



一壽齋國貞画

鶴亭秀賀作

七化 編

下



金松堂梓

上



金花七變化

第七至九編

13  
1182  
3



唯字七喜化  
七論  
五八論  
五論

小  
五〇二  
八合  
3

特  
一遠13  
1182  
3

五  
八  
三



Red square seal impression with illegible characters.

華 (Kawabana)

金松堂 (Kinsōdō)

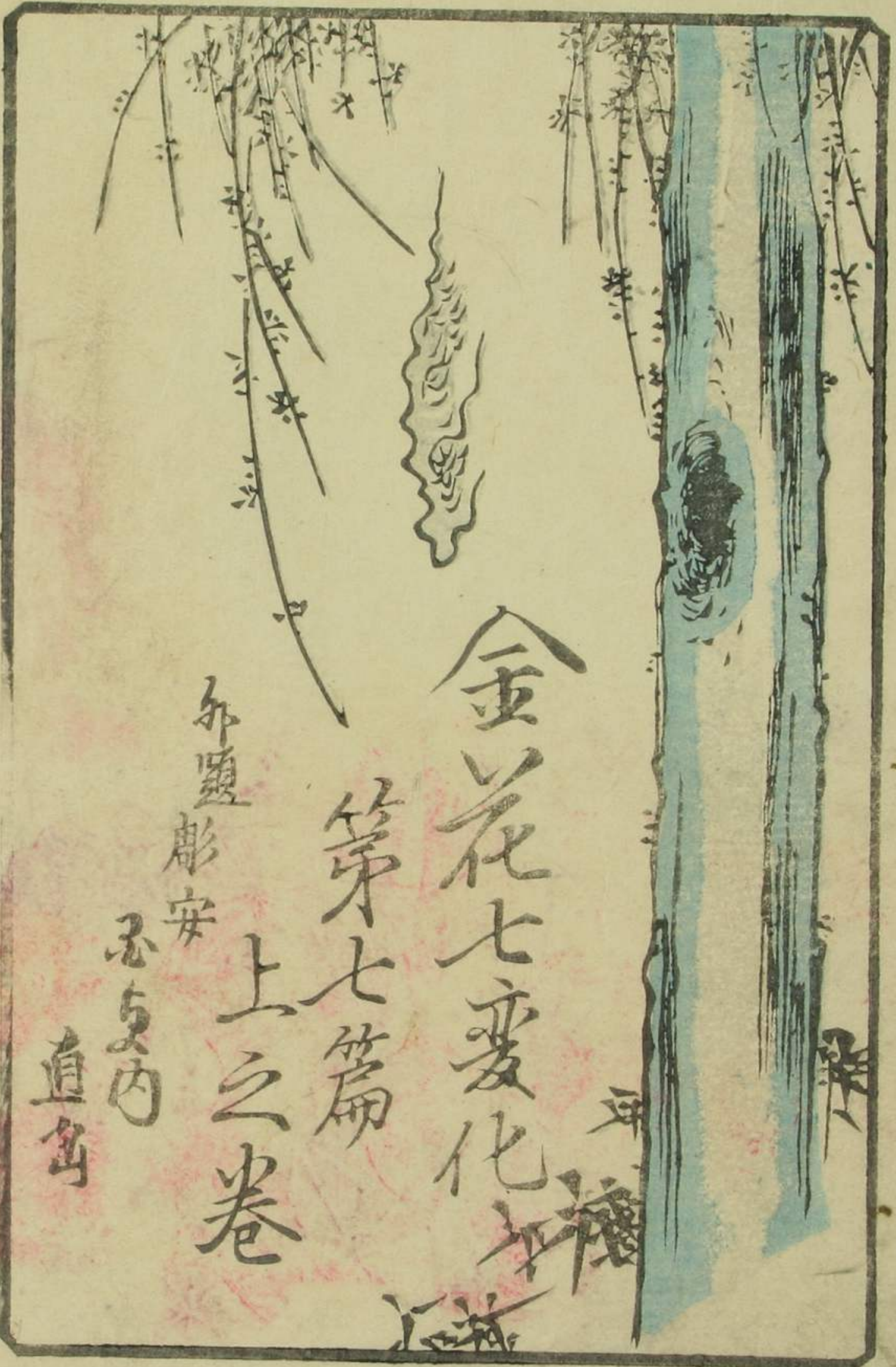
上 (Ue)

持 13  
1182  
3

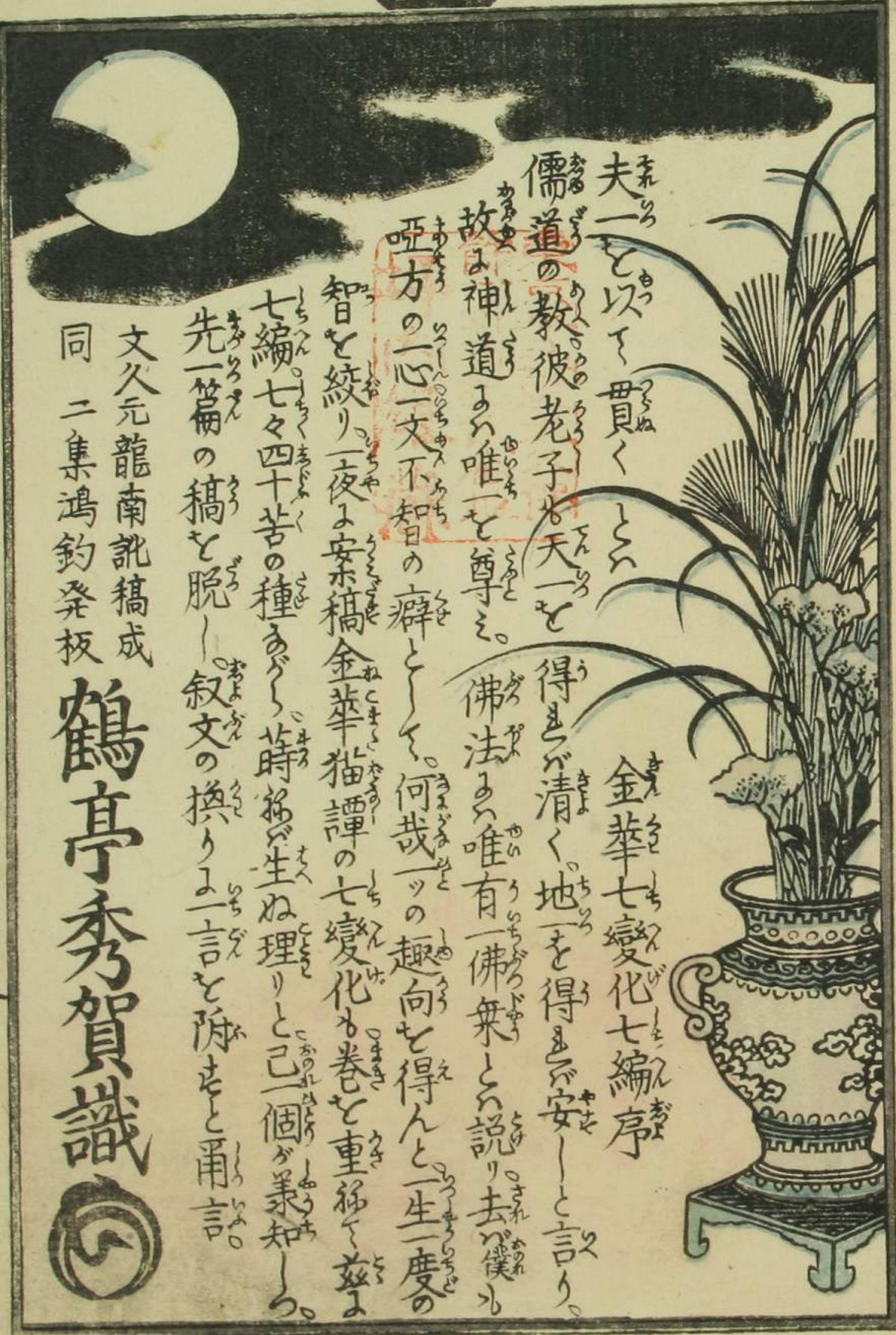


鶴亭秀賀作  
一壽齋國貞画

下



外題 彫安  
玉之内  
直出



夫一<sup>ま</sup>と<sup>も</sup>以<sup>も</sup>て<sup>も</sup>貫<sup>つ</sup>く<sup>と</sup>と<sup>ん</sup>  
 儒道<sup>にうどう</sup>の教<sup>の</sup>彼<sup>か</sup>老子<sup>らうし</sup>も天<sup>てん</sup>一<sup>いつ</sup>と

得<sup>え</sup>ま<sup>ま</sup>清<sup>きよ</sup>く<sup>く</sup>地<sup>ち</sup>を<sup>を</sup>得<sup>え</sup>ま<sup>ま</sup>安<sup>やす</sup>く<sup>く</sup>と<sup>と</sup>言<sup>い</sup>り<sup>り</sup>  
 佛法<sup>ぶつぽう</sup>も唯<sup>ただ</sup>有<sup>あ</sup>り<sup>り</sup>一<sup>いつ</sup>佛<sup>ぶつ</sup>衆<sup>しゆ</sup>と<sup>と</sup>説<sup>せつ</sup>り<sup>り</sup>去<sup>さ</sup>れ<sup>れ</sup>僕<sup>わが</sup>も

故<sup>ゆゑ</sup>に神道<sup>かみちう</sup>も唯<sup>ただ</sup>一<sup>いつ</sup>と<sup>と</sup>尊<sup>たう</sup>と<sup>と</sup>  
 啞方<sup>あほう</sup>の<sup>の</sup>一<sup>いつ</sup>心<sup>しん</sup>一<sup>いつ</sup>文<sup>ぶん</sup>不<sup>ふ</sup>知<sup>ち</sup>の<sup>の</sup>癖<sup>くせき</sup>と<sup>と</sup>く<sup>く</sup>何<sup>なに</sup>哉<sup>や</sup>一<sup>いつ</sup>ツ<sup>つ</sup>の<sup>の</sup>趣<sup>しゆ</sup>向<sup>かう</sup>を<sup>を</sup>得<sup>え</sup>ん<sup>ん</sup>と<sup>と</sup>一<sup>いつ</sup>生<sup>せい</sup>一<sup>いつ</sup>度<sup>たう</sup>の

智<sup>ち</sup>と<sup>と</sup>絞<sup>しゆ</sup>り<sup>り</sup>一<sup>いつ</sup>夜<sup>や</sup>も<sup>も</sup>安<sup>やす</sup>稿<sup>こう</sup>金<sup>きん</sup>華<sup>か</sup>猫<sup>ねこ</sup>譚<sup>たん</sup>の<sup>の</sup>七<sup>しち</sup>變<sup>へん</sup>化<sup>か</sup>も<sup>も</sup>卷<sup>まき</sup>を<sup>を</sup>重<sup>おも</sup>ね<sup>ね</sup>て<sup>て</sup>蘇<sup>そ</sup>よ<sup>よ</sup>  
 七<sup>しち</sup>編<sup>へん</sup>七<sup>しち</sup>々<sup>々</sup>四<sup>し</sup>十<sup>じゆ</sup>苦<sup>く</sup>の<sup>の</sup>種<sup>しゆ</sup>あ<sup>あ</sup>ぐ<sup>ぐ</sup>時<sup>とき</sup>移<sup>うつ</sup>り<sup>り</sup>生<sup>せい</sup>ぬ<sup>ぬ</sup>理<sup>り</sup>り<sup>り</sup>と<sup>と</sup>己<sup>おのれ</sup>個<sup>こ</sup>を<sup>を</sup>兼<sup>あ</sup>知<sup>ち</sup>し<sup>し</sup>る<sup>る</sup>  
 先<sup>ま</sup>一<sup>いつ</sup>篇<sup>ぺん</sup>の<sup>の</sup>稿<sup>こう</sup>を<sup>を</sup>脱<sup>だつ</sup>し<sup>し</sup>叙<sup>ぎよ</sup>文<sup>ぶん</sup>の<sup>の</sup>換<sup>か</sup>り<sup>り</sup>よ<sup>よ</sup>一<sup>いつ</sup>言<sup>ごん</sup>を<sup>を</sup>附<sup>つ</sup>き<sup>き</sup>と<sup>と</sup>用<sup>もち</sup>言<sup>い</sup>ふ<sup>ふ</sup>

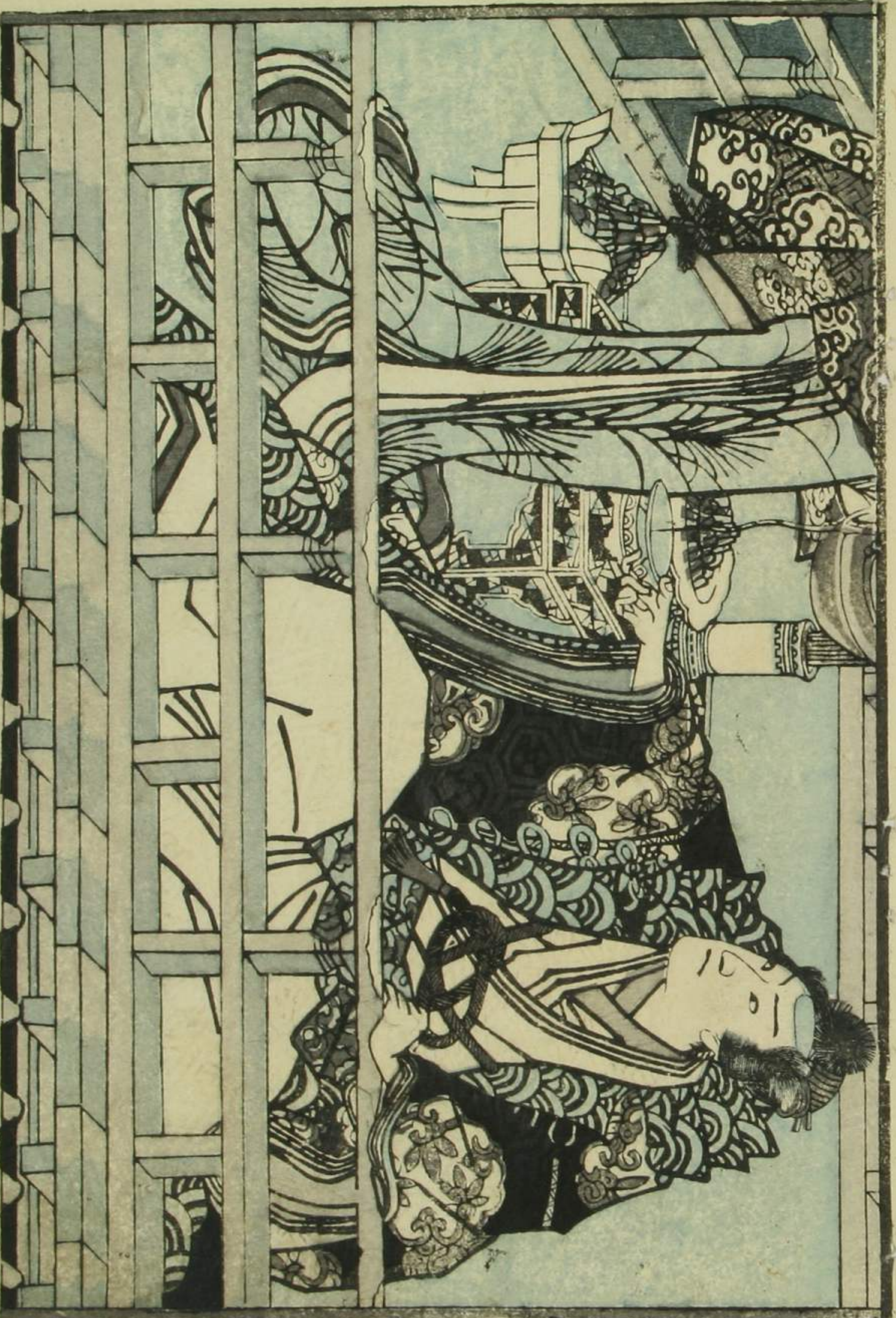
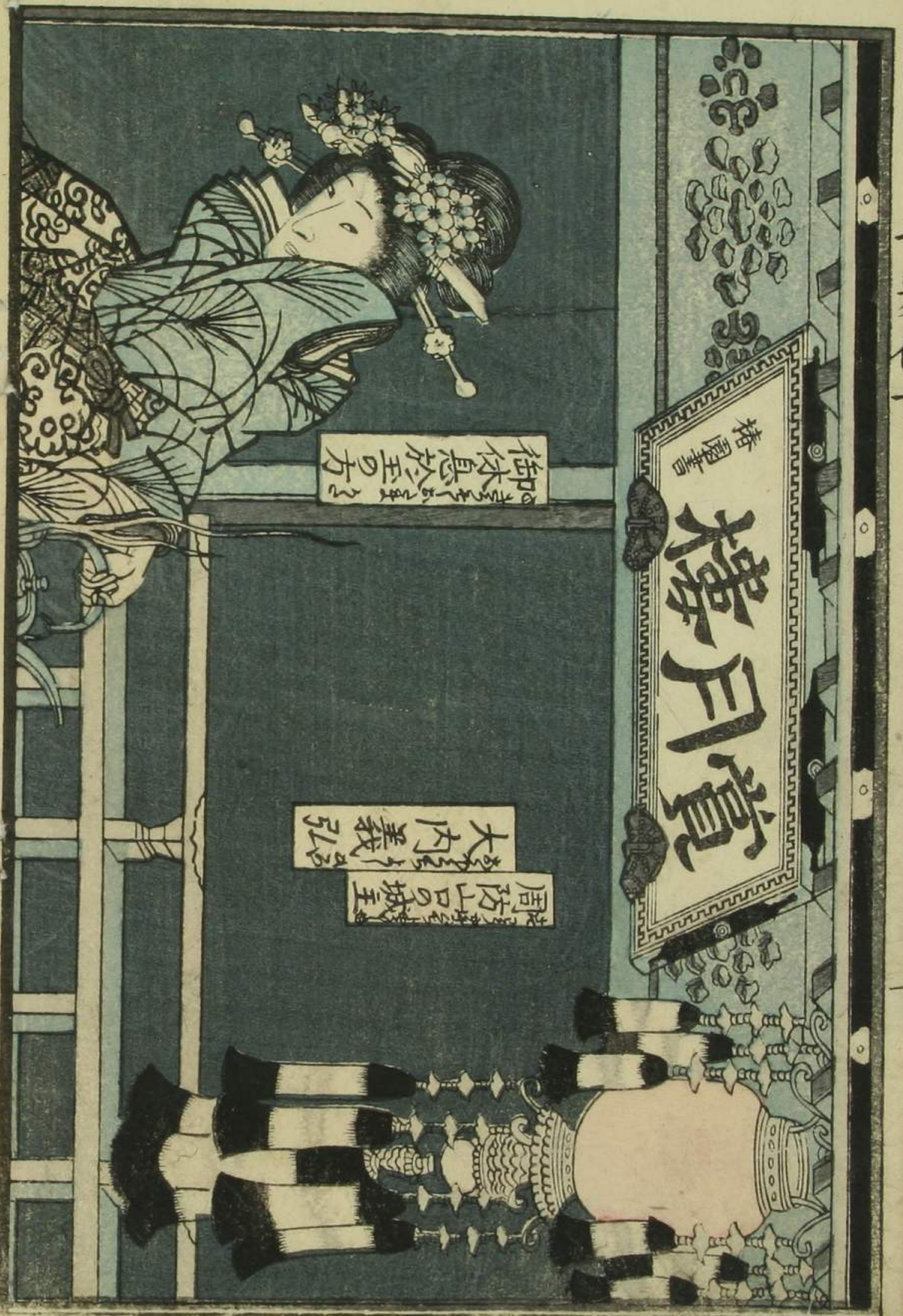
文久元龍南訛稿成  
 同 二集鴻釣癸板  
**鶴亭秀賀識**



全七  
 七  
 下の花



直石亭出

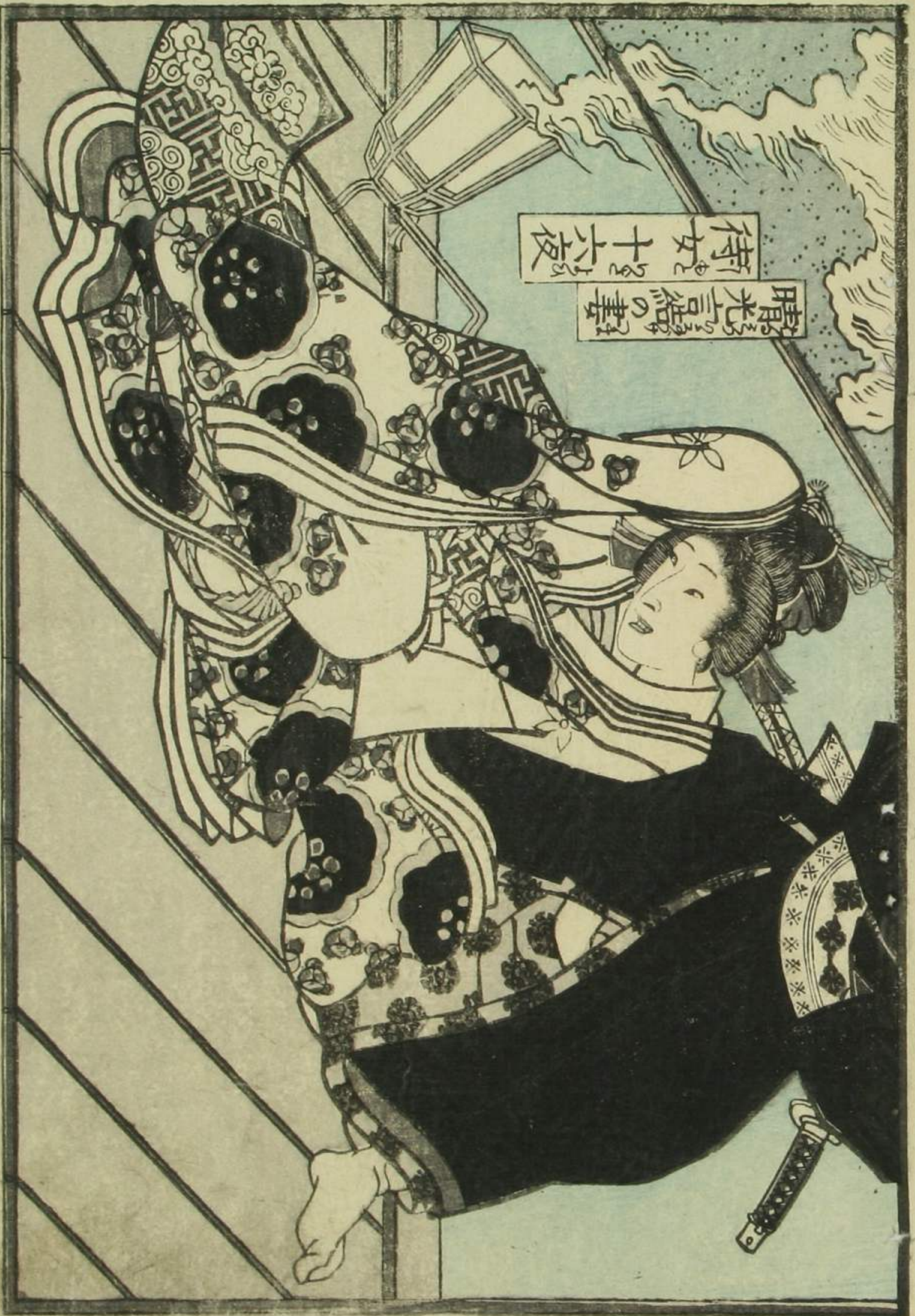




裡  
七  
御  
間  
壁  
の  
霊  
子  
あ  
ま  
る

上  
杉  
半  
之  
殿  
時  
光

慈  
臣



晴  
光  
の  
妻  
の  
言  
結  
の  
妻  
侍  
女  
十  
六  
夜

111





七  
 六  
 五  
 四  
 三  
 二  
 一

七  
 六  
 五  
 四  
 三  
 二  
 一



七  
 六  
 五  
 四  
 三  
 二  
 一

七

Handwritten text in a cursive script, likely a form of Japanese calligraphy, located at the top of the page.

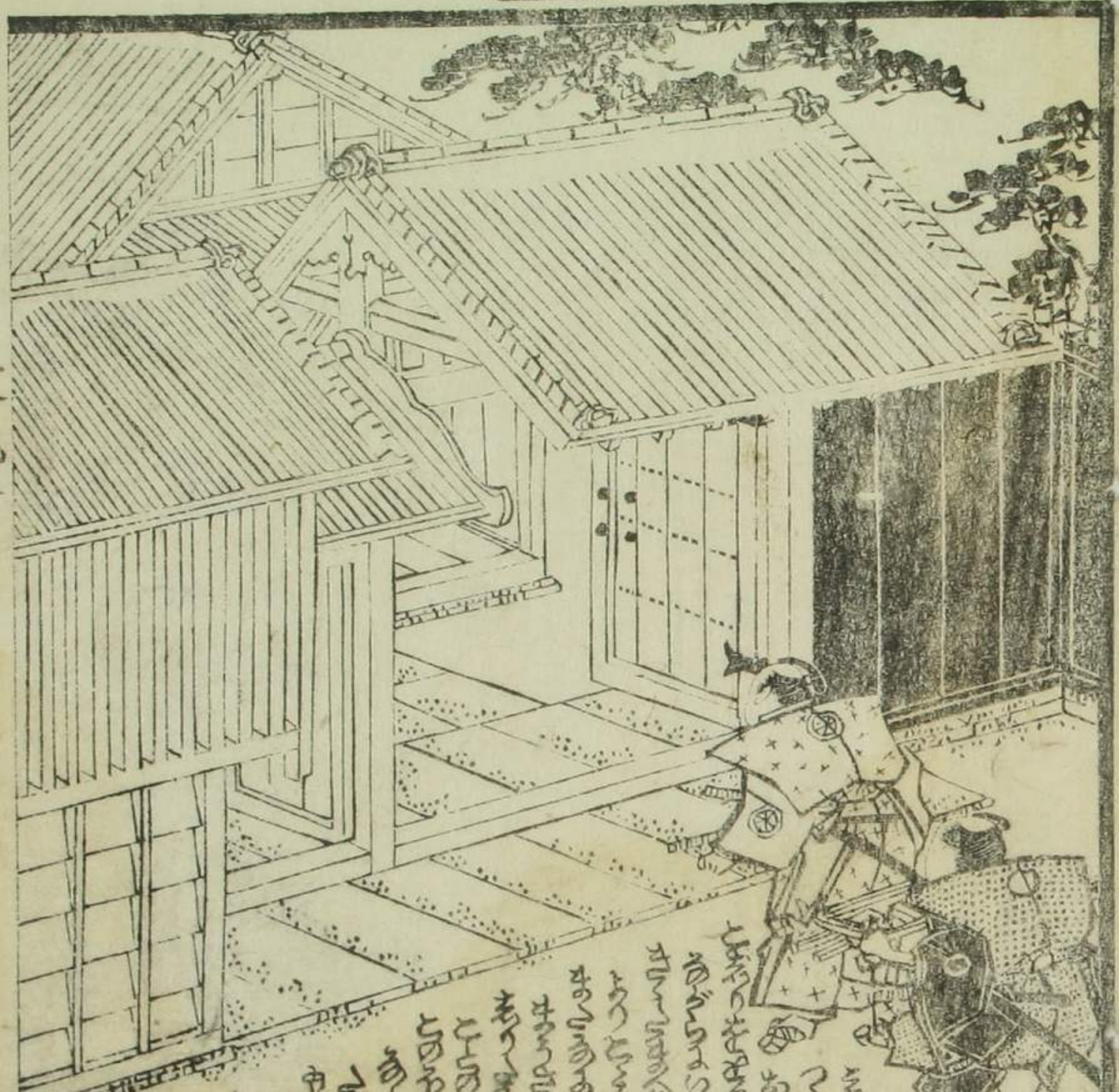


Handwritten text in a cursive script, likely a form of Japanese calligraphy, located at the bottom of the page.

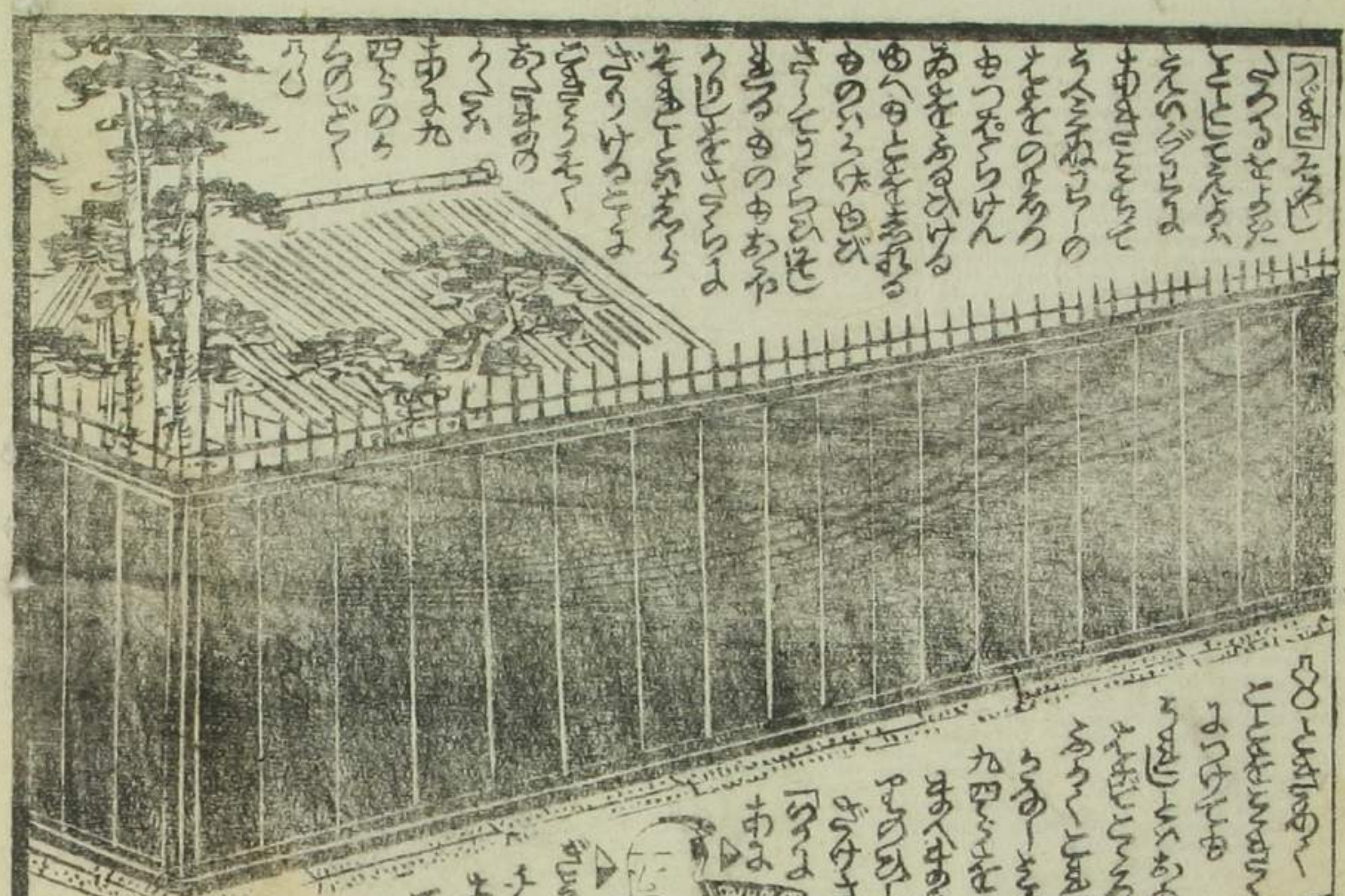
Handwritten text in a cursive script, likely a form of Japanese calligraphy, located at the top of the page.



Handwritten text in a cursive script, likely a form of Japanese calligraphy, located at the bottom of the page.



Handwritten text in a Gothic script, arranged in vertical columns that follow the layout of the building illustration. The text appears to be a descriptive or instructional passage related to the architecture or the scene depicted.



Handwritten text in a Gothic script, arranged in vertical columns that follow the layout of the street scene illustration. The text likely provides context or details for the activities and structures shown in the drawing.



Handwritten text in the top left corner of the left page, including the characters "九" (9) and "十" (10).

Handwritten text in the middle left area of the left page, including the characters "九" (9) and "十" (10).

Handwritten text in the bottom left area of the left page, including the characters "九" (9) and "十" (10).



Handwritten text in the top left corner of the right page, including the characters "九" (9) and "十" (10).

Handwritten text in the middle left area of the right page, including the characters "九" (9) and "十" (10).

Handwritten text in the bottom left area of the right page, including the characters "九" (9) and "十" (10).

Handwritten text in the top right corner of the right page, including the characters "九" (9) and "十" (10).

Handwritten text in the middle right area of the right page, including the characters "九" (9) and "十" (10).

Handwritten text in the bottom right area of the right page, including the characters "九" (9) and "十" (10).







Handwritten text in the upper left corner, including the characters '松竹梅' (Pine, Bamboo, Plum) and '春の風' (Spring Wind).

Multiple columns of handwritten text surrounding the figures, likely providing a narrative or dialogue for the scene.



Handwritten text in the upper right corner, including the characters '茶室' (Tea Room) and '静かなる' (Quiet).

Multiple columns of handwritten text surrounding the figures, likely providing a narrative or dialogue for the scene.



Handwritten text in the top left corner of the left page, including the characters '王の巻'.

Handwritten text in the bottom left corner of the left page.



# 秀賀作

# 國貞画

Multiple columns of handwritten text surrounding the central illustration on the right page.





大入道  
怪力乱神  
...

...



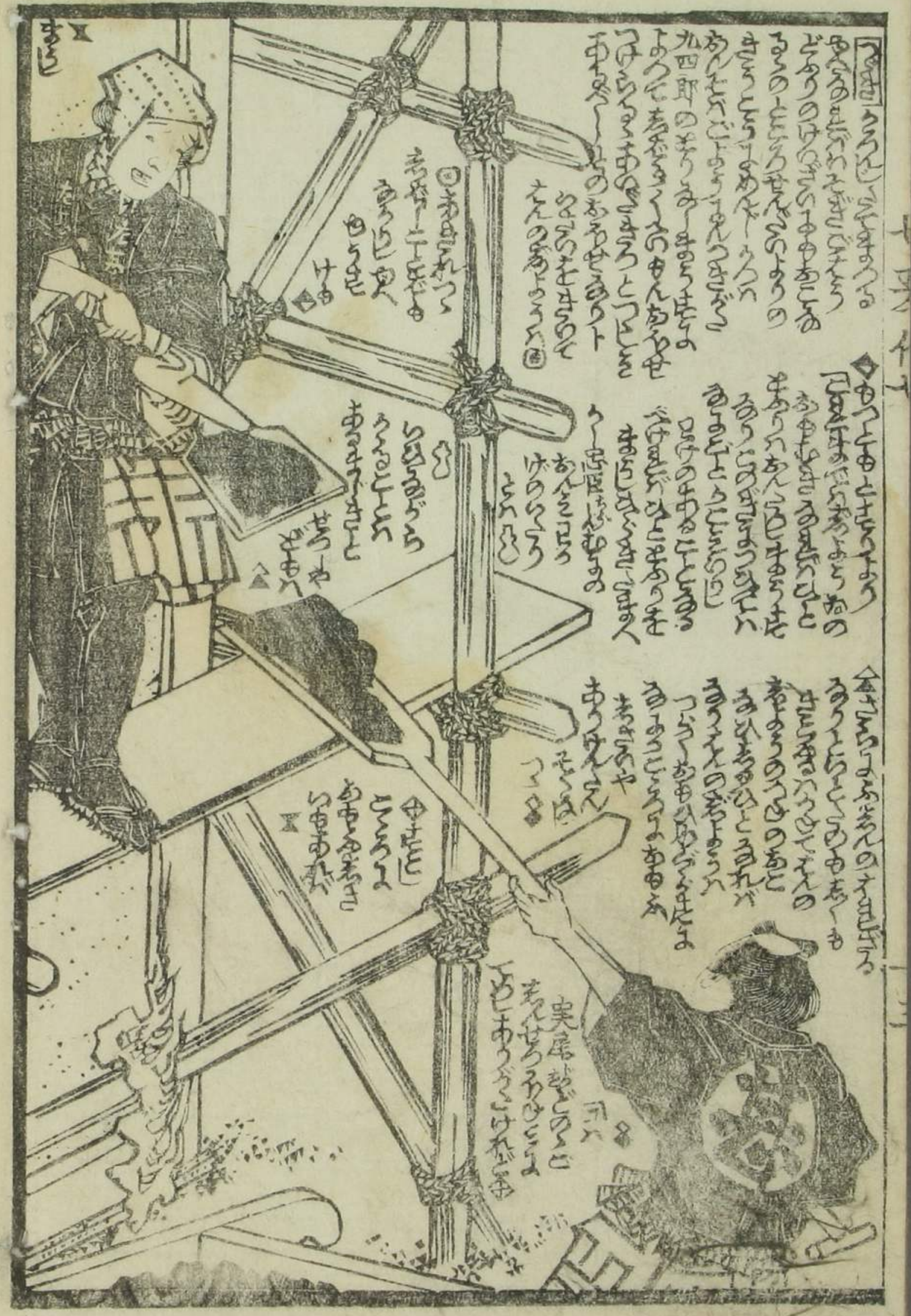
...

Handwritten text in a cursive style, likely a transcription of a play script, located at the top of the left page. The text is arranged in approximately 15 vertical columns, reading from right to left. The characters are small and densely packed.



Handwritten text in a cursive style, located at the top of the right page. The text is arranged in approximately 10 vertical columns, reading from right to left. The characters are small and densely packed.





此の如くは、  
 舟の構造に  
 用ゐる材木  
 の種類と、  
 それらの  
 位置とを示  
 す。

舟の構造に  
 用ゐる材木  
 の種類と、  
 それらの  
 位置とを示  
 す。

舟の構造に  
 用ゐる材木  
 の種類と、  
 それらの  
 位置とを示  
 す。

舟の構造に  
 用ゐる材木  
 の種類と、  
 それらの  
 位置とを示  
 す。



此の如くは、  
 舟の構造に  
 用ゐる材木  
 の種類と、  
 それらの  
 位置とを示  
 す。

舟の構造に  
 用ゐる材木  
 の種類と、  
 それらの  
 位置とを示  
 す。

舟の構造に  
 用ゐる材木  
 の種類と、  
 それらの  
 位置とを示  
 す。

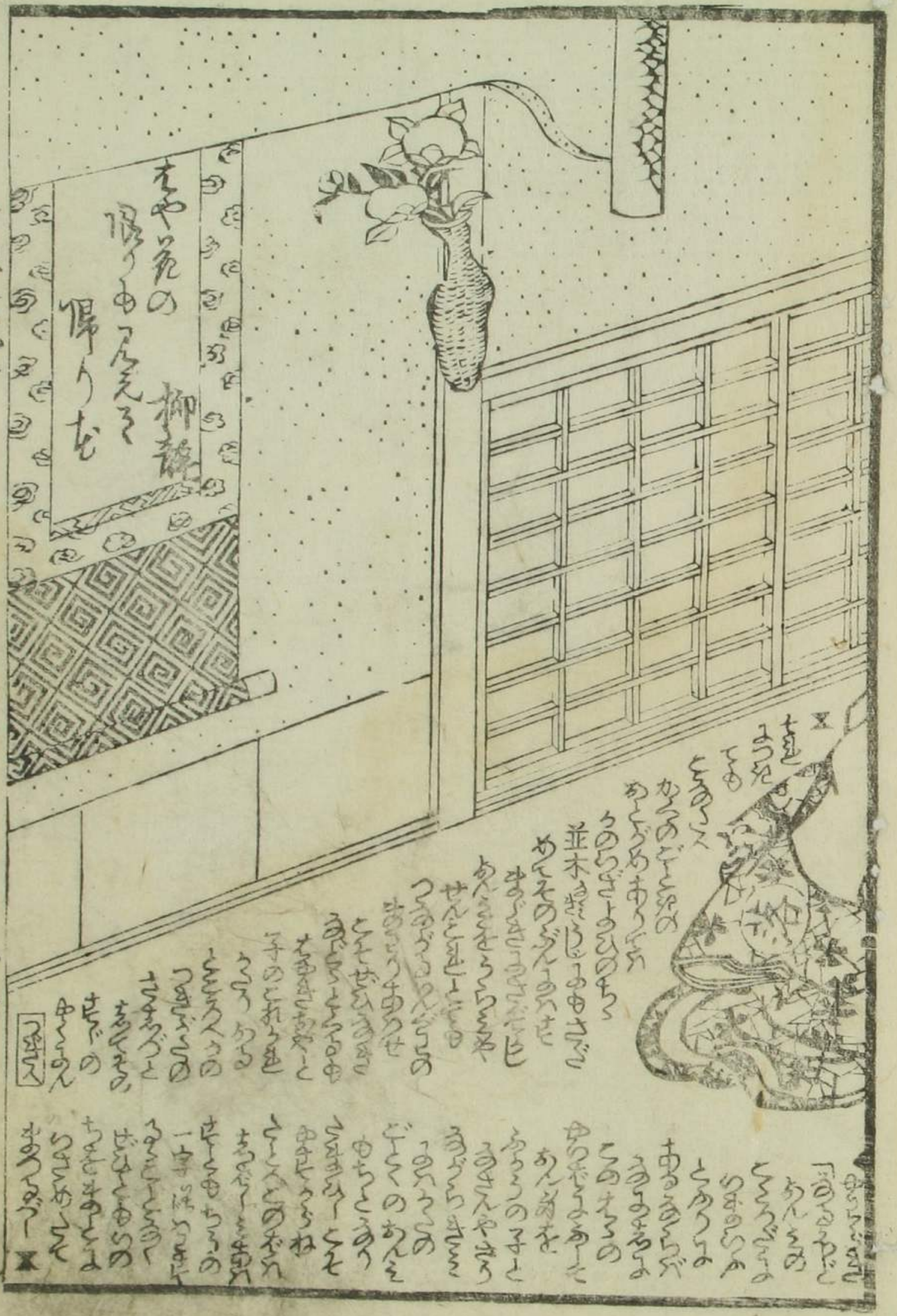
舟の構造に  
 用ゐる材木  
 の種類と、  
 それらの  
 位置とを示  
 す。

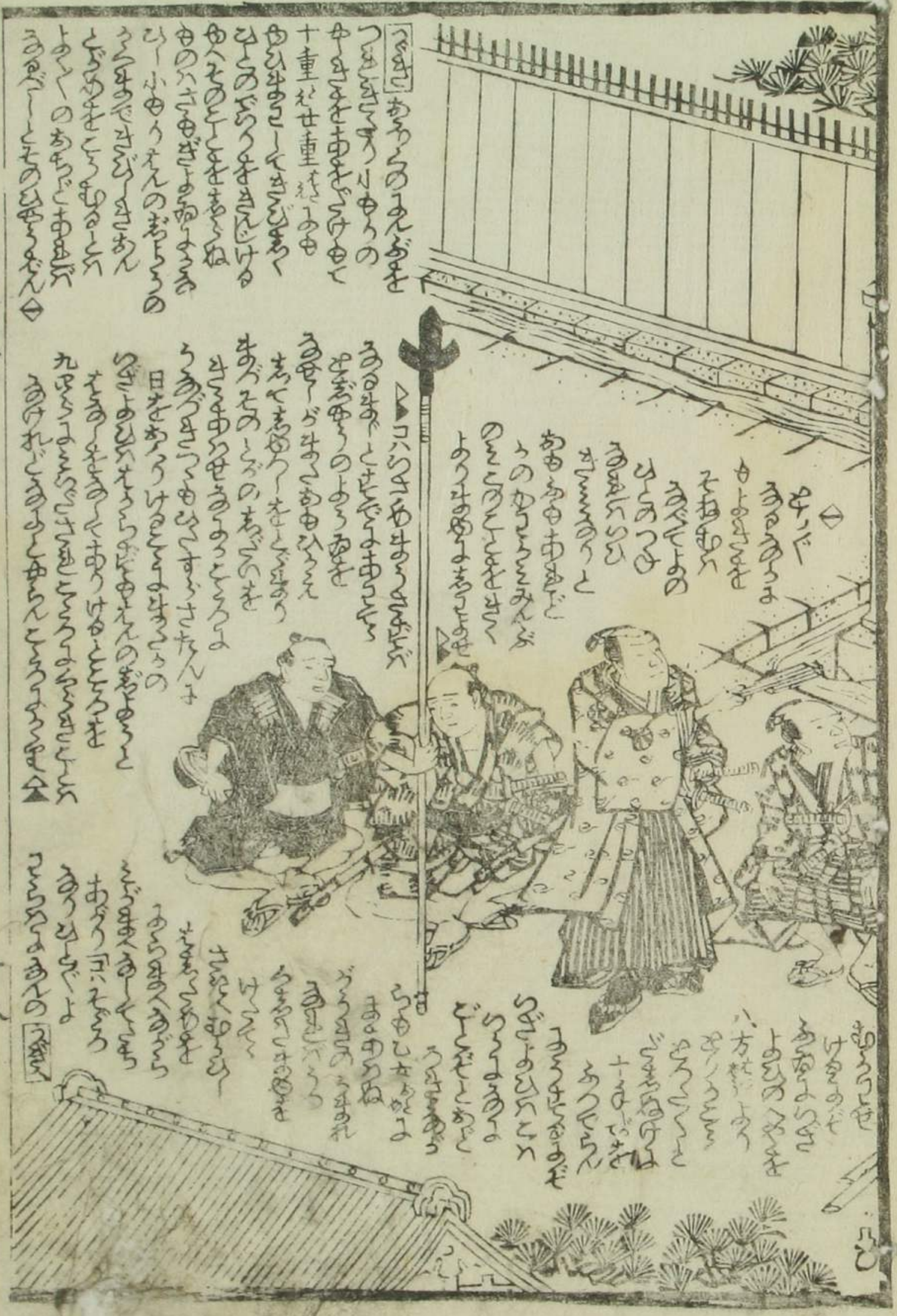


高帝 虎肖  
玄湖回







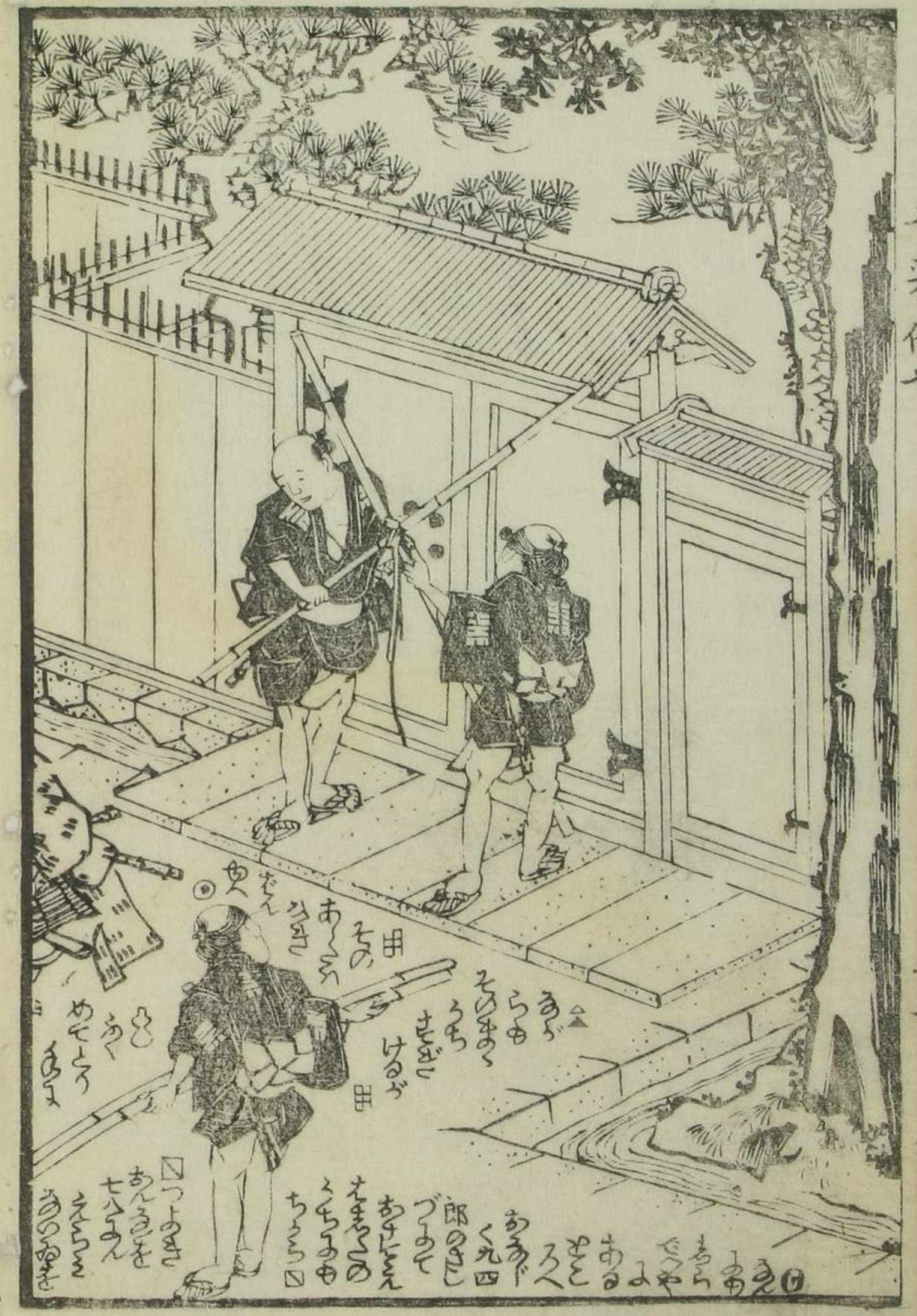


Handwritten Japanese text at the top left of the illustration, likely identifying the building or the scene.

Handwritten Japanese text in the middle left section, providing further context or descriptions of the scene.

Handwritten Japanese text at the bottom left, possibly identifying the individuals or their roles.

Large block of handwritten Japanese text in the center-right area, containing detailed descriptions or a narrative related to the illustration.



Handwritten Japanese text at the bottom of the second illustration, likely identifying the figures or the specific actions taking place.



Handwritten text in a cursive script, likely a label for the illustration.

Additional handwritten text in a cursive script, possibly a description or commentary.



Handwritten text in a cursive script, likely a label for the illustration.

Vertical text written along the left margin of the page.





文之二戊辰年春新板目錄

<p>義經一本櫻 三同 三同</p>	<p>蝶衛龜山 三同</p>	<p>初紅葉小會色紙 三同</p>	<p>都鳥汀松若 三同</p>	<p>柳幕魁双紙 尾一壽隆國貞画</p>
<p>作 地本 口屋 辻岡屋文助 堂</p>	<p>作 濡衣女 湯袖 三 一壽盛 國貞画</p>	<p>作 富利生一 綱 歌川國盛画</p>	<p>作 縁綱詞花 丹 一松澤芳宗画</p>	<p>作 金洞水外石川 三 一勇隆國芳画</p>

鳴神 濡衣  
 文之二戊辰年春新板目錄



鶴亭秀加貝作梅蝶樓國貞画

作者  
秀乃賀  
欽白

文久二年戊辰新年新版目次

名表紙曾我物語

梅蝶樓電畫

佐崎 名譽武術學

山泉亭西馬作  
三同 画

世相錦繡文章

柳水亭繪作  
哥川西馬画

世衛結野三日月雨

柳水亭繪作  
一惠齋芳繪

金七變化

鶴亭秀實作  
梅蝶樓電畫

武田喜月 不有百元

小頁二十編  
中頁四六編

袖 一角 丸

江戶國横山三三三  
司屋 辻岡屋文助

金松堂





文政二年  
金松堂  
支初春



歌川國貞画

鶴亭秀賀作

上の巻

歌川國貞画

鶴亭秀賀作

上の巻

七  
華  
恋







ことんつゝいふへも花  
 やけのゆらたのう  
 ちうかろくもさるる  
 ちかろくもさるる  
 の  
 まむいぬ  
 物さるるれいけ

一葉花

江湖ふ合巻を以て草裨史と稱呼来る緯の黄表紙赤本時代より  
 通称也想ふ合巻、都て果敢譚るる草と言字を冠らせ、後將其讀の  
 趣向ハ秋の千草花の如く錦彩るといふ意あるふや右ゆ左ふ草意是  
 小の徳大人君子の視るべき物多しね成べし。于粵一種の柳あり號て金花七變  
 化と言金の花と文字少書と言葉の花の色香も薄く寒さあけを梓元の  
 金の花を咲せんと丹誠不と培、故に彼紫陽花の七變化と段々近寄る怪  
 藝も既ふふ本の數といふは是や浪間の萍也何を種もろ紙小毫の  
 隨意々々生繁るるは草裨史と言も亦故あるとあらふや

文久 丸烹葵稿成  
 二鴻 鈞發市

鶴亭秀賀戲述



二







大内家の  
 一門執政の上席  
 宗鬼典膳  
 月形九四郎  
 賢吉君麗の衰  
 恨と淡江の叛逆の組



猫間の後室烏羽王  
 月形九四郎あり緑の市の  
 死を聞て大内之家敷  
 死を境  
 遊る



このやうなものは  
密通のついでに  
半のちのち  
切腹をせよ  
ちりうとせよ

九四郎  
ちのちのち  
九四郎の  
息を  
九四郎の

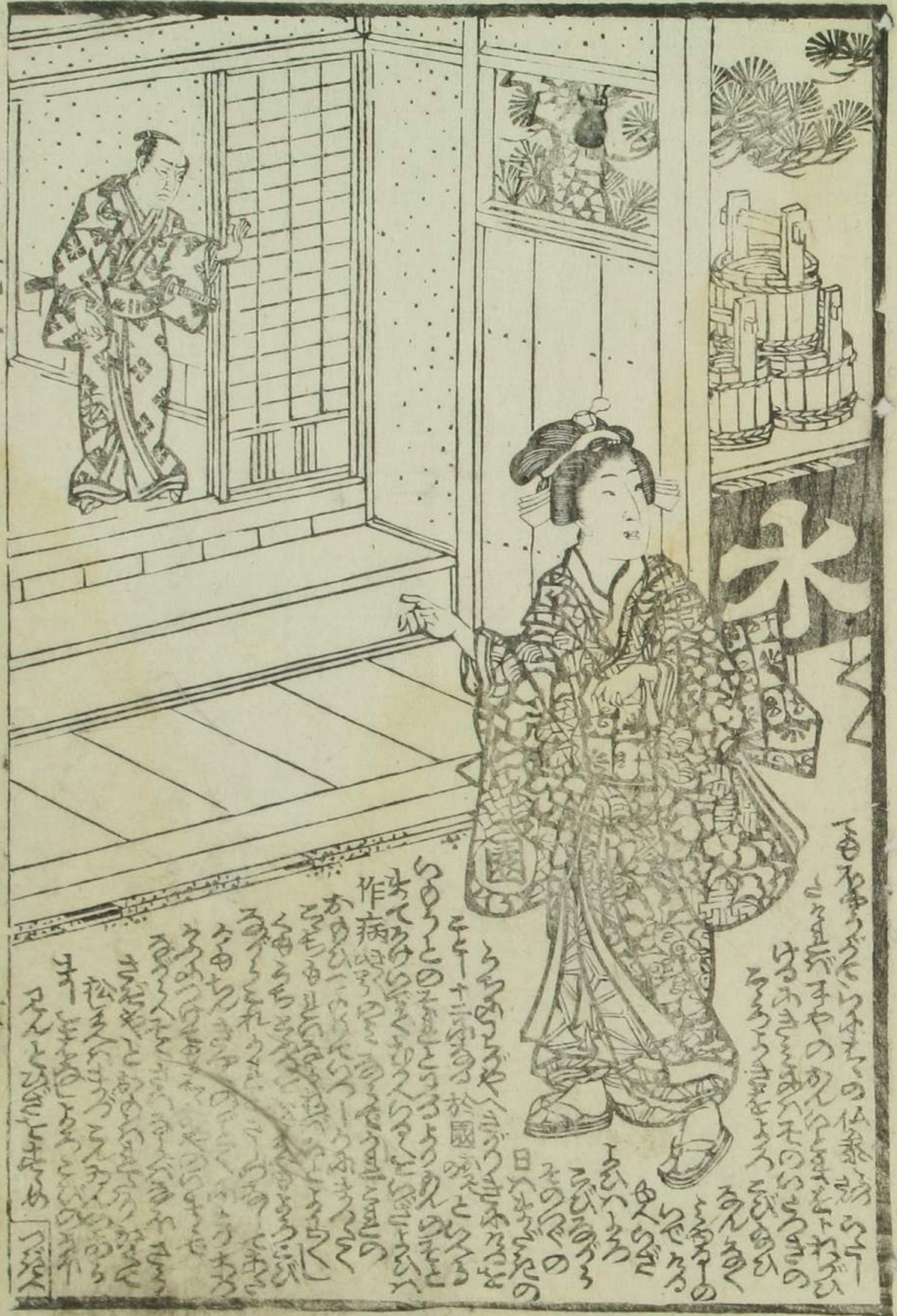


おれが  
おれが  
おれが  
おれが  
おれが

九四郎  
おれが  
おれが  
おれが  
おれが







水  
 作病  
 松  
 又  
 日  
 松  
 又  
 日



七  
 文  
 松  
 又  
 日  
 松  
 又  
 日





緑の市の冥



△うらぶらぶ(C)のまてん  
 大まじりあはれまはるサ  
 あんまのうとあて  
 のうとあまの  
 なたあまのその  
 ちりあまのその  
 ちりあまのその  
 ちりあまのその

△あまのうとあて  
 へこまのうとあて  
 ちりあまのその  
 ちりあまのその

△あまのうとあて  
 へこまのうとあて  
 ちりあまのその  
 ちりあまのその



△あまのうとあて  
 へこまのうとあて  
 ちりあまのその  
 ちりあまのその

△あまのうとあて  
 へこまのうとあて  
 ちりあまのその  
 ちりあまのその

△あまのうとあて  
 へこまのうとあて  
 ちりあまのその  
 ちりあまのその







一ツき 柳舟をひかきしの  
 ちかふまの市のなけ  
 あふまをせまの  
 あふまをせまの  
 あふまをせまの  
 古川のまの  
 ちかふまの  
 のあらしを  
 のあらしを

ちかふまの  
 ひらみ入の  
 せんはまの  
 ちかふまの  
 のあらしを  
 のあらしを

山けん  
 なれが川  
 ちかふまの



一ツき  
 ちかふまの  
 のあらしを  
 のあらしを  
 のあらしを  
 のあらしを  
 のあらしを  
 のあらしを  
 のあらしを  
 のあらしを  
 のあらしを  
 のあらしを

ちかふまの  
 ひらみ入の  
 せんはまの  
 ちかふまの  
 のあらしを  
 のあらしを



















文久二年戊辰年新春新板目錄

義經牛本櫻 三同	蝶衛龜山漆 三同	初紅葉小會色紙 初同	都島汀松若 初同	柳幕魁双紙 初同	金洲水并石川 初同	縁綱詞花 初同	當利生一網 初同	濡衣女鳴神 初同
作 地本 山紙 口屋 金松	作 地本 山紙 口屋 金松	作 地本 山紙 口屋 金松	作 地本 山紙 口屋 金松	作 地本 山紙 口屋 金松	作 地本 山紙 口屋 金松	作 地本 山紙 口屋 金松	作 地本 山紙 口屋 金松	作 地本 山紙 口屋 金松
三同	三同	初同	初同	初同	初同	初同	初同	初同

鶴亭秀賀作 蝶樓國貞画



ついでに鶴亭秀賀の作  
 蝶樓國貞の画  
 鶴亭秀賀の作  
 蝶樓國貞の画  
 鶴亭秀賀の作  
 蝶樓國貞の画

あふとあふとの  
 あふとあふとの  
 あふとあふとの  
 あふとあふとの

〇二五  
 〇二五  
 〇二五  
 〇二五

支久二壬戌年新版目次

名表紋等技物語

梅蝶樓藏書畫

作崎 名郡普武術學

二同 畫

三垂相錦繡文章

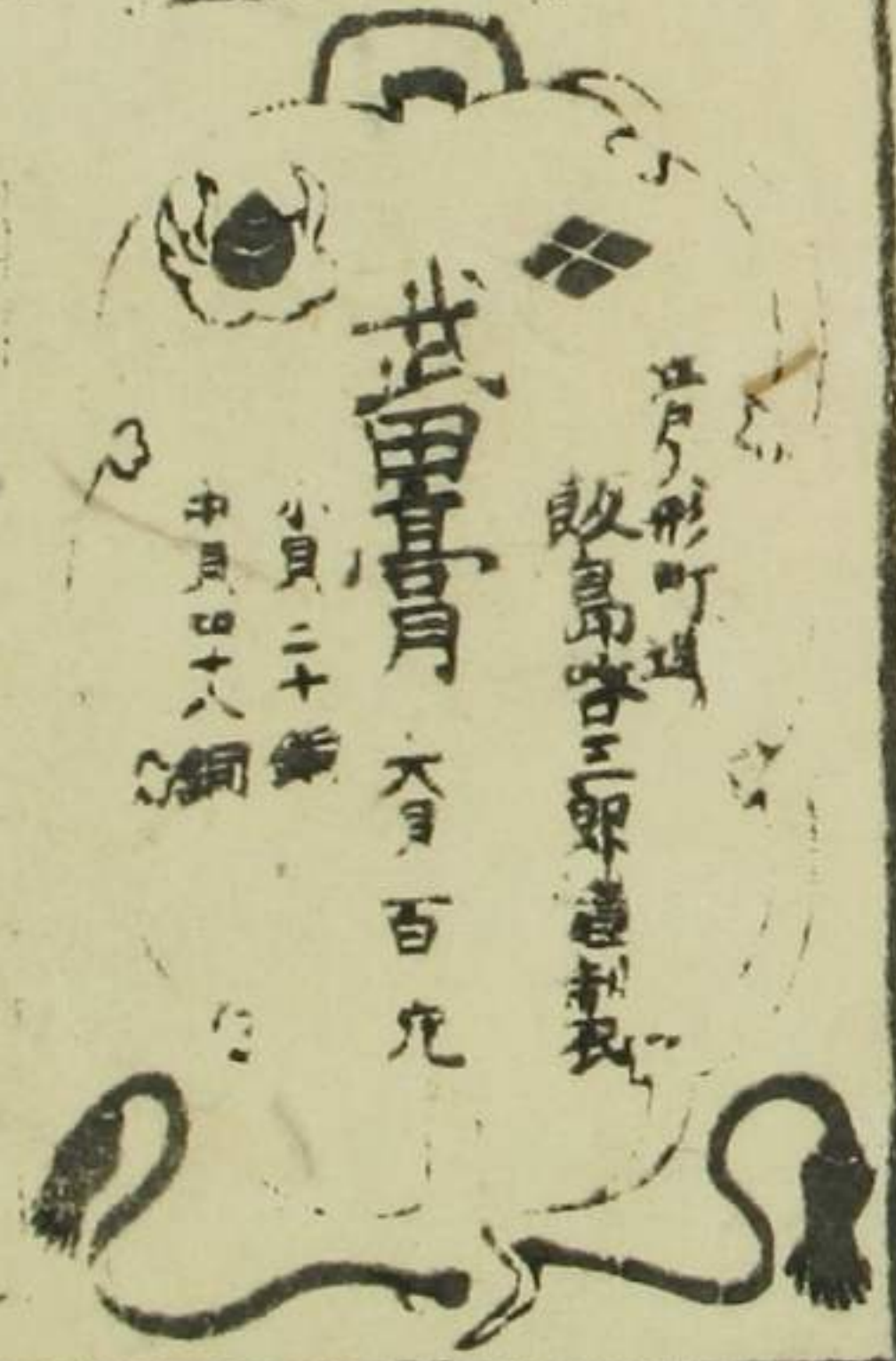
柳澤喜德文作

世為裙野草月雨

一惠齋著畫

金花七變化

梅蝶樓藏書畫



武雷膏 大百九

小頁二十餘  
中頁四十八

仙 一 角 丸

調合所 大野屋 登

江 西 國 橫 山 三 一 目  
屋 辻 岡 屋 文 助  
金 松 堂



梅蝶樓國貞画

七

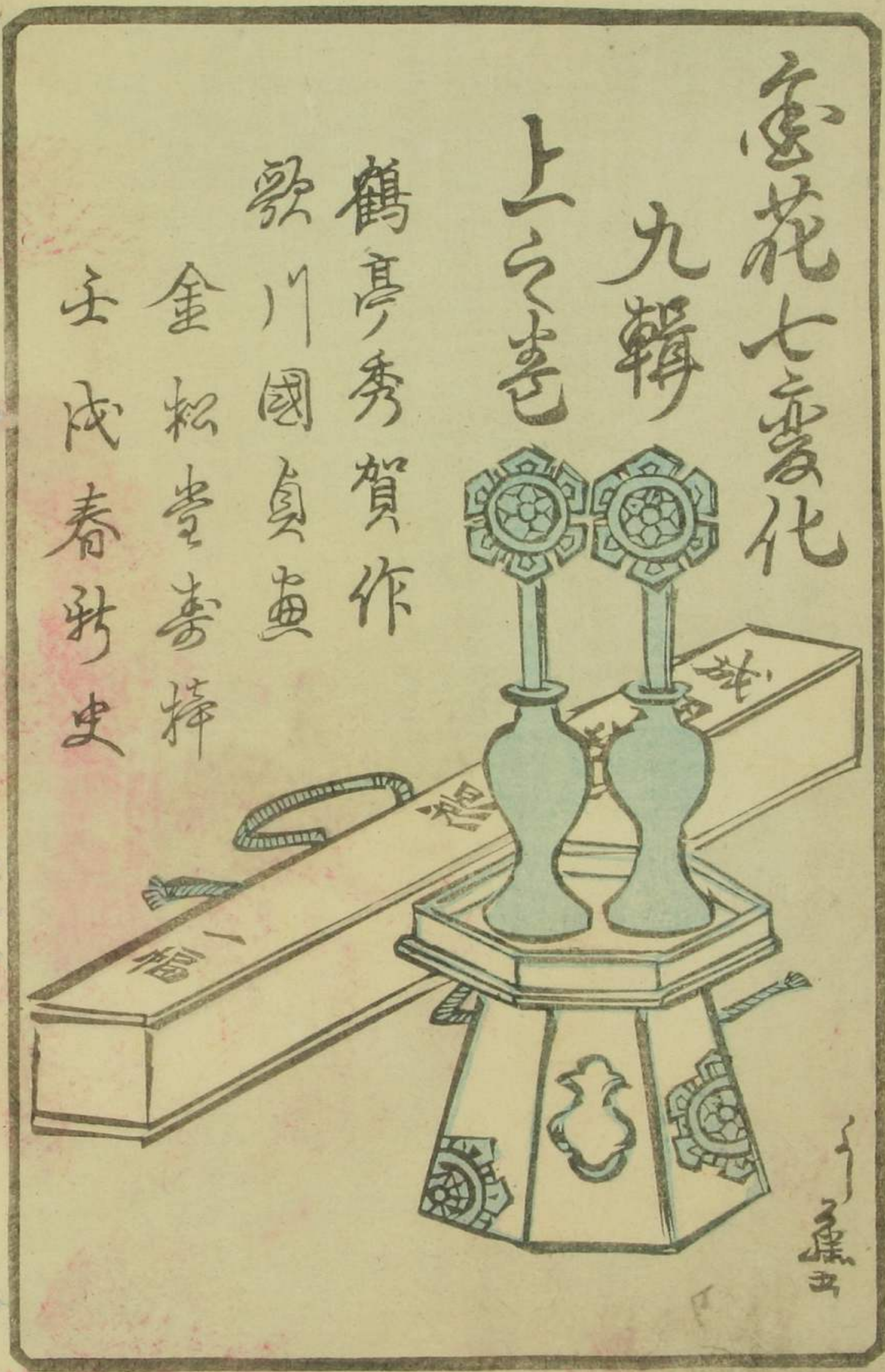
戊春  
新編

上の巻

鶴亭秀賀作







金華七變化第九輯序

或人曰勤書の苦著述の勞古人最之を懼以有哉思慮の命を傷絆酒色多  
 甚一亦或人曰勤書の娛著述の樂古人最之を愛以有哉思慮の命を  
 養絆良劑より甚一余想らく古人の懼る所最よりと忽地机上の毫を投  
 り九編を著せし彼後室烏羽玉が怨の一念飼猫玉岳の託其不思議や  
 散形を隠し黒氣発し空中の雷鳴を杯と最浮雲うき中乘を越向  
 の綱の糸や切んと苦勞を做さ實命を傷るべし作去筆の綾の糸渡り  
 首尾能御目止且よしと娛樂を做さ亦命を養ふ事有べし嗚呼  
 何が何や暗の夜の鉄炮音看官の的外と想ふの外絆はるるさ

文久壬戌春閑鶴

鶴亭秀賀述



鶴亭作  
梅蝶樓画

金松堂梓

出産





○ 衿  
鴉  
羅  
童  
子

○ 玉  
於  
方



○ 玉  
猫

大  
内  
義  
弘



御  
哈  
迦  
童子

○乳母春野  
主人の  
遺志を  
継いで  
魔道に  
沈落を  
みし  
天守並み

忠臣  
枕  
草



○小森半之丞  
大内之介殿の  
病症を悟り  
成田山不動  
尊の  
御影を  
捧げ一旦  
障礙を除く  
と其故を  
以て妖猫の  
種を醸先の  
発端の







名乗せて  
身成り  
身成り



是所より  
半の塚物語の  
退く直ぐはれ  
看官其心七  
視多と

あはれなる  
あはれなる  
あはれなる  
あはれなる

明王  
影

明王  
影

廣沢寛朝僧正



公は直作  
山は神護寺  
大内裏  
僧正  
あはれなる

七





あはれに 縁起 悪い こと だ ね ぞ  
おはらけ だ ね ぞ ね ぞ  
おはらけ だ ね ぞ ね ぞ  
おはらけ だ ね ぞ ね ぞ  
おはらけ だ ね ぞ ね ぞ

あはれに 縁起 悪い こと だ ね ぞ  
おはらけ だ ね ぞ ね ぞ  
おはらけ だ ね ぞ ね ぞ  
おはらけ だ ね ぞ ね ぞ  
おはらけ だ ね ぞ ね ぞ



あはれに 縁起 悪い こと だ ね ぞ  
おはらけ だ ね ぞ ね ぞ  
おはらけ だ ね ぞ ね ぞ  
おはらけ だ ね ぞ ね ぞ  
おはらけ だ ね ぞ ね ぞ

あはれに 縁起 悪い こと だ ね ぞ  
おはらけ だ ね ぞ ね ぞ  
おはらけ だ ね ぞ ね ぞ  
おはらけ だ ね ぞ ね ぞ  
おはらけ だ ね ぞ ね ぞ











虎威の  
み

上使  
と使



つぎに  
上使

川上  
民

七  
其  
化  
九













狐の走る空の  
 姿は  
 今も昔も  
 同じ  
 空を  
 走る  
 姿は  
 今も昔も  
 同じ  
 空を  
 走る

春  
 春の  
 風  
 吹く  
 空は  
 晴れ  
 空は  
 晴れ



狐の走る空の  
 姿は  
 今も昔も  
 同じ

狐の走る空の  
 姿は  
 今も昔も  
 同じ

狐の走る空の  
 姿は  
 今も昔も  
 同じ





文久二年戊辰新春新板目錄

<p>義經 千本櫻 三同</p> <p>作 地本 問屋 辻岡屋文助 金松堂</p>	<p>蝶衛 龜山 染 三同</p> <p>作 濡衣 女鳴 神 三歌長改 為永千 畫作 一壽齋 西長畫</p>	<p>初紅葉 小會色紙 初同</p> <p>作 當利 生一 網 初歌川 國盛画</p>	<p>都鳥 汀松 若 初同</p> <p>画 縁綱 詞花 女 一松 梓 芳宗画</p>	<p>柳幕 魁 双紙 初馬水 凱長作 一壽齋 國吉画</p> <p>金水 外石 川 初佐 庄 文京作 一壽齋 國吉画</p>
---	--	---	---	--

鶴亭秀賀著

一壽齋國貞画



丁教 抄  
水編 抄  
大正  
ついで  
出板 録  
仕合  
あつち  
あつち  
あつち  
作者 謹白  
板元

文久二年壬戌新年新版目次

名表紙曾我物語  
 三梅嶽樓藏書  
 初為永春水作

佐崎各郷音武術學  
 三同  
 初泉亭西馬作

三首相錦繡文章  
 三同  
 初柳水亭繪作

世新裾野草月雨  
 一惠齋文繪  
 初柳水亭繪作

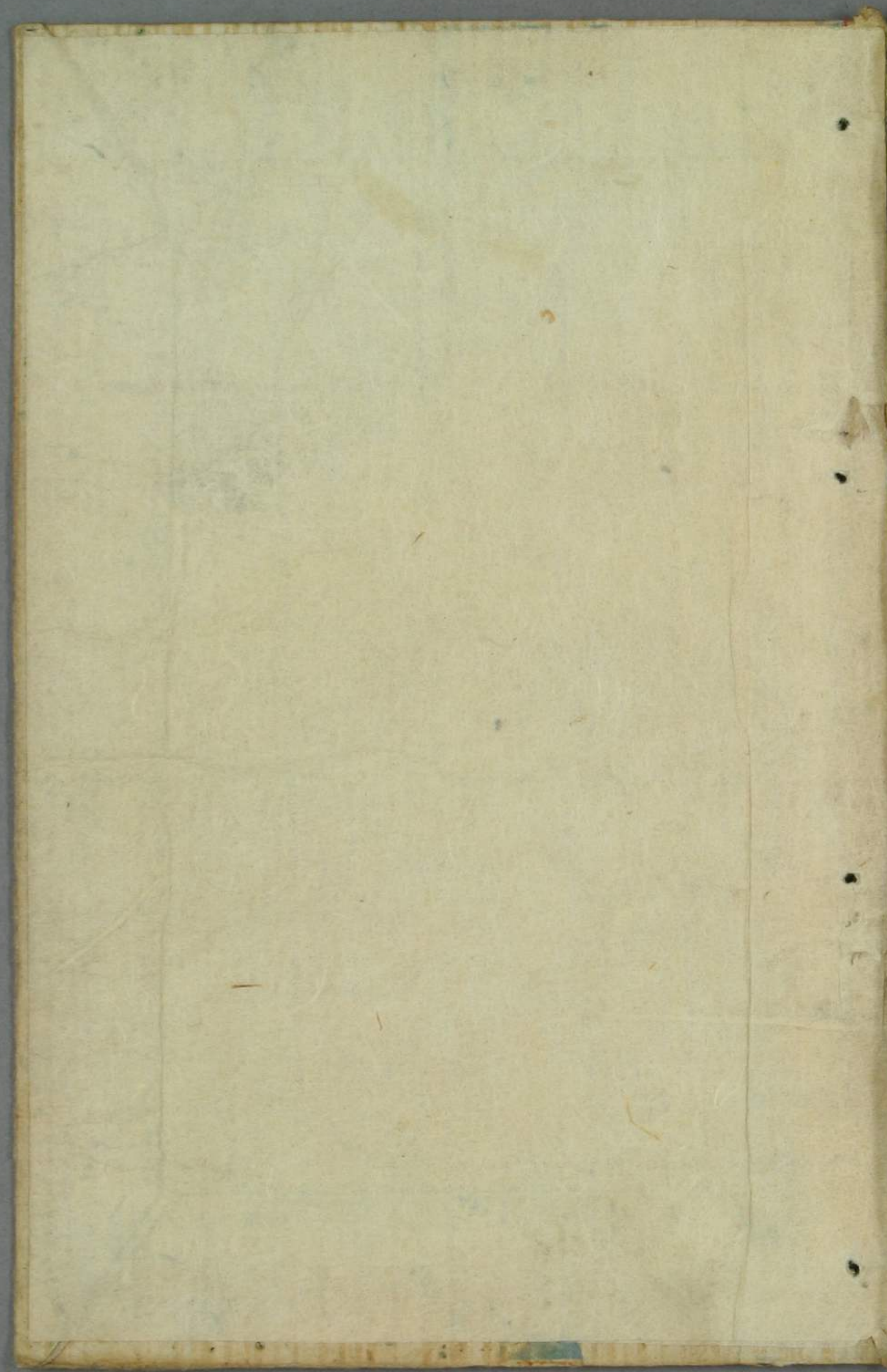
金花七變化  
 三梅嶽樓藏書  
 初鶴亭秀賀作

武田喜月  
 大頁百九  
 小頁二十  
 中頁十八  
 三同

神  
 一角  
 丸  
 調合  
 大野傳兵衛

仙  
 同屋  
 迂岡  
 星文  
 助  
 堂





三由以石者