

繪  
目

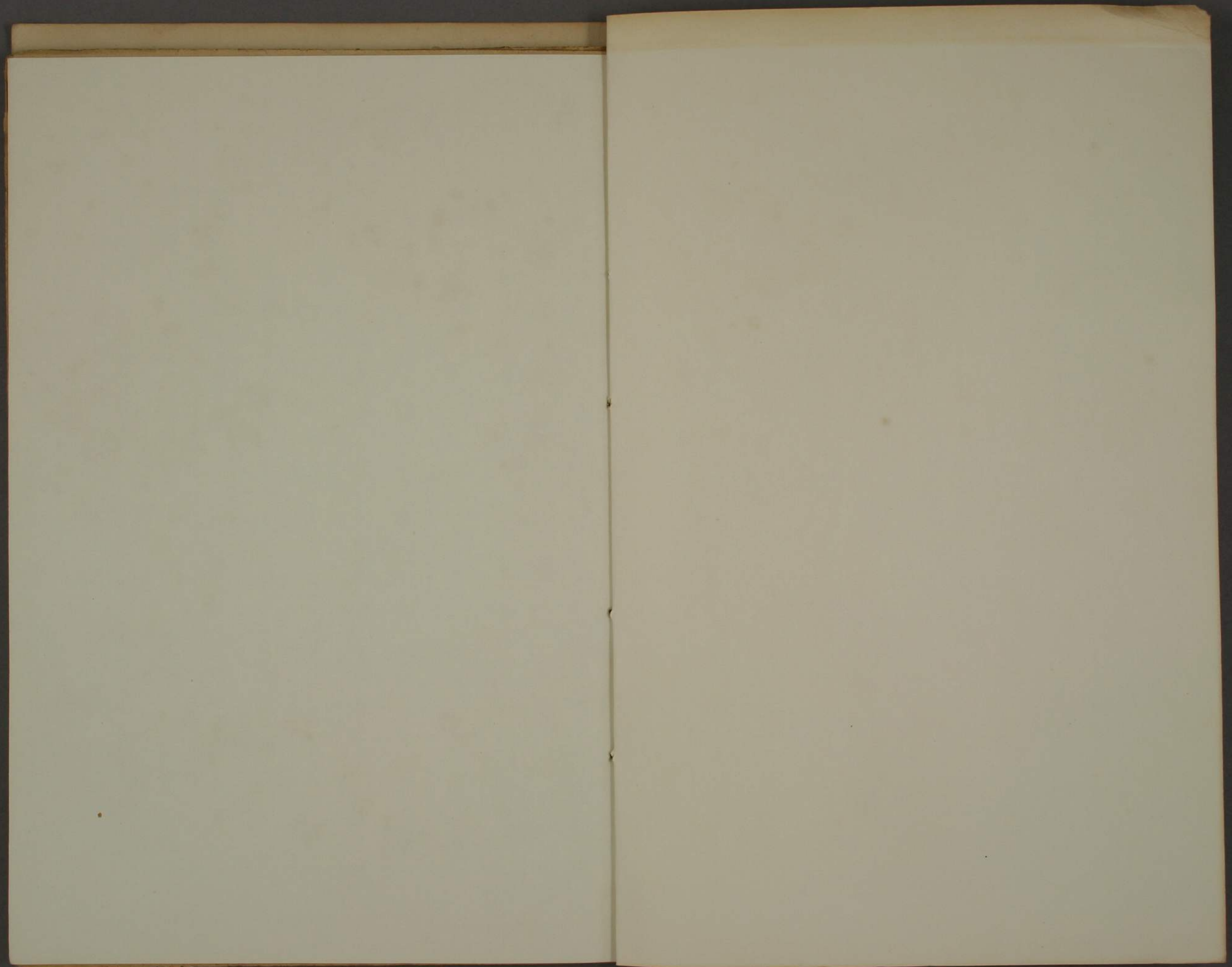
合

十  
七

繪  
合

4901  
17







|   |   |   |   |   |   |   |   |   |   |
|---|---|---|---|---|---|---|---|---|---|
| 見 | 三 | 申 | あ | は | と | 本 | 井 | 新 | 繪 |
| 名 | 條 | と | ま | ん | 一 | が | 後 | 齋 | 合 |
| の | 院 | 心 | ま | で | の | さ | 堂 | 室 | ( |
| や | の | 意 | ま | 細 | の | れ | の | 一 | 意 |
| て | 山 | 原 | ま | か | 中 | 了 | 言 | 傳 | あ |
| 何 | 引 | 非 | ま | る | 空 |   | 山 | 息 | は |
| 事 | 取 | か | れ | 所 | か | 源 | 山 | の | せ |
| も | り | し | ち | 世 | 心 | 氏 | 心 | の |   |
| 知 | 申 | て | か | 伝 | に | は | に | 始 |   |
| ら | す | 外 | 院 | ま | 少 | 齋 | 水 | ま |   |
| ぬ | 二 | ( | の | で | 水 | 室 | て | 入 |   |
| 風 | と | 若 | 圖 | し | し | は | 入 | 内 |   |
| を | 心 | 者 | 入 | と | ま | 次 | 内 | の |   |
| 懐 | 能 | 院 | 入 | と | ま | う | の | 事 |   |
| 念 | く | 深 | 入 | と | ま | り | 事 | 作 |   |
| の | 多 | 氏 | 入 | と | ま | う | に | 下 |   |
| わ | き | の | 入 | と | ま | り | 山 | 作 |   |
| た | あ | 足 | 入 | と | ま | り | 権 | 下 |   |
| か | さ | 忌 | 入 | と | ま | り | 位 |   |   |
| が | さ | し | 入 | と | ま | り |   |   |   |
| む | さ | か | 入 | と | ま | り |   |   |   |
| あ | さ |   | 入 | と | ま | り |   |   |   |

|   |   |   |   |   |   |   |   |   |   |
|---|---|---|---|---|---|---|---|---|---|
| 百 | ら | と | お | 刑 | て | 周 | は | 古 | 戸 |
| 分 | い | 屋 | 路 | 定 | 取 | の | 大 | 様 | 本 |
| 西 | ろ | の | の | も | ゆ | 馬 | 層 | の | 大 |
| 外 | く | い | 道 | ま | し | さ | 幅 | 事 | 様 |
| ま | の | い | 具 | ま | あ | に | く | と | の |
| ま | 山 | い | 類 | め | が | に | 情 | 山 | 事 |
| ま | 山 | い | と | わ | い | に | 子 | 川 | も |
| ま | 山 | い | と | く | い | 事 | 事 | 多 | も |
| ま | 山 | い | と | く | い | に | 申 | い | も |
| ま | 山 | い | と | く | い | に | に | 好 | も |
| ま | 山 | い | と | く | い | に | 思 | か | も |
| ま | 山 | い | と | く | い | に | 召 | し | も |
| ま | 山 | い | と | く | い | に | 召 | あ | も |
| ま | 山 | い | と | く | い | に | 下 | あ | も |
| ま | 山 | い | と | く | い | に | あ | う | も |
| ま | 山 | い | と | く | い | に | ら | も | も |
| ま | 山 | い | と | く | い | に | 院 | も | も |
| ま | 山 | い | と | く | い | に | 院 | も | も |



|   |   |    |   |   |   |   |   |   |   |
|---|---|----|---|---|---|---|---|---|---|
| 分 | 心 | 多  | ろ | あ | か | く | と | 大 | か |
| の | を | く  | く | 。 | あ | ぬ | 言 | 極 | か |
| 心 | る | お  | く |   | あ | 遠 | う | 極 | は |
| 解 | さ | 箱  | 島 | 原 | た | い | い | こ | あ |
| に | さ | ひ  | ひ | 女 | の | あ | あ | あ | け |
| け | さ | ひ  | め | の | か | の | の | あ | き |
| ま | さ | い  | ぐ | ら | よ | 能 | の | の | 中 |
| く | 心 | こ  | ら | は | も | の | 言 | 掃 | と |
| ら | に | と  | こ | ひ | わ | 神 | 事 | と | 神 |
| ぐ | 徳 | こ  | こ | ろ | あ | 掃 | に | 掃 | や |
| る | め | あ  | あ | れ | 讀 | の | に | 掃 | い |
| も | な | う。 | あ | に | あ | あ | に | 掃 | さ |
| 急 | か |    | あ | に | も | あ | に | 掃 | め |
| ら | ら | そ  | あ | に | あ | う | に | 掃 | し |
| れ | ら | あ  | ら | に | あ | あ | に | 掃 |   |
| る | ら | あ  | ら | に | あ | あ | に | 掃 |   |
| こ | ら | あ  | ら | に | あ | あ | に | 掃 |   |
| こ | ら | あ  | ら | に | あ | あ | に | 掃 |   |
| と | ら | あ  | ら | に | あ | あ | に | 掃 |   |
| 時 | ら | あ  | ら | に | あ | あ | に | 掃 |   |

|   |   |   |   |   |   |   |   |   |   |
|---|---|---|---|---|---|---|---|---|---|
| た | わ | 小 | こ | 思 | 外 | 心 | 胎 | 二 | 空 |
| つ | か | 為 | こ | ふ | の | き | と | と | 心 |
| と | か | 交 | こ | ふ | 善 | き | 解 | 年 | 心 |
| し | か | 世 | と | あ | 業 | 時 | あ | 終 | の |
| こ | か | 間 | を | ら | の | 分 | れ | を | 折 |
| は | か | を | 教 | ら | 中 | に | た | 出 | 加 |
| る | か | 始 | あ | ら | 末 | な | や | 帰 | ら |
| る | か | り | に | か | あ | つ | う | 法 | ら |
| る | か | い | あ | 既 | か | て | 四 | 越 | ほ |
| る | か | い | あ | に | あ | い | 十 | す | く |
| る | か | い | あ | に | あ | の | 十 | す | 心 |
| る | か | い | あ | に | あ | の | 十 | す | に |
| る | か | い | あ | に | あ | の | 十 | す | あ |
| る | か | い | あ | に | あ | の | 十 | す | り |
| る | か | い | あ | に | あ | の | 十 | す | さ |
| る | か | い | あ | に | あ | の | 十 | す | 地 |
| る | か | い | あ | に | あ | の | 十 | す | う |
| る | か | い | あ | に | あ | の | 十 | す | れ |
| る | か | い | あ | に | あ | の | 十 | す | た |

|   |   |   |   |   |   |   |   |   |   |   |
|---|---|---|---|---|---|---|---|---|---|---|
| そ | す | て | へ | は | お | と | を | あ | あ | あ |
| の | か | い | い | は | は | も | は | あ | あ | あ |
| 方 |   | は | は | は | は | も | は | あ | あ | あ |
| は | ま | は | は | は | は | も | は | あ | あ | あ |
| ？ | た | は | は | は | は | も | は | あ | あ | あ |
|   | 別 | は | は | は | は | も | は | あ | あ | あ |
|   | に | は | は | は | は | も | は | あ | あ | あ |
|   | あ | は | は | は | は | も | は | あ | あ | あ |
|   | 便 | は | は | は | は | も | は | あ | あ | あ |
|   | り | は | は | は | は | も | は | あ | あ | あ |
|   | も | は | は | は | は | も | は | あ | あ | あ |
|   | あ | は | は | は | は | も | は | あ | あ | あ |
|   | う | は | は | は | は | も | は | あ | あ | あ |
|   | な | は | は | は | は | も | は | あ | あ | あ |
|   | て | は | は | は | は | も | は | あ | あ | あ |
|   | せ | は | は | は | は | も | は | あ | あ | あ |
|   | う | は | は | は | は | も | は | あ | あ | あ |
|   | が | は | は | は | は | も | は | あ | あ | あ |



|   |   |   |   |   |   |   |   |   |   |   |   |   |   |   |   |   |   |
|---|---|---|---|---|---|---|---|---|---|---|---|---|---|---|---|---|---|
|   |   | 1 | お | お | い | い | い | い | い | い | い | い | い | い | い | い | い |
| て | そ |   | 新 | お | い | い | い | い | い | い | い | い | い | い | い | い | い |
| よ | の |   | の | の | の | の | の | の | の | の | の | の | の | の | の | の | の |
| い | は |   | の | の | の | の | の | の | の | の | の | の | の | の | の | の | の |
| か | い |   | の | の | の | の | の | の | の | の | の | の | の | の | の | の | の |
| ら | か |   | の | の | の | の | の | の | の | の | の | の | の | の | の | の | の |
| し | は |   | の | の | の | の | の | の | の | の | の | の | の | の | の | の | の |
| る | 七 |   | の | の | の | の | の | の | の | の | の | の | の | の | の | の | の |
| し | 徳 |   | の | の | の | の | の | の | の | の | の | の | の | の | の | の | の |
| ぢ | か |   | の | の | の | の | の | の | の | の | の | の | の | の | の | の | の |
| り | い |   | の | の | の | の | の | の | の | の | の | の | の | の | の | の | の |
| る | あ |   | の | の | の | の | の | の | の | の | の | の | の | の | の | の | の |
| る | り |   | の | の | の | の | の | の | の | の | の | の | の | の | の | の | の |
| あ | も |   | の | の | の | の | の | の | の | の | の | の | の | の | の | の | の |
| る | や |   | の | の | の | の | の | の | の | の | の | の | の | の | の | の | の |
| る | り |   | の | の | の | の | の | の | の | の | の | の | の | の | の | の | の |
| る | 一 |   | の | の | の | の | の | の | の | の | の | の | の | の | の | の | の |
| さ | 十 |   | の | の | の | の | の | の | の | の | の | の | の | の | の | の | の |

|   |   |   |   |   |   |   |   |   |    |
|---|---|---|---|---|---|---|---|---|----|
| の | 一 | 是 | い | お | 目 | の | く | と |    |
| 中 | 條 | 之 | か | 信 | と | あ | あ | 作 |    |
| 跡 | は | も | あ | さ | 老 | の | あ | し | 一。 |
| と | 下 | す | ふ | 遊 | く | の | あ | や |    |
| も | 下 | く | お | 化 | 所 | 辨 | あ | る |    |
| 解 | 下 | 目 | 欠 | し | 經 | と | れ | り |    |
| 想 | 母 | の | 上 | た | 卷 | 推 | い | よ |    |
| す | 是 | 前 | 申 | 成 | り | 進 | い | 瘡 |    |
| れ | も | の | し | す | て | つ | い | 瘡 |    |
| る | く | 事 | て | る | 別 | と | ひ | 瘡 |    |
| り | 人 | の | あ | ど | の | 風 | 出 | 瘡 |    |
| て | と | 知 | う | 心 | れ | ひ | す | 瘡 |    |
| そ | る | く | た | 何 | に | 出 | と | 瘡 |    |
| の | ら | 思 | そ | と | 崎 | と | と | 瘡 |    |
| す | れ | ひ | の | あ | 人 | 後 | 石 | 瘡 |    |
| 心 | た | や | 子 | か | て | 々 | の | 瘡 |    |
| 持 | 心 | す | 倍 | 備 | い | 大 | 別 | 瘡 |    |
| と | 會 | の | の | し | と | 層 | あ | 瘡 |    |
|   | 的 | 心 | 心 | し | と | 人 | る | 瘡 |    |

|   |   |   |   |   |   |   |   |  |  |  |  |
|---|---|---|---|---|---|---|---|--|--|--|--|
| の | は | 尚 | か | と | こ | な | 別 |  |  |  |  |
| 上 | そ | 学 | 却 | に | 切 | と | 別 |  |  |  |  |
| 居 | れ | に | つ | 有 | る | 仰 | 別 |  |  |  |  |
| は | ゆ | お | と | う | る | し | わ |  |  |  |  |
| 家 | り | の | 物 | た | い | や | れ |  |  |  |  |
| の | に | 徳 | 崎 | の | お | う | に |  |  |  |  |
| 内 | 有 | の | 一 | で | 信 | を | 臨 |  |  |  |  |
| 庭 | り | な | い | お | 託 | も | 人 |  |  |  |  |
| 籠 | り | さ | の | 信 | し | も | で |  |  |  |  |
| を | り | つ | い | 託 | く | も | 逢 |  |  |  |  |
| 是 | り | と | の | し | 帰 | も | か |  |  |  |  |
| 水 | り | た | で | く | り | も | 以 |  |  |  |  |
| 知 | り | た | 内 | 帰 | い | も | 前 |  |  |  |  |
| り | り | り | の | り | り | も | に |  |  |  |  |
| た | り | り | い | る | さ | も | 都 |  |  |  |  |
| り | り | り | の | あ | あ | も | 向 |  |  |  |  |
| と | り | り | ま | り | あ | も | ふ |  |  |  |  |
| 思 | り | り | ま | り | あ | も | な |  |  |  |  |
| 得 | り | り | ま | り | あ | も | 呼 |  |  |  |  |
| 耳 | り | り | ま | り | あ | も | す |  |  |  |  |

|   |   |   |   |   |   |   |   |   |   |
|---|---|---|---|---|---|---|---|---|---|
| 此 | 世 | う | 院 | 業 | ら | 二 | 此 | 神 | た |
| や | 活 | な | と | 下 | し | 道 | 像 | 院 | け |
| め | 入 | い | ひ | 太 | く | の | 形 | の | れ |
| か | 邪 | い | 分 | 厚 | か | 所 | で | あ | い |
| な | 悪 | い | し | 切 | か | 安 | 入 | ま | じ |
| と | 言 | い | 着 | 入 | え | も | ら | ま | も |
| と | ふ | い | つ | 入 | に | 下 | つ | ま | ま |
| 空 | す | の | て | ら | あ | 交 | し | ま | ま |
| 穿 | の | 身 | ま | わ | る | 流 | や | に | ま |
| ち | わ | に | た | し | の | と | る | に | ま |
| わ | に | 引 | た | や | に | か | と | に | ま |
| る | 心 | き | 物 | る | 希 | 似 | こ | ま | ま |
| る | 心 | 違 | の | ら | の | 有 | ろ | ま | ま |
| あ | を | へ | 辨 | い | で | で | へ | ま | ま |
| ま | の | の | 入 |   | 怪 | け | ま | ま | ま |
| す | と | と | ら | る | 好 | の | の | ま | ま |
| す | に | 信 | ら | る | の | の | の | ま | ま |
| ま | 思 | 託 | つ | る | の | の | の | ま | ま |
| ま | ふ | る | し | か | の | の | の | ま | ま |
| ま | し | か | し | か | の | の | の | ま | ま |

V Δ

|   |   |   |   |   |   |   |   |   |   |
|---|---|---|---|---|---|---|---|---|---|
| し | こ | り | 今 | 修 | こ | あ | 引 | す | し |
| あ | の | に | 我 | 現 | 細 | る | き | 水 | こ |
| し | 備 | る | と | の | い | 中 | に | け | あ |
| 六 | 知 | く | 川 | の | の | ど | る | り | く |
| 條 | の | ゆ | 邊 | 相 | の | 七 | ふ | ぬ | あ |
| の | 所 | や | に | に | ゆ | 法 | へ | と | あ |
| 部 | ゆ | い | う | う | ち | 家 | き | も | の |
| 部 | 同 | に | ち | 任 | 任 | 事 | 二 | 今 | 毒 |
| は | と | と | せ | せ | の | あ | こ | 日 | は |
| 神 | か | 院 | て | て | 平 | る | で | た | と |
| の | 尺 | の | 山 | 山 | 生 | 心 | も | な | 胸 |
| 動 | せ | 山 | 崎 | 崎 | か | さ | あ | つ | の |
| こ | 推 | 手 | の | の | 親 | や | あ | る | つ |
| あ | す | 茶 | 好 | 好 | く | に | な | な | あ |
| さ | 村 | を | の | の | 信 | あ | な | も | れ |
| 備 | つ | と | さ | さ | 也 | あ | あ | う | の |
| れ | た | 内 | す | す | か | な | な | あ | 風 |
| た | の | 山 | 水 | 水 | あ | あ | な | な | ひ |
| あ | で | 邊 | た | た | あ | な | に | か | を |
| 房 | あ | あ | た | た | あ | な | 因 | か | る |
| は | ら | つ | た |   | れ |   |   |   |   |

|   |   |   |   |   |   |   |   |   |   |
|---|---|---|---|---|---|---|---|---|---|
| て | 船 | 和 | と | り | 也 | く | 女 | 比 | と |
| あ | の | か | 男 | ど | で | 総 | 房 | 里 | の |
| う | く | あ | の | ん | あ | は | も | 下 | 郡 |
| た | こ | 人 | あ | な | う | は | ま | り | 妻 |
| だ | し | を | こ | に | な | は | あ | あ | の |
|   | る | と | 解 | 逆 | な | は | さ | は | う |
| 唯 | ま | 思 | を | 人 | は | は | し | を | 奉 |
| た | ま | り | 思 | で | 長 | 申 | こ | 信 | は |
| 世 | ま | 出 | 思 | お | 年 | 分 | を | こ | へ |
| の | ま | た | 出 | 給 | の | の | 女 | あ | る |
| 中 | は | 人 | 出 | お | 女 | 女 | 房 | の | 宝 |
| は | も | で | 出 | 給 | 房 | も | 房 | は | 下 |
| ま | の | あ | 出 | お | 的 | 房 | の | は | の |
| ふ | さ | つ | 出 | 給 | 的 | の | の | は | の |
| く | の | ら | 出 | お | 的 | あ | の | は | の |
|   | 言 | が | 出 | 給 | 的 | あ | の | は | の |
|   | は | 世 | 出 | お | 的 | あ | の | は | の |
|   | は | 間 | 出 | 給 | 的 | あ | の | は | の |
|   | は | 一 | 出 | 給 | 的 | あ | の | は | の |
|   | は |   | 出 | 給 | 的 | あ | の | は | の |

無難な人

|   |   |    |   |   |   |   |   |   |   |
|---|---|----|---|---|---|---|---|---|---|
|   | は | 大人 | ワ | 井 | 改 |   | ち | と | も |
| 今 | 命 | 人  | し | 井 | 改 | 美 | の | の | 命 |
| 後 | に | ら  | や | 井 | 改 | 美 | の | の | 命 |
| の |   | く  | ら | 井 | 改 | 美 | の | の | 命 |
| 中 |   | も  | 十 | 井 | 改 | 美 | の | の | 命 |
| の |   | 也  | 三 | 井 | 改 | 美 | の | の | 命 |
| 中 |   | て  | 三 | 井 | 改 | 美 | の | の | 命 |
| の |   | あ  | 三 | 井 | 改 | 美 | の | の | 命 |
| 言 |   | え  | 三 | 井 | 改 | 美 | の | の | 命 |
| 派 |   | え  | 三 | 井 | 改 | 美 | の | の | 命 |
| な |   | る  | 三 | 井 | 改 | 美 | の | の | 命 |
| 人 |   | る  | 三 | 井 | 改 | 美 | の | の | 命 |
| か |   | る  | 三 | 井 | 改 | 美 | の | の | 命 |
| あ |   | る  | 三 | 井 | 改 | 美 | の | の | 命 |
| え |   | る  | 三 | 井 | 改 | 美 | の | の | 命 |
| 風 |   | る  | 三 | 井 | 改 | 美 | の | の | 命 |
| 身 |   | る  | 三 | 井 | 改 | 美 | の | の | 命 |
| の |   | る  | 三 | 井 | 改 | 美 | の | の | 命 |
| て |   | る  | 三 | 井 | 改 | 美 | の | の | 命 |

|   |   |   |   |   |   |   |   |   |   |
|---|---|---|---|---|---|---|---|---|---|
| は | 先 | な | 山 | れ | わ | は | と |   |   |
| 前 | き | う | 形 | い | し | 知 | か |   |   |
| 々 | は | の | の | と | や | り | れ | あ | す |
| 々 | に | の | 弱 | こ | と | し | か | ま | ま |
| 心 | の | 存 | き | ろ | と | ら | れ | よ | ま |
| 元 | 内 | 在 | い | か | 大 | う | か | く | ま |
| 中 | の | る | け | 敷 | 令 | 極 | か | の | ま |
| 他 | さ | 可 | る | 外 | 符 | り | わ | さ | ま |
| に | れ | 意 | そ | り | が | も | あ | り | ま |
| る | た | ゆ | 一 | も | 真 | り | る | て | ま |
| う | 弘 | い | 二 | 大 | り | て | い | て | ま |
| て | 御 | と | 三 | 層 | い | お | の | お | ま |
| 一 | 取 | 思 | ふ | 控 | ま | 心 | の | 邊 | ま |
| 十 | 中 | 其 | の | 入 | 五 | の | 中 | に | ま |
| く | の | の | の | 自 | 山 | て | で | る | ま |
| 氣 | 言 | や | て | 己 | 身 | 大 | 大 | ま | ま |
| 知 | の | ひ | こ | ち | 入 | 人 | 人 | ま | ま |
| か | 息 | あ | う | 持 | あ | で | で | ま | ま |
|   | 女 | り | れ | て | ま |   |   |   |   |

あゝ



前

|   |   |   |   |   |   |   |   |   |   |
|---|---|---|---|---|---|---|---|---|---|
| 上 | 大 | ゆ | く | も | の | 舞 | リ | 物 | か |
| 手 | 内 | ゆ | 弘 | 心 | 心 | 々 | わ | も | な |
| の | 内 | ゆ | 徴 | 心 | 心 | し | る | し | い |
| 御 | 内 | ゆ | 原 | 心 | 心 | か | く | ん | よ |
| 宮 | 内 | ゆ | の | 心 | 心 | つ | 平 | み | の |
| か | 内 | ゆ | 方 | 心 | 心 | た | 生 | り | に |
| の | 内 | ゆ | へ | 心 | 心 | の | 師 | は | ら |
| 内 | 内 | ゆ | お | 心 | 心 | で | 父 | か | そ |
| す | 内 | ゆ | き | 心 | 心 | 自 | と | か | し |
| 水 | 内 | ゆ | ま | 心 | 心 | 然 | 作 | か | ち |
| す | 内 | ゆ | 一 | 心 | 心 | か | か | か | か |
| 我 | 内 | ゆ | に | 心 | 心 | う | か | か | か |
| 加 | 内 | ゆ | ち | 心 | 心 | は | く | か | か |
| 始 | 内 | ゆ | り | 心 | 心 | く | は | か | か |
| 心 | 内 | ゆ | で | 心 | 心 | 一 | の | か | か |
| 送 | 内 | ゆ | あ | 心 | 心 | 思 | 心 | か | か |
| 以 | 内 | ゆ | う | 心 | 心 | ふ | の | か | か |
| れ | 内 | ゆ | た | 心 | 心 | た | 心 | か | か |
| る | 内 | ゆ | 。 | 心 | 心 | れ | 心 | か | か |
| と | 内 | ゆ |   | 心 | 心 | 程 | 心 | か | か |

|   |   |   |   |   |   |   |   |   |   |
|---|---|---|---|---|---|---|---|---|---|
| 持 | 其 | に | つ | 氏 | 思 | つ | し | 柳 | か |
| 加 | 才 | あ | ち | が | ゆ | ち | き | 柳 | か |
| あ | 加 | あ | ち | 加 | ゆ | の | と | の | ち |
| つ | 後 | 言 | そ | 辨 | り | ち | あ | あ | あ |
| ち | と | ら | の | 備 | お | と | 女 | あ | あ |
| ち | お | ま | 名 | に | か | あ | 新 | に | あ |
| ど | お | し | に | 生 | す | あ | と | に | あ |
| と | か | な | な | れ | こ | あ | あ | あ | あ |
| 自 | ち | つ | 齋 | と | う | あ | あ | あ | あ |
| 白 | か | な | 宮 | こ | か | あ | あ | あ | あ |
| め | け | と | あ | こ | あ | あ | あ | あ | あ |
| い | し | か | 下 | ま | あ | あ | あ | あ | あ |
| ち | る | あ | 向 | わ | あ | あ | あ | あ | あ |
| 集 | ち | る | の | の | あ | あ | あ | あ | あ |
| と | い | り | 竹 | の | あ | あ | あ | あ | あ |
| 作 | と | で | の | 葉 | あ | あ | あ | あ | あ |
| し | あ | 今 | 葉 | 新 | あ | あ | あ | あ | あ |
| や | あ | あ | は | ら | あ | あ | あ | あ | あ |
| あ | あ | も | は | も | あ | あ | あ | あ | あ |
| あ | あ |   | 色 | あ | あ | あ | あ | あ | あ |

|   |   |   |   |   |   |   |     |   |   |
|---|---|---|---|---|---|---|-----|---|---|
| 是 | の | の | ら | の | く | と | 一   | 中 | け |
| か | を | で | れ | 知 | て | 折 | 一   | を | け |
| い | 原 | あ | な | れ | そ | は | 二   | 輝 | け |
| い | 色 | あ | ま | ん | の | は | 三   | り | け |
| い | と | あ | ん | か | の | に | 四   | と | け |
| い | と | あ | か | う | 一 | は | 五   | と | け |
| い | と | あ | か | う | 言 | は | 六   | と | け |
| い | と | あ | か | う | か | は | 七   | と | け |
| い | と | あ | か | う | か | は | 八   | と | け |
| い | と | あ | か | う | か | は | 九   | と | け |
| い | と | あ | か | う | か | は | 十   | と | け |
| い | と | あ | か | う | か | は | 十一  | と | け |
| い | と | あ | か | う | か | は | 十二  | と | け |
| い | と | あ | か | う | か | は | 十三  | と | け |
| い | と | あ | か | う | か | は | 十四  | と | け |
| い | と | あ | か | う | か | は | 十五  | と | け |
| い | と | あ | か | う | か | は | 十六  | と | け |
| い | と | あ | か | う | か | は | 十七  | と | け |
| い | と | あ | か | う | か | は | 十八  | と | け |
| い | と | あ | か | う | か | は | 十九  | と | け |
| い | と | あ | か | う | か | は | 二十  | と | け |
| い | と | あ | か | う | か | は | 二十一 | と | け |
| い | と | あ | か | う | か | は | 二十二 | と | け |
| い | と | あ | か | う | か | は | 二十三 | と | け |
| い | と | あ | か | う | か | は | 二十四 | と | け |
| い | と | あ | か | う | か | は | 二十五 | と | け |
| い | と | あ | か | う | か | は | 二十六 | と | け |
| い | と | あ | か | う | か | は | 二十七 | と | け |
| い | と | あ | か | う | か | は | 二十八 | と | け |
| い | と | あ | か | う | か | は | 二十九 | と | け |
| い | と | あ | か | う | か | は | 三十  | と | け |

人形

|   |   |    |   |   |   |   |   |   |   |
|---|---|----|---|---|---|---|---|---|---|
| い | 衛 | 分  | い | か | 舞 | 振 | の | な | た |
| ふ | 屋 | の  | で | の | 加 | 舞 | の | い | い |
| り | と | な  | に | い | あ | り | 決 | の | と |
| て | い | い  | な | か | は | い | 意 | と | 思 |
| い | い | か  | る | か | は | 不 | 義 | く | 只 |
| 申 | い | 人  | の | の | 目 | 意 | く | 思 | す |
| さ | 衛 | 物  | で | の | 人 | 心 | 心 | け | は |
| し | 屋 | と  | そ | 漢 | 目 | 方 | し | ら | し |
| い | の | と  | れ | い | に | で | は | 一 | 寸 |
| 地 | 女 | 是  | と | か | つ | あ | ち | 寸 | も |
| の | 中 | は  | 何 | 指 | く | る | 一 | 寸 | も |
| 氣 | と | 名  | に | 子 | 席 |   | 寸 | も | 又 |
| を | い | し  | あ | の | と | 申 | 寸 | も | 又 |
| さ | あ | 下  | る | が | あ | し | 寸 | も | 又 |
| 際 | き | の  | に | 申 | ら | し | 寸 | も | 又 |
| 間 | 人 | あ  | 7 | か | ら | 人 | 寸 | も | 又 |
| も | の | る  | け | の | か | に | 寸 | も | 又 |
| う | 後 |    | て | つ | が | に | 寸 | も | 又 |
| く | 見 |    | 申 | て | 奥 | に | 寸 | も | 又 |
| い | と | 34 |   | 申 | ゆ | 振 | 寸 | も | 又 |

|   |   |   |   |   |   |   |   |   |   |
|---|---|---|---|---|---|---|---|---|---|
| 年 | 同 | い |   | の | も | 々 | と | の | 三 |
| は | に | フ | 弘 | と | や | あ | 思 | い | 所 |
| も | 向 | か | 徳 | お | あ | 即 | し | 長 | 揃 |
| ま | 向 | か | の | 給 | ら | 人 | 言 | 部 | あ |
| し | 流 | い | 齋 | ら | 松 | お | ふ | 師 | び |
| て | の | フ | 宮 | 過 | る | の | る | の | 共 |
| 傍 | 疑 | れ | 宮 | 如 | う | 空 | る | 空 | あ |
| と | 争 | も | お | し | は | 年 | あ | は | 二 |
| 神 | 本 | も | 二 | お | は | に | け | 早 | 方 |
| 白 | 次 | 言 | 人 | 出 | き | 出 | け | 集 | 帝 |
| い | す | あ | の | し | る | 叙 | も | 如 | の |
| も | つ | 張 | あ | わ | ま | 姪 | 行 | 馬 | お |
| り | て | か | 齋 | ら | い | の | か | の | 例 |
| の | 本 | つ | 宮 | あ | と | る | す | 入 | れ |
| に | は | あ | か |   | そ | 物 | く | 内 | 所 |
| 東 |   | が | と |   | の | す | あ | と | い |
| せ |   | 解 | う |   | 日 | は | し | は | て |
| く | 三 | の | た |   | の | あ | 解 | つ | に |
| 水 | 上 | の |   |   | あ | る | が | け | あ |
| た | は |   |   |   | ま | 上 | 段 | う | う |
|   | 何 |   |   |   | る | 下 | 段 |   |   |

神白りつに東せく水た

|   |   |   |   |   |   |   |   |   |   |
|---|---|---|---|---|---|---|---|---|---|
| 信 | 信 | 物 | 奉 | 了 | の | に | た | 耳 | 雨 |
| を | て | に | 仕 | は | て | に | た | ら | り |
| 会 | あ | 山 | す | は | あ | と | ら | ら | 中 |
| 人 | る | 内 | る | さ | う | こ | ろ | 又 | 物 |
| 在 | か | か | 切 | の | の | ろ | と | と | に |
| た | ら | と | い | こ | 女 | か | な | な | あ |
| お | あ | と | 人 | と | 御 | 三 | 御 | 御 | ね |
| 照 | あ | り | 々 | お | の | 御 | く | く | 々 |
| 中 | あ | う | 々 | お | の | 女 | く | く | 第 |
| 七 | あ | う | 々 | お | の | 御 | く | く | 一 |
| 奉 | あ | う | 々 | お | の | か | 手 | に | に |
| 別 | あ | う | 々 | お | の | 大 | に | あ | あ |
| 有 | あ | う | 々 | お | の | 層 | 所 | に | み |
| 作 | あ | う | 々 | お | の | 御 | 書 | に | な |
| と | あ | う | 々 | お | の | 白 | き | な | ぬ |
| か | あ | う | 々 | お | の | く | お | ぬ | か |
| と | あ | う | 々 | お | の | お | ぬ | か | ら |
| 一 | あ | う | 々 | お | の | お | ぬ | ら | う |
| げ | あ | う | 々 | お | の | お | ぬ | ら | で |
| お | あ | う | 々 | お | の | お | ぬ | ら | で |
| 海 | あ | う | 々 | お | の | お | ぬ | ら | で |
| と | あ | う | 々 | お | の | お | ぬ | ら | で |

|   |   |   |     |   |   |   |   |   |   |
|---|---|---|-----|---|---|---|---|---|---|
| れ | 初 | 氣 | (四) | 不 | し | ふ | わ | り | 真 |
| は | り | の | 言   | 思 | け | う | さ | と | 別 |
| 如 | て | 在 | か   | 際 | く | は | 採 | 己 | に |
| の | な | 唱 | か   | を | 所 | に | ふ | せ | 然 |
| 心 | す | を | 信   | 信 | 心 | に | や | す | か |
| を | と | 知 | 一   | 也 | か | に | と | 筆 | 者 |
| 心 | の | る | 箇   | 無 | は | に | と | と | と |
| 外 | 如 | ゆ | 外   | 情 | お | 所 | 何 | の | 遊 |
| か | と | も | に   | の | か | 覚 | の | つ | ば |
| 高 | 一 | 風 | 本   | 幕 | わ | に | な | 道 | す |
| に | 的 | の | が   | つ | こ | な | と | の | 水 |
| 招 | 無 | 心 | 何   | ま | ん | る | と | つ | た |
| き | 命 | の | を   | ま | り | れ | そ | て | ま |
| あ | に | 人 | と   | ま | か | の | の | て | あ |
| せ | 説 | と | そ   | か | か | あ | あ | て | し |
| る | ひ | と | と   | ま | か | さ | の | の | い |
| は | ま | と | そ   | ま | か | さ | あ | あ | い |
| 箱 | う | 箱 | と   | ま | か | さ | の | あ | い |
| 手 | て | 人 | と   | ま | か | さ | の | あ | い |
| の | 勝 | に | と   | ま | か | さ | の | あ | い |

|   |    |   |   |    |   |   |   |   |   |
|---|----|---|---|----|---|---|---|---|---|
| い | に  | 呼 | の | つ  | と | 皆 | 女 | の | 日 |
| あ | カ  | の | 流 | て  | 云 | 星 | 物 | ら | 以 |
| り | れ  | あ | 行 | あ  | つ | ま | は | に | 以 |
| で | あ  | る | の | 意  | て | む | は | あ | 二 |
| あ | 木  | や | 十 | あ  | あ | か | 物 | い | い |
| う | 也。 | に | 二 | や  | 白 | 之 | 強 | 傍 | う |
| か |    | に | 々 | な  | い | 之 | の | 藤 | 、 |
| か | 物  | 代 | 月 | す  | 多 | 一 | 傍 | を | 又 |
| ふ | に  | の | 月 | が  | 任 | 足 | は | 故 | と |
| ふ | 工  | 交 | 輝 | た。 | の | じ | に | 書 | な |
| か | 夫  | は | し |    | 數 | う | 書 | か | き |
| あ | と  | ど | の | な  | か | ろ | せ | て | あ |
| 入 | 凝  | と | 年 | れ  | ら | の | て | 所 | 白 |
| り | ら  | 高 | 申 | に  | も | あ | 所 | 集 | い |
| ま | ら  | す | 行 | 次  | の | る | 集 | め | 非 |
| つ | て  | 加 | す | い  | と | も | め | な | 合 |
| て | 酒  | つ | の | て  | 選 | の | 心 | 持 | の |
| 所 | 白  | て | 傍 | は  | り | う | 持 | の | 傍 |
| 宛 | く  | あ | も | 者  | に | 十 | の | を | の |
| に | 書  | 宛 | 新 | 傍  | 擇 | は |   |   |   |
| あ |    |   |   |    |   |   |   |   |   |



|   |   |   |   |   |   |   |   |   |   |   |
|---|---|---|---|---|---|---|---|---|---|---|
|   |   | ア | ク | ケ | コ | カ | キ | ク | ケ | コ |
| 山 | 号 | ア | ク | ケ | コ | カ | キ | ク | ケ | コ |
| 目 | 水 | ア | ク | ケ | コ | カ | キ | ク | ケ | コ |
| に | に | ア | ク | ケ | コ | カ | キ | ク | ケ | コ |
| 魚 | し | ア | ク | ケ | コ | カ | キ | ク | ケ | コ |
| ひ | 了 | ア | ク | ケ | コ | カ | キ | ク | ケ | コ |
| す | も | ア | ク | ケ | コ | カ | キ | ク | ケ | コ |
| 花 | あ | ア | ク | ケ | コ | カ | キ | ク | ケ | コ |
| 山 | 也 | ア | ク | ケ | コ | カ | キ | ク | ケ | コ |
| 幼 | 子 | ア | ク | ケ | コ | カ | キ | ク | ケ | コ |
| 維 | に | ア | ク | ケ | コ | カ | キ | ク | ケ | コ |
| 在 | 際 | ア | ク | ケ | コ | カ | キ | ク | ケ | コ |
| 之 | 一 | ア | ク | ケ | コ | カ | キ | ク | ケ | コ |
| 又 | 上 | ア | ク | ケ | コ | カ | キ | ク | ケ | コ |
| の | 衆 | ア | ク | ケ | コ | カ | キ | ク | ケ | コ |
| 心 | お | ア | ク | ケ | コ | カ | キ | ク | ケ | コ |
| 々 | く | ア | ク | ケ | コ | カ | キ | ク | ケ | コ |
| 山 | も | ア | ク | ケ | コ | カ | キ | ク | ケ | コ |

△に 20

つじゆだかゝるくわいせと云つ

|   |   |   |   |   |   |   |   |  |  |  |  |
|---|---|---|---|---|---|---|---|--|--|--|--|
| 甲 | も | た | 物 | そ | の | と |   |  |  |  |  |
| 崎 | あ | か | と | そ | こ | の | は |  |  |  |  |
| 白 | う | あ | い | ろ | ち | ち | 同 |  |  |  |  |
| 加 | ち | ふ | そ | く | 女 | 有 | 有 |  |  |  |  |
| あ | 高 | 供 | く | か | 王 | た | と |  |  |  |  |
| り | 小 | ( | し | 方 | 厚 | か | か |  |  |  |  |
| 力 | 深 | 長 | し | 而 | 上 | こ | こ |  |  |  |  |
| 下 | く | 根 | か | あ | と | れ | こ |  |  |  |  |
| 今 | も | 款 | あ | と | 一 | こ | 何 |  |  |  |  |
| 夕 | あ | 手 | さ | 送 | 緒 | あ | 所 |  |  |  |  |
| 分 | 如 | 紙 | さ | 子 | に | い | 所 |  |  |  |  |
| け | け | 又 | 選 | 物 | 山 | か | に |  |  |  |  |
| 以 | と | あ | み | た | 所 | 新 | 新 |  |  |  |  |
| 教 | 威 | の | 出 | 新 | 子 | 板 | 高 |  |  |  |  |
| 占 | 傷 | 情 | し | 板 | と | き | の |  |  |  |  |
| と | 必 | 世 | こ | き | 開 | 世 | 新 |  |  |  |  |
| 否 | 悲 | の | お | と | か | の | 意 |  |  |  |  |
| お | 哀 | 而 | 桐 | 世 | 女 | 意 | 雨 |  |  |  |  |
| 一 | の | 白 | 一 | の | 取 | 雨 | ふ |  |  |  |  |
| さ | 和 | く | 存 | の | 取 |   |   |  |  |  |  |
| か | 吉 |   |   |   |   |   |   |  |  |  |  |
| を | 引 |   |   |   |   |   |   |  |  |  |  |
| 持 | 三 |   |   |   |   |   |   |  |  |  |  |
| へ | 一 |   |   |   |   |   |   |  |  |  |  |
| さ | の |   |   |   |   |   |   |  |  |  |  |
| ず | 和 |   |   |   |   |   |   |  |  |  |  |
| 小 | 吉 |   |   |   |   |   |   |  |  |  |  |
| た | を |   |   |   |   |   |   |  |  |  |  |

|   |   |   |   |   |   |   |   |   |   |
|---|---|---|---|---|---|---|---|---|---|
| か | と | 五 | と | う | は | 田 | 知 | 序 | 野 |
| む | で | し | 了 | れ | 流 | 抄 | る | に | 水 |
| た | あ | こ | こ | 其 | を | と | ふ | 蘇 | 車 |
| と | ふ | や | や | の | 深 | 知 | い | 出 | 走 |
| う |   | く | い | 狩 | く | 知 | 今 | し | 行 |
| つ | 女 | 女 | 女 | 分 | て | て | 始 | て | 履 |
| て | ま | 思 | 思 | の | あ | 何 | り | あ | 明 |
| そ | の | ら | の | 昔 | ら | 情 | て | 目 | 不 |
| の | 物 | ま | 心 | い | う | あ | 見 | に | の |
| 物 | ま | ま | に | い | 況 | て | る | か | 例 |
| ま | ま | ま | 解 | 夢 | 一 | あ | り | い | の |
| ま | ま | ま | う | を | て | う | と | ら | 心 |
| ま | ま | ま | て | 今 | 言 | あ | あ | か | 松 |
| ま | ま | ま | 道 | 以 | 水 | う | し | と | 日 |
| ま | ま | ま | 道 | て | う | か | 人 | ほ | の |
| ま | ま | ま | 道 | 昔 | う | か | 生 | 事 | 山 |
| ま | ま | ま | 道 | 今 | う | か | 生 | 事 | 作 |
| ま | ま | ま | 道 | 今 | う | か | 生 | 事 | 為 |
| ま | ま | ま | 道 | 今 | う | か | 生 | 事 | と |

逆

前後

V2

30



|   |   |   |   |   |   |   |   |  |  |
|---|---|---|---|---|---|---|---|--|--|
| 七 | 所 | 張 | 扇 | 折 | 一 | 人 | 一 |  |  |
| 張 | 所 | 張 | 扇 | 折 | 一 | 人 | 一 |  |  |
| 張 | 所 | 張 | 扇 | 折 | 一 | 人 | 一 |  |  |
| 張 | 所 | 張 | 扇 | 折 | 一 | 人 | 一 |  |  |
| 張 | 所 | 張 | 扇 | 折 | 一 | 人 | 一 |  |  |
| 張 | 所 | 張 | 扇 | 折 | 一 | 人 | 一 |  |  |
| 張 | 所 | 張 | 扇 | 折 | 一 | 人 | 一 |  |  |
| 張 | 所 | 張 | 扇 | 折 | 一 | 人 | 一 |  |  |
| 張 | 所 | 張 | 扇 | 折 | 一 | 人 | 一 |  |  |
| 張 | 所 | 張 | 扇 | 折 | 一 | 人 | 一 |  |  |
| 張 | 所 | 張 | 扇 | 折 | 一 | 人 | 一 |  |  |
| 張 | 所 | 張 | 扇 | 折 | 一 | 人 | 一 |  |  |
| 張 | 所 | 張 | 扇 | 折 | 一 | 人 | 一 |  |  |
| 張 | 所 | 張 | 扇 | 折 | 一 | 人 | 一 |  |  |
| 張 | 所 | 張 | 扇 | 折 | 一 | 人 | 一 |  |  |
| 張 | 所 | 張 | 扇 | 折 | 一 | 人 | 一 |  |  |
| 張 | 所 | 張 | 扇 | 折 | 一 | 人 | 一 |  |  |
| 張 | 所 | 張 | 扇 | 折 | 一 | 人 | 一 |  |  |
| 張 | 所 | 張 | 扇 | 折 | 一 | 人 | 一 |  |  |
| 張 | 所 | 張 | 扇 | 折 | 一 | 人 | 一 |  |  |
| 張 | 所 | 張 | 扇 | 折 | 一 | 人 | 一 |  |  |
| 張 | 所 | 張 | 扇 | 折 | 一 | 人 | 一 |  |  |
| 張 | 所 | 張 | 扇 | 折 | 一 | 人 | 一 |  |  |
| 張 | 所 | 張 | 扇 | 折 | 一 | 人 | 一 |  |  |
| 張 | 所 | 張 | 扇 | 折 | 一 | 人 | 一 |  |  |
| 張 | 所 | 張 | 扇 | 折 | 一 | 人 | 一 |  |  |
| 張 | 所 | 張 | 扇 | 折 | 一 | 人 | 一 |  |  |
| 張 | 所 | 張 | 扇 | 折 | 一 | 人 | 一 |  |  |

とて

△  
△  
△

別

|   |   |   |   |   |   |   |   |   |   |
|---|---|---|---|---|---|---|---|---|---|
| 正 | 星 | 四 | リ | 納 | 通 | 招 | 例 | 真 | 海 |
| つ | 光 | 陽 | の | 言 | 行 | 信 | の | 后 | 上 |
| る | の | 考 | と | は | 氏 | 了 | 若 | 直 | う |
| 身 | 調 | 三 | 外 | 多 | か | ぬ | 信 | つ | れ |
| を | ふ | 月 | 側 | に | か | ぬ | ん | て | れ |
| 往 | に | 十 | の | 稀 | の | 時 | た | る | 七 |
| つ | つ | 日 | 飾 | と | 傍 | か | 紀 | る | 好 |
| て | れ | 時 | 出 | ち | を | な | 名 | と | す |
| 内 | 人 | 命 | 中 | り | ま | い | の | と | か |
| 外 | の | の | 事 | 申 | あ | の | 高 | ち | あ |
| り | 心 | 事 | と | 死 | 合 | て | が | つ | ち |
| し | も | と | て | と | 多 | あ | ど | て | ち |
| 特 | 仲 | て | 心 | 半 | し | つ | う | 選 | の |
| 約 | か | 字 | 死 | 期 | 同 | あ | や | り | 傳 |
| 子 | し | も | 死 | の | あ | づ | う | 出 | 回 |
| 心 | と | ら | ら | 不 | れ | て | て | ら | の |
| 係 | 而 | 一 | 心 | 法 | こ | る | る | れ | 精 |
| 心 | 向 | に | 吹 | 紐 | 権 | あ | あ | た | 子 |
| 心 | く | 者 | 吹 | 飾 | 中 | あ | あ | が | の |



|   |   |   |   |   |   |   |   |   |   |
|---|---|---|---|---|---|---|---|---|---|
| あ | つ | つ | 数 | 中 | 子 | 又 | か | 行 | 價 |
| か | け | ち | 多 | 身 | 新 | 行 | 同 | 々 | 一 |
| そ | の | 身 | く | の | ら | 合 | 大 | 々 | ら |
| の | 直 | の | 集 | あ | い | 々 | 同 | 々 | ら |
| 物 | に | 増 | め | り | い | 作 | 事 | 々 | が |
| 強 | お | や | ら | れ | い | ら | な | 々 | 強 |
| 行 | り | か | れ | る | い | 市 | ら | 々 | も |
| の | へ | る | 。 | 。 | い | 用 | 市 | 々 | も |
| 中 | の | 情 | 。 | 。 | い | 中 | 中 | 々 | も |
| で | 情 | か | 。 | 。 | い | 中 | 中 | 々 | も |
| 梅 | に | あ | 。 | 。 | い | 中 | 中 | 々 | も |
| 屋 | 優 | ら | 。 | 。 | い | 中 | 中 | 々 | も |
| ( | つ | か | 。 | 。 | い | 中 | 中 | 々 | も |
| 齋 | て | 人 | 。 | 。 | い | 中 | 中 | 々 | も |
| 宮 | る | の | 。 | 。 | い | 中 | 中 | 々 | も |
| 予 | も | 心 | 。 | 。 | い | 中 | 中 | 々 | も |
| ら | り | を | 。 | 。 | い | 中 | 中 | 々 | も |
| る | 下 | 差 | 。 | 。 | い | 中 | 中 | 々 | も |
| 若 |   | き | 。 | 。 | い | 中 | 中 | 々 | も |



|   |   |   |   |   |   |   |   |   |   |
|---|---|---|---|---|---|---|---|---|---|
| る | り | り | 三 | ふ | に | に | 水 | 名 | の |
| ら | り | り | と | ふ | ふ | 七 | 弘 | 文 | 古 |
| い | 批 | 後 | 附 | は | ふ | 改 | 樹 | の | 葉 |
|   | 判 | 書 | の | 途 | を | る | 的 | も | の |
| あ | し | 群 | 女 | を | 新 | く | 目 | の | 物 |
| か | 会 | の | 房 | に | つ | 中 | か | た | 陸 |
| さ | 文 | に | も | 中 | た | 面 | か | し | 傾 |
| あ | の | 有 | 位 | 街 | の | 白 | は | を | つ |
| さ | を | た | が | 殿 | で | い | 之 | 集 | は |
| あ | 外 | れ | 高 | の | 一 | 張 | れ | あ | 竹 |
| 中 | 日 | つ | く | 方 | 寸 | り | に | ら | 歌 |
| あ | 今 | 、 | 尺 | か | 寸 | の | 野 | 王 | 伊 |
| 新 | の | 此 | 御 | 傷 | 尺 | の | 一 | 侯 | 勢 |
| か | 何 | す | の | つ | の | 物 | て | 考 | 算 |
| ら | に | は | あ | こ | 飛 | は | 世 | 論 | を |
| ん | 十 | あ | 路 | る | く | 進 | 遠 | 取 | 由 |
| ん | 二 | の | り | た | き | 人 | 行 | 材 | 結 |
| 内 | 三 | 方 | 尺 |   | 花 | で | の | つ | き |
|   | 三 | は | 寸 | 兩 | 也 | 新 | 世 | た |   |



|   |   |   |   |    |   |   |   |   |   |
|---|---|---|---|----|---|---|---|---|---|
| の | の | 侍 | つ | 侍  | 侍 | つ | の | 新 | 中 |
| と | 果 | 従 | い | う  | 侍 | の | 方 | し | で |
| こ | 侍 | の | は | に  | と | あ | は | の | 双 |
| ろ |   | 内 | 先 | 左  | 階 | そ | と | の | 方 |
| 宮 | 中 | 侍 | づ | 梅  | は | て | か | 鑑 | を |
| 申 | 將 | 如 | 左 | 屋、 | す | そ | く | 書 | 以 |
| 評 | 合 | 將 | 梅 | 右  | の | れ | 急 | に | 覽 |
| 判 | 會 | の | 屋 | 左  | と | く | り | 心 | 取 |
| の | 師 | 今 | 方 | の  | 也 | の | か | と | け |
| 物 | 兵 | 時 | の | 御  | 事 | 女 | ぢ | 取 | へ |
| 御 | 衛 | 太 | 御 | 殿  | は | 房 | に | り | り |
| 政 | の | 右 | 政 | と  | 多 | 遠 | お | か | い |
| 事 | 會 | 衛 | 政 | と  | 一 | か | り | て | づ |
| 通 | 師 | 政 | 方 | あ  | こ | 其 | す | 佛 | れ |
| で | 呼 | 方 | は | 令  | こ | が | の | 道 | を |
| 思 | り | は | は | の  | わ | 員 | の | の | も |
| ひ | ら | 大 | 平 | 々  | ら | す | 何 | 行 | 也 |
| に | 今 | 貳 | 興 | 々  | ず | あ | 行 | 控 | て |
|   |   | 侍 | 侍 | 侍  | 侍 |   |   |   |   |

思ひの言ふと聞くはあらず

|   |   |   |   |   |   |   |   |   |   |
|---|---|---|---|---|---|---|---|---|---|
| ニ | 道 | り | い | 白 | 竹 | に | る | し | 論 |
| と | に | も | け | い | を | ぬ | 竹 | や | 多 |
| て | 果 | 織 | れ | い | 様 | ゆ | の | る | す |
| 強 | 天 | わ | い | い | つ | か | の | 欠 | 辯 |
| に | の | ふ | い | い | て | 年 | と | ブ | 論 |
| 神 | 聖 | ま | か | い | 長 | が | 意 | 辯 | 極 |
| 仏 | り | ま | か | い | 也 | た | 妙 | 論 | と |
| の | と | ま | か | い | と | た | 法 | 論 | 即 |
| 衆 | 令 | ま | か | い | と | 衣 | 人 | 論 | 白 |
| 也 | う | ま | か | い | と | 之 | 空 | の | い |
| 因 | と | 信 | か | い | と | 例 | 性 | 出 | と |
| り | た | の | の | い | と | か | の | 出 | 身 |
| の | た | の | 信 | い | と | 自 | 信 | は | を |
| る | は | 天 | 也 | い | と | 境 | 落 | し | り |
| か | 字 | を | 同 | い | と | 了 | と | の | し |
| ら | ん | 孝 | の | い | と |   | の | 初 | り |
| 論 | 論 | つ | 通 | い | と |   | の | 初 | り |
| は | い | こ | り | い | と |   | の | 初 | り |

|   |   |   |   |   |   |   |   |   |   |
|---|---|---|---|---|---|---|---|---|---|
| て | 竹 | る | は | の | の | 山 | と |   |   |
| あ | の | 限 | る | 大 | か | 山 | と | て | か |
| さ | 中 | ら | の | 空 | か | 山 | と |   | ら |
| か | で | ら | は | は | さ | 山 | と |   | ら |
| ら | あ | ら | 維 | ど | 弱 | 山 | と |   | ら |
| や | 娘 | ら | り | ら | 者 | 山 | と |   | ら |
| つ | と | ら | と | 人 | の | 山 | と |   | ら |
| は | の | ら | 不 | の | 上 | 山 | と |   | ら |
| う | 同 | ら | 知 | の | づ | 山 | と |   | ら |
| 下 | に | ら | り | 行 | た | 山 | と |   | ら |
| 下 | 此 | ら | ぬ | の | た | 山 | と |   | ら |
| 界 | の | ら | こ | な | と | 山 | と |   | ら |
| の | 世 | ら | と | か | ら | 山 | と |   | ら |
| 人 | の | ら | あ | か | ら | 山 | と |   | ら |
| の | 結 | ら | れ | か | ら | 山 | と |   | ら |
| 事 | を | ら | ら | と | ら | 山 | と |   | ら |
| と | 結 | ら | の | 事 | ら | 山 | と |   | ら |
| と | ん | ら | 知 | か | ら | 山 | と |   | ら |
| と |   | ら |   |   | ら | 山 | と |   | ら |

|   |   |   |   |   |   |   |   |   |    |
|---|---|---|---|---|---|---|---|---|----|
| に | か | の | あ | ま | れ | に | を | の | る。 |
| 強 | か | め | あ | あ | は | は | の | の | る。 |
| 名 | れ | く | の | あ | は | の | の | の | る。 |
| の | こ | 鎮 | あ | あ | は | の | の | の | る。 |
| り | の | 鎮 | あ | あ | は | の | の | の | る。 |
| い | の | 鎮 | あ | あ | は | の | の | の | る。 |
| は | の | 鎮 | あ | あ | は | の | の | の | る。 |
| と | の | 鎮 | あ | あ | は | の | の | の | る。 |
| あ | の | 鎮 | あ | あ | は | の | の | の | る。 |
| ま | の | 鎮 | あ | あ | は | の | の | の | る。 |
| た | の | 鎮 | あ | あ | は | の | の | の | る。 |
| 合 | の | 鎮 | あ | あ | は | の | の | の | る。 |
| 持 | の | 鎮 | あ | あ | は | の | の | の | る。 |
| の | の | 鎮 | あ | あ | は | の | の | の | る。 |
| 意 | の | 鎮 | あ | あ | は | の | の | の | る。 |

|   |   |   |   |   |   |   |   |   |   |
|---|---|---|---|---|---|---|---|---|---|
| 子 | の | と | お | お | お | お | お | お | 子 |
| か | ほ | お | お | お | お | お | お | お | か |
| 真 | ほ | お | お | お | お | お | お | お | 真 |
| の | 心 | お | お | お | お | お | お | お | の |
| 業 | お | お | お | お | お | お | お | お | 業 |
| に | お | お | お | お | お | お | お | お | に |
| 新 | お | お | お | お | お | お | お | お | 新 |
| く | お | お | お | お | お | お | お | お | く |
| う | お | お | お | お | お | お | お | お | う |
| は | お | お | お | お | お | お | お | お | は |
| 容 | お | お | お | お | お | お | お | お | 容 |
| 易 | お | お | お | お | お | お | お | お | 易 |
| 明 | お | お | お | お | お | お | お | お | 明 |
| 日 | お | お | お | お | お | お | お | お | 日 |
| 本 | お | お | お | お | お | お | お | お | 本 |
| 又 | お | お | お | お | お | お | お | お | 又 |
| 姓 | お | お | お | お | お | お | お | お | 姓 |

|    |   |   |   |   |   |   |   |   |   |
|----|---|---|---|---|---|---|---|---|---|
| 目録 | 一 | と | た | 本 | て | 流 | 故 | 風 | 俊 |
| 録  | 二 | 三 | 四 | 五 | 六 | 七 | 八 | 九 | 十 |
| 一  | 二 | 三 | 四 | 五 | 六 | 七 | 八 | 九 | 十 |
| 一  | 二 | 三 | 四 | 五 | 六 | 七 | 八 | 九 | 十 |
| 一  | 二 | 三 | 四 | 五 | 六 | 七 | 八 | 九 | 十 |
| 一  | 二 | 三 | 四 | 五 | 六 | 七 | 八 | 九 | 十 |
| 一  | 二 | 三 | 四 | 五 | 六 | 七 | 八 | 九 | 十 |
| 一  | 二 | 三 | 四 | 五 | 六 | 七 | 八 | 九 | 十 |
| 一  | 二 | 三 | 四 | 五 | 六 | 七 | 八 | 九 | 十 |
| 一  | 二 | 三 | 四 | 五 | 六 | 七 | 八 | 九 | 十 |
| 一  | 二 | 三 | 四 | 五 | 六 | 七 | 八 | 九 | 十 |
| 一  | 二 | 三 | 四 | 五 | 六 | 七 | 八 | 九 | 十 |
| 一  | 二 | 三 | 四 | 五 | 六 | 七 | 八 | 九 | 十 |
| 一  | 二 | 三 | 四 | 五 | 六 | 七 | 八 | 九 | 十 |
| 一  | 二 | 三 | 四 | 五 | 六 | 七 | 八 | 九 | 十 |
| 一  | 二 | 三 | 四 | 五 | 六 | 七 | 八 | 九 | 十 |
| 一  | 二 | 三 | 四 | 五 | 六 | 七 | 八 | 九 | 十 |
| 一  | 二 | 三 | 四 | 五 | 六 | 七 | 八 | 九 | 十 |
| 一  | 二 | 三 | 四 | 五 | 六 | 七 | 八 | 九 | 十 |
| 一  | 二 | 三 | 四 | 五 | 六 | 七 | 八 | 九 | 十 |
| 一  | 二 | 三 | 四 | 五 | 六 | 七 | 八 | 九 | 十 |
| 一  | 二 | 三 | 四 | 五 | 六 | 七 | 八 | 九 | 十 |

|   |   |   |   |   |   |   |   |   |   |   |   |   |   |   |   |
|---|---|---|---|---|---|---|---|---|---|---|---|---|---|---|---|
| 日 | 近 | 次 |   |   |   |   |   |   |   |   |   |   |   |   |   |
| 空 | き | 子 | 人 | わ | え | せ | そ | あ | は | は | は | は | は | は | は |
| の | や | に | か | ら | り | の | ら | ら | 白 | 白 | 白 | 白 | 白 | 白 | 白 |
| 夕 | の | に |   | も | も | ら | ら | ら | 紙 | 紙 | 紙 | 紙 | 紙 | 紙 | 紙 |
| 方 | 正 | に |   | た | た | た | た | た | 表 | 表 | 表 | 表 | 表 | 表 | 表 |
| 有 | 三 | に |   | の | の | の | の | の | 意 | 意 | 意 | 意 | 意 | 意 | 意 |
| か | 位 | に |   | 意 | 意 | 意 | 意 | 意 | は | は | は | は | は | は | は |
| 大 | で | に |   | は | は | は | は | は | に | に | に | に | に | に | に |
| 御 | 其 | に |   | を | を | を | を | を | 貴 | 貴 | 貴 | 貴 | 貴 | 貴 | 貴 |
| 左 | 中 | に |   | は | は | は | は | は | 名 | 名 | 名 | 名 | 名 | 名 | 名 |
| 方 | が | に |   | は | は | は | は | は | は | は | は | は | は | は | は |
| 御 | 其 | に |   | は | は | は | は | は | に | に | に | に | に | に | に |
| 外 | 中 | に |   | は | は | は | は | は | 貴 | 貴 | 貴 | 貴 | 貴 | 貴 | 貴 |
| 風 | 寄 | に |   | は | は | は | は | は | 名 | 名 | 名 | 名 | 名 | 名 | 名 |
| 抄 | 多 | に |   | は | は | は | は | は | は | は | は | は | は | は | は |
| か | く | に |   | は | は | は | は | は | に | に | に | に | に | に | に |
| 御 | 伊 | に |   | は | は | は | は | は | 名 | 名 | 名 | 名 | 名 | 名 | 名 |
| 白 | 勢 | に |   | は | は | は | は | は | は | は | は | は | は | は | は |
| く | 物 | に |   | は | は | は | は | は | 名 | 名 | 名 | 名 | 名 | 名 | 名 |
|   | 四 | に |   | は | は | は | は | は | は | は | は | は | は | は | は |
|   | 條 | に |   | は | は | は | は | は | 名 | 名 | 名 | 名 | 名 | 名 | 名 |
|   | に | に |   | は | は | は | は | は | は | は | は | は | は | は | は |

|   |   |   |   |   |   |   |   |   |   |
|---|---|---|---|---|---|---|---|---|---|
| 志 | 伊 |   |   | 大 | 難 | つ | ち | へ | 賑 |
| 会 | 路 |   |   | 刀 | 辨 | て | 傷 | 近 | や |
| 書 | の | あ | 伊 | は | か | あ | つ | 吹 | か |
| と | 海 | り | 路 | ら | う | ら | て | の | で |
| よ | の | に | の | う | け |   | 尺 | 有 | 難 |
| く | 深 | し | 海 | て | ら | 之 | 山 | 様 | に |
| あ | き | 海 | の |   | れ | 水 | 元 | と | 大 |
| へ | く | と | 深 |   | う | は | が | 書 | 内 |
| あ | て | 波 | き |   | の | 新 | す | い | 聚 |
| あ | 似 | や | こ |   | て | て | と | た | わ |
| あ | た | け | こ |   | そ | 中 | り | の | ら |
| あ | た | つ | お |   | の | 左 | し | か | ら |
| あ | 伊 | へ | お |   | 代 | 右 | 子 | い | り |
| あ | 路 | き | お |   | 表 | ち | 評 | か | 光 |
| あ | 物 |   | お |   | の | 奥 | 判 | は | 景 |
| あ | 法 |   | お |   | 平 | 側 | か | を | を |
| あ | の |   | お |   | 内 | か | 債 | 始 | め |
| あ | 深 |   | お |   | 侍 | い | 給 | め | と |
| あ | き |   | お |   | も | る | に | と | し |
| あ | 寓 |   | お |   | 交 | く | ま | と | し |





|  |  |  |   |   |   |   |   |   |   |
|--|--|--|---|---|---|---|---|---|---|
|  |  |  | 本 | 也 | の | の | る | 何 |   |
|  |  |  | 家 | う | 海 | 旅 | 空 | の | 何 |
|  |  |  | か | 心 | 信 | 位 | の | 正 | も |
|  |  |  |   | と | 信 | 位 | 上 | 三 | は |
|  |  |  |   | と | 信 | 位 | の | 信 | は |
|  |  |  |   | つ | 信 | 位 | 空 | の | は |
|  |  |  |   | つ | 信 | 位 | 中 | あ | は |
|  |  |  |   | と | 信 | 位 | 心 | か | に |
|  |  |  |   | 物 | 信 | 位 | 思 | と | を |
|  |  |  |   | は | 信 | 位 | ひ | と | 又 |
|  |  |  |   | は | 信 | 位 | 上 | と | る |
|  |  |  |   | は | 信 | 位 | つ | と |   |
|  |  |  |   | は | 信 | 位 | 心 | 物 |   |
|  |  |  |   | は | 信 | 位 | に | あ |   |
|  |  |  |   | は | 信 | 位 | は | に |   |
|  |  |  |   | は | 信 | 位 | 伊 | 葉 |   |
|  |  |  |   | は | 信 | 位 | 勢 | を |   |
|  |  |  |   | は | 信 | 位 | の | 松 |   |
|  |  |  |   | は | 信 | 位 | 海 | あ |   |

|   |   |   |   |   |   |   |   |   |   |  |
|---|---|---|---|---|---|---|---|---|---|--|
| 調 | 白 | 水 | く | 伊 |   |   | と |   |   |  |
| 子 | い | た | く | 勢 |   |   | 作 |   |   |  |
| 十 | ん | 何 | く | 海 | 伊 | 見 | し | ま | 多 |  |
| か | ん | 勢 | く | の | 勢 | る | や | い | 中 |  |
| か | ん | の | く | 物 | と | め | つ |   | 将 |  |
| く | ん | 海 | く | 親 | の | こ | て |   | の |  |
| と | ん | 人 | く | の | わ | そ |   |   | ふ |  |
| 言 | ん | 平 | く | に | い | う |   |   | を |  |
| い | ん | 又 | く | に | に | う |   |   | 枝 |  |
| 多 | ん | の | く | 親 | に | ふ |   |   | は |  |
| ふ | ん | 名 | く | の | と | れ |   |   | す |  |
| の | ん | は | く | 名 | や | ぬ |   |   | 二 |  |
| が | ん | は | く | を | 決 | う |   |   | と |  |
| 此 | ん | ち | く | し | め | 年 |   |   | は |  |
| の | ん | を | く | れ | 志 | 経 |   |   | ま |  |
| 何 | ん | て | く | に | す | 行 |   |   | す |  |
| 勢 | ん | け | く | を | わ |   |   |   |   |  |
| 正 | ん | つ | く | あ | ん |   |   |   |   |  |
| 三 | ん | わ | く | ん |   |   |   |   |   |  |

|   |   |   |   |   |   |   |   |   |   |
|---|---|---|---|---|---|---|---|---|---|
| れ | 命 | の | 片 | の | は | た | は | 過 | 位 |
| て | と | た | 湯 | 女 | 死 | 活 | 死 | す | 位 |
|   | 七 |   | た | は | ゆ | 著 | い | せ | た |
| 同 | か | そ | も | は | ゆ | る | の | 有 | 一 |
| に | か | こ | の | 中 | ら | 信 | 下 | 女 | 卷 |
| 甲 | の | へ | 心 | 空 | ら | と | 其 | う | の |
| な | 道 | は | か | 改 | ら | 又 | の | た | 論 |
| ら | り | は | 也 | め | ら | た | 論 |   | 章 |
| 此 | 年 | は | す | の | ら | い | に | に | に |
| 前 | の | 大 | は | 梅 | ら | い | 列 | 言 | 来 |
| に | 種 | 匠 | 秘 | 屋 | ら | い | 列 | を | 書 |
| 北 | 心 | か | に | 方 | ら | い | 列 | く | く |
| つ | か | 心 | 秘 | 方 | ら | い | 列 | く | く |
| て | か | 心 | 秘 | 方 | ら | い | 列 | く | く |
| 此 | か | 心 | 秘 | 方 | ら | い | 列 | く | く |
| の | か | 心 | 秘 | 方 | ら | い | 列 | く | く |
| 勝 | か | 心 | 秘 | 方 | ら | い | 列 | く | く |
| 員 | か | 心 | 秘 | 方 | ら | い | 列 | く | く |
| と | か | 心 | 秘 | 方 | ら | い | 列 | く | く |
| 定 | か | 心 | 秘 | 方 | ら | い | 列 | く | く |

|   |   |   |   |   |   |   |   |   |
|---|---|---|---|---|---|---|---|---|
| 身 | 諸 | と | 此 | 兩 | 取 | し | 右 | み |
| 分 | を | 言 | の | 差 | 取 | ひ | 右 | よ |
| 結 | 高 | 言 | で | と | 取 | ひ | 右 | ろ |
| を | い | ふ | あ | 心 | こ | で | は | ろ |
| 取 | ふ | ふ | つ | 深 | 道 | 傍 | か | の |
| 揚 | た | ふ | た | 知 | の | 中 | わ | ち |
| へ | り | と |   | 思 | わ | か | て | い |
| る | て | 控 | 中 | 召 | た | か | ろ | か |
| こ | 別 | 去 | 細 | か | か | し | ろ | と |
| か | に | た | 言 | あ | 其 | 物 | ろ | 作 |
| 取 | 表 |   | 也 | つ | の | に | 少 | 也 |
| 揚 | 始 | 此 | 身 | て | 中 | 傍 | 半 | 生 |
| 中 | や | の | け | 取 | に | れ | し | ず |
| 一 | 抑 | の | ろ | 入 | 例 | こ | あ | か |
| 位 | の | 持 | は | れ | の | 是 | ら | ろ |
| 回 | 伴 | 令 | 居 | て | 経 | 色 | ろ | と |
| 儀 | の | に | ま | 控 | 歴 | あ | あ | は |
| 所 | の | に | い | 去 | 的 | あ | ろ | ろ |
|   | の | に | ろ | す | 名 | あ | 思 | ろ |
|   | の |   | く | す | の | あ | 思 |   |

|   |   |   |   |   |  |  |  |   |   |
|---|---|---|---|---|--|--|--|---|---|
| 草 | い | 陸 | と | と |  |  |  | い | い |
| の |   | し | 呼 | 仰 |  |  |  | く | た |
| 傍 |   | 窓 | び | し |  |  |  | あ | も |
| に |   | と | あ | や |  |  |  | う | の |
| と |   | ぬ | あ | う |  |  |  | こ | で |
| 心 |   | け | あ | あ |  |  |  | 事 | あ |
| 草 |   | い | あ | け |  |  |  | な | つ |
| の |   | ま | あ | け |  |  |  | の | ち |
| り |   | ま | あ | け |  |  |  | こ |   |
| お |   | ま | あ | け |  |  |  |   | こ |
| の |   | ま | あ | け |  |  |  |   | こ |
| し |   | ま | あ | け |  |  |  |   | こ |
| の |   | ま | あ | け |  |  |  |   | こ |
| ら |   | ま | あ | け |  |  |  |   | こ |
| い |   | ま | あ | け |  |  |  |   | こ |

|   |   |   |   |   |   |   |   |   |    |
|---|---|---|---|---|---|---|---|---|----|
| 去 | 也 | 天 | 内 | 而 | 天 | 院 | の | 若 | る  |
| 身 | フ | と | 様 | 下 | の | 内 | 正 | の | く  |
| は | け | 又 | の | り | 身 | 自 | 衣 | 名 | 、  |
| 之 | く | え | 内 | を | 身 | 身 | 天 | 人 | 年  |
| の | わ | 下 | 係 | を | 衣 | 衣 | を | 等 | 中  |
| 一 | 下 | 物 | か | し | 在 | 信 | か | 加 | 行  |
| 巻 | 巨 | 別 | 二 | ん | 任 | 中 | そ | れ | 生  |
| を | 勢 | 入 | 行 | の | 中 | の | れ | く | の  |
| 七 | 公 | 念 | 行 | 大 | 事 | 事 | に | 師 | 師  |
| 取 | 城 | に | 物 | 輪 | じ | で | 特 | 白 | く  |
| 上 | が | 書 | に | 履 | と | と | 色 | く | 身  |
| 在 | 奉 | く | 心 | に | を | 洞 | を | 呼 | の  |
| は | 侍 | へ | に | 形 | お | 書 | を | 呼 | の  |
| 了 | し | 中 | し | け | 書 | を | え | の | 離  |
| な | 天 | や | し | る | を | 在 | や | か | ら  |
| 。 | 定 | う | し | る | か | り | て | ら | の  |
| し | に | 意 | ん | 新 | せ | か | 書 | を | と  |
| や | 之 | 作 | ん | か | に | ら | い | と | 50 |
| れ | 五 | 作 | ん | か | ら | う | 云 |   |    |

かある...  
 の...  
 の...

|   |   |   |   |   |   |   |   |   |   |
|---|---|---|---|---|---|---|---|---|---|
| お |   |   | い | の | し | 上 | ど | の | た |
| た |   |   | か | の | て | 上 | あ | 外 | た |
| し | 心 | 身 | に | の | て | 上 | う | 飾 | た |
| は | の | こ | も | の | た | は |   | の | た |
| の | う | ろ | 神 | の | た | は | か | 心 | た |
| 通 | と | か | ん | の | た | は | か | の | た |
| り | を | く | し | に | た | は | か | の | た |
| 境 | き | し | め | に | た | は | か | の | た |
| 信 | も | の | の | に | た | は | か | の | た |
| て | や | 外 | へ | い | た | は | か | の | た |
| 誓 | が | を | い | て | た | は | か | の | た |
| 裡 |   | の |   |   | た | は | か | の | た |
| の |   | の |   |   | た | は | か | の | た |
| 外 |   | の |   |   | た | は | か | の | た |
| に |   | の |   |   | た | は | か | の | た |
| あ |   | の |   |   | た | は | か | の | た |
| り |   | の |   |   | た | は | か | の | た |
| ま |   | の |   |   | た | は | か | の | た |



|   |   |   |   |   |   |   |    |   |   |
|---|---|---|---|---|---|---|----|---|---|
| の | し | を | し | 段 | を | ん | を  | 心 | た |
| 事 | め | ほ | ほ | の | 申 | と | 知  | の | 神 |
| も | の | ん | か | 心 | と | と | か  | 中 | 祇 |
| 令 | 内 | の | う | を | が | と | 柳  | で | の |
| あ | は | あ | お | 懐 | ま | ぬ | と  | は | 口 |
| が | 若 | 折 | 別 | き | い | 作 | 臨  | 別 | 内 |
| 意 | に | つ | れ | き | り | し | 訓  | あ | 位 |
| さ | あ | て | れ | き | し | や | 一  | れ | 連 |
|   | う |   | 折 | き | た | つ | 二  | 柳 | の |
|   | ぬ |   | に | き | た | た | 三  | を | 心 |
|   | 心 |   | に | き | た | た | 四  | 柳 | 位 |
|   | 地 |   | に | 心 | い | り | 五  | を | 位 |
|   | て |   | に | き | の | て | 六  | 柳 | 位 |
|   | 神 |   | に | き | で | あ | 七  | 一 | あ |
|   | 位 |   | に | 心 | 其 | つ | 八  | 二 | う |
|   |   |   | に | き | の | た | 九  | 三 | が |
|   |   |   | に | 心 | 幸 | 。 | 十  | 四 |   |
|   |   |   | に | 心 | に | 柳 | 十一 | 五 |   |
|   |   |   | に | 心 | 柳 | の | 十二 | 六 |   |
|   |   |   | に | 心 | の | と | 十三 | 七 |   |

|    |   |   |   |   |   |   |   |   |   |
|----|---|---|---|---|---|---|---|---|---|
| 了  | 相 | て | り | の | と | つ | や | あ | 信 |
| 在  | 比 | あ | の | は | 物 | た | が | た | の |
| 信  | 後 | う | は | は | の | た | 帝 | た | 信 |
| り  | の | た | の | は | の | た | 位 | た | り |
| を  | 事 | の | 事 | は | 事 | た | に | た | を |
| 信  | の | の | の | は | の | た | に | た | を |
| が  | 心 | の | の | は | の | た | に | た | を |
| 取  | が | の | の | は | の | た | に | た | を |
| 返  | あ | の | の | は | の | た | に | た | を |
| せ  | つ | の | の | は | の | た | に | た | を |
| る  | な | の | の | は | の | た | に | た | を |
| もの | の | の | の | は | の | た | に | た | を |
| あ  | あ | の | の | は | の | た | に | た | を |
| ら  | ら | の | の | は | の | た | に | た | を |
| も  | 思 | の | の | は | の | た | に | た | を |
| 思  | ふ | の | の | は | の | た | に | た | を |
| ふ  | ま | の | の | は | の | た | に | た | を |
| は  | に | の | の | は | の | た | に | た | を |

|   |   |   |   |   |   |   |   |   |    |
|---|---|---|---|---|---|---|---|---|----|
| 面 | 水 | と | あ | 女 | 徹 | 因 | し | お | し  |
| 白 | た | 加 | ら | 海 | 多 | 縁 | は | づ | た  |
| く | た | 加 | う | の | の | と | こ | ー | あ  |
| 道 | 方 | の | う | 方 | の | と | こ | に | で  |
| 理 | で | の | ま | に | 大 | と | こ | あ | あ  |
| の | あ | の | た | に | 依 | と | こ | は | う  |
| ま | の | の | の | に | の | と | こ | ら | た。 |
| る | あ | の | の | の | の | と | こ | ら | 後  |
| の | あ | の | の | の | の | と | こ | ら | つ  |
| 内 | あ | の | の | の | の | と | こ | ら | い  |
| 題 | た | の | の | の | の | と | こ | ら | 仕  |
| 意 | た | の | の | の | の | と | こ | ら | 仕  |
| に | た | の | の | の | の | と | こ | ら | 仕  |
| 取 | た | の | の | の | の | と | こ | ら | 仕  |
| り | た | の | の | の | の | と | こ | ら | 仕  |
| の | た | の | の | の | の | と | こ | ら | 仕  |
| ま | た | の | の | の | の | と | こ | ら | 仕  |
| め | た | の | の | の | の | と | こ | ら | 仕  |
| て | た | の | の | の | の | と | こ | ら | 仕  |
| の | た | の | の | の | の | と | こ | ら | 仕  |
| 娘 | た | の | の | の | の | と | こ | ら | 仕  |
| の | た | の | の | の | の | と | こ | ら | 仕  |
| お | た | の | の | の | の | と | こ | ら | 仕  |

V (因縁)

|   |   |   |   |   |   |   |   |   |   |
|---|---|---|---|---|---|---|---|---|---|
| の | の | の | の | の | の | の | の | の | の |
| お | お | お | お | お | お | お | お | お | お |
| い | い | い | い | い | い | い | い | い | い |
| よ | よ | よ | よ | よ | よ | よ | よ | よ | よ |
| く | く | く | く | く | く | く | く | く | く |
| 三 | 三 | 三 | 三 | 三 | 三 | 三 | 三 | 三 | 三 |
| 月 | 月 | 月 | 月 | 月 | 月 | 月 | 月 | 月 | 月 |
| の | の | の | の | の | の | の | の | の | の |
| 二 | 二 | 二 | 二 | 二 | 二 | 二 | 二 | 二 | 二 |
| 十 | 十 | 十 | 十 | 十 | 十 | 十 | 十 | 十 | 十 |
| 日 | 日 | 日 | 日 | 日 | 日 | 日 | 日 | 日 | 日 |
| 過 | 過 | 過 | 過 | 過 | 過 | 過 | 過 | 過 | 過 |
| ま | ま | ま | ま | ま | ま | ま | ま | ま | ま |
| と | と | と | と | と | と | と | と | と | と |
| 其 | 其 | 其 | 其 | 其 | 其 | 其 | 其 | 其 | 其 |
| の | の | の | の | の | の | の | の | の | の |
| 日 | 日 | 日 | 日 | 日 | 日 | 日 | 日 | 日 | 日 |
| が | が | が | が | が | が | が | が | が | が |
| 極 | 極 | 極 | 極 | 極 | 極 | 極 | 極 | 極 | 極 |
| ま | ま | ま | ま | ま | ま | ま | ま | ま | ま |

おの

|        |        |        |        |        |         |        |        |        |        |
|--------|--------|--------|--------|--------|---------|--------|--------|--------|--------|
| 侍<br>入 | ら<br>る | 紫<br>衣 | り<br>と | 年<br>布 | 海<br>音  | 直<br>り | 山<br>紅 | 奉<br>仕 | 打<br>懸 |
| の<br>新 | る<br>る | は<br>青 | ま<br>う | の<br>葉 | （<br>音平 | さ<br>ら | に<br>女 | の<br>帯 | は<br>白 |
| と<br>山 | れ<br>ら | 衣<br>に | う<br>に | れ<br>た | 平<br>衣  | す<br>ま | 時<br>表 | 女<br>の | 青<br>帯 |
| 前<br>に | ら<br>の | 柳<br>葉 | に<br>葉 | と<br>花 | の<br>下  | い<br>こ | 糸<br>の | 方<br>人 | 赤<br>色 |
| 縁<br>に | る<br>お | の<br>汗 | の<br>汗 | 組<br>任 | 柳<br>根  | と<br>え | 物<br>で | 赤<br>色 | の<br>色 |
| い<br>て | か<br>が | 汗<br>の | の<br>汗 | て<br>任 | 打<br>懸  | と<br>え | と<br>あ | の<br>上 | の<br>色 |
| ま<br>て | 打<br>掛 | 山<br>の | の<br>汗 | は<br>任 | は<br>懸  | 右<br>手 | 一<br>帯 | に<br>赤 | に<br>赤 |
| は<br>き | 掛<br>つ | か<br>の | と<br>あ | と<br>任 | は<br>懸  | 右<br>手 | 懸<br>帯 | に<br>赤 | に<br>赤 |
| ち<br>ん | て<br>掛 | の<br>の | る<br>る | と<br>任 | の<br>懸  | 右<br>手 | 懸<br>帯 | の<br>赤 | の<br>赤 |
| と<br>ま | 掛<br>の | 袖<br>の | の<br>汗 | の<br>懸 | の<br>懸  | 右<br>手 | 懸<br>帯 | の<br>赤 | の<br>赤 |
| ま<br>と | の<br>の | と<br>前 | の<br>汗 | の<br>懸 | の<br>懸  | 右<br>手 | 懸<br>帯 | の<br>赤 | の<br>赤 |

|   |   |   |   |   |   |   |   |   |   |
|---|---|---|---|---|---|---|---|---|---|
| 言 | く | の | 々 | 一 | け | さ | し | と | う |
| か | 憎 | の | お | の | に | の | か | と | と |
| あ | た | あ | お | あ | に | お | あ | と | と |
| う | た | う | お | あ | に | の | あ | と | と |
| し | た | う | お | あ | に | の | あ | と | と |
| 山 | し | う | お | あ | に | の | あ | と | と |
| 前 | 山 | う | お | あ | に | の | あ | と | と |
| に | 山 | う | お | あ | に | の | あ | と | と |
| 何 | 山 | う | お | あ | に | の | あ | と | と |
| 位 | 山 | う | お | あ | に | の | あ | と | と |
| 高 | 山 | う | お | あ | に | の | あ | と | と |
| さ | 山 | う | お | あ | に | の | あ | と | と |
| ぬ | 山 | う | お | あ | に | の | あ | と | と |
| お | 山 | う | お | あ | に | の | あ | と | と |
| の | 山 | う | お | あ | に | の | あ | と | と |
| や | 山 | う | お | あ | に | の | あ | と | と |
| あ | 山 | う | お | あ | に | の | あ | と | と |
| は | 山 | う | お | あ | に | の | あ | と | と |
| の | 山 | う | お | あ | に | の | あ | と | と |
| に | 山 | う | お | あ | に | の | あ | と | と |
| や | 山 | う | お | あ | に | の | あ | と | と |
| あ | 山 | う | お | あ | に | の | あ | と | と |
| の | 山 | う | お | あ | に | の | あ | と | と |
| は | 山 | う | お | あ | に | の | あ | と | と |
| の | 山 | う | お | あ | に | の | あ | と | と |
| に | 山 | う | お | あ | に | の | あ | と | と |
| は | 山 | う | お | あ | に | の | あ | と | と |
|   | 山 | う | お | あ | に | の | あ | と | と |

|   |   |   |   |   |   |   |   |   |   |
|---|---|---|---|---|---|---|---|---|---|
| 水 | の | 一 | 前 | 以 | 左 | 有 | く | 中 | 好 |
| 止 | い | 方 | 後 | 得 | 右 | る | し | 口 | い |
| 此 | 本 | 権 | へ | 意 | 左 | る | た | 口 | 極 |
| の | 五 | 半 | ら | の | 右 | と | た | 口 | 等 |
| 事 | 條 | 師 | う | 筆 | も | か | は | 口 | と |
| を | 條 | 言 | と | と | 世 | を | と | 口 | 判 |
| 論 | と | か | な | 揮 | 苦 | 平 | か | 口 | 裁 |
| 致 | り | ら | り | つ | の | 事 | あ | 口 | 裁 |
| り | よ | 上 | の | た | 人 | 例 | う | 口 | 裁 |
| と | も | つ | 味 | ら | 等 | の | て | 口 | 裁 |
| 十 | の | あ | の | う | が | 洋 | 容 | 口 | 裁 |
| 分 | は | は | も | た | 初 | 判 | 易 | 口 | 裁 |
| に | 天 | 條 | の | は | 白 | の | に | 口 | 裁 |
| 書 | 地 | も | で | あ | さ | 口 | 勝 | 口 | 裁 |
| か | 加 | 大 | あ | っ | 題 | 季 | 方 | 口 | 裁 |
| き | 經 | 層 | う | て | 材 | の | と | 口 | 裁 |
| サ | い | 倍 | と | そ | を | 古 | お | 口 | 裁 |
| サ | の | 小 | 又 | の | 選 | 意 | 空 | 口 | 裁 |
| サ | で | 水 | こ | 初 | ん | な | め | 口 | 裁 |
| サ | 中 | た | も | 由 | で | い | に | 口 | 裁 |
| サ | 山 | も | と | 由 | で | い | に | 口 | 裁 |

|   |   |   |   |   |   |   |   |   |   |
|---|---|---|---|---|---|---|---|---|---|
| 心 | の | ち | つ | に | は | 海 | 暗 | イ | 甲 |
| り | 心 | う | ふ | 旅 | 加 | 加 | 未 | 水 | 申 |
| け | 身 | し | ふ | 年 | さ | 加 | 芽 | と | 申 |
| 方 | 心 | と | の | い | の | の | 作 | と | 申 |
| 作 | 論 | 言 | 却 | い | 女 | 物 | 者 | し | 申 |
| り | 論 | を | つ | 論 | 者 | の | の | 如 | 申 |
| れ | 事 | 切 | こ | か | て | 物 | 見 | 一 | 申 |
| る | 生 | り | え | あ | て | る | る | 福 | 申 |
| 日 | の | は | ち | 一 | 古 | 精 | 者 | 者 | 申 |
| の | 若 | は | 優 | こ | 人 | 神 | 筆 | 筆 | 申 |
| 心 | か | の | つ | あ | の | に | 印 | 印 | 申 |
| 字 | を | 生 | て | く | 事 | い | 耳 | 耳 | 申 |
| に | を | み | た | 面 | 跡 | く | 軌 | 軌 | 申 |
| 同 | 言 | ぬ | か | 白 | に | 特 | 軌 | 軌 | 申 |
| り | 事 | と | く | い | 死 | 別 | 軌 | 軌 | 申 |
| け | 聞 | こ | く | し | な | 子 | 子 | 軌 | 申 |
| 之 | ら | そ | 一 | ど | ぬ | 呼 | 呼 | 軌 | 申 |
| の | も | か | 提 | 人 | け | の | の | 軌 | 申 |
| あ | 後 | あ | は | と | あ | 海 | 海 | 軌 | 申 |
| ら | 方 | あ | ど | 打 | 打 | 打 | 打 | 軌 | 申 |



|   |   |   |   |   |   |   |   |   |   |
|---|---|---|---|---|---|---|---|---|---|
| の | 左 |   | ま | 感 | 紳 | 臣 | 深 | 廣 | よ |
| 意 | 方 | 日 | こ | せ | の | り | く | の | の |
| 長 | に | 甲 | と | ら | の | ま | ま | 中 | で |
| か | ま | に | に | る | の | の | 入 | 書 | あ |
| 出 | だ | は | お | の | 批 | 所 | 入 | の | う |
| て | 一 | 法 | あ | お | 利 | 生 | ら | 其 | ち |
| 本 | つ | 一 | い | に | の | と | つ | の |   |
| の | 編 | 所 | い | 所 | 中 | お | し | 中 |   |
| の | う | の | 所 | の | ま | 傷 | や | に |   |
| で | て | こ | 孫 | 言 | こ | く | こ | 朝 |   |
| 権 | る | 批 | 子 | と | 心 | く | と | 倫 |   |
| 中 | ？ | 利 | で | と | 許 | く | 思 | の |   |
| の | ？ | の | あ | 批 | な | く | ゆ | 向 |   |
| 言 | ？ | 利 | る | の | り | ん | る | を |   |
| か | ？ | 論 |   | す | と | ん | に | 明 |   |
| か | ？ | 論 |   | と | こ | ん | に | り |   |
| か | ？ | 論 |   | こ | ろ | ん | に | ？ |   |
| か | ？ | 論 |   | ろ | あ | ん | に | ？ |   |
| か | ？ | 論 |   | あ | の | ん | に | ？ |   |
| か | ？ | 論 |   | の | ん | ん | に | ？ |   |
| か | ？ | 論 |   | ん | ん | ん | に | ？ |   |

|   |   |   |   |    |   |   |   |   |   |
|---|---|---|---|----|---|---|---|---|---|
| と | 中 | を | 禁 | た。 | 何 | 縛 | に | に | た |
| 君 | と | 外 | め | 判  | と | つ | 換 | 換 | 少 |
| か | 所 | に | に | 者  | と | て | 群 | 群 | 言 |
| は | 何 | 於 | に | の  | 言 | し | う | う | は |
| は | 物 | い | る | 家  | ち | つ | 名 | 名 | は |
| は | 一 | て | る | と  | わ | あ | 作 | 作 | は |
| は | と | 潮 | こ | 始  | う | つ | を | を | は |
| は | お | の | く | め  | の | く | 選 | 選 | は |
| は | ち | 人 | か | れ  | な | く | り | り | は |
| は | の | 々 | か | れ  | い | く | 取 | 取 | は |
| は | で | は | か | れ  | 際 | き | つ | つ | は |
| は | あ | お | ぬ | に  | い | ら | と | と | は |
| は | つ | お | 。 | 打  | 味 | る | 置 | 置 | は |
| は | た | お | 無 | ち  | か | つ | か | か | は |
| は | か | お | 論 | わ  | り | た | 子 | 子 | は |
| は | か | お | 原 | ら  | る | の | 存 | 存 | は |
| は | か | お | 氏 | へ  | れ | は | 分 | 分 | は |
| は | か | お | 請 | へ  | た | ん | 規 | 規 | は |
| は | か | お | ふ | か  | つ | ん | を | を | は |

振

|   |   |   |   |   |   |   |   |   |   |
|---|---|---|---|---|---|---|---|---|---|
| 有 | 記 | 才 | て | の | と | ぬ | カ | た | た |
| と | す | す | 神 | 下 | 月 | ぬ | カ | に | 天 |
| 何 | し | や | の | あ | に | 御 | な | も | か |
| と | は | つ | の | る | は | 廻 | る | う | 其 |
| と | く | 、 | 幸 | 。 | あ | 々 | 中 | 昭 | の |
| 言 | そ | 長 | 文 | ま | よ | 々 | 竹 | 前 | 折 |
| は | の | 而 | の | た | カ | 々 | の | に | 々 |
| れ | 周 | 向 | 御 | 詞 | に | 破 | 走 | 行 | に |
| ぬ | に | く | 名 | 書 | に | 部 | 字 | 得 | 思 |
| あ | 忘 | す | と | に | 書 | の | 也 | し | ひ |
| く | れ | う | と | り | き | た | 都 | て | 水 |
| い | な | た | こ | て | あ | い | 人 | 事 | ぬ |
| 身 | 欲 | 原 | ろ | 物 | ら | 和 | に | る | こ |
| 何 | 有 | 原 | は | 別 | り | ま | 眼 | の | あ |
| か | い | は | に | の | て | な | 明 | て | ら |
| あ | の | は | に | あ | て | り | 修 | あ | う |
| つ | 交 | あ | 似 | 毎 | あ | い | と | う | 心 |
| て | つ | い | あ | か | ら | あ | 知 |   | 持 |
| あ | て | 日 | と | あ | る | あ | ら | 後 | か |
| れ | 後 | 日 | 書 | う | る | ら | ら |   |   |

口

|              |  |   |   |         |  |  |  |  |   |
|--------------|--|---|---|---------|--|--|--|--|---|
| 下<br>事<br>な。 | 始<br>か<br>節<br>者<br>し<br>て<br>来<br>る<br>中<br>に<br>昔<br>の<br>山<br>屋<br>出<br>仕<br>が<br>を<br>て<br>ま | い<br>か<br>あ<br>つ<br>て<br>心<br>土<br>暮<br>の<br>外<br>か<br>か<br>山<br>屋<br>に<br>暮<br>か<br>の<br>威 | そ<br>の<br>中<br>に<br>初<br>め<br>け<br>近<br>く<br>あ<br>る<br>。<br>山<br>屋<br>の<br>山<br>屋<br>が<br>ら | つ<br>ち。 | 群<br>か<br>え<br>お<br>に<br>上<br>流<br>を<br>傳<br>つ<br>て<br>刻<br>意<br>た<br>の<br>方<br>の<br>勝<br>と<br>な | 徳<br>に<br>絶<br>す<br>る<br>面<br>白<br>さ<br>に<br>嗜<br>れ<br>こ<br>れ<br>は<br>あ<br>ら<br>ゆ<br>る<br>徳<br>意 | 徳<br>の<br>善<br>徳<br>か<br>す<br>つ<br>あ<br>う<br>此<br>の<br>一<br>巻<br>に<br>後<br>り<br>集<br>め<br>た<br>言 | の<br>事<br>を<br>思<br>ふ<br>人<br>も<br>な<br>く<br>あ<br>ま<br>で<br>な<br>い<br>ら<br>う<br>の<br>也 | と<br>記<br>す<br>は<br>誰<br>か<br>と<br>一<br>念<br>の<br>心<br>を<br>解<br>ら<br>れ<br>て<br>ま<br>る<br>他 |
|--------------|--|---|---|---------|--|--|--|--|---|

|   |   |   |   |   |   |   |   |   |   |
|---|---|---|---|---|---|---|---|---|---|
| 備 | の | を | る | 夏 | 院 | の | 利 | て | わ |
| 人 | と | す | の | 同 | の | 物 | 子 | す | た |
| と | 或 | す | で | は | 作 | に | 子 | る | は |
| な | は | る | 名 | は | し | ふ | だ | ま | 物 |
| つ | 病 | あ | 考 | と | や | と | 放 | し | の |
| て | か | で | か | つ | い | 思 | つ | た | 時 |
| 幸 | ち | せ | 得 | よ | や | 吃 | て | た | 分 |
| 福 | に | る | た | あ | し | お | お | 多 | あ |
| と | な | か | き | の | は | い | い | 少 | 5 |
| 矢 | つ | 信 | に | は | 世 | も | も | は | 學 |
| ひ | て | う | 設 | 同 | 間 | 大 | 大 | 學 | 同 |
| 受 | 書 | 心 | し | か | か | 大 | 夫 | の | に |
| 了 | 會 | と | こ | 修 | 凡 | 夫 | 一 | 物 | 心 |
| 兼 | と | あ | つ | り | そ | 一 | 通 | に | を |
| 幸 | 編 | う | い | 尊 | か | 通 | り | あ | 介 |
| 事 | め | る | 年 | 重 | 攻 | り |   | る | 水 |
|   | は | 子 | 記 | 下 |   |   |   |   |   |

たし

|   |   |   |   |   |   |   |   |   |   |
|---|---|---|---|---|---|---|---|---|---|
| ら | の | の | 中 | か | を | に | 今 | 此 | 福 |
| く | 出 | 才 | 道 | ら | 限 | を | に | 有 | の |
| の | 才 | 才 | 徳 | い | る | を | 生 | ガ | 二 |
| 藝 | を | の | 身 | い | と | を | れ | わ | つ |
| 細 | は | 才 | と | い | し | を | で | か | と |
| を | は | の | の | い | て | を | な | い | 係 |
| 習 | り | 事 | 事 | い | 強 | な | く | も | せ |
| せ | よ | と | と | か | く | く | も | う | て |
| て | う | と | 習 | し | 斯 | も | 人 | て | 享 |
| 下 | た | 中 | は | て | の | 人 | に | ふ | 有 |
| さ | 停 | 才 | 人 | 本 | 道 | は | 方 | 。 | る |
| う | 系 | 十 | に | 系 | に | は | 之 | 。 | 二 |
| た | と | 一 | 人 | 統 | 人 | に | の | 。 | と |
| の | て | 身 | 才 | 中 | に | 方 | 程 | 。 | い |
| 下 | て | 一 | 才 | 才 | を | 之 | の | 。 | な |
| 端 | い | 。 | 才 | 才 | や | め | 程 | 。 | か |

|   |   |   |   |   |   |   |   |   |   |
|---|---|---|---|---|---|---|---|---|---|
| 字 | こ | の | し | に | み | た | 係 | う | 整 |
| と | ろ | 所 | た | 書 | 事 | が | 下 | は | 一 |
| 見 | に | 人 | と | い | や | 係 | 破 | る | 道 |
| る | 原 | 山 | と | て | か | し | た | う | う |
| に | 南 | 人 | ら | 又 | は | 係 | り | や | ひ |
| ア | し | に | か | た | を | り | 子 | し | ま |
| イ | て | な | 国 | い | 書 | 中 | あ | 。 | う |
| ク | る | う | 不 | い | く | 中 |   |   | 括 |
| ル | る | ま | 成 | い | こ | ふ | 毎 |   | く |
| ヲ | る | し | り | い | こ | ら | 論 |   | な |
| シ | る | て | も | い | こ | に | こ |   | い |
| テ | る | 眼 | 眼 | 思 | こ | に | れ |   | 能 |
| モ | る | 前 | 眼 | 子 | こ | に | と |   | 系 |
| ト | る | 脚 | 改 | 折 | こ | に | 取 |   | に |
| ナ | る | 下 | り | 々 | こ | に | ま |   | 出 |
| ル | る | 到 | ぬ | あ | こ | に | て |   | 集 |
| カ | る | る | 行 | う | こ | に | 。 |   | る |
| ク | る | と | 成 | ま | こ | に | 。 |   | 中 |

|    |   |   |   |   |    |    |   |   |   |
|----|---|---|---|---|----|----|---|---|---|
| る。 | 後 | と | で | く | ら  | て  | る | ゆ | た |
|    | 日 | 衛 | 一 | く | 書  | 思  | る | れ | 海 |
|    | の | 子 | つ | ま | く  | ふ  | 筆 | て | 洋 |
|    | 詳 | や | い | ち | は  | 終  | の | ま | 美 |
|    | 到 | う | 此 | 段 | は  | 向  | 方 | ま | の |
|    | と | な | の | り | は  | 山  | に | ま | 神 |
|    | い | 山 | 通 | に | 山  | 峰  | は | が | 施 |
|    | か | 日 | う | 山 | か  | く  | 入 | た | に |
|    | い | は | 物 | 崎 | 山  | 行  | り | さ | 味 |
|    | わ | に | ぬ | に | 山  | か  | 込 | す | 到 |
|    | カ | 極 | さ | 入 | 山  | ず  | 出 | い | し |
|    | キ | り | ら | る | 山  | 難  | 力 | よ | た |
|    | 多 | 方 | く | い | 懸  | 解  | に | く | か |
|    | 曲 | を | く | き | け  | く  | 限 | き | の |
|    | か | 終 | ぬ | じ | る  | 思  | り | き | や |
|    | り | す | る | も | 機  | ひ  | か | い | う |
|    | り | す | 折 | な | 座  | なる | あ | て | に |
|    | り | す | に | い | かな | か  | へ | え | 思 |

V
情



|   |   |   |   |   |   |   |   |   |   |
|---|---|---|---|---|---|---|---|---|---|
| 入 | 思 | 願 | へ | と | 悔 | は | へ | い | と |
| あ | 徳 | の | か | は | 心 | 其 | き | か | 弟 |
| さ | に | 道 | 方 | は | 邪 | の | も | さ | 尊 |
| は | も | と | は | か | 念 | 方 | の | さ | に |
| 行 | 持 | 真 | は | く | と | の | 師 | 何 | 申 |
| か | 前 | と | あ | 自 | と | 道 | 直 | の | た |
| ぬ | の | 真 | う | 然 | と | か | あ | 才 | め |
| ら | 魂 | と | や | 師 | と | あ | う | 海 | る |
| く | 魄 | う | や | 道 | の | ま | ま | 七 | と |
| 、 | に | と | う | の | 大 | を | か | 精 |   |
| 別 | ら | の | そ | 型 | 女 | ん | し | 神 |   |
| 別 | る | 二 | の | と | つ | か | か | を |   |
| た | の | つ | 中 | 移 | て | し | か | 新 |   |
| 昔 | で | た | で | し | 修 | か | し | れ |   |
| と | 外 | り | 新 | る | 得 | し | か | て |   |
| 折 | か | は | 筆 | る | の | と | し | お |   |
| つ | ら | は | と | る | 深 | と | か | る |   |
| て | は | 不 | と | る | 化 | 子 | か | 子 |   |
|   | は |   |   | る | の | 個 | に |   |   |

|   |   |   |   |   |   |   |   |   |   |
|---|---|---|---|---|---|---|---|---|---|
| て | 中 | の | 下 | る | す | ぬ | 概 | く | 修 |
| 文 | に | 中 | 小 | 事 | す | ん | 概 | 意 | 業 |
| 学 | に | 中 | 小 | 内 | す | て | 概 | き | も |
| の | に | 中 | 小 | 内 | す | て | 概 | き | せ |
| 才 | に | 中 | 小 | 内 | す | て | 概 | き | ぬ |
| は | に | 中 | 小 | 内 | す | て | 概 | き | ら |
| 申 | に | 中 | 小 | 内 | す | て | 概 | き | ら |
| す | に | 中 | 小 | 内 | す | て | 概 | き | ら |
| に | に | 中 | 小 | 内 | す | て | 概 | き | ら |
| 及 | に | 中 | 小 | 内 | す | て | 概 | き | ら |
| ゆ | に | 中 | 小 | 内 | す | て | 概 | き | ら |
| が | に | 中 | 小 | 内 | す | て | 概 | き | ら |
| そ | に | 中 | 小 | 内 | す | て | 概 | き | ら |
| の | に | 中 | 小 | 内 | す | て | 概 | き | ら |
| 餘 | に | 中 | 小 | 内 | す | て | 概 | き | ら |
| の | に | 中 | 小 | 内 | す | て | 概 | き | ら |
| 才 | に | 中 | 小 | 内 | す | て | 概 | き | ら |
| の | に | 中 | 小 | 内 | す | て | 概 | き | ら |

|   |   |   |   |   |   |   |   |   |
|---|---|---|---|---|---|---|---|---|
| 中 | 才 | と | 通 | し | と | 才 | 才 | 中 |
| 3 | で | 鳴 | う | せ | と | で | 才 | 3 |
| は | か | 々 | か | め | は | か | か | は |
| を | に | に | あ | の | の | は | を | を |
| 強 | に | は | る | く | の | は | 強 | 強 |
| か | 入 | は | さ | も | の | は | か | か |
| れ | れ | あ | れ | の | 通 | は | れ | れ |
| う | こ | る | 又 | り | り | は | う | う |
| こ | に | さ | お | 思 | 思 | は | こ | こ |
| と | 十 | 水 | か | の | 申 | は | と | と |
| 三 | 三 | た | に | 申 | 上 | は | 三 | 三 |
| の | の | と | 作 | 上 | ガ | は | の | の |
| 筆 | 筆 | 後 | し | ガ | と | は | 筆 | 筆 |
| の | の | も | や | と | の | は | の | の |
| 筆 | 筆 | も | り | の | の | は | 筆 | 筆 |
| の | の | の | も | の | の | は | の | の |
| 筆 | 筆 | の | の | の | の | は | 筆 | 筆 |
| の | の | の | の | の | の | は | の | の |

り  
よ

|   |   |   |   |   |   |   |   |   |   |
|---|---|---|---|---|---|---|---|---|---|
| い | ま | こ | と | の |   | と | し | と |   |
| は | か | 文 | 田 | 影 | そ | 池 | つ | と | て |
| は | 権 | 文 | 田 | は | の | を | つ | と | す |
| は | 半 | 田 | 田 | は | 中 | う | つ | に | は |
| は | 納 | 田 | 田 | は | に | る | つ | は | 肉 |
| は | 言 | 田 | 田 | は | 二 | は | つ | は | な |
| は | か | 田 | 田 | は | 十 | す | つ | は | る |
| は | 和 | 田 | 田 | は | 月 | す | つ | は | 後 |
| は | 路 | 田 | 田 | は | の | た | つ | は | と |
| は | と | 田 | 田 | は | 月 |   | つ | は | 多 |
| は | い | 田 | 田 | は | か |   | つ | は | 多 |
| は | ち | 田 | 田 | は | 影 |   | つ | は | 多 |
| は | い | 田 | 田 | は | と |   | つ | は | 多 |
| は | い | 田 | 田 | は | と |   | つ | は | 多 |
| は | て | 田 | 田 | は | と |   | つ | は | 多 |
| は | 薄 | 田 | 田 | は | と |   | つ | は | 多 |
| は | く | 田 | 田 | は | と |   | つ | は | 多 |
| は | 前 | 田 | 田 | は | と |   | つ | は | 多 |
| は | に | 田 | 田 | は | と |   | つ | は | 多 |

の

|   |   |   |   |   |   |   |   |   |   |   |
|---|---|---|---|---|---|---|---|---|---|---|
| け | る | 竹 | え | に | 白 | 傳 | 將 | の | 御 | 御 |
| つ |   | 多 | え | に | す | の | の | 御 | の | の |
| た | 福 | の | て | に | く | 女 | 御 | 子 | 人 |   |
|   | の | 題 | 茶 | は | く | と | 加 | 以 | 子 |   |
| 御 | お | 何 | う | 社 | た | り | 仕 | の | は |   |
| の | か | と | ま | の | ら | 一 | つ | 御 | 優 |   |
| 實 | か | と | れ | 名 | る | こ | た | 守 | つ |   |
| 子 | り | 言 | に | も | い | て |   | 之 | て |   |
| り | 物 | ひ | 村 | 人 |   | 留 |   | 氏 | 御 |   |
| は | は | わ | 名 | り |   | せ | 柏 | の | 白 |   |
| 山 | 意 | う | 下 | の | 船 | つ | 子 | ち | く |   |
| 衣 | 意 | も | て | 趣 | 々 | け | は | 後 | 捨 |   |
| う | の | ち | 外 | 宮 | 明 | る | 命 | は | ま |   |
| の | 中 | い | 子 | 子 | け | を | 人 | 境 | て |   |
| 小 | 宮 | 朝 | は | ほ | 印 | う | の | 境 | う |   |
| 判 | の | の | 上 | 人 | つ | て | 中 | 境 | れ |   |
| 部 | 方 | 要 | る | の | こ | 一 | の | 境 | は |   |
| と | た | る | り | り | ま | ま | 物 | は | た |   |
| と | 賜 | て | ん | と | 子 | の | に | 女 | 御 |   |

|   |   |   |   |   |   |   |   |   |   |
|---|---|---|---|---|---|---|---|---|---|
| 移 | 此 | 大 | 西 | 赴 | う | 作 | 例 | 身 | 金 |
| り | す | 臣 | 山 | な | せ | し | の | と | の |
| は | す | は | 容 | す | ら | か | 終 | 下 | の |
| や | の | 一 | 子 | れ | れ | か | 應 | は | 賜 |
| め | で | 丁 | を | た | あ | ふ | 取 | し | は |
| あ | 権 | 丁 | と | た | り | そ | 石 | し | り |
| と | 申 | 一 | 心 | 切 | れ | の | の | 此 | 特 |
| ち | 言 | 丁 | に | 主 | と | 前 | 備 | の | て |
| お | は | 事 | に | 上 | し | 後 | 々 | 終 | あ |
| に | れ | に | に | に | し | の | の | 々 | る |
| 一 | ら | し | し | 十 | し | 終 | は | 力 |   |
| 病 | れ | し | 釋 | 二 | そ | ん | 中 | 尋 |   |
| ん | さ | も | 一 | 十 | の | と | 家 | て |   |
| で | し | 瘡 | こ | 十 | 中 | を | の | 打 |   |
| あ | や | を | 入 | 十 | 終 | そ | か | 切 |   |
| ら | ら | 心 | ら | 十 | に | せ | 手 | つ |   |
| る | ら | を | つ | 十 | と | ぬ | 言 | こ |   |
| ら | ら | 心 | し | 十 | 心 | に | は | る |   |
| い | ら | 心 | や | 十 | 終 | に | た | く |   |
|   | 加 | 終 | る | 十 | 終 | と |   | は |   |

|   |   |   |   |   |   |    |   |    |   |
|---|---|---|---|---|---|----|---|----|---|
| り | う | 未 | 此 | 然 | と | ま  | か | り  | し |
| う | と | 休 | の | → | 心 | ち  | ら | ん  | り |
| ん | 思 | の | 内 | の | に | あ  | も | て  | ま |
| 強 | る | 人 | 竹 | 公 | あ | ん  | 中 | 上  |   |
| 白 | し | の | 山 | 係 | に | 石  | け | の  |   |
| と | 此 | 言 | く | の | 思 | す  | れ | 此  |   |
| 後 | の | ら | う | 山 | る | と  | た | いと |   |
| り | 梅 | 傳 | 始 | 祝 | ハ | 同  | て | ハ  |   |
| く | な | く | ま | 儀 | ん | 姓  | あ | み  |   |
| わ | 細 | ま | つ | お | た | 34 | う | ひ  |   |
| う | 一 | う | ち | 備 | の | 名  | か | も  |   |
| と | 本 | な | と | し | で | 也  | か | と  |   |
| り | に | 新 | 本 | な | 取 | 梅  | 梅 | く  |   |
| り | 一 | 一 | 利 | と | る | 産  | 産 | は  |   |
| り | 新 | 例 | 本 | は | た | と  | と | 山  |   |
| り | 事 | 七 | 始 | は | の | 多  | 多 | 嶺  |   |
| り | は | か | り | は | 大 | 同  | 同 | の  |   |
| り | も | く | う | は | 匠 | 持  | 持 | に  |   |
| り | 淺 | く | す | は | 水 | こ  | こ | 心  |   |

走る輝く

|   |   |   |   |   |   |   |   |   |   |
|---|---|---|---|---|---|---|---|---|---|
| 物 | 物 | 長 | に | や | と | 出 | を | 其 | て |
| に | 後 | く | 高 | う | と | す | 思 | 其 | あ |
| ま | 分 | 手 | 信 | で | 出 | す | 也 | 其 | る |
| つ | 心 | 集 | 高 | あ | る | と | う | の | 同 |
| ろ | 後 | 新 | 家 | ら | し | 結 | 水 | 地 | 所 |
| は | の | と | に |   | よ | ち | て | 位 | に |
| 官 | 心 | 左 | の | 男 | う | も | ま | に | さ |
| 位 | 時 | 女 | 信 | の | と | う | か | あ | り |
| と | り | は | も | 例 | 深 | 大 | 白 | ち | か |
| い | り | は | も | と | く | 大 | う | か | は |
| と | り | は | 扱 | 又 | 思 | 大 | し | ら | 源 |
| 心 | も | が | け | 可 | 存 | 元 | し | 深 | 氏 |
| 家 | か | 考 | た | 同 | て | 奉 | 大 | く | の |
| 過 | く | い | 言 | 川 | 入 | つ | 人 | 人 | ち |
| や | 今 | 二 | 身 | り | り | よ | に | の | は |
| り | 上 | と | を | も | う | 上 | か | 世 | の |
| 心 | の | で | し | 若 | し | で | あ | の | や |
| は | 心 | あ | 人 | い | や | あ | 心 | 奉 | う |
| に | 師 | る | の | 申 | ら | 心 | お |   |   |
| 過 |   |   |   |   |   |   |   |   |   |



|   |   |   |   |   |   |   |   |   |   |
|---|---|---|---|---|---|---|---|---|---|
| と | や | 双 | つ | か | 小 | け | 目 | て | き |
| り | う | あ | 工 | 作 | 命 | て | か | 後 | て |
| す | か | ち | 子 | 川 | の | あ | 河 | 無 | り |
| と | ら | つ | と | 流 | を | ら | 名 | 解 | 小 |
| や |   | い | し | う | ふ | る | に | る | 多 |
| あ | か | は | よ | こ | ら | る | に | に | い |
| き | ら | 臨 | う | 後 | ら | の | あ | 中 |   |
| い | し | 城 | と | せ | か | で | つ | 漢 |   |
| 何 | こ | の | 馬 | と | ま | ら | て | は |   |
| 行 | 一 | 山 | 馬 | の | ま | る | 今 | 有 |   |
| き | 一 | 里 | し | あ | ら |   | 年 | り |   |
| き | 下 | と | 下 | り | ら | 今 | で | 可 |   |
| の | 中 | ト | 中 | 一 | ら | 後 | そ | 受 |   |
| あ | 佛 | く | 佛 | つ |   | の | 舞 | の |   |
| 多 | 信 | く | 佛 | は | る | 業 | に | 道 |   |
| 崎 | と | 尚 | の | は | ら | 記 | 成 | 境 |   |
| に | 造 | 書 | の | を | 中 | に | り | に |   |
| り | う | を | の | 書 | 國 | う | と | 入 |   |
| い | 結 | 作 | 傳 | と | 所 | い | っ | つ |   |
| を | 文 | ら | ん | 傳 | か | て | い |   |   |



|   |   |   |   |   |   |   |   |   |     |
|---|---|---|---|---|---|---|---|---|-----|
| あ | り | 井 | 房 | 惠 | 信 | 昭 | れ | 魚 | (原) |
| ふ | く | 順 | 士 | 信 | の | の | く | 多 | 言   |
| な | れ | 方 | 久 | の | の | 三 | と | く | 一   |
| へ | た | 而 | 見 | 集 | 集 | る | あ | の | 十   |
| い | る | し | 行 | す | す | こ | こ | の | 七   |
| の | 係 | て | 名 | れ | 心 | 係 | か | を | 若   |
| ち | の | 倍 | る | る | 水 | と | 君 | う | い   |
| ま | 心 | 々 | の | に | あ | や | の | の | い   |
| く | ま | 十 | 所 | て | う | く | い | の | 昨   |
| 何 | か | ね | 也 | 強 | 物 | く | い | 年 | は   |
| 系 | 徴 | 日 | 贈 | は | 境 | 日 | ち | 半 | 期   |
| ま | い | 前 | り | 特 | は | 吹 | か | 期 | 以   |
| か | ち | に | ま | 政 | 多 | の | ま | の | 来   |
| あ | う | 村 | は | 政 | 少 | う | に | の | の   |
| ま | に | 井 | 以 | 政 | 子 | ま | い | の |     |
| の | 生 | 君 | 年 | の | 年 | さ | て |   |     |
| 改 | 産 | か | の | 作 | の | 天 |   |   |     |
| 要 | し | 贈 | 村 | 意 |   |   |   |   |     |

優

唐

孔

|   |   |   |   |   |   |   |   |   |   |
|---|---|---|---|---|---|---|---|---|---|
| 福 | 河 | の | の | い | か | ふ | く | 祇 | と |
| 河 | 河 | 幸 | 四 | た | こ | ふ | せ | 衣 | 刺 |
| 河 | 河 | ね | の | た | こ | ふ | し | 衣 | 刺 |
| 河 | 河 | 何 | 中 | た | こ | ふ | し | 衣 | 刺 |
| 河 | 河 | と | の | た | こ | ふ | し | 衣 | 刺 |
| 河 | 河 | 物 | 中 | た | こ | ふ | し | 衣 | 刺 |
| 河 | 河 | 事 | の | た | こ | ふ | し | 衣 | 刺 |
| 河 | 河 | た | 其 | た | こ | ふ | し | 衣 | 刺 |
| 河 | 河 | を | の | た | こ | ふ | し | 衣 | 刺 |
| 河 | 河 | さ | 天 | た | こ | ふ | し | 衣 | 刺 |
| 河 | 河 | や | 下 | た | こ | ふ | し | 衣 | 刺 |
| 河 | 河 | う | の | た | こ | ふ | し | 衣 | 刺 |
| 河 | 河 | も | 此 | た | こ | ふ | し | 衣 | 刺 |
| 河 | 河 | も | の | た | こ | ふ | し | 衣 | 刺 |
| 河 | 河 | さ | 改 | た | こ | ふ | し | 衣 | 刺 |
| 河 | 河 | 。 | 唱 | た | こ | ふ | し | 衣 | 刺 |
| 河 | 河 | 心 | と | た | こ | ふ | し | 衣 | 刺 |
| 河 | 河 | 盡 | 責 | た | こ | ふ | し | 衣 | 刺 |
| 河 | 河 | く | す | た | こ | ふ | し | 衣 | 刺 |
| 河 | 河 | し |   | た | こ | ふ | し | 衣 | 刺 |
| 河 | 河 | に | 其 | た | こ | ふ | し | 衣 | 刺 |

|  |  |  |  |   |  |  |   |   |   |
|--|--|--|--|---|--|--|---|---|---|
|  |  |  |  |   |  |  | 水 | 初 | 氣 |
|  |  |  |  |   |  |  | し | の | え |
|  |  |  |  |   |  |  | 得 | ぬ | く |
|  |  |  |  |   |  |  | ん | し | い |
|  |  |  |  |   |  |  | = | お | き |
|  |  |  |  |   |  |  | と | く | ぎ |
|  |  |  |  |   |  |  | て | く | の |
|  |  |  |  |   |  |  | れ | と | 天 |
|  |  |  |  |   |  |  | わ | 燈 | 皇 |
|  |  |  |  |   |  |  | が | 之 | 位 |
|  |  |  |  |   |  |  | 一 | の | 國 |
|  |  |  |  | 三 |  |  | そ | の | の |
|  |  |  |  | ハ |  |  | の | の | つ |
|  |  |  |  | 一 |  |  | の | い | き |
|  |  |  |  | ハ |  |  | て | あ | れ |
|  |  |  |  | ハ |  |  | あ | れ | ら |
|  |  |  |  | ハ |  |  | る | の | の |
|  |  |  |  | ハ |  |  |   |   |   |
|  |  |  |  | ハ |  |  |   |   |   |
|  |  |  |  | ハ |  |  |   |   |   |
|  |  |  |  | ハ |  |  |   |   |   |
|  |  |  |  | ハ |  |  |   |   |   |
|  |  |  |  | ハ |  |  |   |   |   |
|  |  |  |  | ハ |  |  |   |   |   |
|  |  |  |  | ハ |  |  |   |   |   |
|  |  |  |  | ハ |  |  |   |   |   |
|  |  |  |  | ハ |  |  |   |   |   |
|  |  |  |  | ハ |  |  |   |   |   |

21.3.11

