



秋の意
招梅
秋の意
招梅

あさり けしき けしき けしき
あさり けしき けしき けしき
あさり けしき けしき けしき
あさり けしき けしき けしき
あさり けしき けしき けしき
あさり けしき けしき けしき
あさり けしき けしき けしき
あさり けしき けしき けしき
あさり けしき けしき けしき
あさり けしき けしき けしき

あさり けしき



あさり けしき

あさり けしき





廿二日

夏小
字不

何と

江海乃其甚也... 西行乃... 雨... 廿二日... 夏小... 字不... 何と... 廿二日... 夏小... 字不... 何と...

法相堂芭蕉





芭蕉翁真跡自畫贊

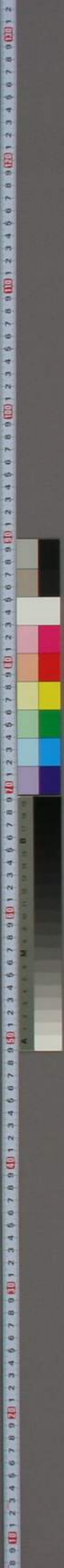
海山堂主人

AD
6073



芭蕉翁真跡

AD
6074





深江乃七女



草堂之居

享保己二月日

丁卯地之開多
其天利中果蹟
恒如身自益
自居易之新在
種花不亦已

心作

深江乃七女
草堂之居

