

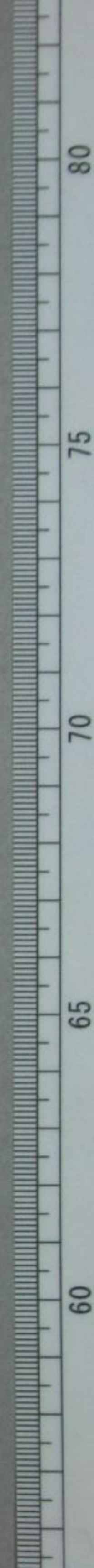


幽
明
日
記

九

湯

上海圖書館
八波
1.034
9



刻中食干茶店詣于大馬路予別于無人獨宿虛空寂盡及
 天竟寺車折社而飯于學正寺贈香同一椀延中食料二
 五方又中食去還于五日戊午兩報前田性不處亦堤內記
 冊勸入洛札概○南簿一片借籍圖一冊山水一枚過于大庫屋收前田及全二
 兩竹竹同：性于他請取予送所屬屏凡之畫一腹于內房以奉
 二百匹烟草入一具謝之去初市甲文治郎觀竹間之梅去置于丹
 劫而寺律干律國屋遺金二年于路七入洛祥林庵時師未
 為芳舍者六日己未而昨夜前田君批尋來金子之壹之
 之夜更之書定見贈處若百葉又在京書至入夜密
 書走自膠後書定見贈處若百葉又在京書至入夜密
 齋師七日庚申晴不郵民見贈海苔廿葉小川八日辛酉
 兩千光師見餉虎屋獲頭一箱播易鎮那院法亦得計未
 兩朝進退乃命之如例受納札錄榮泉師未得金三兩
 八夜九日壬戌晴其命曰半光有相也午後如例於
 三社宝前法集三十三卷經祈禱妙善院執夏也護國院
 常智院幻如院年夏及書至宜之書院書至夏惠烟草

入二利髮之四言之子吉藏十日癸亥晴廿四日再引上
 自故鄉解未之行四亦遊于四明其師役之問
 者少其命目意中二果也佛象亦天再合行多誠之助德
 磨下山中後妙音師未見隔三而鳳來寺空泉院天滿宮之
 侍囑于京師諸名宗寺因之入京訪賴山陽有急不面於侍及
 序之夏于門生去過竹三山家寺訪中鳴文吉隔之訪今大路
 修山茶活清扇面三枚去投宿於香干買行軍散十一日甲
 于津國屋二風病服藥以汗之四立積散五帖
 子晴飯山行四房前夜未遊他未暇於土井喜兵五持未前八
 鎮那院色衣類用奎九而壹未之便久三為榜摩十二日乙
 乘厚乘履鎮那院入奎之誠之助下台于對東之空云
 丑子晴禮拜畫山仕二座向者也蓬華師未諸蓮根子之
 誠之助往于故鄉之乘佛表之訪于光師囑託行
 山房下午事台十三日丙寅景少任个礼拜畫微而不及拿而
 晚食而去十三日丙寅景少任个礼拜畫微而不及拿而
 云周防守事事所之便飲之助辭給也任平院實院云以昨飯
 于故里告下午園事而又不行之行四房七山王康院
 清多礼拜畫報多支支師代勤之禮誠之助干首林里所云
 初見備前子忠支作費錢之納所集會回文未赴之

披露今日白毫院請取禮拜勸進之命因為持亦見畧
 酒盃儀式仲座祈之故被催與集庵也言白毫師吳志
 可稱唯可惜年之無多公猶可待谷三集
 儀云召集原之語便行四房下于東台云十四日丁卯兩
 金谷末訪頃之在門未如行盤如公未暫時華話去
 便德唐持書指下四房云折于先師以行軍散四包烟
 管一對為錢別稱字袖血筆老華二冊云折四收師借書
 後和考合用利孟備二冊南靴姓生情三卷云折四房下
 自意光師送來十五日戊辰時密齋師未自去林後見
 大原記系十條再
 西多厚未預全四十為借取銀九枚託于千之師遣于泉竟
 院乃鎮那院色衣禮錄也公認兩院泉竟院自陰院真如
 院真之寺院銀壽院工書云託于千之師以朱一換災贈于
 真壽銀壽云以鳳來寺的三箱贈于千之師云并走
 師壽壽師同至云之師行四房住于道林里坊宿為明日
 大工幸八未從門屏云平吉來作書棚云于千之師自出之云
 十二日己巳晴上山勤於中臺通密云直山仕天白王再再
 蓮城後上少云至于密嚴院說其札拜勤林于廣云夏了云
 云其英偉其小買九件其後場云十川云其抄加四福寺

六日新奈之書達先日之夏也事台之志院自願此達之
 下山云大工未如折云去山藤九門返草齋云在折
 託敷團其其銀之夕云今朝午十七日庚午羊車然再
 老師行四房智之房靈妙房矣足
 十七日命場而塔初拜勤泉坊向者建心刑部云命目泥木
 像圖也返十四日折借在于四收師云大工未如作云午後
 上山勤中臺通密云返于玉泉院云之少云云未再居而下云
 午少云云折少云云道申借謂云入夜密齋師一其相云云西寒
 委熱服九味十八日辛未暑谷其云折于之院代密齋院
 卷后陽云
 場于先說也併集院屋頂替於二辛許客也云勤中臺通
 密云從文政十二月十二日未折許信併六百二五五折也云
 問寶珠師十九日壬申微雨除七持未領團一及云二十日癸酉
 干可教院云
 雨勤中臺通密云女二宮慶去二十一日癸甲戌時寒之社密再少仕
 自十九日至二十一日鳴物停止
 其院向者延命之右京命目大日經通序於金勝院命也也
 其院大師御像下圖云勤中臺通密云折于安禪律師于
 津土院茶活志云
 谷切嶋忠堂信云二十二日乙亥暑國屋未願賴母子辭

大内房後居千玉泉後下山
頂日三和土師假山水師來為△△十日壬辰大晴掃除庭

禱千唐帝公生日所借之十山水箱圖一平記△
一百五十四頁今日寫畢△少戴來舊八德借大○十一日癸巳晴

沐浴池田植木屋未置風蘭一株價五元△往千皆如菴前花
又少集兩部神道口改△鏡錄五冊裝束圖亦二卷看之△

少戴公未送之朱墨之披△
法卷△及太平記二卷△
十二日甲午曇

四百餘孔△行妙房下下山△政磨五磨奉送△詩△書△
未算△抄泉是△大卷△姑乃以之送千△舟△堂△往千

當役者看組△申封微無往千十禪師被岸所及三宮神樂
藏拜後神△西應但平穩但連也△赴千書後△漢書△

遣神酒三平△妙音師頂△修別
行△山△是故△予△審察△何耳
十三日乙未微雨△慶山寺△

送菓子一箱△不觀拜殿入達千仙臺仙岳寺△為灌頂傳法
△山△件△文△寺△軍△坊△觀△教△言△圖△華△度△中正△段△三△支△院△蓮△花

夜宮八王子石塔△在△塔△以△間△三△宮△夜△先△漸△而△八△王△子△集△海△進△
十四日丙申晴△奉△社△知△修△神△集△料△一△百△文△八△王△子△神△集△料△二
百△文△一△往△千△畫△後△先△之△妙△音△師△下△山△政△所

代報時便未乃往東各但走聚坊大僧正書恩院僧正三光
浚耳予谷能利二人未竟如斯△自△棧△敷△飯△休△又△往△觀

柳子舞田身法師警固△而△飯△拜△度△御△千△門△前△入△夜△往△千
海列當所之事△觀△舟△而△渡△妙△行△師△飯△觀△神△樂△之△選△△著△岸

者大宮客人子二宮聖直子八王子新妙房空隱房上
十禪師三宮也△大宮△一△著△岸△近△年△所△不△覺△也△△山△△○十五

日丁酉大晴刑部奉辭△一△可△往△放△光△浚△里△坊△△意△順△孝△繁

四章師仙岳院為昇京師宮川甲近羊及仲之助侍之恒△到△於△活
先△去△△巡△神△益△口△交△及△裝△束△式△干△皆△如△菴△又△借△三△什△尊△鏡△案△花

物房公交根厚△之△約△少△戴△案△目△上△山△而△竟
遠△乃△不△然△△下△男△及△德△府△呂△上△山△△△△
十一日戊戌晴○

後△登△山△具△浴△入△之△丹△乃△胎△藏△寺△
年△賀△之△狀△未△銀△一△文△之△方△△皮△三△代△字△鏡△
十七日己亥晴
昨備前
致八王

子樹木價料之書札合銀百拾貳元或百拾九元同△大△今△日
何△寫△將△既△故△山△而△止△△以△三△代△每△之△銀△正△國△史△畧△之△不△正△△
初聽

子現十八日庚子雨前唐流法華鐵法及谷轟△師△妙△音△院△同△者
之啼

王法集三十三卷經△△囑△事△行△妙△音△寺△教△示△之△交△也△明△王△院△送△金△百
合△戒△定△公△利△髮△△播△而△法△華△山△使△奉△教△明△王△院△及△隣△聖△院△之△書△

梅軸等信為何信花鏡全部上山過竟于四教師一更竟後
 城師備員原疑生訓云刑部行抄房十日聽詳錄錄其
 二十八日庚戌年 連暗屋樓燔乾云午後至于密嚴後某后丹
 密嚴寺亦至云以金銀步一信于密嚴師
 及進暗食云病處云二十九日奉黃兩 奉送三社執事于密嚴
 十枚云奉原奉云許七
 持奉勤八云羽折云

仲夏

朔日壬子暗 檀那攝生仕十二口黃師密嚴院向者復嚴之
 泉院黃師三光院向者地福院向目三藏不退也備後披露
 神受之算院內四谷所化等被禁出而躍誠勝東各之所化
 堅守禁不于是以四谷所化一同絕文於東谷所化等云無誤
 密嚴師其見云字預代科不之書厚云一寸連 二日癸丑年
 今夜刑部命讀之命賜審也予與聽之云云
 書致千走師惠澄和者地福院在幸之簡元于密嚴師明日矣
 書送之云勤八下山云東台泉竟院先月廿一日元元之等相連

乃橋而鎮那院色衣發洋岩之合有尋依之又書以居元
 密嚴師云泉竟師見宗送龜田興之文改所所撰重白之
 四十七碑銘摺本一枚云云許四教師于許土院某所云新
 泉備前通第一白之編之經云且法如音師密嚴師
 〇三日甲寅暗 洗浴之慈惠其命賜黃師後之問者少哉
 師顯于少之以中忍滿與甲顯之根外境之所化八枚俱不也籤取
 中忍滿云午後云案原入京一列于路訪今大路彼山山步后想
 刻往于中嶋又吉之亥嚙作鳳手寺常泉院天神之詩去姓
 于笠山之許也山水一頁贈南鐘一片少須往去痛十冊勤之樓云
 四日乙卯晴 土井喜五至尋尋云昨持慈覺方師上山云刻
 前瑞園之書清画帖云云往博昇平之家贈服少一區是所借前
 田典物之內三軸又借三軸管中食去後處云於鳩居堂買
 水筆之枝少區竹山家區大津屋云訪鶴山陽囑寄寶泉院
 天神時集之序云刻于竹洞之伴金五十四贈之看予所募刻
 竹洞之鷗毛画式一卷成者又約諸家待向入彩色花弁
 公借画土收去訪仁科厚藏不區又區竹山少頃春屋未春
 屋者訪而上之園之人号村尾善五郎善画及平浩云洪后千
 方去宿于津園云入洛云是之蓮花師禪林師密嚴師云〇

五日丙辰羊 辰刻頃地大震云午時而風及暮止給日五事屋

六日丁巳羊 昨夜而下朝食後飯山云耕土并刊持耒新造之

七日戊午晴 午少其公同下山云〇柔原耒云便吉截便

院行夏三法奉誦誦也午後到干慈那堂聽大長浸中之坊

之夏云直去公昂座云八日己未晴 價竹洞畫畫畫竹三百六

大林之台梁公耒云播而小川神宮寺冠目額耒乃命之婚路

正明寺延金五信正云柔原耒清取金五而銀三百月云密

嚴師耒云電禪師五日自東都啟啟耒見送文鎮及木曾深

短又又被傳達千支師之書信簡云訪詩而堂茶茶后戒定

院次至師与耒禪師自華原受收 九日庚申午晴 寫少景山

十日辛酉晴 價竹洞之書之圖云午後訪海門律師于安集

憲初新志去訪戒定所返帶地一為住職之賀茶后之間

觀江都諸名家書畫云且傳致里于十妙寺權僧正及奉

五公之書僧正被贈金百匹木綿一及云飯盆浴 十一日壬

戌晴 獲敵所耒活大長院中之坊之交喃云殆可厭云寫毒

託遺土并喜兵五銀三百月云利髮云 十二日癸亥雨 願

下山寫竹洞古相長春圖云 十三日甲子晴 指物屋云吉持

招表定命小陽障之表張云 十四日乙丑曇 画于扇面云

見招赴午蓮華院 禪林師密嚴師耒命云 十五日丙

雜 昨夜耒而赤山大殿若也刑部飯于京云 十六日

大轟堂法華誦誦出仕 十七日戊辰羊 東照轟堂仕三

下山自取等 誦誦云 十七日戊辰羊 東照轟堂仕三

其妙音院問者東口之刑部命顯中智傍正命場北谷布

施米作銀四十五多五分也云戒定沒被贈歸遺 茶二也云

去山麓左工門及久三木云云昨飯耒云上山益塔云芝之勢而

南日白寺是尋防備書而去云 暮耒而下 百姓喜躍云

霜月于方終 金 金 金

霜月于方終 金

金

金五十四日訪賴山陽：時講書員刻待其終而之致于神
 詩畫之序，謝儀金壹面又囑書二頁，涉及年而去，還于大津屋
 中食之，終到千竹山家，又曰：此亦台山人不保，劫平鳩居壹
 占攝茶后主人之割股，佛竹洞，各山各買一卒及列二乞
 生干二季也，還于大津屋，又去劫平，丹後屋者，引竹洞之息金
 吾次至，但為今夜及明日之山，鮮也。蓮華金藏，師至
 入夜，觀山，鮮于四條，高倉之四，月集
 室，當殆不可也，故放去，自本，而止云
 七日丁亥，晴
 早朝
 甚，屋，喜，至，之，家，觀，等，禮，主人，進，酒，及，弄，人，飲，公，終，後，金，五，去，云
 還，于，丹，助，博，別，休，息，後，至，于，中，島，又，去，劫，作，謝，金，百，匹，還，書，二
 頁，去，劫，平，今，大，路，他，山，之，件，贈，如，草，入，喝，函，二，頁，約，山，見，惠，清
 肩，書，權，之，還，于，丹，助，中，食：後，便，若，君，願，飯，山，之，所，世，之，山，不
 備，贈，金，五，十，元，于，其，室，去，劫，仁，科，原，藏，不，保，而，還，之，一，寸，尋，釋
 林，師，于，津，國，屋，之，為，拜，神，與，度，御，至，平，四，條，弄，集，室，亦，不
 能，也，故，去，入，陪
 蓮，華，金，藏，而，所，去，劫，春，想，囉
 勤，八，木，花，火，八，日，戊，子，羊
 書，二，頁，訪，去，南，致，詩，謝，儀，金
 百，匹，還，書，二，頁，去，觀，長，刀，鋒，之，所，用，宗，近，作，長，刀，于，高，倉，也，家
 步，在，千，其，中，食，飯，山，盆，路，之，序，教，房
 九，日，己，丑，而，改，作，窳
 自，淨，土，院，飯，者，之，昨，勤，八，上，髮，結，之，云

止兩祈禱之回，章末，五日於鳩居，主買，精，箱，一，又，三，寸，幅，者，二，丈
 債，三十，日，也，交，金，貳，百，元，午，下，刻，山，仕，中，堂，大，帳，名，公，自
 五日，需，黃，始，矣，日，暮，丹，十日，原，魚，晴，下，山，後，庭，蓮，華，三
 而，福，德，貴，寺，使，人，事，云
 表，定，命，画，十二，頁，背，紫，云，○遊，于，詩，而，堂，茶，活，云，鶴，屋，自，刻
 么，三，節，末，之，備，前，末，的，買，表，一，石，之，晒，于，毒，子，東，飯，末，佛
 致，行，四，房，先，月，十八，日，謝，書，之，狀，云
 十一，日，辛，卯，羊，晴
 收，入，帳，夜，羊，未，七，株，大，而，如，碩，盆，及，曉，止
 召，近，人，常，八，令，入，書，棚，陽，表，云，葉，席，末，告，訖，山，竹，林，坊，僧，正，今，日，四，日
 八，時，逝，去，云，年，八，十三，歲，也，云，金，賜，印，在，干，彼，故，遺，梅，筒，及，香，雲
 百，元，江，東，加，高，末，買，三，十，年，收，債
 十二，日，壬，辰，羊
 十，四，日
 花，竹，三，四，張，十三，日，癸，巳，而，通，密，之，華，子，原，藏，之，生，云
 十四，日
 德，社，名，下，山
 甲，午，中，後，而，止，勤，十五，日，己，未，晴，勤，中，堂，通，密，于，玉，泉
 時，醫，而，一，價，而，止，云，己，封，地，震，云，入，之，十六，日，申，丙，吉，勤，中，堂
 讀，竟，圖，公，案，云，姓，十，年，土，後，有，浴，十七，日，丁，酉，晴
 申，下，封，下，山，村，而，一，遍，訪，蓮，華，師，三，支，師，不，遍
 十八，日，丁，酉，晴
 坊，金，各，一，茶，后，去，云，備，前，致，云，具，能，一，第，云

極目千里

海團谷施餓鬼尊師後之法式如例昨時食後
作封印外錫杖結願之版過干妙音院與山轉使丁
十五日乙丑

羊甲人未質錫杖布施壹貫四百九十年
大六返一至于密南師利長作秘密例最之法則
十六日

日丙寅羊 下山廿初花開尾音特崎
調善養食之予自潤善養生而始之
十七日卯

東照畫之師常寶院向者在京多自時長
尾之任三十布施四十八多金也姓干行
是里坊之地定可建藏

海門師來茶后託茶茶囉雜記
夜少或公事活○改
十八日戌辰羊

京胡接發手蓮華師五智師周防守幸
弟泉度股落之入報之弟恩持弟王子山
相葉女收
十九日己巳晴

代靈山師橋元田房之至追善而
通剛一也泥脚屋致訊誦之橋干蓮華師
安房守來茶話而去
二十日庚午

暗上山之換奇特集畢
案之遣干弟台个支沒
大興律師來
校走明云
刑部先十七日自京取來
二十一日辛未晴

房合債三分一朱也遣從事所持柳子
銀鏡羊片高不足十二數借之
密泰師
二十二日壬申

暗地福度東致泉龍院書
左京寺
於五泉院
二十三
為內証書命更
蒼頭持上茄子二百枚
鹽之
二十四日甲晴

真寶幢社感得人明德院照照
行
九京夜年飯未思之往京觀相
道去
尋之未知所在
夜半後有密來
勤八之
寢床者
傷由予
僅十
二十五日乙亥晴

致檢校坊書賴美萃墨坊
十月月中旬自密泰師
阿南梨南檀之
自
因
披露
八王子
賣山

正月

致檢校坊書賴美萃墨坊
十月月中旬自密泰師
阿南梨南檀之
自
因
披露
八王子
賣山

午由拂出後之兵共分於十年忌所用淨土院慢草等懸柱
 四籤之其携取前八畫用之翻懸基之於木云從佛堂
 下山是昨所伐杉云於麓心院山杉或本云刑部飯亭明
 日靈元法皇降居云密嚴師未云乃招地福院云今日
 大工木校未裝嘉或朱云夜中或五日甲戌晴柳坊慢懸
 未買古渡大官二把債金云廿日或五日甲戌晴柳坊慢懸
 買草一校云二日乙亥晴下男下山○到干州七日丙戌晴
 木校未云八日丙亥晴初冷爰火云本願再出任會場志
 出藤川事云八日丙亥晴初冷爰火云本願再出任會場志
 能刑部自京飯山云密嚴師入京云久四節病愈上山云具浴
 料之金二兩云執行代回章未九日戊子微雨朝飯後赴
 明日為病修理內見方集會更云由往干蓮華師之伴尋同往干政所同竟師白其下不少
 況事集則見分於奉願堂中堂朽損之所而中食之後血
 提干走同師之伴奉願堂中堂朽損之所而中食之後血
 未以銀四十八文云云○云久三昂未云午後往下里坊看
 神輿用之杖木云初時雨晝春樵在矣茶店十介去上山採

○ 十一日庚寅晴以金三
 但多屋之內耳云朝食後朝午食盡後者尋集余曾
 作回章差定之州案故今日得傍之耳竟時所主積師
 清書之坊間余年白其師也見於大講堂及有食堂中堂政所
 余其所修覆新造物于大工置師云中食變食酒三者七晚
 食之時未到未云下刻云交終而退教云十川持未十年經述初
 鈔北海文抄云推干四效師之伴奉願堂中堂朽損之所而中食之後血
 川教 十二日辛卯雨大下 寫呈屋主宮前八畫回章寫云章
 差定之州案 十三日壬辰晴 初密滿出任十日蓋師
 不勤院云 十三日壬辰晴 初密滿出任十日蓋師
 聖澤塔義會場密嚴院布施松原七拾枚余云東台千光
 師相日所案書進云或藤末買大齋檀幣二拾大奉
 入夜奉原素云自京師師未 十四日癸巳羊 前唐院
 法會後會干妙音院無儀料物計會云如院不得意因之
 妙音師下向干奉台更云柳枝舞束置近如義諸以書成
 子春所彫也云又交志明云云板下教葉云奉原
 走州師教書葛葛二房云妙音師未云奉白牛酪 十五日甲午

晴僅過於妙音院下山自不動院回章州案返午後赴平
 光聚坊前大僧正之許呈回章州案清一覽由學頭正覺院
 前大僧正養病于京都也見託大命後者書後過于妙音院
 里坊約薄暮去去大津本岸來返先日所借又借高禪手
 引草六冊自調高禪手四音院未今宵月清明也入夜支四
 師未回教戒乘房持未蓋麥二口分呈妙音師余亦食之柳保
 乘云以烟管三對扇子四本贈戲于妙音師云託清五山詩併本
 書手過成皆去支四師又來為柳保請借金乃貸金壹兩一
 分銀三十三分七分但故也十六日乙未晴晨朝備前未告持金
 柳保從于妙音師往于律台
 目入京交之愛宏福壽院云妙音師今曉矣之日支支聚坊前
 書前唐院法華八萬回章自調高禪手食之大僧正入
 未○十七日丙申晴洗浴書曼又茶羅供之回章
 未○十八日丁酉晴未明興日詳終夜尚未明
 去時日未發云十八日丁酉晴未明興日詳終夜尚未明
 同上王子觀神聖之親解于假屋陽之終命義其師支四
 院問者少或云目之嚴致主也於烟場之也買程之五尺回平
 朽者償指或一分云當後云明日於大宮拜殿有川崎孫高
 奉納之狂言云支四師未為予利髮云昨為支師逐聖天之

御團一昨時海門律師年及四博者未為進者十九日戊戌平
 一重之好畫度人云又被律聖宝師之云
 後而書八其曼無之差定云云三郎未乃矣皆云律僧一道
 廿一日二十日己亥晴心視定其出仕三十二口畫師乘章院
 橫河布施四十四文目余也午後訪安房守茶店以高前折
 公安禪師入事云東台直如夜十日發之書度申事和物
 勘定處二十一日庚子晴赤山彼岸葬也予為觀狂言故不出
 之度云
 牛後詣于大宮先之正觀院僧正妙行因竟蓮支師在曾設
 見物所於拜殿常北之角云豐三水柳塔大各日此布賣心
 奪集。納。清水。比丘真。墨。空。本。都。合。十二。畫。許。申。刻。過。笑
 上。山。日。莫。也。少。或。云。未。云。而。少。下。云。白。真。毛。師。午。滴。未。云。○
 二十二日辛丑終日雨便蒼頭入京師致書于空王官坊
 書啟事云先日於赤山買華林書三斗今日遣其和錢三百三十
 余云致悉嚴師於昨日律台之書云洗浴云云四部下云
 遺芝日所書之回少奉云九于二十三日壬寅雨柳枝軒持來
 竟城師又返美養生訓云

往芝田師頂 二十四日癸卯 而 室珠師來見賜十日滿之札
 房命目文殊入海向問香也 中食例月三社法舉於妙音院
 二十五日甲辰 戒乘公未請利髮 入京宿律國屋勤八生
 又宅公少往干丹助 使人使原竟先生一家 又約來一峯山
 水納債金二百元 送干神廟 以服少 去訪竹山送之以金
 諸名家之書畫代干黃白一筆 宿律國屋勤八生
 暮年之 二十六日乙巳 晴 奉干座立青門 殿呈八景四章
 續而下 訪今大路 修山贈竹洞 年毛武泉 岳寺美士碑
 有門 菴呈大官香 壹把 請於見 文微明之 畫去 還于律國
 且勤暮之 羊日入西林 是故下 殿 二十七日丙午 晴 看素絹
 車行泉師 難於及夜 干而 殿

貫待大谷 治部 鄉東辰刻少 過事乃 出奉林 步裡長橋 雲閣十回
 章請 天覽 待一時許 同章下 殿干律國 屋中食後 持圓章
 奉干青脚 殿請 劍花押 又借 開山 又饋 傳於昨日 之金 翠翠
 後賜 祝酒 例也 干終持 盃月 街花押 或下 殿日已 抄山 願
 治 二十八日 丁未 晴 以銀 四十四 多預干 律國 屋而借 金或步
 奉干 祈買 各海 屋送之 烟草 入干 於干 叔南 尾品 梅送 垣日入 干京
 干去 到干 堤 昇干 家主人 於日 辰祈 藏之 書畫 今周 顧佳 徒
 干俸 干之 中食 後梅 送奉 初而 乾之 去訪 竹洞 誘川 往干 錦綉
 沙 於干 修山 而到 干有 門菴 精製 文微 明畫 卷去 別修 山干
 門前 別竹 洞干 河東 一過 中嶋 文吉 家一 指收 往所 屬管 公之 贊
 是干 律屋 祈常 智院 殿干 律國 屋今 夜下 河原 之伎 女為
 遠 奉會 勤八 往 二十九日 申 雲 尋鳩 屋主人 不偏 到干 大倉 氏
 觀之 夜明 而飯 云 云 云 主人 推干 江 品 彦根 呼
 人守 居公 勤八 干金 吾往 觀回 情華 師境 內具 細工 中食 以延 級一
 奉送 干神 靈託 金一 朱送 干觀 裏公 借北 茨山 水去 公 殿山 逢而 干
 凡而 大至 殆不 可步 干刑 部昨 入字 云 三十日 己酉 漸 晴
 走同 師奉 云易 執夏 月云 又言 加行 者昨 外通 而收 之云 金勝 院之
 便持 束竹 林坊 僧正 亮寬 之遺 物等 藉好 奉須 冰昌 殿殊 極扇

金刑經... 而又下維于四教院同... 宣域師被逐...

九月 小建戌戌參宿

朔日庚戌除昧 檀那講少... 任二十口鼻師遺教院問者...

也未月初入會... 博五智院講師三支院問者...

月別教中... 遊于支四師之許...

應乘買陽皮... 二日 辛亥而...

錢目益文... 三日 壬子晴...

小通干三走... 表定持...

通渡心... 四日 癸丑晴...

午後... 收明王院之書...

值之合... 五日 甲寅晴...

表... 二見...

即持... 六日 乙卯晴...

三利... 七日...

活... 七日 丙辰晴...

為山林... 八日...

坊... 八日 丁巳晴...

出勤... 九日...

年... 十日...

午... 十日...

五也唐所非高事各其乃為蓮華師去其歸判于十日已
 蓬華軍坊中正師先居乃為飲其膳舊餉入夜去
 未少陰地福茂未乃俱登八王子大殿者也云云密帝師徑干
 三而之也以至三步或朱道于久四部給金之內也以至金臺西二
 步江右京遺食堂道善多遊于詩西堂一茶話而去
 久四部之子寺藏昨許任返猿著前集
 以未為日雁人館以公于金各公公十一日庚申暗境
 房持未中堂室物一之箱鑰而止山公表定未托書夏画帖及軸
 二幅交之一下封起年收納所自其師在安北谷與不未
 閑室物檀點檢之而新入暖誠天白皇辰筆或狀向山大師細
 字法華經同將未天台大師同歸書之片紙亦所入之而未入
 者不中後古以之者用竟師未云子華寫障書之後所有台品
 利更之書之中後一計三華受於後酒者有三云而申後解
 十二日辛酉暗持回公桶屋未云午後密帝師未云云
 集會于十三日壬戌暗上之山風病未快云推密帝師後及田教
 收納所
 六文也今歲書目甚少之袖前之書至之近江屋強七未師之許
 禮銀五兩七月錢拂之內更遣金一朱鋪圍再之內入夜至芝田

十四日癸亥味而道善未返初回平云十五日甲子而後
 止赤山大殿名加創飯後往于密帝殿院晚食
 入夜而飯之勤八因神交飯于又西家云
 西人未之鐵藤弟之香兵未大會代云
 年後下山之此書之四師德教及十七日丙寅云
 真所乘密院向者刑部命自田融三師十日向香命博無勤幸
 布施未十月廿五日與井田仲云午後批行四師通念佛前特集
 過渡質度手柱集坊法后而去時初下之之收納所集會告未是
 赴之里老分乘舟集魚山法度之或振門主上堂之時海師及
 出勤中皆下階希向之交不而後返初夜十八日丁卯而後止暗
 夜食而去而不止是以又齋于里坊云
 芝聚坊前大僧正之役是以赴之達大僧正于大政所之前八毒懸者大
 請之于云上山谷講之師密帝院向者少二合自起前三早命賜
 地福茂也昨華泉師惠書是延至三而之息銀九分云云昨十
 去藤原持事帽子了之昨刑部入京今日飯未定境而也為別
 請以三義社南赴于橫河中堂云
 勤八般事云夜華原未云云十九日戊辰羊密帝山科
 為于未曼不備前未云密帝院報時使未乃去之芝
 善提院嚴然七回忌及覺純十三回忌合行也云法華續片

院入秉公娘路正明寺未送虎屋護頭... 告言前八講師精義之度... 之全蔽師禪林師為教... 後修法日中初夜中檀... 下山傳竹洞之畫一收... 傳竹洞畫手切三枚... 浴入之... 具二十九日戊寅時... 于竹洞鳩居堂... 筆原... 師事進... 自老... 師事進... 自老... 師事進... 自老...

初冬

朔日己卯晴... 職披... 來月初入會... 賜壽量院... 其師三

光院問... 度... 五... 部... 二日庚辰... 大工常... 日辛巳... 而... 惟... 訪... 雷... 于... 徒... 竊... 見... 解... 七... 文... 海... 自... 三... 田... 備... 前... 將... 未... 布... 施... 下... 用... 之... 封... 餽... 百

三包金十五兩買蓋紙法在京都致大白毫師之書至惠八日
 續之二百文方有折扣布施銀法供物恩院僧正書來未
 丙戌晴少食以前集會元食堂後者仲座日雇人悉到矣山
 于京致書山田治平云七時方入浴用酒食毛菜一函
 食屋未命草弟子之日暮飯院去原先生遺書去云草原法集
 為事正月九日良昌九日丁亥晴朝食後集會于食堂山
 法橋在十回忌日向也田治平將職人上山則修
 覆天蓋之紙膳茶銅草外等持多借裝日谷回矣
 少許未夕飯酒而去到于密嚴院之密嚴之無部今十日戊
 子晴午後雨集會于食堂渡預之所分施物三十包于一仰之渡頭顯
 年後之蓋修覆成乃釣之其釣難為命于食堂指
 百計竟釣之治平尋飯去莊曼供壇十一日己丑平掩扉事之利
 髮諸役人上山寺家宰相查云西河十二日庚寅莫之飛雪
 院內平集會習禮八拜未如難記之執行代卷山
 法堂後終院日詳其西河無着到未如昨十三日辛卯
 雪山谷自然法會雜記十四日壬辰晴合曼茶要供法要
 院飯院日課未如作

終乃令諸役人收藏堂內外諸莊嚴之執行代寺家下之文遣布施
 下行若幸社十後者及諸役人入浴夕食而飯時日未改
 十一日未遺勤八于中堂政所十五日癸巳晴天黑再囑出仕于
 令身更勤夕飯未自有折難
 食堂封上東台御禮建日配合薄錄命未復第之四人戲各書
 一之字于一紙寫毫珠師入于京令考墨色者之中食後院
 疊屋惠蓋一把川北伯著未領賴母子再送蓋麥共云為例月三
 社法集三十三卷經之供與以八再舞但物菓子不囑于芝叶致東
 台之書之抄於中裁之知田明十六日甲午晴為前八再金銀請排
 三明院之願書之夜少明張之草案之者著
 藏之插品教信寺之正藏後隨目預表小川末十七日乙未曇收八
 菱佛未久四亭下山吉藏上山於之浴
 又議定帳中十堂之藏下山凱習禪僧正不遇昂去訪樹下周
 防守一喫茶去之菊涼未午後赴于習禪別房揭僧正言諸
 後住之變本堂院權僧正至于尋去十八日丙申曇谷鼻之師光
 年蓮華密嚴千走師同去山
 定房命目志中二果會日場後之天台會谷鼻命題與中
 教提不其師理性三第所化敵對斷惑籤得性三第
 谷出勤中下山夜未風而十九日丁酉曇會于收納所三院集

九月東照
卯三合
左京卜二月

開闢也形部 二十四日壬寅晴 霜重谷其命目二乘知
 也置屋未午後下山到茶原之家託某具及料
 理人之交還里坊也置科紙等直上山而坊音院為
 護神年之助又一座 二十五日癸晴 洗浴及持某某具
 而飯之屋持某學子 二十六日甲晴霜如
 利髮之大宰府之僧奉臺坊良蕎末日暮家嚴所阿
 謝銀田教師教授奉臺坊受者許可取水畢午後
 若別之諸類費人未買貨金于今曉霜 二十六日甲晴霜使
 五貫目許金三朱也至正行三如雪 二十七日日乙巳晴霜如
 學院上山不面遺書去中食後胎夜儀若前終入院吹
 食乃忘蠟為教孟予不入塔 二十七日日乙巳晴霜如
 年去後果佛課且慎防火蠟而休 二十七日日乙巳晴霜如
 雪未明起教授贊學尋其金二十兩借終海齋午後合夜儀
 令取金于備前之家裁之三明院登山送菓子一折先
 日所願之辨借金之受乃告某歲七月金五拾兩可禮之
 送賜皮二十葉子入夜許可及取水也而庵樂奉其基枋

願堂山王赤山御修理願之書了故所代八字頭代三執行代
 此堂守居奉納備等沙五時奉會中飯後退坐之地福院入
 來訪詩而堂一奉復去養明
 卷僧未託竺山函山水夜海門律師 二十日戊戌終日而
 郡內未乞臨湖亭再興 二十一日己亥而末明與少食待
 題錄乃寄捨南錄一片 二十一日己亥而末明與少食待
 寺者明妙定秘密真會場也山在十人其而十妙院
 後年議收物所積三真真易名山因幡轉西子為合力竹
 宮積三真真與年三支師下山借山立往生傳于師而飯
 筑而太宰府 二十二日庚子晴 附金備前告教三明明院
 之僧昨日上山由云 二十六日庚子晴 附金備前告教三明明院
 十六日庚子晴 附金備前告教三明明院
 僧直入二京金元京定境今准頂具陳列 二十三日辛
 星支院律師入求積三真真加入之受多辭之云 二十三日辛
 少至干安山殿及回教授至正行登山今在東京土相俱莊嚴
 道場右檢與具大工置置屋奉蓮華師來收物所
 積三真真與年三支師下山借山立往生傳于師而飯
 院也入浴暫時茶話去 如音三形部加行護摩供合

爰者如音之刑部詳如星克之興禪義蓮也云正行云自
 下山為明日錄日公大津至未返跨年終云小川持末板下尋今
 日至三月三日為街修理報成就於根
 奉中臺大般若轉讀也一谷二口死△二十八日丙子晴霜重
 續中集集小食三摩耶戒終中食午後請花押今朝送來
 胎夜儀終晚食而退去也昨遣奉臺坊帽子許容于不動院
 二十九日丁未微雪使刑部下里坊取奉石印因地也云智證攝
 場當後也午後金刑界夜儀如例於次立修胎曼供備法云
 道牙師若半且事坊也終晚入食後四改師為義蓮良喬修禪
 定境房昨夜未云菱倩未買羽草三十日戌申半
 中寒嘔吐故令暖菓及電延香
 雪降寸許合夜儀如例午後第五初密終云興禪房去云具浴
 年應入之云文大同閣架印可狀及受者印信等于奉臺坊而
 以納物者昨以書附預菊原云又文帽子許容狀收奉約銀五
 枚金百匹畢見惠菓子料金五匹云先四師傳教三劫鳳末
 寺等賞院之書及金銀百匹菓子一箱云料理師喜藏下山
 奉送三社執事于先院云道場權具羊反云

仲冬

朔日己酉羊雪散別華臺坊云檀那再出仕二十六日布施六百
 林院勸齋初昇地福院問者明德院出顯人天感佛也天台會
 會同別向四修散心念佛一生妙覺別具是至等賞會分證報
 如是如次五谷出顯也拓得方證報如是昇師華對院財昇禪
 林院問者雙蔽之三信會場金藏院也就青此宮因疫病
 未愈內云隱街祈念乃無議而定于卷口徑橫涌云云就滋質
 院借入科物補之云無錢云云未八日五谷當後一可奉滋質院
 尋之云無議終後出仕一紙到根奉中臺補口徑于卷祈座王
 宮御全快云飯院正行等取藏道具已終云以云主或方壹朱
 遣干正行乃其汀之若幸科寺也書畫帖之續也
 以金十元附刑部明日入京致大倉神樂具二日庚戌
 亦四日昇二師子先院問者戒定房命目涉華定性也云
 刑部入京云久四郎下山吉上第云午後遊于四院茶院云
 午前河北伯著三日辛亥晴遣天台命出未壹早一在宗
 奉三言賴母子一
 十八日昇二師役之問者少其命目迹門久遠命一場于先院
 也直山仕中臺大般若而猶早故云蓮華院一塔頂而後
 早一小川奉教母之各之書先日所囑之小絹之書至不致書于
 星克院和尚并賜菓子一札云奉原致薩原質與之布施

金 金
昔于有已

師來頃之安房守未行四師笑去山安之坊年入夜去矣日應
 對疲勞生入夜怔忡甚乃厲山坊有交宿人令登立
 十日戊午晴 定境房下未云无交致神蘭之去月十一
 長谷俊電系字原表 十一日己未晴 左官表 校合於
 水軸之利金卷字 未見致先月二十二日所借竹同山
 以師毒之師苦古中見舞 十二日庚申 晴 左京寺
 昨夜未留飯之氣 條社 周 三未按摩 十三日辛
 防守未先日所囑金 鐸料解之寫成 久 十三日辛
 酉晴平 東都自証院三日所奈之書日博并未料物帳
 所方申未不滿之情即認返書出干飛脚屋云新 十四日
 習禪僧正及復嚴師 召久三合梅摩也云新 十四日
 壬戌晴 夙邪之氣魚稍去此氣未去午後 十五日癸亥
 晴午後定境房下山乞天台舍命 師今湯居江戶台中
 議正乃小正之道止山 自書身院致書自思印筆

金 金

乃令定境房配方之 一印未願 四日壬子晴 雪融云信三
 賴母子之交辭之 見惠湯皮五十枚 聖 四日壬子晴 雪融云信三
 覺院返所借本大書義章一册近古往生傳亦二編三册一更寄託自光
 聚坊前大僧所親之西法華會記一册 公封于中堂之藏山之大會之
 記錄二册 訪慈光師不遇 公我藤末買湯皮二十 公刑部啟末
 神蘭之返書 公慈光院返書至申未 文化八年及十一年 西度
 大會之日 記之 書 公 五日癸丑晴 代員大會日記四册于三光
 自筆原 艾衣 公 五日癸丑晴 院公遊于光四師之許
 利髮晚食雜活入夜而去未涉語去 六日甲寅晴寒 既致妙
 左京自地福院遷 故 公 午夜有人 六日甲寅晴寒 既致妙
 千千光師 公 原 公 山 蓮城院入 七日乙卯晴 兼傳
 未送于 乳 一 把 又銀子之 交 公 感冒 躬 疲 七日乙卯晴 兼傳
 之 葛 根 湯 公 星 之 之 無 禪 房 持 未 受 者 薩 頂 科 金 一 函 八日丙
 二步 公 午後下山 勤 八 自 竹 內 還 公 瓦 邪 取 若 服 藥 八日丙
 辰 昨夜西下至曉 止 公 三 言 未 全 悔 摩 公 為 靈 妙 房 申 未 金
 之 亥 乃 禮 金 壹 貳 步 公 九日丁巳晴寒 江安禪律師未 基 信 語
 買 高 表 一 口 公 噴 之 公 九日丁巳晴寒 江安禪律師未 基 信 語
 干 於 山 芋 頭 東 台 東 漸 院 移 于 山 王 勸 善 院 移 于 東 漸 院
 岡 珠 院 後 行 勸 善 院 公 校 合 光 明 云 三 十 年 紙 午 後 行 圓 律

感德寺書什 十六日甲子晴午後後海門律所來乃清
 中子知僧什 十七日乙丑雨 清書
 多貨前田物之內實材北苑之二軸
 唐院八畫要用雜記畢 冊初神池寺之常照院事之區全五
 十匹之當月四日江府根岸海殿不殘燒失因今日為公谷物什
 三節事令按摩之 十八日丙寅雨 前八畫全銀請再帳
 十九日丁卯晴 大工文藏未改造竹撥之安身之僧印海
 洋本宗未借年三冊貨之書畫七指七百五之十支所書
 之大田房由病飯干故山故諸藉定境房之因云天
 台會出任昇師但都合二十三
 題者无出仕今朝辰對畢 二十日戊辰晴 蒼頭上山
 復藏師便事之定境房下山時雪之下加席山上五三寸許
 降之命定以房自明日移居于千之院之今全致刑
 部送楊居書之書併金三牛書年之雪箱止之准
 藏師之便又事乃赴之先過不勤師向所分銀之文而
 到彼習禪院僧正芝之刻 二十一日己巳晴 告清泉院
 文卷之供入夜而之

返簡之報 午後華樹師夜白晝師又未
 未見惠割沈香二函一信泉院之變 二十二日庚午
 中正院便僧未致書 飯道寺 岩中院覺淳帽子許
 容之事也 白晝師未之供齊之 蒼頭下山刑下山
 書帽子許容快請於不勤院花押之地福院書未因
 明之日三太九利度之申未乃為書得度記之全之
 明云甲二十五日再授已之 葛原送茶 二十三日辛未晴
 午之師致書示如善師之簡年二校之
 刑計未告入京之 大六送蓋五枚之致得度記于地福院
 致書于 密藏院 囑清泉院 在山之文之 妻傳未言昨
 夜河原甲三條上所失火之 中正院之使持未奉納銀存金
 三函或方乃文之許容帳之 覺全未文之真危鹿料全
 百正之召備前令算請并帳之 且預之全之 廿四日
 三函或方銀二百十五分全之 地博又寫改國号歌
 尾陽由阿 二十四日壬申 景 妙音師十五日所祭之書連
 母之病故阿 二十四日壬申 景 妙音師十五日所祭之書連
 等之召柳泉命有物簿司之文之 訪詩而全之 返簡
 子之國号 註之日暮定以房未傳致東台而後之 二十
 五日壬酉 羊 地福院下山告昨夜血許之未年當後地
 福院科物方密藏院赤山役者自方之清

骨方已了

泉院轉任之事中許不許
進中食之業取竹洞之羊法里并二翻干鳩居壹
源表之調卷表食之刑部自京師飯山乃持飯之姓真菜之二十七

日乙亥晴 召柔原令利髮之周防守未下分借入銀仕方及
頭上之山科御殿真田美藏事是賴之二十八日丙子羊

末山上山科御殿真田美藏事是賴之二十八日丙子羊
入未意報之及聽清泉院一條中許之趣大異之其聞

也乃去訪清泉院之登山報意是又不同言所聞茶坊次
聽不許清泉院之登山報意是又不同言所聞茶坊次

浦之過於一往來茶坊十夜至京師宿食初更散之
去趙子之二十九日丁丑羊 紙入金支明之解之表

教紙之京師前田養性之事致書降解未由養性未
故末金子之債之約日相是事乃致返借約定未十日

玉泉院之書及十之師致于寶藏坊之安山齋師入未
三十日戊寅羊 昨夜雨而降雪融冰解之授光明之中板

月教師少 晚冬

朔日己卯羊 檀那講出仕二十二人在布施七百四拾余於極
寶珠院問者千手院命自面前一心三觀也中議滋賀

院科物之事取納所積之儲之議之事未謂告次與議前
他出故不可預之肯然予以遠議定帳之提以教月

不可然等往復難陳虫似未定者予所迷因得自理
放去到干可龍院賴命兼院也置目之利子咸息之

在事見許之過干老院乃去赴干密藏院先之可教師
後晚食招干老師議事二日辰辰雪 廿四日再引上

叮囑吏遷方散去 廿二日辰辰雪 廿四日再引上
以預銀配分外三谷之樂許地福院陳思慮而自他可

者少或金目別致生身也命後集事當後告地福院
以預銀配分外三谷之樂許地福院陳思慮而自他可

者少或金目別致生身也命後集事當後告地福院
以預銀配分外三谷之樂許地福院陳思慮而自他可

者少或金目別致生身也命後集事當後告地福院
以預銀配分外三谷之樂許地福院陳思慮而自他可

者少或金目別致生身也命後集事當後告地福院
以預銀配分外三谷之樂許地福院陳思慮而自他可

者少或金目別致生身也命後集事當後告地福院
以預銀配分外三谷之樂許地福院陳思慮而自他可

者少或金目別致生身也命後集事當後告地福院
以預銀配分外三谷之樂許地福院陳思慮而自他可

之小川持來法華經存卷三冊揚顯正理命二冊更又
 有勅正順之息持條收納未豐書八時招集四谷
 宛一口卑廣予所懷清四谷給與之判於所白大旨不教於
 彼庫提書不可輕改計事有過可罰其人其教亦許
 諾而去蓮華師惠青海若密教所特留進之晚食
 地福院未出密教師尋去地福院味懷其交有青
 更而去方 三日辛巳晴 昨善光院為先之任慈純一周忌
 乾看經云 唐院法華法集次十八日暮之師在堂問者戒定房命題
 於千支院三社法集如例月之執行代回章云霜月二十三
 日曉七時東台御本坊失火及法執所不備燒矣矣不出一月
 本隱而御殿之內災實奇代珍事也天災誠駭者致聽海家
 人之輩恣用肉食於殿中故神明不守教中堂通密教之
 吉祥師來 四日壬午晴 千光師入未傳教法華山明王院之
 一茶坊去 書明王院教行房定房住山科
 入金四兩三歩又為歲暮見惠入至貳百匹報書及簡寄于定境房
 以金壹兩貳分代其千光師之教廷八貫莊海鹿科全貳
 今于一印之勤中堂通密教過吉祥師之東台泉電院去月
 二十三日所寄之書達地福院大借雜濕故寺院法臘共可責年

干他人事任現任之意以三五兩院寺定事 五日癸未
 貸于吉祥師入夜訪同教師密教於地福 晴小川持來五命法事負贊所除陀倡效行信體正信
 晴念佛偈勸說淨土和贊注解邪正問各書本近艾疑
 鈔艾膜明眼病一代五時記破戒往生章一枚起請在
 法華神道秘交千代見草羊破戒若千冊之午後勤中堂
 通密教過千支師而去丹加神地寺惠定院于亡時
 未及冰豆齋一袋云雲母寺一如送西校茶之招千支師
 調茶敬惟之六日甲申晴 涉獵昨日諸書前田家人
 初用紙帳云云 便教養於阿波所院書
 金子返償近日典物之文云返返簡云入夜千光師來
 午後中堂通密相勤之云昨夜夢齒落于明日集會事云七日
 乙酉晴 便勤八下山致書于菊原之再授志明云下校下二十
 原返書云京師醫淺田啓作四日夜死云錦織今大路幸
 相返致書及山水画一頁是嘗所瞻也勤中堂通密云魚
 山蓮成院來金子之事云云成蓮華院賜邪乃服菓云
 大緣院室号移住于遮那院 移于淨蓮華院云昨感風
 千光師來告二日被露之意報今日於日增院里坊四谷集會年
 拜之所行支坊所言相順哉定帳故不可有異義矣也

亥刻頃千光師叫言未起字未知半理性院失火屋梁訖落
於是九京刑部走見之矣而后有人撞山王院鐘了喫大
驚出千門前便僕走止之矣及幸出入之者未訊第厚未夜
半初靜也今朝聽淺田氏死之今夜聞理性院燒失
一日之中具有依正元常世人八日丙戌暗根湯及井香
多見列方驚鳴吟晚哉
此子修中堂通密是故不下山云同效而今日下山之由云
九日丁亥暗少食後並刑部勤八蒼頭下山予修中堂通
定帳畢招白直毛師但齊去山勝无工門事逐竹為把不面云
午後電珠度代蓮華度電戒院入未尋讀請拂帳畢各
花押于預銀畢白直毛師去先看釣贈喜所寫法重子一
軸于白直毛師出四者一吸一酒一汁三菜一餐德相千走師各
入夜而散云午後前田養批之息未傳致堤內祀之書目即二十
全之思物之事云云去公小川及致錄內錄書等數十冊云夜
夜手前書明日致堤姓天贖云入夜乘厚又未文端書云云後者
蒼頭以病告藏什仕云午走師是告昨日收納所集卷一併修
若年科公十日戊子暗使刑部並告藏于京師提家取
之事云云

風去赴干白直毛師許約為魚山借銀一冊具目云赴干當
役布袍割殺割等如例左字少其下山寫後式云
周防守及借位方千善返金延年因播賴母子斷未與干
公致書于戒定院得來返送日所貸金好房金一兩
習禪院僧正頃時走取坊前大僧正至一茶后早去云刑
部未取未收曲物及古竹生查我金一兩云夜山科電華度
入未惠胡林之袋限之千午師來法話離談至夜平
午午師去電華師宿云以足袋三章十一日己丑雪少食後
三定家惠刑部定境房以一足送云
師去播品竹三形寺及奎五指正同堂銀利子之事早全銀
三百自取收于備前家云周防守未金歸解解字科奎
女指正云刑部上山云及西飯華干詩而查及草浦約三干習禪
僧正送靴拂公年用干周防守云寶嚴度未及金指而
播品正明寺利銀四面其有身云口洗腰云公人中送諸白二斤
之聖公地福度末借數利子東台為登金之事云夜受定
山尊重院末十二日庚寅暗赴干北谷高役告三指貫引受
歡喜畫銀壹兩三安則朱云赴干當役中飯後去赴干正效坊
里坊啓銀子借用之事云真中是舞干走取坊前大僧正而取

海門律師來交金二方壹朱乃交弟法山水及怒山之山水... 去晚景至干當役食甚美... 十三日辛卯終日雨... 昨過善... 見傳教東台大慈院所惠海苦十葉... 而持未呈竹篋山... 教田牧師正命... 月輪寺託干西... 院十一... 誠院止... 中堂石垣乃至... 於東台借銀四... 泉電度五日...

為大僧都堯諱回向科其金二千... 但十葉... 一箱... 沖之水... 蓮華師... 書... 價金... 周防... 講... 月明... 月十三日... 東台... 津...

和田喜平 十八日丙申大雪 桑昨所書三箇之地福後未

才許集事 中堂改所則禮那 拜後者三之院 讀請并助

帳院內役者代田 竟夜燒請并帳 中食山下山時雪止少融

路難步行 房房即表 志午書後 能自南谷 命官司去

今般密更 殊更物動 多過午宮司 不和分 為二是改

十九日丁酉 羊 到于白皇院 及田竟院 中鳴能長齋

檢之集命 復表師入 未招个 走師之 王西子 童師去

戊戌時 真如堂 車馬院 未如德 山怡真院 三切金 二事云

當夜 到 象實 師之 許 言 借用 銀五 貫目 三事云 到于

持未 悟真院 三切金 六月 千支 師未 車馬院 二十一日

已亥時 教學院 入未 上之 助持 未大豆 耕代 入玉 臺而 或方

午後 到于 吉田 後三 山科 真田 義藏 至乃 命之 賴母 子再 之事

帳攝 帳所 會計 落成 矣和 物方 年書 役 在吉 庭 二十二日

原于 時 訪 尊 重 師 干 大 林 軍 坊 三 訪 戒 定 法 蓮 華 院

院之事 未 漸 於 釋 入 水 而 去 三 步 〇 二十三日 辛丑 時 教

所來 云 十九 日 夜 回 教 之 小 僧 三 位 及 刑 部 亡 命 矣 昨 夜

鋪毛 潘 寺 寄 于 海 門 師 云 錫 屋 德 兵 士 返 茶 二 里 云 赴 于

前守 尋 師 未 春 養 三 平 云 月 福 幸 十 一 日 祈 泰 之 書 吉 寺

錫屋 德 兵 士 未 春 四 云 二十 四 日 壬 子 之 時 晴 海 門 師 未

真 林 鐘 鬼 及 北 花 二 翻 云 廿 五 日 去 又 貸 介 石 權 師 先 遣

八而而其中有二步全似慶且是延然計全所事於千支師是以
告師習之而遣于彼公午後至于老後從借人至土而以其
二而遣于老後從是十全全數者當後方諸差降筆終而
銀十貫目余有數无全全是千支師食河歸子初更
方在禪林師但地公以銀壹貫目返律殿以壹貫目返
于南谷但其銀文于尊堂師公律谷券文二文於治部
今朝錫德兼文之通帳云詳二十五日云云
國屋掛道入寺或金等事云詳二十五日云云
當後諸篇有過不及之漏賬是以為律事不少終年中
行事止至如其貸附帳待他日公予自千支師請得
寺少後者多次字額代地福院請取單日昔者也為所
化無讀按案公少飲食公銀子不足猶未所從弄
初夜值飯安詳師先事活琴二十七日甲辰晴海門律
詔函二更初公在亭正宿云
之三部假名抄云 二十七日乙巳羊 張及書出文阮刑部
午後在亭正宿云 二十八日丙午羊 文倉頭如里取
之叙科全一而或步還于廬山寺公守重院家未日
會于當後諸君券文函印于道西教寺備前塔札引請差
金勤八支上山公中食後上山時多恩持泉電院見高
海苔包以三十葉是寄地福寺原寺者差昂昂記多恩遣

之公以全三而預于多原云 二十八日丙午羊 文倉頭如里取
上山遊于少其之海公微初 二十八日丙午羊 文倉頭如里取
善藏末二十九日丁未 以金壹步惠久四兩資末上之科
未白末公 三十日戊申 羊 變于地福院入浴而
破戒律生言于云 三十日戊申 羊 變于地福院入浴而
五佛院精住于福壽院又云青竟院死因行學院下于律台

天保三年壬辰春

肇春

大建壬寅

正朝已酉成晏 日課小食飲素明人未質公鏡壹申賀于
效師至也午年先去云 詩東凡破臘事如新侵曉賀未
多山人那識年華催老去不同花木又逢春賀未
留春於左曾已敷思婦良女淳立於厭宇心太羅須波云
門前不用三雙杏葉上何為故酒鐘僧社風流律別事
凡好石鼎煮茶濃云 元二日庚戌晴 和俗勤作復隨緣
京師八夜遊于川效院云

祝得長生血兒術試筆詩寒雲積雪滿林塘政懶探春
 無量壽佛大金仙仙佛墨場幸有管城子催興漫描疎影
 擬元章少坂幸少人少者幸莫負
 午後遊干河放流茶后十方去
 從問戒定房也持籤占年得六十四番
 師許壽嚴師次至晚食茶店
 芝師之所化二更去就
 讀通俗冰游傳五冊
 三春一死所生從一身
 人參藥原未訪壽嚴師
 招徑入浴晚食日暮五節分會祈禱
 亥曲胡新正時後未清
 千獲康院惠恩房
 夜少莫戲弄各
 近二更以海
 碩教
 年賀
 是寄海
 七日乙卯年
 八日丙辰暗
 午後便勒八上
 下男

干桃林堂
 買木復
 署為科物
 今朝下男
 未封年
 海門仰
 贈石孟
 干飛脚
 干寂之
 推父嚴
 去公夜
 智院去
 戌年羊
 詳食座
 淨土流
 夜上
 十一日
 己未羊
 暖
 丹而
 十五
 地福
 院
 未
 公
 涉
 藏
 上
 山
 奉
 附

理之津國屋未運送 十二日庚申羊 檀那會場役之
 水豆腐十之莊番多 出仕二十一日也河波
 之少其披露文平未月初入會場田致少其初其龍珠院
 初問少其命目觀以邑心也其傳三院萬文帳之其山敵師
 未稍勤去冬之左引 十三日辛酉 訪田敵師 賃三國号
 勘定流之供久引 十四日壬戌 哥汪公午後下山至干
 護心別房之之密敵師子季原為會計之密敵師去冬
 不之 假漸之 道此今日之所可或置目也公以方去入夜
 招備前為科物出入即之文備 十四日壬戌 早豐上山
 前去後其看經本過夜干就眼 谷再務率
 三味道而後之於千之師 創月三社法集三十三卷修行
 終直之山之日為科物之方年中行事本草案
 十五日癸亥晴 中行事等 草案之午後 季原未
 十六日甲子快晴 初融管告之山藤左門未啓負
 召久三郎合利數多能 十七日乙丑晴 昨夜雨下至曉而止云
 去九日金山谷病死之 田敵院 諱梁公未
 貸田田系許定國号哥汪干台梁公之車照其出仕二十九日
 畫師遺放院問者明德院筆目次开現別川入會場南谷

布施米二十日渡也不會屋飯中食後起于收知所集會四
 季畫堂莊廢具御修理別願不見許越云又一山街修理仕
 樣書道日取調之馬場通一雜去植生之云西田守中 海内師未
 返日冬所值文再秀服本又置江柳消復氣四冊之云予言時
 訪師干瑞香庵不歸之去訪持而查師又言其未入夜而又下昨
 一茶店各去云四效師之便未取柏原五十四卷云夜暖氣大生
 十八日丙寅 昨夜未雨不歇少食後上山谷耕之師密敵師
 問者戒定房命目六即次位會之場地福院也
 告講八王子真柳云及仲冬三日祈禱仕方書及湯皮之契
 干一乍二月送之沖之水四州之契云其後下山之攝如致信
 寺年賀版者不律台津梁院是寄送海若武宿技之為見
 妙音師九日之書自田敵師見度多妙音師自去月二十三日
 明院之雷 十九日丁卯羊 召梓人肥後子命季息并
 守居之 竹軒之函 召穢近定吉命
 黃一峰山冰 行之儀共竹同之筆也 密敵師未但出仕
 于溪賀山冰 行之儀共竹同之筆也 密敵師未但出仕
 三支師之許 為令人格淨 留穢也 有停不成云入治之蓮
 鞞耕錄 二十日戊辰晴 善爾未文銀八分八分三三洗舞
 終之 未与在 京方合九斗八合三夕三才

交以出干溪賀院行事法華三昧也遊干回故所之
 許頂茶后午蓮華三支師相與計將合茶本等法淨瑠
 留能之夕方三支蓮華師來又招城前守羊○茶本去我書
 變食多入夜茶之本等事結三四段公近夜公付林殺儀全
 百正其言无礼予意不取事
 因以為已後不為再備也此
 二十一日己巳暗以銀五女遣
 祕儀公午三支師上干無事寺出什干祕器黃生仕二十一日也
 事月奄場中果樹院萬所寺林院向者七京也公直下山云
 大林師事住僧之永明山居詩云
 二十二日庚午晴結藏
 沒勝公白真毛三任夜夜
 自就前飯米公回故師事公光回院之度公午後上山少過干
 支師公以首日茶山詩集贈干少真公云二更情公未
 而得二十三日辛未而船畫二師相對問者少真公命目
 下公
 利賢之洗滌公廬山寺送事公始一箱公刑部云
 自京還來公密嚴師來夜更而去公而止
 二十四日壬
 申一羊入京過今大路偕山不在家寄之潤筆金百匹茶壹
 壺而去旅宿丹後屋者中食後午蓮華師詣知因院
 感神院而還公又也過行仁詣誓願寺過龜華師街書目肆龜
 太者而還公入浴冷梅摩公讀蟬丸一代記後篇牛之日待未

二十五日癸酉雨訪竹山贈之金五十疋海苔拾葉返去歲所
 十疋海苔拾葉囑着色蓮而去過鳩居堂贈之海苔十葉買
 画硯一面債金百疋也還干宿舍公今朝令第八首父母之家
 二十六日甲戌雨午蓮華師萃藏師治部公觀四糸北之其
 借金壹面
 干蓮花師 二十七日乙亥羊以金百疋遣也干訪海屋
 贈之菓子一箱示周号哥注
 乞正而去訪堤姓贈之海苔十葉往大倉氏借画五之頁去
 過三年小橋西師師之家受生花押法四十餘条午再五法
 其謝料合金壹壹洽令梅 二十八日丙子羊微雪凡取干赤山
 而三錢目也公入拜云
 大般若后后山仕云母寺護摩供及上山昨夜山上雪下三
 寸許云勢別四福寺十九日所出之書前日達八日之返
 書也播品十寺門中醫王寺正明寺笠而寺前日小川礪石
 伴勢和山未之年賀狀前日相達云又云
 念佛集書持条
 二十九日丁丑晴 茗茗顯下山下山麓潭持末鎮那院
 年頭快公召肥後乃持末芝日所勸
 之軸函又命画硯函朝舞硯函
 大林之台及及可注中云
 三十日戊寅雨 召久

令利髮丹品弘誓寺未送全五十四解草一函小川未受
親寶上人之帛土扣寶未三冊正三奴五合也
前下于東台即託之弘誓寺道王寺亦年發書寫于妙音師
建于西院之因改師未華后佛聽正覺院前大僧正今晚逝去之
事云千華師次至四改師去于華師一華師持去歲勘定帳
初更厚去鞋仙臺皇泉岳院去十二月十七日死去之文云三冊云

二月

朔日己卯晴 上山檀那拜出仕十九口布袍八百五十五文
佛乘院會場也未月會場善住院初

拜慈光院問者四教少賦命目云向三千也
過千光師一茶后而下云華原未為會計乘降之餘
然十何目預之七年未午華原收支不能脫酒今日
去山感月 二日庚辰晴 頂日使吉藏院神宮寺山
月服華年 東台惠澄和尙院年賀快連送金百延云

度高青海若東台惠澄和尙院年賀快連送金百延云
寫押花初法二卷終云服華云華國持未
三日辛巳晴寒 慈惠大師師筆法華經之六卷乞監云

召久三郎 四日壬午晴 〇午後老僕候于山云片身永行光
地等訪同致所云左京刑部下山執行代回申事
中堂修理內見分之夏云依之直云左京上山屋各代于十
回向念佛之回章未 五日癸未雨 使勤八登山告而天故
千光光師云密教千之地福師未午時仍芝道酒飯次
料物方云又付之式如例 終云會去刑部上山云國月稍
命云陽會混 六日甲申雨 東台直如院去月二十八日出之
風殆可厭云 書堂申未新本禮拜拜再改
格年之致金八兩三歩為加布袍事又傳效再布袍金之云
天台會之場增入金壹百之事 華云赴干收納所而量不
動院云乃至托新表之箇余書于千光師書白其院令
作院內集卷取意書云赴干正規習禪物持申密教院
初真之事云赴干皆如卷當役者 七日乙酉晴 上山寄
清筆也云于後人去初更而也云 七日乙酉晴 上山寄
院內見方云殊攝同新道具仕樣內見方也中食一計二
某也自不動院借赤山海修理用帳實改八年度之分三冊
云七時前畢云下山云大工又藏未繕云宮門口戶云云但

午後而未
山上風寒
八日丙戌晴
○啓支聚坊前大僧正於密齋院初

赴平之支師交赤山海修理帳三冊令傳致于密齋師及到
政所今日執行代不香之山云為道真海修理任振之內是方二

記之云中食一計二葉也赴平淨土定是侍立新修理任振帳
記之云攝加步華山年順書金一朱事之同明玉定年增書

表廷妻海若云云晴時
下山云大工之藏其作
九日丁亥晴
東台妙音院朔日所發之

增金三兩宛之藏中云大工二口未作棺
午後午十光師同將二三子登臨四明峯原未賃帳云上山

智證大師海廟徑南漢飯予登山已未二十有三年而得拜
六祖之廟云日暮各午華師未見高
旧冬臘月上木之要解一心

鈔及序注合四卷云買
十年二存價百七十文
十日戊子雨
廿四日再修行華師午夫院問

向各也云安養院寄送塔油供之牌札及馬供馬團寺
刑部自享志山買復大根之檀香云往于四效沒能會
十一日己丑而

越三明院年賀吹末云軸會荒于玉泉院云
十二日庚寅羊
本任

具浴園後末浴云覺林山坊留守居末云
十二日庚寅羊
本任

舞會場畫城院也片會後即議新奉祀
拜舞改格是昨之
夏而南谷錢云依末山指塵改奉山之古格改夏以不可也况

昨春既有矣評議而終交不可改一糸故以度之夏置而不為也
因之院內中議不成而支申入各谷與意于執行代
退散

集于學頭代議定書谷一方改格之趣達于執行代
十三日
午後為會蔬云地福院末云密齋師自京故事云

辛卯暑寒
秘齋畫出仕十六日余日方便自撰自他布袍枚原一
帖八枚也末月會場復散院舞師密齋院問者

少斯也最樹院畫面章命自元品能治也
正道院探題追福回
本願社回章云少到于密齋院云少頭痛向念佛十萬遍畢

十四日壬辰雪二十許
○支聯云十四日再舉行三味尋所役之次
修理祈禱神力品修云次於密齋院三社

法樂修行云十光師未進中食云午後會讀于再之云
十五日癸
小川末買入金聖殿批評水詩傳四冊伍十二枚也云

己微而
涅槃會場光回院於佛年院為之云以金貳百匹
寄川牧師為蓮華院放生會施入云午後下山云

十六日甲午晴
折毒于護心別房神瓶云午後往于慈眼堂借
觀音云三卷于三任公手獲毒散師華后後月

往于華樹所之許觀益梅之開弄觀
授別行云書入
牧後之猿意峰之鶴云之軸去云
陰鴉云凡二十年
十七日乙
未晴
蒼頭得京買菓云午後地福院密齋師未乘原未路去
冬刊物方与与後者之會計如有五六月全誤者云午後云

王子彼岸尋路見方神像之修造或不被岸八講如例終下山周
 防寺事遂遂一童海門律師入事防師先去海門寺
 及夜初受方去白真師是十二日海門寺
 也中夜成又成八王子山本之方下山正營清磨未去遂借
 舍一方于桑原遂之干午黃法為一口新之謝師也日下干未
 台為老師年回也白真師未嘆禮拜其政格之無歲不潤
 亥認遺妙音師 十九日丁酉晴 奕致妙音師書云桑原未云今日
 三師利髮及矣治之出仕法賢院行夏至所後之申致後
 往干樹下周防寺之律 觀 房勿之西而三頁去訪海門律師
 干安身院 遂后十方返和耕錄借古画蓮而啟 二十日
 行山律師入事乾農品橫藏寺改格別回章受云
 戊戌晴 最樹院畫出仕二十七口耕師 萃藏院向者召柔房
 命目元品能治布袍四十四叙余會場北谷也午後
 赴干日增里坊開蓮社安住師行四師先之會法或等干而去
 海門律師見干四山應舉画初也之三尊十二羅漢三軸云
 与善支師 二十一日己亥午晴 下干岳山先修被岸畫之師
 同上山云 二十一日己亥午晴 在京向者戒定房念目八致

携不也余谷卑未集放生會法華法華師遺放院也午
 飯後与吉祥師往干高野村蓮華師于至干其是為初周
 觀什物山王聖德記本後取 二十二日庚子晴 下山公午後寫十
 路干西拾取飯山申時云 九日所借之蓮圖
 二十三日常午晴 百之三矣治之寫蓮圖軍之出仕干
 村之孟林而飯具治之安身之為蓮華師役干三夜云 二十四
 入治之買琴琴是進干房勿之日暮得而去之買青海若 二十四
 日壬寅午 木山村平助梓未啓能更之受乃文銀三十二夜四方
 捕品田富山之年買書未之借金二百四十千筆厚
 午後訪蓮華師返金二百匹至若芝師金藏師相但茶法海門
 律師未借之批許水許傳入夜后去干先師贈十年大法云
 物 二十五日癸卯晴 備前憲順未之八木山平坐佛者將能更未
 更遣銀拾叙買求之地云 二十六日甲辰晴 久三師未合利髮云
 福院 師未獲身供物海團 二十六日甲辰晴 竟藏未食團云
 政廳清磨未造及日甚香為煮素麵入食之而去云 二十七日
 乙巳晴 竟藏師未之周防寺未觀能云 二十八日丙午晴 竟不勤
 為華樹師画蓮唐紙云云

博致大會興行伺脚内唐派之師奉書云
中食起平收納所
商量大會表願集大會之日宜直毛師次至云
於麻坊谷法
杉十二年予先去列于蓮華寺許禪林師次至一華原
大轟堂鳴鐘而馳上山四明山火也觀之大平消之
福院要茶而下山微雪下多厚不五間年二十九日丁未
入夜備前末燈火博東西百二十間南北九千
畢強截未令蓮缸覆之泥能見于防品之家云午後上山雪下
汝上山場排明曰但云室蔽沒其不日暮少地亦辰云一昨日
谷青竟寺門前有強死者昨於元節寺強死者云

一心皈命阿彌陀佛二世安樂御誓願三心具足修行者四生身忘身捨
五如世果解受六通天果德得七宝莊嚴微妙國八功徳火金沙中
九身蓮花上座十地願行成就

飯糗極樂六通輪迴八地早轉慈又弥陀二仙間蓮子外便族无
隔於遠下唱御名尊也尊給利益无上法願間心三三擊三累日累
夜不懈起以三三可願如我元罪人必救取世起三三身誓願
直後世蓮花上化生其依天生理性幸是仙阿片念仙道成就
永不退後得果天上國清天上其疾到有為住家不安何如生
長用心露无恐忻憂悔苦值躬迫也能思一人正進獲身
受存有賢道不累候妙緣逢也度生死不離得又何以待

可キ午是也指テ勇可明日ヲ頼テ定テ天定也習テ昨日是人會早十
夢成行悽目是前天差自天常理靜思念天益業振
捨日日修行功積最早日喜看旅空刹那息絶乃往生
莫大重花其是南天阿三陀佛

今之云時毛蹉不也ク蓮聲ヲ尋テ
御名

正月祝言 牛札如既書出公鹿目鏡如破屠雜者如貫溜離午嘉如腐
御短門去如蓬木御鏡如石塔万歲哥如哭才敢踏如狂投救如
申悔改衣如之幸出他如之命巡家如浪人門如不
唐代宗額郭子儀日節誘有云不擬不聲不作承承爾

弄印九月十日詔命老新開儒者七怪

賊人不可見罪。韻誤不可見空。不學不能詩

室午教海橋。不方而誇分。每二夕周

改如之作三人十解

賊亦人不可見罪。韻誤不可見空。文盲而能賦詩

空腹而教叩紫。不文而自誇文。藉賦時帶名聲

看猪豎以自固。能饑而不能作。以辨切資家業

校虛構或學架。賴摩嶋 貫名 壽 十路 猪飼 梁川 祝神 仁科 中嶋 也

里三月是月取三院葺布施手食

天保三年暮取收藏羊及布施米二年霜月皆盡出上大同月所上百年食

天保二年歲次辛卯

延曆寺三院曆次

皇光院前大僧正 豪觀 七十一 六十三 春

常住金剛院前大僧正 直應 六十一 四十八 春

正觀院執行持顯前大僧正 慈映 七十一 六十一 秋

正覺院執行持顯前大僧正 豪實 七十一 五十八 春

光聚坊探顯前大僧正 忍袖 六十一 五十六 春

羽日禪院探顯僧正 韶榮 六十一 五十四 春

總持坊探顯僧正 德辨 六十一 五十四 春

正教坊探顯僧正 同如 六十一 四十七 春

九月十日別請堅義精於

玉照院推僧正

惠三院別當已葺權僧正

別請三友同者極月轉正

本覺院擬葺權僧正

別請豎義葺師
春會葺師

菓^{一廿五}樹院

東南寺說法
天台會葺師

松禪院

妙行院

正月廿日赴千越前青飯末

復^二蔽院

樹王院大僧都

三月廿日隱居冥去冬病死

法^三曼院

行泉院

周山 四十一春

光臻 四十九秋

考諶 四十五春

孝海 五十八春

應俊 四十七秋

義辨 四十五春

道^二亮 三十九春

奔禪 三十八春

真純 三十八春

亮采 三十七春

乘實院

遺^四教院

寂^五光院

川^五龜院

極^六樂坊

蓮^七萃院

十月四日于紀而十九日飯末

蓮^八光院

新祀葺勤之

瑞^九雲院

中^十正院

覺^{十一}常院

玄定 三十七春

順忍 三十五春

亮音 三十五春

貫隆 三十二春

貫海 三十一春

昌恩 三十一春

豪采 三十一春

舜如 二十九春

光貫 二十九春

深祐 二十九春

喜見院權大僧都法眼

松林院 二月院內初葺

淨泉院 三月二十七日院葺

行采院 正月廿二日院下向園裏放路中
冬至四千金云

大林院 全味

金臺院 光辨 三十一秋

行光坊 前葺會行葺 韶澄 三十一春

善任院 青色衣許容 静全 三十一春

等覺院 青色衣許容 考忍 三十一春

觀泉坊 正月院初講十月中旬赴于高良山 亮恩 三十一春

六

萃藏院 四月三院初葺 周信 三十一春

妙音院 正月三院初講八月十六日向于東台 辨源 三十一春

密藏院 淑然 三十一春

圓東院 正月三院初葺 幸淑 三十一春

三光院 三月院內初葺 秀胤 三十一春

地福院 七月三日自東都飯未
正月院內勸卷初講 竟雄 三十一春

淨国院 真興 三十一春

禪定院 真經 三十一春

大智院 慈善 三十一春

長壽院 慈順 三十一春

八

九

十

上乘院

極月亡在右子厚集

亮桓

三十七

松壽院權少僧都法眼

省海

二十四

龍禪院

二月下旬下向東台五月九日飯山

應順

三十一

竟珠院

孝貫

二十九

慈光院

常觀

三十一

大乘院

亮讓

三十九

龍城院

回奉五百日滿

堯海

三十八

教王院

三月轉往高田宝泉寺

真道

二十八

金勝院

亮考

三十一

藥泉院

乘如

三十七

戒光院

則賢

二十七

萃德院

七月下旬下干東台

應善

三十七

寶積院

寧道

三十七

善光院

志常

二十七

明德院

昭順

二十七

千手院

真昭

二十七

戒定院

五月九日自園東飯末

最実

二十七

吉祥院

宗雅

二十六

千光院

三月十六日下干園東九月二十四日飯山

慈運

二十九

寶嚴院

円潤

二十七

常樂院

臻年 二十未八

侍從

克猷 二十未五

因房

鍾榮 二十未八

正房

掌圭 二十未五

台房

玄靜 二十未八

千院

慈恆 二十未六

三位

道昌 二十未五

十世院

觀遠 二十未八

步院

考通 二十未八

嚴王院

舊亮 二十未八

四月下于廟五月隱居

光圓院

正月廿一日下于三品鳳來寺七月十日飯末
土月廿十日下于尾而

副道 二十未七

金院

榮定 二十未八

真藏院

亮盛 二十未七

笑境房

深通 二十未六

侍從

幸阿 二十未四

龜鏡房

克進 二十未四

漸巧房

克興 二十未七

玄妙房

亮幸 二十未二

左京房

淑祐 二十未三

廣觀房

亮田 二十未五

廿四

三月任職許容

旨言自東台飯末

七月任職許容

治部 郷 与惣代同于東台

少貳法眼權律師 考忠 二十春

雞頭院 良雄 二十四春

本壽房 賢然 二十二春

刑部卿權律師 文休 廿七春

總計百十三口

○東照謚割

一番 二番

常宮院謚 正月十日 山王 正月廿六日

最樹院謚 二月廿日 孝恭院謚 二月廿四日

大猷院講 四月廿日 嚴有院講 五月八日

山王 轟 五月廿六日 有德院講 六月廿日

口觀院畫 八月廿日 後明院畫 九月八日

山王 講 九月廿二日 已向各

己上

三大部會本紙教通計四千八百四十枚也 日讀五十三葉則三月而終

云義紙教一千二百五十二枚也 日讀四十二葉則一月而終又日二十

文句 千七百四十枚 鄭所南先生思肖福苑連江人宋大學士舍

止觀 千八百四十九枚 可碎蘭不可画 輟耕 三十四

耕鼠加九云 宋宗室子 諱孟望字子固 其自号居嘉

十日持奉
○廿八日五中五
十一日 廿六十九
終迄下
五上 廿二十一
持奉 自分
按之

右分極月七日
再校

阿弥陀仏ト唱ル声ノ迎ニハ暗クカケル折ニカキテ屋ヲ築キ雲ヤ集ル未キ未キアラスモ
棺蓋ニ書ス明日入欽明後日入欽明年欽殊カナ

四振法出南岳朝文而止現亦四好引之
有ヤイカニ擗住多キ具中ニ我ト身ヲ等ク西工律人

魏北管輅雜詠評西洋人工技云天地之大到处有開創之聖人
固不僅漢魏軒渠感已也

又三鎮安凡俗曰我甲凡北江浙諸省直有三四千年別一第甚衆
之

號 元所名 誠能四一 息絶ハ生山ト知我身知テ命ハ惜ク思物哉

五部律藏曾有數色能新故二昂各奉律 降心誠中取意予欲書懸懸處

惟聖用念作狂 惟狂克念作聖 書經語

待竹ビテ打又ハ夜手ノ山月ハ吹度毎ニ響カヌ 闍氏我ハ迷ハニ六道強陀之

有漏之海易々多渡ス舟入ノ儂ハ弥陀ノ十声一 律律身身ハ

十三奴三二奴二分一奴五分紙河濤一併ニ酒ハ合大南一ニ卷之八
明日知ラ又 今目モ

明日知支 東木ナキ身ト知リワ元日ニ百年後丁計ルカ那
ア片危仙トト唱ハル終夜甲ニス夕夜ノ由

