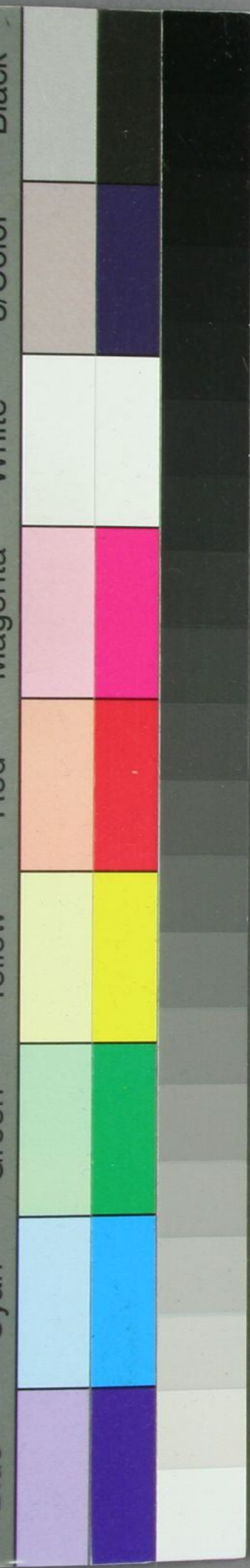
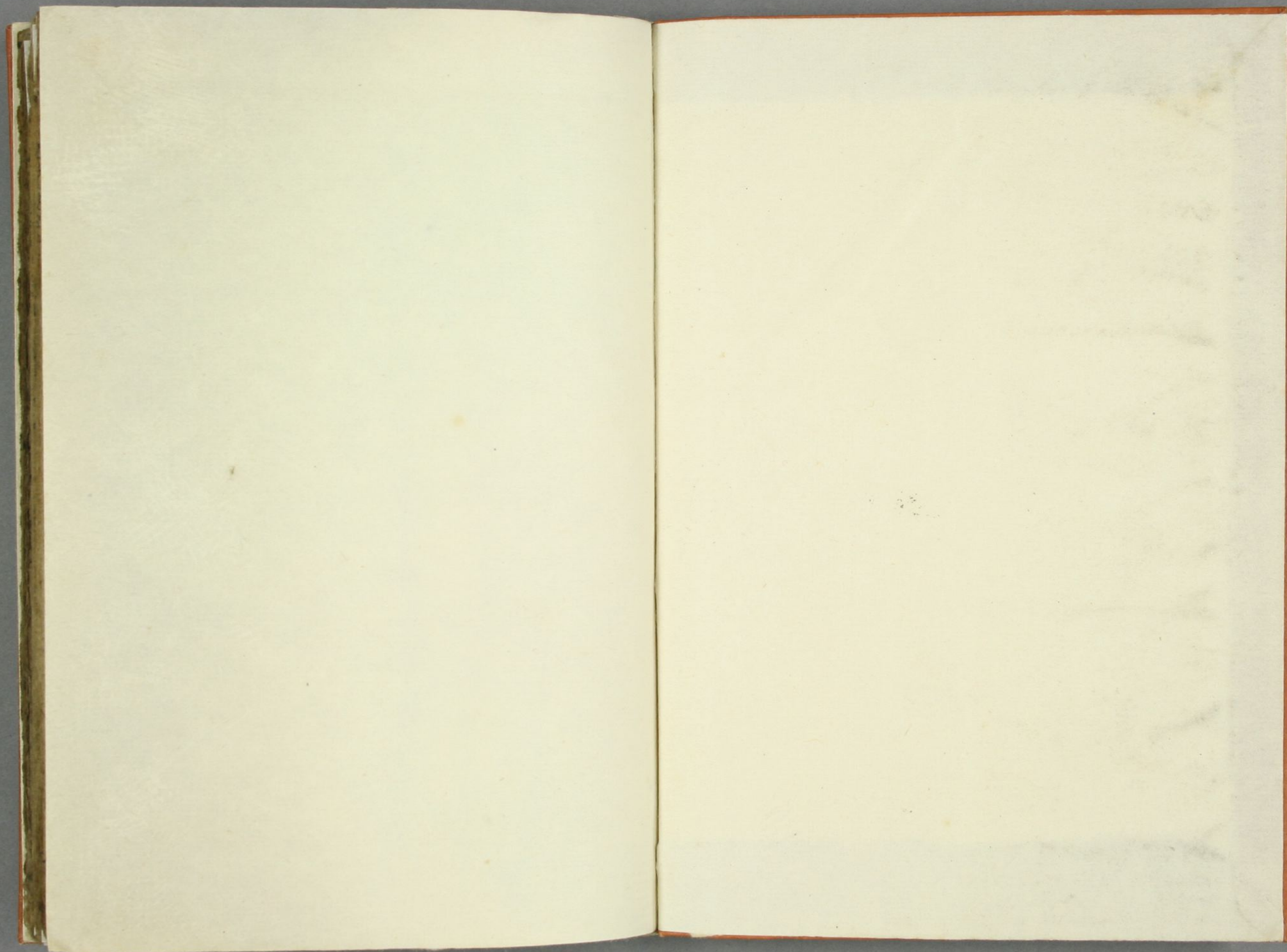


芝居繪本

三冊合本

子13
1530





芝居繪本

413
1530


 高橋
 芝居
 本



門子3特
 1530









いんちや
うさ
いんちや
うさ

いんちや
うさ
いんちや
うさ

いんちや
うさ
いんちや
うさ



いんちや
うさ
いんちや
うさ

いんちや
うさ
いんちや
うさ

いんちや
うさ
いんちや
うさ



此外惣座屋
子分座有相續

街道

百五十年相續

卯年迄

天明三

成年ヨリ

寛永十二

三羽

三龜

早



江戸大芝居

振元

歌舞妓

狂言

言

始

引幕通具立

切落八元祖

字左三以工丈

始之

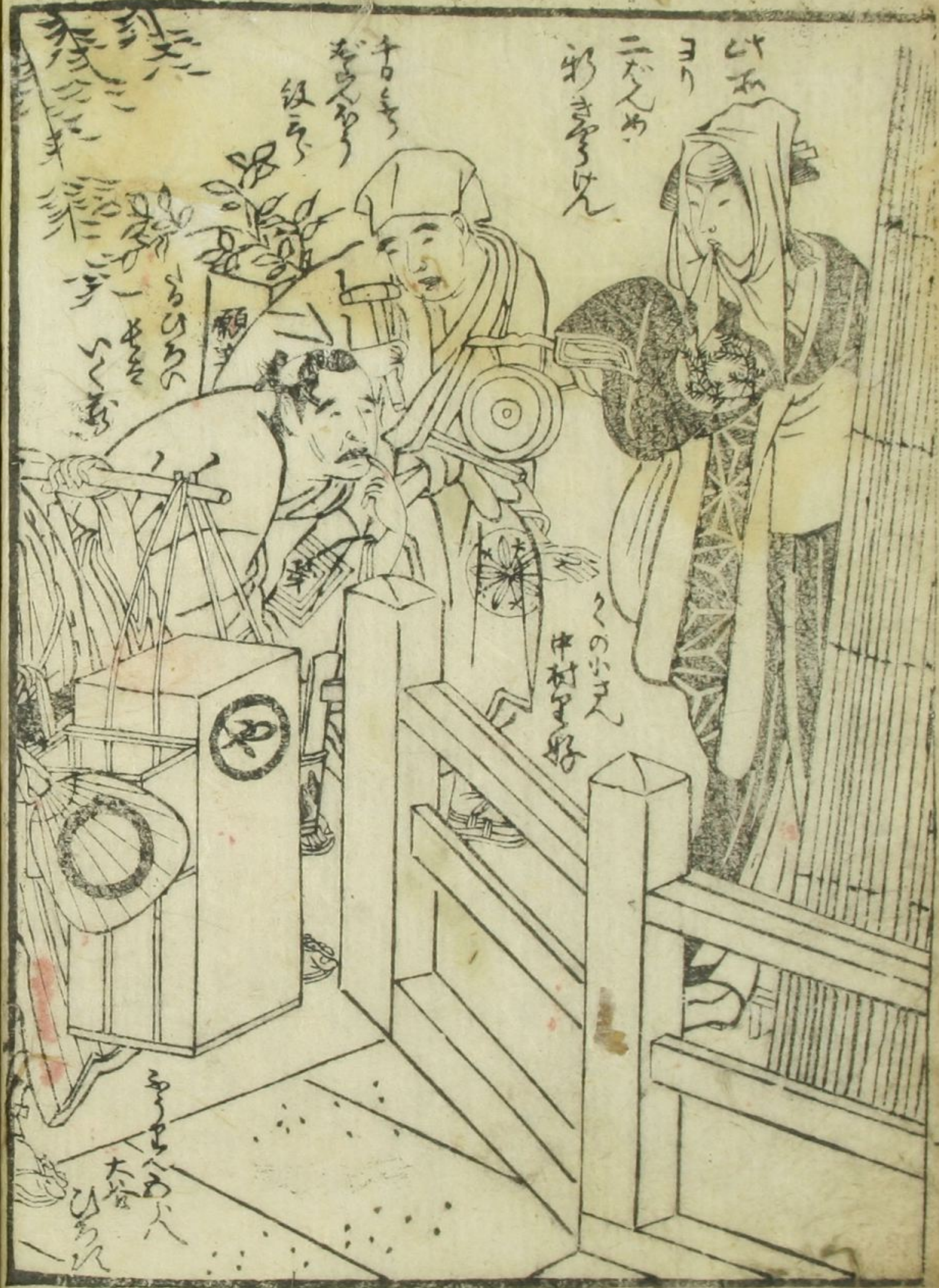
壽
百歳

百

三

七

三



狂言伴若笠徳亭也



四郎
おまてこの
左三郎
らん外
おまて

まもり

おのこ
おまて

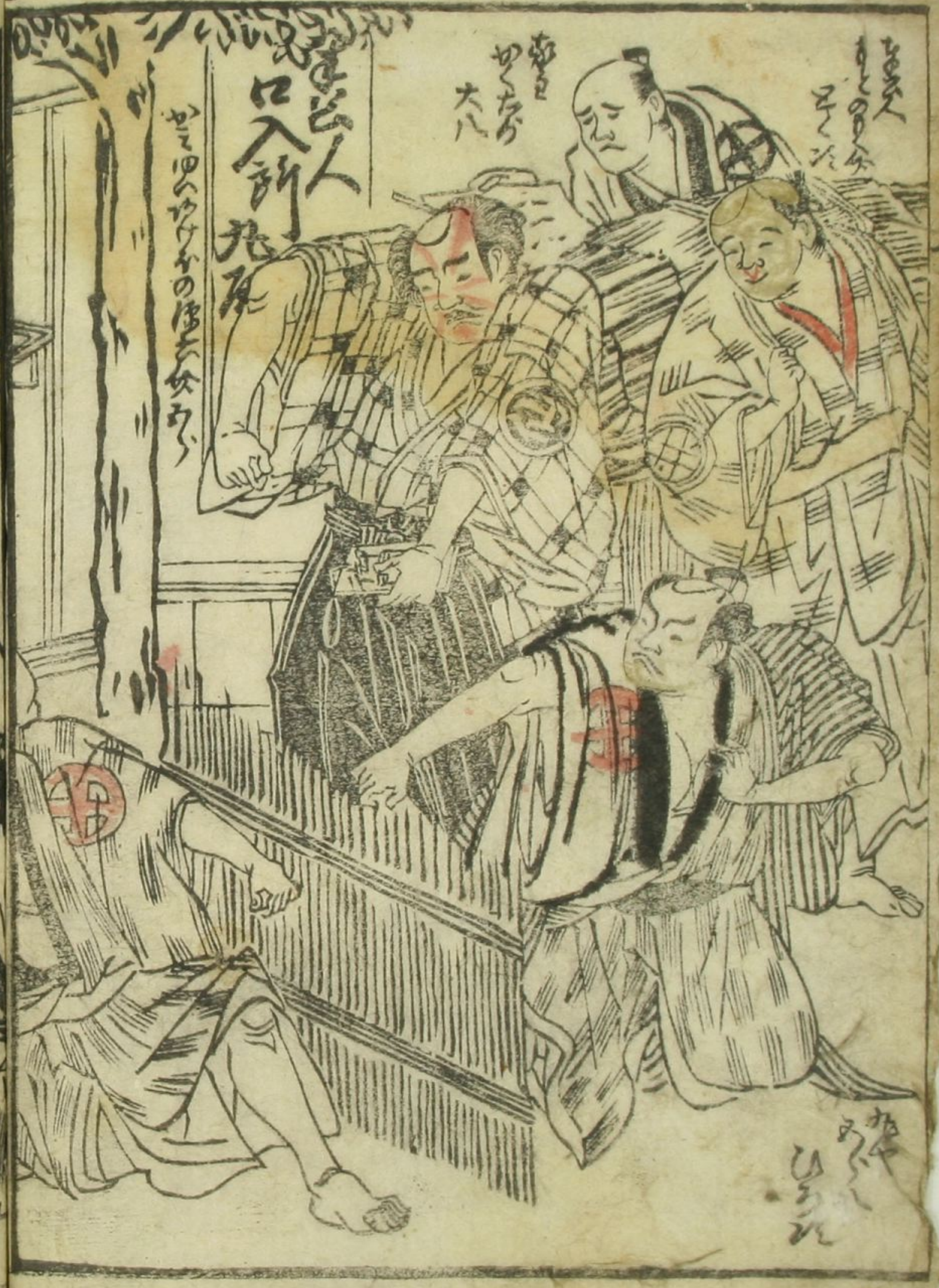
おまて

おまて

おまて

おまて

おまて



おまて

おまて

おまて

おまて

おまて

山城之北伐見其布之可也

昔者有方寸之私心之為私也

任之方寸之私心之為私也

為之方寸也

道之





かきあがり
あきあがり
うらあがり
けんかうり

ひんすて実すけつね
仲彦

とも卯丸せんきの
あゆみひんとあり
とくしとあつすね
あひさせんすす



まけつひのふいさうふあひ
もつとも

ふれとそのあひ
ええとのゆ
いちたへん
あうされ
ぬ

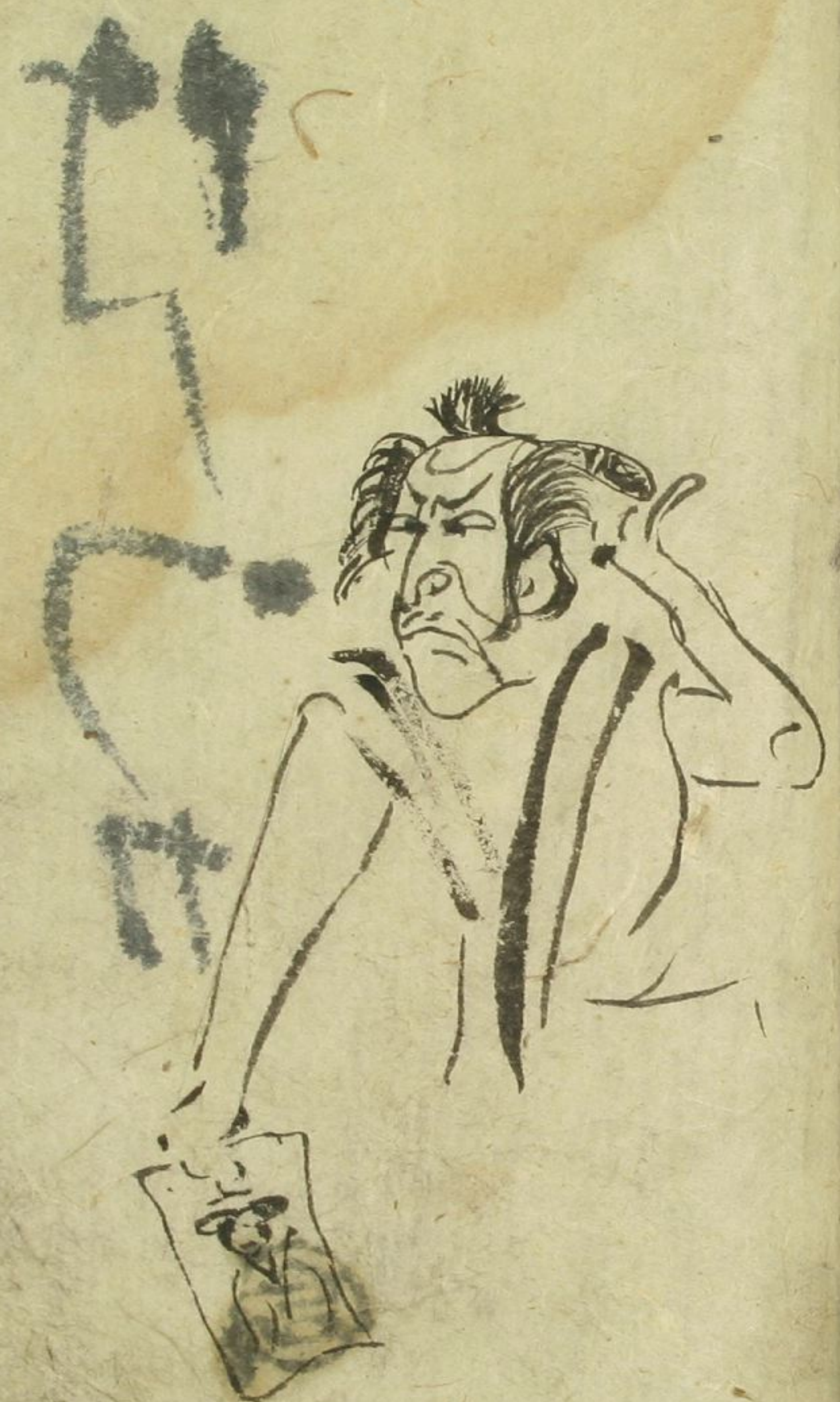
ひんすて
あきあがり
仲彦
仲村

小あぢ
大音彦



うらあがり
坂東二八

あきあがり
あきあがり
あきあがり



人右藤しゆ
 山七きき
 仲秀
 くらねの
 原之男
 せきよん
 せきよん
 世の
 世の
 又老師

常世
 ひか
 正
 亮
 下

家内手本町人藏
壽萬歲曾我

花粧對兄弟



遠
1530



孝さく時政かへられ
 くすのあきしそら
 一子のかさりとこら子り
 ぬ人をせらあをる
 つきとあめせんを
 けすたかくしゆ
 をかきさきせし
 のやをいけがハ二人のみ
 ともみち切かを
 目しつのみさき政を
 そのこさき
 さききこらこけあえ
 尾上小三
 松本
 大原

松本
 大原

中村
 時政

小原
 松本
 大原



女席かたうし
 記の幸化
 をさき政
 とさきりやとさき
 茶をあらふ茶代
 ありと六又さきを
 りの内政くく
 女席の早りのさき
 中村あきとさき
 らき

女席かたうし
 記の幸化

幸化
 松本幸四
 松本茶屋
 の仕り
 大原

中村
 時政

言長

日岡洋平筆

三時 中村文虎 七久鼠 三井 長二 帝



この地和田
 三井 長二 帝
 七久鼠
 中村文虎

大 子 飛 文 子



この地
 岩井半四郎
 三井 長二 帝
 七久鼠
 中村文虎

三井 長二 帝
 七久鼠
 中村文虎

竹

丁巳夏月
竹

徐之良

