



僅に カ生 今 面 腰

弁 当 持 ち 相 利 之 心

東 京 専 門 学 校 に 在

ける 地 理 学 講 義

は カ生 不 相 変 致 度

吉 願 (山 林 堂) は

此 の 講 義 の 方 が カ生 取

り 十 百 倍 の イ ン ス ピ

リ ン ジ ョ ン が 有 る 故 に 講

義 連 續 は 昇 生 之

吉 願 (堂) は 土 曜 日

午 后 は 二 病 氣 に 対 して

之 以 上 は 如 何 に 講 義



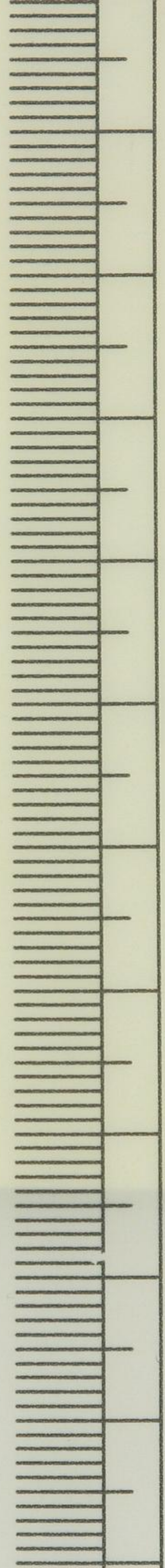
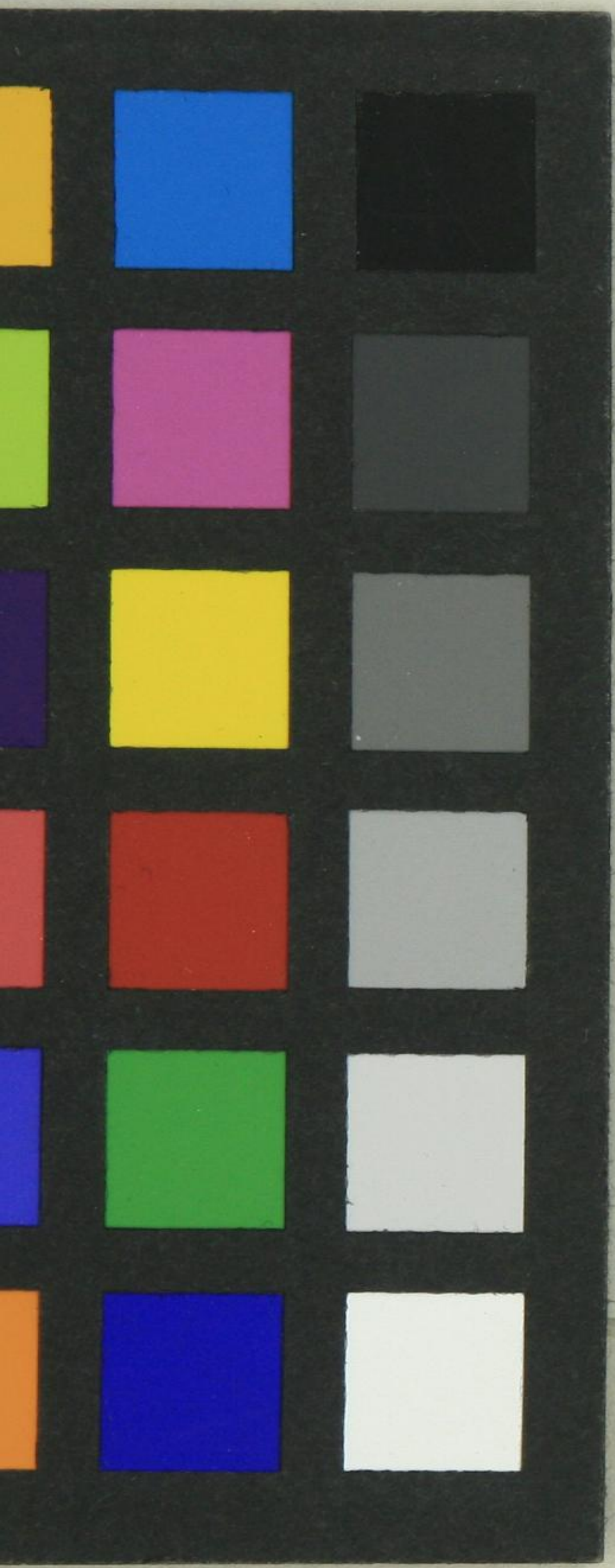
午後は病室にあそ
びては如何に静か
はしむ出校可致
此段貴意の御返申
同列毎々物具

八月二十六日

吉耀生

市有山犬足侍使

本日は友亭に接及座居有
之方所 力重に思遊書漢教
様山田一郎 御座り候へば
論有之を共生僧先約に傳
有之を共書常世無上之宜教願
乞



75

80

8