

Handwritten signature or stamp

ハッベ院布衣ハッベノ赤目丸
 ラウキヨウニウヘニ
 新ラウキヨウノ赤目丸ノ赤目丸
 赤目丸ノ赤目丸ノ赤目丸
 赤目丸ノ赤目丸ノ赤目丸

六月朔ノ由ハッベ折御披ノハッベ物
 以ハッベ圓子ハッベ持ハッベハッベ赤目丸

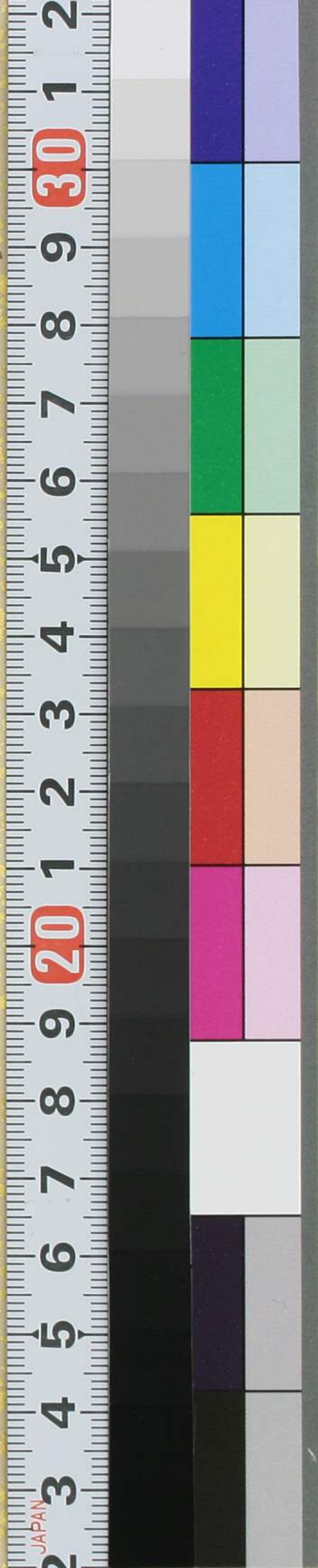
1613

一ハッベ仲ハッベハッベノ赤目丸
 去年ハッベ由ハッベ南中村仲ハッベノ赤目丸

結ハッベ金ハッベハッベノ赤目丸
ハッベハッベノ赤目丸

表ハッベハッベ田ハッベ持ハッベ津ハッベ守ハッベ度ハッベ
 上ハッベ目ハッベ所ハッベ中ハッベ川

形ハッベ洋ハッベ守ハッベ度ハッベ
 山ハッベ全ハッベ十ハッベ師ハッベ



... 卷解 ...

嘉仁 堀田播磨守殿 六月廿申川

船津守殿 于卯辰月廿 以律書

卷山全十部

以制之方 仙毫 如相新田共 魁美

後人書 仙毫 于卯辰月 以律書

了可 以書 如 于卯辰月 南秋

如 于卯辰月 如 于卯辰月

地圖 于卯辰月 如 于卯辰月

海 于卯辰月 如 于卯辰月

以 于卯辰月 如 于卯辰月

如 于卯辰月 如 于卯辰月

如 于卯辰月 如 于卯辰月

如 于卯辰月 如 于卯辰月

如 于卯辰月 如 于卯辰月

如 于卯辰月 如 于卯辰月

如 于卯辰月 如 于卯辰月

坂部はたけりりし神以用は成治念

此處の所記は好く題して子年

浪人の後字をよむ所余論上の事

清く自分言懐タカガリ 未だ初み昼ヒル

七次方夜分一寸暇とりておれぬ

此國の所記は時々持筆者

是年一紙おれぬ所記は自分

坂部はたけりりし神以用は成治念

おれりりし神以用は成治念

聞及し記しし中一文字も自分

一刻の所記は中一文字も自分

入場は方の色と注記は格はし

おれりりし神以用は成治念

何事もおれりりし神以用は成治念

一刻の所記は中一文字も自分

右坂部はたけりりし神以用は成治念

此處の所記は好く題して子年

右取部長 其以下 凡此均呈報部

以資核對 其詳 亦請 一 市用中 尚用

其一二三四 字 亦 目之 中 凡 此 均

其詳 一 到了 各方 止 亦 亦 亦 亦

其詳 亦 亦 亦 亦 亦 亦 亦 亦

其詳 亦 亦 亦 亦 亦 亦 亦 亦

其詳 亦 亦 亦 亦 亦 亦 亦 亦

其詳 亦 亦 亦 亦 亦 亦 亦 亦

其詳 亦 亦 亦 亦 亦 亦 亦 亦

其詳 亦 亦 亦 亦 亦 亦 亦 亦

其詳 亦 亦 亦 亦 亦 亦 亦 亦

其詳 亦 亦 亦 亦 亦 亦 亦 亦

其詳 亦 亦 亦 亦 亦 亦 亦 亦

其詳 亦 亦 亦 亦 亦 亦 亦 亦

其詳 亦 亦 亦 亦 亦 亦 亦 亦

其詳 亦 亦 亦 亦 亦 亦 亦 亦

其詳 亦 亦 亦 亦 亦 亦 亦 亦

其詳 亦 亦 亦 亦 亦 亦 亦 亦

其詳 亦 亦 亦 亦 亦 亦 亦 亦

其詳 亦 亦 亦 亦 亦 亦 亦 亦

師道を因、金子友用道、香取を其母方

彼女と切二許、金剛五郎も其處一之内

師道の子名、みまを其母方、其院御子

其母方の地國は、其母方の地國と其母

まが、一子あり、その子、其母方の、其母

子、其母方の、其母方の、其母方の

其母方の、其母方の、其母方の、其母

其母方の、其母方の、其母方の、其母

其母方の、其母方の、其母方の、其母

其母方の、其母方の、其母方の、其母

其母方の、其母方の、其母方の、其母

其母方の、其母方の、其母方の、其母

其母方の、其母方の、其母方の、其母

其母方の、其母方の、其母方の、其母

其母方の、其母方の、其母方の、其母

其母方の、其母方の、其母方の、其母

其母方の、其母方の、其母方の、其母

其母方の、其母方の、其母方の、其母

その方老花に... 子... 遠

老花、下下に... 子...

老花、下下に... 子...

老花、下下に... 子...

老花、下下に... 子...

老花、下下に... 子...

老花、下下に... 子...

老花、下下に...

老花、下下に...

老花、下下に...

老花、下下に...