



龍門造像銘

秋卅道人題



特別
子6
1982



76
1982



太和九年十一月
使持節司空公長樂
王長孫陵亮夫人尉
遲為亡息牛欄請工

鑿石造此弥勒像一
區願牛欄捨於公殿
之鄉騰遊无礙之境
若存託生生於天上

諸佛之所若生世界
妙樂自在之處若
有苦累即令解脫三塗
惡道永絕因趣一切

衆生咸蒙斯福

都館開口遊
激拔尉司馬
解伯達造
勒像一軀願
皇道赫寧丸
莫沾泱
父女康

延智登
士地仕達日
逸卷屬道場
聲求嚮和斯
福必就六趣
群生成同此
願太和年造

太和廿
年步輦
郎張元
祖不幸
壺上妻

一弗為
造像一
區額令
生佛國

一弗為張元祖造像記(太和三年)

平 太守護
軍長史雲陽伯
長猷為上父
敬造勒像一

一 軀鄭長猷
為母皇南敬造
勒像一軀
一 軀鄭長猷為

王兒士龍敬造
一軀鄆南陽妾
陳玉女為上母

徐敬造殊像
一軀
景明二年九月
三日誠訖

高樹解伯都三人等造像記
(景明三年五月三十日)

三年五月廿日邑主高樹
唯一都世二人等造石像
區頌老世父母及現世眷屬來
身神騰九霄遊一登十地三者同
願高買奴高惡乎主楷賢夏
侯林宗高留祖魏洪慶高光德

高父成左芝高安都高楚之高
郎胡司馬侍解佰勤高文紹高
天保采英芝蓋芝王張芝光高
南仁高疊保高創高洛珙揚洪
石高思願鄧通生高珎保孫山
起障又連高天生

景明三年八月十八日
川王祖母太

妃侯為亡夫
侍中使持節
征北大將軍

川王祖母不妃侯為亡夫賀蘭汗造像記
(景明三年八月十八日)

因速成此覺

廣川王加具蘭
汗造殊勒橡
願令孔絕苦

景明三年五月廿一日
比丘惠感為亡父母
敬造彌勒像一區願
國人祚永隆三寶
彌顯廣劫師倍父

毋眷屬與三塗永求
福鍾覽集三有群生
咸同此願比丘法尊為
三父造石像

比丘惠感為七父母造像記
(景明三年五月三十日)

色主仇池楊大眼為
 夫靈光弗曜大千
 懷永夜之
 靡驚之懺 是以如來應



楊大眼為孝文皇帝生像記(無年月)

群緣以顯迹
像之著降交
後主茲功廉
作輔國將軍
直閣將軍
梁州大
安成縣
開國子仇池
揚天
眼誕
慈

震英勇則九
宇
身存
佳
聞揮
光
拓
百
萬
於
一
掌
始
尉
其
仁
不
步
靈
英
弱
年
捷
起
群
於
之
資
遠
之
衛

三
茲則朝
三紘掃雲
斂於天路
南穢
既登震
斂歸關
事次
路遙石
窟賢先
皇之明
蹤觀盛
之麗迹
曠日

5
爾漢
皇帝造石像
凡及衆
形同
功示
之云
武

大魏太和七年新城縣
 功曹孫秋生新城縣功
 曹起祖二百人等
 敬造石像一區願國祚
 永隆三寶發願有願弟

色主中散大夫
 孫陽太守孫道務
 色子像
 寧遠將軍中散大
 夫穎川太守安城
 侯衛白犢

孫秋生劉起祖二百人等造像記
 (景明三年五月二十七白)

元世父母及弟子等來
身神騰九空迹登十地
五道群生咸同此願
益廣達文蕭顯慶書

子等榮茂春葩連總獨
秀蘭樛鼓馥於昌年金
暉誕照於聖歲現世眷
屬萬福雲歸殊輪疊駕

唯那程道起孫龍保
衛伯杰孫祖德衛
劉仁韓買身念起
高維高後准唯那
夏侯文德孫洪龍王

洪指孫洪保侯文
度王洛州張龍鳳童
洪始王顯唯那高伯
生劉念祖程万宗衛
榮方樊希子主

和龍度邊伯熾諸葛
菊德唯那孫鳳起夏
係父成劉靈鳳楊伯
醜衛天念衛靈到韓
換上賈款子賈方書

唯那與靈劉雲樂
夏侯三郎王樂祖劉
仲起高林齊毅祖翁
輦山國赴道禁唯那
王承一鄭老胡絲頑

孫豐書衛國標高
給馬伯遣高珍保方
豫州張范唯那賈道
桂孫鐵勳孫道高珍
國孫陽燕天保高參

弄天愛楊始宗高慈
孫禁唯那馮靈燕李
定趙龍標魏助魯
伏敵耶靈淵董雀王
洛都董万茂李文檀

唯那傳定香孫狗孫
龍起吳龍震吳
方洛州尹父遠田父
安毛洪秀楊方唯那
衛方章孫天敬趙光

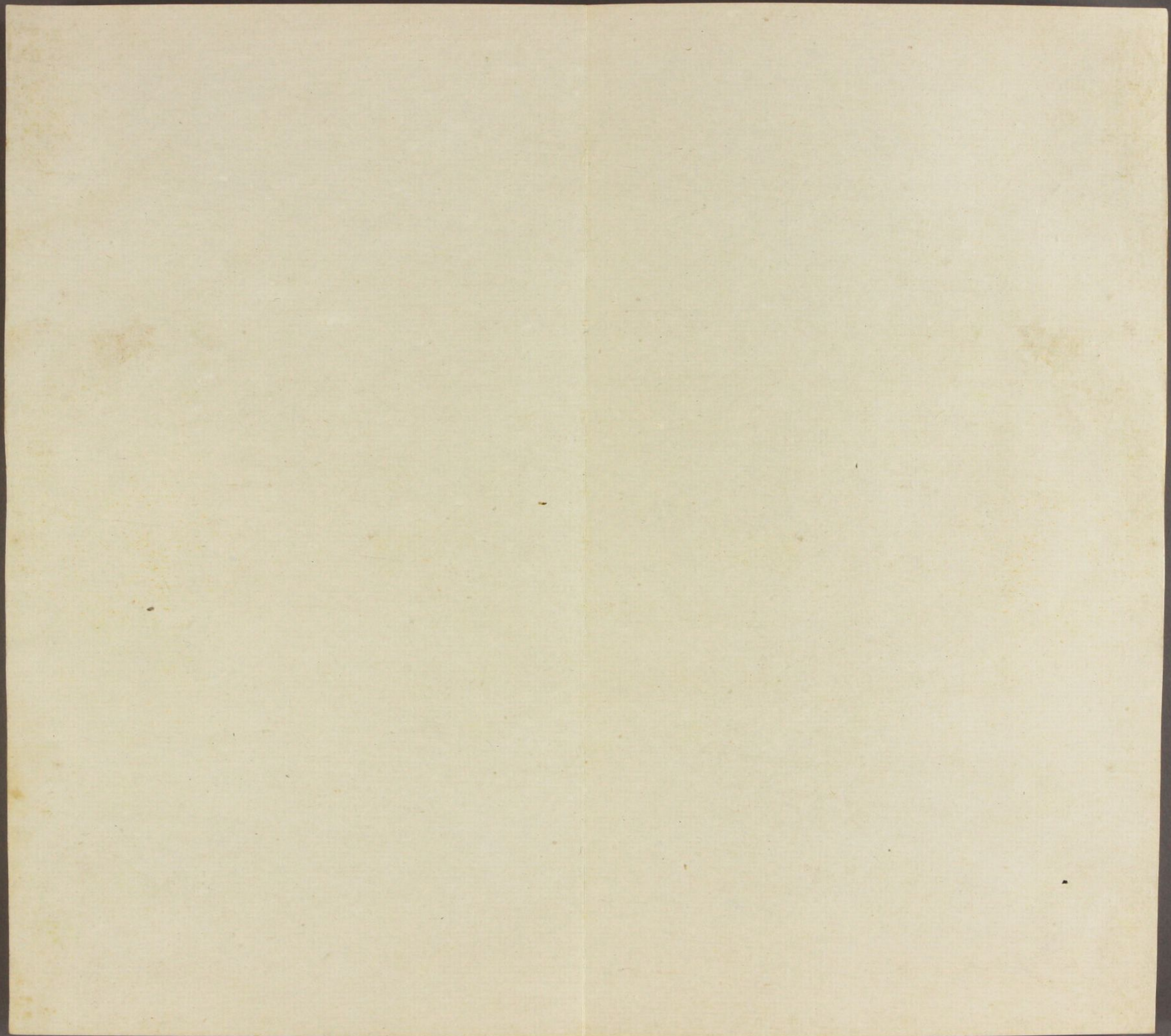
祖姜龍起姜清龍華
奕身楊榮祖趙珎石
諸葛磨介唯那朱法
興司馬雙張顯明倉
景珎王父才陶靈珎

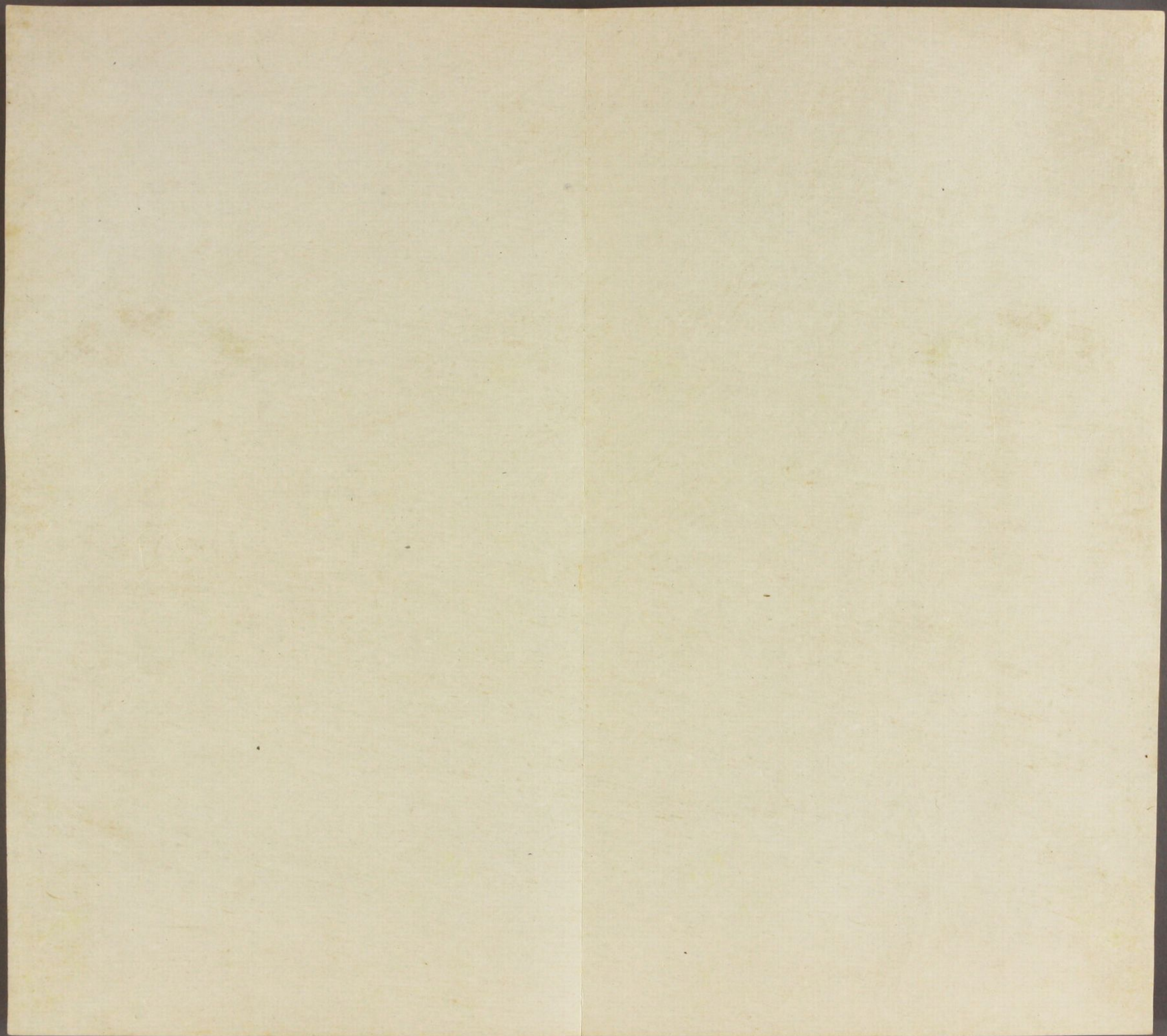
陶晉國許靈壽王拔
張雙雀那董光
僧顯劉洪慶高及祖
李希子永祖憐趙醜
奴王龍王雙劉洛

雀那孫侯伯孫壽之
孫石荷道成杜万歲
趙祖歡宋小才張万
度劉道義宗俱雀那
朱安成上官梨上官

毛郎衛勝賈益生錄
黑叔賈龍潤賈雙王
董佰壽一唯那來祖
景明三年歲在壬
臣

年五月庚戌卯月廿七
日造





景明四年十月
七日廣川王祖
母太妃侯自以
流磨彌劫於法

喻遠囑過像教
身飛達士雖奉
體聰紫暉早頃
骨孤育幼孫以

廣川王祖母太妃侯造像記
(景明四年十月七日)

紹蕃國冰薄之
心唯歸真寂令
造弥勒像一區
願此微因資潤

神識現身永康
朗悟旨覺遠除
曠世無明惚業
又延未來空宗

妙異又真孫息
延年神志速就
胤嗣繁昌慶光
万世帝祚永隆

弘宣妙法度愚
未悟咸教菩提

夫抗音授澗美惡必酬振服依河
長短交自斯乃德音道俗水鏡古
今法生微達孝文皇帝專心於
寶又遇北海母子崇信於二京妙
演之際屢叨未遑一降淨心忝充
五戒思樹芥子庶幾須彌今為

孝文并莊海母子造像表情以申
接遇法生撫始王家身終夙霄締
敬歸功帝在万品衆生一切同福
魏景明四年十二月一日比丘法
生并文皇帝并北海王母子造

比丘法生爲孝文皇帝並北海母子造像記
(景明四年十二月一日)

夫抗音投澗美惡必酬振服依河
長短交自斯乃德音道俗水鏡古
今法生傲逢孝文皇帝專心於三
寶又遇北海母子崇信於二京妙
演之際屢叨末造一降淨心忝充
五戒思樹芥子庶幾須彌今為

孝文并莊海母子造像表情以申
接遇法生撫始王家身終夙霄締
敬歸功帝在万品衆生一切同福
魏景明四年十一月一日比丘法
生於孝文皇帝并北海王母子造

魏聖朝太中大夫
九寔造
仰

亡祖
考太博
靜王
外
蔣如及見
存眷
屬教
就
所
窟造
釋
也
之
容
并
其
立
侍
衆
綵
圓
飾
雲
仙
暖

安是王元變造像記
正始四年二月



此類之存居者亦難
 趣乘起近崇信諸佛
 龍華為舍又彌一切羣
 生居月斯福
 正始四年二月中訖

夫玄宗神迹... 不圖色相... 教... 至象... 對... 齊郡王... 祚體陰

宸儀天... 運途... 惠二門... 福有... 區... 松... 結

齊郡王祚造像記(西平二年七月二十日)

魏靈藏
釋迦像
薛法紹

魏靈藏薛法紹造像記(無年月)

嘉應於冥運分在銘曰
 茲想眇眇述宗靈風潛被神化
 冥通舟輿為本廣濟為功德由
 世重道遠人鳴地願淨境
 圖并泉石楷等雲松
 興平二年七月廿日
 無窮

夫靈跡誕邁必表光
太之迹玄切既敷
灑希世之作自發
林改照大千懷綴曠
之悲慧自潛暉哈生

銜道慕之應是
真悼三乘之靡憑迹
以刊像受暨下
代茲容廉任鑿鑿魏
靈藏河東陸法

二人寺求葭光凍照
之資關峴寧翅頭之
益敢 輒罄家財造
石像一區凡及衆形
同不備列願乾祚興

迺万方朝貫願藏寺
挺三槐於孤峰秀九
蘇於華苑芳 貴
冊繁系璘樛獨茂合門
榮葩福派并葉命終

之後飛進大聖神鷲
六通知周三達曠世
所生元身眷屬捨百
鄣則一鵬斡龍花悟
無生則置昇道樹五

道群生成同斯慶
陸渾縣功曹魏靈藏

孫保失鄉播越

魏北海王國太

幸早死今為保造

像一區使永脫百

苦魏北海王國太

妃高為孫保造

北海王國太妃高為孫保造像記(無字)

