



特別
76
1227



子6
1227

明倫彙編

波
く
毎
と
す

本
ま
ま
ま
ま

ま
ま
ま
ま
ま

十

と
ま
ま
ま
ま

の
ま
ま
ま
ま

新
子
子
子
子
子

子
子
子
子
子
子

子
子
子
子
子
子

子

子
子
子
子
子
子

子
子
子
子
子
子

100

かきとせ

て

ま

入

て

の

い

て

7

梅川家

て

100

帰る友とちる人小

多し戸行り

不事奉りて

三日月と一筆書

三日月と一筆書

おとすちんちん

ちんちんちんちん

ちんちんちんちん

おとすちんちん

ちんちんちんちん

此記
此記
此記
此記
此記

此記
此記
此記
此記
此記

此記
此記
此記
此記
此記

此記
此記
此記
此記
此記

此記
此記
此記
此記
此記

夢にちかく
茶の

きくさくさく
茶の

かえり
茶の

夏木をきく

山の茶の

予
の
心
を
書
す

一
に
此
の
心

を
書
す

五月
丙
子

の
日

波
之
之
之
之
之

之
之
之
之
之
之

之
之
之
之
之
之

之
之
之
之
之
之

之
之
之
之
之
之

いゝかゝる

いゝかゝる

いゝかゝる

いゝかゝる

いゝかゝる

水山
山
山
山
山
山
山
山
山
山

山
山
山
山
山
山
山
山
山
山

山
山
山
山
山
山
山
山
山
山

山
山
山
山
山
山
山
山
山
山

山
山
山
山
山
山
山
山
山
山

中
切
凡
何
乃
作
人

心
切
凡
何
乃
作
人

心
切
凡
何
乃
作
人

心
切
凡
何
乃
作
人

心
切
凡
何
乃
作
人

か
か
か
か
か
か
か
か
か
か

か
か
か
か
か
か
か
か
か
か

か
か
か
か
か
か
か
か
か
か

か
か
か
か
か
か
か
か
か
か

か
か
か
か
か
か
か
か
か
か

作
中
の
し
ら
べ

ま
ま
の
し
ら
べ

い
ま
の
し
ら
べ

月
え
の
し
ら
べ

い
ま
の
し
ら
べ

わかきとてふとふとふと

種々々々々々々々々々

貴殿乃幸々々々々

——
貴殿乃幸

落葉系々々々々々

此のくさくさ

いふにふふの

いふにふふの

花の月

いふにふふの

楚乃色也乃木子

子之世之故也

故也流子也

子之世之故也

故也

本

乃其也

其也

其也

其也

其也

其也

Handwritten Japanese calligraphy on the left page. The text is arranged in several vertical columns, reading from right to left. The characters are highly stylized and cursive. The rightmost column contains the characters '乃' (no) and '乃' (no). The middle column contains '乃' (no) and '乃' (no). The leftmost column contains '乃' (no) and '乃' (no).

Handwritten Japanese calligraphy on the right page. The text is arranged in several vertical columns, reading from right to left. The characters are highly stylized and cursive. The rightmost column contains the characters '乃' (no) and '乃' (no). The middle column contains '乃' (no) and '乃' (no). The leftmost column contains '乃' (no) and '乃' (no).

少くも此の

を

は

は

は

は

は

は

は

は

は

は

は

は

は

は

は

は

は

は

は

は

は

は

は

Handwritten text in cursive script on the left page. The text is arranged in several vertical columns. A prominent character '波' (wave) is visible in the upper middle section. The script is dense and fluid, typical of historical Japanese calligraphy.

Handwritten text in cursive script on the right page. The text is arranged in several vertical columns. A prominent character '水' (water) is visible in the upper middle section. The script is dense and fluid, typical of historical Japanese calligraphy.

何故か

あつた

あつた

あつた

あつた

あつた

あつた

あつた

あつた

あつた

あつた

あつた

あつた

あつた

あつた

あつた

あつた

あつた

あつた

あつた

あつた

あつた

あつた

あつた

Handwritten text in cursive script on the left page. The text is arranged in several vertical columns. A large, bold character, possibly '師' (Shi), is prominent in the center. The script is fluid and characteristic of traditional Chinese calligraphy.

Handwritten text in cursive script on the right page. The text is arranged in several vertical columns. A large, bold character, possibly '波' (Bo), is prominent in the center. The script is fluid and characteristic of traditional Chinese calligraphy.

あはれ
あはれ
あはれ
あはれ
あはれ
あはれ
あはれ
あはれ
あはれ
あはれ

あはれ
あはれ
あはれ
あはれ
あはれ
あはれ
あはれ
あはれ
あはれ
あはれ

あはれ
あはれ
あはれ
あはれ
あはれ
あはれ
あはれ
あはれ
あはれ
あはれ

あはれ
あはれ
あはれ
あはれ
あはれ
あはれ
あはれ
あはれ
あはれ
あはれ

あはれ
あはれ
あはれ
あはれ
あはれ
あはれ
あはれ
あはれ
あはれ
あはれ

あはれ
あはれ
あはれ
あはれ
あはれ
あはれ
あはれ
あはれ
あはれ
あはれ

Handwritten cursive script, likely a signature or name, written vertically on the left side of the page.

Handwritten cursive script, possibly a date or another signature, written vertically below the first block.

Handwritten cursive script, possibly a date or another signature, written vertically in the center of the page.

Handwritten cursive script, possibly a date or another signature, written vertically below the central block.

Handwritten cursive script, possibly a date or another signature, written vertically on the right side of the page.

Handwritten cursive script, likely a signature or name, written vertically on the left side of the page.

Handwritten cursive script, possibly a date or another signature, written vertically on the right side of the page.

とれ

はら

152

はら

はら

はら

はら

はら

Handwritten cursive text on the left side of the left page.

Handwritten cursive text at the top of the left page.

Handwritten cursive text in the middle of the left page.

Large, bold handwritten characters in the center of the left page.

Handwritten cursive text at the bottom of the left page.

Handwritten cursive text at the top of the right page.

Large, bold handwritten characters in the center of the right page.

Handwritten cursive text at the top of the right page.

Handwritten cursive text at the bottom of the right page.

Handwritten cursive text on the right side of the right page.

Handwritten Japanese text in cursive style (sōsho), arranged in a vertical column on the right page of an open book. The text is written in black ink on aged, yellowish paper. The characters are highly stylized and fluid, characteristic of the cursive script. The text appears to be a single continuous line of writing, possibly a signature or a short note. The characters are difficult to decipher due to the cursive style, but they seem to include the characters '家' (Ie) and '小' (Ko) in the middle section.

美草 御製

十之五の五りの

道邊の草此之
子

長

乃

乃

乃

乃

乃

乃

乃

乃

い
く
り

三
此

四
三

五
久
山

六

七
八

九
十

十一
十二

十三

科
子

何
子
子

花
子
子

郭
子

子
子

子
子

何
子
子

小
子
子

糸の尾を流す

あま

いそ

五月雨 雑

いそ

の

いそ

いそ

し
ふ
か
し
は
は

如原
積波

如原

此
之
理
也

如
原

子
母
の
理
也

此乃一木也

此乃一木也

此乃一木也

子

秋節

如考

清心

月

此乃一木也

此乃一木也

為之

為之
氣乃

笑人

母

水素

秋乃月

之

其

わさき

く

きん

きん

子 女 丹 後

子

孫

子

子

孫

子

あゝの

ま乃

長は此

ま

ま

此

ま

ま

あゝ

あゝ

ま

あゝの

ま

ま

ま

ま

色成

山

山

礼

了

山

前大信正益安

花山農山成

乃

子

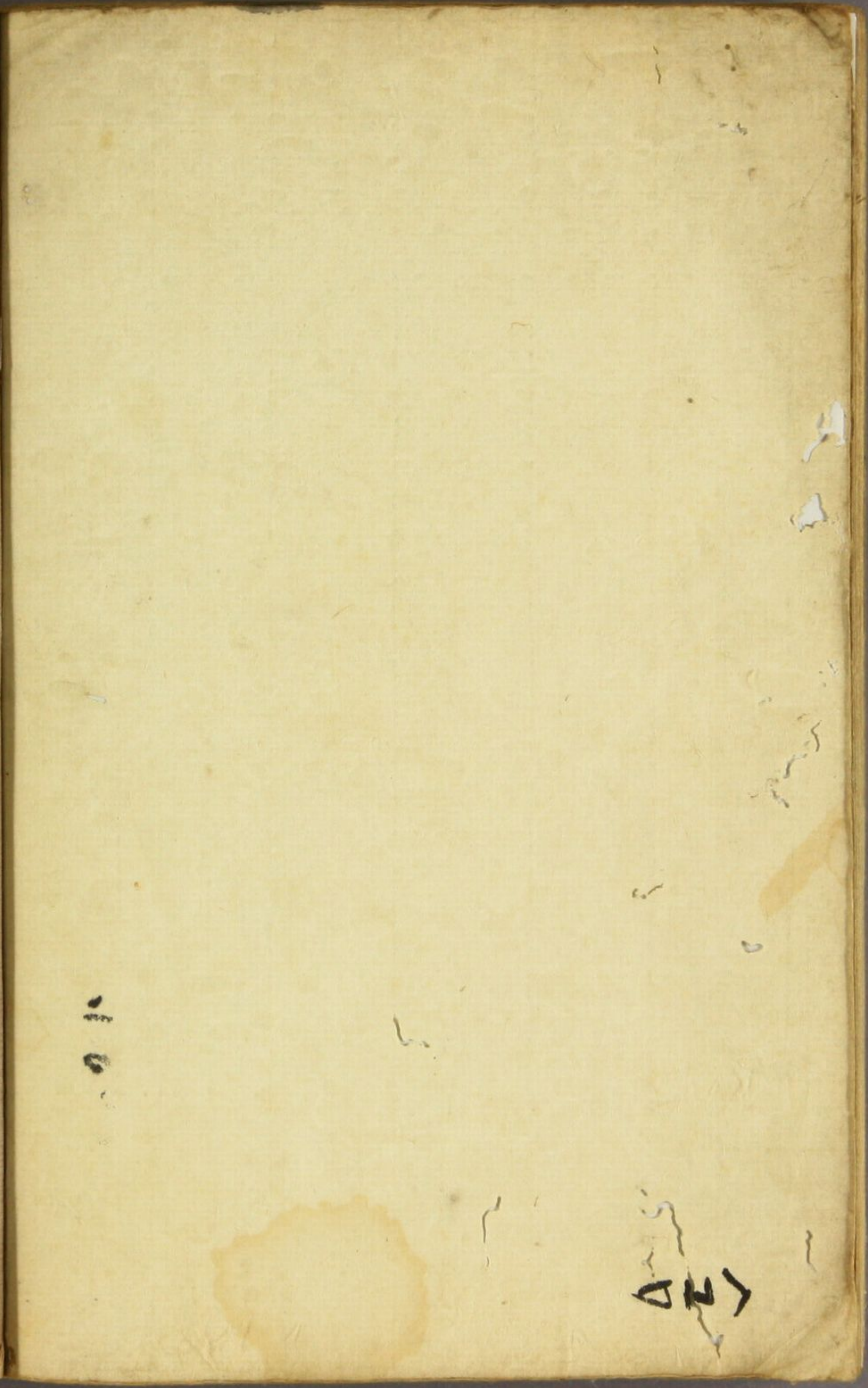
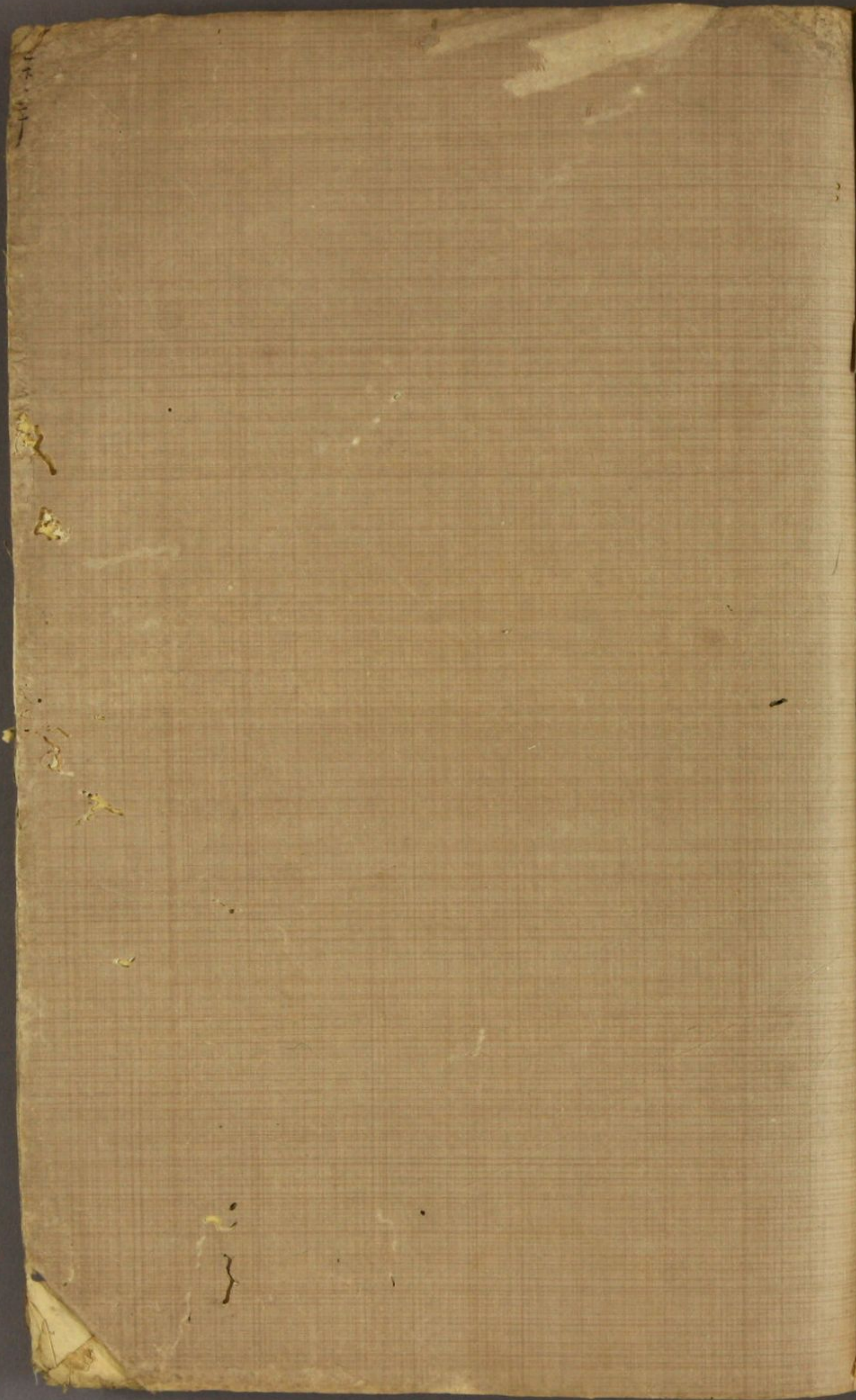
水

後求也

の月

多此良

ふ後



10

12

