



名家手

子 6
72



卷

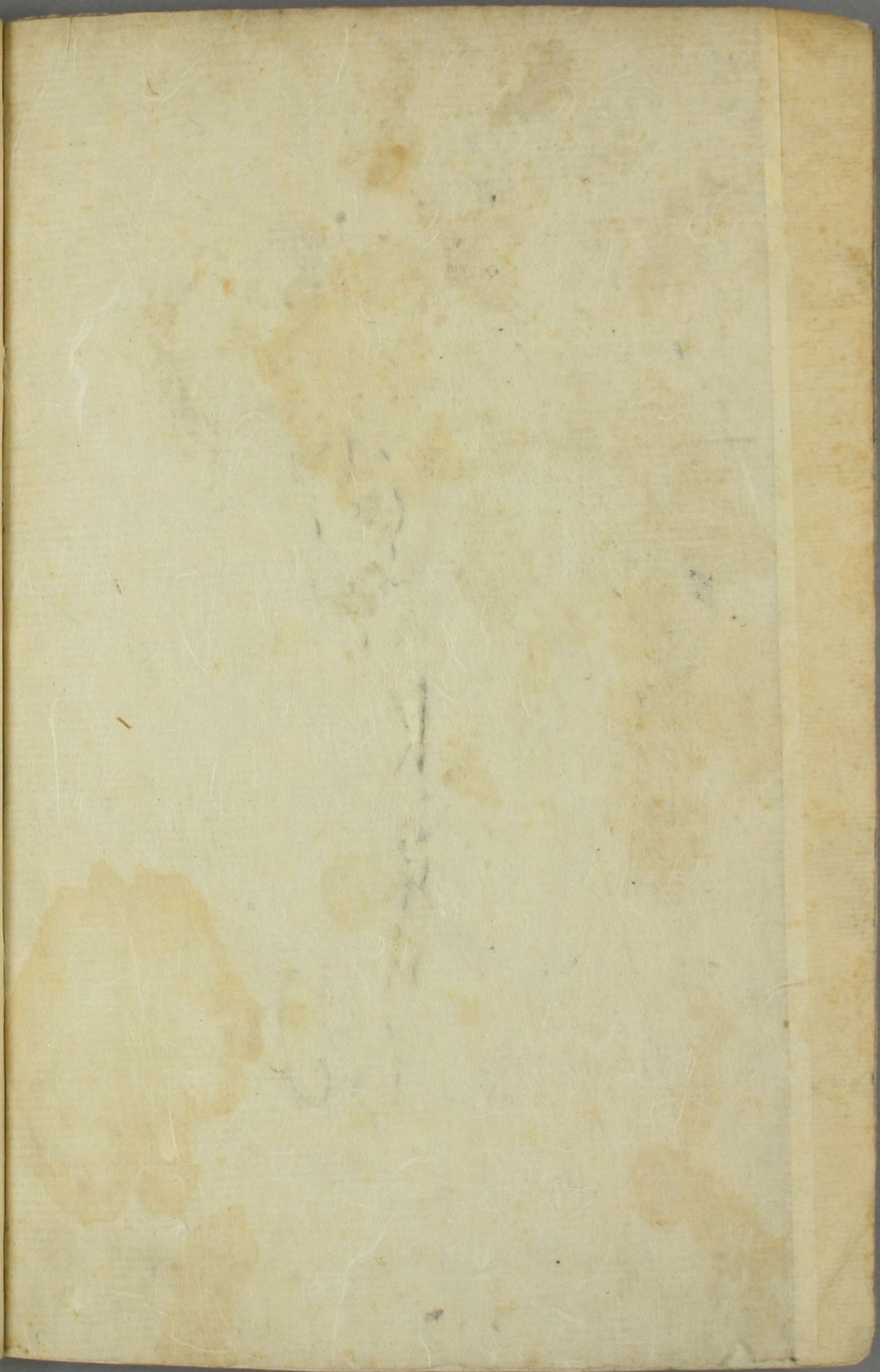
一

无边风月无边色



无边风月无边色

无边风月无边色



名家手簡二集目錄

名家手簡

名家手簡



系 二

名家手簡二集目錄

上卷

新井白石

釋萬菴

石島筑波山人

安積澹泊

貝原益軒

下卷

三宅萬年

香川秀菴

兩森芳洲

香川南洋

平賀鳩溪

龍草廬

新井白蛾



門 6
號 72
卷

神

神

村瀨携亭

飯尾宗祇

松村紹巴

釋澤菴

狩野探幽

奧田拙古

千利休

僧似雲

釋江月

釋浩然

...

...

...

...

...

山入

...

...

...

...

...

...

...

草

草

草

篆

筆心



新井白石

新井白石

名洪後改君羨字在中別号錦屏山人稱劬解由
任筑後守享保十年辛六十九

家系

新井白石
為新唐之沙羅鉢那
子也其父作沙羅鉢

沙後新... 地... 河... 造... 知... 湖...
沙後新... 地... 河... 造... 知... 湖...
沙後新... 地... 河... 造... 知... 湖...
沙後新... 地... 河... 造... 知... 湖...
沙後新... 地... 河... 造... 知... 湖...

少... 多... 流...
少... 多... 流...
少... 多... 流...
少... 多... 流...
少... 多... 流...

新井知由

山... 田

福之山系
作

[Faint bleed-through text from the reverse side of the page]

香川秀菴

名修徳字太冲别号一本堂播州人
任京師

全

美乃山故道也
乃路自山頂
乃乃乃乃乃乃乃
乃乃乃乃乃乃乃

香川書卷一

修之しるる有る事
よまふ事なむ地志也
事初うまひ法宗年を并
ひて律中其地勢
有孫入國り美名
有

予うまひ法宗年を并
ひて律中其地勢
有孫入國り美名
有

兵川書

釋萬菴

名原資号芙蓉或江陵住江戸
東禅寺善詩

知
曲揚
不揚
不揚
不揚
不揚
不揚
不揚
不揚
不揚

自有言

知
知
知
知
知
知
知
知
知
知

齊

海山行女
乃一沙名句
可一室女
物例一
物行
少者
心

入
花
乃
乃
乃
乃

乃
乃
乃
乃

以閑紙一高下高和布帛
以紙南之紙一以紙中凡
以紙不待進也紙不紙以
以紙一紙一紙一紙一

西林東書印

三子相

集

新井功解由氣
木

石島筑波山人

名藝字子游初名正精字仲縁稱与右形門
南郭門人

全

新井功解由氣
木
以紙不待進也紙不紙以
以紙一紙一紙一紙一
以紙南之紙一以紙中凡
以閑紙一高下高和布帛

いかにあはれに
えあるのまじり
はつたにうらな
おゆつたのまじり
えいかにあはれに
えあるのまじり

いかにあはれに
えあるのまじり
はつたにうらな
おゆつたのまじり
えいかにあはれに
えあるのまじり

美阿心之院ニ有
書林
子如仙為
夢

Faint bleed-through text from the reverse side of the page.

香川南洋

名景典字主膳秀菴子

美阿心之院ニ有
書林
子如仙為
夢

當身 正家 正
身 正家 正
身 正家 正
身 正家 正
身 正家 正
身 正家 正
身 正家 正

當身 正家 正
身 正家 正
身 正家 正
身 正家 正
身 正家 正
身 正家 正
身 正家 正

豆豉心 出个 口 名 皮
右 移 一 年 之 口 之 皮
中 年 年 之 口 之 皮
口 之 皮 之 口 之 皮
年 之 口 之 皮
如 付 之 口 之 皮

何 也

清 心 散

也

七 三 十 九 日

安積澹泊

名覺字子先号老圃或常山老牛稱覺兵尚
水府儒臣元文二年没

安積澹泊

此

安積澹泊

安積澹泊

安積澹泊

安積澹泊

安積澹泊

安積澹泊

安積澹泊

安積澹泊

安積澹泊

安積澹泊

安積澹泊

安積澹泊

安積澹泊

如... 公... 書... 卷... 之... 以... 之... 之... 之... 之...

二月

書

卷

平賀鳩溪

名國倫字士異号夙来山人或福内鬼外稱源内
東都人精物産学寶曆中人

全

函
所
通
水
山
石
筆
之
心

香田書付五卷上
可加西九本
十打と上細一
仕与と作と紙番
細字是しと和

去るうと名上

平賀原印

五月十日

花江毒中印紙

竹之物者節下其方也...
 之...
 不...
 為...

九月廿二日

竹田助美松岡宗隆軒

龍草廬

名公美字子明後改君玉又号松翁或吳竹翁稱
 湘門彦根侯文學寬政四年辛七十九

竹田助美松岡宗隆軒
 龍草廬
 湘門彦根侯文學寬政四年辛七十九

草書
一
二
三
四
五
六
七
八
九
十
十一
十二
十三
十四
十五
十六
十七
十八
十九
二十

草書
一
二
三
四
五
六
七
八
九
十
十一
十二
十三
十四
十五
十六
十七
十八
十九
二十

Handwritten cursive text in a rectangular frame, consisting of four vertical columns of characters.

彦根小野田氏

三宅萬年

名正名字實父一号石菴京呼人住浪華享保十五年没六十六

夫
持
修
水
逐
可
形
以
此
中
之
意
所
成
婦
好
以
外
即
在
古
今
亦
好
在
先
以
此
中
之
意
所
成
婦
好



後一十後之在也
中延意中後海以未
仕者之在也
卯多お人此
此係一勝子
之

官字一為持
具又聖積三枚并
少帖お酒
り也是之酒
吾
お

多
下
く
今
今

村瀬 考亭

姓源名之熙字君績稱嘉右衛門

全

考亭
表の
考亭
考亭
考亭

入心者...
...
...
...
...

奥田拙吉

名元繼字志季号仙楼或尚德播州人住大坂

森川舟舟...
...

於右

夫...
...
...
...
...

善なるを
 知る者
 其の心
 其の意
 其の言
 其の行
 其の徳

二月五日

飯尾宗祇

姓三善号自然齋或不審些見外齋連歌道
 能連歌文龜二年没八十三歳

此の白紙の上奥
 には
 能連歌道
 宗祇

千利休

始名千阿弥後改宗易号拙荃也又自然齋泉州産
天正十九年卒七十歳為中世茶道祖

あ 様 舟 目
廿 二 之 烟 之 之
今 乃 廿 中 一 之 舟
此 乃 廿 中 一 之 舟

相 良 友
茶 室 之 名

卯 日 自 之 之 舟
之 舟 之 舟 之 舟

古物ありし

那十條別り

了乳石丸此方

出一年入一歳

此丸は天竺茶葉取
りて製す其味苦上白飯
茶飲す

千條抄

地力茶
百葉茶

是名古茶

是今茶

松村紹巴

号臨江或寶珠菴叙法眼位能連歌
慶長七年没七十九

家孫

中之書是古意
清志色方如青丸
琢泐之態光身
為心及事一上

昔方翰披方今海塩

引鞋 昔人法芳意
新悦心事一花堂
山在何處共好山色
不荒古持一思我
句。年。少。有。志
反躬。心底。土田。法眼

丁酉海防の拙筆
少くは

比心齋
母清之室

養正の室

僧似雲

始名如雲号春雨亭藝州廣島人阿州臨川寺
開山能和歌八十有余没

全

可亭
之威
在亦
之

之しつりー

えめー

の侍とらふ

口本

高日

釋澤菴

大德寺名宗彭号真之又東海暮翁或南海浮生
一凍紹涌法嗣正保二年化七十三

全

之沙新ちつて
似童可人物
事よか
二月
作
中

釋江月

大德寺名宗玩号槽袋子或欠伸子春屋宗園
法嗣寬永中寂七十歲

Handwritten calligraphy in cursive script, likely a poem or inscription. The characters are highly stylized and difficult to decipher precisely, but appear to be arranged in vertical columns from right to left.

全

二ノ州五

Handwritten calligraphy, possibly a name or title.

Handwritten calligraphy, possibly a name or title.

Handwritten calligraphy, possibly a name or title.

Handwritten calligraphy, possibly a name or title.

了々々々々々々々
王了了了了了了了

冒

宗新了了了了了了

狩野探幽

名守信幼名宰相四郎次郎稱采女任宮内卿
法印号白蓮子延寶二年没七十三

全

沙事出好秋
付め沙事出好秋
沙事出好秋
沙事出好秋

いかにかたきはるむね
一本と新ある人け
宵舟正弟の時
出来のんり存
六花の掃地
のい事下りた

一日日号あり
到りし書系
缺れし事と新
六と介とあ
んり存と

はるかに
土曜日の

まがたに
土曜日の

読む
土曜日の

久
土曜日の

あ
土曜日の

あ
土曜日の

ら
土曜日の

と
土曜日の

持
土曜日の

は
土曜日の

あ

Handwritten cursive characters, possibly a signature or date.

Handwritten vertical text, likely a date: 十月十八日

Faint, illegible handwritten text, possibly bleed-through from the reverse side.

Faint, illegible handwritten text, possibly bleed-through from the reverse side.

Faint, illegible handwritten text, possibly bleed-through from the reverse side.

Faint, illegible handwritten text, possibly bleed-through from the reverse side.

