

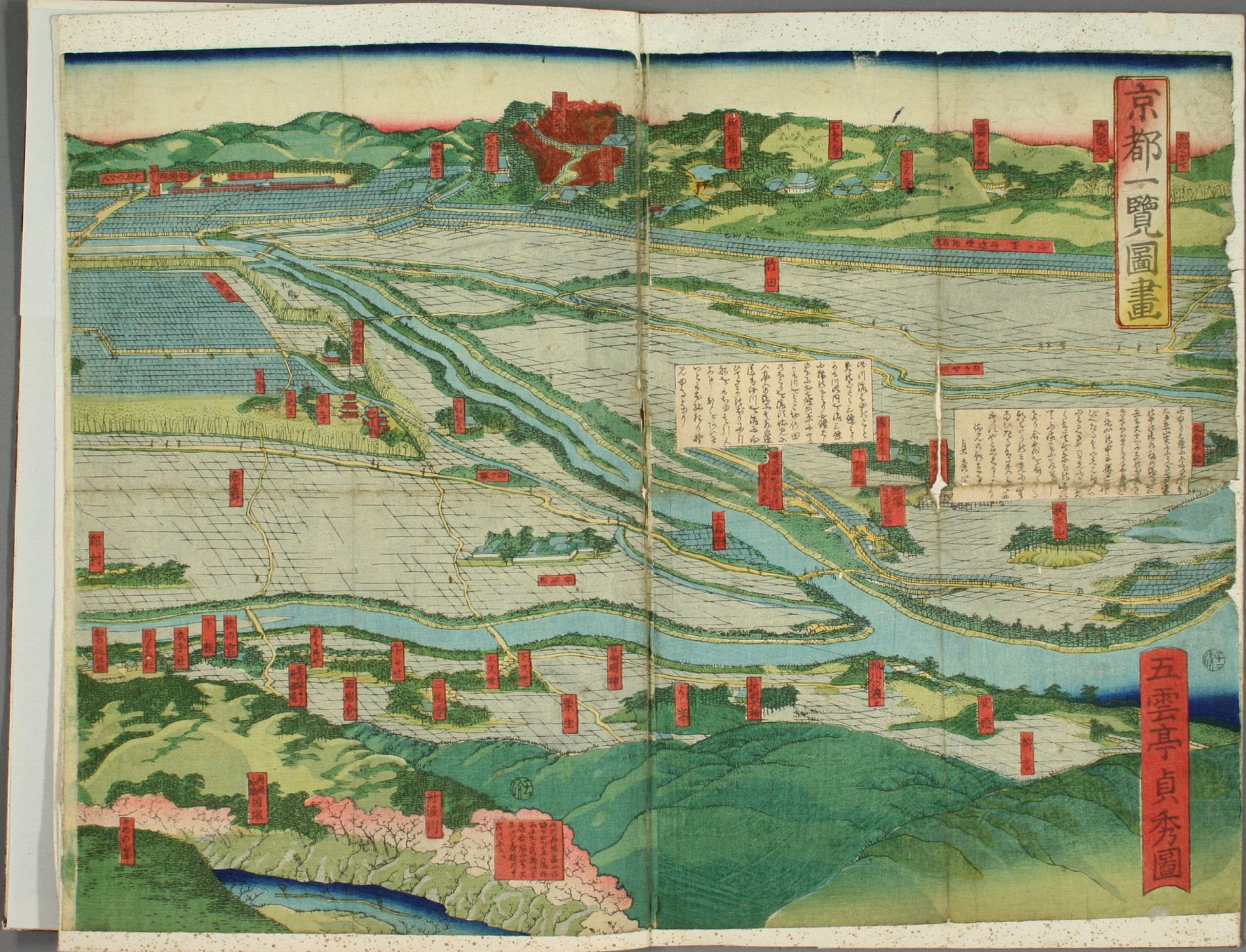
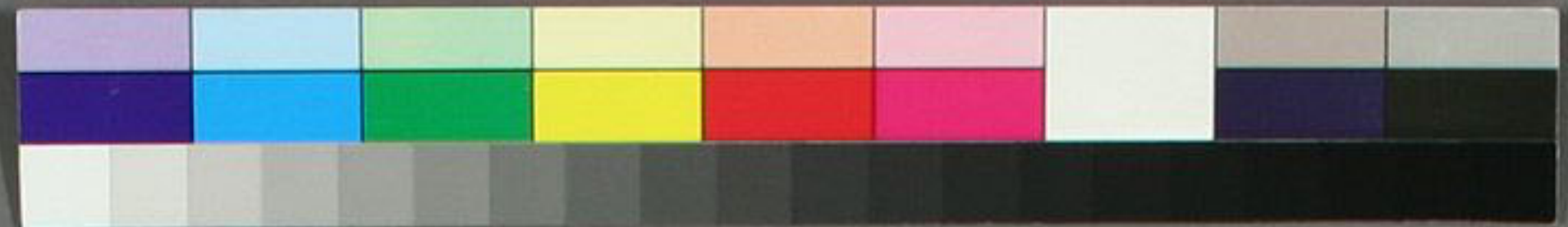


京都一覽圖畫

準特別  
チ5  
4213







京都一覽圖畫

五雲亭貞秀圖

此川流也... 京都の川流... 此川流也... 京都の川流... 此川流也... 京都の川流...

此川流也... 京都の川流... 此川流也... 京都の川流... 此川流也... 京都の川流...

此川流也... 京都の川流... 此川流也... 京都の川流... 此川流也... 京都の川流...







# 京都一覽圖畫



河川流るゆりて  
其流ゆる二條より  
も九川の河を流三條  
も橋たすりて女橋と  
ひつりて河原町と  
乃とて河原町と  
入事人の流るも  
河原町と  
ひつりて河原町と  
乃とて河原町と  
乃とて河原町と  
乃とて河原町と

竹田の七條中今も  
なまはらけの七條中  
竹田の七條中今も  
なまはらけの七條中  
竹田の七條中今も  
なまはらけの七條中  
竹田の七條中今も  
なまはらけの七條中

通天橋

東福寺

権左明神

石山寺

西門

藤の森

大亀谷

北門

石物焼造此 釜の湯

竹田

川せうた

北門不動

西門

東門

秋山

上田

日向明神

瀬川の渡

長岡大御所

定規

うら

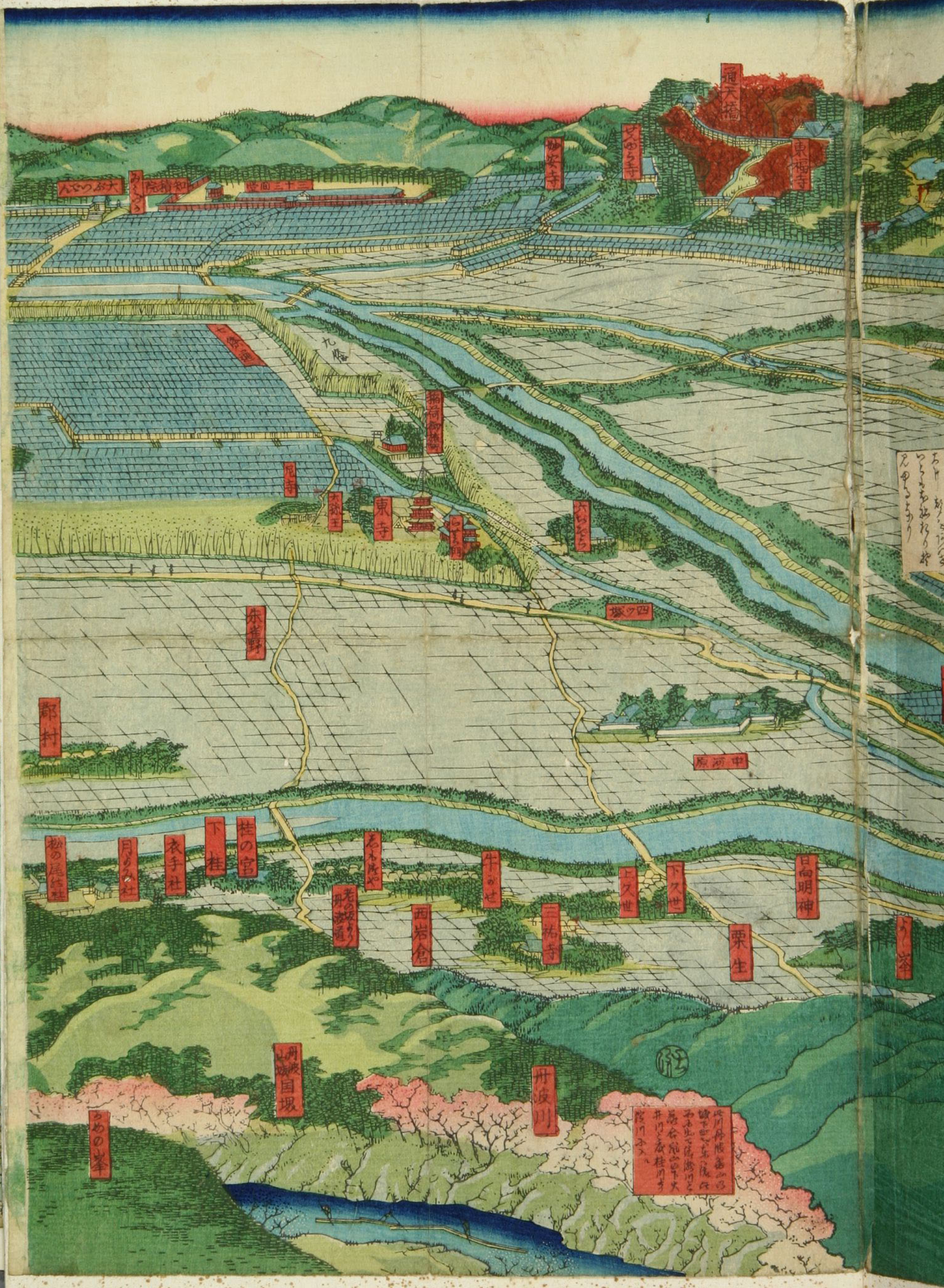
新谷

栗生

# 五雲亭貞秀圖





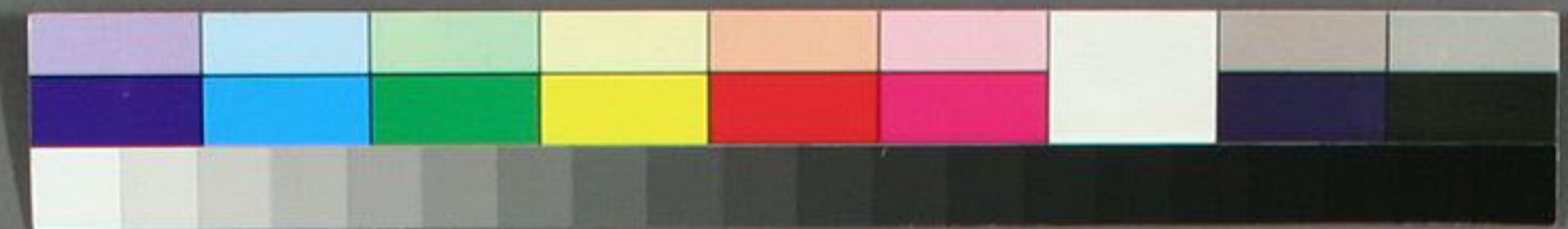


この町は、  
日向明神の  
もとにあり、  
古くは、  
日向の都と  
いふなり。

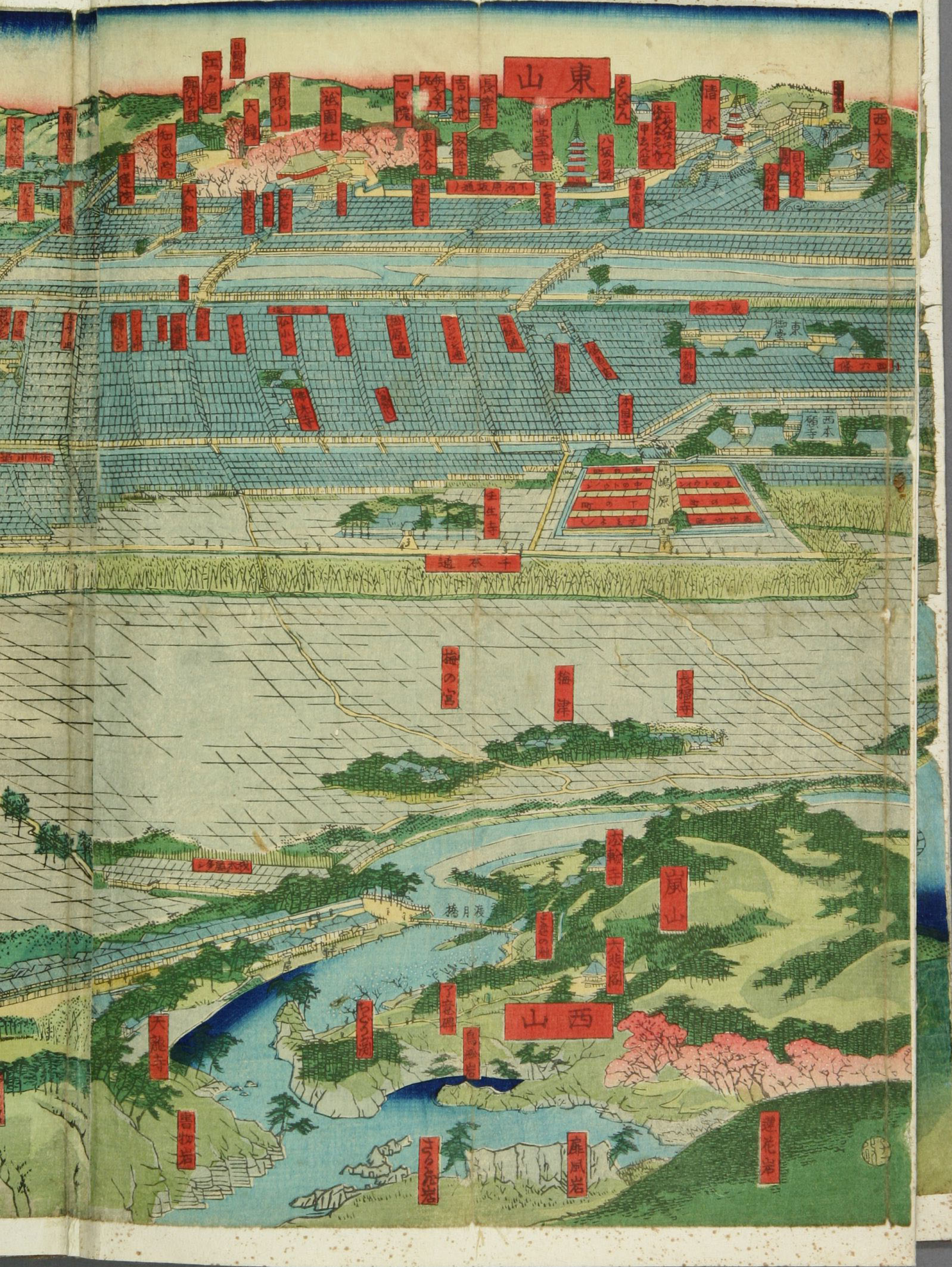
日向明神の  
もとにあり、  
古くは、  
日向の都と  
いふなり。







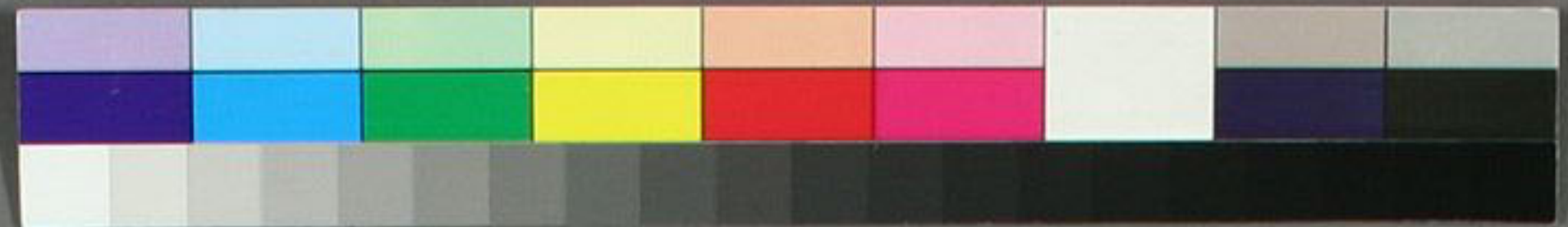












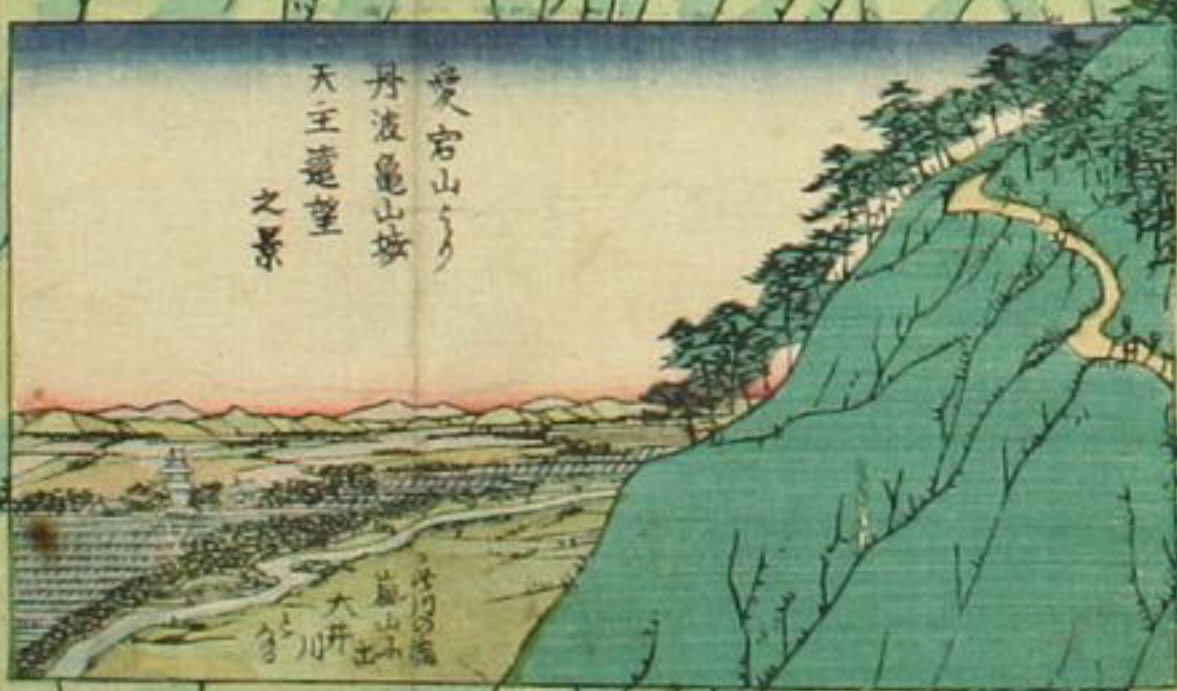
愛宕山  
御所  
御所  
御所

石段  
石段  
石段

大北山

大

東都通油町  
松林堂  
藤岡屋  
慶次郎  
梓



五堂寺  
貞政







五雲亭貞成書







愛宕山

愛宕山  
坊中六院  
勝地院  
福壽院  
教養院  
大徳院  
立成院

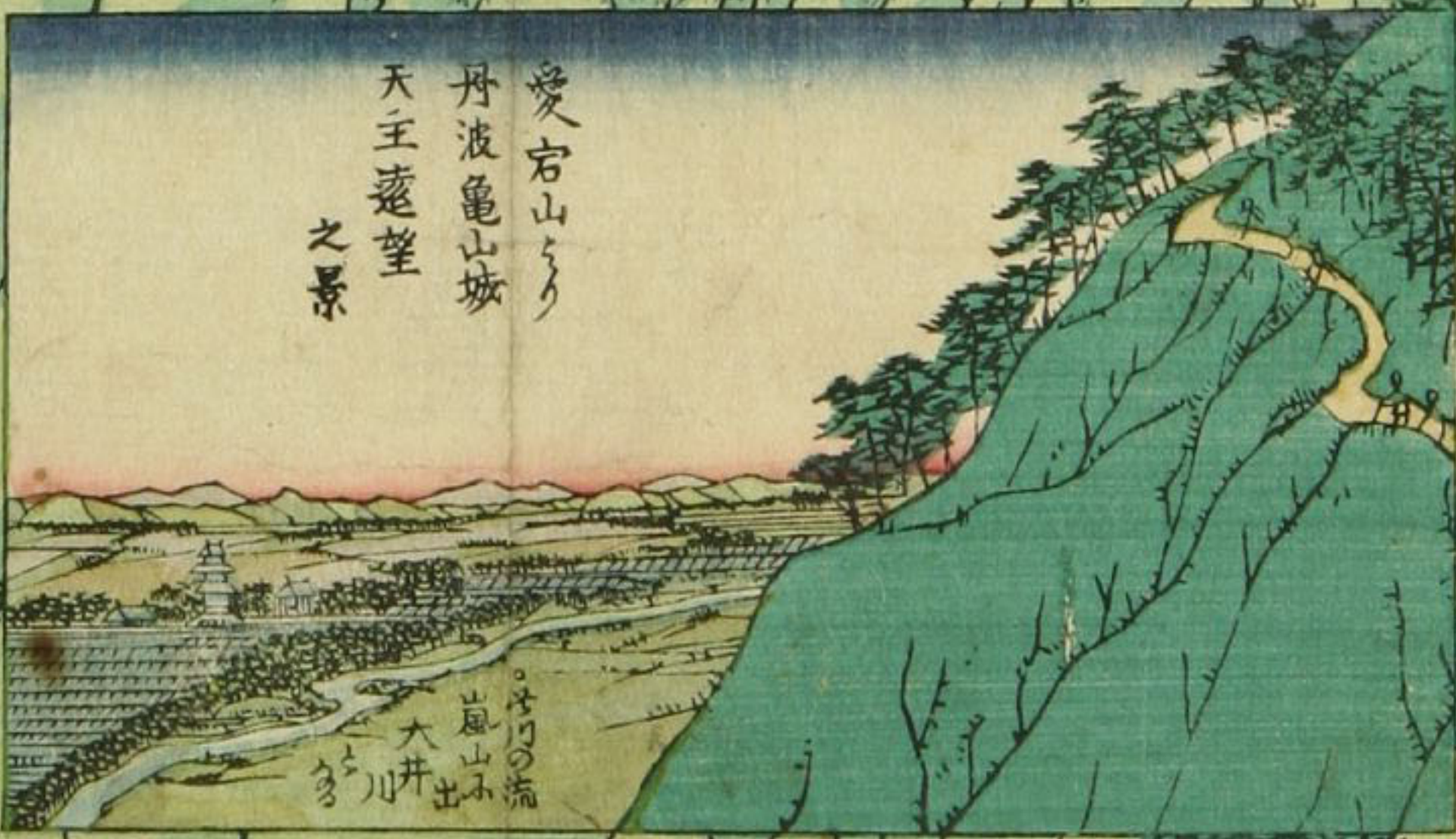
石段大 三十四  
十二、三重右

大明

廿二丁目多廿五丁  
目の間西方  
山の城

東都通油町  
松林堂 藤岡屋 慶次郎 梓

彫工 邑昌



愛宕山より  
丹波亀山城  
天主遠望  
之景

山内流  
山山小  
大井出  
多川

五雲亭 貞成 書





