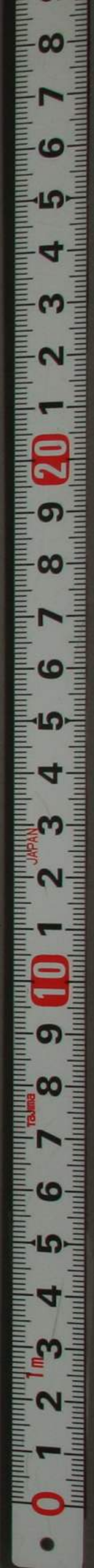




西才京都遊

特別
子5
3825
1



特

門子5
號 3828
卷 1

特



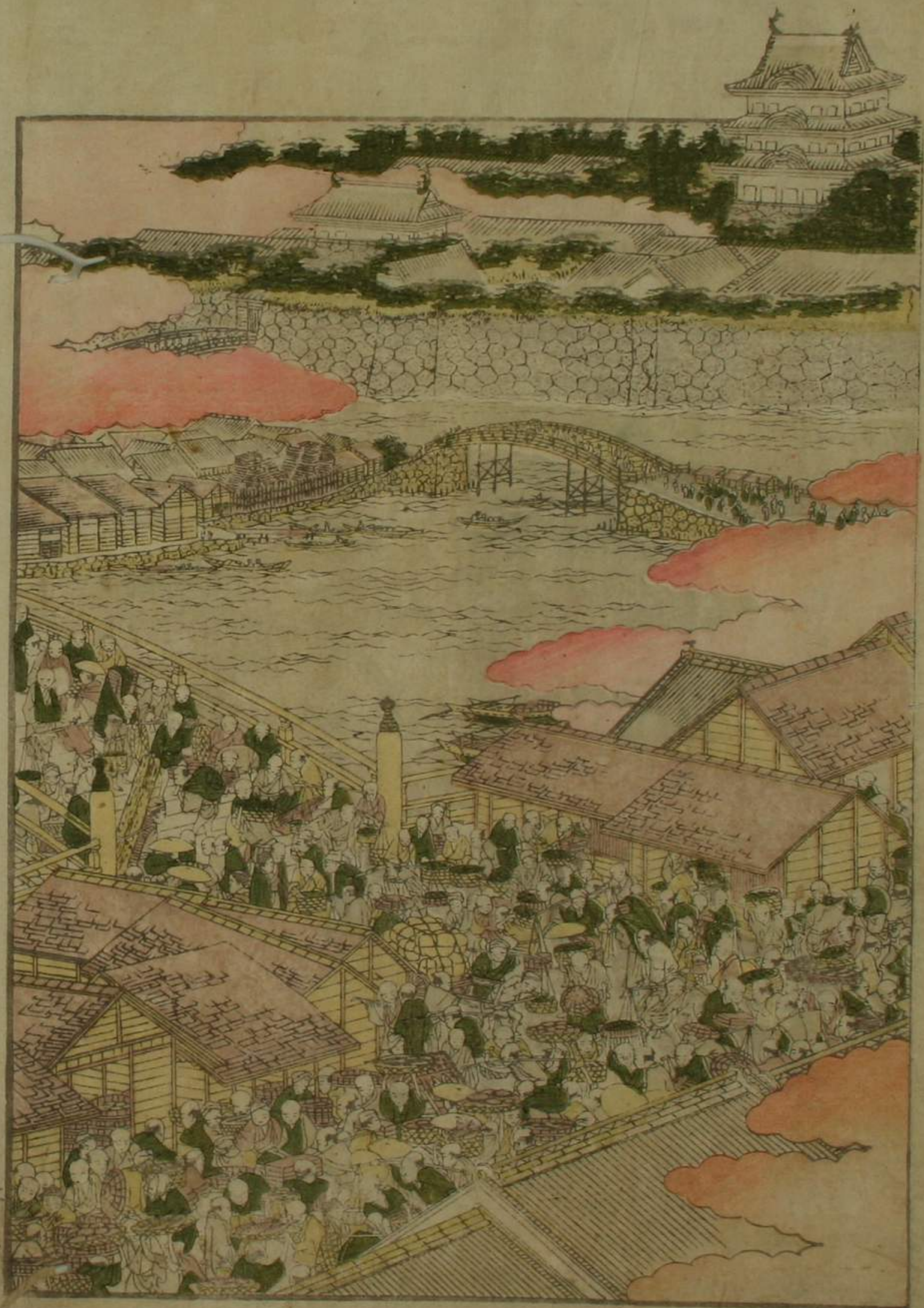
Handwritten text in vertical columns, likely in a cursive script (sōsho). The text is contained within a rectangular border.

昭示二七
九月二日
知

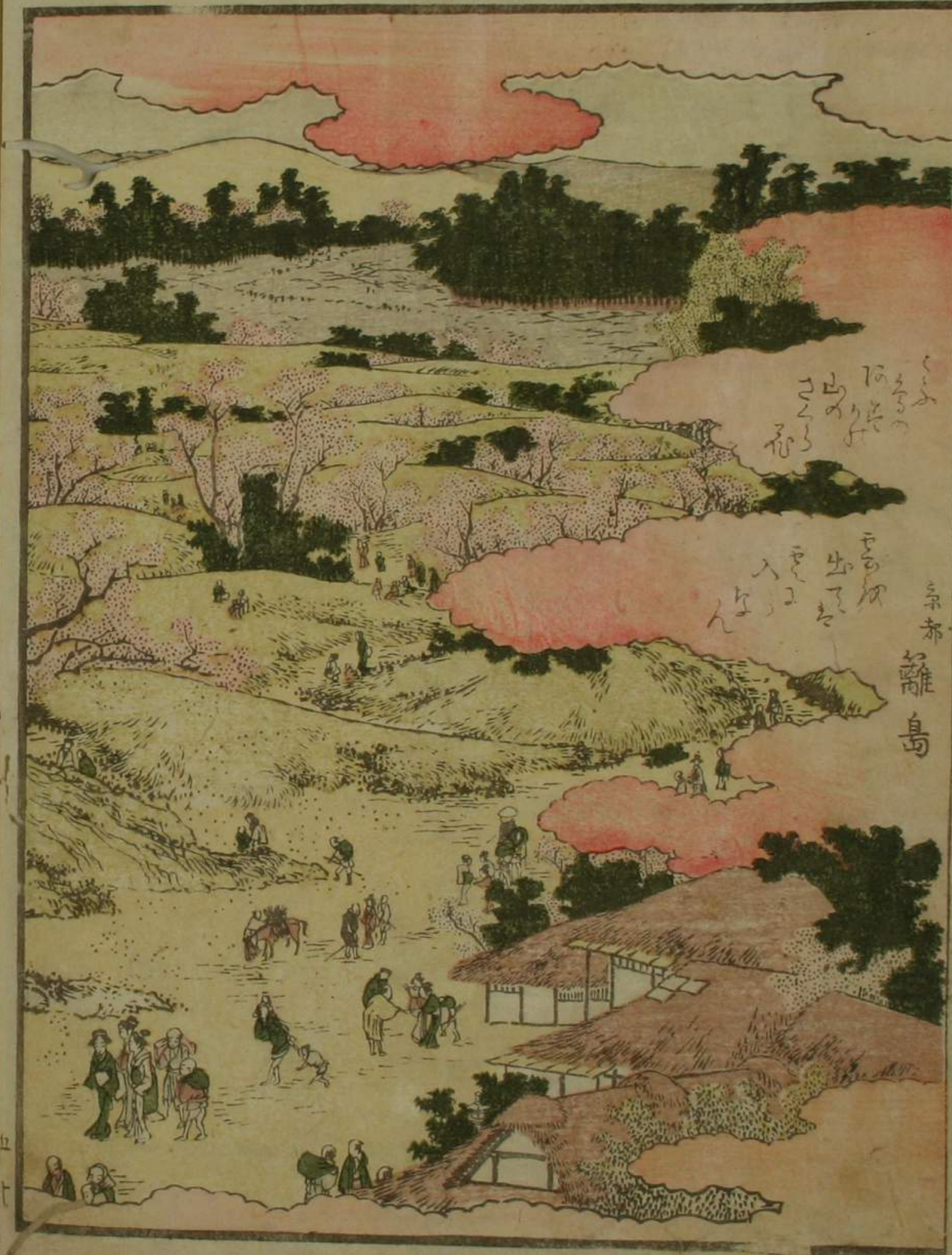


芝神明宮

春景



飛鳥山



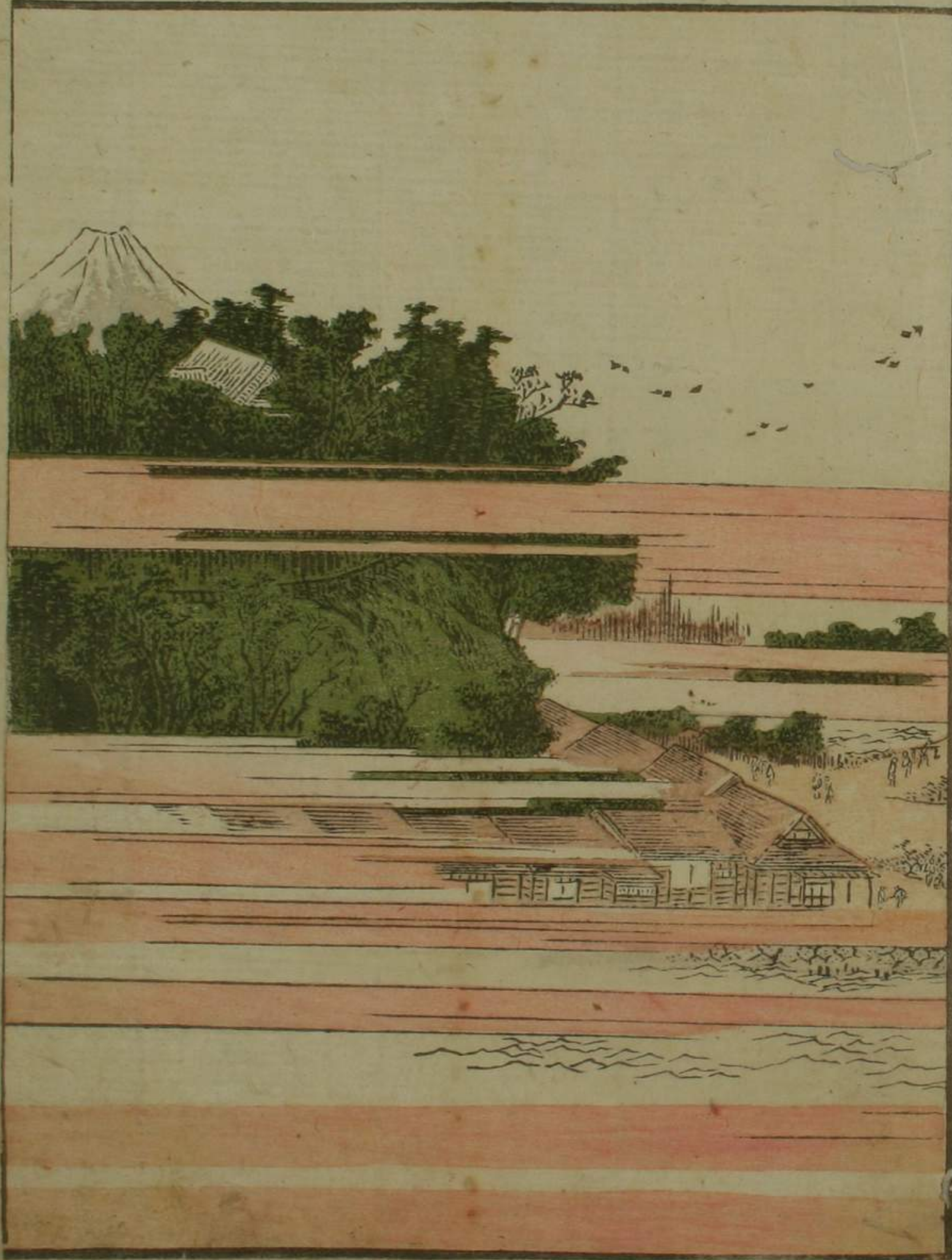
隅田川
春雪

あつたえりて
むつしの玉の
白戸かゝり
かゝるは
まゝに川に那



浅草寺鐘
早稲聴
隅田川雪
垂涎看
五老





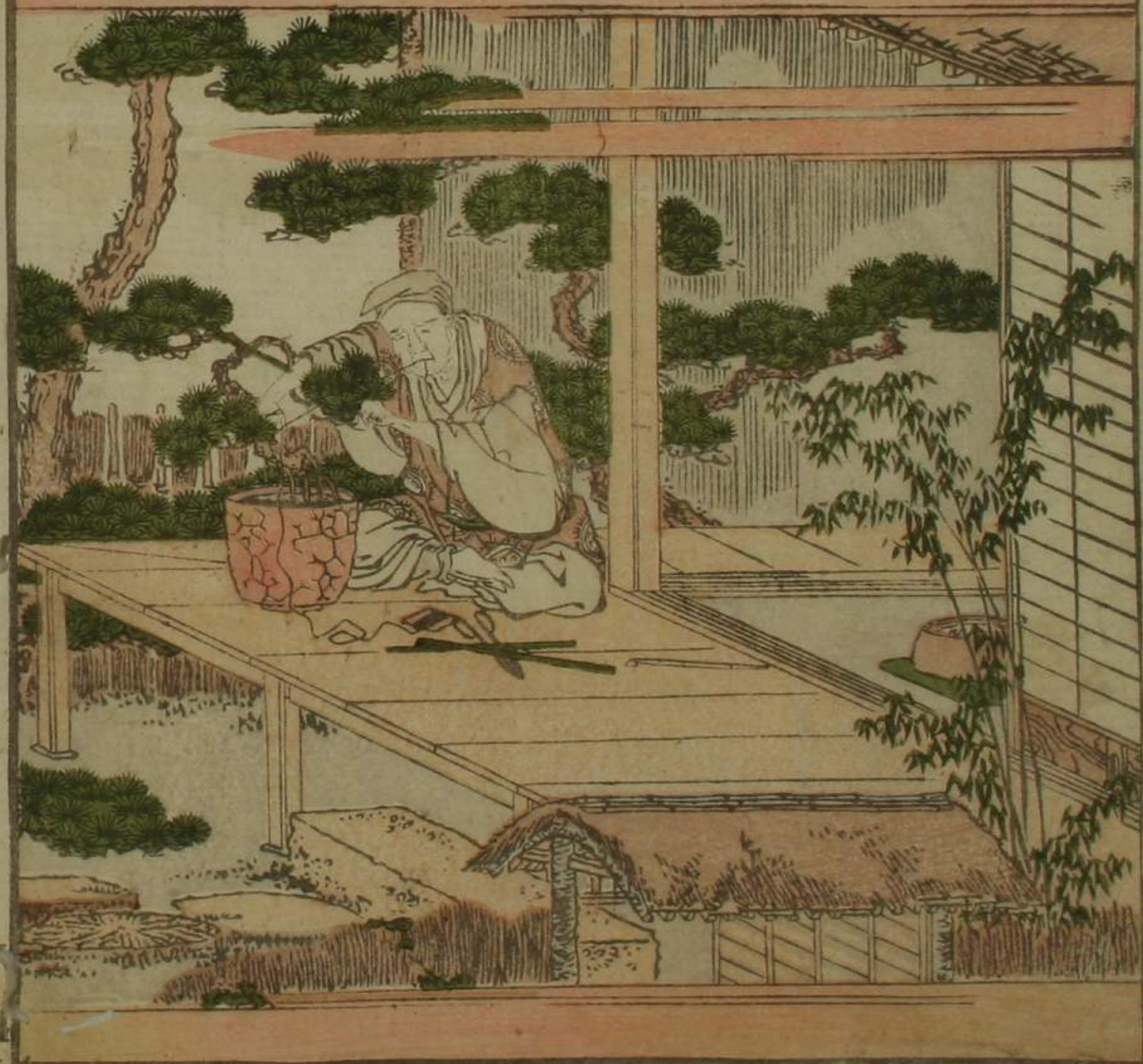
待乳山

喜乳ついで指
 のうとひ今戸をし
 ちまのお傘斤を
 うりりれたのこれ
 君成思へるありぬ
 むうのほそち

右英一蝶戯作



請地
松師



いまくら
代の敷
子年の
狩
松の
石田未得





梅屋鋪





牛島中田屋



