

多  
3001  
卷一-4

紅樓夢圖詠第二冊

通靈寶石絳珠仙姑 姜峇頭  
春袖頭

黛玉 孫坤頭

元春 周綺 沈耀鈴頭

惜春 瞿應培頭

妙玉 王希廉 袁桐頭

迎春 王希廉頭

警幻仙子 顧恒 長春頭

寶釵 羅鳳藻頭

探春 劉桓 武念祖頭

史湘雲 張問陶 元著 周綺頭

王熙鳳 武念祖頭

巧姐 徐渭仁頭

大  
九  
一  
廿  
五  
日  
贈

多  
3001  
4-1



通靈寶石  
絳珠仙草



石琦  
絳珠

石琦

蝸皇一笑春濛濛  
五文星骨飄太空  
碧絲縛繭天無功  
深山如人泣露紅  
攜手荒雲一爾汝  
夜心期拜牛女  
明月三生玉自溫  
春風百種花同語  
羅帕灰飛夢不圓  
瓊樓冷綠催行煙  
芳情不死億萬年  
含靈結怨通真僊

丙子除夕香瓦樓主舉



石自通靈州解愁情天如夢渺  
紅樓尊空北海虛前約香散南  
豐憶管遊看到子孫能幾輩  
遺將翰墨足千秋披圖無限  
黃墟感青淚非閩兒女流

紅樓夢畫象四冊先師玉壺外史醉心  
愧之作簡香李光祿所藏充祿好客如

仲舉凡名下主詣海上者無不延納為懷丁  
亥歲薄游滄瀆訪先祿於綠波池上先師  
亦打槳由浙東來題矜問字頗極聊交之  
歡暇日曾假是冊快讀數十周越一季先師  
先祿相繼歸道山今墓木將拱圖畫易主  
重獲展對漫塗成句感時傷逝凄過山  
陽園遂矣道光癸巳夏五月下浣客上洋  
官解之画禪琴趣室駐兩孤坐并志  
真末玉峯隱梅道人顧春福





普  
幻



恨窟情天雨覆雲翻豈有盡期記高唐一枕真  
原是假遊仙兩度我竟為誰斟酌悲歡裁量思  
怨風月憑伊好護持釵鈿冷有彩雲一曲說盡  
相思蛾眉憔悴如斯看花落何能返故枝嘆  
鬢歌燕舞量金難買紅愁綠恹織淚成絲收拾  
殘棋仍還故我蝴蝶芳魂乍醒時雲中笑問茫  
茫世界可要情癡

調寄沁園春

丙子冬杪題

顧恒荃士甫



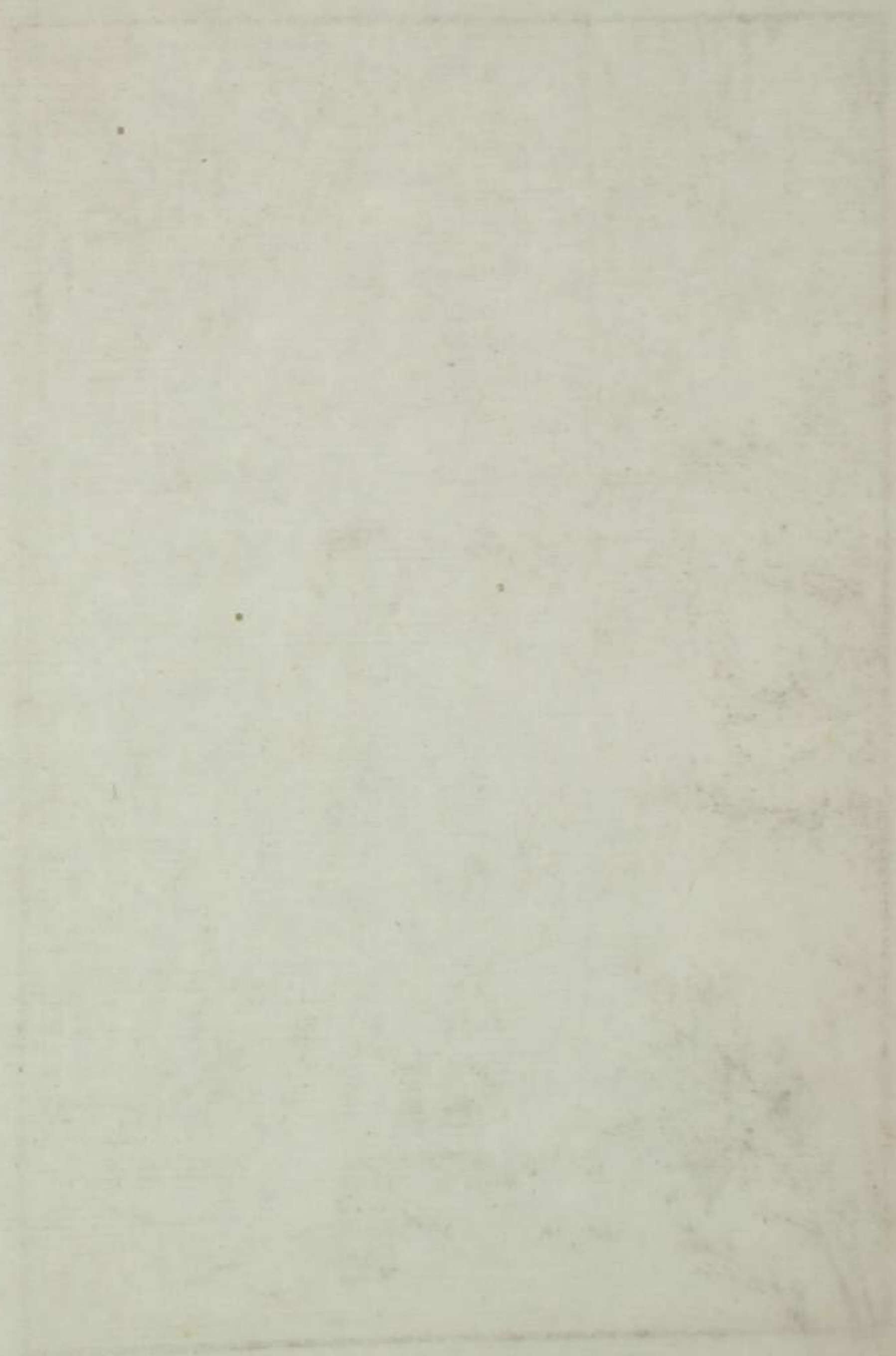


孽海情天兩渺茫  
尤靈瑞雨總荒唐  
悲歡何與神僊事  
抵死催人早散場  
兒女纏綿亦可哀  
心香燒盡未成灰  
近來癡寤濃於絮  
只恐晨鐘喚不回

警幻仙子

長春





英皇夜汎紅絲瑟寒入瀟波子蘭質承淚幽篁點々斑一生盡是含愁  
日卿家少小尚粧樓薄命梨花不耐秋故園高堂俱早世外家戚里盛  
通侯道一且看車至蘭綺繁華照天地長日雖邀掌上憐尚風誰識心  
中事名園春色到瑤臺雅蝶嬌鬪作隊來賞月不關金屋成時花爭泛  
玉交杯眾中別有同心處宜笑宜嗔無據紅燭宵深憶過尋綠寔畫  
靜同依絮從來幽恨已難禁從此南愁日又深當戶每憎鸚舌喚斷腸  
唯摩鳳牋吟閨中女伴稱詩格湯許才華世無敵誰道風批月抹詞無  
雅粉泣珠啼迹雨過雕欄取次行落紅滿途又傷情封泥為葉埋香塚  
殺粉親書瘞玉銘歸來日日無言空病瘦強梳裏意緒唯憑自  
知泪絲時背旁人墜一點孤燈照綺櫺輕魂容易逐罡風笙歌何處金  
堂沸環珮今宵繡閣空平泉回首傷遺事廿苑紅愁滿地瘦影伶俜  
望不來名滿猶鎖禁箜篌翠

丙子冬月 漱厂孫坤顯





豔冠羣芳推絳紗風流無媚暈初霞瑤室仙蕊知  
多少此種溫推第一花泥人風韻本天然秀色明  
可餐解識芳蘭真竟體阿儂別服冷香丸官麝新  
須一串金濃香染袖貯深一雙玉腕白於雪忍俊有人  
情不禁一種溫柔偏蘊藉十分渾厚恰聰明檀奴何福  
能消受空賺紅顏誤此生

癸未長至羅鳳藻柳山氏題  
於梨雲館





榭房更比碧天深  
春不常笛恨不禁  
修到紅顏非薄命  
此生又缺女兒心

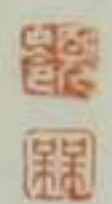
己亥初冬上浣

綠君女史周綺題



宮花含笑對新妝  
雲髻風鬟下御床  
儂是承恩香殿裡  
也應仙豔冠群芳

嶺表題於石似竹齋







拾得殘蕉試墨新桐陰小立  
月如銀海棠開到秋逾媚合  
替羣芳作主人 蛾眉遠嫁  
氣心傷太息三春景不長鉄  
甲聲中銀燭艷小喬真箇  
配周郎 劉樞鴻父



千金穀價不羈才  
伉爽人宜秋爽齋綺閣  
賢名蕙婦職芳園  
韻事騁吟懷玫瑰刺手  
香偏好甘蔗旁生味  
轉佳只惜匆悲遠嫁  
封侯夫婿在天涯

蘭因居士





惜春

竹園

玉鑪清曉炷沉檀  
筆研香燈一几  
安買得十千新絹  
素畫他三百曲  
蘭干棠花社裏秋  
吟嬾踈磬聲  
中粉墨殘悟徹  
太虛真幻境  
此生  
六合老蒲團

菱紅豆生子治題於醉寧面





樽設芙蓉筵面玳瑁玉尊以霞爲酒小院  
重簾扶出一枝花夜悄不管石磴雲窩漫  
贏得粉融香透殿裏芳婪尾杯深扶頭  
眠起睺痕逗 歲鈞猶記東底爭奈花  
陰拂裏新涼偏驟軟立東風約畧夢回  
時候更向人羅襪香鈎繫不醒蝶惹痕  
歛鏡裏開重理嬌鬟未審噙笑口

倚羅香題史湘雲

張向海



蟬	句	穉	藏	內	死
鄉	月	庭	偷	醜	真
	三	開	睨	顏	爛
	受	幽	落	柔	得
	宦	興	英	靡	多
	影	來	中	醉	態
	寒	同		嬉	態
	塘	調	抽	慵	獨
	妙	倚	身	何	出
	思	關	悄	處	君
	狀	聯	出	潛	釵

虞美人 閨咏 史湘雲

仁山

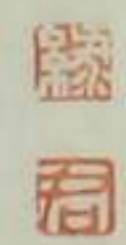




席翻脂粉醉飛觴酒力難支近夕陽無  
限春風困春睡不勝紅雨覆紅妝倘非  
玉骨還宜暖幸是水肌未碍涼一種癡  
態又嬌怯畫工要畫費平章

史湘雲

紫蘭主人綺





六根淨了自是至手無惱絕礙處  
應似落青眼隨好把空 能聖神  
理氣味與語清新何事不逢 叙佛  
意

西溪外別子題好句

雪堂



玉容帶与襟華瘦  
圍棋小劫  
禪心遠者火有前  
因博戲  
外人  
息茶客小坐  
知已誰堪  
數  
外  
有餘音  
孤聽  
指  
澹  
波

善以隆曼

梁南題





王熙鳳

和奇

個儻風流四座驚金閨獨許占寸名解  
圍慣博諸郎架戲絲常怡大母情不避  
嫌疑原脫略便招猜忌只聰明僮奴中  
酒真狂瘕百犬何勞更吠聲武愈祖





依佛經曰劫持時  
如算文高象不齋莫  
謂先無見如能本生磨  
打眉夫矣

己亥小春

全居子書







巧姉



翠擁濤翻鷺飛魚散淩源怕上層樓幸  
溪山深秀廊閣清幽海地綠雲渺灘  
流水悠南干十二傷心何所乳滿汀洲  
衡  
門栖息狼藉四苑天教常盡閒愁且  
過珠飄粉墮春又成秋不分重經前地  
十年一夢四鷗幾回腸斷雕簾珠幌圓  
月當頭

雨中花慢

徐渭名倚聲



