



素袍小袴

内衣ニセ不立  
コレヲニッエルト云  
故赤モキ  
小袴平絹色ニシテ  
又ニコレ  
胸紐目録  
内衣カケ曳キコト明  
但不定  
腰胡  
袖  
明  
胡  
袖  
明  
胡  
袖  
明  
胡



退紅  
荒染ヒ云地布ニ赤紅染  
依家全持皆持  
五月之  
袖  
綿  
手  
拵

布衣  
古ハ布衣ヲカキヌト  
ヨム今ハカキヌルヲ  
布衣無ヌルヲ布衣  
後不定  
近年平絹  
或練貫用ル  
古実ニカラス



長絹  
地指好又生絹  
色不立  
長絹ハ裁縫ニ存ル  
各ニアラス四寸ノ絹  
各也然レモ中比ヨリ裁  
縫ノイトナリテ  
蛮領ヲ水テトシ  
方領ヲ長絹トス  
内衣ツナリニ有  
紅梅緯紫父怪紅



細長  
白洋襦初意甲  
地白  
胸紐紫  
細紐紫  
叔袴サニスキ  
着用スルアリ



秦画清



秦画化



中長末近



寶治元年十月院御隨身



寶治元年十月院御隨身



秦久射

秦西利



秦  
直  
利

秦  
直  
利

秦  
直  
利



秦久頼



秦頼方



秦弘方



寶水三十一廿七  
古畫之寫人馬

名畫為家鄉筆跡

賴庸朝臣畫



古畫之寫人駟九

名書為家卿筆跡之傳

賴庸朝臣筆

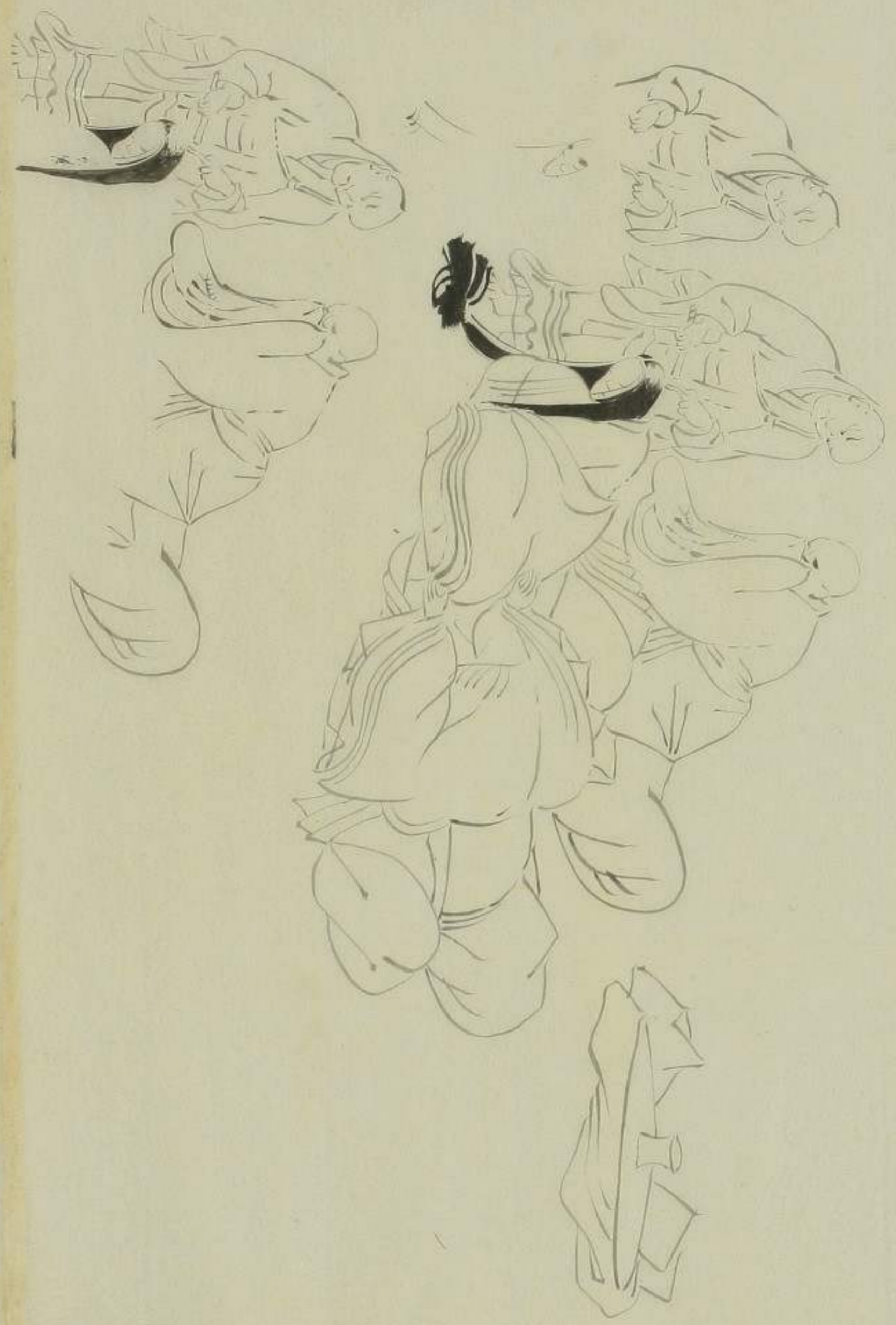






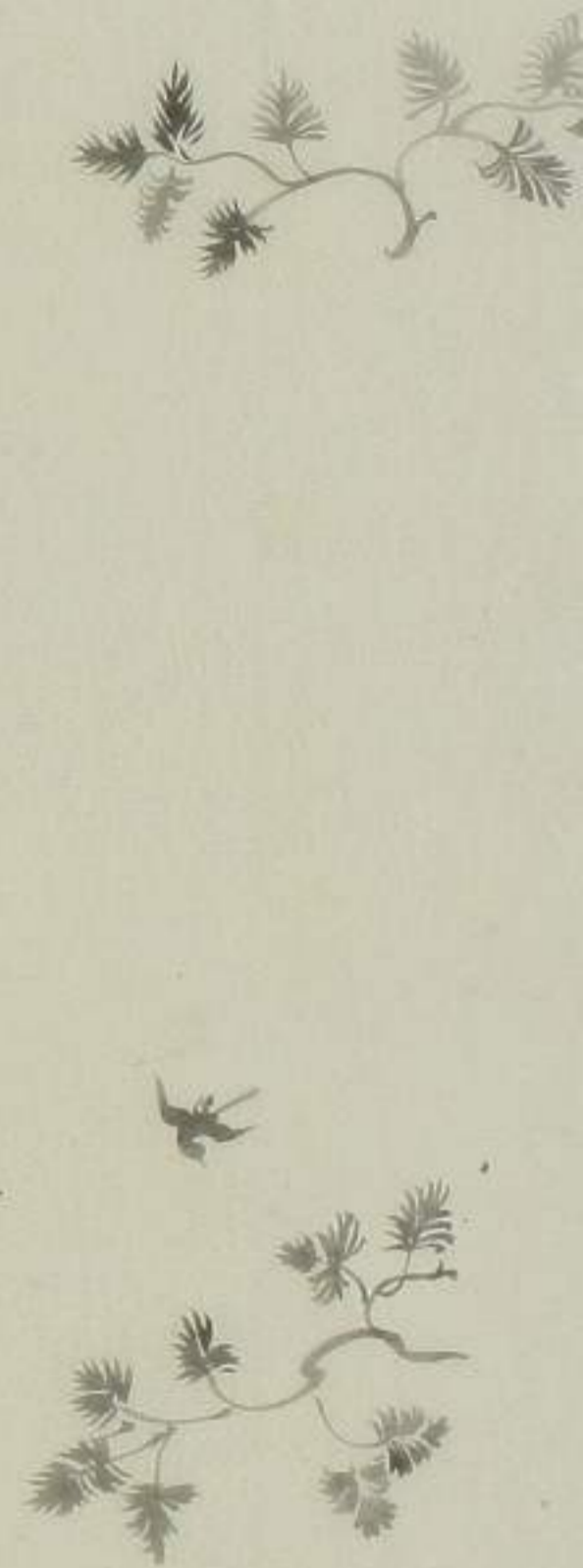
法隆寺所藏  
義福所院御物錦  
故寫之

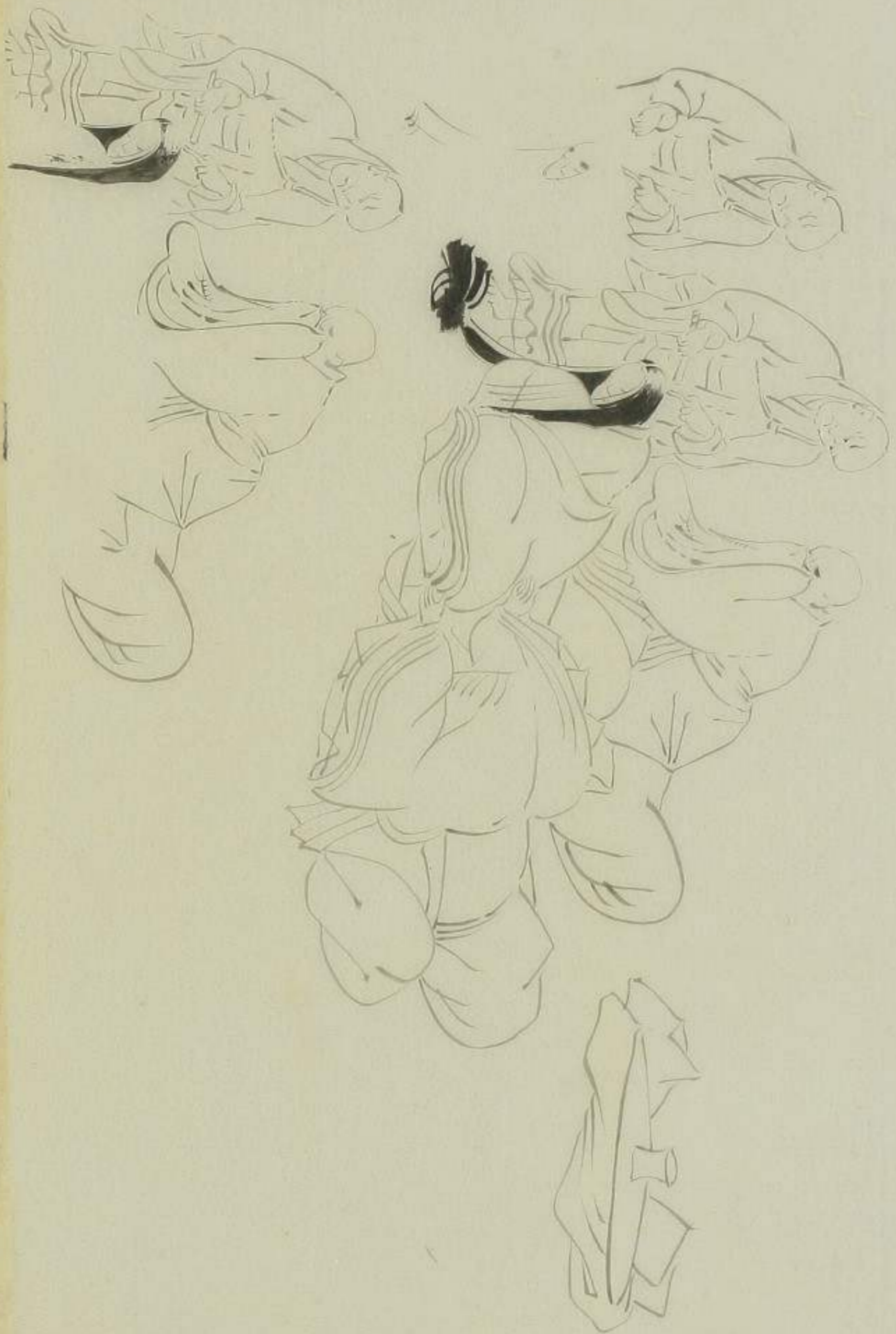
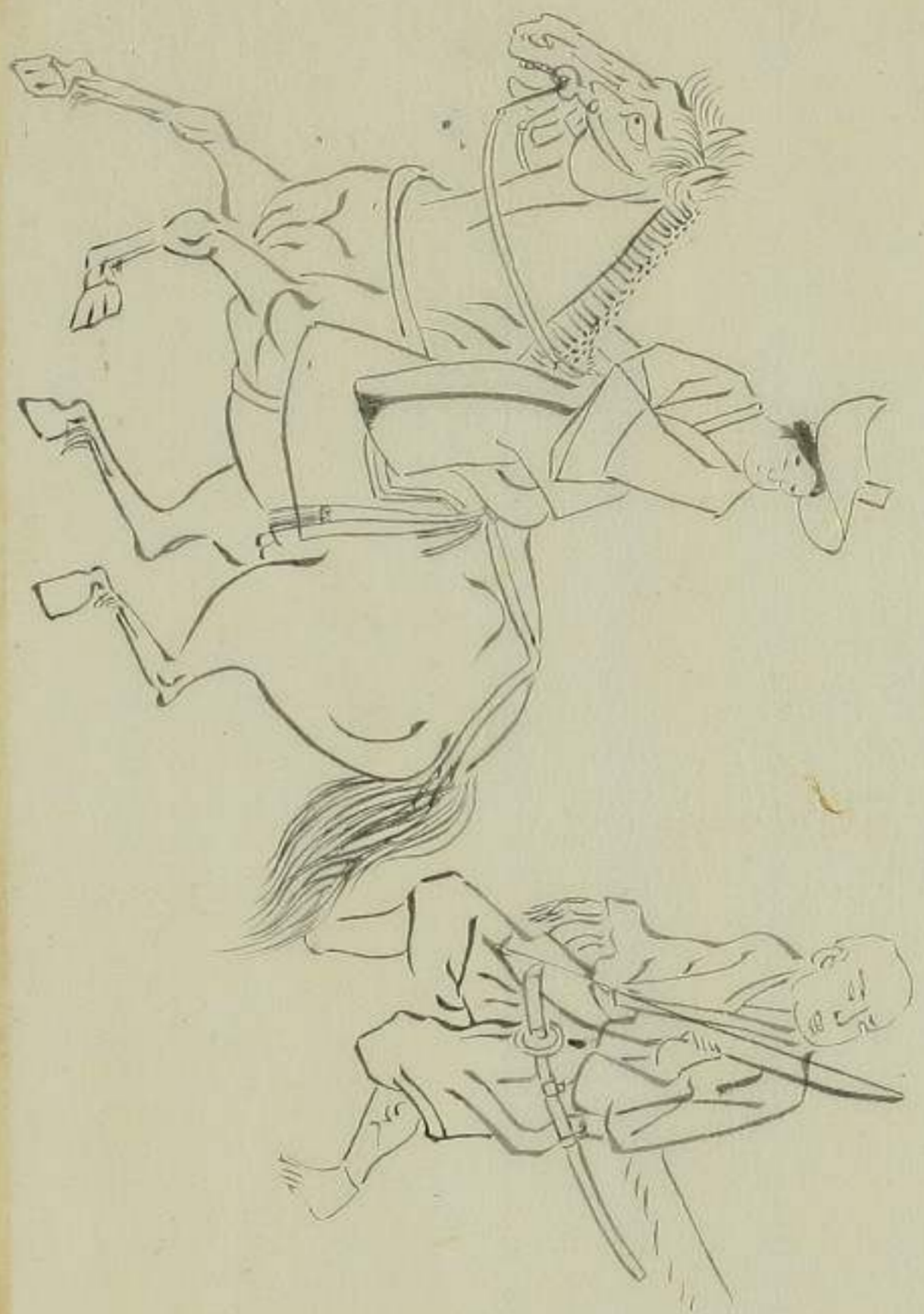
摩多

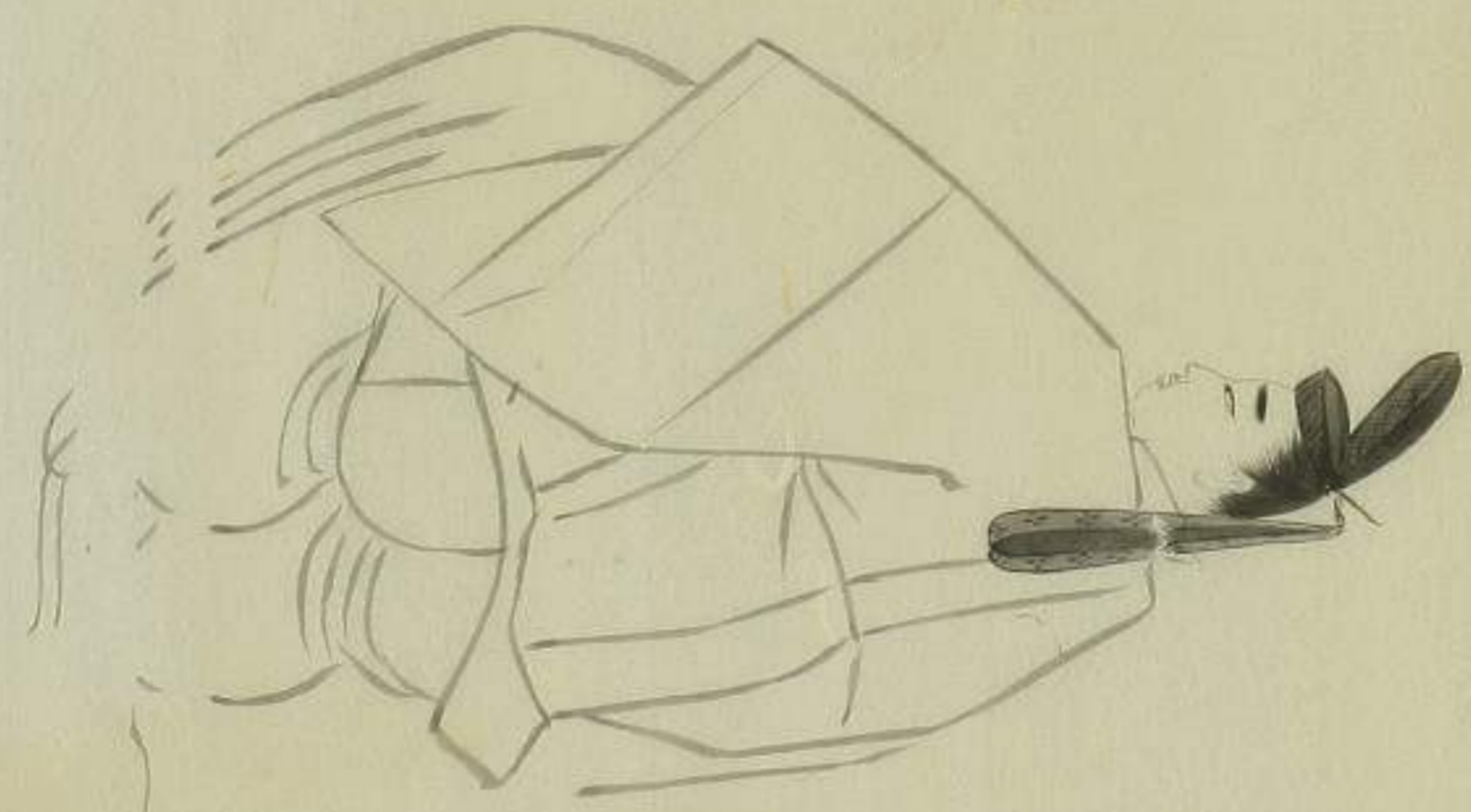


法隆寺所藏美福院御物錦紋寫之

廣







熊谷連主坊

