

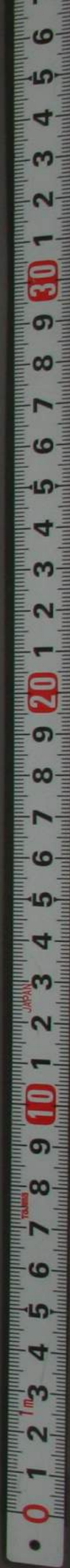


松花畫譜

卷



子 4  
512





書畫

杏林堂書

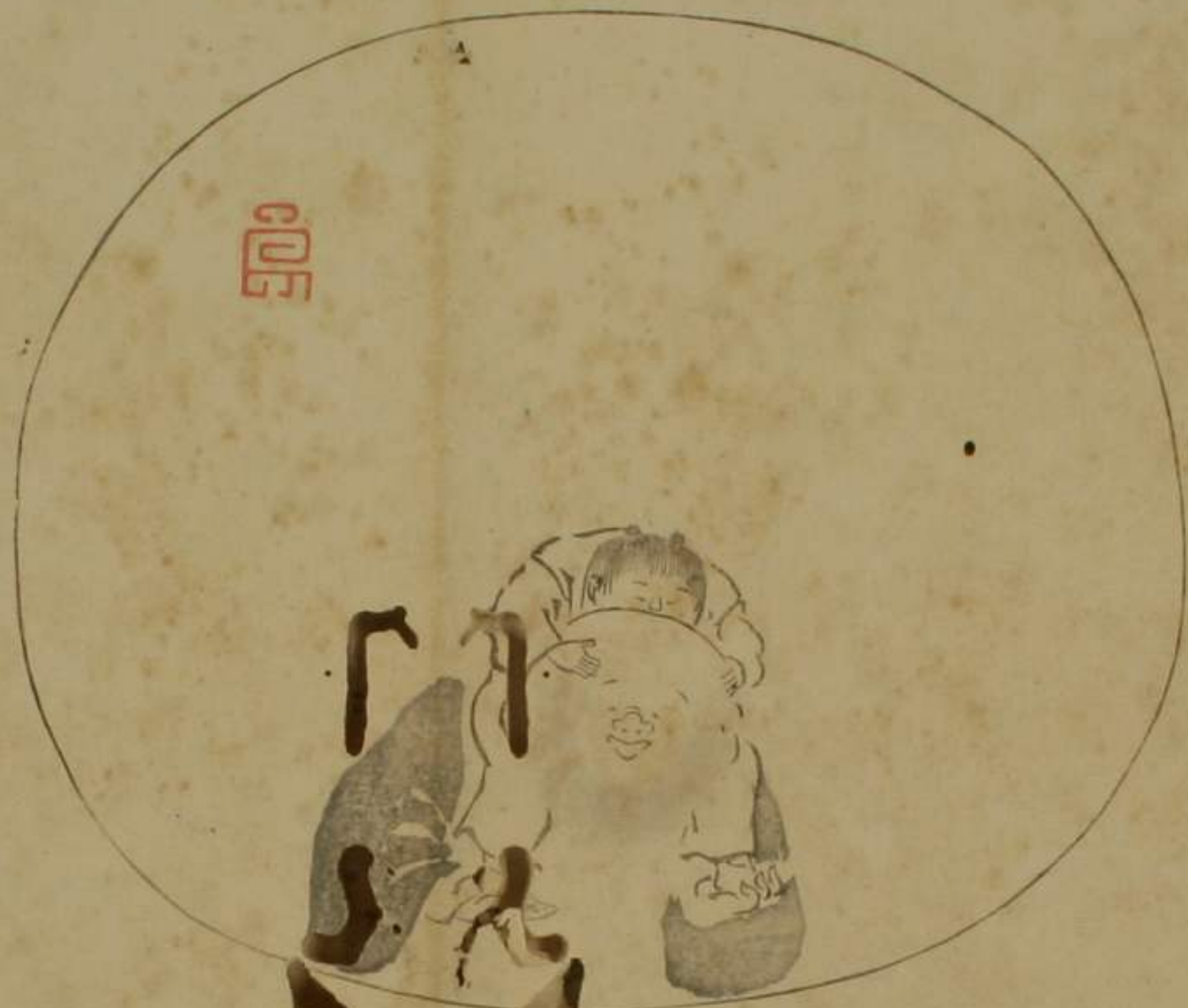


畫工所描四時不凋幾保風堂鳴條於于宗甫先人新宅照乘

記

見圖  
之予  
亦祝  
書之  
久伸





門  
門



惟之





畫



一肩一束薪  
奉母重千鈞  
叔拾金體  
今年貧始貧

宗玩拜賀







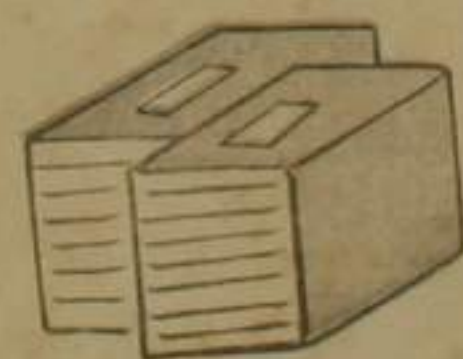
愛蓮說

周茂叔

水陸草木之花，可者有之。晉  
 陶淵明獨好之，兼自李唐來，人  
 士爭先牡丹，予獨愛蓮之出淤泥而不  
 染，濯清漣而不妖，中通外直，不  
 枝不節，有似深谷幽蘭。予自  
 號曰愛蓮者，花之君子也。予  
 自以為是，而不知有愛蓮者，  
 五侯七貴，視此心賞，不與世  
 趨，士有畫地不遷，守節不  
 移，愛此道，可謂有君子之  
 志矣。

周茂叔





905

惺翁

垂柳



題伯時畫出子陵釣灘

山谷

平生久要劉父叔

不肯為渠作三公能

之漢汝重九鼎相江

波之一孤風





惺翁

沈然自得

性靈自得

空谷足音

亦覺

清

沈然自得



程  
翁





陋室銘

劉禹錫

山不在高，有仙則名。水不在深，有龍則  
 靈。斯是陋室，惟吾德馨。苔痕上階綠，草色入簾青。  
 谈笑有鴻儒，往來無白丁。可以調素琴，閱金經。無絲竹之亂耳，  
 無案牘之勞形。南陽諸葛廬，西蜀子雲亭。孔子云：何陋之有？

雄德山傳法比丘昭乘

依師命書盡之





五



惺翁

印

類子曰客二和友

有與月少逝去如新而

未嘗有往也。卷。客。友。如。彼。

客。友。如。彼。客。友。如。彼。

之。觀。一。如。曾。不。涉。以。一。瞬。

自。一。而。之。及。多。之。觀。一。分。物。

与。家。子。守。其。也。

單。字。中。





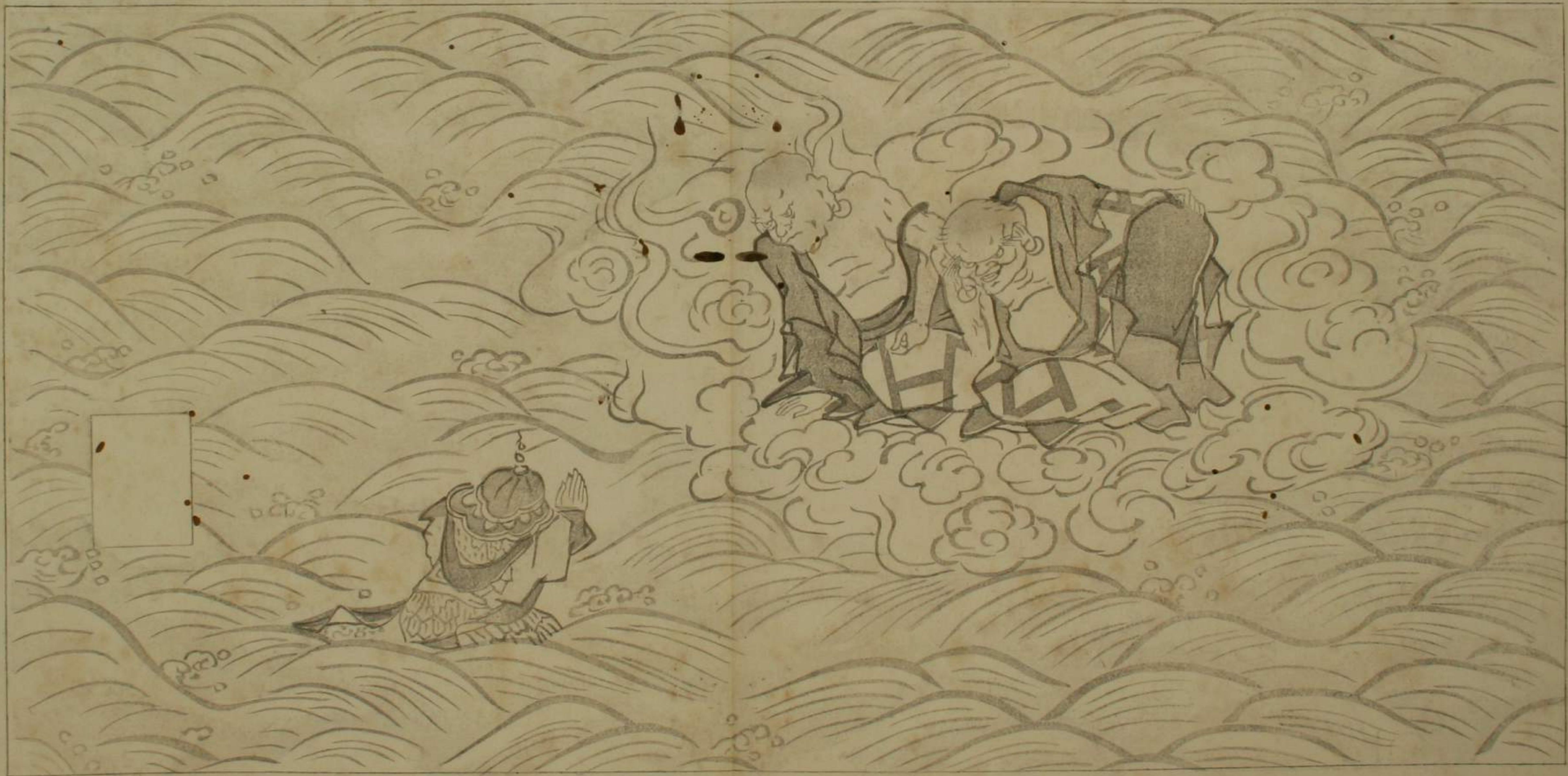
305













富

貴也

多  
以  
中

不可  
也

沙丁  
寫  
字  
一



305



擬言

臨淵明

日之夕矣

鳥歸林兮

人歸家兮

夕陽紅兮

先長 歎らるる

は 忍 人 多 岐 川

香 之 司 乃 病

多 事 下 美 哉

多 事 下 一 時 如 不

末

久  
...

醒  
...

依  
...



文化二年乙丑晚夏



松栢堂藏



