

曉齋畫談內篇 卷之下

金剛之

巨勢之



如空曉齋所藏硯

子 4
199
2



門
號
卷
199
2



曉齋畫談內篇卷之二



巨勢土佐之流面部

鑒定同全圖臨摹

河鍋曉齋



The two styles of Painting of Kose and Tosa, of which I inspected the part of faces, and copied the whole picture.

Kawanabe Kiosai.



内下

The style of Painting of Takuma Hōin.



内丁ノ二

The style of Painting of Kose Kanaka.





内下ノ三



春日光長ノ筆意
年中行事内
臨摹

大和國

寂蓮法師詞書

春日光長
筆意
病草子
臨摹



平群

のこりの
幸平山と
よこら強こ
ちとこあり
まれのさ記す
みどめり
やこく海りり子
あひつみえみなる海りり
子
子



住吉慶恩ノ筆意
平治物語内
臨筆





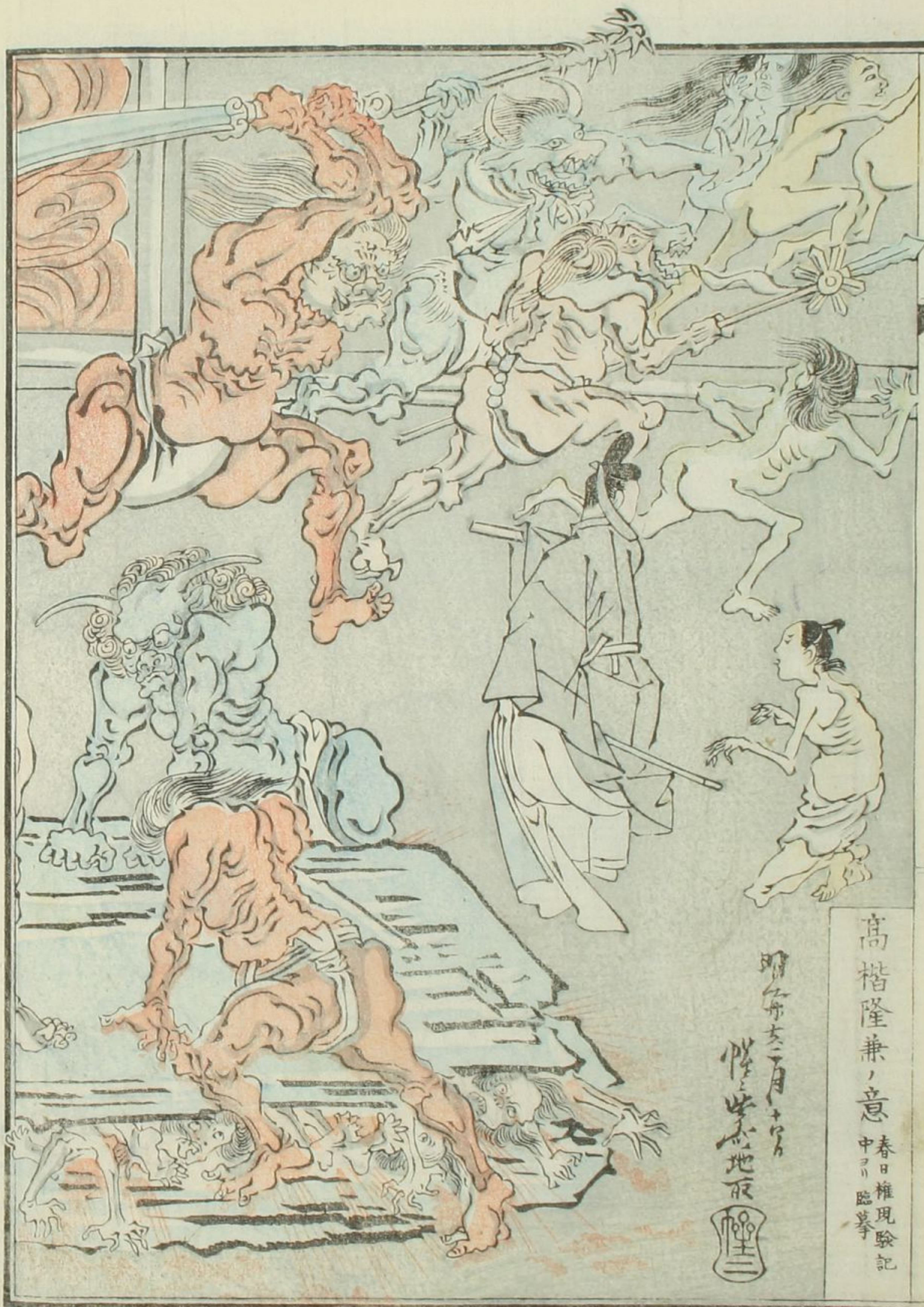
鳥羽僧正ノ意
志黄山縁起抜寫



内下一ノ五



内下ノ六



高楷隆兼ノ意
春日権現驗記
中ノ臨摹

明治二十一年十月
惟此志地取
三

The style of kainting of Takahashi Takakane.



陸奥地蔵
 陸奥地蔵
 陸奥地蔵

内下二八



土佐光信ノ意
 福富草子中
 ヨリ臨模



The style of Painting of Sumiyoshi Jokei.

同如慶ノ筆意



内下ノ十

The style of Painting of Sumiyoshi Jokei.

住吉如慶ノ筆意



The style of Painting of Sumiyoshi Gukei.



The style of kainting of Ukiyo Matahei.

内下ノ十一
 ○巨勢金岡 中訥言巨勢即足子米女正 仁和ノ頃
 ○深江 弘高 ●覺起 山門何關梨上云 元三大師弟子 ●惠心僧都 諱源信 實仁年中人 ●鳥羽僧正覺猷 源隆因子三井 長史得延年中 從巨勢公持傳 寬弘ノ頃
 ○基光 春日内匠頭 寬弘ノ頃
 中務少輔 大治ノ頃
 隆親門人 藤原隆信 可仙 元三年卒 信實 初隆実 文永三年卒 為繼 哥人 文永三年卒 伊信 右馬權頭 建治ノ頃
 隆親 刑部卿 嘉元ノ頃 豪信 山門僧法印 貞和ノ頃
 隆親男 光長 刑部大輔 文治ノ頃 慶恩 全三男 行長 經隆 中務大輔春日改土佐卜名栗 寬元ノ頃
 隆親男 邦隆 豐前守 文永ノ頃 長章 越前守 延慶ノ頃 吉光 刑部大輔 正安ノ頃 光秀 飛彈守 嘉元ノ頃 光正 越前守 延文ノ頃
 隆親男 長隆 号姉小路越前守 弘安ノ頃 隆相 刑部大輔 正和ノ頃 相保 海田米女 應安ノ頃 隆兼 号高栞 延慶ノ頃 光顯 越前守 延文ノ頃
 光顯男 永春 大夫法眼 貞治ノ頃 寂濟 前兵部少輔 永徳ノ頃 隆光 民部粟田口法眼 應永ノ頃 光國 備後守 應永ノ頃

行光男 土佐守 行光二男 越前守 行廣男 中務丞 光望男 刑部少捕

光重 光周 光弘 光季

廣周 廣賢 廣澄 廣保 廣守 廣行 廣尚

光吉 土佐光則 光茂 光起 光元

廣澄 廣保 廣守 廣行 廣尚

廣澄 廣保 廣守 廣行 廣尚

廣澄 廣保 廣守 廣行 廣尚

廣澄 廣保 廣守 廣行 廣尚

廣澄 廣保 廣守 廣行 廣尚

廣澄 廣保 廣守 廣行 廣尚

廣澄 廣保 廣守 廣行 廣尚

天皇家

聖武帝 宇多帝 鐮倉實朝公右大臣

花山院 一條院 平相國清盛公

後鳥羽院 後宇多院 陸奥守秀衡 文治中

後醍醐帝 後光嚴院 北条時賴 弘長中

後花園院 後奈良院 足利尊氏公

後陽成院 後水尾院 同義持公

聖德太子 竟然親王 同義教公

良恕親王 道寬親王 同義政公

信公 伊尹公 同義輝公

常相丞 忠仁公 斯波義重 應永中

後京極殿 貞信公 大和守兼行 延長年中

小野篁 大納言經家 武田道遥軒

光定 時範 武田信玄

師賢卿 重宗 熊谷直實 永仁中

信尹公 光廣卿 足利義兼 正治中

武家

鎌倉實朝公右大臣

平相國清盛公

陸奥守秀衡 文治中

北条時賴 弘長中

足利尊氏公

同義持公

同義教公

同義政公

同義輝公

斯波義重 應永中

大和守兼行 延長年中

武田道遥軒

武田信玄

熊谷直實 永仁中

足利義兼 正治中

釋門

弘法大師 空海

慈覺大師 四仁

智證大師 四珍

圓深 寬平年中

常曉 阿闍梨

延圓 伊尹公孫

珍海 春日基光男 東大寺已講

行海 基光男 山門阿闍梨

行智 山門阿闍梨

賢慶 大補法眼

仁海 醍醐 永長中

勝尊 同 仁治中

真濟 空海弟子

覺鏡上人 根來寺開山

行尊 大僧正

寂蓮法師 建久中

與義 三井寺

法然上人

親鸞上人

日蓮上人

俊英 阿闍梨 弘安中

道元禪師 建久中

賴意法橋 寬喜中

俊賀法橋

周制法師 文保中

常明法印 安元中

通覺上人 永享中

智海 明應中

妙澤 周澤 貞和中

粗淳 朴堂 建仁寺僧

金剛佛子 延慶中

行光男 土佐守 行光二男 越前守 行廣男 中務丞 光望男 刑部少捕

光重 光周 光弘 光季

廣周 廣賢 廣澄 廣保 廣守 廣行 廣尚

光吉 土佐光則 光茂 光起 光元

廣澄 廣保 廣守 廣行 廣尚

廣澄 廣保 廣守 廣行 廣尚

廣澄 廣保 廣守 廣行 廣尚

廣澄 廣保 廣守 廣行 廣尚

廣澄 廣保 廣守 廣行 廣尚

廣澄 廣保 廣守 廣行 廣尚

廣澄 廣保 廣守 廣行 廣尚

天皇家

聖武帝 宇多帝 鐮倉實朝公右大臣

花山院 一條院 平相國清盛公

後鳥羽院 後宇多院 陸奥守秀衡 文治中

後醍醐帝 後光嚴院 北条時賴 弘長中

後花園院 後奈良院 足利尊氏公

後陽成院 後水尾院 同義持公

聖德太子 竟然親王 同義教公

良恕親王 道寬親王 同義政公

信公 伊尹公 同義輝公

常相丞 忠仁公 斯波義重 應永中

後京極殿 貞信公 大和守兼行 延長年中

小野篁 大納言經家 武田道遥軒

光定 時範 武田信玄

師賢卿 重宗 熊谷直實 永仁中

信尹公 光廣卿 足利義兼 正治中

武家

鎌倉實朝公右大臣

平相國清盛公

陸奥守秀衡 文治中

北条時賴 弘長中

足利尊氏公

同義持公

同義教公

同義政公

同義輝公

斯波義重 應永中

大和守兼行 延長年中

武田道遥軒

武田信玄

熊谷直實 永仁中

足利義兼 正治中

釋門

弘法大師 空海

慈覺大師 四仁

智證大師 四珍

圓深 寬平年中

常曉 阿闍梨

延圓 伊尹公孫

珍海 春日基光男 東大寺已講

行海 基光男 山門阿闍梨

行智 山門阿闍梨

賢慶 大補法眼

仁海 醍醐 永長中

勝尊 同 仁治中

真濟 空海弟子

覺鏡上人 根來寺開山

行尊 大僧正

寂蓮法師 建久中

與義 三井寺

法然上人

親鸞上人

日蓮上人

俊英 阿闍梨 弘安中

道元禪師 建久中

賴意法橋 寬喜中

俊賀法橋

周制法師 文保中

常明法印 安元中

通覺上人 永享中

智海 明應中

妙澤 周澤 貞和中

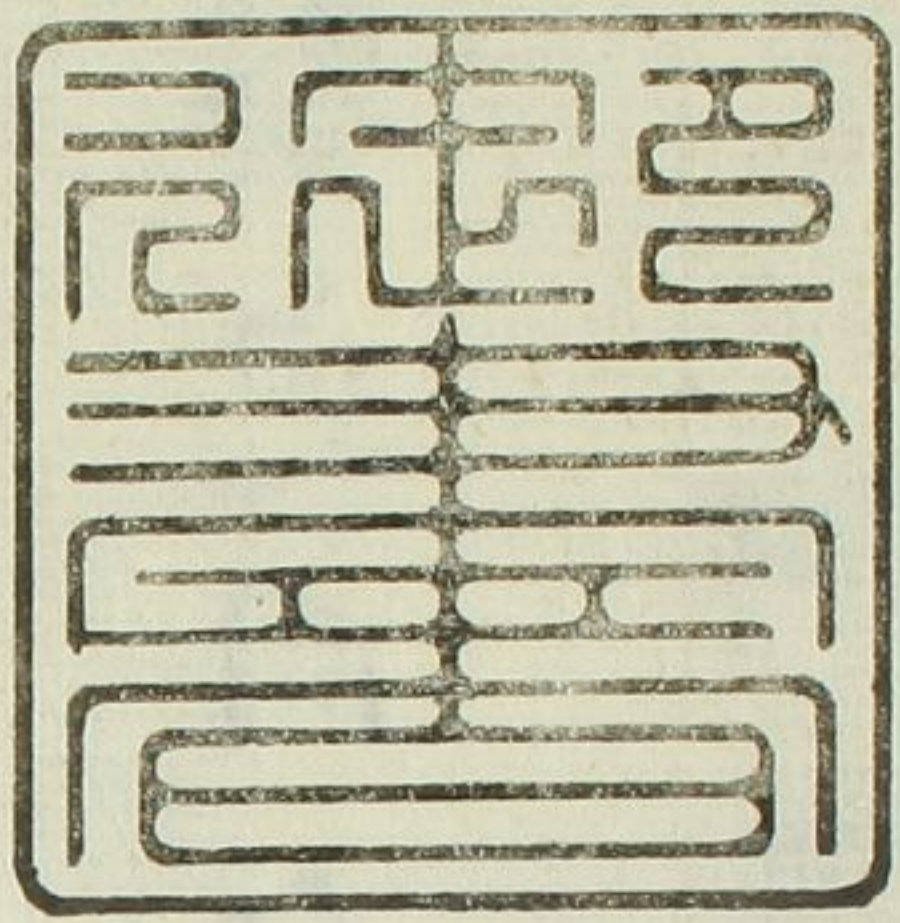
粗淳 朴堂 建仁寺僧

金剛佛子 延慶中



葡萄
日觀
筆

内下テ二



宋人徵宋帝ノ筆意

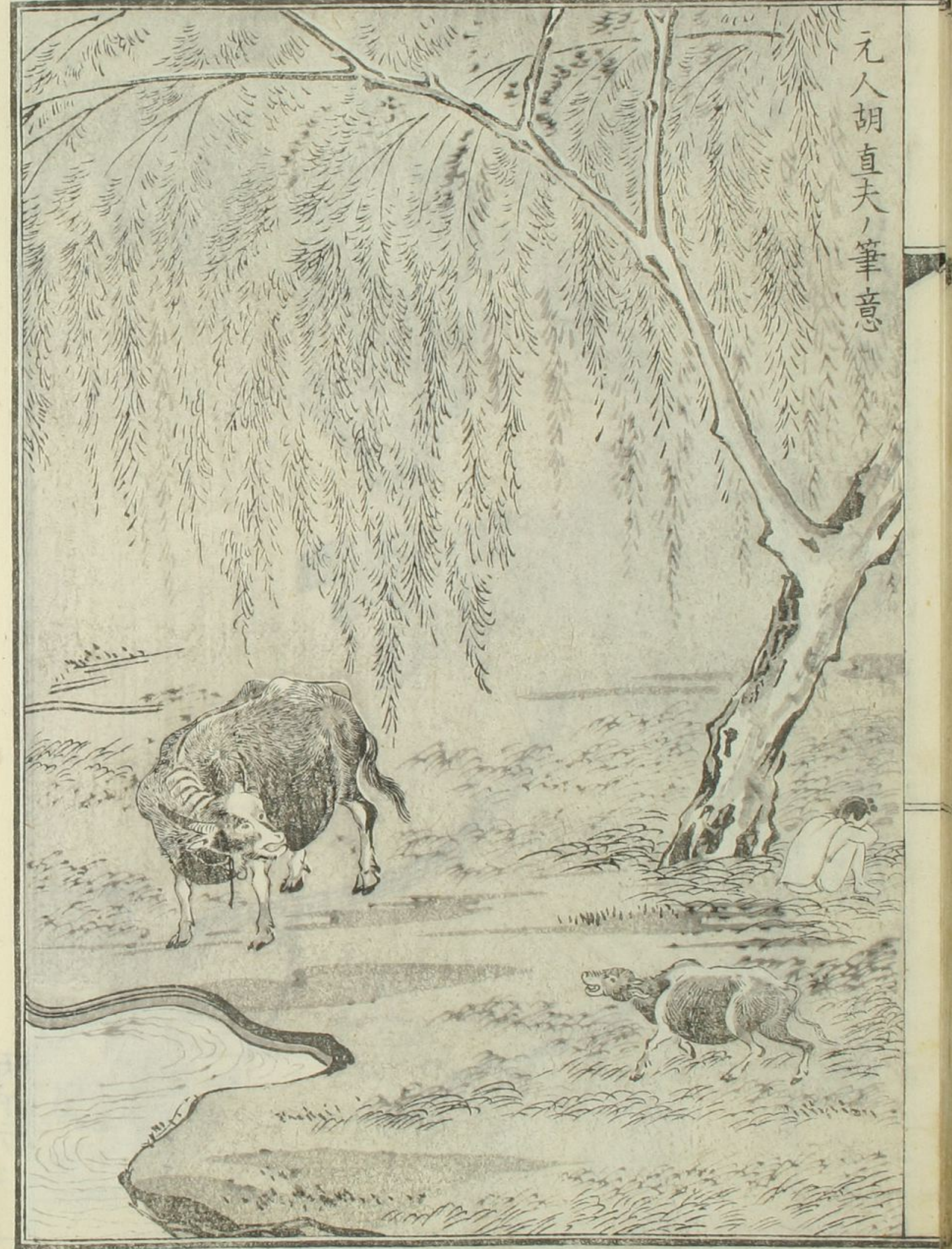


明正二十五年
四月廿五日
釋山山人
惟慶書

The style of painting of Minhito Rioki



The style of painting of Genhito Chochnokn.



The style of Painting of Sōhito Rianchiu.



宋人李安忠ノ筆意

内下二四

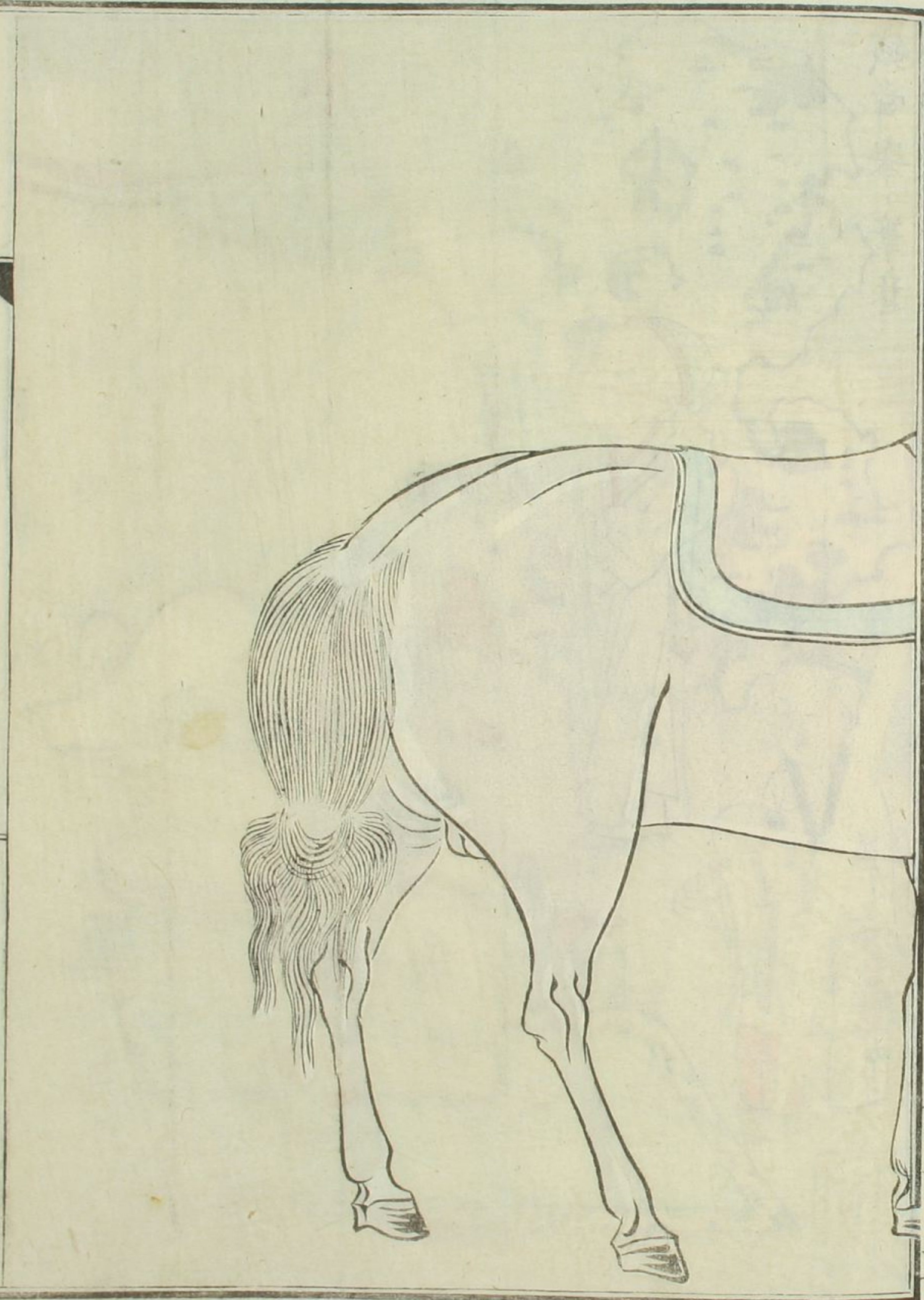
The style of Painting of Genhito Joki.



元人徐熙ノ筆意

花白六ノ夏
白刀ノ意

宋人子明月山筆意



丙二
五

The style of Painting of Sohito Shimei.



同月山ノ筆意

黄
糸
紉
婦
曰

内下二ノ五

The style of painting of Genhito Senshinkio.



錢
舜
舉
ノ
筆
意

明人仇英ノ筆意



四六二

餽馬之圖 趙仲穆筆 惟信誌

元人趙仲穆ノ筆意



The style of Painting of Genhito Chochuboku.



The style of painting of Taisu.

牛人牧 畫出高筆



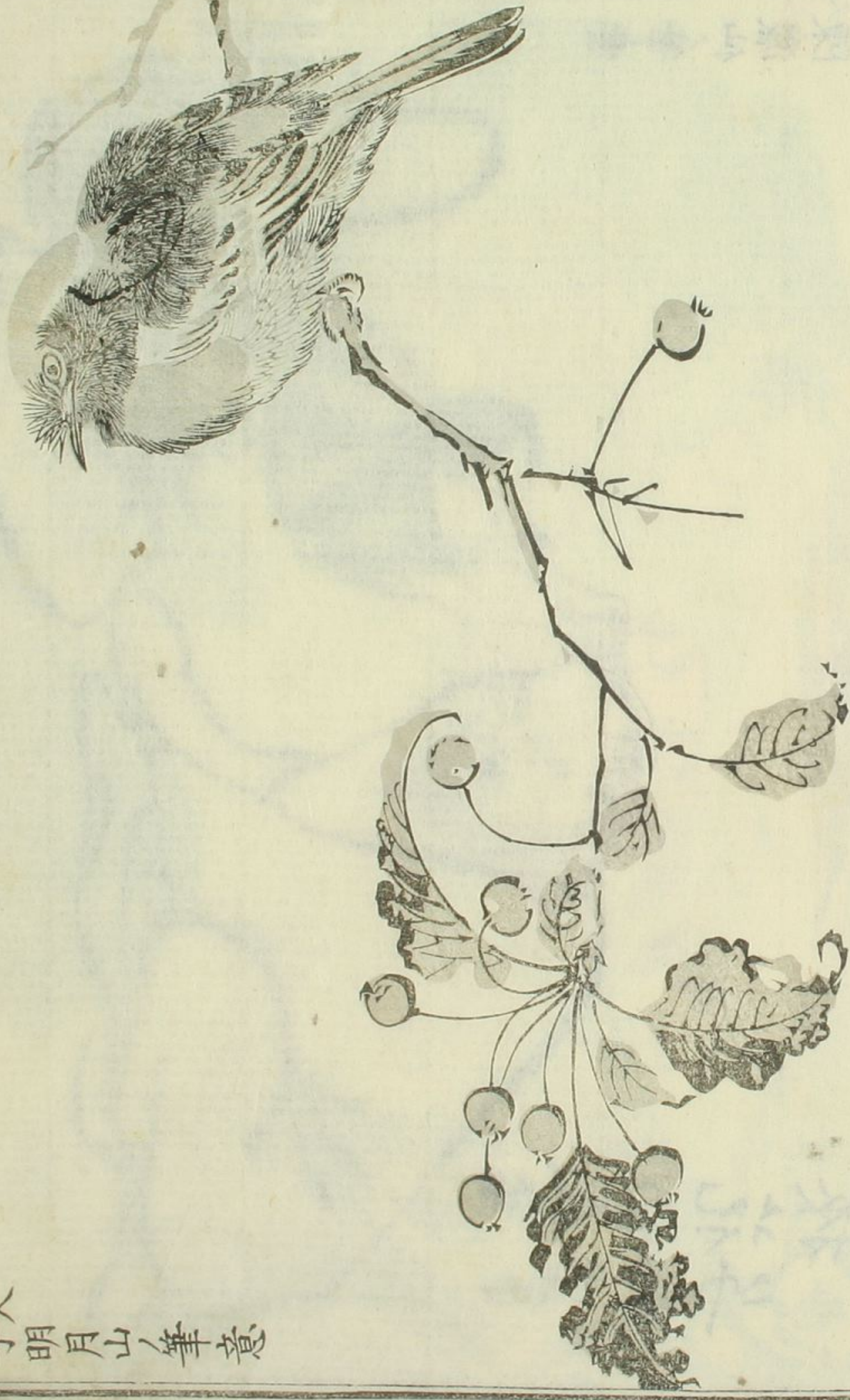
内下二ノ八



畫出高筆

The style of painting of Taisu.

宋人
子明月山 / 筆意



The style of painting of Sōbiku S1 mel.

内下二ノ六

元人梁楷 / 筆意



The style of painting of Ganhito Riōkai.

元人趙子昂筆意



趙子昂

The style of Painting of Genhito Chio-sago

内下二六

明人陳灑仙筆意



右
子
和
仙
人
花
來

The style of Painting of Sohito Chinsiwa.

月小



The style of Painting of Sōhito Shime

内下四ノ一

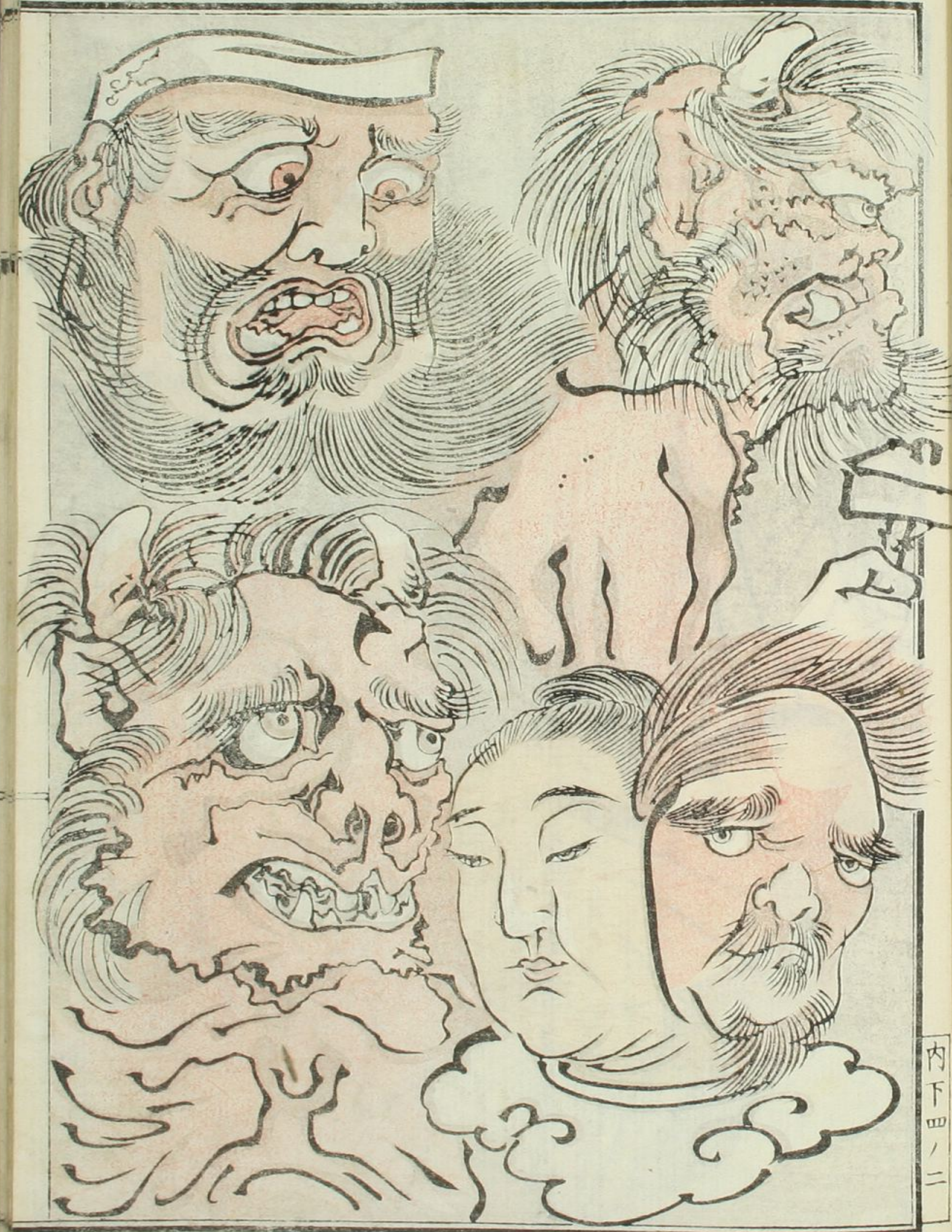
四條菱川其外諸流
面部監定回全圖修纂

河鍋曉齋



I inspected the part of faces. of the styles of Yojo,
Hisigawa, and others, and copied the whole picture.

Kawanabe Kiosai.



内下四ノ二

丸山應舉ノ筆意



The style of Painting of Maruyama Oukio.



同應舉ノ筆意

内下四ノ三

The style of Painting of Maruyama Oukio.



同應舉ノ筆意

The Same

同



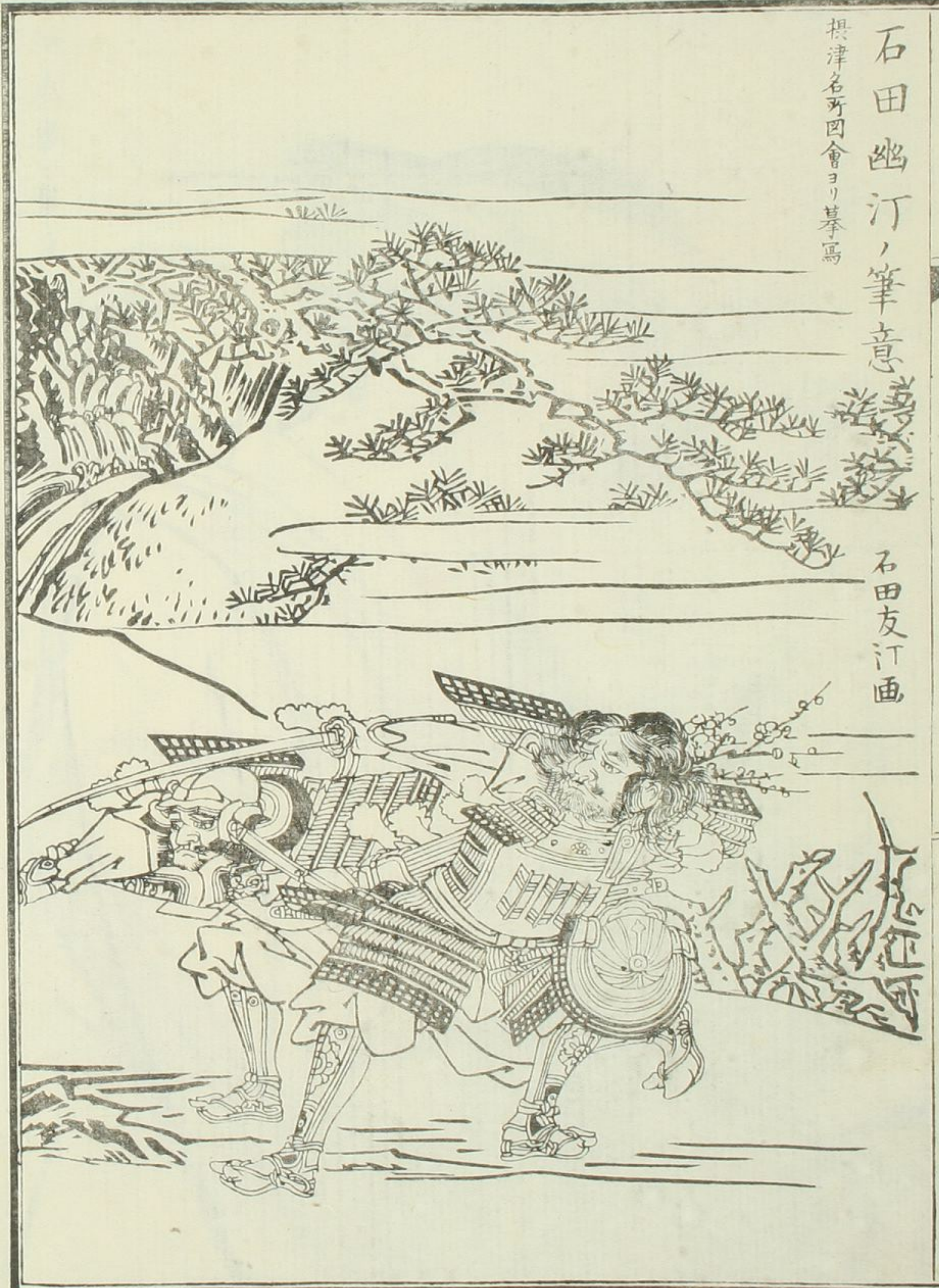
尾風之救之内松尾時義

五十一日

The style of Painting of Ishida Yntei.

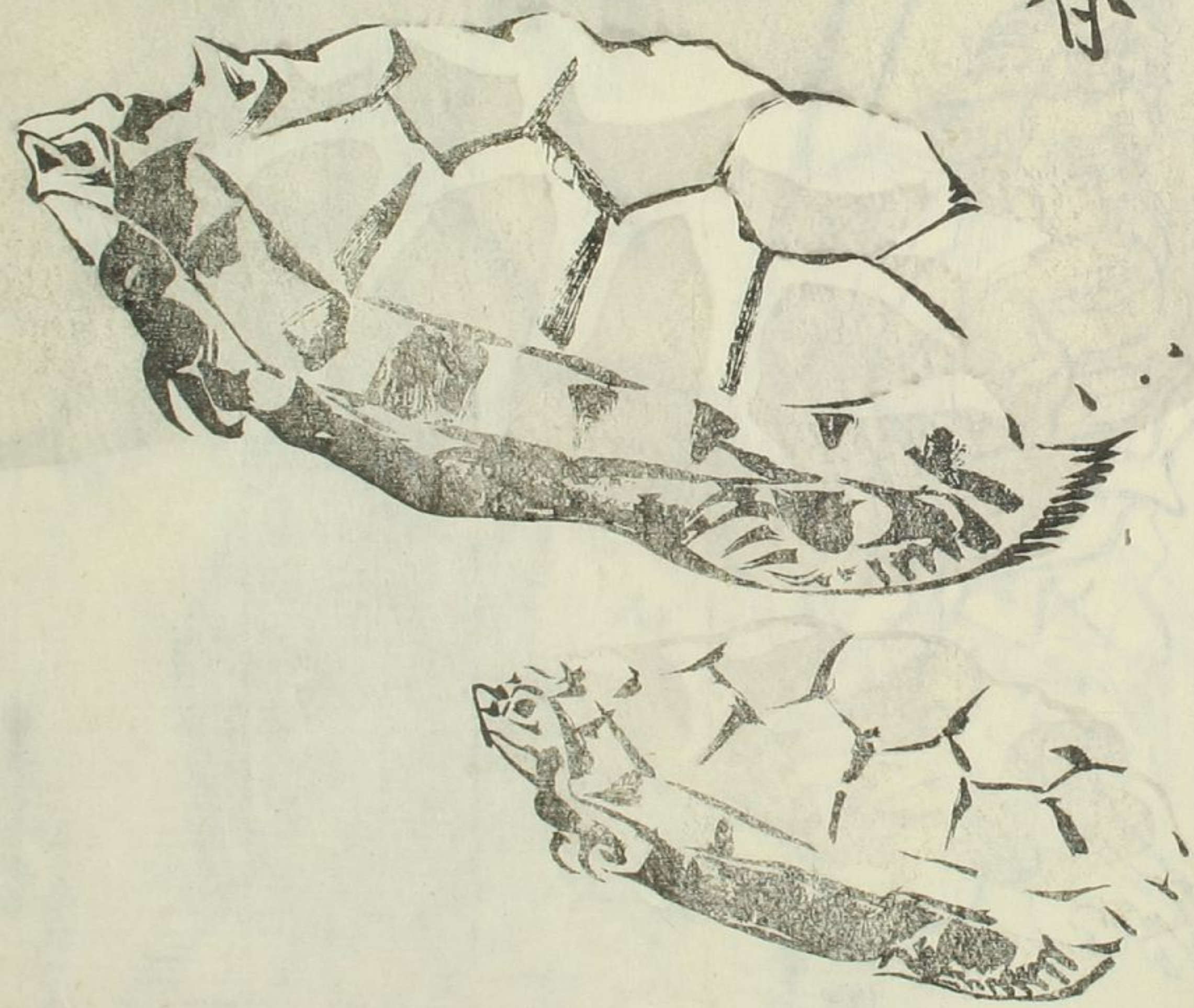
石田幽汀ノ筆意
撰津名所四會ヨリ摹寫

石田友汀画



The style of painting of Matsumura Getsugei.

松村月溪ノ筆意

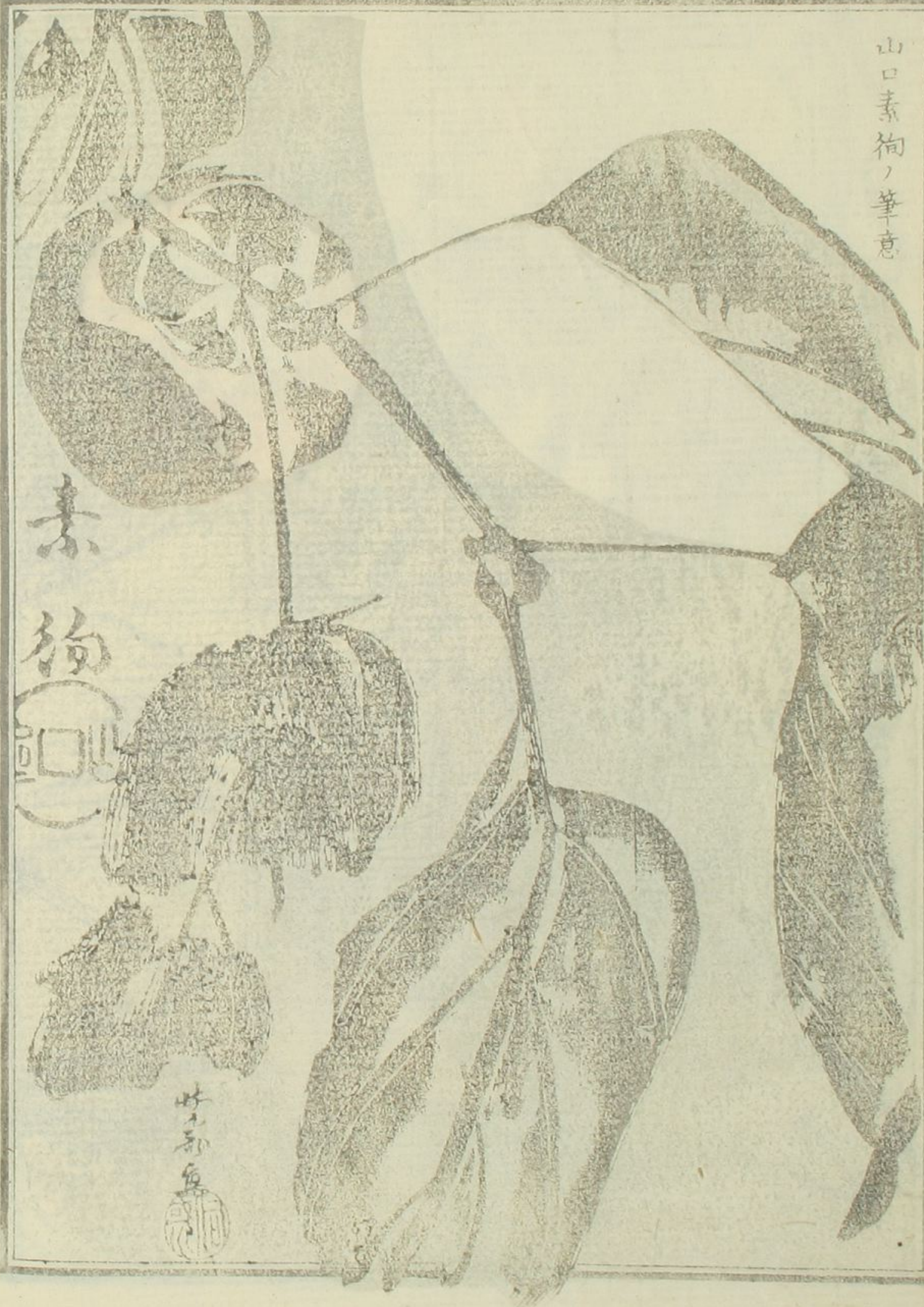


月溪筆意
呈春

内下四ノ四

The style of painting of Yamaguchi Sojun.

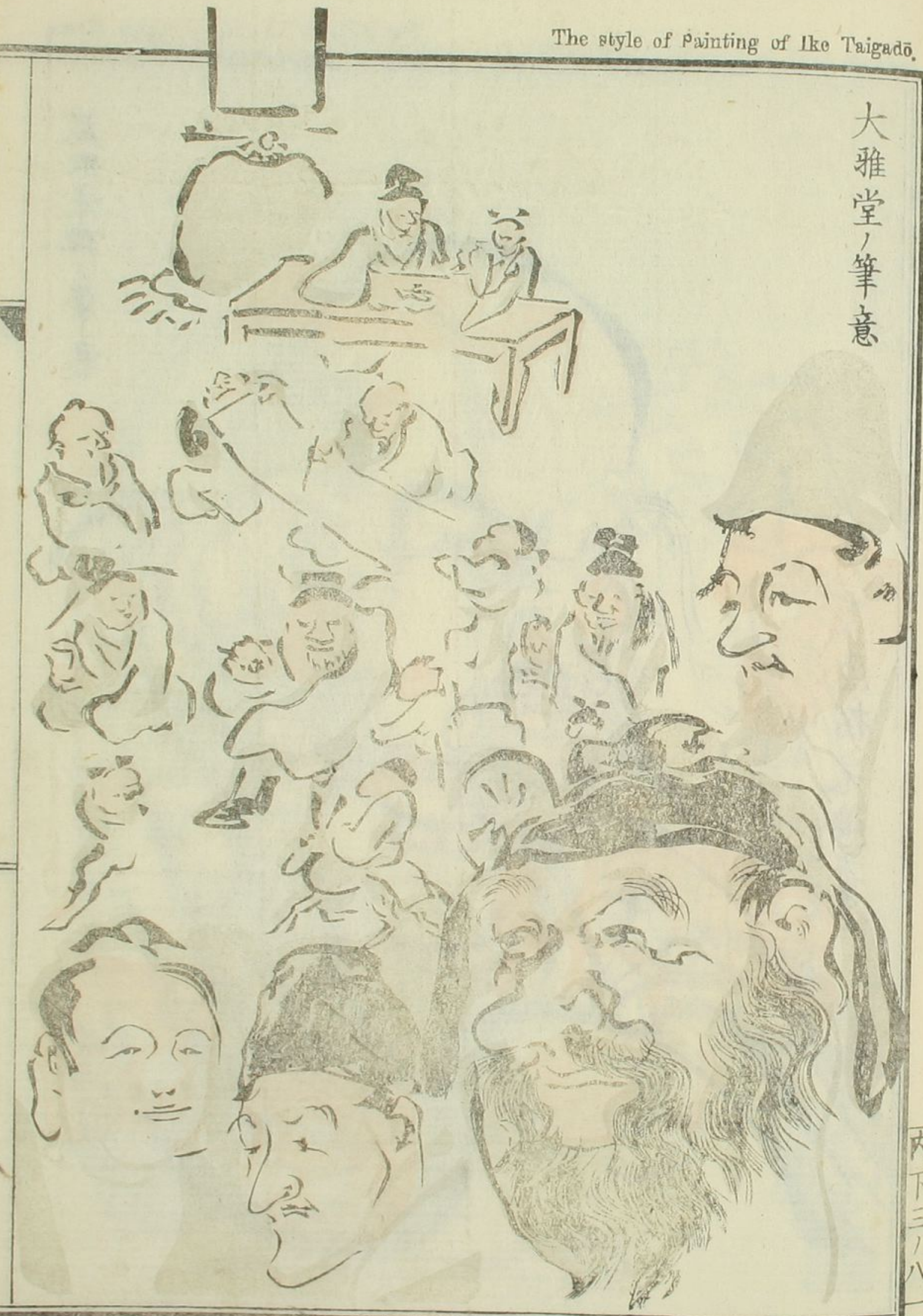
山口素徇ノ筆意



素徇

山口素徇

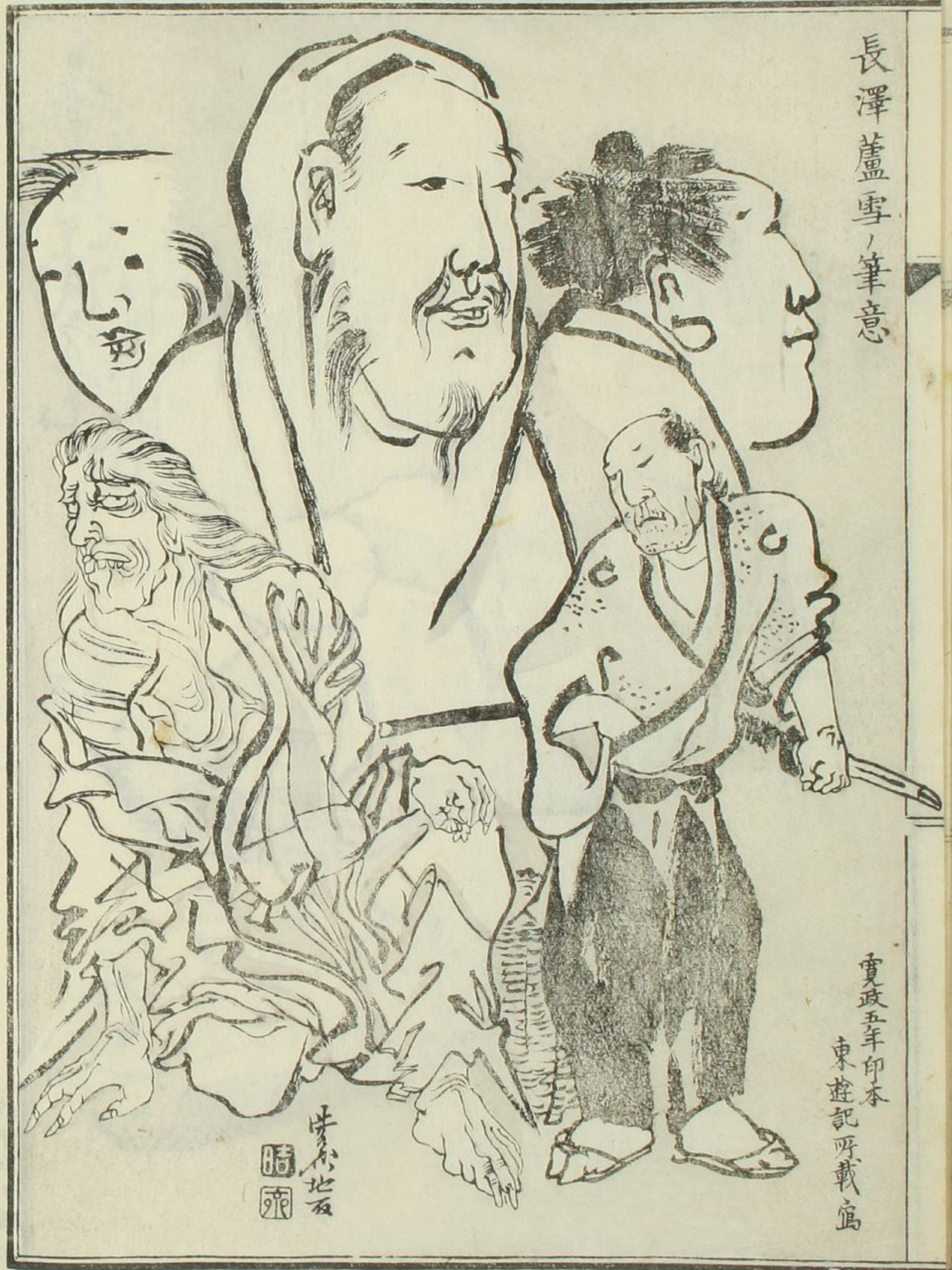
The style of Painting of Ike Taigadō.



大雅堂ノ筆意

丙下三ノ八

The style of kainting of Nagasawa Rosetsu.



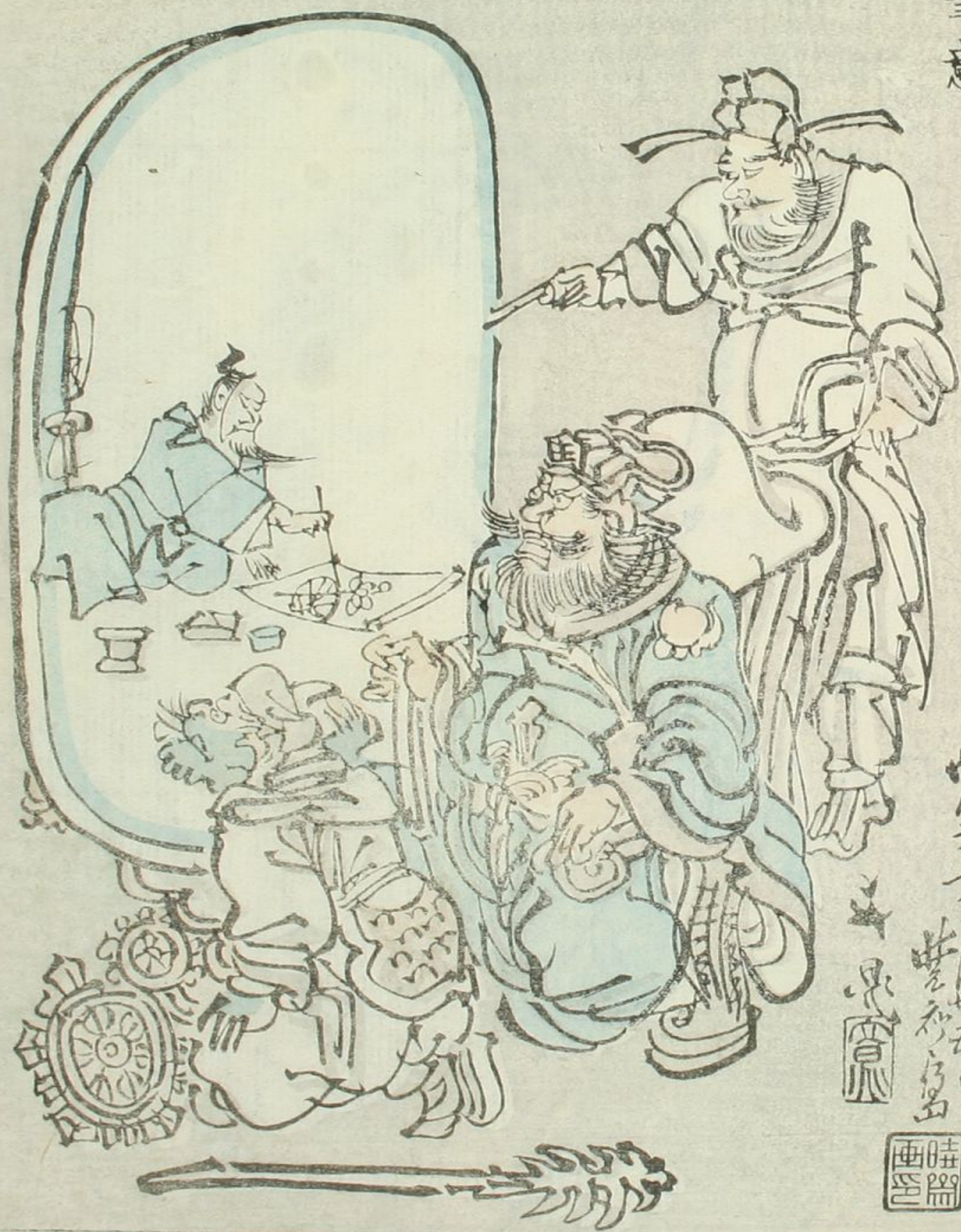
長澤蘆雪ノ筆意

寛政五年印本
東遊記所載寫

長澤地石
印

The style of Painting of Tani Bunchio.

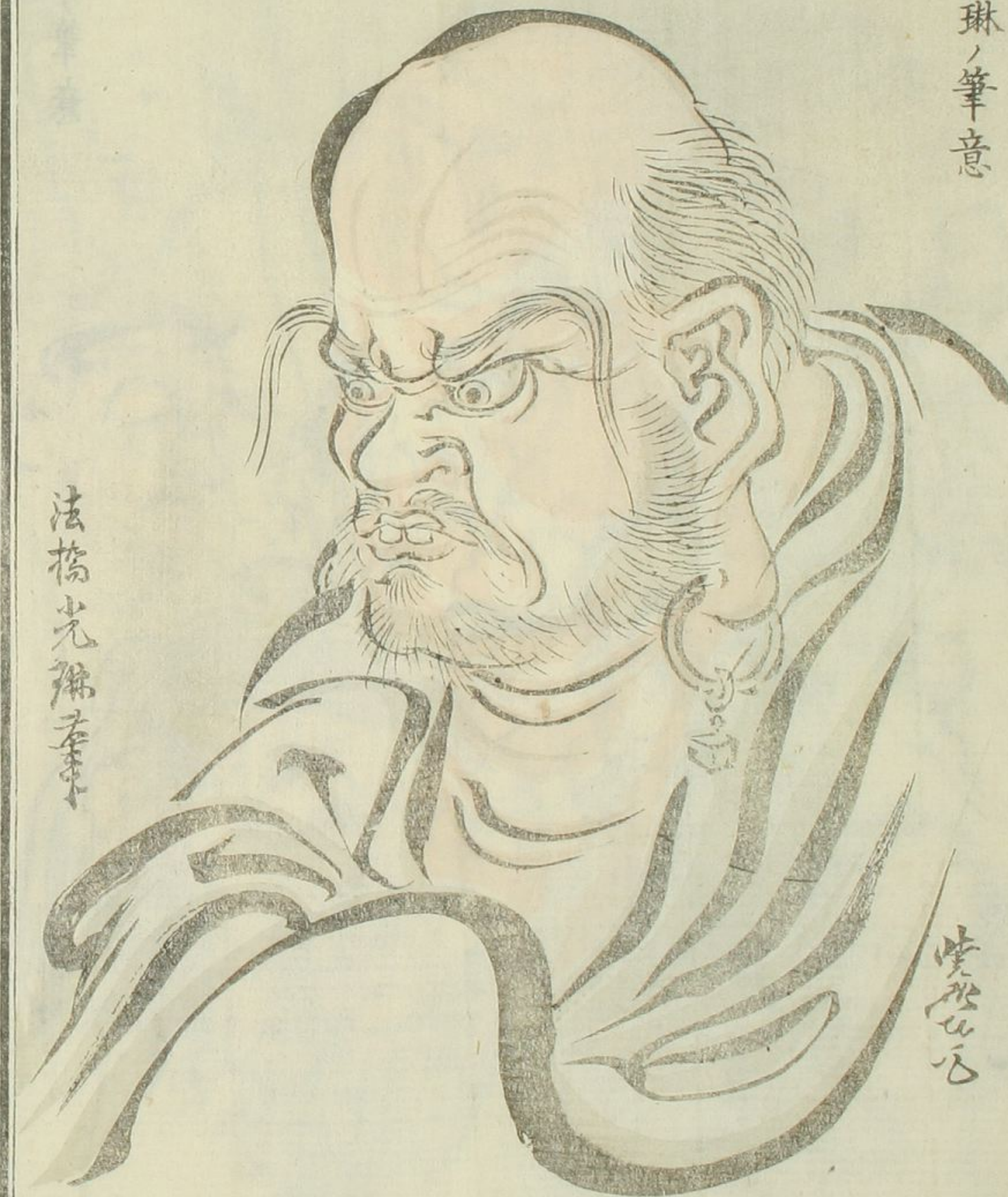
谷文晁ノ筆意



明三ノ文晁ノ筆意
 此巻ノ筆意
 陸田
 内下四ノ七

The style of Painting of Ogata Kōrin.

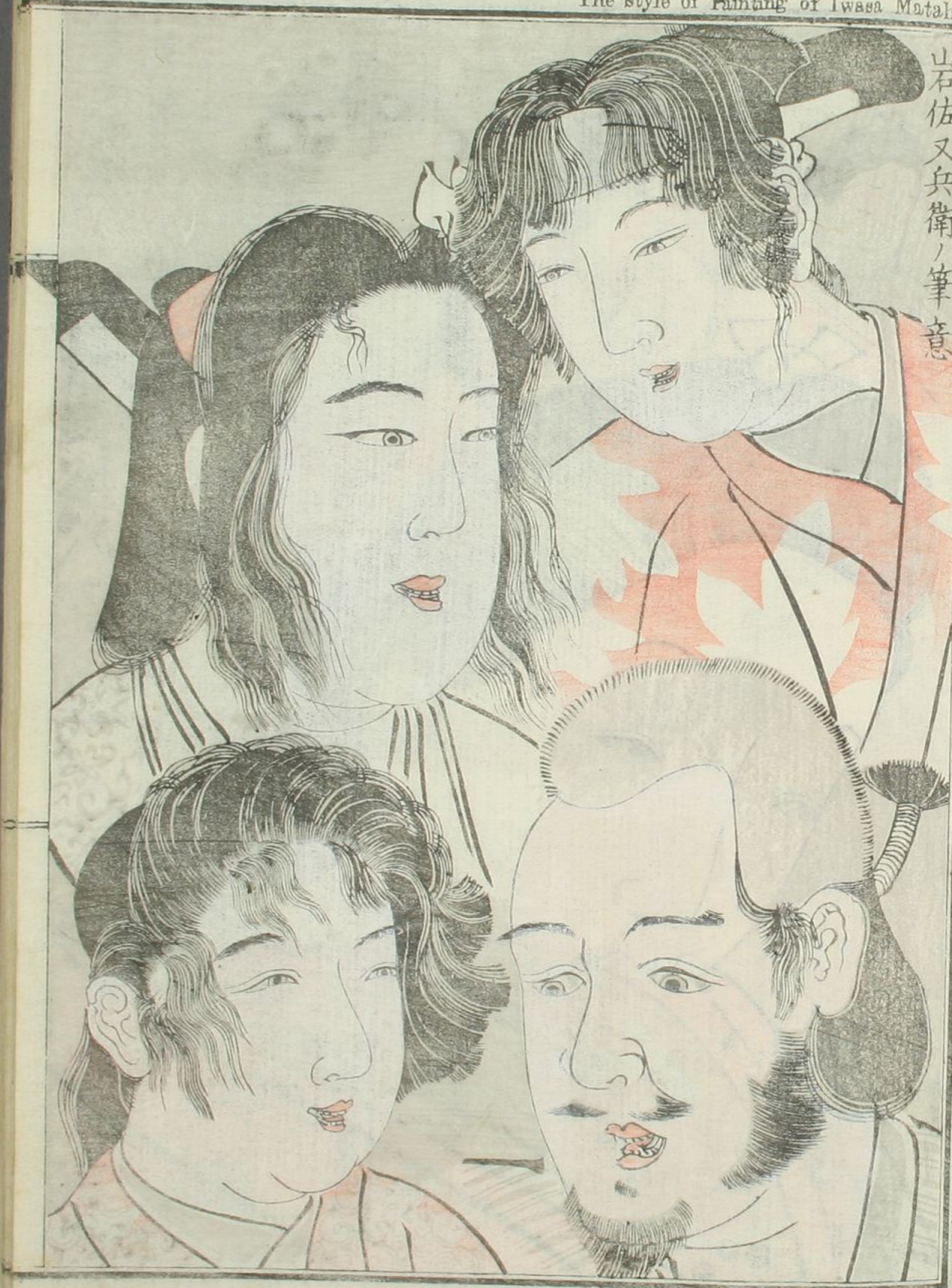
尾形光琳ノ筆意



法橋光琳筆意

光琳筆意

The style of Painting of Iwasa Matahei



山佐又兵衛ノ筆意

内下四ノ八

The style of Painting of Watanabe Kasan.



渡邊華山ノ筆意

華山



同



内下四ノ六



菱川師信
筆意

アユキ
ユキ

カミ子ツツ
見着子
クハスミ
女

白

面赤キメ
赤子
赤子
赤子

花

地白紋

秋葉
玉繪
氏

地

銀

The style of painting of Nishigawa Sukechū.



西川祐信ノ筆意

西川祐信筆

丙下四千一

The style of painting of Miyagawa Chōsū.



宮川長春ノ筆意

The style of Painting of Kikugawa Yeisan.



英山筆意

菊川榮山筆意



菊川英山筆意

内下四ノ十一

The style of painting of Genhito Joki.



喜多川歌麿筆意

奥村政信ノ筆意



The style of painting of Suzuki Harunobu.

鈴木春信ノ筆意



鈴木春信筆

時世の意

内下四十三

The style of Painting of Hosoda Yeishi.

細田榮之ノ筆意



The style of Painting of Katsu Hokusai.



葛飾北齋ノ筆意

宗理画

The style of painting of Toriyama Sekiyen.



鳥山石燕ノ筆意

生靈

死靈

鳥山石燕畫百鬼夜行画卷之内

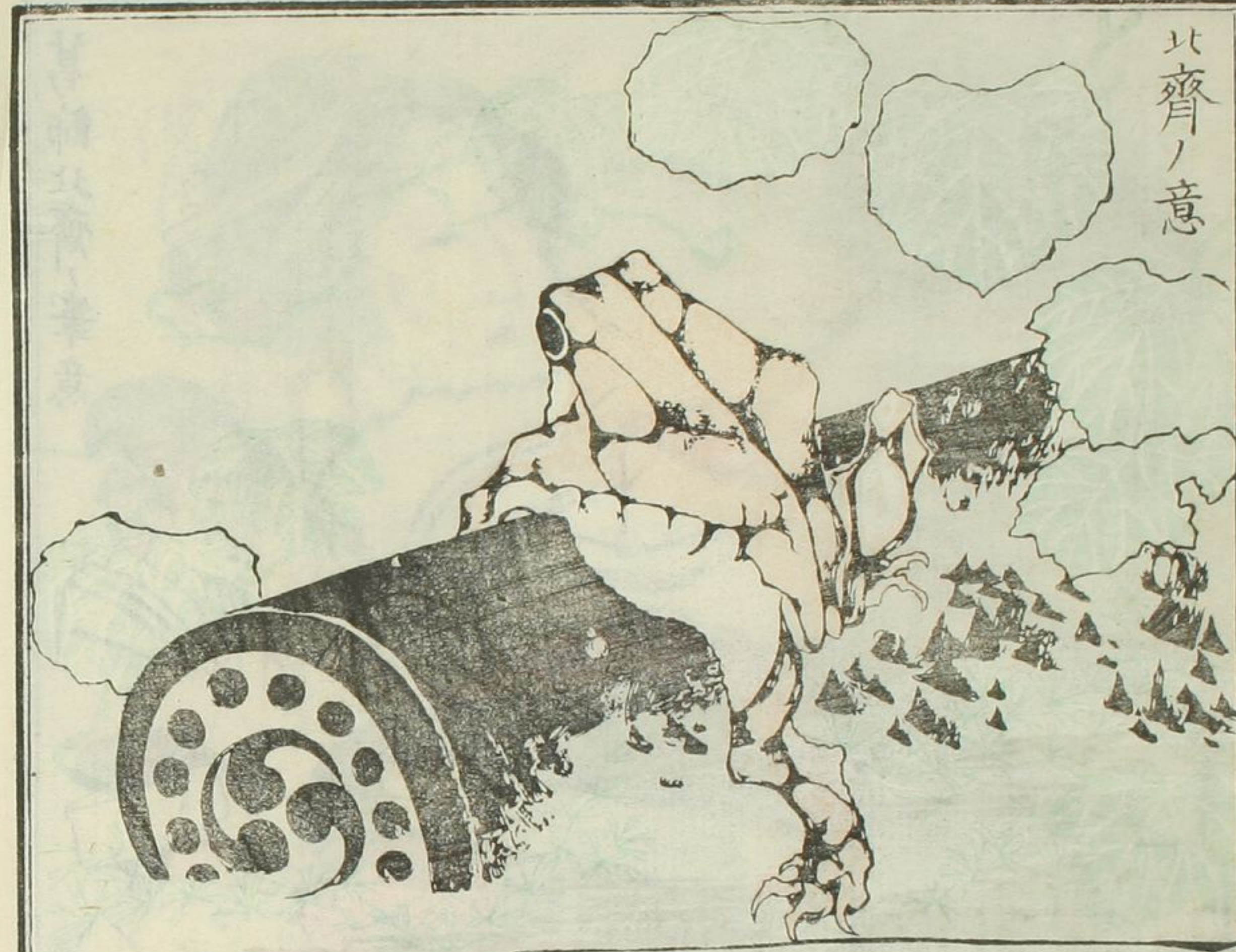
The style of painting of Katsukawa Sinsho.



勝川春章筆意

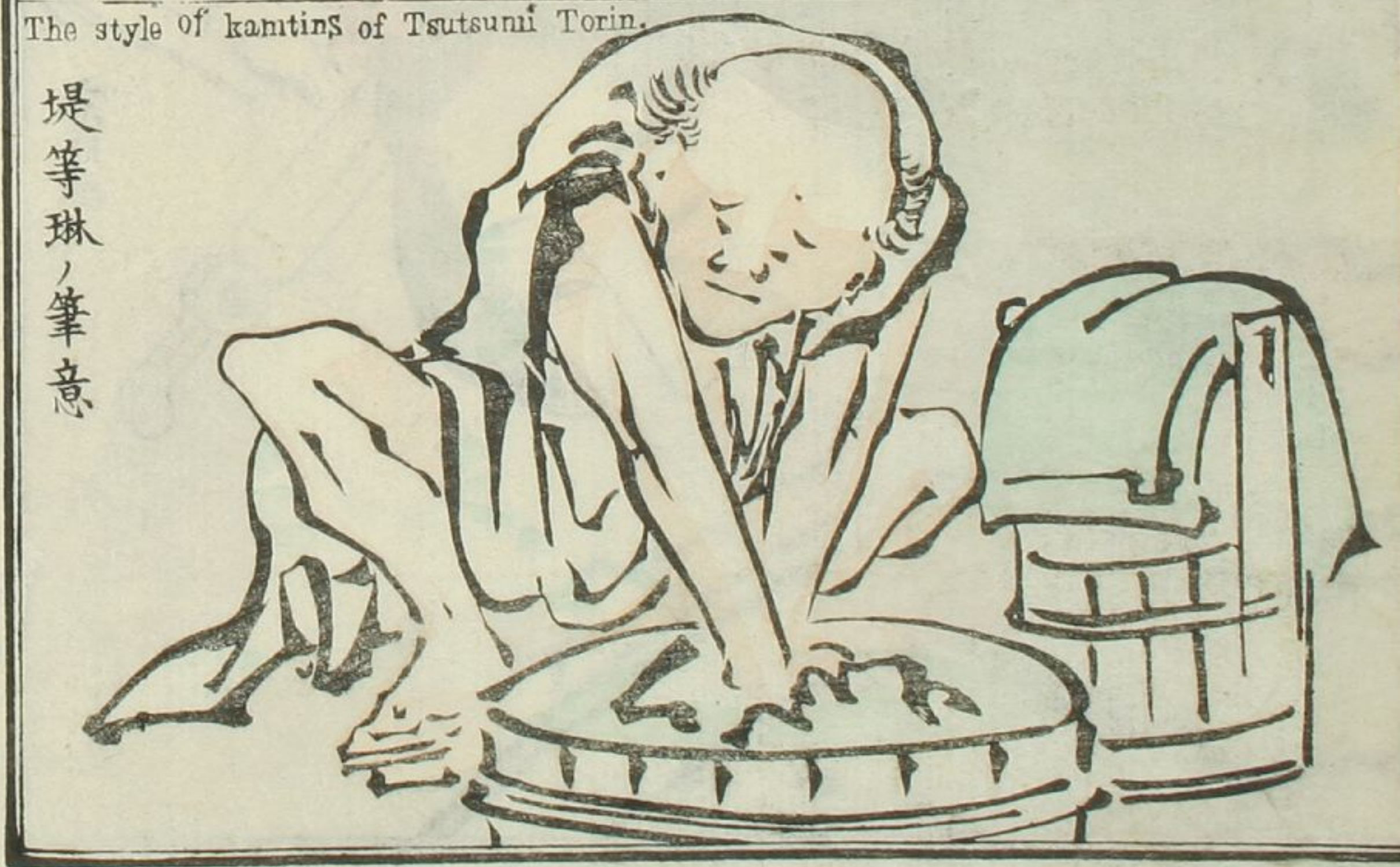
内下四十五

The style of painting of Katsi Hokusai.



北齊ノ意

The style of painting of Tsutsuni Torin.



堤等琳ノ筆意

The style of Painting of Vtagawa Toyokuni



歌川豊國ノ筆意

晩年ノ筆
豊國

早年ノ筆
豊國

内下四十六

The style of Painting of Utagawa Toyoharu



歌川豊春ノ筆意

豊春画

一勇齋國芳ノ筆意

四塞水軍頭領出洞蝦蟆殿

宋人
李龍眠ノ筆意

李龍眠水滸傳ノ原圖ヲ以テ
國芳コレヲ作ル故ニコレニ兩筆
意ヲ示ス



内下四十七

○藤原姓菱川光竹 房州平群郡保田丁住 俗稱吉左五門

○菱川師宣 光竹男室弁 俗稱長兵衛

○同師房 光竹三男 俗稱吉兵衛

○同師永 師房三男 俗稱沖之丞

○同重嘉 師永男 俗稱佐次兵衛

○菱川政信 全門人

○古山師重 俗稱太郎兵衛

○古山師政 享保中人 俗稱新九郎

○英一蝶 本姓多賀氏 元禄中人

○英一蜂 一蝶男元文中人 俗稱長八

○英一舟 一蝶二男初一擲云 俗稱源内

○同信種 一蝶養子 俗稱弥三郎

○同一川 信種男 一蝶門人 俗稱宗降

○小川破笠 延享四年卒 菱中菴俗稱平助

○佐脇嵩之 明和九年卒 俗稱甚藏

○同嵩雪 嵩之男文化元年卒 俗稱倉次

○雪岑 天明五年卒 俗稱福王茂右門

○嵩谷 文化八年卒 高氏俗稱寮只斎

○嵩松 嵩谷男 狂名元ノ木阿弥

○嵩卿 天保十四年卒 嵩谷門人 号一珪

○嵩月 天保元年卒 号景駒

○嵩林 三代目 一峰

○嵩琳 四代目 一峰

○嵩樹 字尚康

○嵩溪 沢山 号玄々斎

○嵩膠 一一笑 各可主

○一蜻 俗稱民之助

○嵩岳 和田氏

○嵩雲 清

○嵩旭 中根氏

○菊川英山 天明中 女繪多

○英泉 池田氏俗稱 吉次郎

○英信 俗稱五郎

○英蝶 摺物多

○英章 淺野氏 錦馬多

○英里 冬木氏

○光一

英泉門人
○英春 大木氏
○英之 米花齋
○泉壽 号英齋
○泉晁 俗称吉藏

○泉橘 俗称仙吉
○泉隣 中村氏
○泉里 俗称野六
○文齋 磯野氏

堤等琳 堤流元祖
○等琳 月岡氏
○堤孫二 雪峯ト号ス
○等舟 号霞山
○等川 号信春

孫二 号季五
○守一 三代目
○等琳 後勝川春扇
○秋琳 下改ム
○等明
○秋月
○等榮

榮山 月岡氏
○等揚
○幡羽 月岡氏俗称庄五郎
○烏山石燕
○子興
○石鳥
○月沙
○戀川春町
○喜多川哥磨
○菊磨

○式磨
○秀磨
○哥磨 二代目
○行磨
○雪磨 後作者トナル
○美磨

○北尾重政
○政演 出東京傳
○政美
○柳郊 式上亭
○窪俊満
○紹意 号赤子

重政 初美丸
○宮川長春 長春門人
○同春水 今
○勝川春水 俗称藤四郎
○同薪水
○同春章
○同春好

○同春朗 北齋辰改
○同春紅 虎次
○同春英
○同春亭
○同春玉
○同春陽

○同春琳
○同春扇
○同春青
○同春和
○同春久
○同春德

○同春洞
○同春雪
○同春山

○北齋 北齋門人
○柳川重信
○同重山
○雷淵
○北馬
○北壽
○北岱
○北鷲

○北高
○北雲
○北泉
○墨仙
○北洲
○北溪
○春信

○勝川春常 春章門人

○鳥居清信 元禄中
○清倍 二代目
○清満 三代目
○清長 四代目
○清峯 五代目
○羽川珍重
○清重

○清忠
○清經 清満門人
○清勝 清長門人
○清次
○清久
○清定
○清廣

○清時
○清政
○清之

○歌川豊春
○豊廣
○豊文
○豊丸 初代
○豊國 二代目
○豊國

○國芳 豊國門人
○國政
○國満
○國長
○國丸
○國次
○國安
○國貞

○國直
○國信
○國周
○國虎
○國宗
○國照
○國房
○國登女

○豊清 豊廣門人
○豊熊
○廣重
○廣恒
○廣政

○芳房 國芳門人
○芳兼
○芳秀
○芳年
○芳満
○芳廣
○芳鳥
○芳宗

○芳虎○芳丸○芳玉女○芳艷○芳藤○芳綱○芳員○芳菜
 ○芳雪○芳為○芳梅○芳豐○芳貞○芳基○芳榮○芳近
 ○芳幾○芳鷹○芳盛○芳直○芳富○芳晴○芳勝○芳延
 ○芳鶴○芳里○芳政○芳照
 ○國貞○貞繁○貞秀○貞幸○貞房○貞景○國繁○國得
 ○國壽○國富○國孝○國朝○國明○國輝○國綱○國久
 ○國清○國周○國廢○國鄉○國盛○國房○貞升○貞虎
 ○貞重

曉齋畫談外編卷之二畢

