

寺社寶物表目録坤

子 1
556
2



556
2



寺社寶物展覧目錄三

大和上

法隆寺

五月廿日廿一日廿二日

一 釈迦如来 蠶掃衣

一 聖德太子真跡紙金泥梵經二卷

一 神代真鈴一口 鍍有五大刀明王像

天竺物下相見申

又稱物笑瓢有孔子崇答期四
奈張儀像及銘

一 賢聖瓢

一 太子御足印御茵

一 同御弓 丸木

一 同御矢并箭

以上七種靈宝

一 石洞鞞鼓 一座

一 鞞鼓床 一座

古樂器之式法在相軍可中跡也之也

一 金山寺香爐 金大定十八年銘有之

銘云大定十八年戊戌五月日造金山寺大殿弥勒前青銅

香院一座臺具都重三十斤入銀八兩棟梁祇毗寺住持三

重大師惠琚金山寺大師仁美京土人郎將金之便妻崔氏

伊次加女納縁殿尚素府同承旨同平康信鑄成言

一 推古天皇所持賜永宣旨印一顆 文云法隆寺印

一 光仁天皇所賜永宣旨印一顆 文云鶴寺倉印

年号

永宣旨之印宛々其言通了与印云云凡此中
鶴寺倉印之印寺私補記其用也

一 印櫃一合

一 弘法大師所持水瓶一口

一 惠慈法師所持水瓶一口

一 太子清壽所持水瓶一口

一無名氏太子繪傳四幅

年五

信吉江原太子行狀三幅
信吉江原太子行狀三幅
信吉江原太子行狀三幅
信吉江原太子行狀三幅
信吉江原太子行狀三幅
信吉江原太子行狀三幅
信吉江原太子行狀三幅
信吉江原太子行狀三幅
信吉江原太子行狀三幅
信吉江原太子行狀三幅

一舍利殿壁繪

信吉江原太子行狀三幅

作三物十二幅

畫讚漢高祖周文王

一琴 一張

銘云開元十二年歲在旦子十一月五日於九龍縣造

一高燈臺一基

一信氏面一枚

源信氏永仁四年七月七日彫付有之
還城樂之面
信氏面

一聖武天皇御寄進牒

一卷

天平勝宝八歲

一 同糞掃衣

一 達磨袈裟 似麻布

一 膳妃御下帶 蜀紅錦

一 同鏡 二面 海軍のしおし

一 能曾媛手織生緒

一 聖武天皇宸翰 佛經切

一 山背大兄皇子柄香爐

一 惠慈法師柄香爐

一 御經机褥

一 惠慈法師鐵鉢

一 達磨鐵鉢 底朽

一 袖次 太子御時所用云

一 味摩之將來伎樂面 三十一枚

一 推古天皇机帳切

一 太子御褥 似廣東島

一 御打敷 唐花蝶鳥茵莢地紋黃紫、伏組有之

一 聖皇曼荼羅

一 百濟河佐太子筆太子畫像

画法も古所と鴨尾舟川之筆法も古似て衣冠も亦
也之時代古と推して一ツノハと云ふ世に於てハ
鳥師帽也布釵と云ふ像より此等之方古所
実証と云ふハ

一 鳥佛師筆孔雀明王

無名氏太子勝鬘経講讚像

画妹子馬子石佛人剥落之也

一 紋錦御旗

長七尺一寸
巾四尺一寸

一 金剛筆蓮花水鳥

一 白佛也と云ふ也

一 釣弁

以銅造口径二尺二寸其腰廻七尺一寸五分深二尺四分銘云重
大廿六斤受一石四斗

通用之量衡也其在也

入実 六斗昇

掛目 三三三目

一 木升

方九寸七分深三寸四分
通用之量也其在也

入実五升二石五分

一 東山殿文臺

右控網封倉二段

一 舍利殿室物

一 南無佛舍利

一 金珀念珠一串

一 金剛子念珠一串

一 卍綴鉢

此方袴掛綴鉢は、信託しては、
此方とて、信託して

一 太子箭生錫杖

一 御塵尾 一柄

一 牙御算

一 太子水瓶

一 御翫玉

此御翫玉は、いふ乃角の赤白水晶の玉御翫玉

一 御石ナトリ五十八

此乃角の角水晶にして、此方

一 太子御算

鈿花よし、うきよか

一 太子御経机茵

一 御壺鉢 一具

一 夕羅葉梵文

一 用明天皇宸翰法花经八卷

一 妹子将来法花经

簡箱其蓋共
細字、抽卷

此經の物より、唯又、此法の、中、昔より、此物も、可代、お出、い、宋、え、し、等、あり、お、この、代、り、え、ま、い、

一 太子制衣作真跡法花義流四卷

一 妹子将来針筒

一 周尺

此尺より、作、る、を、ま、し、と、為、り、と、ま、さ、り、た、り、曲、尺、九、寸、が、い、

但、一、尺、寸、と、も、り、と、い、り、方、の、事、あり、と、い、一、尺、繪、紙、中、に、守、り、の、事、あり、
サ、し、の、機、札、事、に、記、あり、因、り、の、事、あり、の、事、あり、の、事、あり、

一 洞簫

尺、寸、あり、と、い、り、事、あり、と、い、り、

一 鈴釵

一 キニハイ

柄、鉦、の、柄、に、あり、と、い、り、の、事、あり、と、い、り、キニハイ、と、い、り、と、い、り、

一 弘法大師所持之銘杵

一 中将姫筆祢瀆浄土经

一 尊證法親王真跡并紙金泥假字書南母仏

- 一 舍利緣起 一卷
- 一 尊純法親王真跡勸進牒 一卷
- 一 無名氏花嚴經 一卷
- 一 良遍上人筆療癘病經 一卷 建長二年
- 一 世尊寺行李御真跡勸進牒
- 一 供料寄附牒 嘉禎年中
- 一 朗詠要集上 正應五年壬辰三月日聖云
鄧典精士多所施之生之信者方之
- 一 新田足利御教書額 三卷

中院宝物

日所塔頭月日
於舍祠殿一覽

- 一 後宇多院宸翰宸勝玉璽 三卷
- 一 上宮太子真跡心經 一卷 卷尾有卷押
- 一 光明皇后真跡大衆功德經 一卷 丑月朔日跋
平等院有力...
- 一 行基菩薩大般若經 一卷
- 一 弘法大師真跡指書心經 一卷
- 一 理元大師真跡尊勝陀羅尼 一卷
- 一 同仏説國王經 一卷

一 明惠上人真跡舍利溝或草本一卷

跋云建保三年正月廿七日夜丑刻草畢

一 無名氏紺紙金泥弥勒上生經一卷

明人之書卜其久也

岡本寺

日所末寺
寺号法起寺

一 穿井門主道恕僧正真跡額并本紙法起寺三字

道林寺

日所境内末寺

一 高野山僧春深筆額

東林寺 三字

信貴山孫子寺

十月廿三日

一 繪詞縁起 四卷

一 太子軍卷

土佐刑部大捕筆

右一卷

一向俗筆見苦敷物 日所

山崎長者卷

画鳥羽僧正笔融
詞大納言行成

尾公卷 同上

延喜加持卷 同上

右三卷 幸由喜誠好跡 寺号 日所 行成 融 等
漢時代 延喜 寺号 孫子 寺号 尾公 寺号

一 橫笛 一管 銘山伏 聖德太子作

一 高麗笛 弘法大師作

一 笙 銘大信貴圓作長一尺一寸八分全墨圍七寸五分余及全具皆銀風凰ノ丸ヲ蒔繪アリ

一 笙 銘小信貴 賴尊作長一尺二寸四分全墨圍六寸八分銅帶墨其外全具無之管三損傷有之所深ニテ銘アリニ管共ニ信貴畑村筆力谷ヨリ出ル一根十七本ノ竹ニテ作ル由

右笙二管何モ名管ト云ル

一 楠平瓜瓠

一 同太神杖

一 同太刀 銘依宗

一 同旗 菊水ノ紋下ニ年号姓名有之

一 同鐵鞍骨 前輪後輪龍丸打出象眼有之

右何モ古物ト云ル

一 振鼓

一 二鼓胴

一 三鼓胴

一 服鼓胴

一 鼓胴 名相知不ク

一 胡蝶加陵頻羽

一 樂面三

一 會蓮上人所持飛行鉢

一 弘法大師筆大威德像

一 金剛筆毘沙門天

一 楠天卷 一卷

右三種何れウタカクニキ物也

一 戰場古実残關一卷 古馬本兵書

一 三略私考

一 棟家後狀

庄五郎殿書

修西書卷

一 聖德太子真跡額

朝護孫子寺五字

此額近代筆也

一 兼井道恕僧正真跡額并本紙 楮大明神五字

龍田本宮 土月廿三日

一 道風朝臣真跡額

正位龍田大明神八字

道風朝臣真跡額

一 神劍二口

一 神代劔一口

非の如きの二書有

一 曹鉢 一頭

近代物云山所

一 服鼓胴

當麻寺 土月廿日

一 後奈良院宸翰額 當麻寺三字

一 藕絲大蔓茶羅 一幅

一 曼荼羅厨子扁額名

一 中將姫筆称讚淨上狂一卷

傳云十卷 古字中

朱
多事室の中用ニ出テ注シテモ一紙ニテ茶ヲ
ニニ口ナク有リトイフニテ風運ルル何難カト云ク

一 勅宣三通 天文

一 中將姫所製藕絲袷紗衣一被 九条

寛延四年
徵英尼尾別遠山氏藤原景供妻高木氏之由記

一 繪詞傳一卷

繪詞傳卷
向道遠院門存実隆作

同分

後奈良院宸翰青蓮院言鎮法如重振并彦流法親王近侍
太閤尚通近侍同白栴家云聖德院通坊遠達院内所

室隆云西室云順所大納言云條編一筆
御所改之仰の儀

眞院

同日一覽

一法然丈行状拾遺四十八卷

画土佐家
詞寄合書

詞書

伏見院後伏見院宸翰後二条院

御代筆世尊
土山定成朝臣

外題

尊因法親王

伏見院殿の御昌法中入令一々大仰の御儀と仰せぬ

至智恩院の付物毛之儀後帝列官以令持云云と
師の御昌法中入令一々大仰の御儀と仰せぬ
と云々御昌法中入令一々大仰の御儀と仰せぬ
十程と云々御昌法中入令一々大仰の御儀と仰せぬ
蓮花土師の遺骨同肉所し舍利に舍利に舍利に
新の現身御昌法中入令一々大仰の御儀と仰せぬ

至智恩院の御昌法中入令一々大仰の御儀と仰せぬ
至智恩院の御昌法中入令一々大仰の御儀と仰せぬ
至智恩院の御昌法中入令一々大仰の御儀と仰せぬ
至智恩院の御昌法中入令一々大仰の御儀と仰せぬ

一 惠心經都 生跡 十界屏風 色紙形伏見院宸翰

畫傳也 惠心信於華之由也 亦有力之信 口相傳
以信惠心之年 亦有力之信 亦有力之信 亦有力之信
亦有力之信 亦有力之信 亦有力之信 亦有力之信

一 文曼茶羅 一幅 藕絲曼茶羅畫

一 開山誓阿上文感得曼茶羅 西南院宝物 同所塔頭日日於真院

一 弘法大師草書心經

一 春日曼茶羅

護念院 同所塔頭日日一覽

一 中將姬筆經體觀音

一 同稱讚淨土經寄附狀漆

一 天平年中論旨

中坊 同所塔頭日日一覽

一 中將姬画像

一 中將姬筆稱讚淨土經一卷

一 實雅法印筆度首母經一卷

一 中將^持姬受戒衣

- 一 曰所持栴檀香炉
- 一 曰剃髮所用剃刀
- 一 弘法大師真跡弥勒像
- 一 曰自筆像
- 一 曰紺紙金泥西界種子曼荼羅
- 一 真如親王真跡弘法大師画像
- 一 惠心僧都筆四分一曼荼羅
- 一 後西院宸翰屋額 親松二字
- 一 靈濫寺定宗崇尼公真跡中将姬山居誌

此等書畫等物皆係德川將軍所藏

北室院宝物

- 一 永正中所作争甲
- 一 古琵琶甲
- 一 笙
- 一 篳篥 二管
- 一 中将姬所繡千手觀音像
- 一 安養尼筆中将姬深系圖
- 一 休和尚真跡大字

此等物亦係

橘寺 菩提寺 十月廿五日

一 聖德太子二十五歲木像 束帶

一 同 十六歲木像

一 同 二歲木像

一 日羅木像 剃髮僧衣

一 田道間守木像 束帶

額方古々

一 無名氏涅槃画像

一 月十六羅漢圖一幅

下画聖武帝聖德太子弘法大師
黑衣僧

一 土佐將監華太子経傳八幅

依年々古々之字方一もや之経の沙三有物
々々々々

一 諸堂畫 一幅

一 大鼓大焰一

一 柄香炉

一 假面一

一 円鏡二

一 八花形鏡一

一 古鈴鈕一

一 真鍮如意 一柄

一 弘法大師真跡額 新善寺三字

一 僧正義肖像 一紙

一 孝謙帝勅作印

一 日尼牒

一 金剛華火龍王額八枚 我智民經師家常寄

右三種妄述可笑也、也

多武峯 護國院 上月五日

一 古縁起四卷

一 新縁起二卷

原本三卷今分四卷繪土佐光信詞一條禪閣兼良公
外題近衛基熙公
依後水尾院勅旨吉如慶具慶寫
詞寄合書

二條光平公花山院定好公鷹司房輔公二條度通公東
園基賢卿德大寺公信公大炊御門經公二條公葉
室賴業卿九条兼晴卿為九資慶卿西園寺資晴公
油小路隆貞卿坊城俊廣卿近衛基熙卿梅園實
清公四述季賢卿飛鳥井雕章卿三條西實教卿日
野口資卿正親町實豐卿柙原資行卿松木宗條

卿今出川公親之持羽院基定卿最嗣存々園基福卿山料
言行卿藤谷為條卿 少倉実起卿阿野季信卿中園
季定卿堀川則康卿勘々由小洛資定卿今城為絶
卿清水谷公榮卿 冷泉為清卿 四条隆言清因寺照
房卿野宮定輔卿桂昭房卿 廣橋具光卿

一大織冠像

右中屋本像之難幸原親稱致りて之也中室管茶西承一
幅昭得法西也 本原之例乃之也若其也 此若落合就
桐洞幸乃乃一覺之信石管茶原中一福所持茶原
く此信遠より下歌也之也又一覺之信之也

後而之石持像每幅乃之也何も併然所法事之
之是之也之乃之也中一山在流渡打之事也之也
也之乃之也之乃之也之乃之也

一大織冠像

一山儀持本

一聖德太子御自筆像

一廣忠公御弓矢

一天田神劍

一信長公寄附神劍

一秀吉公寄附神劍

一 櫻町院御制表十五首御懷紙 尊祐法親王御封 柳宮共

一 光明皇后真跡勸普賢經

一 每名氏小指法華經一部 一卷

有手記云云

一 九條師補公真跡楊閣善住多羅尼中卷一軸有跋

一 定惠和尚將來九鈔杵

一 聖室僧正筆唱經 一冊

一 二筆筆 信公行內作

名筆と云々二筆と云々於某道云々此は信公の筆

一 増賀像 一 軀

一 栗原寺塔露盤 和銅八年銘有之

法隆寺物 日向院刻印の塔露盤一箇

一 大織冠像 小笠原家子ト云々 一 般蓋

一 名氏全身籠

一 口墨跡

一 口兔

一 名氏筆道

口

一 黄大癡天池赤壁画

正行院

一 每名氏虎

内城院

一 居誰子宋

曰

一 每名氏山木

勸行院

一 为桐峯兼主史古所物信

一 卷二

一 陳江蘇三峽王去法書

史所藏

一 浅法勢

律有真指書王馬州并解僧王世之疏
茲于院

一 子昂

長谷寺

十月廿七日

一 東照宮御筆扇面

一幅

一 日御團扇

小地信弟世秀筆僧正の由

一 東照宮御寄附興教大師一字三行書字大日經

一 聖武天皇御寄附紺紙金泥法華經廿八卷

卷每半葉每由之法袿裝若聖天皇御所付の由

一 菅丞相真跡縁起

生也

一 黄鑪上人自筆像

鳥山藏本令書之時字之云々此冊數不全備庶哉
張見神闕

一 賴喻真跡阿字義 一冊

一 活字板神代卷 二冊

一 淳雲老翁筆連歌式

一 高野僧道禪木筆飛白十如是 一卷

一 無名氏額 長谷寺 三字

一 安井門主道恕真蹟鳥居額 亦本紙

印德成... 諸... 行... 今法天神... 在... 鳥... 殿... 十字... 四... 行... 有... 表... 書...

一 又一枚本紙

天照太神陰翳地諸神道守護砌十四字三行有裏方

三輪神社

十月廿八日

一 大塔宮天母衣

無以了以寄附

右之印室物...

三輪平等寺 同日一覽

一 八祖像八幅

内七幅八束寺什物... 官... 弘法八真如親王筆... 云

一 唐阿上人真跡紺紙金泥大般若經殘缺五卷

大御輪寺

同日一覽

一 真正菩提所持人形鈷杵

一同袈裟一被 十三條

一 勸進帳 文明十九稔卯月日勸進沙門阿稱之有之

一 訖宣記 一軸

一 大御掄寺記 元祿年月 潭書

一 假字縁起 延宝七年三月書

一 曲玉石劔頭 自三掄山塚物より也

一 弘法大師一萬體華師画像殘影數有軀

谷長等 土月廿日

一 真面堂

一 能登守範経箭一手 淺寺侍福島新左馬奉納

一 勸進帳 一卷 天文十九年勸進沙門福泉より之

一 又尊朝法親王真跡 一卷

普賢院 日所塔頭より之

一 弘法大師草書神異秘称十七行 文祿二年東寺法泉院 漆板有之

一 同智寺庵額字

一 道風朝臣真跡額 治國亭三字

道風朝臣真跡額 治國亭三字

一 十市遠忠筆百人一首一冊

一 月伊勢物語

一冊

古今集

二冊

上 正般法師
下 淨弁法師

一 夢窓國師真蹟大草書三行一幅

一 張瑞因筆兵馬行 一軸

一 唐画虎 一幅

一 仇英筆宋 一幅

仇英筆法之八卷之

一 柘榴玉珠數

一 花金剛樹珠數

一 珊瑚珠數

一 金珀珠數

一 五色瑪瑙茶碗

一 真珠 三顆

一 化石類數多

一 古陶器數多

一 堀居

右何茂當住僧物好三三集卷物寺附ノ宝物之世之

布留社

十月廿九日

一 白河院御正印

社家杯之花押木板仕象物相刃合

一 岩上大明神古額

裏書康元之年西辰十二月二日〇慶
卜有之

一 牛玉 一

一 小狐丸大刀 一振

一 鐘身四筋

一 胴丸 二領

一 鎧大袖 二

一 曹 三

一 祭禮鉾 二柄

一 鼓筒 五

一 神宝唐櫃 一合

祓庫中有人從古來
卒由一燈子傳

卒由一燈子傳

在原寺

十月廿九日

画像木像宝物彼是智之并境内名之由記有之
行年一拾九之予高池子塔一合似之

龍象寺

本祥池藏奥院
十月廿九日

一 采院尊昭法親王真蹟額

新象
六字二行

寺社宝物展覧目錄四

大和

東大寺

十二月朔日二日三日

金光明四天王護國之寺十字

一 聖武天皇宸翰額

額四邊造梵天帝釈四天王力士之像法大師作右之額懸于國分門
天正十年三月廿九日為大風顛倒今納于新松尾室藏有之

一 鴨毛屏風

三倉中散十勢（一）由元祿六年三倉同封之時當時補（二）
分書画兩様教十枚有之

一 二月堂午王板木并朱印

一 曰子勝沈羅瓦板木

弘法大師作

一 聖武天皇宸翰須真天子經三卷

一 光明皇后真筆大受道法正經二卷

右三種義持公御寄附

一 鑑真和尚持來藕絲加衣袋一被

一 源賴朝公御書

一 俊幸房所持勸進柄杓

一 曰天然木照息一基 銘有之

一 曰鉦鼓 建久九年銘有之

一 大仏殿古瓦一枚

天正年中防州籍川より上

一 聖室僧正所持五柳子如意一柄 号

一 神馬金銅唐鞍 別壺鏡一基漆

一 竹箬一口

一 凌蔭笠一蓋

一 深杓一隻

一 高野天皇勅書 天子室字丑年
惠及押勝真跡

一 聖武天皇宸翰勅書

一 東大寺四至文 古本并別カ

一 東大寺別當官符二卷

自貞觀至文治

一 三綱官符 一卷

自貞觀至天祿

一 諸國封戶牒狀一卷

天平勝宝四年

一 越前國粟原庄券

自天平勝宝七年至九年

一 同国坂井郡堀江卿地券

一 東大寺庄園并寺用券

天曆四年

一 曰越前國坂井郡券

一 曰國庄立券本主江文

天平神護二年

一 曰國坂井郡券

天平宝字二年

一 曰國庄券

天平神護二十二年

一 戒本師田券

天平十三年以後

一 十市庄券

天平神護元年

一 越前國粟原庄券

天平宝字元年二年

一 曰國庄

天平宝字元年

一 阿波國中田郡新島庄券

天平勝宝八年

一 庄官符券

天平神護二年

一 存賀國玉瀧松券

曰二年及天平五年以後

一 越前國諸郡庄園惣券

天平字宝二年

- 一 日國田券 天年神後二年
- 一 日國寺串庄券 天年寅字八年
- 一 弁官牒 康和二年
- 一 大政官符 法華云云我
- 一 修造文書 自承和文治
- 一 論旨 三卷
- 一 俗別当官符 一卷
自貞觀至天仁
- 一 造司官符 一卷
自寬字至天元
- 一 雜之文書 一卷
信潤牒

- 一 消息 一卷
- 一 僧潤牒 一枚
- 一 中道上人真言院再興之時法務僧正文 一卷
- 一 三網解草藁
- 一 辨官牒 二枚
- 一 消息 二枚
- 一 長者宣清文
- 一 阿弥陀宝物目錄 神護景雲元年
- 一 大政官符雜 十枚

一 注進印書目錄 文安三年
 一 公家雜く文書 三卷
 一 寺家臨時政務文書 一卷
 一 補任口宣類也 自承曆至建曆
 一 文書 一卷 三枚
 一 又 一卷 三枚
 一 又 一卷
 一 東大寺中河内別院 一卷 願文也
 一 造司綱蝶官符 一卷 牙一ノ卷也 自承和至仁味

一 諸国御封文書 二卷 下ノ卷也
 一 抽付外題 十三卷物一卷
 一 温室田文書 一卷 永萬元年
 一 二條五坊地券 一卷
 一 春日庄文書 一卷 正曆三年
 一 伊賀国正瀧松券 二卷 二五七
 一 河波国新島庄卷 三卷 二五七
 一 美濃国苜部庄卷 一卷 承久五年
 一 越前国庄之券 一卷 天曆五年

- 一 越中国諸郡庄園惣券一卷 景雲元年
- 一 同国足羽郡鷹山施入帳一卷 神護二年
- 一 伊賀国湯船庄券案一卷 天祿二年
- 一 同国黒田庄廳宣一卷 天喜年中
- 一 宣旨案一卷 應保二年
- 一 左并官下文并解牒一卷
- 一 具書案一卷
- 一 油白米稻等寺返抄一卷 長保二年
- 一 自苑人大進計清納文書目錄一卷 建久九年
- 一 二月堂松明木一卷 伊賀国 宝治二年
- 一 黒田庄書作手継相傳一卷 十二枚
- 一 月上廳宣一卷 天喜四年
- 一 因幡国高庭庄券二卷 二三
- 一 因幡国牒一卷 天慶
- 一 美作守忠盛度下文云状等一卷 十一枚
- 一 無作題 三卷
- 一 義持公寄附状并別当光経副状一卷
- 一 尊氏公御書一卷 但足利家尊氏以下四代之云々

- 一 尊氏公義持公義政公御書并畠山書一卷
- 一 文章 一卷 大江廣元ノ下知状也
- 一 右大臣家御書案文一卷
- 一 正倉院記錄 一箱

- 一 執金剛神緣記 三卷 画土依 詞一条大閣
- 一 八幡宮繪緣起 二卷 画宗行 詞一条大間寺務公順
- 一 祐全法師寄附之由 天文四年宣達奥與公方

- 一 二月堂繪緣起 二卷 画詞共筆者不知 内記不系
 - 一 東大寺大佛殿緣起 三卷 画芝法眼琳貫
- 此等三程畫はも作要しむるに
後奈良院青蓮院言鎮親王西室公順信正

- 一 同上副本 三卷
- 一 孝謙天皇宸翰阿難四事經
- 一 聖武天皇宸翰賢愚
- 一 光明皇后真跡大毗婆沙論

一 聖珍法親之真跡錄

一 後宇多院宸翰勸進狀

一 聖武天皇宸翰涅槃經 四十卷

一 日緝紙金泥華嚴經 八十卷

右方品後母之...

一 月臺筆觀音

下註法景為面贊
元虎乃傳 西贊

一 在大寺要錄 嘉永長承之江寺信親藏等 十卷

一 日統要錄九卷 作為書評

一 良年信正硯一面

一 日柄香爐 一柄

一 日鏡 一面

一 同真跡佛王切德經 一卷

一 收溪筆十六羅漢各幅

一 顏輝筆十六羅漢各幅

右為後筆之流義教云云
附後水尾院在福門院淨院
袿具土淨院後有之

一 白思恭筆秋迦 三卷

一 收溪筆秋迦 三卷

一 樂面

陵王^三 採榮光^三 菩薩^四 拔頭^三 新鳥蘇^一

進之德^六 退之德^六 地^六 胡德樂^六 八仙^六

青色皇仁庭^六 納曾利^一 名不詳面^二 且背四條理
内色下又

伎樂面^三 轉害會王無舞面^二

一 天佛蓮座

佛像須添出等彫舟以之看聖武天皇汗時物下相見以之傳
法源^三 光皆在也^三 子彫舟有^三

一 南太門石獅子

神司安藝守 東太寺鎮守八幡神至十二月二日夜 内江寺

一 轉害會宣命一通 天文八年九月十二日

一 月袖輿^一 一 枚

一 月所用鳥兜^二 二

一 月木鞞^一 一

一月鞭折 一本

一月革帶 一條

一 大納言入道実胤卿筆記式系圖一卷

未他筆書
続有之觀

應二年之假名曆之和順
文書之裏書白写有之

一 諸家鑽物注文

春日谷宮家札書法家より幅尺法入上清書成竹台作之
中よりて之書法家之類に也有之

一 應安四年 過所一幅

般若寺

二月四日

内記之年

一 弘法大師真跡額

般若寺 三字

書 近代筆之額に印の字あり此乃出御筆の字なり

一 大般若經 音卷

世に大般若の音卷と云ふは經行の西の由りて
し古ありて之を中書に傳ふ

一 興正菩薩筆再興願文

一 優蘭王木太刀長九尺

一 李龍眠筆十六回羅漢

一 住吉法眼筆真言八祖画像色紙形 題字有之

鷹司関白基忠公

一 真養真跡大般若經六百卷 牙百卷、牙百十卷、關

一 光明皇后真跡鈔紙金泥法華經并開造十卷

一 大悲菩薩招提寺舍利勸進物

一 慈恩大師画像 一幅 新羅惠基法師所授戒明和尚
道凡朝臣題す

一 金伏并 方寸四分 深二寸五厘

当今并六合六寸 弟師寺法用供承病今并并と相用

通用量と云云此は入更なる事也
古修りよりハ四寸五分

一 段錢并 方寸四分 深二寸五分

当今并八合是ヲ十合ト云又長命云升アリ今一并ノ下カ

古記録長合十合金伏ナト云注記ナリ今并并ナリ

本通用し量と云云此は入更なる事也

一 制札 十通 自永祿至天正

一 古面 一

一 黒胴 一

一 佛足石并碑

一安井門主道恕僧正真跡額并本紙

唐招提寺

十二月六日 内記不叅

一釋迦如来袈裟 一被 十三條 木蘭色

一鑑真過海大師袈裟 一被 二十條 木蘭色

一鑑真跡紺紙銀泥金剛經 一卷

一法花經開結共 十卷

一梵網經 一卷

一宝治元年書寫大棄百法論般若心經三十頌合 一

一寬文元年書寫四分戒本 一卷

一陀羅尼 一卷

右通計十五卷、一箱納之

一 聖武天皇宸翰大般若經

第十之卷

一 光明皇后真跡六英經卷

九月一日跋有之

一 同上有部戒經一卷

十月一日跋有之

一 吉備公真跡大般若經

一卷

朱書

至龜十年閏五月跋文有之、破口言文章切之、成

流讀如之

跋之夫以般若大衆者斯乃三世諸佛之肝心地菩薩之室藏然則般若者離不消災納福隨順者豈元斷惑謹真伏惟為孝子埜忌寸氏成

教德等慈

先考故出羽介從五位下勳四等以上忌寸石楠大夫之厚子恩撫育之慈子順

弥皈護之悲深過大海經牛累 碎身捨命何得報哉方欲西母長壽

晉於 [] 盡曾參之侍奉極仲 [] 為子之至誠展事親之深 []

命之艱催年報運既窮 [] 誠有闕慈顏元感泉路轉 [] 地而雖

悲歎都每 [] 活領袖唯有佛法必救恩虛 [] 宝龜

十年 歲次己未 潤五月朔 [] 紀朝臣多繼

并男氏成女 [] 結言奉寫大般若 [] 為

遠代之法宝也 [] 用奉 資 先考之

西大寺

十二月六日

内記

一 孝謙天皇宸翰外題百濟豐虫真跡宸勝王經卷

一 真正菩薩筆 三宝科 田園目錄

一 西大寺資財流記 上卷

一 異国龍衣未記 蒙古龍衣未記 御祈禱ノ記

一 弘法大師真跡梵書光明真言

一 法圓法親王正法教文一抽

一 真正菩薩拂子一柄

一 日梭櫛拂子 一柄

一 後二條院大政官符一卷

一 後深宮院宣旨 一幅

一 弘法大師真跡曼荼羅 一抽

一 日十六善神

一 高藤國劔 一口

秋篠寺 十二月七日

一 仁明天皇宸翰額 真言院之字

此乃室為其之石

高林寺

高林寺之石
高林寺之石
高林寺之石
高林寺之石
高林寺之石
高林寺之石
高林寺之石
高林寺之石
高林寺之石
高林寺之石

一 錄足公真跡額一枚
山城
自年以九月五日

寺社寶物展覧目錄五

山城

黃檗山萬福寺 十月十八日 彦助一人羅越

一 釈迦文珠普賢共三幅 探函法眼筆

一 東土諸祖像共三拾幅 初祖至千岩長保探幽常信益信三士所画

一 十六大阿羅漢一堂 安信筆

一 天童徑山黃檗三光和尚真共三幅

一 光和尚法衣一領 係円光院性英夫人奉供

一 銅母一 祀座具一坐像共一箱

一 紫色雲緞褊衫一領 大明黃檗本尊祝七十大壽的

- 一 欽賜御香一塊 掛有活羅白
- 一 徑山和尚字二幅 直條三行
- 一 老和尚手書方式額扁字一幅
- 一 選佛場三大字一幅
- 一 光和尚進山法悟手卷一幅
- 一 日堂法語手卷一抽
- 一 日光上梁懸鐘板諸手卷一抽
- 一 大方丈上梁偈一幅
- 一 大方丈門聯字共二幅

- 一 高友聯字 一對
- 一 大方人同 一對
- 一 大明英壁壽內抽
- 一 檀越壽抽
- 一 聖主壽抽
- 一 福濟壽抽
- 一 本山兩廡壽抽
- 一 未發西堂壽抽
- 一 張二水字共四幅

- 一 四時花鳥圖共四幅
 - 一 葉相國字共二幅
 - 一 董其昌 一幅
 - 一 林小湄字 一幅
 - 一 林崇夫字 一幅
 - 一 唐涸憐字 一張
 - 一 建國公字 一張
 - 一 廟子共 二幅
 - 一 苑和尚贊觀音大士 一幅
- 逸然云畫

- 一 張潛夫字 一幅
- 一 大古銅香爐 一座
- 一 青色大磁花瓶 一双
- 一 三扇金屏風 一双
- 一 錦法被 一張
- 一 荷葉大硯 一面
- 一 黃磬山豎額 一幅
- 一 萬福禪寺橫額 一幅
- 一 山門對聯 一對

一本山鐘銘 一幅

一妙高峰詩直 五雲峯詩

白牛巖詩 青龍懶詩

龍目井詩 善松岡詩

竹林精舍詩共拾詩 妙高峯 三十字橫

大吉峰 白牛巖

放生池 雙鶴亭

庭供堂 浴室

寶藏共十二幅

大吉峯詩

三級池詩

雙鶴亭詩

五雲峯

青龍潤

善松岡

一奉請八幡大宮大菩薩偈 一幅

一大殿落成拈香偈 一幅

一天王殿上梁偈 一幅

一春王五日大殿拈香偈 一幅

一祖師伽藍開光法語 一幅

一開山和尚直條大字共 三幅

一家綱大將軍所賜當山寺地并僧程朱印御票

一大涅槃像 一大抽

一大佛文珠普賢三幅一對 符野永真筆

- 一 五百羅漢手卷一軸 王振鵬筆
- 一 釈迦文珠普賢 三幅一對 狩野主馬尚信筆
- 一 達磨 一幅 唐筆
- 一 開山和尚拈音一幅 長條八言
- 一 木庵和尚太子三幅一對 草條
- 一 木庵和尚自画自題松竹二幅對
- 一 木庵和尚先君薦偈一幅
- 一 即非和尚大殿上梁偈一幅
- 一 即非和尚壽章 一幅

- 一 大明開元寺壽壽 一幅
- 一 惠林和尚壽章 一幅
- 一 獨湛和尚壽章公画一幅
- 一 大眉和尚壽章 一幅
- 一 南源和尚同 口
- 一 獨肌和尚口 口
- 一 高和尚口 口
- 一 月潭禪師口 口
- 一 戒琬禪師口 口

一 鐵井禪師 口 口
 一 悅山禪師 口 口
 一 鐵文禪師 口 口
 一 無心師 口 口
 一 唯一師 口 口
 一 本山西序 口 口
 一 閔梅巖居士畫鹿射香陪 花鳥 一幅
 一 獨立師遺偈 一幅
 一 木庵和尚自畫自題三幅對 蘭花

一 繡獅子法被 一張
 一 妙高亭五老詩 一幅
 一 山門聯 一對
 一 茅二代賜紫論旨 一幅
 一 開山和尚支那全錄 一帙
 一 開山和尚扶桑錄 口
 一 開山和喜至偈 一幅
 一 惠林和尚法像 一幅
 一 費隱和尚語錄 一帙

右之如し記す。...

住吉社務

津守家

三月六日

日記人 尾張尾張

一 六位車 綱代

右之後院院天皇より賜由古書考に成りあり
ある車の唯々の依りて大なる所ありて
れどもいかに古書彼を考りてふれありてあり
みよと世車なり江理のひらりてありてありてあり
とあり

熱田宮

十月十九日夜内記不参

尾張

一 日本書記 十五卷

内第十一卷 欽

跋云金蓮寺四代寄進永和二年六月一日

寄附状に奉納熱田太神宮内院日本紀用卷

十五卷三十一卷
上下共十六卷

依権宮司祭主尾張仲宗所望西條金蓮寺四代人御奉加

之圓福寺三代嚴阿所申沙汰之永和三年丁巳霜月四日

古寫本殊勝に相見候

一 應永三十三三連歌懷紙 一冊

一 延徳二年卯月十九日連哥懷紙一冊 御製表

右之外連哥懷紙數多有之

一寫本法華經 一部 一色修理大夫奉納

一同一部 迎祐元年六月日道人即林書施王比丘尼信
同志寄附跋嘉慶二年六月廿四日栢井屋住小比丘實

庵天真祖題烏

迎祐之年号 和漢共每之候若者元之延祐而茂可有之哉

一白紙金泥法華經八帖 丙申六月水庵惠鑽題辭及有寄又
相有之

一同八帖 嘉慶二年沙門天真跋及愛相有之
生也右何是也有也之也

一東野別筆古今和哥集上卷一冊

一古寫本源氏物語全部

一無名氏天滿宮神号一幅

一同鷹馬圖 一幅

一量風筆鷲圖 一幅

一芝名氏日本武尊像 一幅

天壽聖德太子ノ像ノ縮圖ニテ也

一道風朝臣筆春鼓門額 一枚

一舞樂面

二舞ニ 治承二年修覆 陵王 一 昆命仙 四 納曾利 二

一 信實朝臣筆定家卿像 冷泉家

一 唐画亦球画 五条家

一 行光筆北野錄起切 土佐土佐寺

一 信實朝臣筆字人凡像 同上

一 光信筆義政公像 同上

一 無名氏繪卷物切 円満院宮法師円山主水

一 弘法大師將來李家烟墨銅範 南都里坐師 松井和泉

一 古丹一 方字之字深三寸刻南四堂自玉庄納之油并之十二字一面刻本外依為破損今度〇〇二外懸院主御月置者二十字一面刻堂童子国江安清七字一面刻院主二字及花押同上

朱五 海月 量石 玉海 七 八 金一升 五 五

一 又古升写一枚 三面刻南四堂即油并忘永世三年丙申堂童子清行大字背刻院二字及花押同上

一 興福寺鐘銘草本写一枚 同上

一 弘法大師真跡額 如法经藏四字南都町人

一 作理真跡消息 一抽 写物と云々々

一 古葉類聚 残款 同上

一 平城趾考草稿一册 同上

寛政四季十二月

柴野彦助 住吉内記

寺社宝物展覧目録追加

先達之長古目録之内に淺草又進言京都より
其下一に示す寸法書り違ふこと其を正し
追加目録に在る事

東寺

一 備中国政所屋番

法隆寺

一 御褥裏調布題字

今之凡詞皆隨近合成給範布兩頭及綽綿裏

具注国群 里戸主姓名年月日名以国印

然して平務養六年常陸国河内郡とありしに實録と

有とありし文字少しや之より以て是所におき之の御褥を

孝徳天皇大以物とありしと信託他皇子の御褥とあり

誤り

一本 方九寸五分
深三寸七分

田舎利殿

一 太子柄香爐

一 三鼓胴

東大寺

一 法華堂手水屋扉刻字

一 法華堂柱刻字

一 夾々軸 永仁二年刻字有之

一 古墨

此墨法華堂の道と一不方くはりておありの
年よりおあり

一 又二種

此二種は、五月し、九月ありて

東大寺八幡宮新藏

一 新靱鞆下鞆

一 石帯

一 古墨 二種

此二種は、五月し、九月ありて

本能寺

一 時雨笠證上目

京都町人

三井八郎右衛門所持

一 雲井文

冷泉家貞吉添

南都街道玉水南平尾村庄屋所持

一 瓦器

一 長合升刻字

南都町人所持

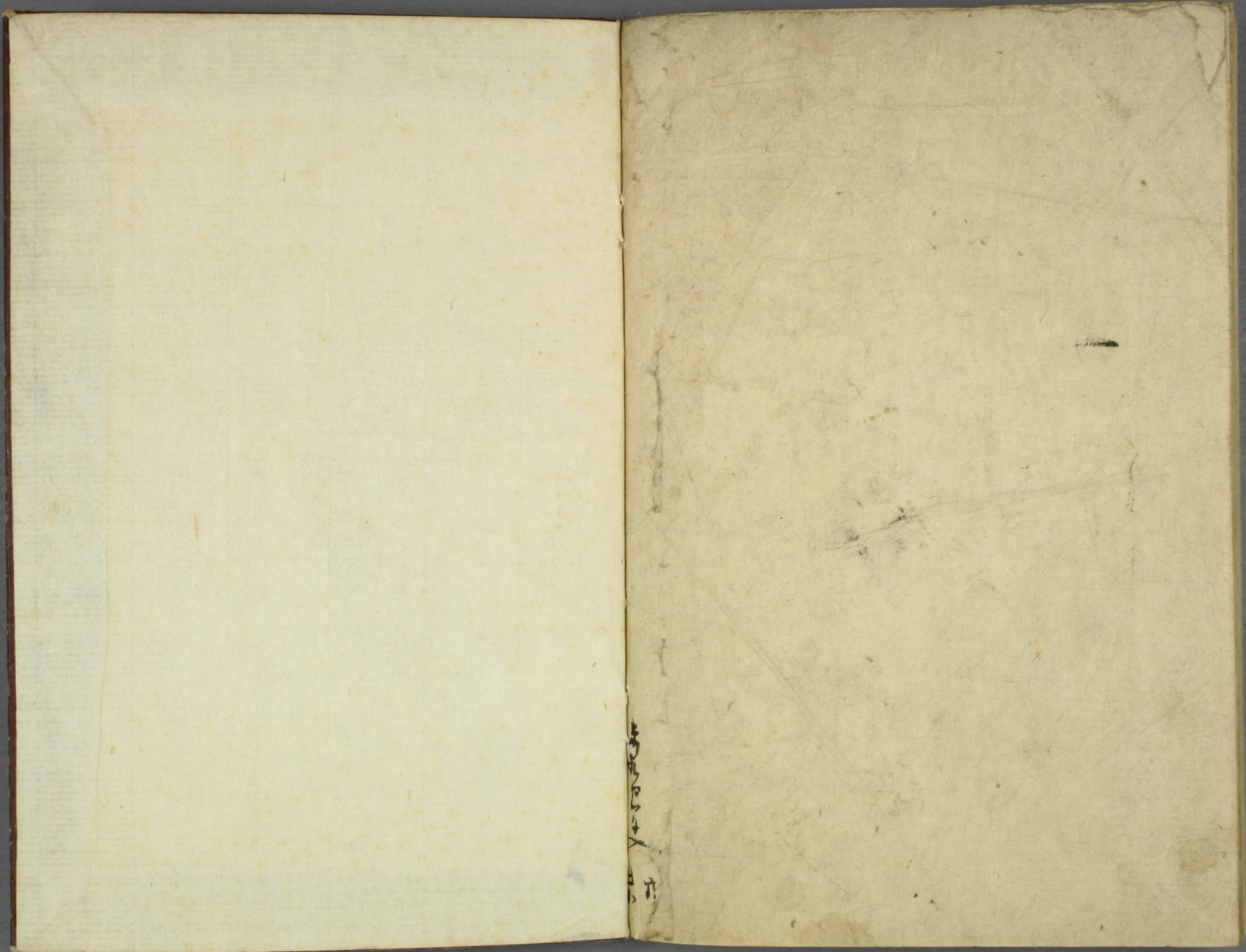
中井藤三郎所持

一 別所小三郎像

一 南光坊書簡
棋列芦屋村

一 猿丸大夫碑

文政己丑月上院書寫畢 伴直方



Handwritten text in the gutter, possibly a page number or a small note, written in dark ink.

