



畫史會要

土佐部

四



卷四目錄

土佐之部

藤原光重ミツシゲ筆

景實
四十二種

土佐光信筆

洛外名所

土佐光茂モチ筆

夏狩

土佐光益トス筆

秋狩

土佐經光ツネ筆

ダイカシラ
稲荷茶

土佐光起ツキ筆

カハシ

浮世ウキヨ又々湯筆

風流姿

土佐光芳フサ筆

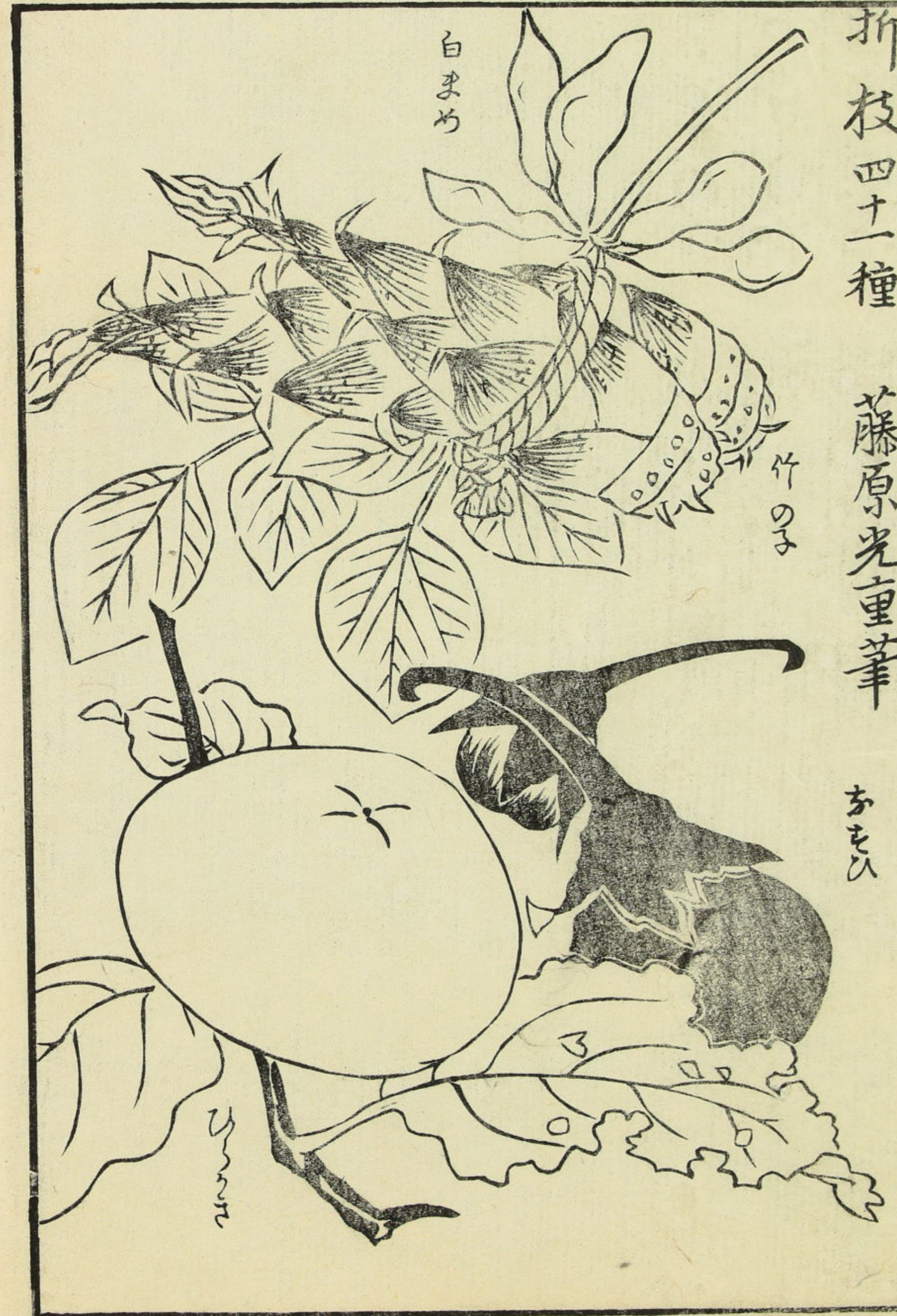
丸儀長

土佐流壺三葉花鳥

折枝四十一種

藤原光重筆

あまみ



白まめ

竹の子

あまみ

卷一之四

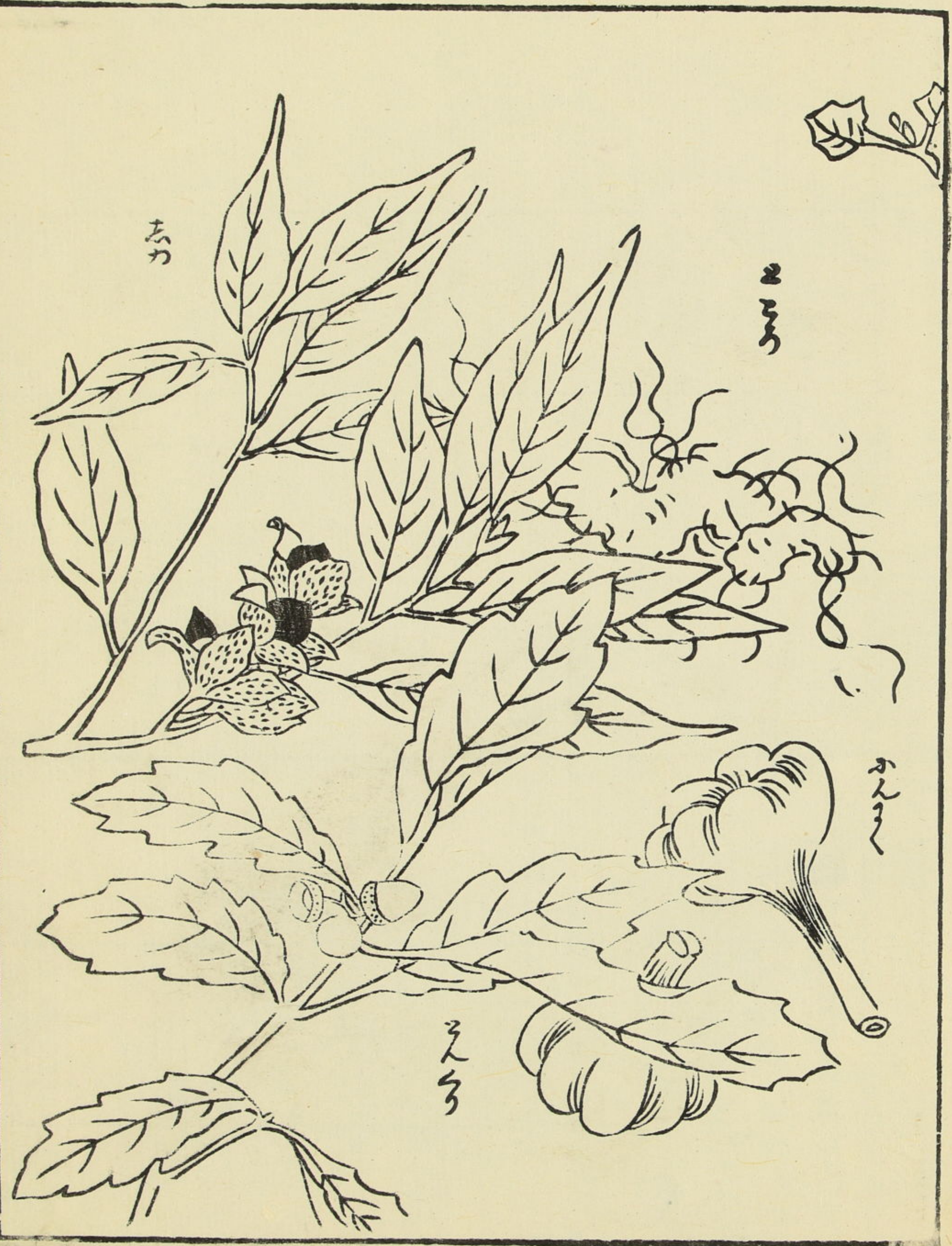
〇二

あまみ

あまみ

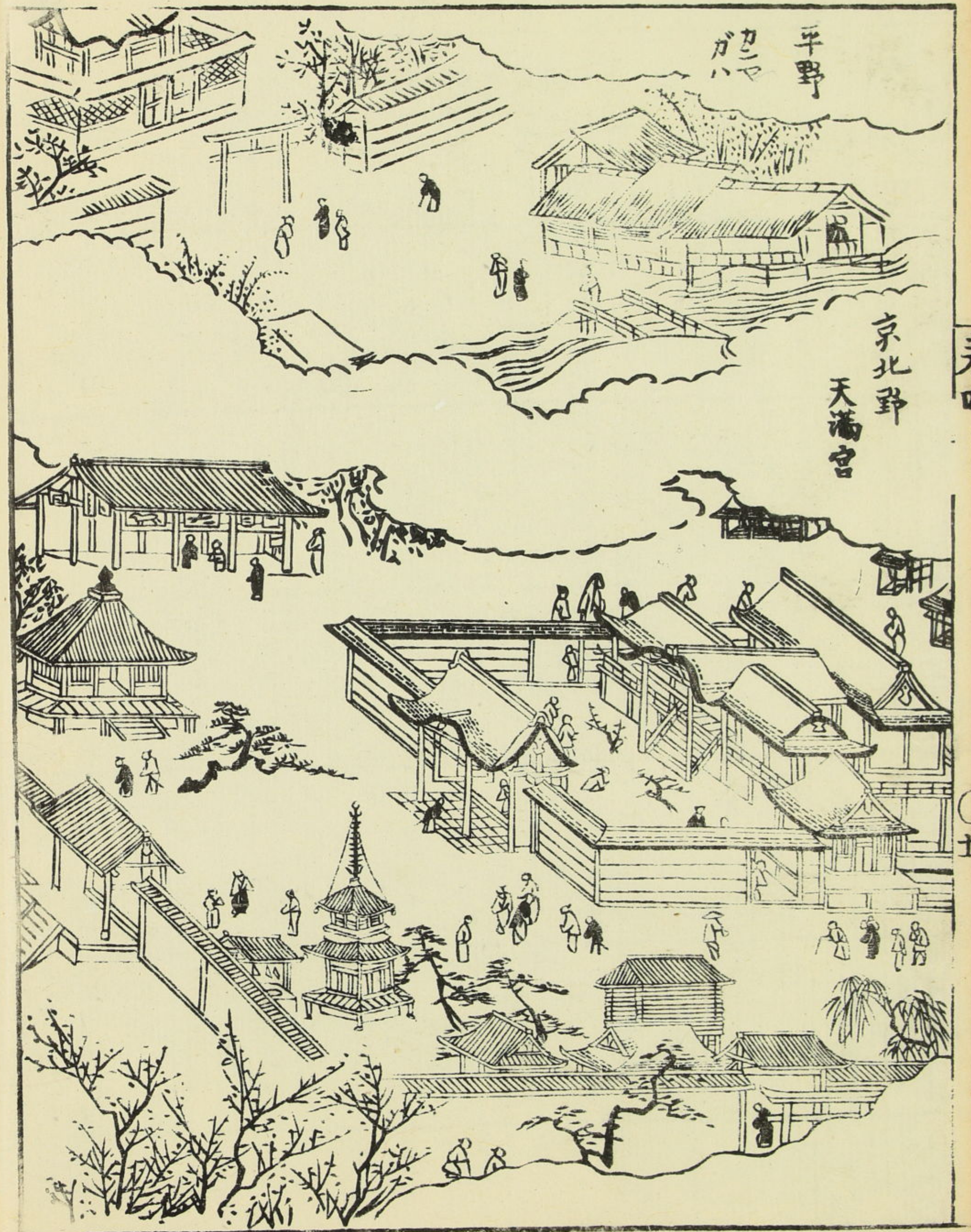
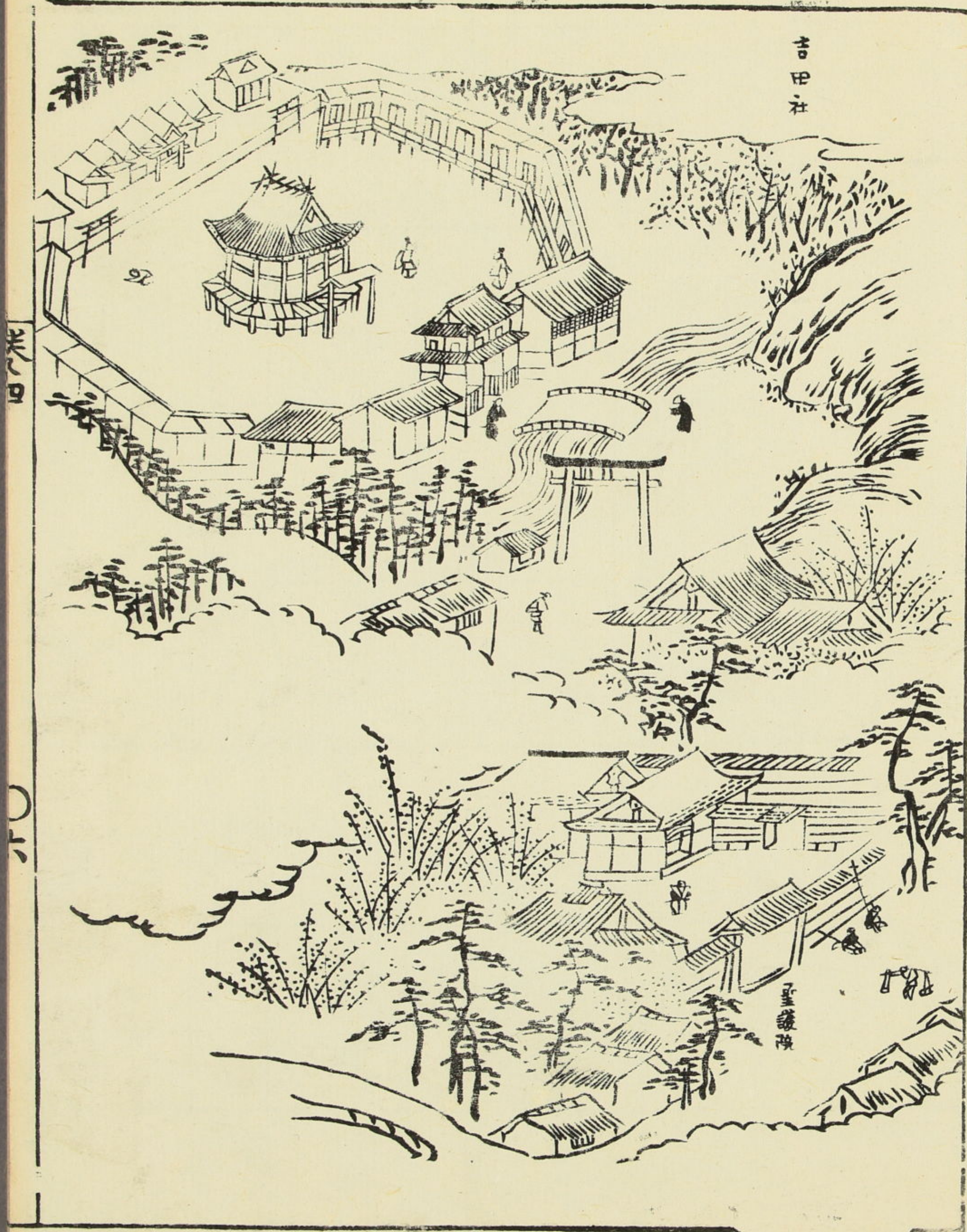
あまみ

あまみ

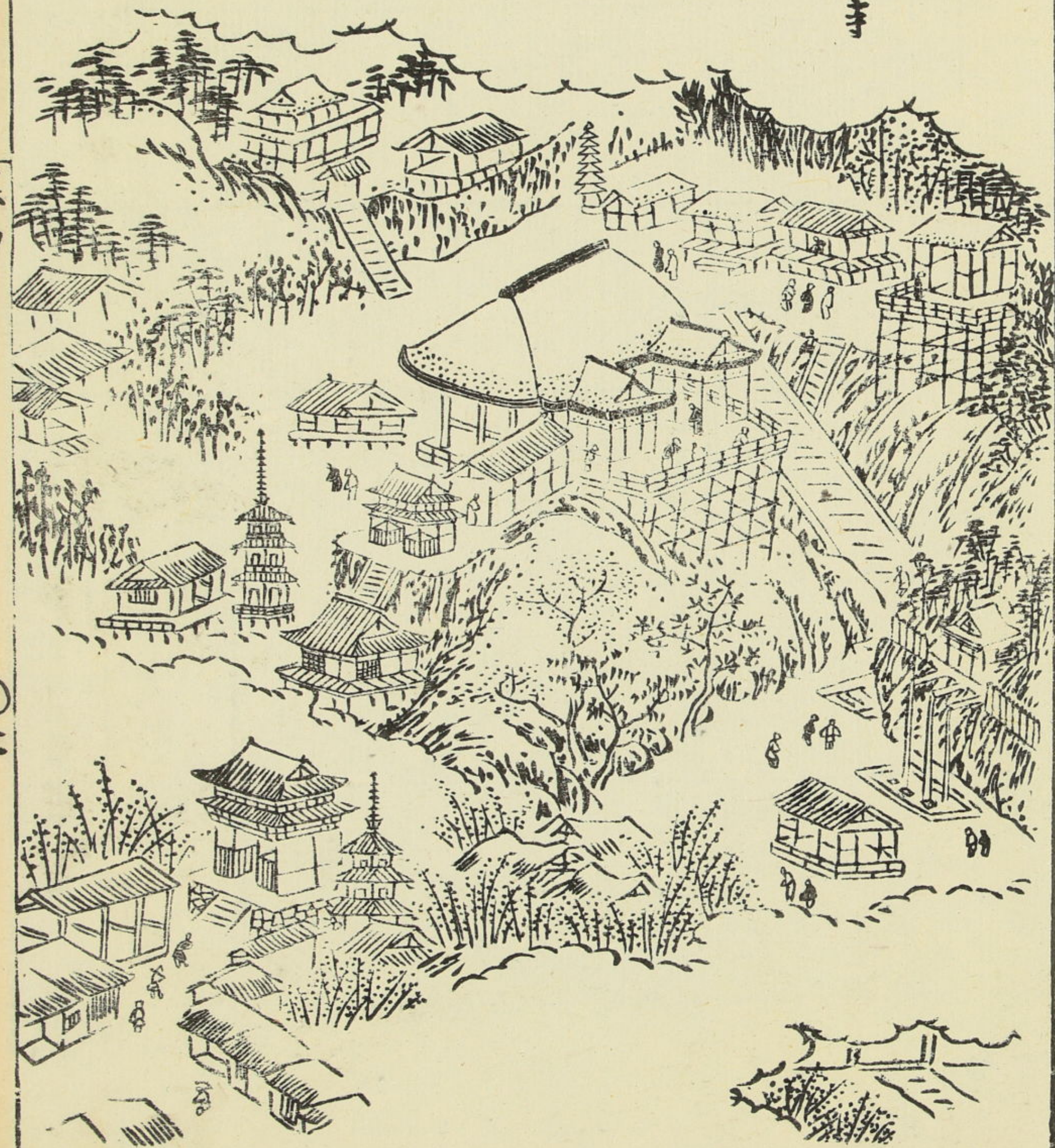


卷一之四

〇二



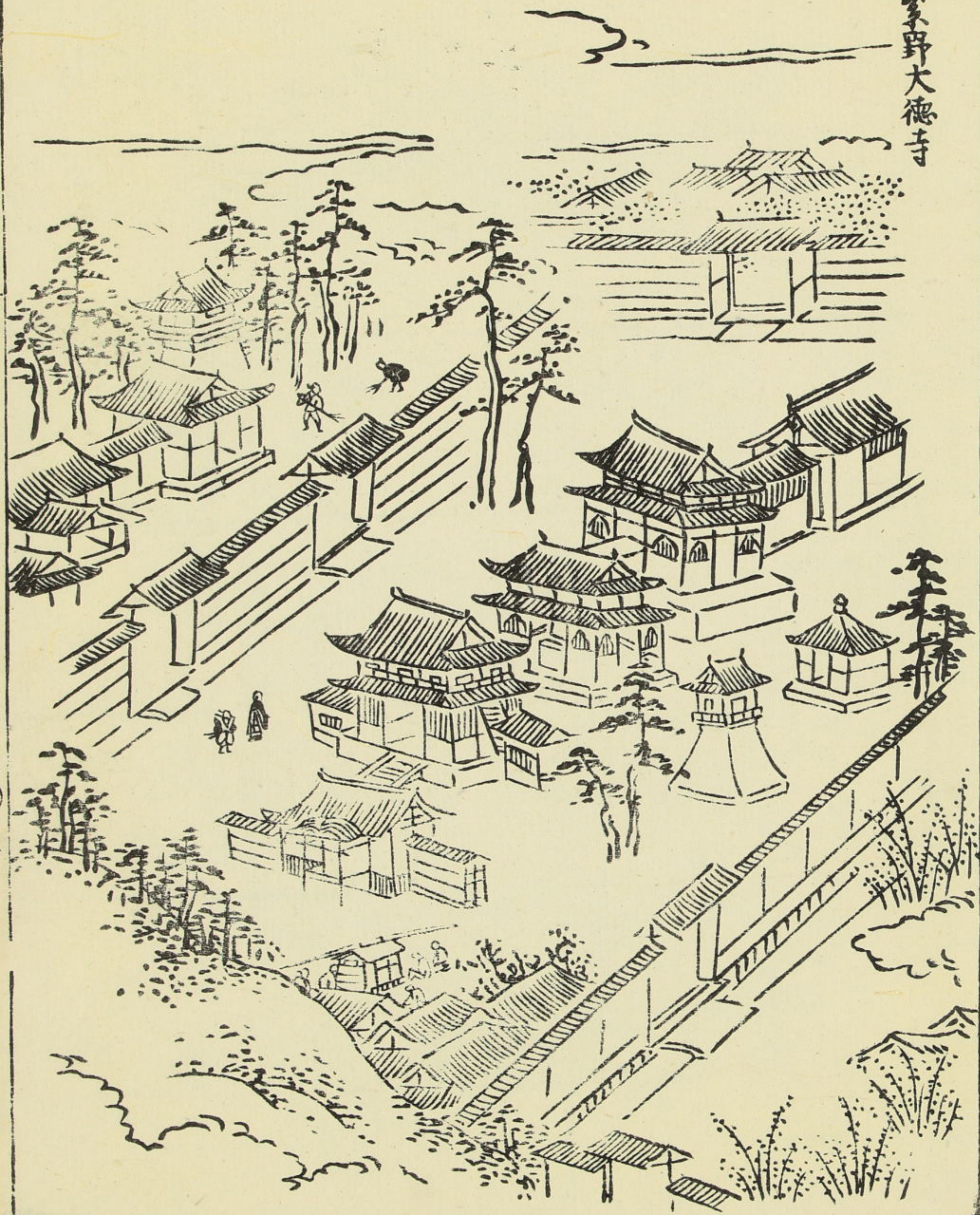
東山
清水寺



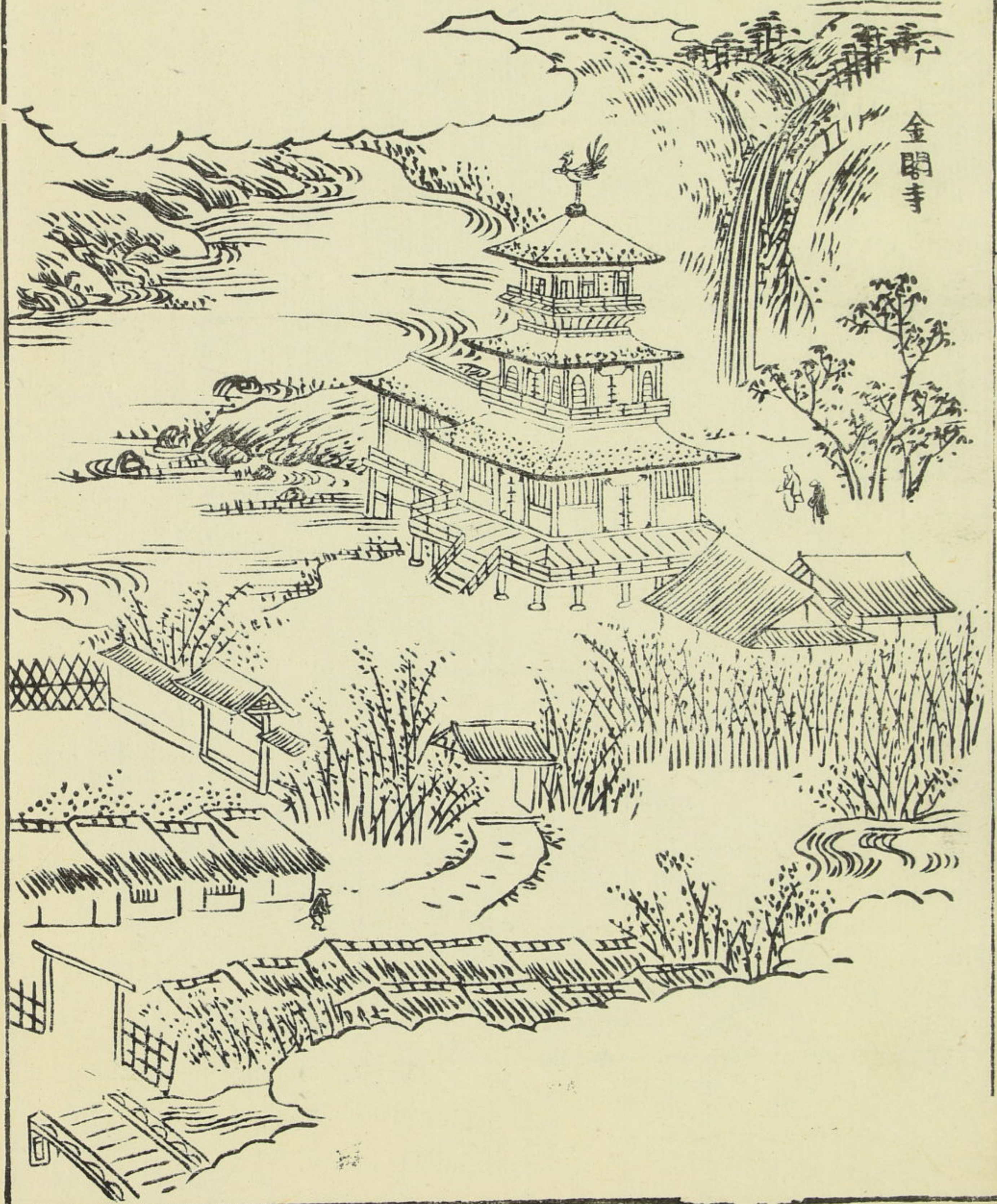
上加茂神社



大徳寺



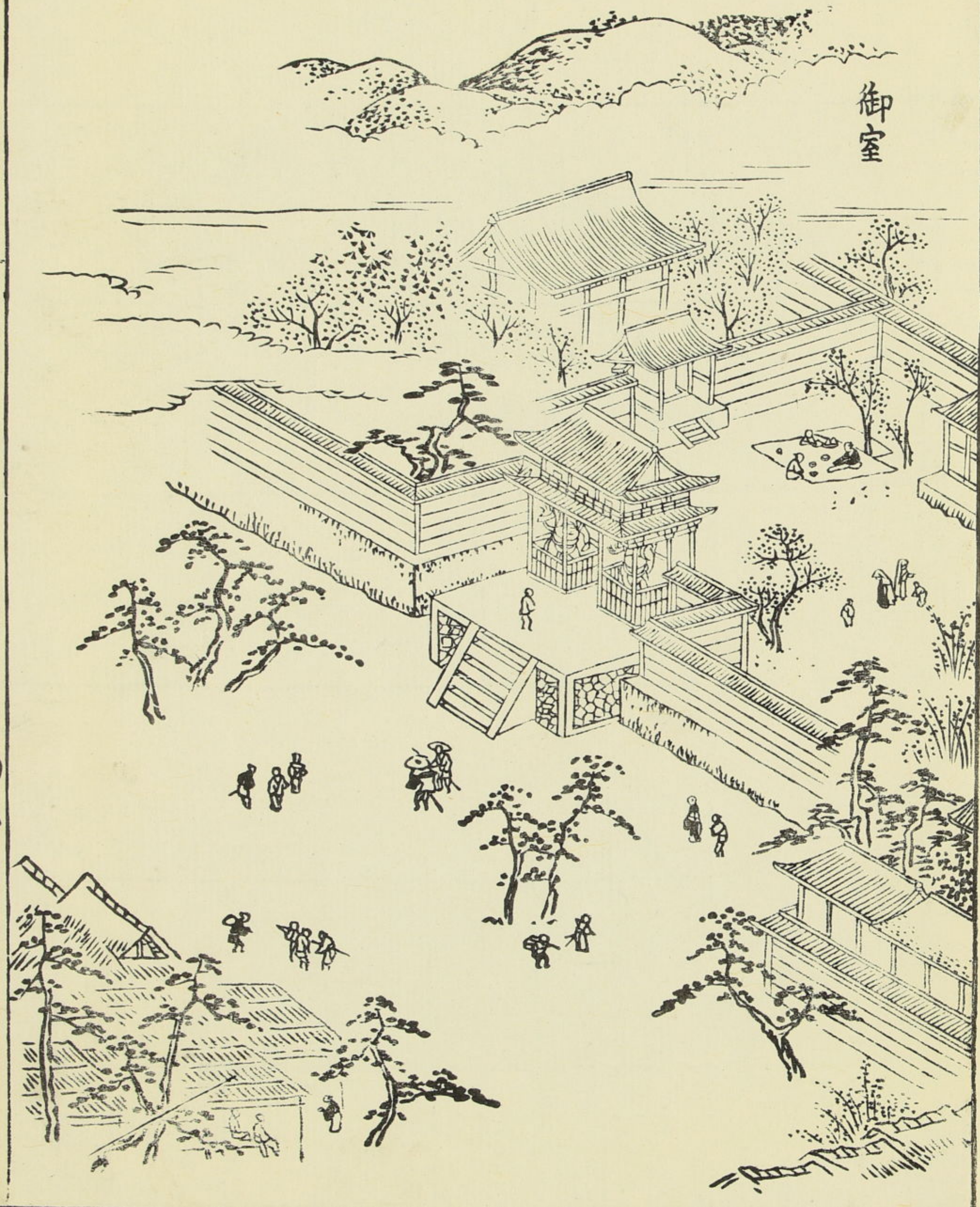
金剛寺



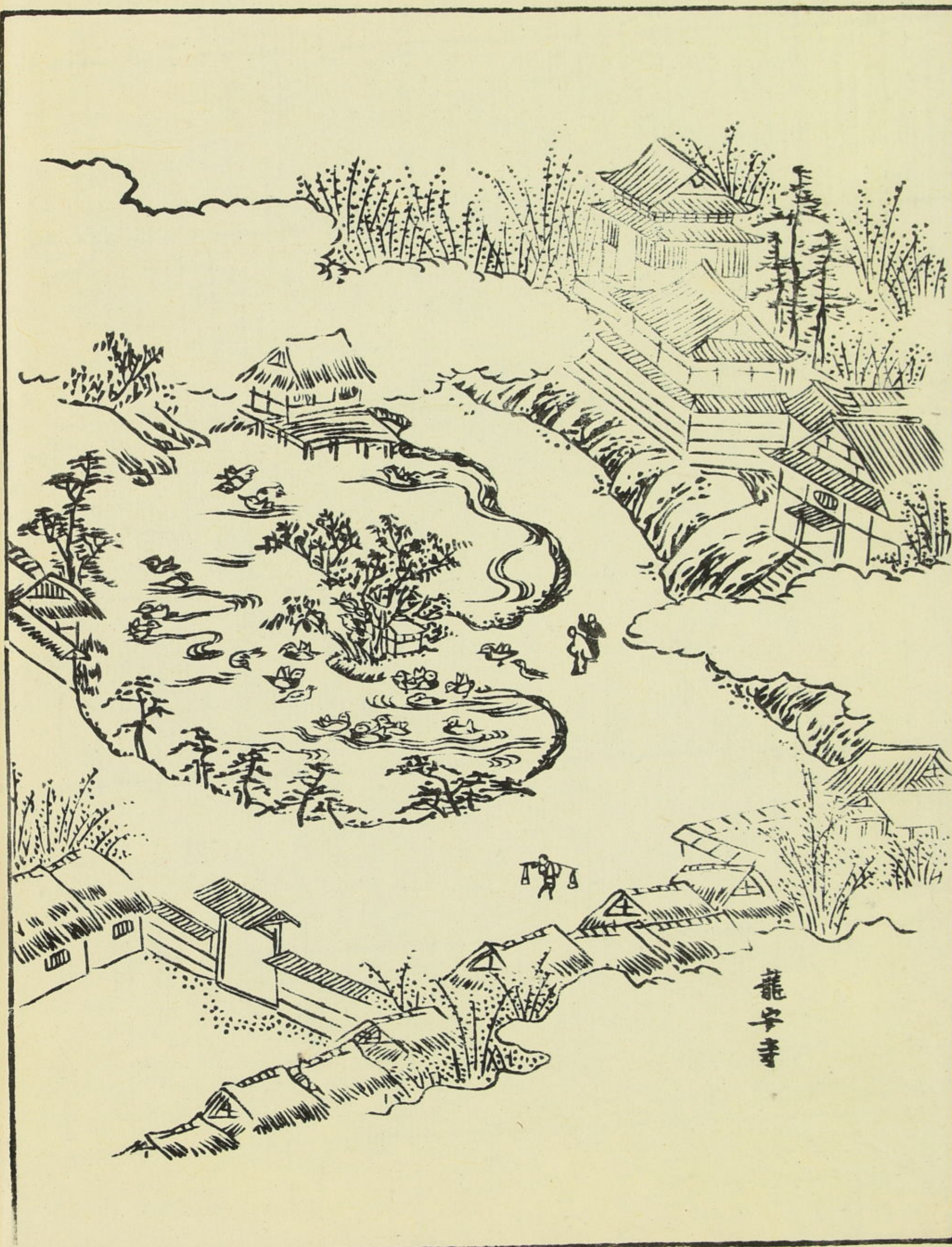
大徳寺

金剛寺

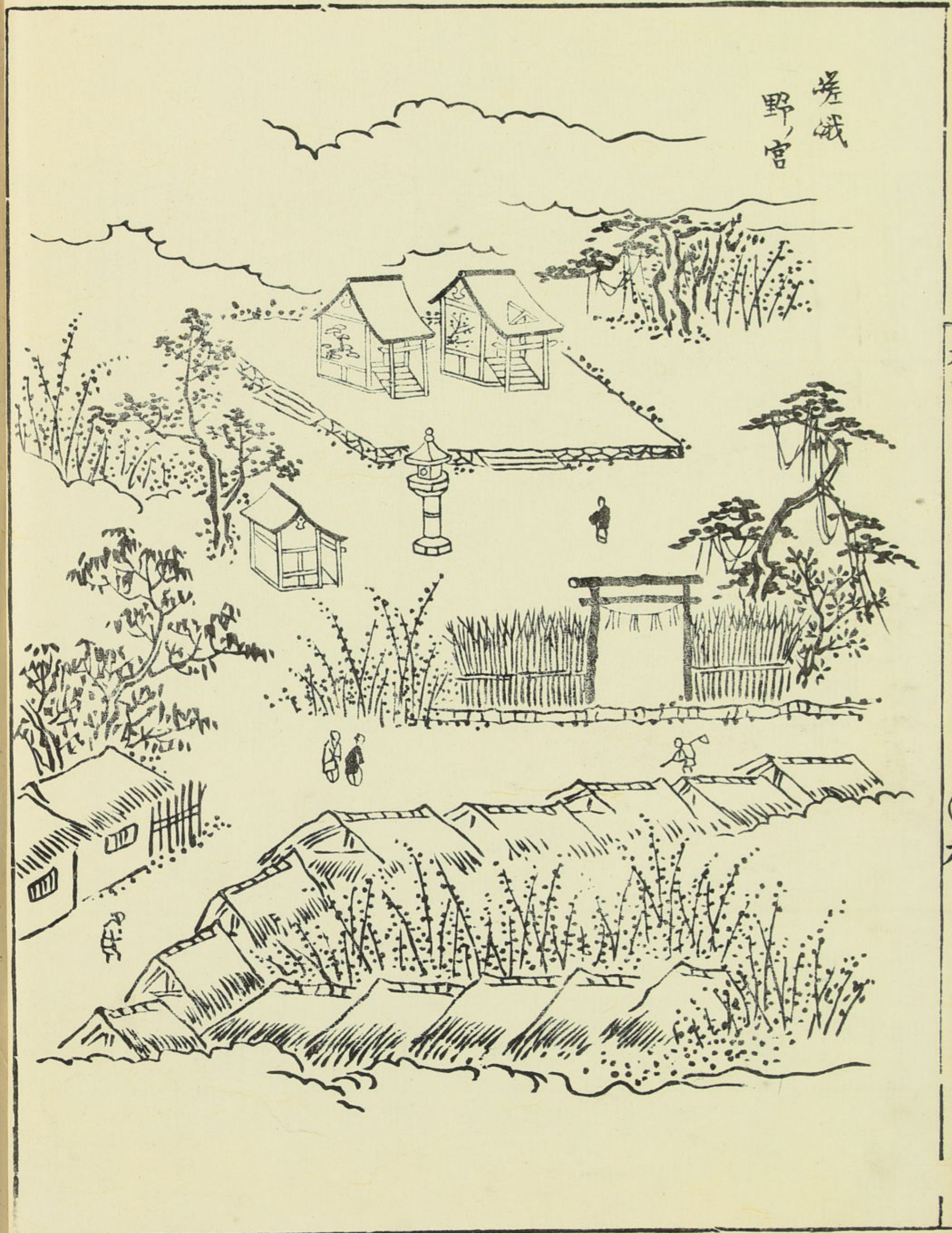
御室



龍子寺



嵯峨
野宮



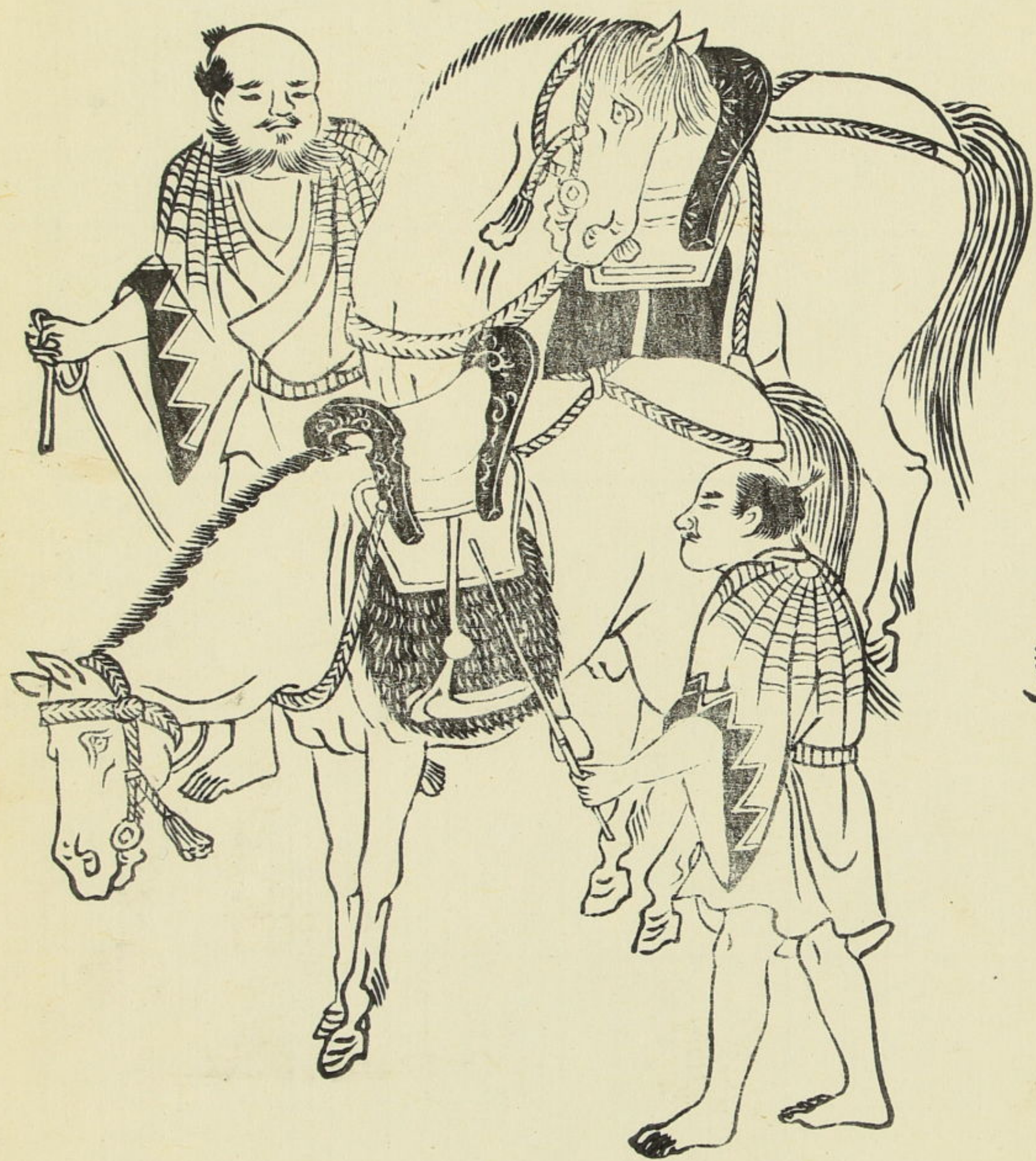
嵯峨
法橋寺



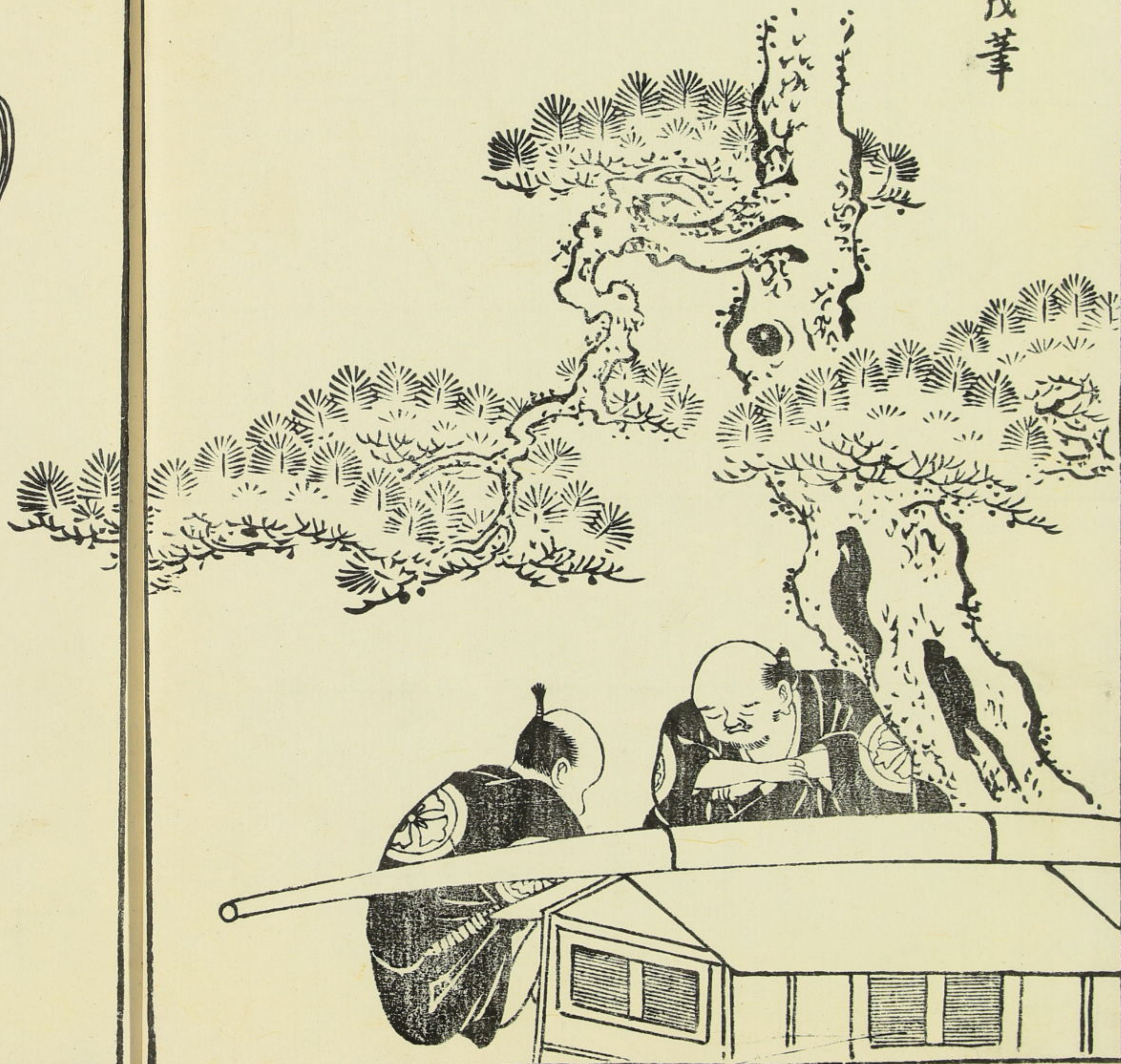
八
四

編
三
九

九
七



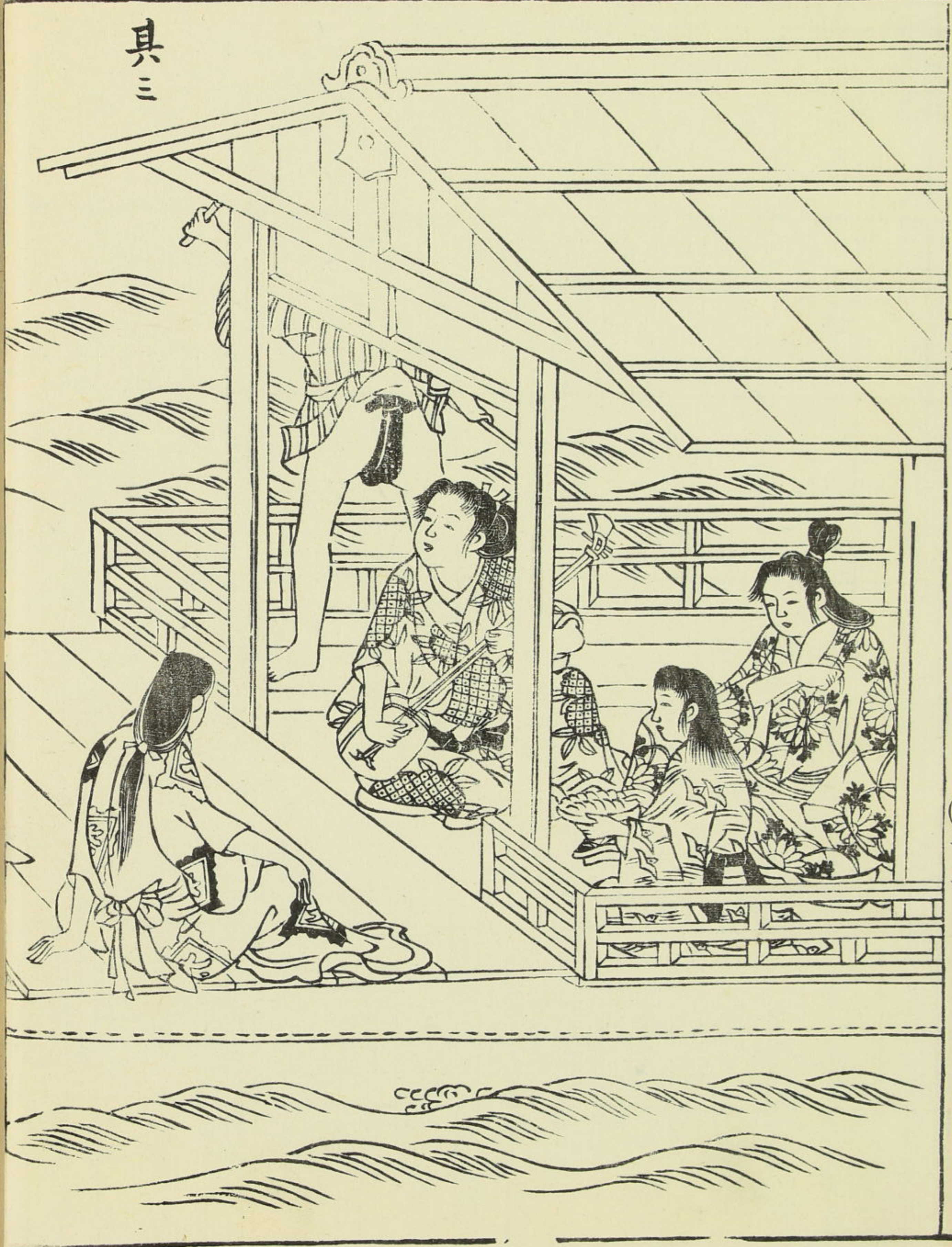
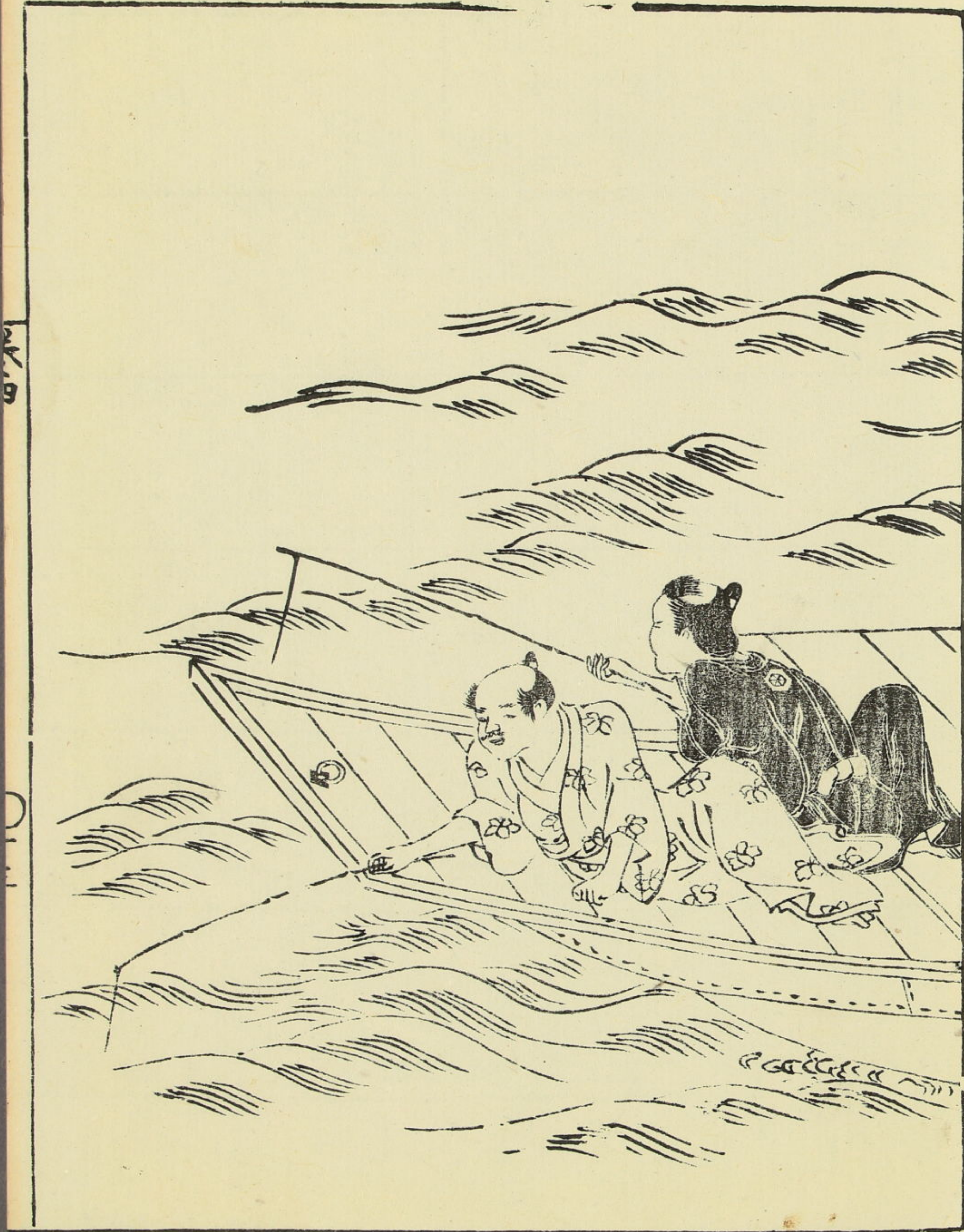
土佐克茂筆



卷四

七



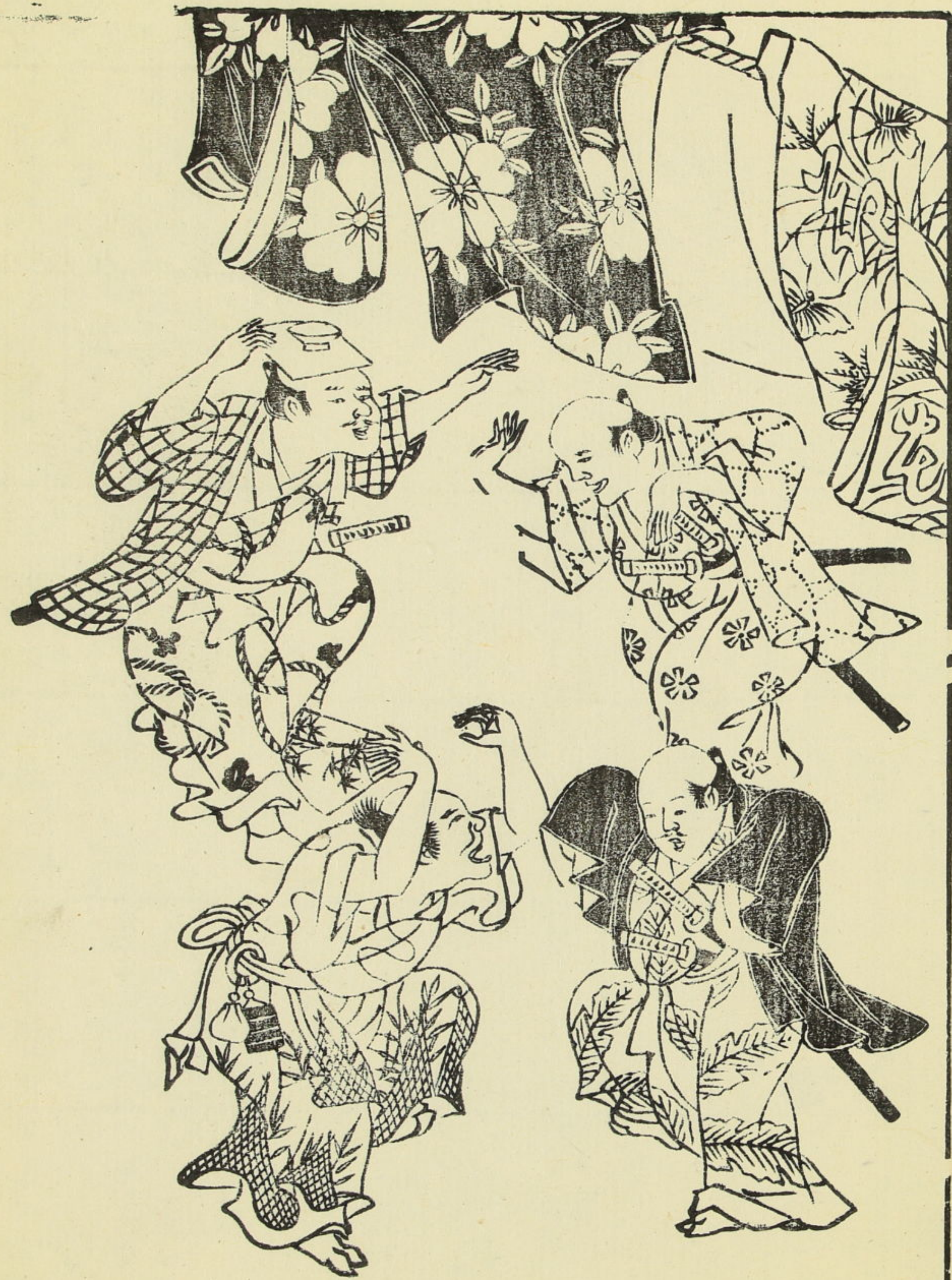


舟中

三

光益筆



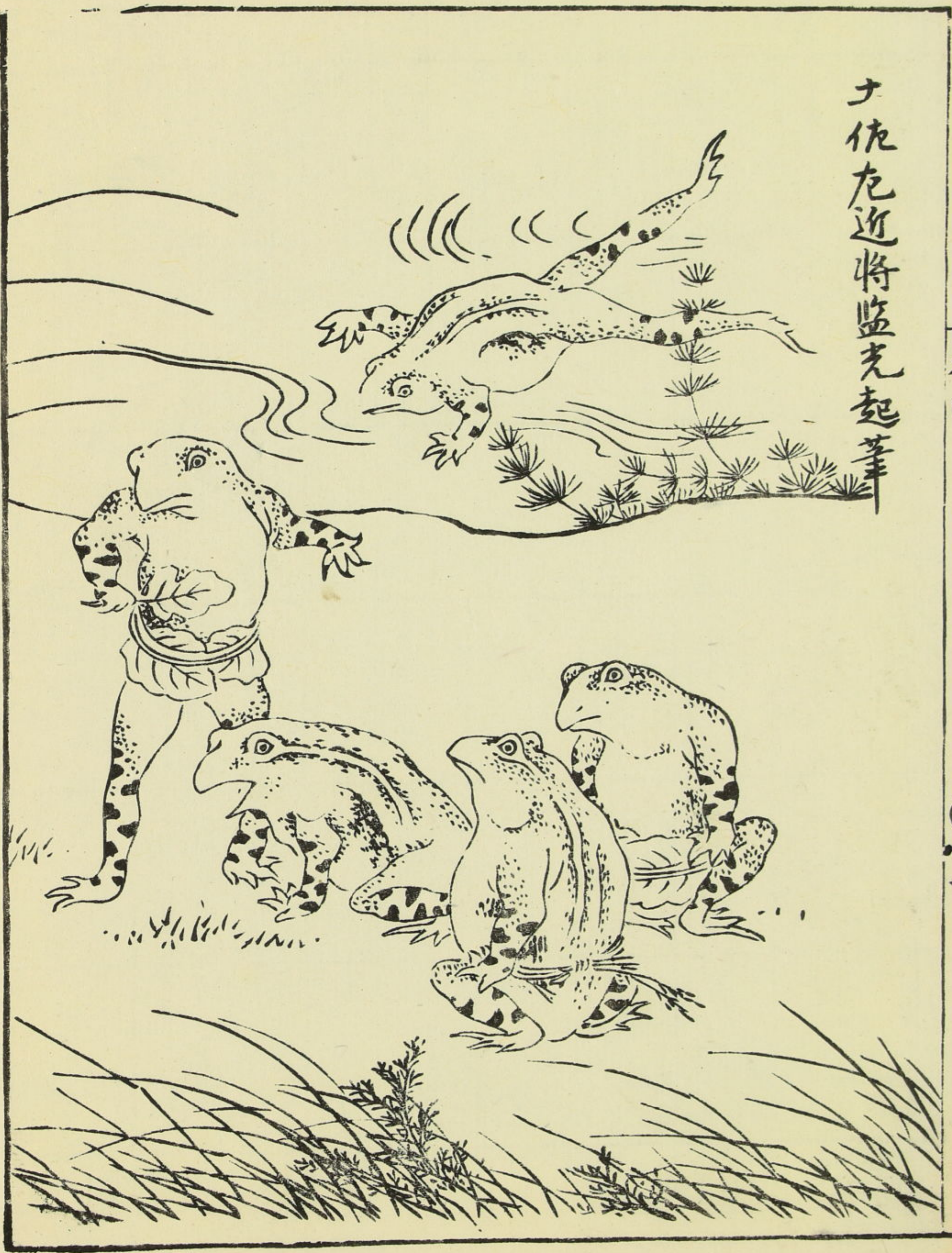




工佐 經光 筆

右同



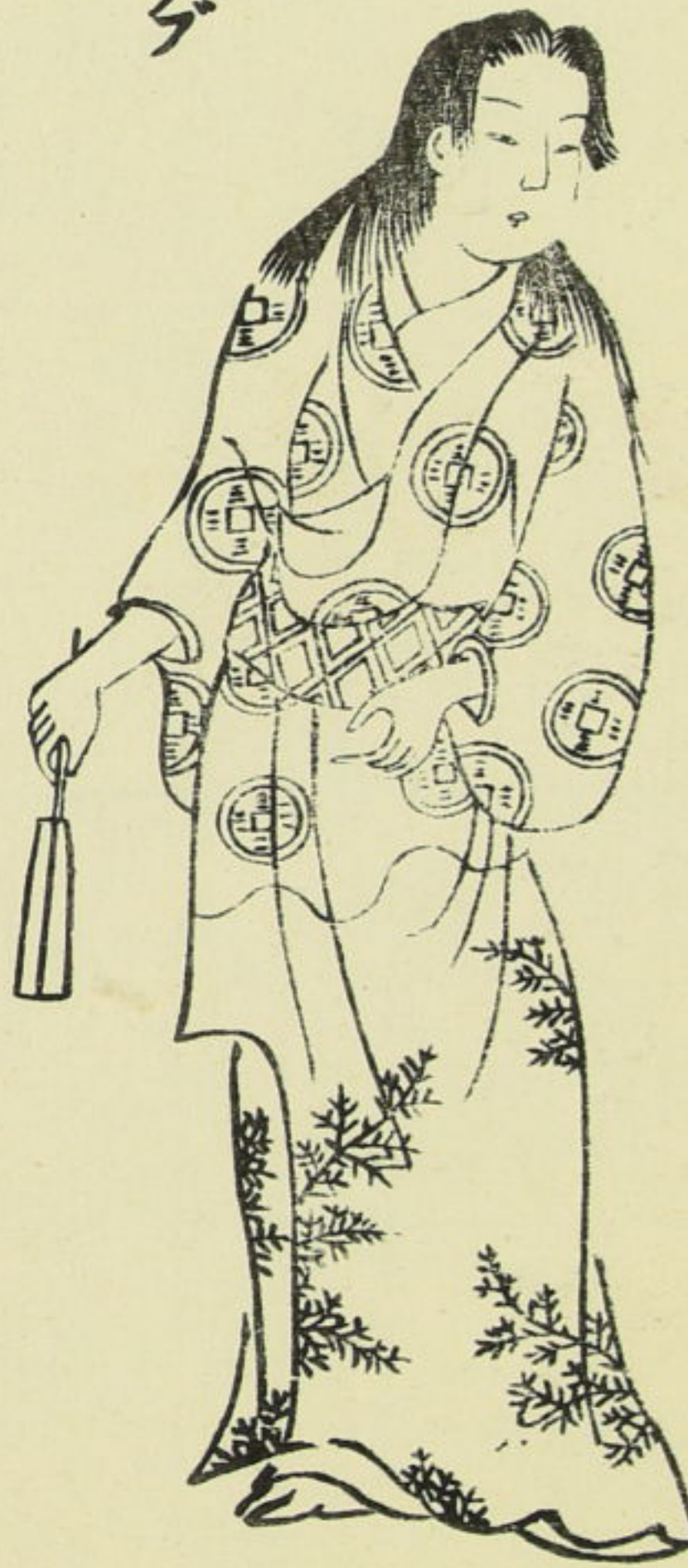


十
九
近
將
監
光
起
筆

浮世絵師又平草

浮世といふ名字未易。又草光起といふ者未易
先起お出より 此等古ノ白拍子形也

地 浅黄麻子
 残 五色文字全
 裏 朱
 常 縁長 裾地トロ
 菱 全デイ 文白ノシク
 扇 全 ス、キノモウ



地 墨
 肩地 ロクシヨリ
 亀甲 菊中五色ノ花
 常 朱
 テイニテ 石々、ミ
 スソ地 白
 テワセシカラクサ チラシ 全デイ入り

扇金花王



地 朱
 チラシ 額 五色カノコ
 スソカシギヨリ下 浅黄
 ロクシヨリニテ秋花白
 常 コシヨリ 蝶チラシ

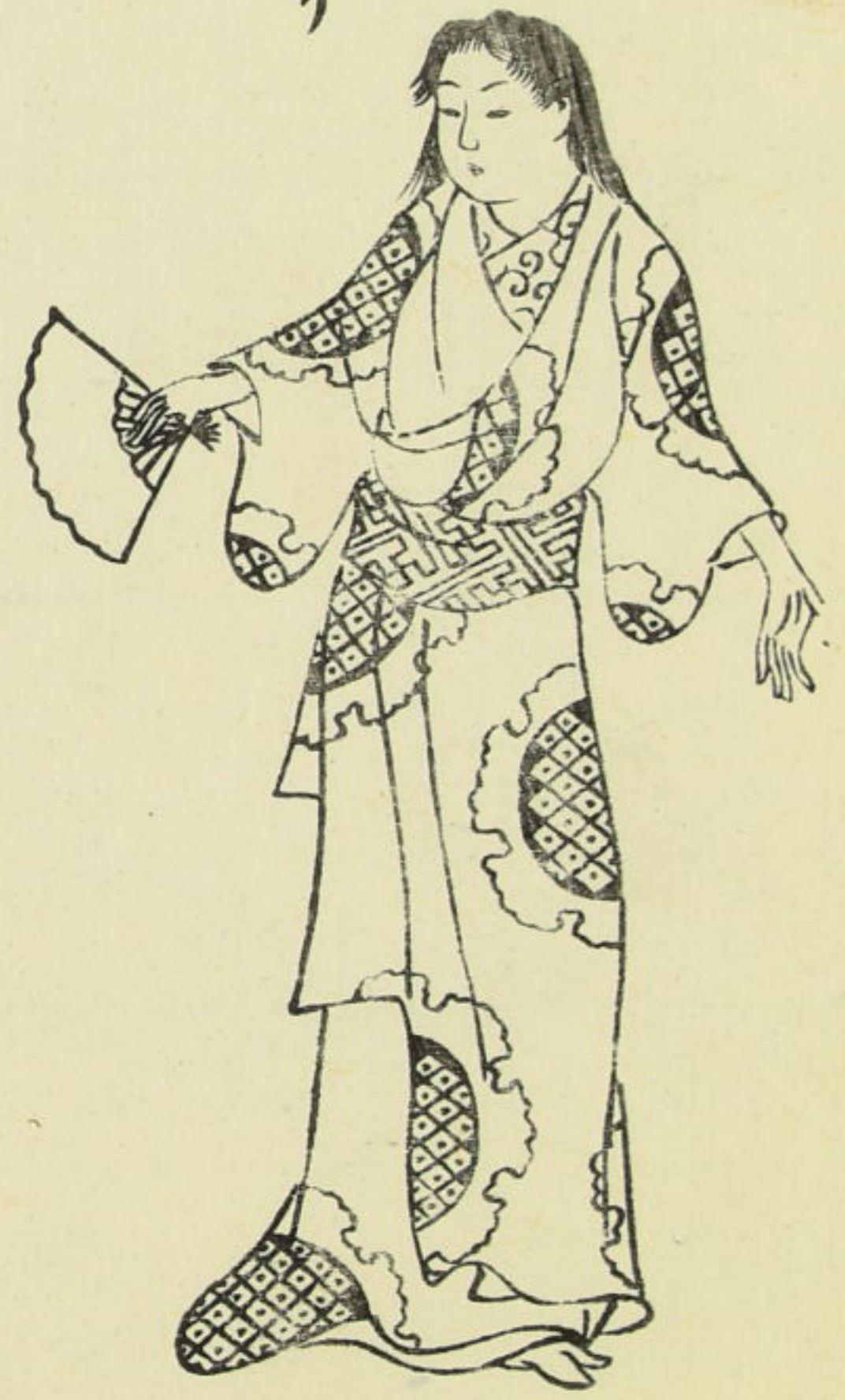


肩 葱系カノコ
 下 地 銀デイヌリ
 トシホウ 五色
 ス、キ 全長
 ゴフン
 扇上下 全長ノ友
 常 黒全デイニテモウ



赤朱 赤ヒカノ子
 下着 銀テイマ
 コランノ カラクサ

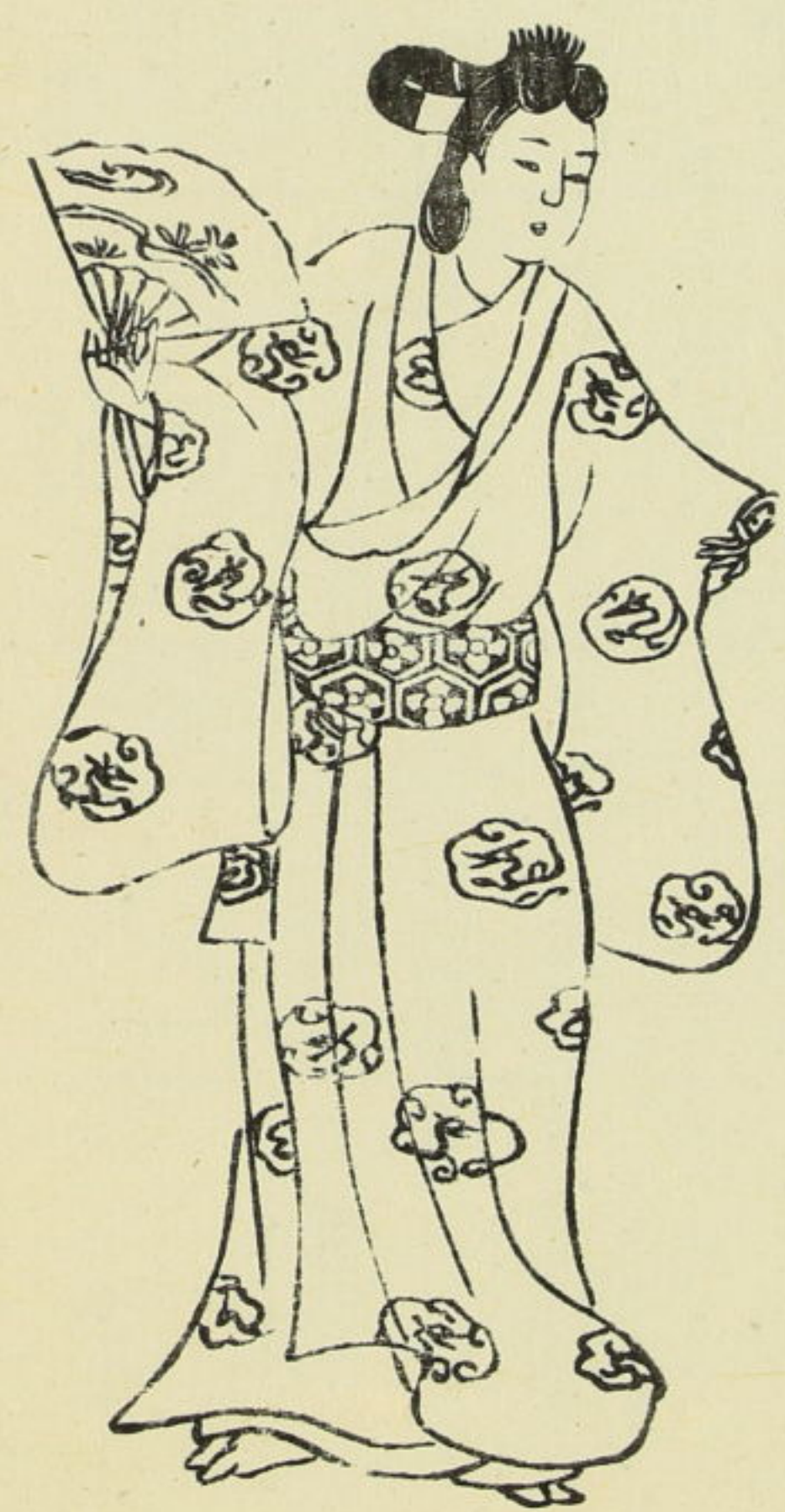
赤ハツレ雪 五也 金糸テクリ
 五也ノカノ子入
 帯 金ニ イナツ



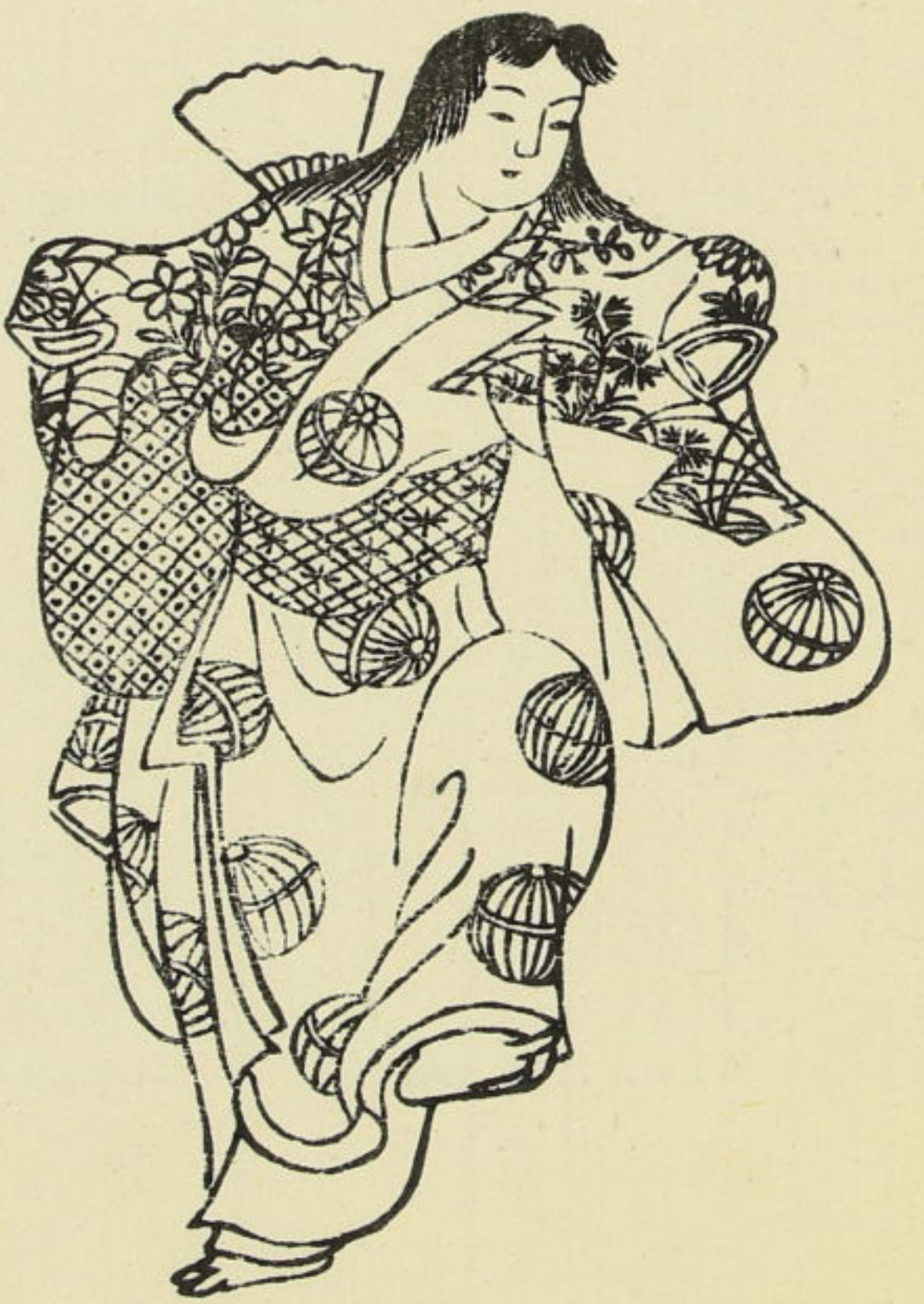
赤地クロ 金ノ上ニ赤キヲシ

帯 朱
 コクシマノ 亀甲
 テイ入

扇 金地水ニ赤葉



赤地朱 赤ヒカノ子
 扇 赤地朱ニ赤葉
 帯 金ハク金糸の葉ワリ
 中着 又キカチ地アサギ
 ワラ、アラキヤノカノ子



赤地 銀テイスリ
 扇ノ地ニ五也ノカノ子
 おりニコラン
 上ニハツレモヤリ 金糸



帯 黒 金テイノサ、
 扇 赤朱 コクシマノ 赤地テイ入

右、人形ニ赤世のこころハ不れ愛之いふも古風と云ふべし

畫所預去儀
後五位下左近衛將監藤原光若筆



土仍流
筆者不祥



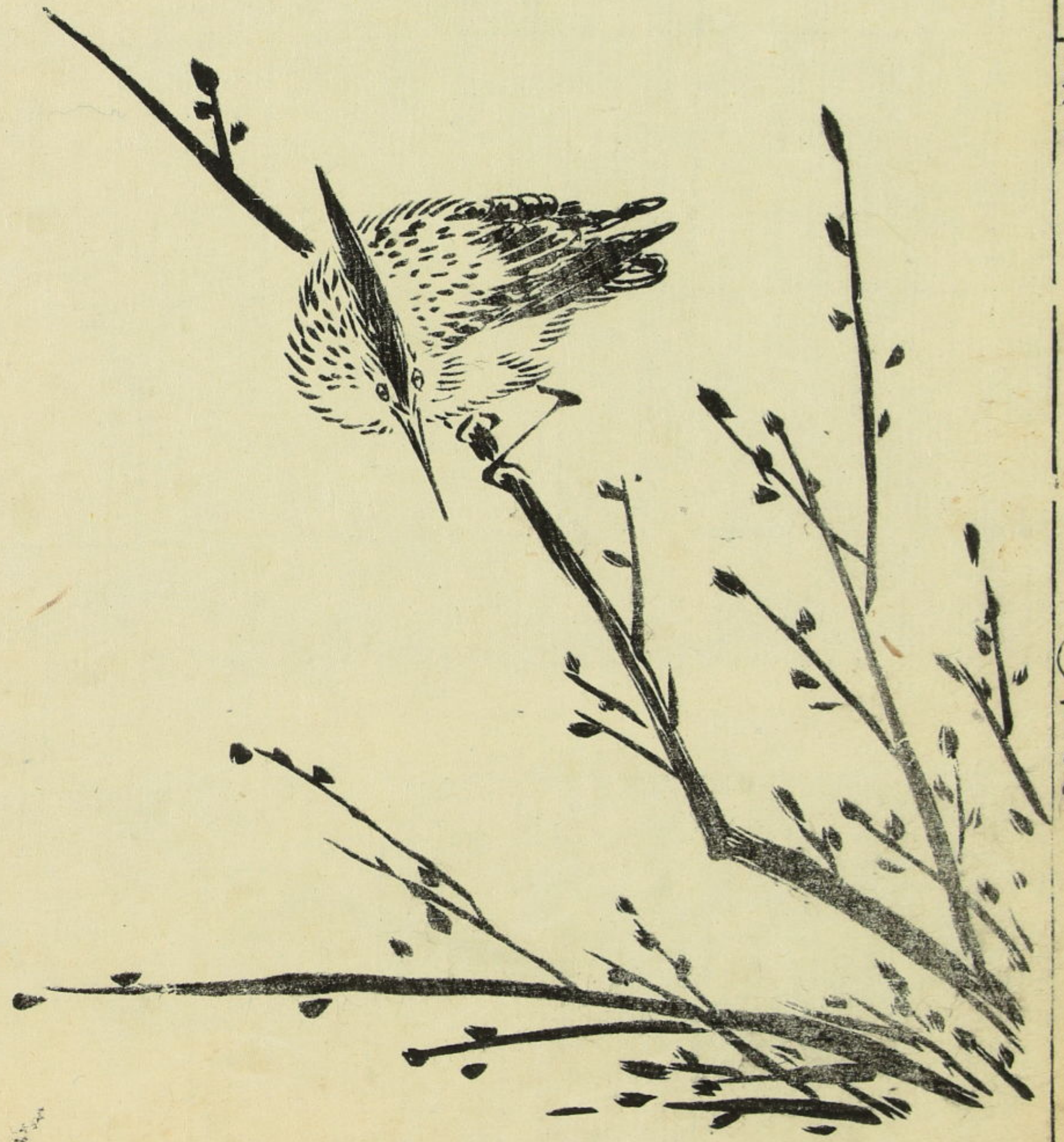
右同
筆者追々考



卷四
七

卷四
七

石
同



卷四

十三

