

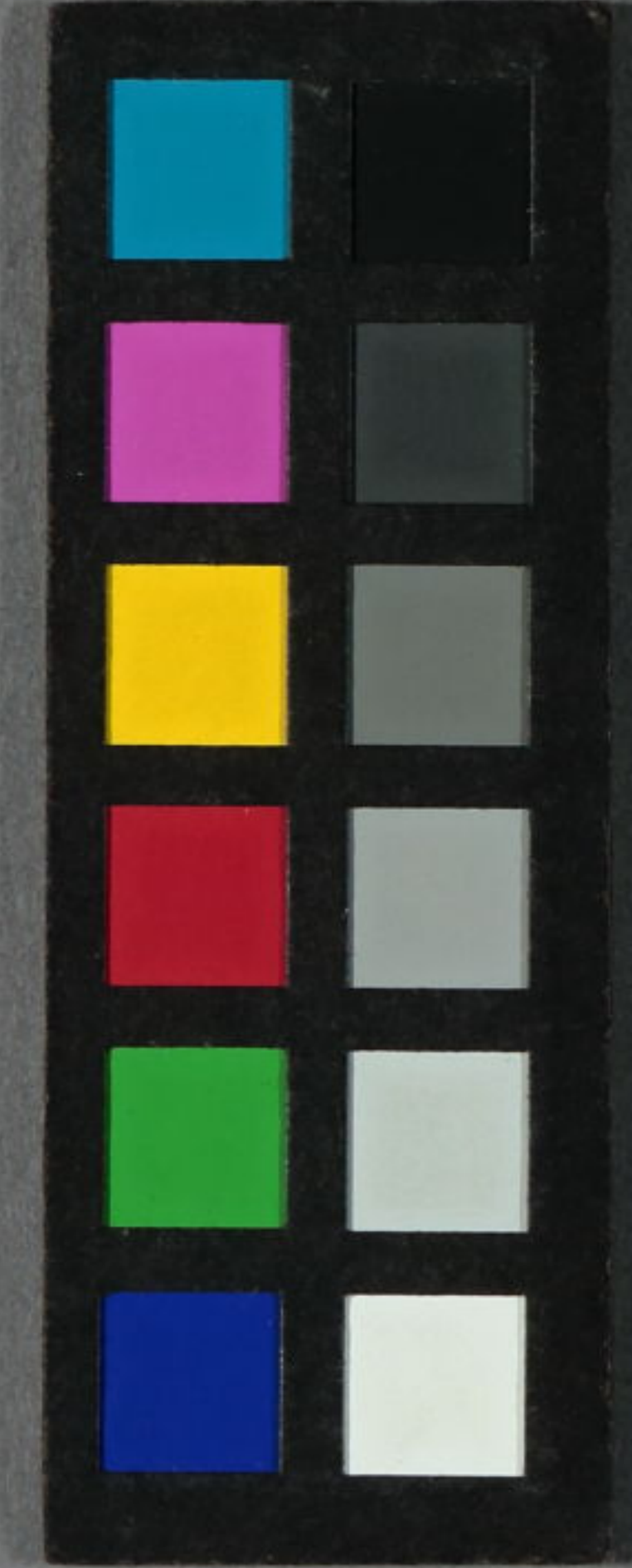
曹馬  
豐琴  
作  
鶴  
喜  
版

負

目  
願

判  
官

後  
編





蓮梅了後  
 仙雀堂板  
 曲言馬其作  
 弘川冬國画













▲七いめじてあん供ゆ  
 ▲まの女あつ  
 ▲まの十郎  
 ▲かきうきの女をうあ  
 ▲のてふにまあ  
 ▲ひ日とたれ  
 ▲いでまて  
 ▲まお

▲まあ  
 ▲ねりてゆくか  
 ▲まの女あつ  
 ▲まの十郎  
 ▲かきうきの女をうあ  
 ▲のてふにまあ  
 ▲ひ日とたれ  
 ▲いでまて  
 ▲まお

▲まあ  
 ▲ねりてゆくか  
 ▲まの女あつ  
 ▲まの十郎  
 ▲かきうきの女をうあ  
 ▲のてふにまあ  
 ▲ひ日とたれ  
 ▲いでまて  
 ▲まお



▲まあ  
 ▲ねりてゆくか  
 ▲まの女あつ  
 ▲まの十郎  
 ▲かきうきの女をうあ  
 ▲のてふにまあ  
 ▲ひ日とたれ  
 ▲いでまて  
 ▲まお

▲まあ  
 ▲ねりてゆくか  
 ▲まの女あつ  
 ▲まの十郎  
 ▲かきうきの女をうあ  
 ▲のてふにまあ  
 ▲ひ日とたれ  
 ▲いでまて  
 ▲まお

▲まあ  
 ▲ねりてゆくか  
 ▲まの女あつ  
 ▲まの十郎  
 ▲かきうきの女をうあ  
 ▲のてふにまあ  
 ▲ひ日とたれ  
 ▲いでまて  
 ▲まお























Handwritten Chinese characters in cursive script (caoshu) on aged, yellowed paper. The characters are arranged in a vertical column, reading from top to bottom. The ink is dark and expressive, with visible brushstrokes and some bleed-through from the reverse side. The paper shows signs of wear, including creases and discoloration.