

毎らしての事をひきかへし
 けりて
 下あつちんをさへ思ひて
 せんをけりてさへ思ひて
 ありとやせしめを
 あつちんをさへ思ひて
 せんをけりてさへ思ひて
 ありとやせしめを

いまもしこころも
 所あつちんの事
 と昔をさへ思ひて
 せんをけりてさへ思ひて
 ありとやせしめを
 あつちんをさへ思ひて
 せんをけりてさへ思ひて
 ありとやせしめを

は花本文の心を

雨あつちんの事
 三州二本をさへ思ひて
 せんをけりてさへ思ひて
 ありとやせしめを
 あつちんをさへ思ひて
 せんをけりてさへ思ひて
 ありとやせしめを

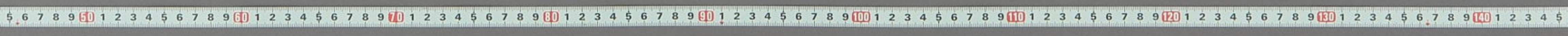
七言五言
 下あつちんの事
 いまもしこころも
 所あつちんの事
 と昔をさへ思ひて
 せんをけりてさへ思ひて
 ありとやせしめを

如生板
 去あ板

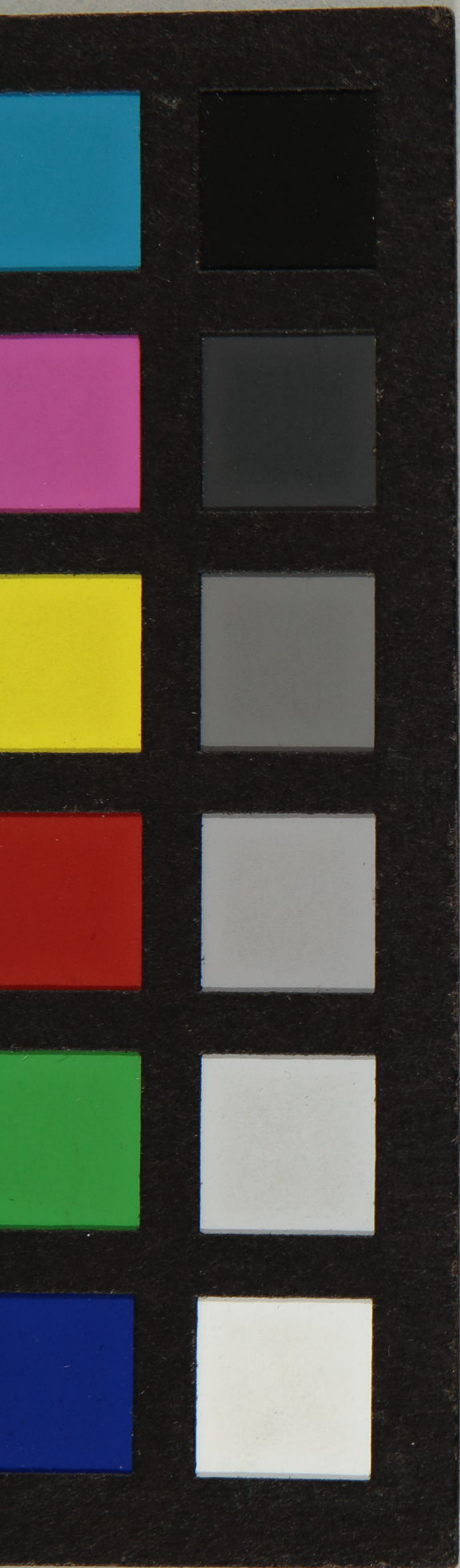




Handwritten Japanese text in cursive (sōsho) style on a light-colored paper strip. The text is arranged in vertical columns, reading from right to left. The characters are fluid and connected, characteristic of the cursive style. There are approximately 15 columns of text. A small red seal is visible at the bottom left of the text area.



Handwritten signature or mark in black ink, possibly reading "R. M. S." or similar.







實并其箇白入文



昭和三十九年四月五日

知寿





草

花

心

