

暮氣修空雨

夕新月因焦

悴強之

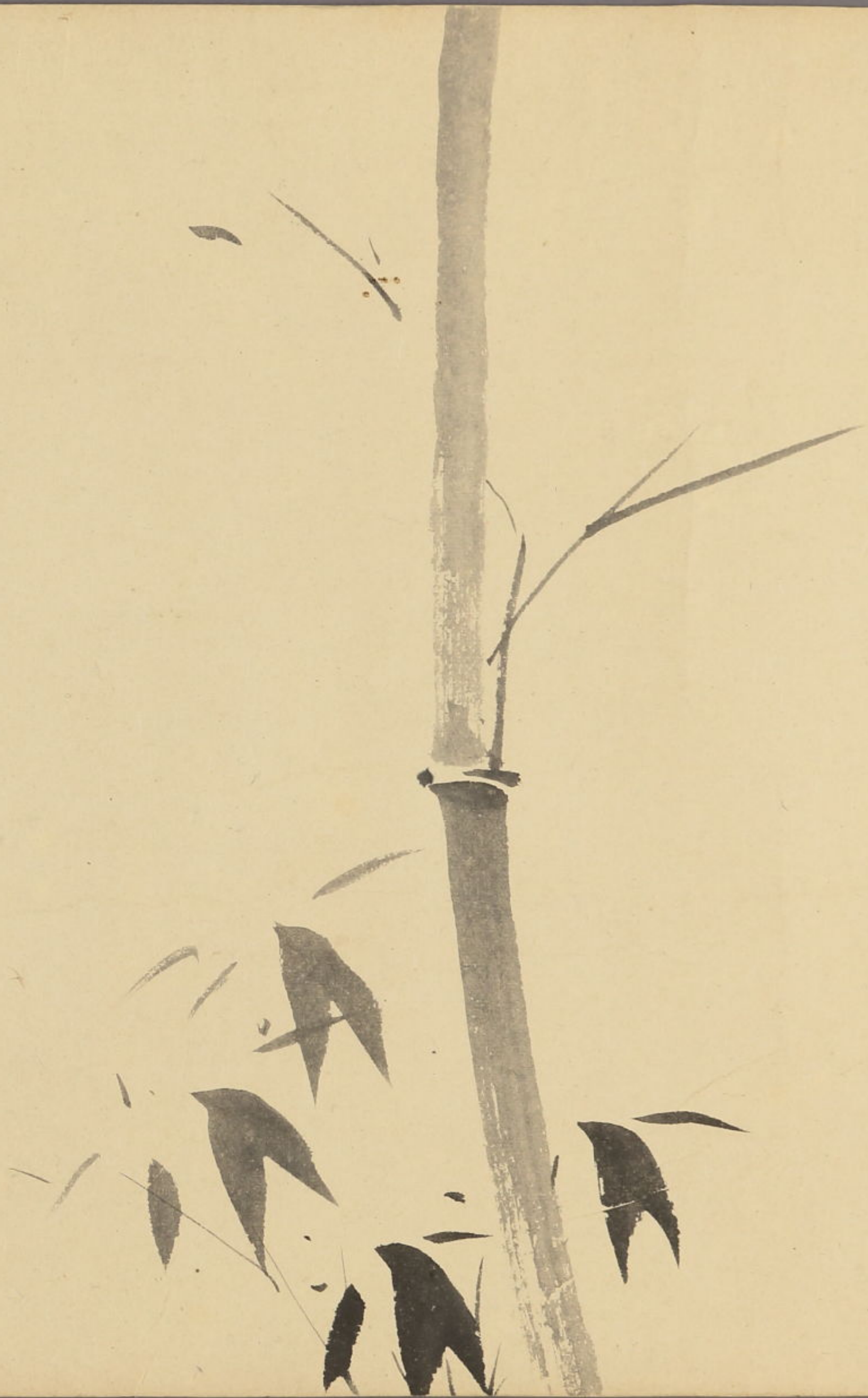
清如南園

葉如瘦似西

山采蔚人

吸日高





負郭依山一徑深

萬竿相束翠沉乙

從來愛物多成癖

辛苦移家為竹林

泥龜



初市一處心揚



Handwritten calligraphy in cursive style, including characters like 心, 揚, 初, 市, 一, 處, 竹, 石, 海, 月, 日, 子, 君, 結.



泥亀



動一節一虛心揚

耐者吾知必之哉

伴清懷之氣朝水

如之如懷旋之如也

九月九日



古木之古也

一節一節一節一節





三年烏府長琅玕粉籜
新梢次第看今日成林足
風雨坐聽清響徹雲端

吸日窩





Red seal impression.

作道之師

身我前年之畫

如揮毫之直

身之路橫

子

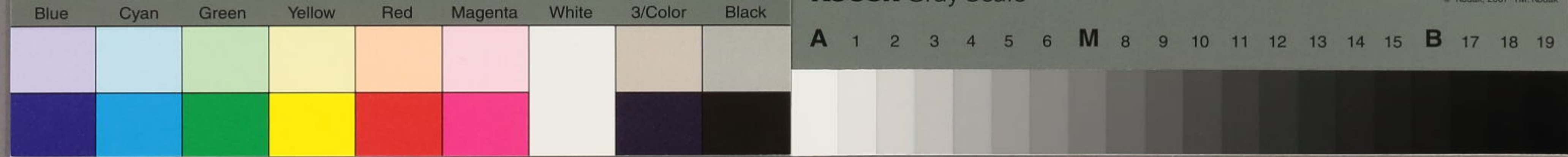
Two red seal impressions.

元祿壬申霜月十二日

洛雲竹畫

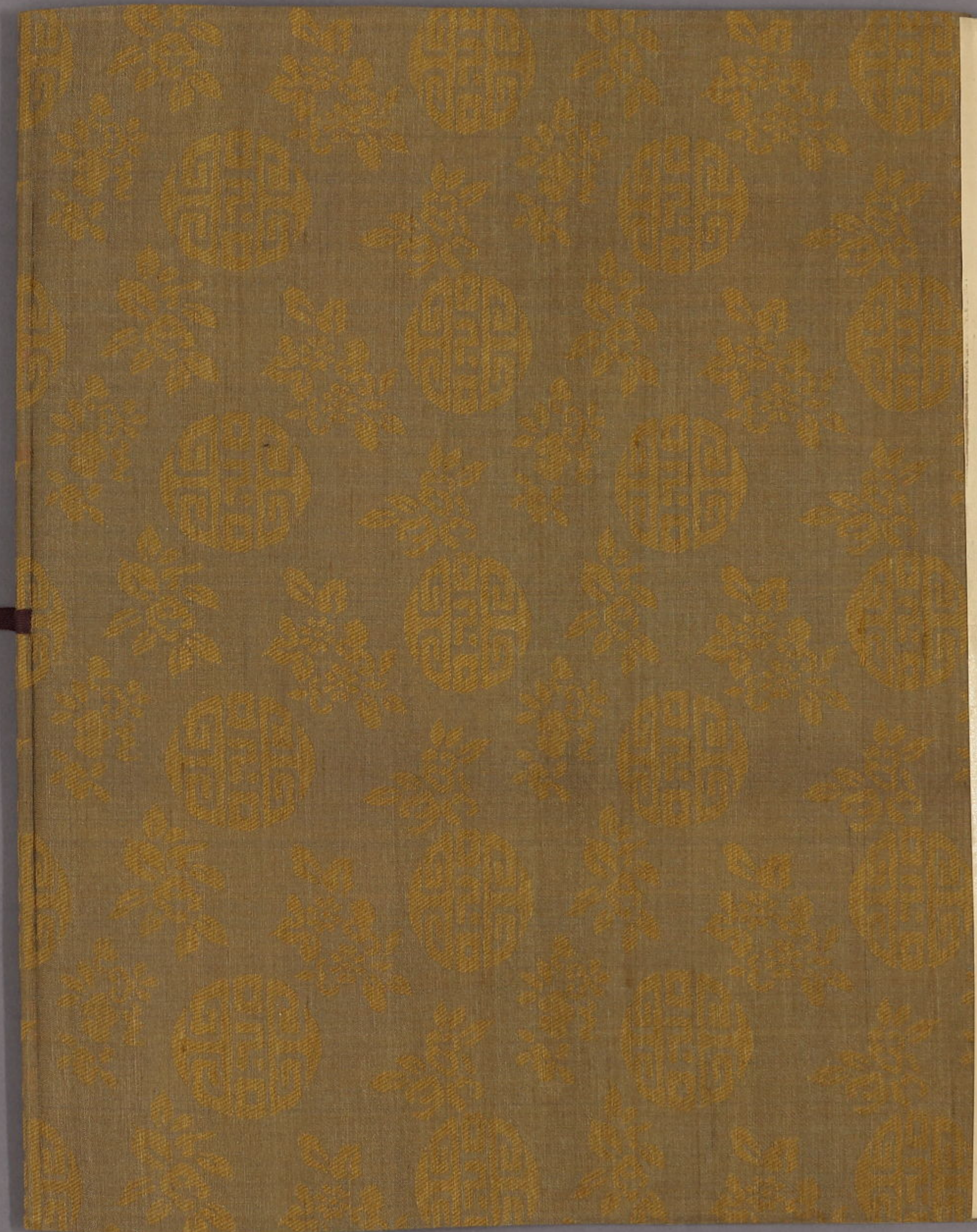






長
氣
所
送
雨







雲竹筆蹟
墨竹
題詠

