

子學

子學

子學

子學

子學

子學

子學

春

殘

送

秋

秋

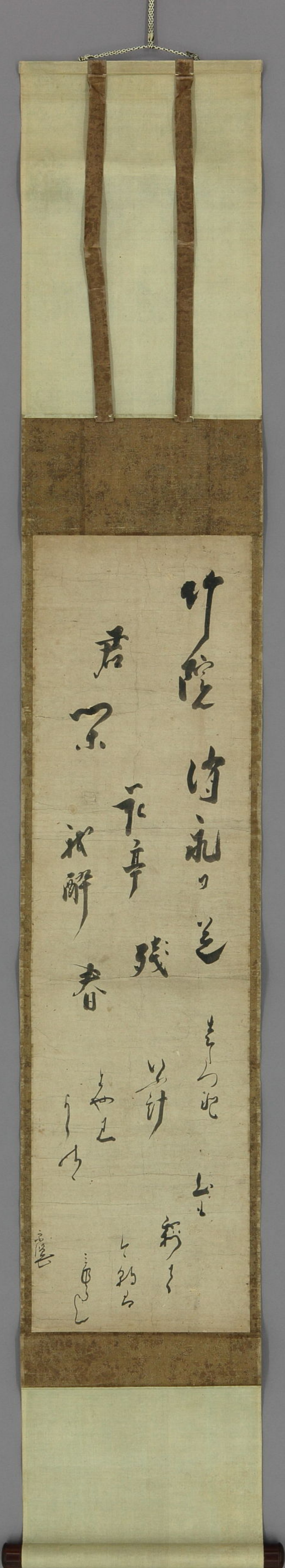
詩

不

君

竹





竹院詩永の道

君不
我解
春

永年
残

竹

幸
之
記

い
は
り

竹

い
は
り

い
は
り

い
は
り



山崎隱士宗鑑

竹院居士
書



外題

山崎隱士宗鑑詩三極



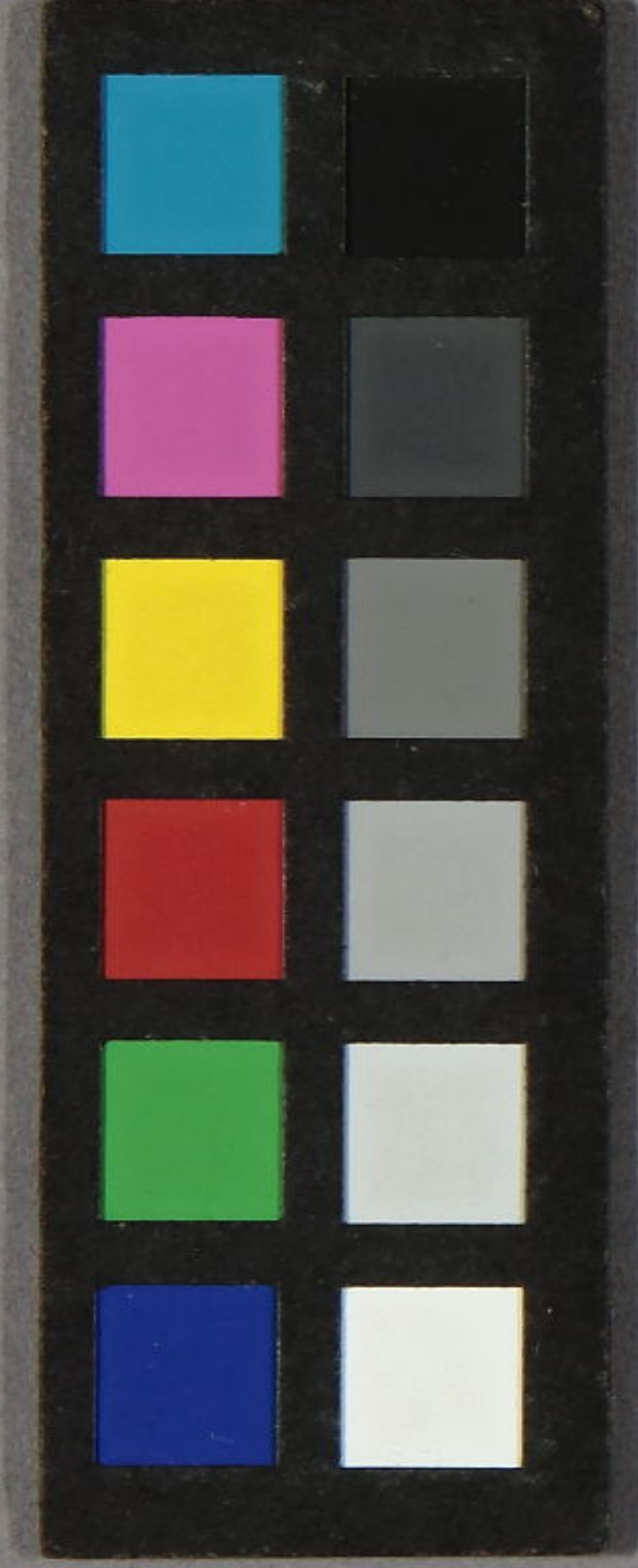
山崎隱士家鑑詩三極

外題

詩三小笠初名刊有

三

未
墨筆



山崎信宗鑑
 竹院若菜
 喜しん
 山崎

檀札



禮札

豐物詩所并名刺

己丑三



Handwritten Japanese characters in cursive style, likely reading "たけのこ" (takekoko), which means bamboo shoot.

4

5

6

7

8

9

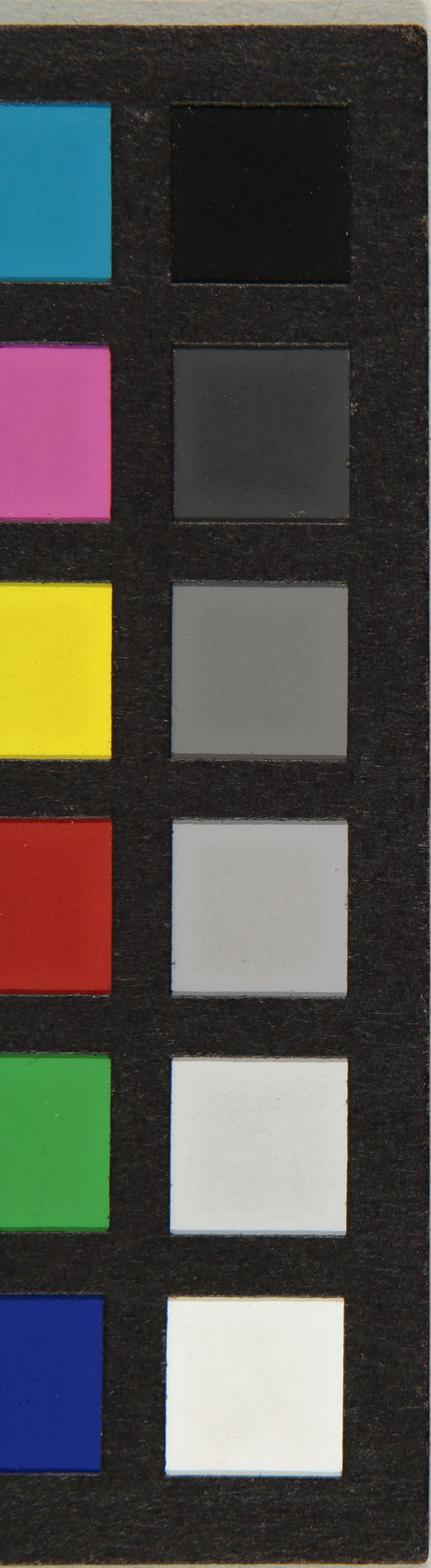
10

1

2

Tajima

JAPAN







山溪宗鑑
訓詁符歌



山崎宗鑑真伝

朗詠詩歌

堅物名刊

百葉下二廿也

平井舟屋

9

10

1

2

3

4

5

6

7

JAPAN