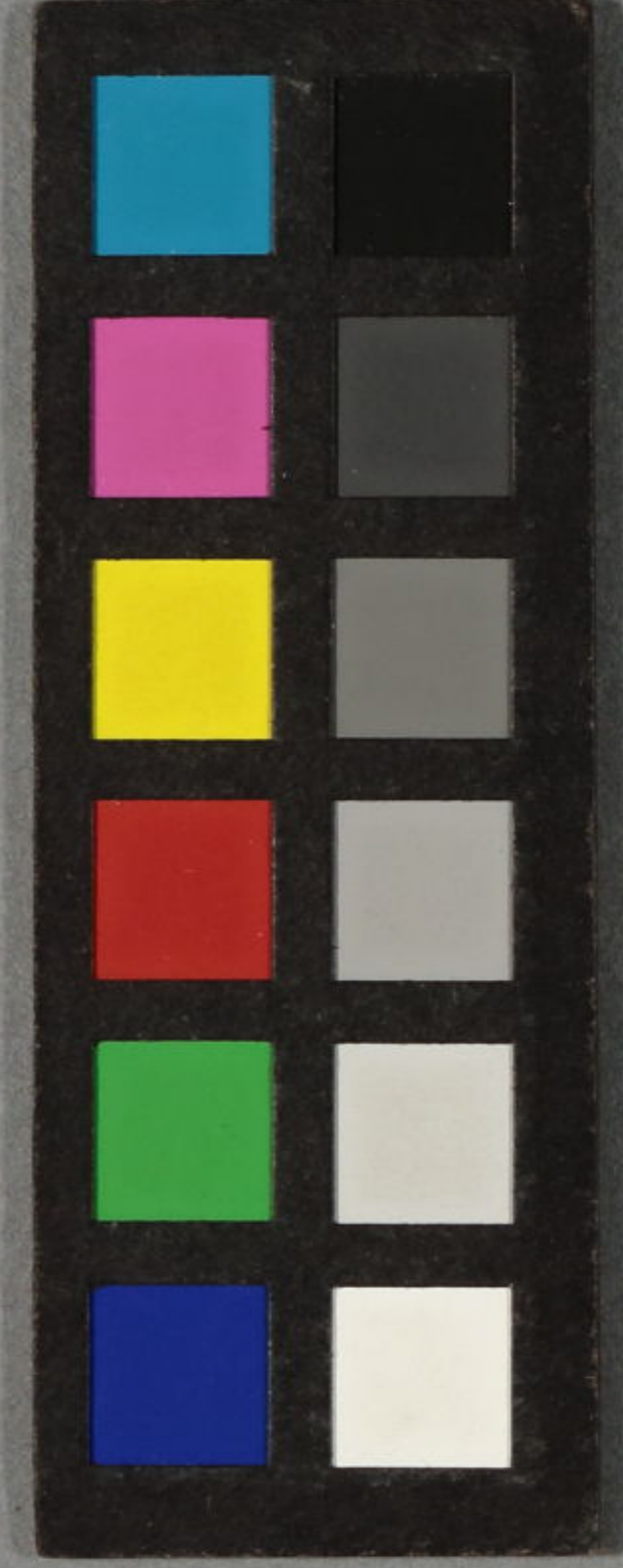


張
符
集

卷
一



倭語對類叙

晚鶯栖老吾伊相親

書案窻靜永日難消

時偶一翠子來訪敵

廬寒溫漸畢談及倭



六

語對類編纂之事予
領之曰苟哉此舉參
伍彙括子勉而學海
則其切可鄭重矣爾
來不隔歲而全書已

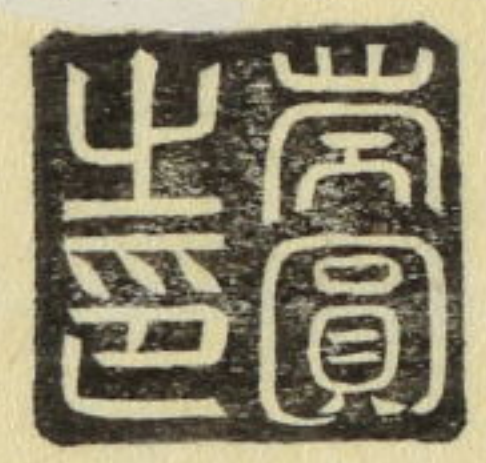
成竒予書室取閱之
則撥其萃鐘其美每
字有事證引據亦博
為其纂之次分類辨
音各門裁存十一三體

頗便檢閱之易全無
杜撰之譏嗚呼於
國邦此書便時宜者
萬里與一翠也其功
豈淺一乎唯望萬里

之此書不全而覽者
病諸它後期再編類
纂之手於一翠而已
然則翠也其有忠於
萬里而有功於詩賦

者^{トヤ}歟 以^テ祝 遠^ク大^ク一^ニ日
以^テ叙^ラ屬^ス予^ニ 顧^リ交^ニ接^ス之^レ
情^ヲ則^シ不^レ克^ク 峻^ク拒^ス且^ク又
感^メ踐^ム前^ノ言^ヲ之^レ 勉^ム以^テ題^ス
数^ノ字^ヲ云

天和壬戌之臘底
恭齋生栢滌筆
于禮尚窩



眠寤集和語對類九例

一各門如_下乾_キ坤_ト與_ニ乾_キ坤_ト態_ト藝_ト與_ト態_ト藝_ト

上_上下_下字體_ト乾_キ坤_ト則_ニ和_ト訓_ト或_ハ雖_モ相_ト異_ト

取_ル諸_ヲ乾_キ坤_ト與_ニ乾_キ坤_ト上_上下_下字體_ト態_ト藝_ト

則_ニ字義_ト或_ハ雖_モ不_ト同_ト取_ル諸_ヲ態_ト藝_ト與_ト態_ト

藝_ト餘_ト皆_ト效_ト之_ニ

一各門連綿之中偏與偏旁與索或
雖相異其字意和語相連續則加
諸連綿門視者熟玩焉

一字體態藝而和訓有氣形者字體
乾坤而和訓有人倫者則各取諸
兩門之中餘盡然矣

一和訓通兩事而字義不顯明者各
註字下以便童蒙或各字萬葉有
那訓和名有那訓而語意各相異
則兩存取諸兩處各門中皆例之
一所名人名二門或如楚雲漢水堯
風舜白等之類和語難於得其熟

字故二門中別列各門以所名人
名之字分乾坤人倫等門々欲令
蒙昧易曉也

一字々和漢之典故且傳聞及鄙諺
近頃時行詞等咸多隱括其烏烏
馬者後君子加訂校焉

漢和新式

一大概法可隨連俳之式法驟句對
連歌則可用連歌式目狂句屬俳
諧則可用俳諧式法也
一和漢漢方可用韻字和方不可用
韻字漢和時雙方各可用韻字也

一和漢共以五句為限但至漢對可及六句

一一座一句物漢和共可為出次第二句物各一句充可用之

一百句之中花漢二句和二句以上四本也月漢四和四各可為八句

一百韻漢五十句和五十句也但連歌漢和古懷紙多少異同有之

一聯句不嫌躰用漢和和漢可分躰用當與連歌俳諧一般也

一漢和末句可為和句和漢結句可為漢句

一飛走含靈景物等之負數和漢不
可通用也但雨嵐昔古曉老等之
類和漢各可用之

一同季隔五句同字并戀述懷等隔
三句月與月隔五句之類皆連俳
之式法也
漢和新式畢

和語對類引用書目

日本紀 順和名

遊仙窟 文選

太平御覽 東坡詩集

詩學大成 本朝一人一詩

姓氏錄 皇胤系圖

事文前集

事文後集

古文前集

古文後集

古今倭歌集

詩林正宗

万葉

假名遣

源氏物語

花鳥餘情

河海

續源語

史記

前漢書

後漢書

真名伊勢物語

藻塩草

名目抄

八雲御抄

春秋并左傳

徒然草

同塾槌

本草綱目

下學集

神代卷抄

稱名院殿御說

名所方角抄

類聚名所集

覆漿集

艸山詩集

節用集

字彙

万病回春

和歌古今六帖

易經

禮記

書經

詩經

千字文

古文該解

山谷詩集

中興偉畧

大系圖

璫囊抄

文公家禮

書史會要

翰墨全書

中臣拔訓解

菅家文草

開元遺事

柳文集

韓文集

白氏文集

事林廣記

太平記

事文續集

奧義抄

詩合

東鑑

源平盛衰記

莊子

老子經

職源抄

催馬樂

梵網經

海篇

拾芥抄

羅山文集

五雜組

婦人艷簡

袖中抄

訓蒙圖彙

三智抄

惺窩文集

江源武鑑

釋名

孟子

合記

神社考

韻鏡遮中鈔

右所引書目倭漢

混雜而不拘次第

乾坤第一

平

乾坤典乾坤

谷風 詩經

瀛風

冬風

万葉

天津

遊仙窟

天潢

銀河

天原

日本

漢原

水門

万葉

陰溝

多識

井關

郊原

野邊

阪田

詩經

梯田

多識

路津

日本

嶮峯

圃田

多識

水濤 ミツナハ

水泡 ミツナハ

水門 ミツカド

水塘 ミツセキ

海原 ウチハラ

海漚 ウチカタ

土壤 トチ

封疆 トクサカイ

雲泥 ウンデ

雲涯 クモノハタテ

雲梯 クモハシ

天霄 クサカモ

輪橋 ワリハシ

檻泉 タシケイ

淥泉 タキ

時正 トキマサ

朝陽 アサノヒ

夕陽 ユフノヒ

山陵 ヤマノネ

國家 クニカ

土堆 ドテ

日曛 ヒクシ

邱家 ヒラカ

天關 テンカン

築塙 ツキカキ

校倉 マダラ

城樓 シロ

石龕 イシイハ

戰棚 マツラ

虹梁 コウリヤウ

芝居 シバ

糞堆 クソタラ

沓時 クサトキ

的山 ヤマ

塵埃 チリホコ

冬灰 フユク

春寒 ハルサムキ

夕陽 ユフノヒ

今宵 イマヨイ

湯泉 ユウセン

岩橋 イハハシ

磯邊 イソベ

道場 ミチバ

礮輪 イソワ

井桁 イゲタ

庚申 カウシ

歲寒 サイカン

晚春 バンシュン

和言

和言

多識

暮秋 クシノアキ

今年 コトシ

昔年 ソノカミ

陽炎 ヒナタ
字林

天晴 アツハレ

景天 ホタル
堂也

晨風 タカカ

秋沙 アキサ
鳥也

水雲 スノリ

草類
棧敷 サンシキ

謹塗 ニヒキリ
禮記

華門 ヒゲカト
前集

淪猗 コナミ

詩經
凌陰 ヒムロ
詩經

沙門 ソリノシ

雪洞 ユキトウ
覆茶爐之具也

山莊 サンザウ

日別
温泉 オンセン

岸波 カサハ

機關 カガラン
興人

夕星 ユフツク

万葉
滴颯 アキカセ
詩林
正宗

石灰 イシハイ

朝廷 テウテイ
假名遣

土居 トイ

河原 カハラ

河中 カハラ
日本紀

河邊 カハラ
同上

瓦樋 カハラビ

氷山 コホリノヤマ

井垣 イヅ
筒日

井堤 イテ

陸梁 ハラタツル

雨氷 ヒツル

霏
氷巴 ウヅ

東雲 シノメ
古文談解

灰

冰室 ヒツム

鹵地 ロヂ
又云
廩沃

潦水 イサライ
又云
小井

河泮 カハ
泮

墓所 ムシヨ

碓道 ウヰノミチ
順和
名

時雨 シクレ

霏澍 シクレ
千ウ

霰雨

順和名

海水

野際

山典野界

邊土

陸地

岩砒

棧道

事文前集

山窟

正且

日本紀

露屋

門廡

沫雨

海畔

邊地

閣道

山隘

土庫

海道

凍雨

又白雨又急雨同

廊架

碣石

千字文

地道

順和名

門舍

順和名

虎落

巴飛杷又按架離同

楨榦

柱礎

順和名

廈屋

拜殿

宮也

壁帶

順和名

店屋

天井

殿屋

又云四阿順和名

庵室

土宇

詩經

削格

木柵

關戶

寶殿

坂戸

天突

水旱

瓦竇

多識

街道

甬道

日巷

海月

魚

石塔

座頭用之

巴石

多識

礬石

異名涅石羽涅多識

天^{スルホレ}畢^{テシ}

詩經

暘谷^{ヒノタニ}

經書

昧谷^{ヒノタニ}

同上

路次^{ミチノホリ}

關木^{クワンキ}

榭殿^セ

牢獄^{ヒトヤ}

闔扇^{キリトビラ}

禮記

柵料^{スラ}

岩屋^{イハヤ}

岩井^{イハ}

板井^{イタ}

以板為筒
頭註密勘

冰柱^{ツラ}

雨雪^{ミソレ}

霑雨^{チカ}

池籩^{イケス}

又籩又
同

晚閣^{ユラクレ}

沙石^{イサゴ}

瑛石^{サシ}

井戸^{イド}

田中井戸
縣之井戸

床榻^{カライキ}

雪隱^{セツシン}

河屋^{カハヤ}

煙水^{ウメミツ}

坎窞^{カン}

淨土^{ジヤウト}

走井^{ハシリ}

輪廓^{リン}

屋翼^{エサシ}

霰霽^{ユサメ}

疆場^{サカイ}

磐石^{イハシ}

日本紀

隔室^{ヘヤ}

日隱^{ヒカシ}

廬次^{ロジ}

陰液^{イン}

日露

月蝕^{グハツ}

潦水^{リウスイ}

淫雨^{イン}

熱海^{アツミ}

東也

岳所^{セツ}

又節一
山高処云

雲漢^{ウン}

詩經

阡陌^{ケン}

南北曰阡
東西曰陌

溪關^キ

驛路^{エキ}

又郵

泊湘^{ハク}

順和

四五

五

平

乾坤之連綿

漚池

アサヒタレイチ
多識

笹籬

モガリ

坵墻

ミレカキ

瑞籬

ミツカキ

宮一也

霏霏

コサメ
也

樽櫃

タリカタ

瘡廡

クサノイホリ

坻場

ツチクレ

文選

海漚

ウタカタ
又云

糞堆

アクカタ
順和

潺湲

セヤリミキ

崔嵬

ツチヤマ

詩經

蘧蘆

ワフヤ

檜垣

ヒルサカリ

滄溟

アラウミ

津波

ツハト

多ヲ

棟榭

ムネツミ

景汨

ヒルサカリ

昊穹

ヲホソラ

滂醒

カラスキホシ

高一犁一

黄昏

タツカレ

鮑珠

ユ

淋漓

アキサメ

颯風

コカセ

又云微風

滴堦

ヨルフル

浚源

サラヘミツ

閭閻

サトリカト

颯風

キタカセ

北風也又

豐隆

イカツチ

雷公

名

順和

雷公

名

順和

靈露

文選

文選

牽牛

名

順和

涼橋

具

禪家

霖泚

具

捕魚

鈎援

カケハシ
城之梯也

雲梯同上

流星

レイセイ
文選

明星

アカホシ
順和

昂星

オウセイ
名

順和

彗星

ホウキホシ
順和名

順和名

迫門

セト

伽藍

カラン

輪臈

リンラウ

日寺

ヒツテ

草亭

ソウテイ

遊仙窟

ユゼンクツ

和語一

六

碑碎 フカキタニニ
也 深谷

堰埭 イセキ
名 順和

岫峒 カクゴ

峽北 イリホリ
東坡 集註

陷井 ヲトシアナ

霖霖 シメシメ

霰霰 コザメ

霽雪 シラユキ

霽雪 シラユキ
順和

崑嶺 コノミ

泊湘 サハラシ
名 順和

培塿 ツツムレ

霹靂 カミツク
順和

囹圄 ヒトヤ
獄 旱

瀑布 タキ

磳磳 カシカシ
文選

渤澥 ホツカイ
海別

陽燄 ヒヤク
也 遊絲

溟渤 フキウ
名 順和

列缺 イナヒ
文選

廟窟 ベウクツ

蚺蝮 イカヅチ
文選

楮柱 ツカエ

階隱 ハシカク

埤垝 ヒメガキ
僻倪

阡陌 チミタ

鱮板 ササ

覆覆 フホ

潢潦 ニハツ
文選

榷榷 セウ
又云 行馬

拱材 カサ

棉栲 カサ
名 順和

灑灼 カサ
字彙

廊架 ラウカ

驛館 ウチヤド

又庫 ウチ

店屋 テンヤ
茶店酒店 飯店等也

潮汐 ウレホ

波浪 ハネ

庖厨 ウチ

虹霓 ニジ

月夕 ツキセキ
中秋 早

朝朗 アサ

且未 ツキ

昧且 メ
詩經

宵闇 ユラケル
朝日 ツイタチ

薄暮 ユラケル
初吉 ツイタチ

景迫 ユラケル
月盡 ツイタチ
詩經
晦日

上月 ツイタチ
書經

平

乾坤之二物

乾坤 アツチ

星霜 セイソウ

露霜 アツチ

文選 アツチ
暑涼 アツチ

夏冬 ナツフユ

雨風 アメカゼ

朝晡 アツチ

暝晡 アツチ

旭曛 アケケル

山林 ヤマノ

晨昏 アケケル

谷峯 タニ

舊新 フルキ
雪霜 ユキレモ

古今 イミヘイ
暑寒 アツチ

昨今 キノケル
熱寒 アツチ

曰今 イハレ
春秋 アツチ

地天 ツチアメ

諸居 ヒツキ

居諸 ツキ

暮晨 ホシ

朝昏 アツチ

陰晴 クモリ

海山 ウミヤマ

山田 ヤマタ

山河 ヤマカハ

市河 イチカハ

暗明 クラキ

棟梁 トウリヤ
大工

宮樓 ミヤカ

陰陽 メクラ

陰陽 メクラ
氣膏 キカウ

洲崎 スサキ

仄

天地

風雨

朝暮

陸海

巢穴

宇宙

明暗

朝夕

山野

市町

霜雪

春夏

午夜

河海

甲乙

發斂
曆法發春
夏斂秋冬

晴霽

月谷
輪違也

河海
源氏物語
之抄之名

月水

雨露

冬夏

星月

上下

旭日

岩窟

寒暑

風月

晝夜

前後

堪輿

山窟

晦朔

味爽

雪月

山海

林薄

月夕

殿閣

雲霧

霜月

林野

岩石

中
秋
事
林
廣
記

平

乾坤典人倫

陽侯

文選

雲師

雨師

風師

春王月正

亥兒

十月

河童

涉人

舟一也
順和名

丙童

覆漿

鄙人

宮娥

閭人

海人

白泉郎
順和名

月妃

氷人

門人

海人

白泉郎
順和名

仙入

浪人

榜人

蟹人

蟹人

一士一即
一夫並同

對人
順和名

野人

天人

牢人

牢人

牢獄
之人

社人

巧人

庵人

隣人

隣人

市人

筏人

塔婆

殿原

殿原

泉郎
潛女

雲孫

野郎

山兒

山兒

棹師
梢子

樵夫

社僧

仙郎

仙郎

天皇

石工

房官

寺僧

寺僧

田夫 テンブ
野人 ヤジン
天童 テントウ
暑民 カシ
救也

山姑 ヤマウメ
山祇 ヤマギ
社君 シャクニ
山僧 ヤマボウシ

雷公 ライコウ
江漁 エリ
野賓 ヤヒン
霜神 シモノカミ

水神 スイシン
雪神 ユキガミ
郭公 クワク
隣姬 リンキ
嫉妬也

農夫 ノウフ
沙彌 シャミ
世尊 セソン
世雄 セユ
並釈如云

膳夫 テンブ
溪樵 ケイセウ
海翁 カイウ
冰翁 ヒョウウ
媒人也

國師 コクシ
星孫 セイソン
道人 ダウニ
天孫 アメノミコ
日本紀神代奉神名

涼人 スシス
風人 カゼヲク
雨人 アメヲル
鄰君 トナリキミ

風民 フユタミ
雨民 アメヲルタミ
月鄉 ゲツキ
地仙 チセン

栖禪 スミ
門徒 モント
越人 アツヒト
東人 アツムラド



天子 テンニ
天帝 スヘラキ
電母 イナヒカリ
雲母 キラ

和語

天使 トモジ
虹也

風伯 カゼノカミ

風俗 カゼノヨ

霜母 シモラネ

河伯 カハノカミ

家主 イワラジ

坊主 バウズ

坊守 バウモリ

嶽丈 レウト
事後集

家府 カフ
目又

宅母 タクボ

堂主 ドウズ

山賊 サンゾク

山寇 サンゴウ

夜發 ウカシメ
遊也

卿子 ケイシ

菴主 アンシ

邊鄙 ペンビ
文選

湯女 ユメ

宮女 ミヤメ

宮仕 ミヤジ

世悴 セガレ

關吏 セキモリ
又云防人

津吏 フナフナ
漢書

石女 ウズメ
又妬

亭主 テイシ

獄卒 ゴクソツ

柞子 キヨリ

水母 カリクダ
水神之母

山女 ヤマメ

山文 ヤマフヒ

山鬼 ヤマキ

霜女 シモラネ

隱者 インジャ

日者 ヒゴロ

旱魃 ヒテリカミ

炎颯 ヒテリカミ

天女 テンメ

野老 ノコロ

海老 エビ

朝敵 チウテキ

家老 カヲ

内子 ナイシ
親名

野伏 ノブシ
郷地

山伏 ヤマフシ

舍弟 シヤテイ

宿老 トシヨリ

處女 シヨメ
女未嫁

御語

和名

和名

梢子オラトリ 舟也フネ 水カ 年コ 順和名スズキ 古老オキナ 同上ドウジョウ 陛下テイカ 稱天子ミコトノミカド 古コ 幸文前集シヤクブンゼンシツ

海處女アミノメ 万葉マンヤク 海賊カイゾク 山賊ヤマガツ 又云マタヒトク 兒コ

乾父ケンフ 坤母コンボ 處子ムスメ 獄吏ヒツツカサ

館我ヤスヲラ 國母クニノハハ 也ナリ 亥子イノコ 十月トキ 祭之マツル

平 乾坤典氣形

泥ニ 螺ナ 陵コ 檣ガ 陽ヤ 烏カ 也ナリ 霜フユ 蟾セン 十二月トキ

水魚スイモ 京鴉ケイア 天鰕テンウ 多識タシキ 海蛇カイサ 水母石鏡スイモイシカガミ 並同多識ドウタシキ

海鱈ケジラ 年魚アユ 銀口魚ギンクイ 溪鱚アユ 海牛スナマシラ

秦龜イシカメ 水龜カハガメ 石龍トカケ 山龍ヤマトカケ

地龍ミシジキ 也ナリ 原蠶カイコノナツメ 魏蠶ト 熱蠶ト 又云マタヒトク 晚蠶マンサ

海豚イルカ 江豚イルカ 河豚フクダウ 海鰕イセエビ

雪魚ユキイサナ 並同ドウジョウ 海螺カイロ 海贏バイイ 多識タシキ 壁錢ヒラグモ 異名イナミナ 鏡カガミ 一虎多識イツクダシキ

和名

和名

土蝸ナメクジ

土蜂ツホバチ

寒蟬カンセミ

又云

天鷄カチツケトシ
又云 紺蟹

天牛カミキリ
多識

江雞キトニハ

水雞ツチカヘル

霜蛾ヒトリムシ
火一
暮光並同

石鷄ウレヲリ
多識

家鷄クダカケ
雞之 夏也

山鷄ヤマトリ
又云 山雉

水鷄バン
假名遣

水鴉カモメ

野豬イノシ

風狸カセタヌキ
風母 多識

韓盧カリイヌ
文選

海牛カイギウ

水牛カラホウ

野貓タヌキ

家狸カネコ
又猫同 又 日如虎

水豹アサラ

海獺アシカ

烟狼ノロシ

江鷗カハカモメ

風鳶イカノホリ

秋螢アキノホタル

秋魚アキノイサナ

秋虫アキノムシ

秋蟬ナツノセミ

夏蟬ナツノセミ

夕螢ユズビノホタル

谷鶯タニノウグイス

暮鴉トヨカラス

池蛙イケカエル

山猿ヤマサル

宮鶯ミヤノウグイス

井蛙イノカエル

山蜂ヤマバチ

江鮭アサケウサ

淵魚フチノウサ

池魚イケノウサ

海鯨クジラ

山柾ヤマヒコ

豪豬ヤマイン

陽侯ウミノカミ

山獾ヤマビコ
多識

山姑ヤマウバ

田鼠タニシ
多識

秋沙 アキサ

夜虫 ヨルノホタル

水禽 ミヅトリ

汀鷗 ミヅノカサ

氷魚 ヒョウキョ

月蟾 ツキノカゲ

陰諧 アレモクダリ

春蛙 ハルノカエル

夜猿 ヨルノサル

山鶯 ヤマノウグイス

野鶉 ノノウツラ

窓鶯 マドノウグイス

地羊 イチヤ

春禽 ハルトリ

山雞 ヤマトリ

園鶯 ソノウグイス

朝鶯 アサノウグイス

庭鶯 ニハノウグイス

山都 ヤマト

曉鷄 アカツキニトリ

砌虫 ミキリノムシ

林鶯 ハヤシノウグイス

春鶯 ハルノウグイス

月虫 ツキノホタル

谷螢 タニノホタル

砌蛭 ミキリノキリクモ

里魚 コノイ

海膽 ウミタマ

海肥 ウミカ

氷頭 ヒヅ

海鯨 ウミクジラ

廬旅 ウミカ

仄

屋翼 ヒサシ

海鼠 ウミネズミ

石蜘蛛 イシクモ

海蛤 ウミカキ

霞貝 カサガハ

竈馬 カマノウマ

田父 タノコ

水蚤 ウミシロ

陵蟲 リョウチム

溪狗 カキ

土蝶 ツチテフ

山蛤 ヤマカキ

虫語一

虫語一

虫語一

虫語一

平

乾坤典支体

湖心ウミツツラ

山眉ヤマニユ

市聲イチノコエ

風声カゼノコエ

河音カハフツト

秋声アキノコエ

溪心タニノコロ

山姿ヤマノカタ

林頭ハヤシノホトリ

山腰ヤマノコシ

水心ミヅノコロ

霜髻シモノヒゲ

霞眉カスミノコエ

山鬟ヤマカヅラ

雲鬟クモノヒヅラ

雪肌ユキノハダ

雪膚ユキノハダ

雪頭ユキノカシラ

津頤ツノガリ

寒瘡シモヤケ

塔頭タツトウ

海膽ウミタマ

風情フゼイ

霜毫フジテ

山懷ヤマフトコロ

秋容アキノカタチ

曉鬟アカツキノヒヅラ

嶺腰ミネノコシ

灘頭ヘガシテ

浪頭ナミカシラ

氷肌コホリノハダ

日傭ヒヨウ

取賃 被雇

雨聲アメノコエ

雷声カミノコエ

谷声タニノコエ

風聲ウカゼノコエ

遊仙窟

水音ミヅノフト

水心ミヅノココロ

雪腰ユキノコシ

雲身クモノミ

宅憂ウチノウレヒ

流歎ナガレノナガシ

關心ウツカルココロ

潤身ウルラスミ

和語一

七

仄

陰液 ツユ

板齒 イシバキ

水痘 ミヅイ

谷口 タラシ

雨脚 アメノアシ

田頰 タノガ

雲脂 クモシ

樓額 ルカキ

山口 ヤマグチ

雲脚 クモノアシ

根口 ネグチ

夜尿 ヨツハリ

水面 ミヅウミ

雪鬢 ユキノヒ

雨氣 アメノケ

杈首 ササ

月額 ツキガキ

庭面 ニワノシモ

雨跡 アメノアト

雨意 アメノココロ

雪眼 ユキノメ

山額 ヤマノヒタ

風翅 カゼノツバ

風手 カゼノテ

江口 エノクチ

岩手 イハテ

春意 ハルノココロ

岸額 キレノヒタ

雪翅 ユキノツバ

池面 イケノシモ

溪口 タラシ

雪淚 ユキノナミダ

山頂 ヤマノイタダキ

地力 チノチカラ

山腹 ヤマハラ

山尾 ヤマシヲ

水口 ミナノクチ

牆面 カキスシモ

雪頂 ユキノイタダキ

風骨 カゼノヨソ

雲手 クモノテ

陽力 ヒノチカラ

山背 ヤマシロ

雨淚 アメノナミダ

今作 城

平

乾坤典態藝

朝開 アサホラケ

瀉無 カタラナシ

巔平 テニヘ

空間 アキチ

夕榮 ユフハヘ

春淺月 ハルアサレ 月正

節分 セツブン

塗垂 ヌリタ

棧敷 セキヰイ

都聞 トクブン

都官 トクカン 禪家

庖丁 ハウチヤウ

日傭 ヒヨウ

坂迎 サカムカイ

野遊 ノアソビ

春心 ハルココロ

曉粧 アカツキヨウジ

秋心 アキココロ

山高 ヤマタカク

山遥 ヤマカシヲ

山長 ナカシ

山深 フカシ

山幽 カスカシ

山尖 ヤマサキ

山低 ヒサシ

山横 ヨコシ

山迴 マクリ

山遮 ヤマセ

水清 キヨシ

江明 エアキラカ

林幽 カスカシ

泉清 イツミキヨシ

泉耳 アミミ

塵深 チリフカシ

沙平 イサコトイヘ

路遮 ミチセキリ

嶺長 ミチナカク

路迂 ミチハルカナリ

徑荒 ミチアハル

潮翻 ウレホヒルカレ

泉鳴 イツミナル

河流 カハナカシ

浪澄 ナミスム

時行 トキヤル

院宣 イニゼニ

日參 ニツサン

朝清 アサキヨメ

夜深 ヨフル

夜更 ヨフル

夜闌 ヨ

宵行 ホタル

雪丸 アラレ

水團 スイト

山莊 ヤサウ

日中 ヒノチ

月中 ツキノチ

日斜 ソタチ

晨明 アサ

春濃 ハルノ

春終 ハルノヘ

秋涼 アキノ

時正 トキヨウ

日將 ヒトヒ

日英 ヒツガリ

歲闌 サイラン

土臧 ドボ

沙鳴 サナリ

雪消 ユキキユル

雪殘 ユキノコ

雨晴 アメハル

風荒 カゼノ

天晴 アメハル

庭訓 テイキン

夜居 ヨス

世耳 ヨクツミ

風流 カザリ

天然 テンゼン

風流 カザリ

仄 ヒツ

海畔 ウミヅ

山隘 ヤマ

日向 ヒナタ

月没 ツキノ

冬至 トウジ

年忌 トシギ

天象 テンゾウ

水剪 スイセン

綫一筭 蟾並同

月ヒタクル 盱ナダカシ

雪ナダカシ 類ヒタクル

浪ラウ 迹セキ

澤サハタリ 渡ヒタクル

月クハツキ 忌ヒタクル

夏ゲレ 至ヒタクル

水スツ 破ハ

地チ 晶ライ

海ウ 貨ゲン

年シ 記キ

曉ケウ 漏ロ

旦アサ 未ミ

人ヒト 之ノ 雪ユキ 耻ハジメ

土ツ 産サン

海ウ 老ロ

也ヤ

月ゲツ 迫ハク

明アサ 卒ソツ

雪セキ 踏タ

風ハ 愛ヤル

田デン 樂ガク

年シ 季キ

月ゲツ 薄ハク

朝アサ 朗ホラケ

天子テンシ 之ノ 所トコロ 居イ

豆腐トウフ

豆マメ 腐ク

日ヒ 節セツ

書シヤ 經キヤウ

習アケ 爽ボノ

宵ユウ 閣カク

暑シヨ 劇ゲキ

節セツ 季キ

晝ヒル 卧ゴ

雪ユキ 裏ウラ

明アケ 發ボノ

春ハル 和ワ

水スイ 涸カク

歲サイ 季キ

市イチ 語ゴ

家イ 内ノウチ

昧アケ 且ケレ

春ハル 抄セウ

星セイ 紀キ

東トウ 司ス

踏ミチ 曲カク

雨アメ 氣ケ

昧アケ 爽ボノ

春ハル 末マツ

歲サイ 竟キヤウ

路ロ 寢ニン

踏ミチ 遠トウラン

春ハル 恨ウラム

書シヤ 經キヤウ

日ヒ 十ジュウ

天子テンシ 之ノ 所トコロ 居イ

日ヒ 十ジュウ

雨滴 アメシタル

林瘦 ハヤシ

水底 ミナソコ

夕去 ユフアリ

雪隠 セツシン

社務 シヤム

路次 ミチノホリ

地震 チガイ

峯隠 ホウケン

星會 ホシアヒ

殿守 テンシ

野狹 ノモセ

墓誌 ハカヅルシ

地動 チドウ

土用 ドヨウ

階隠 ハシカクレ

野伏 ノブル

露重 ツユシモレ

雨下 アメヤ
順和名

水屑 ミヅク

節折 ヨフリ
十二月晦日行之

日隠 ヒカクレ

陛下 ヘイカ
稱天子

泉湧 イツミワク

水涸 ミヅカル

雪積 ユキツモル

雪滅 ユキユル

源遠 ミナトヨシ

風罷 カゼヤム

泉迸 イツミホトシル

江潔 エキヨシ

雪阻 ユキヘタツ

雨霽 アメハル

溪漲 タニミナキル

風戰 ソヨグ

水溢 ミヅアフル

泉噴 ハク

波動 ナミウツク

氣霽 キハル

雷震 カニナリフル

岸聳 キレソビユ

林茂 ハヤシニゲル

潮怒 ウレホイカル

水落 ツツ

霧簇 キリムラカル

瀑響 タキヒバク

山立 ヤマタチ

泉竭 ツク

雷轟ライトウ

風俗フウソク

澤波カセサムシ

窟窿カセサムシ
詩經

岩壘ガンレイ

又強調同
日強也

露拂ツユハヒ

天命イノチカキリ

時勢イハタミ

棟別トウベツ
忌物

野狹ノモセ

水沐スイボク
垢離也

平

乾坤與生植

天枝テンシ

天子

凍梨トウリ

古老人云

雲茶ウンチャ

石耳イワカキ
多識

石蘭イワカキ

水花スイカ

浮石也

水蘇スイソ

山礬サンラン
異名春柱
多識

石帆ウミガヤ
多識

山茶ツバキ

露芽ロダ

茶名
霜梅ムスメ

石苜セキシヤウ

越瓜ウリ

又稍一菜一並
同一名女臂

秋葵アキズ
黃蜀葵也
又名金盞

吳藍クレアイ

水莎スイシャ

一名夫頂

水苔スイカサ

順和名

石荷イシカ
又云虎耳草

海松ミル

石蓴ワカメ

山檀サンタン

天下サイカシ

水松ウミソウ
多識

石瓜ウリ

地榆チユ

秦椒カハハシカ

海棠カイタウ

水楊カハヤナキ

冬瓜カモウリ

寒瓜カク

和名

和名

天麻ヲトノシ識多

冬葱チブカ

風藤クク

風蘭フラン

胡葱アサツキ識多

蜀椒ナルハ順和名

山蘄セリ當飯也

水葱ナギ又蘄菜同順和名

陵茗ノウヤキ

陸英ソクヅク識多

山葵ハサビ

山薑ハサビ葉也山姜根也

番椒タウカシ識多

皋蘆ナニバン識多

胡椒コセウ

海蘿フノリ順和名

海髮ウヰ藻也

石松イソマツ苔也

蜀葵カラアサヒ

野萱カラスアサギ

澤葵タクキ薯蓣

秋茄アキナスヒ

圃瓜ソノウリ

石榴ジロ

園桃ソノモ

早桃サモ

冬桃フユモ

霜桃フユモ

秋桃アキモ

日英ヒルサカリ

乾苔アラノリ識多

蜀椒アサツキ識多

陟釐シツリ識多

水雲スノリ

海蘊モツク識多

冬青ヒメツバキ

瓜

冰笋ツラ

霞苧カスガ自髮云

水蓼スイリウ

石蕊イハゴケ異名石滯石芥多識

石苧イハマナキ識多

般石梨イワナシ

雪柳セツリウ葬時用之

石竹セキチク洛陽花之俗名也

和名

和名

雪梨 ユガエ

水藻 ミツクサ

土杏 ニヤメヌナハ

石斛 スクタイコノクサ子 異名禁生 多識

山柰 カンハレカミ

漢竹 カンチク

谷實 カダヅクミ

地栢 ツクヒバ

山著 ヤマノイモ

山蒜 ヤマビロ

澤蒜 日

海芋 ノイモ 異名觀音 連天荷日

商陸 ヤブコウジ 多識

葦柳 ヤブコウジ

大薊 ヤブアサミ 順和 名

山韭 ヤマニテ 異名藿葎 文韭多識

海菜 ノリ

鳴蒜 アサツキ

海帶 アラメ 多識

天薺 シホテ 似苦菜之 花紫也

吳竹 クレタケ

陵藪 ツルイモ 又云 寒蕪

蜀黍 カウキ

石菘 コモ 藻也

山女 ヤマメ

月桂 ツキノカヅラ

春桂 ハルノカヅラ

寒菊 カンキク

橋柳 ハシノヤナギ

野麥 ノムギ

園栗 ソノリ

霜柿 シモカキ

砌竹 ミキリノタケ

霜葉 シモノハ

雨菊 アメノキク

秋菊 アキノキク

池草 イケクサ

春菊 ニシキク

又曰高麗菊並俗名也本草野菊一名苦蕒是春菊也非齊莖之野菊也

雨稻 アメイヌ

雨粟 アメムギ

雨葉 アメハ

間竹 スカスタケ

石薺 イソクサ

一名金 釵草

海髮 イギス

水瀉 ミツナギ 又云 澤瀉



乾坤典器賦

天弓

雪丸

石籠

沙囊

壁錢

月輪僧衣具

天冠

沙糖又沙餠

石碑

地爐又云一炕

沙鍋

土圭又云圖景

塵壺

風鈴

檐鈴

空鐘又云獨樂

沙金

月珠水精也

水平

泥罇又云又杆椶同全壁具也

濬鑿識

濼標

山刀

風爐又云又釜樽日茶湯具

冷盆紡糸具

風箏

風帆

水蓆多識漉水囊順和名

霜毫

霜鐘

雲旗

夜灯

曉砧

月輪

烟鐘

雪舟

秋砧

晨鐘

暑衣

暑衫

霞衣

夏衣

寒衾

雲裳

雪車 ユキクルマ

雨金 アメカネ

風車 カザグルマ

流舟 ユヅナフネ

涼書 スズシヨ

露裾 ツユスモスラ

雨珠 アメタマ

天平 テンビ

灰 ハイ

井榦 イヅダ

晚鐘 バンシヨウ

夜服 ヨビキ

池籥 イケス

壁帶 ヒラキ

歲贄 トシダマ

氷柱 ツラフ

壁繭 ヒラキモ

寒饌 サムケ

天鼓 イカヅチ

壁鏡 ヒラキカミ

寒具 サムモノ

異名拾頭
環餅多識

石蜜 イシミツ

風鐸 カゼタテ

水篋 カケヒ

年鞆 トシツツ

雨笠 アメカサ

夜枕 ヨシマ

天齋 テンサイ

檐鐸 エダタテ

暖帶 ヌグヒ

水罐 ミヅカン

雨蓋 アメカサ

午枕 ヌシマ

田繳 イナヅメ

土器 ツチバネ

沙鉢 サハチ

涼傘 スズカサ

冰硯 ヒョウイン

閨鏡 イメカミ

天蓋 テンカイ

瓦器 ワカヒ

水滴 ミヅタリ

塘網 ヒキアミ

秋扇 アキアヒ

月鏡 ツキカミ

夜錦 ヨルノミレキ

雨玉 ユルノタマ

雨履 ユルノスリ

烟火 ハナビ

干 ミツノツキ

空御 ソラノミ

晝錦 ヒルノミレキ

隱几 ユルヲシマツキニ

原字 モトツクニ

涼笠 ヒガサ

乾坤與光彩

夜光 ツキノヒカリ

雪履 ユキノアヒダ

嬰網 セキゲキ

水滴 ミツスリ

水篋 カケヒ

陽炎 ヒナタ

晨明 アサノアケ

風瑟 カセノハト

塵帶 チリノオビ

雲版 クモノイタ

石鑿 イシノキリ

夜光 ホタル

水清 ミツスナリ

江清 エノスナリ

河清 カハノスナリ

野青 ノノアヲシ

溪青 カニノアヲシ

月光 ツキノヒカリ

秋清 アキノキヨシ

林清 ハヤシノキヨシ

山青 ヤマノアヲシ

瀨青 セノアヲシ

山蒼 ヤマノアヲシ

昏黃 クマカレ

天清 ソラノキヨシ

波清 ナミノキヨシ

峯青 ミネノアヲシ

沼青 ヌミノアヲシ

流清 ナガレノキヨシ

曛黃 クマカレ
遊仙窟

景清 ケイノキヨシ

泉清 イヅミノキヨシ

岫青 ケイノアヲシ

嵐青 アサギノアヲシ

山丹 ヤマノニ

夏朱 カキニ

林丹 ハヤシアカシ

林紅 クニヤイ

塵紅 チリクニヤイ

春光 ルノヒカリ

夜黄 ヤクウ 酒

月明 ツキアキラカ

雨紅 アメクニヤイ

間紅 マユクニヤイ

夕榮 ユラバヘ

玄黃 アヲツケ 地 ヒナリ

彼蒼 ヒナリ 日天 ヒナリ 地

上玄 ウヘゲン 日天 ヒナリ

寒玄 カンゲン

穹蒼 キウサウ 經詩 ツホゾラ

仄

朝朗 アサハル

陽燄 カゲロフ

月暈 ツキノカサ

霄闇 ユラカシ

夕照 ユフバ

夜燭 ホタル

夜照 ホタル

村白 ムラハク 酒云

水緑 ミヅキナ

水碧 ミヅキナ

海碧 ウミキナ

野緑 ノキナ

岸緑 キサキナ

水白 ミヅハク

嶺翠 ミネキナ

浪白 ナミハク

浪碧 ナミキナ

潭碧 フチキナ

湖碧 ウミキナ

波紫 ナミムラサキ

山翠 ヤマキナ

沙白 イサハク

波緑 ナミキナ

山緑 ヤマキナ

池緑 イケキナ

曉白 アサキハク

暮紫 クレムラサキ

曛黑 クレクニ

秋素 アキニシロ

月白 ツキシロシ

月黑 ツキクワシ

窓白 マドニシロシ

露白 ツユニシロ

電紫 イナヒカリムラサキ

雲白 クモニシロ

雲黑 クモククロ

霜白 シモニシロ

烟白 ケラリニシロ

雪白 ユキニシロ

夜色 ヨルノイロ

春色 ハルノイロ

天白 テンアキ

牖綠 マドニキナ

商素 シヤウソ
日秋

季白 キハク

月見 ツキミ
晚闇 ワカグレ
万葉

平

乾坤典数量

春三 ハルニシツキ

元三 ゲンニシツキ

徑二 ミチニシツキ

秋千 ユウケ
以米繩懸
空中為戲

朝三 アサニシツキ

星双 ホシフタツ

秋三 アキニシツキ

山重 ヤマカサヒ

春央 ハルノオホ

月千 ツキチ

更三 カドニシツキ

月孤 ツキヒト

雲孤 クモヒト

星三 ホシニシツキ

冬三 フユニシツキ

重三 オモシ
三月三日

島三 シマニシツキ

年千 トシチ

里千 サトチ

仄

夜半ヨナハ 遊仙窟 雲半クモハ 一月十日 暮四クハヨツ 夜半ヨナハ

春半ハルハ 单五タンゴ 端五タンゴ 方丈ハツジヤウ

月半ツキナハ 夏五カゴ 五月也 重五テウゴ 重九テウキウ 九月九日

上九ウツク 歳万トシマン 夜半ヨナハ

平 乾坤與方角

朝陽アサノヒ 夕陽ユフノヒ 關東セキトウ 坂東サントウ

都東ミヤコノヒガシ 月東ヒノモト 月南ヒノナメ 陽中ヤウチュウ 胆月

池南イケノミナミ 山西セキノミ 關西セキノミ 鎮西チンシ

日西ヒノシ 洛西ミヤノミ 城南シヤウナン 月西ツキノシ

河西カノシ 海東ウミノヒガシ 籬東カキノヒガシ 園東ソノノヒガシ

海南ウミノミナミ 水東ミヅノヒガシ 日中ヒノナカ 日本紀 月中ツキノナカ 日本紀

城東シヤウノヒガシ 樓東タカノヒガシ 樓西タカノシ

仄

海北ウミノキタ

京北ミヤノキタ

路上ミチノホリ

窓下マドノモト

岸北キミノキタ

池北イナノキタ

河内カハチ

溪北タニノキタ

道左ミチノヒダリ

道右ミチノホリ

江左エノヒダリ

湖北ミヅノキタ

窓下マドノモト

樓上タカノホリ

淮右ヰノホリ

堂北ドウノキタ

目下メノカ氏也

氷上ヒカミ氏也

夜半チノトキ

段半キタナカ日田中也

乾坤之三字

夜御殿ヨシノラト

御寢所也

朝寢床アサノイノトコ

伏龍肝カドノヒタタチ

多識

造物所ツクモノトコロ

鴻臚館コウロク

健兒所コシゴイ

中間之居所也

護摩堂ゴマダウ

行在所ユキノトコロ

事文前集天子以四海為家故所居曰行

飯間蓋イヒマカ

盛飯之處

卒都婆ソトバ

斗菽婆トソウバ

同上

俳侘波イハヨシナミ

哉生明ミカノヒ

書經

生御靈イキミヌマ

七月餉父母也

雁初來ハツキ 雁也ハツキ 生靈並祭シラリヤウシ 桂壯子カツラヲロ 瑤囊抄瑤囊抄

耀渡星カハタレホシ 牽牛星ヲタナバタ 高間原タカマハラ 日虚空日虚空 神代卷神代卷

船舩風フナタケ 糠部立カスカベ 日馬日馬 半天河タケガキノミツ 多識多識

上池水タケカキノミツ 微降雨ツラフル 梅雨水ツクユ 多識多識

水流河ソコノガハ 千里水チカラミ 打山風ウチヤマ 山山

碧海ウミホ 逆流水ウグミ 黑水精クロスイ 日月食日月食

空間地アキチ 汴上游ハカノホ 有曾海アリソウ 日海日海

大白星ユフツ 御廟橋ミナウノハシ 新賀根アラガキ 日地日地

日南擔ヒナタ 水釣橋ヒトツバシ 好義井ヨシミツ 順和名順和名

旄頭星スバルボシ 乞巧奠キカウ 祇園會キヨノエ 六月七日六月七日 十四祭之十四祭之

北野祭キタノ 松柏子マツハヤシ 素娥怨ソガエ 中秋無月中秋無月

知死期チシゴ 孟蘭盆ウラハボン 和雉枝ナゴシノハラ 晦日晦日

荒和拔

名越拔

乾坤之四字

山岩泉水

水府龍宮

疇昔之夜

多久佐里

普天卒土

半夏生日

斗指東南

豐明節會

十二月辰日於禁中行之

踏歌節會

正月十四日十六日於禁中行之

鎮宅大石

土生小屋

埴生小屋

半伏小屋

比茂呂木

春夏秋冬

古往今來

春耕夏耘

春作秋成

秋歛冬藏

日往月來

冬温夏清

夙興夜寐

朝思夕慮

昏定晨省

晝長夜短

山高水長

山鳴谷應

風起水湧

江翻石走 エヒルカガシメハシル

水遶山圍 ミヅメクリヤマカコム

月白風清 ツキシロクハヤシキ

人倫第一

平 人倫與乾坤

皇天 ヲホソラ 神田 ミトシロ

客樓 キヤクロウ

女房 メヨウ

奴原 ヌハラ

殿原 テンハラ

孤塗 コヅ

子宮 コウ

看坊 カンバウ

皇都 ミヤコ

帝城 ミヤコ

御園 ミソノ

帝京 ミヤコ

帝居 ミヤノ

皇居 ミヤノ

農家 ノウカ

旅亭 リョウテイ

我泉 ワカイヅ

我池 ワカイケ

客湖 キヤクウミ

師今 シイマ

相攸 サイキ

御城 ミヤシロ

少年 シヤウネ

後家 ゴケ

外山 ソトヤマ

結崎 ユヅミ 今春也 金剛座

行堂 ユキドウ 禅律便全

仄

僧廁 ソウシ 司

客舍 キヤクシャ

靈座 レイザ

客殿 キヤクテン

主殿 ミエデ

女院 ニヨイン

奴濤 ヌタ

神水 ツバケ

神關 ヘソ

奴國 ヌクニ

妹嶋 イモガシマ

兒嶋 コシマ
紀列 備前

牧野 マキノ

獨宿 ヒトリヤ

旅宿 タビヤ

旅館 タビヤ

父道 チノミチ

子道 コノミチ

君道 キミノミチ

婦道 メノミチ

宗古 ソウコ

師古 シコ

師道 シノミチ

相宅 サイヤク

鳳關 ホウカン

張里 チヤリ

副寺 フウジ

耆宿 シヨク
禪家 順和名

平

人倫之連綿

人民 ヒトクサ

夫人 ヒトメ

信人 トチリ

郎君 スガイ

女童 メヲウ

男童 ヲテウ

迎奴 ムカヒ

婿姻 ムコウ

曾孫 ヒメゴ

雲孫 クモゴ

玄孫 ゲンゴ

女公 メノミヤ
順和名

家主 イウラジ

牙婆 スアハ

牙人 スアハ

涉人 ワタシ
又云考羅

賣僧 メイス

卜人 ウラナヒト

桑門 カウモン

馬奴 ウマゴ

左完ナクシ
者者 扈從コニヨリ
職上林 冶人イモノ
後夫イニラウト
順和名

良將イクサキミ
將軍イクサヒト
醫師イニシ
棘人イニヒト

釣徒イラツリ
維那イノ 家ノ 禪禅
母兄ハレヒツク
廢廢ハハ 母母

女郎ヲホナゴ
憂人ヲノレ
方相ヲホムド
芽兒ガニ 小兒小兒

媒人オカウト
灼人ヨク
喝僧ガクシヤウ
婦人タラア

景孫ヅクリ
内應オカウド
馬鑿ミクス
即罷ツクハ 呼テ 父フ 為ニ

騮人ムナトリ
馭人ムナトリ
官人クニシ
漁翁イサヒ 順和名

奴原キツハラ
客人キヤクジン
賓人ヒヤクジン
俵僮ヒヤクジン

衆徒シユト
侏儒イツス
屠兒ユトリ 穢多穢多
仙衆ヒビリ

師兄スシ
兄公ケイキウ
沙門シャモン 法師法師
棟梁トウリヤウ 大工大工

後家ゴケ
佩人ヒト
商人シヤンジン 賈人賈人
越人エツジン 又云餘人又云餘人
孟子孟子

仄

如語

如語

孺子

祖母

猶子

妯娌 順和名

息子

息女

妾女

翁伯

兵卒

悅者

鈍者

憂者

度士

官者

神子

傳御

藤次

酒作者也 麴酌 酒作男云 士卒

族父

醫者

侍者

漁子

同父 詩經

曹輩

媒妁

親父

老女

娣婦 順和名

和尚

若黨

童子

神子

君子 詩經

少壻 史記

張里 文選

童女

万葉 童子 日上 髻髮

娼女

妓女

從者

俵子

豎子

皇帝

公主

兄部

弟子

皇子 ヒツキムシ

薩子 ミコ

系子 ミコ

孤子 ミナシ

儒者 ビエシヤ

邊鄙 アジウツ

文選

行者 ゴジヤ

便令

統角 アソミキ

童子名也 順和名

鬃角 アケミキ

了角 アケミキ

知客 レカ

禅家

陶者 スモククリ

順和名

平

人倫之二物

妻夫 メヲト

爺嬢 チハハ

水魚 イモセ

奴婢 メカヒト

日本紀

二人 カクイロ

詩經

長幼 コカミヲト

日本紀

主從 シユシユ

女僧 メニクニ

母兄 ハハトケイ

主賓 シユヒン

少長 シヤウチヤウ

君臣 キミシミ

仄

賓主 ヒンシュ

男女 ナニョ

姊妹 シイメイ

父母 フボ

親子 シヤコ

考妣 コウヒ

死父 死母

昆季 クニキ

兄弟 ケイテイ

妹背 イモセ

夫婦 フウフウ

奴僕 ヌボク

左右 サウユウ

詩經

平

人倫與人倫

醫師

人夫

祖姑

童男

神仙

夫人經書

聖人

聖王

女公

祖師佛祖也

仙姑

背人又弟姊妹

女郎

人民

仙衆

女僧

仄

皇子

夫主遊仙窟

士卒日本紀

朋友同門且朋

嬖妾

童子

祖父

嫡子

孀母順和名

腕母

親父

奴僕順和名

姨母

娣婦

神子

依子

娣婦

童女

妾女

君子詩經

幼稚

兵卒

夫婦

童子万葉

平 人倫典氣形

弟鷹ダイ鷹トウ兄ケイ鶴ノリ順和モズ伯勞カササギ

靈貓カササギ

神龜シキ年キ雄蜂クバチ老鶯ライウ童牛コウニウ
号年
名
一名爾粟

童牛トウニウ

仄

翁鳥ウキトリ媒鳥マエトリ貌鳥カサトリ女魁ヒメケイ

女魁ヒメケイ

羌就シヤウジウ鳥トウ胡蝶コテフ老馬ラウバ友鹿トモカ
識多
トモカ

平 人倫典支体

正身サウジミ毛頭モウトウ我身ワカミ已身ヲカミ我躬ワカミ
本人
吟食
云

淨頭シヨトウ學生シヨウシユ師聲シシユ了頭リョウトウ
禪
具
女子之賤者

仄

妹背イモロ幻氣ウソキ黔首タミ人勢ヒトセ黎首ライシユ

元首ゲンシユ台背タイハイ男子ヲコ守志シユシ俗態ソクタイ
君
詩經
云
クモルコト
クワイシユ

平

人倫與態藝

男丁ヨラド

紀果チ、

兄章コロウ

妹駟イモカリ

吾儕ワナシ

神遊カクテ

我情ガコイ

即當キコト

伯勞モズ

生知ウツクシ

母慈ハニツク

旅懷タビノシモイ

僧都ソウツ

又云免鼓鷲寫具也在秋田又搗米器也或云添水

母來ハキ

今作今作主談主談

朋仁トモニ

人情ニヒリ

僕從ウツクシ

仄

人定ヒトサマ

妻帶サメ

公達キミタチ

神保カミタモ

神樂カミガク

神宿カミヤド

我慢ガマン

佛餉ブツケ

佛供ブツケ

翁伯オウハク

子等コトモ

兄部ケイブ

靈座レイザ

男信オトシタ

野子安ノコヤス

戎疾ユイハヤシ

師德シトク

師道シダウ

友德トモトク

友道トモミチ

平

人倫與生植

神桃モノミホリ

王瓜オウカ

多識

女萎メグ

女蘿メツクサ

舜華シユンカ

人蓼 ニシツシ

鬼灯 キツ子ノカマラリ 曼朱 沙花

女花 ウヅクハ 菊也

姫桃 ヒメモ

姫椿 ヒメツツキ

姫瓜 ヒメウリ

兒櫻 キコチノカラ

姥櫻 オバサクラ

兄梅 アニアハメ

友梅 トモスラ

仄

女苑 メソノニ 白

鬼蓋 キツ子ノカマラリ 一名朝生菌 又黄 自者曰地茶

鬼臼 スグノミ 異名害母草 多識

子檠 イヌキハタ

老樹 ライキ

女節 メノフシ 菊

兄菊 アニアキ

弟槿 オトススズクハ

仙橋 ソノノタチチ

人柳 ジンリウ

老葉 クキハ

姫躑躅 ヒメツツジ

平

入倫典器賤

帝弓 ニジ

兵幡 ヒハタ

佛幡 ハタ

神輿 ミコモ

漁舟 イカリフネ

漁船 イカリフネ

釣船 ツリフネ

釣竿 ツリサホ

兵車 イカサクルマ

御車 ヲクルマ

仄

奴袴 ヌカハカマ

神酒 ミソ 順和 名

女麴 メカビ

牧笛 ウカエフエ

爪杖 ツメヅテ

旅枕 タビマクラ

漁火 イサリヒ

右筆 ウデヒツ

執筆 ウデヒツ

樵笛 サウヅテ

和語

和語

平 人倫典光教

漁紅 イカリヒ

老蒼鷹 タカカ

入烟 ヒトケリ

漁缸 イカリビ

自然 ジチン

仄

漁火 イカリヒ

主素 トシロキヲ

衆綠 モリノキナリ

人中白 ニシチウクイイリ
尿塗也

平 人倫典数量

友三 トモミタリ

臣双 シニフタリ

影三 カケミツ

親雙 フヤフタリ

軍三 イクサミツ

仄

老大 トシヨリ

賢七 カシキトナツ

尊独 タツキヒナリ

侶二 トモフタリ

皓四 シロカミタリ

平 人倫典方角

指南 シムベ

女中 メヨナウ

簾中 レシチウ
婦人總名

人中 ハナミツ

神南 カウナイ

仄

主上 シムシマウ
天子云

童子 ウチイユ
万珠

息子 ムスコ

王子 ウヂノミ

父子 チ、コ

人倫之三字四字

主人公

遊仙窟

主人女

從兄弟

再從子

漉酌男

酒屋

馬口勞

辟陽候

密通之夫

高祖父

有功人

也 武士

是當人

市郭兒

順和名

直宿者

大名兒

八雲御抄

稚小人

又云 幼人

末道女

万葉

御乳人

御傳母

兒部子

妻云

外戚子

乾倍奉

日貧僧

生親男

父云

垂乳夫

生親女

母云

垂乳妻

上 月

行杖人

當道陌中 以驅除者

駕輿下

昇輿車 者也

手弱女

万葉

都維那

山伏

客作兒

取賃被雇者 順和名

年預人

日本紀

熱肺腸

日福僧

傀儡師

夜行翁

ヤカウラウ

八乙女 ヤヲトメ

御料人 ゴレウニシ
小女

虛無僧 コモソウ
薦

相撲便 コトリツカイ
万葉

白泉郎 アハク
順和名

海處女 アマヲトメ
万葉

唱門師 シヤウモンシ

自拍子 シラビヤウレ

里部須 カトノラサ

刀自女 カクサメ
老女云

給仕人 キラジニシ

所司代 シヨシダイ

霧起人 キリタチヒト
隔人云

新發意 ニシボチ

乞巧人 モノモライ

曾祖父 ヒソホヂ

高祖父 ヒソホヂ

火鈴振 コウライブリ

晚出家 バンシヤケ
八道云

庖丁子 ハウテイシ
膳部也今膳部也
料理人恍惚子

除饅男 ヂヨウケンナニ
比丘云

除饅女 ヂヨウケンニヨ
尼云

從祖父 ラホチラヂ
順和

曾祖母 ソホラバ

地下人 チゲニン

方相子 ヲホムド
文選

優婆塞 ウバソク
秦言善宿男

優婆塞 ウバソク

後見者 コウケンシヤ

鴻臚卿 コウロケイ
異國之使者也

聲聞師 シヤウモンシ

生子者 スハタムシヤ

烏尾毛 スハタムシヤ

禪和子 ゼンワス
發明僧云也

温蕩者 ウニタウモノ

大膽者 タイタンモノ

虚氣者 ウツケモノ

放廣者 ヲトケモノ

常式者 ジョウシキモノ

徒牢人 スラウニ

下習男 ゲスヲトコ

落胤腹子 ヲトシタチ

野郎役者 ヤラウヤクシヤ

再從兄弟 マタイトコ

梵論梵論 ボロボロ 僧薦

遮義理者 シヤギリモノ

世渡扉僧 セドヒソウ

无漸人 ヤシゴトナキヒト 有位人云

這出者 ハイデモノ

心膜者 シニクモノ

真情者 マシヨモノ

不縋者 ヌカラヌモノ

少馴深 オカナナシ

291.