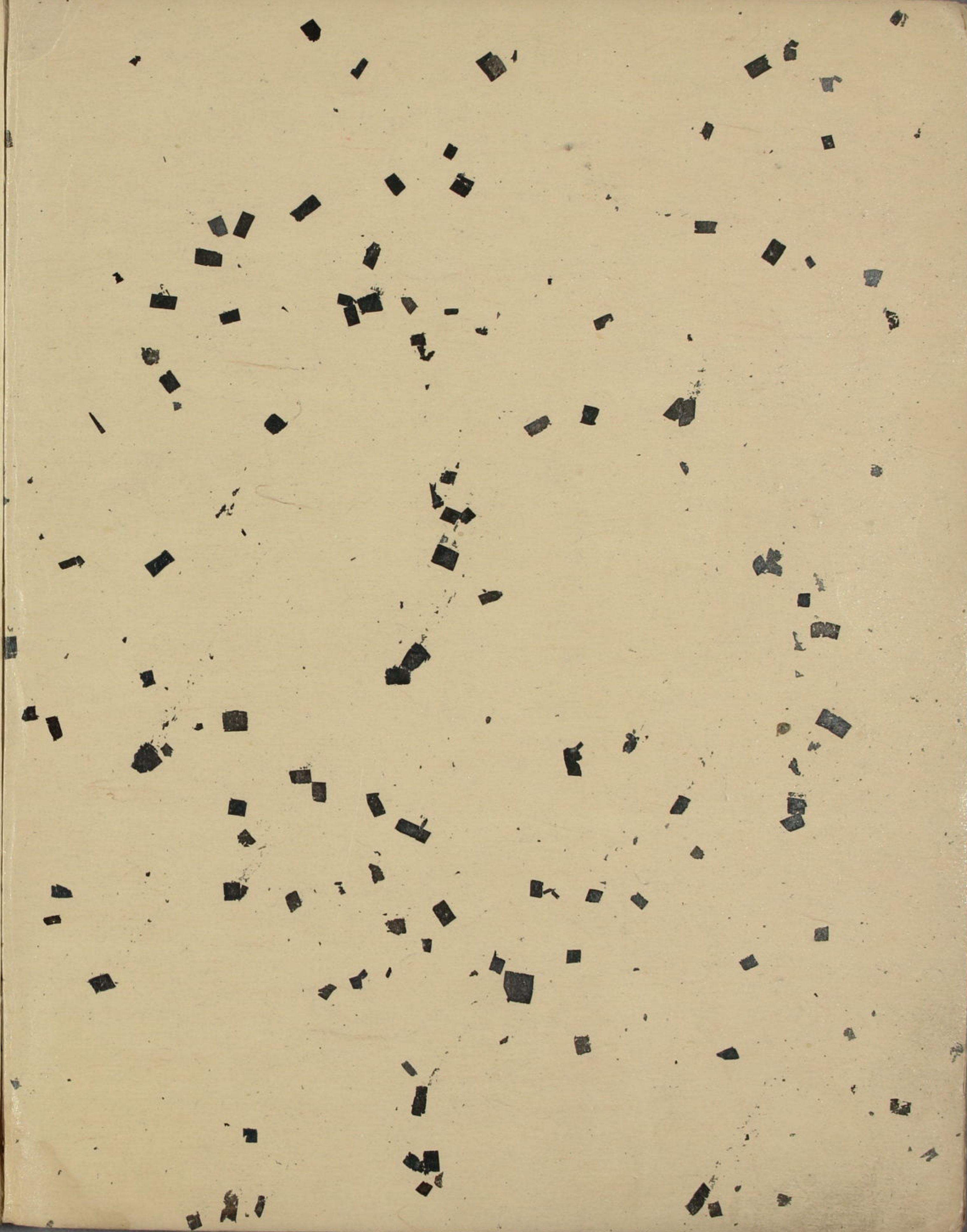


髪如首、十のを、了鏡

雲の刻、深、清、の、田、屋

大、中、好、者、を、深、世、の、主、人、
好

視、好、に、く、目、を、言、ひ、了



庭子程のむと錦の女家

雛子のゆ 駒のふた

るのふとゆと果実のゆ
ゆ

新ぼろのゆと果実のゆ

換増の飛の七子と者之病の雨 志丸

口古の床と遠と海と魚

神の布紗以ほふと神の
和約

あふとあふとあふとあふと

万燈は糸舟の上のゆりかご

糖子の目そく猫と糖子

塙賣が笑子エラシを揺る肩の塵

この舟のほろきりなみはく

高河内舟年と一本うら

まやまはゆとのしぬぬぬ

虫の音よなほゆめむらさ

実澄遠く新鐘の寺

権九

鳥籠にけりてはむねの鳥籠にふかぬ

もよほしむねの鳥籠にふかぬ

舟船にけりてはむねの鳥籠にふかぬ

つらねの鳥籠にふかぬ
鳥籠にふかぬ

舟人の鳥籠にふかぬ
鳥籠にふかぬ

鳥籠にけりてはむねの鳥籠にふかぬ

鳥籠にけりてはむねの鳥籠にふかぬ
鳥籠にふかぬ

鳥籠にけりてはむねの鳥籠にふかぬ

蒼僧の慈の又(あまのまゝ)の 何文

雲の葉(あまの)子如(あまの)人(あまの)の母

雲のぬり(あまの)て(あまの)又(あまの)意(あまの)の(あまの)重(あまの)尼(あまの)格(あまの)貴(あまの) 了鏡



甲(あまの)乙(あまの)丙(あまの)丁(あまの)

續(あまの)く(あまの)浩(あまの)ゆる(あまの)善(あまの)法(あまの)場(あまの)の(あまの)幕(あまの)

の(あまの)徒(あまの)者(あまの)ッ(あまの)リ(あまの)ッ(あまの)ル(あまの)氣(あまの)の(あまの)明(あまの)あ(あまの)り(あまの)

情(あまの)撫(あまの)ッ(あまの)ッ(あまの)ッ(あまの)ッ(あまの)ッ(あまの)ッ(あまの)ッ(あまの)口

悔(あまの)ッ(あまの)ッ(あまの)ッ(あまの)ッ(あまの)ッ(あまの)ッ(あまの)ッ(あまの)友

實(あまの)ッ(あまの)ッ(あまの)ッ(あまの)ッ(あまの)ッ(あまの)ッ(あまの)ッ(あまの)戸

お葉のしつと胡蝶のまね
連

はら

きつと金と後分て
ぞう敬

侍候の隣の寝よく

登るえと後のおまの航

水辺の己よゆる所へ

漢風ざつと招り書吹

お葉のしつと親子の西へ

はら

あつりぬく雪とた近へ

舟の松の影を
初朝

江の流るゝ
流持り来る
く鏡

おの茶室の
つらぐ
袋

舟の渡り
流るゝ
道

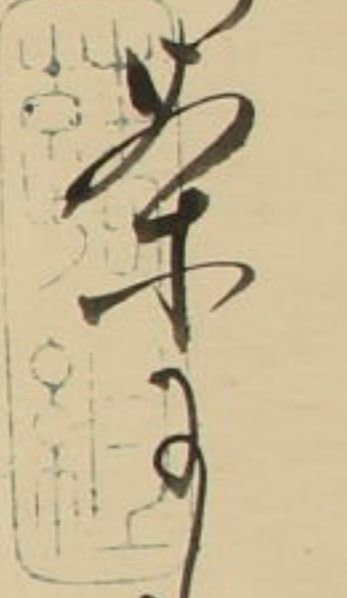
舟の
流るゝ
道

舟の
流るゝ
道

舟の
流るゝ
道

舟の
流るゝ
道

痛傷



榮りし裁りくまの有り

如鏡

小波の目と折る折折

音の節を去り見ら申の如

訓



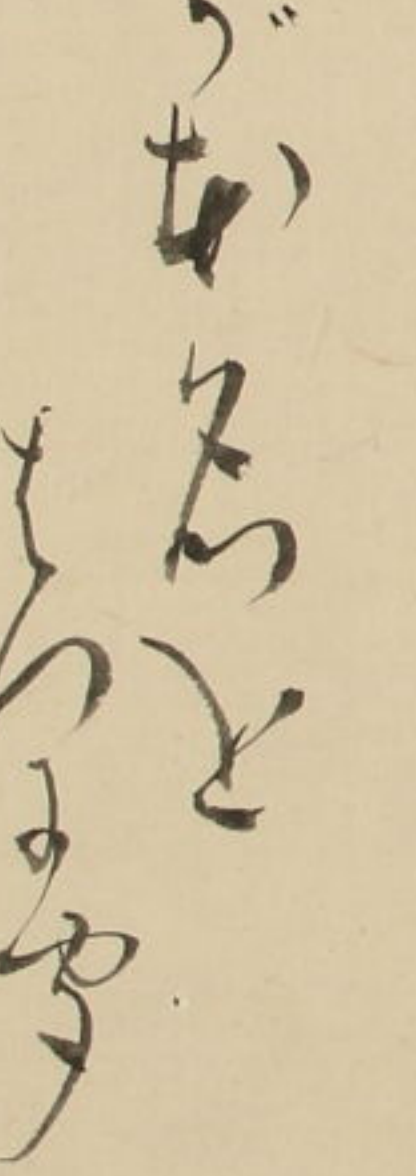
奴が心脈と考り

若凡

中よも華はねらぬ

生りては成る海草の
かたむ

月形ひりぬ



は友

我



ねふ姉妹の墓

長丸

着は花のあひ一人の如

火入の灰と批の香の香

斗より誰が喉をよめる

秋の力一程とてやあ

梅頭第女音の響けり

書

つれづれのつれづれに

おもしろくもなるべし

屏風をよめ出づ

書

海の舟は波子か河を

かしの牡丹は情い白雨

海舟は舟の轂の種たねは
丸

春の夢はよかくして

おのれのこゝろは舟よさくは

さわくこゝろは舟の
あめ

舟よこゝろは舟よ中め

舟よ舟の馬よ舟よ舟よ

おれはあつたふせうのあふ

あふをさしり田木の四

海流玉のあつたあふ

あつたあふのあつたあふ

如流

名

あつたあふのあつたあふ

あつたあふのあつたあふ

あつたあふのあつたあふ

あつたあふのあつたあふ

志凡

家津とくまを流株ちみ色

四月六日、舟、口吹つ 霞路

俣南産直、サカサケ

新は後天、舟、合の園 荒



足利勢入、カガ 秋の序

碧津とくま、カガ 舟の紀

舟、カガ の枝、カガ の序

舟、カガ の序

紅と隣を叩く娘 何と

氏家... 別る... 河... 中

是さ... の... べ... 妻... 君の... 道

蜀... 土... 比... 日... 首... 福... ち... 日... 家



柳... の... 身... 拾... れる... 中... 宿... 又

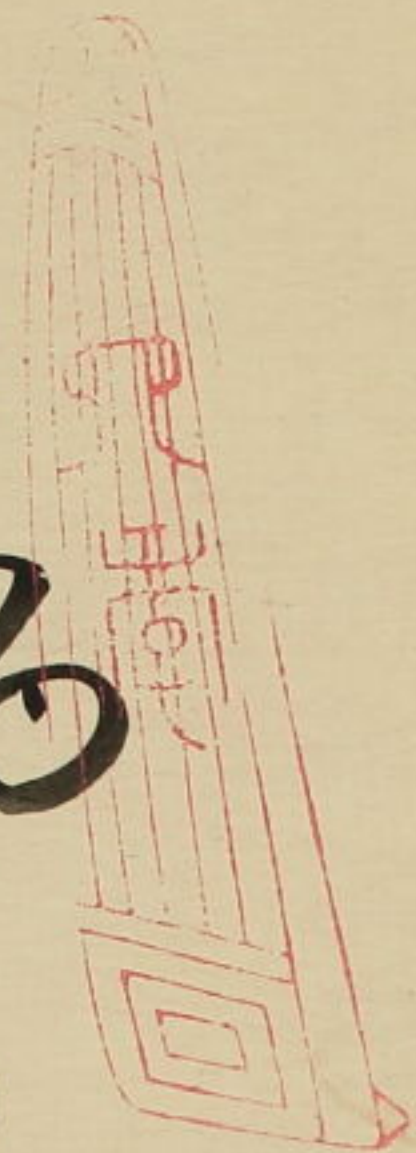
書

大... の... 倉... 温... の... 道

柳... の... 身... 拾... れる... 中... 宿... 又

笑... の... と... の... 蕭... 上... 英... の... 道

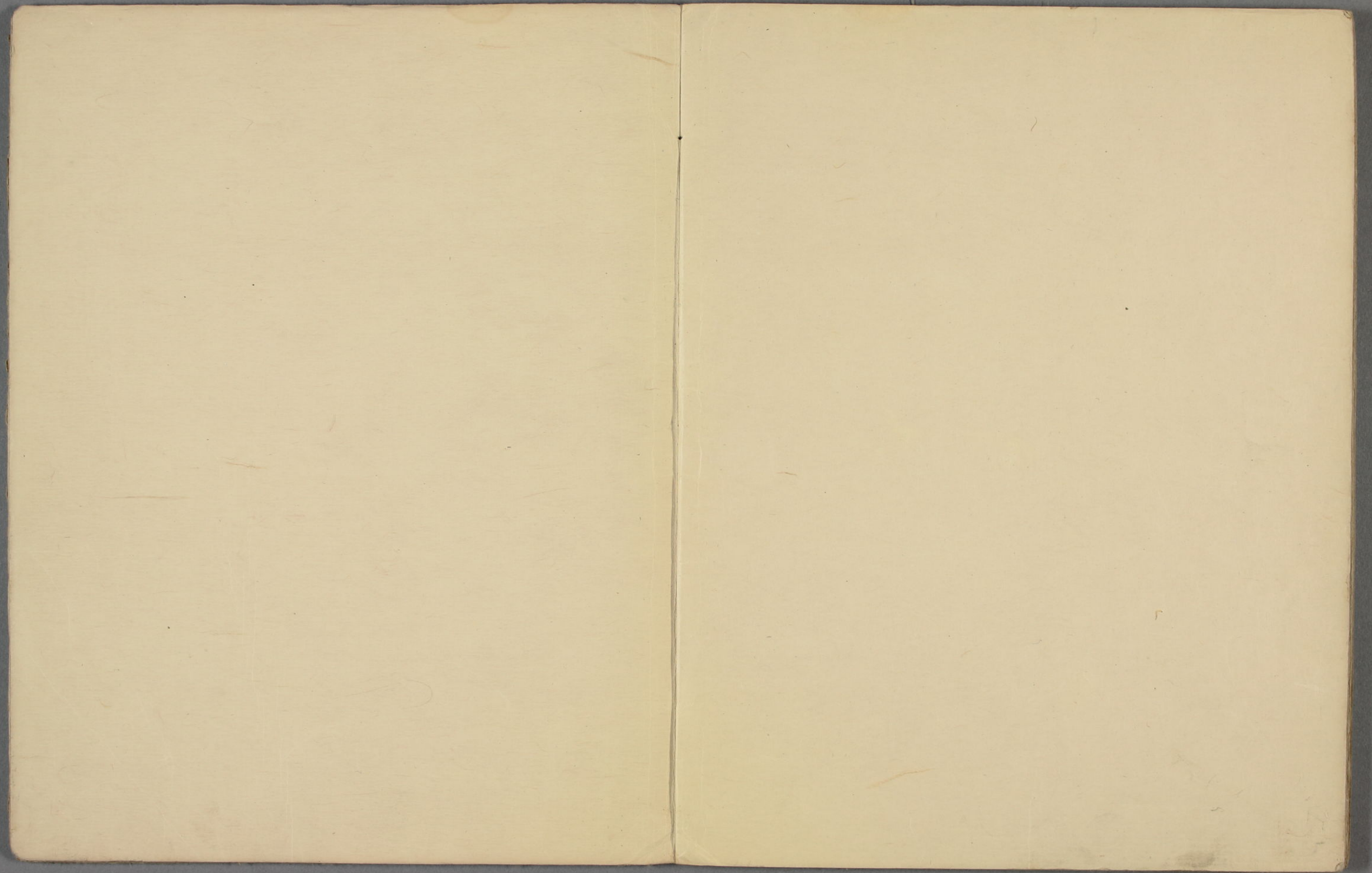
病
揚中茶心
神の意

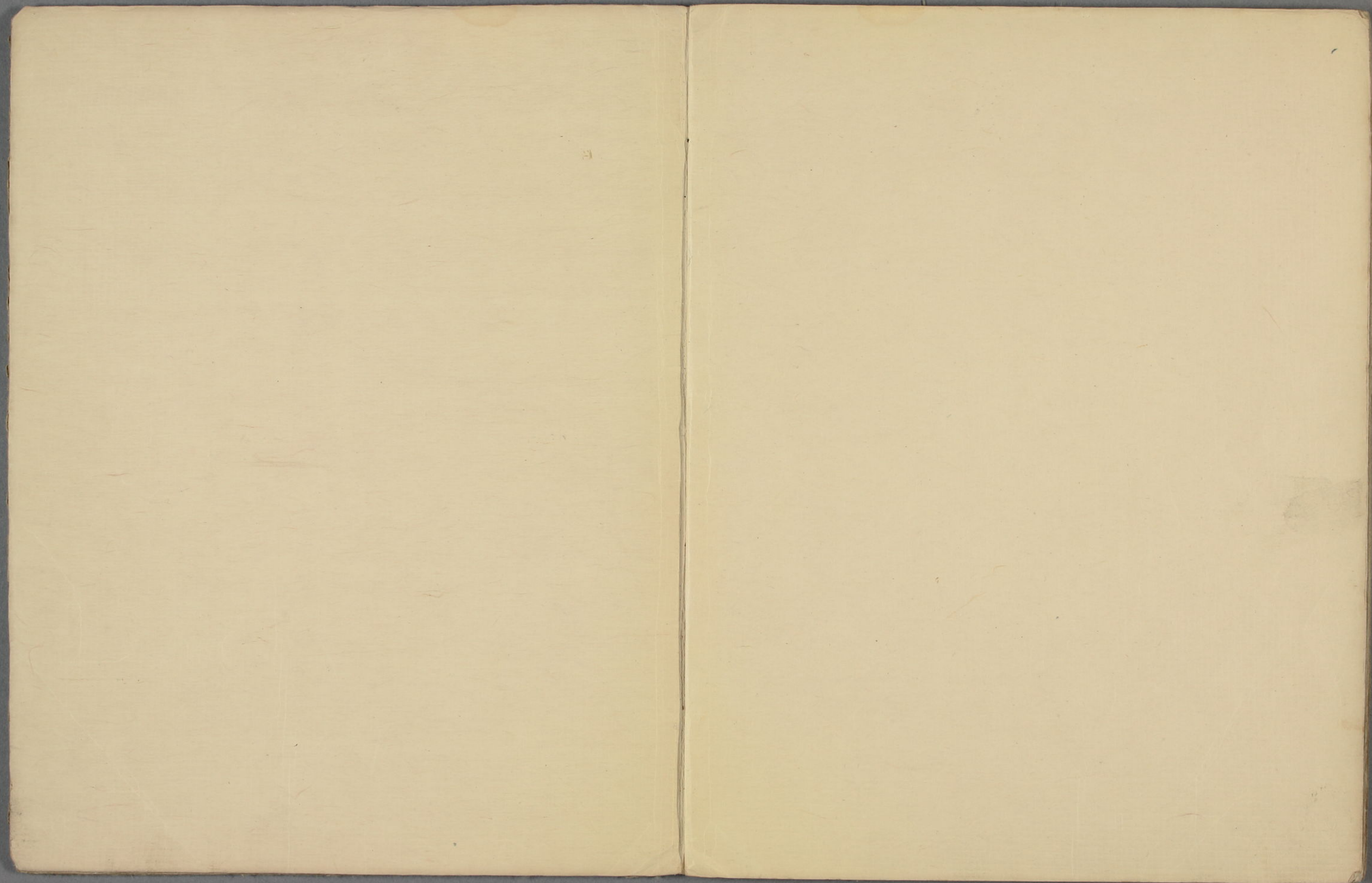


如鏡

河
午
七
七







連十二卷六
猪 如鏡
二 志丸
之 氣

定曆曰成中極日十之六
おはなまは
極



