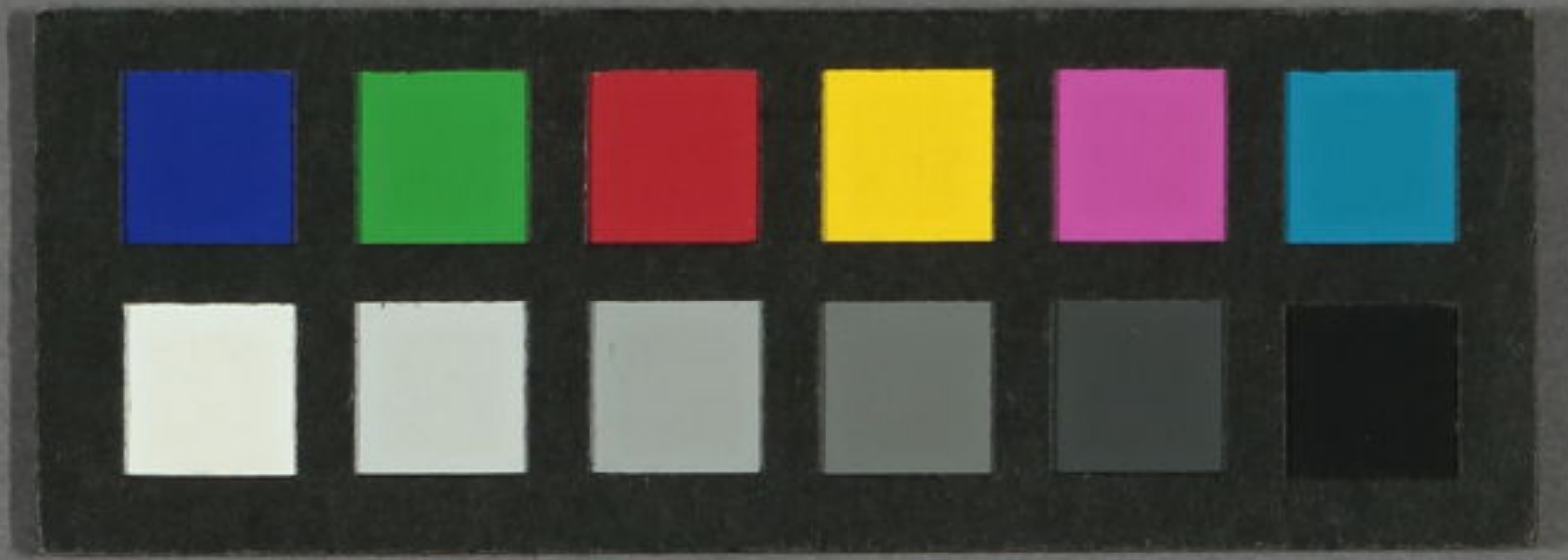


俳諧二見三定





拾ふ中も

はま

二

見乃



正風
能諸二見出貝

うら

貝れ

毒々

豆



能多ふりふ新也

二人のあはれ所元

二入とと松の影に

梅の月 連二

うらふふ海のみと

浦のまき 公前

うらふふ人

年よ水

ゆ



ノキ シメス コト ヨ

朱 ^{ウレ} ^{ソウシ} ^{ツキ} ^{キヨウシ}

牙 ^{クル} ^{キハ} ^{アト} ^{コロモ}

イト ^{シキ} ^{ワツリカハ}

カケル ^{カシケル} ^{シカ子} ^{トカケリ}

穴 ^{ア+} ^ウ

序



此種四季乃 ^{云々}

世々御傘小盃觴

嚏草ははくまやふいて

代々乃先達の字を穿

世々来たりて皆

此種之用おきハ

東鑑先達の古今抄

何れ乃凡例をあけ

手門に字達人あり

香細の式目もあ

ありしは後季に

こもく出侍とて楚辞
よ梅と見す神の影ひ
すてハ天名に於てまじり
そこの世にまじり
はまや男松宇をして
ま蒙のみを数書と編
一めしつえり彼ま
ま達と何れん月る空
せすけはハ返さくも
まこれ業たう事此
疑しきハ帰童老師小
問ひ明らめりて上本よ

乃んとせしは師ハ例の
謙遜しし事社中此
事らまはハ言ハ侍りて
さく宣ひしこと字
為尊馬の得りもやと
遂に洛乃削刷梅全り
鬚子毎す古今抄り
もしつま侍流す様りて
一字のこもくは
能得て見乃貝とよむて
善く申ふ遊ふ人乃
拾ひて初子の事すけ

ともかく八撰者の幸かきせ
う一物乃月控八乃く
能清乃當用事は彼
能借能ともく博覧
乃くく子對して宜受
編まへり考て志る心

安永九年丙子春三月

天保十二年丑年五月再拜

佐松後

凡例

公事會式の字取あして
白紙調一かき八除ぬ
公事故事月令等何よ
古抄乃多用と省さるく
當用とそ余に出る但一
一け志る一以下をある
今式公事故事月令と
あへり一跡を分る
古事記の序小季言乃
志れりうた八斤飯名取
りて強と加一平飯名八

季と云ふ

季と云ふ

よハ「はち」

はちよよてハ

よてハ季

かり又

季と云ふ

○此

季の用

かり

〜

俳諧二見具

備前森々菴松後監定

男 金馬仙松雨撰

讃岐 春裡菴素文補

皇都 南北仙嘘吹訂

全 橘屋治兵衛梓

春 青帝 蒼天
東君 詔光

太即月 睦、端、王春
祝、陬、孟春

年立 新王 霄の年
春立 年始 春花

元日 初あ
聖節 三ツの始

初春 今初、花
宿、神

初月 初冬

初雞 初曆 初鴉

初乳者 初慶 書初

吉書 初矣 初爰

試象 初水 續初 弓始

馬宗初 玄初 初商唐

初為 吳初 帝初 正月夜

湯初 初窮 瓶宗初

燕初 儀初 遊初

初芝居 初東風 初露

為水 包井開 除夜 井封 封 起 元初 吞形 除祀 十

福壽草 元日草 饒餅

蓬萊 穀子穗儀 掛 串掛 田作 小衣系 橙 梅干

搗栗 搗抽 羔柑子 食 伊勢海老 小 肴

屠蕪 白散 形 芥菜 菜子 芥菜

齒朶 裏白 齒固 齒多 合美

鏡餅ホラ 撰葉 親子 柳

掛鯛 巾 綱 年徳外

惠方棚 門松 春永

門飾 竹、繩、海老、注連、炭、藁、松

大服 人五條 八味 三モテ 養 三キニ 苦キヲ 食 稀ナリ 茶

服クダ 雜者 災 田季 生 蠶 芒 災 根 祝

太箸 福藁 麥 年男

押鮎 結 卓 結 身 魚 若餅

餅内ヲツ 福引 宝引

毬少 ダク 松の内

注連の内 手鞠 破戸矢

羽子こ 胡鬼の子 若蛭子

松雛子 福つ福つ 福鍋

とととと 三日内よえ いいねね

正月麻あは 起あラあ多あ 苜食 羊羹

春駒 多追 大黒舞

傀儡作 猿い引 毬あ毬あ

年玉 初子日 小松引

子八の心小洲ノ千年ニアロカラトシ又 初あ子あ日あ 飴を掃

若菜摘人日 芥子 若粥

元日ヨリ六日とラ六畜三 祀あ當あ至あ日あ人あ三あ夕あル 一弟あ供

そらト仲ハ雑ニホリニッレテハホ季ニ ナあルあ三あ五あ七あ九あ月あ正あコあレあニあ倣あ

七種 薺 蘿蔔 黃此菜

人日はア食テ 具足あ後あ日あ正 廿日正

帳減 赤豆粥祝 十五日粥柱

庭竈 蓮肉多燒 爆竹

十五日 水鏡 十五日ア至付

若やく 骨正月 廿日正月

梅の花 白中春告甲

椿 香解 香汁

浪名 喜の古 飯あ電あ

下萌 牙返る

四季系初ハキ 持余字季

柳葉菜 柳ノ葉 松乃花 松ノ花

落芽 落ノ芽 水解 水ノ解 冻解 凍ノ解

疎唐 疎ノ唐 罌粟若菜 罌粟ノ若菜 角心草 角心ノ草

芥 根自中 蕨 蕨ノ根 草薺 草ノ薺

活大根 活ノ大根 海苔 海ノ苔 青油苔 青油ノ苔

海草類 海ノ草類 麻角菜 麻角ノ菜 紫莖菜 紫莖ノ菜

莖菜類 莖ノ菜類 白魚 白ノ魚 猫の舌 猫ノ舌

芥菜 芥ノ菜 碎菜搥 碎菜ノ搥 苦菜搥 苦菜ノ搥

三月 三月ノ後 後 後ノ 初 初ノ

霞 霞ノ 芸菜 芸ノ菜 藤 藤ノ

暖 暖ノ 草 草ノ 初 初ノ 草 草ノ

さ さノ ま まノ 虎杖 虎杖ノ 水め 水メ む むノ

春 春ノ 乃 乃ノ 春風 春風ノ 東風 東風ノ

百 百ノ 乃 乃ノ 不可知 不可知ノ 掌 掌ノ

合衣 合衣ノ 乃 乃ノ 柳 柳ノ

川 川ノ 乃 乃ノ 中 中ノ 果 果ノ 乃 乃ノ 唐 唐ノ 乃 乃ノ 考 考ノ

青饅 青饅ノ 乃 乃ノ 糖 糖ノ 水 水ノ 乃 乃ノ 考 考ノ

山 山ノ 乃 乃ノ 春山形容 春山形容ノ 山 山ノ 乃 乃ノ 上 上ノ

抛 抛ノ 乃 乃ノ 夜 夜ノ 白鳥 白鳥ノ 春 春ノ 乃 乃ノ 考 考ノ

干大根 干大根ノ 乃 乃ノ 菜 菜ノ 駝 駝ノ 乃 乃ノ 考 考ノ

葩 葩ノ 乃 乃ノ 剪 剪ノ 都 都ノ 乃 乃ノ 考 考ノ

葱 葱ノ 乃 乃ノ 姑 姑ノ 心 心ノ 乃 乃ノ 考 考ノ

去年 去年ノ 今年 今年ノ 乃 乃ノ 考 考ノ

乃 乃ノ 考 考ノ

蛤 蛸 蜆 鮓

鮓 飯蛸 干鱈

二の替リ 本地地縁春ホリ立ッラ
モテネモラカ

山葵 搔餅 佐保姫

春花春ラ外
ホナリ 月花月ハ四季
花ハ春限

三二月花ハ 春ニ 花鳥 ○糸

○鷹 野趣 春の曙

叔氣 三葉折 去雨

菘蒿摘フキ
娘ウキ 遠みり

呂小洞 春の細子 霞汲

仙家故事仙家故事
ハラフナリ 艸芳草
ハ 甘海苔

摘菜草
ハ 草藪入草藪入
三月

徳聖前日 惠方治 初寅後

春却 鞭馬 弘玉二
日 筆裏筆裏
七

十日陸子十
日 常陸十
日 厄神祭厄神祭
五

御忌十九日
廿五日 巖嶋祭下
五 星松祭星松祭
五

三麻三麻
表 表表 初庚申

元日元日 諸司奏国極奏諸司奏
水様七曜 膺膜赤

四方拜元
日 元元 四四 方方 拜拜

朔拜元
日 元元 奏奏 賀賀 朝朝 拜拜 皇皇 帝帝 拜拜 奉奉 拜拜

白馬前會七
日 白白 馬馬 前前 會會

卯杖上
卯 卯卯 杖杖

卯杖上
卯 卯卯 杖杖

卯杖上
卯 卯卯 杖杖

卯杖上
卯 卯卯 杖杖

縣召 土日月成復登り 御新 ハカニ十

法皇 奉ル 贈弓 十カケトナリ 男女踏歌 八員方討酒

洛民声 ヨミテ 撰テ今ヤウウウタハム男

踏可 百方サシ 始ゴニ終フ花付ル

淨修法 八日ヨリ 上元 日五

灯籠 カキテ 花燈 カキ 雨水之節

正月 中 魚氷 立春ヨリ 五日

如月 栂之月 夷陸 夜更着

年賀 古字丑寅人若葉ヲ賀ニ扇

二日 亥 時正 社日

出代 古系以季 一夜正月

多の巢 古巢 鶴 鷹 鴉 オ

法考子 子雀 祝雀 雉尾鷹

白尾 白キ羽ヲサシテ 鳴子物

ゆ 一少 燕

帰鳥 甲雀 五雀 小雀 山雀

連雀 頬白 天春秋 扇来

鴛鳥 琴 彈 康魚落

乃子麻 松葉 胡蝶

雲雀 ヤサカ 毛

蛙 田 螺

高居虫 高居虫 汁貝子 汁貝子

燈 モロハハ絶 肥 肥 鮫 鮫

陽炎 野馬 芙蓉 臘梅 红梅

接木 接木 接穗

初梅 初梅 好類子

燒香 燒香 田子

代掻 代掻 田子

耕細 耕細 畔塗 畔塗 種子蔴

麻 麻 田子 田子 青辛

蕨 蕨 松菜

大花菜 大花菜 莖 莖

防風 防風 蓮根塔 蓮根塔 莖極

虎杖 虎杖 独活

初免 初免 蒲公英 蒲公英

秋菜 秋菜 菜苗 菜苗 銀杏

菜花 菜花 大根花 大根花 苜蓿

薊 薊 紫雲英 紫雲英 風巾

葎 葎 葎 葎 野蔴

胡葱 胡葱 勝月 勝月 貝香風

雉子 雉子 蕨 蕨 初雷 初雷

蕨 蕨 初雷 初雷

桃の子丸 一名カト敷子 蟄虫出

蛇ハチ 鬃草 カウラダキ

初午 鶺鴒 彼岸 春見祭 上

餅配 一日 薪紙 五月十日

比良講 八 徳園八 八 大原祭 上

以棚昇 上 涅槃 仏の別

送湯相 十 踊会佛 附不徳堂

常来會 十 積塔 十 六雨夜尊

俗ハルマツク 凌回祭 日

以心霊 二 北野法長 五

釋奠 水 良行

初享祭 日 列見 一

教下ハ 養徳アル者ヲ 見セヤ及カク如シ 中和希

教化カク 如如

弥生月 花見月 姑洗 菖蒲月 極月

上巳 曲水 盂流ハ 艾條 桃柳 雞合ハ 柳乃流 雛起ハ

柳ハ 茅白 桃酒ハ 百病ヲ除シ蓬餅ハ 幽王ハ 奉シテ起キ曲水ハ

和漢ハ 風流 離ハハ 日の發久ハ 形ニヤ 土芥ハハ 古キナラセシキ ちニ餅

沙干 三貝拾ハ 柳乃花

三千代中 柳柳花 毛柳ハ 柳乃花

吉のむ 連翹 海棠花

眠ハ みるハ 志 楊梅ハ 花 辛夷

志ハ 林檎ハ 花 梅ハ 花

御膳花 ホククハナ 本瓜菜 ホククハナ 本蓮花

王草菜 ニワカクラ 沉丁花 シヅク 玉標菜 タマヒシ

結花菜 ツクシ 花 ハナ

花中 ハナナカ 極 キョク 化名草 ケナナカ

花中 ハナナカ 郁李菜 ウツリ 冬梅片 フユウメ

碎花菜 クヰ 小結菜 コツク 夕夕 セセ

碎花菜 クヰ 仙草菜 センソウ 石南花 シヤクナン

山梨菜 ヤマナシ 麦草 マクサ 松考片 マツカウ

棗花 ササナ 九楊草 クウヤウ 櫻草 オウゴン

古曹片 コソウ 九楊草 クウヤウ 三楊草 サンヤウ

柳乃花 カキ 通草花 トウソウ 拍把 ハクバ

依偷草 イトウ 苘蒿 シヅク 古曹草 コソウ

花鬘 ハナマン 金鳳菜 キンポウ 五加木 ゴカキ

丁子草 テイシ 茗荷竹 メイカ 吉比 キヒ

蒼耳 ソウジ 三月菜 サンゲ 三月大根 サンゲダイコン

龍菊 リウキク 摘 トク 草極 クワキ

草種 クサタネ 草の芽 クサノメ 羞和布 シヤウワフ 夕夕 セセ

若菰 ニホ 山吹 ヤマブキ 古曹草 コソウ

若乃菜 ニホ 二季中 ニキナカ 青麦 アヲ麦

麦類 マク 柳紫 ヤナギムラサキ 浮時 ウキトキ

菜菔 サイフ 燒餅 ヤキヒシ 燠塞 ウツシ

火燈用が裏塞 ヒトウチヨウガウラサキ 此 コノ 馬蔘 ウマシ

別霜 ベツシヨウ 多砂乃菜 タサノ 八十八夜 ヤチヤチヤ

半八夜 ハンヤチヤ 八十八夜 ヤチヤチヤ

櫻桃 ユズリハ 呼子香 ヨコシヨウ 三夕 サンセキ

上り祭 若鮎 小鮎汲、登、

桜更 甚下 結

桜細 初細 網細 桜藏 ウツ井

ウツ井ト 桜貝 桜酒若

天虫匂 衆子 登程 初草 搦 黄の花

○祭 ヤナ 〇粘 弥生山

令法 ハタツキ 苗代 水口祭

水口又弁ナト 之ハカクツ云 阿蘭陀流 永キ日

運運キ日 喜の日 初春

春のこれ 甚乃多抄 三月盡

帯供 三月ノ五 日又合ス 雲入鳥

南祭 中八幡 巳日殺 三條方 梓 俵 日 依 左 殺 善 云

栗津祭 三石山祭 三水尾祭 九日

安楽花祭 トヤスヲ花ヨス 日 本花ヨ上 魂 は舞會 十

高雄 黒道會式 十 双林寺

壬午會 十四 多 振 狂言 北四 勸學會 十 五

比呂糸 十 五 人丸供 十 八 凌豆祭 十 八

御身裁 九千奉會 花 盆 等

稻荷出 中 午 御 出 出 旅 廿 四 月 外 日 路 社 峯入

春 秋 季 シルル 御景供 三 五 一

青踏 上 巳 三 世 一 多食

清明節ヨリ二日前ニ火ヲツツアリ介子推カ 焚死ヲ惜ムリ起ル患ノ饌青精飯モ此日ノ 食鞆靴ノ戯モ此日ノ遊ニ掄 柳火ヲ至スハ火ヲタキシ故ニ 田鼠成鶏

藻初生 巴字盆 三 曲 水 時 流 日

清明節 三月

夏 朱明 昊天

卯月 中呂 余月 己月 孟仲月

更衣 白重 綿脫 初袷

裕 卯乃忌 垣足中 老ア山

若菜 殘花 若菜の花 菜花

牡丹 廿日中 富貴中 鑑中 深見中 名取中

春入忌 芍薬 芍薬草

心波忌 葵忌 二葉忌 心一葉

苔の毛 争 藤子 布苔干

風車忌 踊と風 玉巻草

玉巻草 罌粟忌 若楓

夜木忌 新樹 系提草

かきまき 沙参草 空譯丸 沙参草

鹿耳忌 鴨足艸 瓜茄子花

鯛、汁 秋末多集 金盞花 鴨足草云

長春 鸞尾 二ふも中

胡蝶花 燕子花 鳥上花 牡若氏名

鳥扇 煙艸植 たて二苗

株乃花 繡毬花 藪

枳殼花 桐乃忌 漆搔

新珠 薔薇花 病草

山姥花 落 蓼

芍薬 ねたハ 石菖蒲 タカラ

芍药 アヲササ 美人艸 昔聖薬内也

本草即重宝御トツク奉リレヨシ
アトト種美系トスレ 山菅の心 よき尾尾

系桜 桜の实 さくらぼ

白丁花 厚朴心 椴桐花

麦冬 藜椿 玄梨子

麦秋 新麦、刈
麦束、終 子紀

くまろ
あしき 冥途 四心此田長
冥途も 冻鼓 カンニトリ

蛭 腐骨 蛞蝓

蝙蝠 蚊 蚊冷も 蠅虎 ハヤシ

ひき子 庭系在
よりきり 正字訓書考 上書也

槐の子 鷹の爪 鷹の爪も
樹に生る

蚯蚓出 蟹子 蟹壳 ヒメ

初蟬 初經 煮酒

温鳥賊 麻袋角 蓮の心

浮系
あね 多岐集立 昔の巻

石薺花 生薑の芽 吉木心

モリスリ 冬栲炭 野の花降 卯の心
あしき

新菜 古菜
菜信 老翁

号も冬
号 嵩山子 号

子 ホウリ 初茄子

二月 二返 拍

涼一扇 莹扇

風燧 燭炬 蕨 木

晒搦 川持 桑

蠶 絲川 舟、舟、舟、舟

結 夏月 故也

紙狀 糸 體

干纏 飯純 經夜

明寺、夜 津 芝 柳子

生纏 瓜 茄子

羽 強 干纏 水纏

蓑 笠 有 袂 反 法

今六堂 幃ナトヲ讀レト 非ハソレモ限ルヘカラス 下 筆

蛭 蛇 鷹 寢 籠

瀝 山 夏山形容 繡 泊

舞 草 葉 柳 汗

汗 拭 纏 白 心 袋

篋 方 糸 逢 男 和 采 女 酒 力 半 倍 又

手 袋 綿 花 糸 初 度 瀬 糸

葵 糸 中 葵 糸 酒 糸 斗 王 去 刺 仕 初 葵 糸

内 産 力 心 毛 山 王 糸 中 申 巻 摘 八 日

夏 入 八 日 糸 安 居

灌 佛 八 日 生 命 地 皇 糸 九 日

纏 供 花 供 廿 二 多 友 糸 上

八 瀬 糸 夜 松 尾 糸 西 檜 葉 糸 主

日 吉 糸 古 八 日 共 九 子 國 糸 日

青 簾 更 衣 扇 乃 拜 是 等 力 王 所 爲 力 王 扇 乃

冥加菜 申中 梅天 幼天ノ兒

和清天 上日 小満節 中月

早苗、月夜、
之格、融宿

端午 昔備昔、酒、湯
、節、太刀葉湯

五月十六初ノ午ト云之陰五毛初
カッラノ昔ノ昔昔蒲八百病ヲククナリ

紫湯共持、
茅玉毛同名之 粽、每、柏、角、

幸氏カ子ハルヲ云ヨリ
起トモ不系ヲ云トモ云リ

茶摘 茶和 為羽織 辻カを
辻カをハ赤キ惟子ナリ

本日鼓海 五百葉上ハヨクキク草香ト
百草ヲククセ

競後 五毛車 日水馬
日水馬メク傷ル貴凡

曹餅 日五毛古カ粉ヲ美
日ノ藤言ナリ

地歩 上日 草葉 上日 石草 上日

合後花 子ハ 百合花 子ハ 多木

花苗 アヤメ 長根 長根 青嵐

紅花 赤花 赤花 赤花 赤花

原刈 原刈 原刈 原刈 原刈

五月 五月 五月 五月 入梅 入梅

木下園 木下園 杜松 杜松 杜松

羊蹄 羊蹄 竹植 竹植 竹植

芙蓉 芙蓉 標 標 標

中ノ見 中ノ見 芝草 芝草 芝草

アキサ アキサ 萱花 萱花 萱花

鮮男 鮮男 柑 柑 橋 橋

花柑子 ワサビトシロガネ

繡線菊 ヒメアザミ

栗花 クリハナ

菽植 アサギ

冬大根 フキ

青山椒 アヲカ

杏子 コウジ

栗の実 クリノミ

枇杷実 ダイダイ

蕪 アヲ

芍薬 ショヤク

芍薬 ショヤク

ワサビトシロガネ

ヒメアザミ

クリハナ

アサギ

フキ

アヲカ

コウジ

クリノミ

ダイダイ

アヲ

ショヤク

ショヤク

大角豆 オウソクマメ

大角豆 オウソクマメ

大角豆 オウソクマメ

大角豆 オウソクマメ

大角豆 オウソクマメ

大角豆 オウソクマメ

大角豆 オウソクマメ

大角豆 オウソクマメ

大角豆 オウソクマメ

大角豆 オウソクマメ

大角豆 オウソクマメ

大角豆 オウソクマメ

大角豆 オウソクマメ

龍虎草 同治原藥 水乃花

防時槍 鶴乃葉 蓮花

水乃花 水乃花

獸狩 矢串 射

麻乃子 射虎 小絲

松落葉 竹とら 水乃花

虎乃葉 虎乃葉

柳乃花 柳乃花

松本系 競馬

松本系 競馬

松本系 競馬

今宮系 有五日

佳吉田植 扇田植 小原に八

藥玉 續命 辟兵

長今縷 除多 眼給

貧民米 騎射 帝法

三日左連 馬場 六日ま

番と日ラ ヒラリノ日ト云 始此供

五月の鏡 五百法 初日 終日

夏至 蛇脱衣 中

五月中ヨリ 祇園御輿洗 暁

十一日ノ 暁 暁 暁

水乃月 林待 風侍月

水乃月 且月 常去月

水乃月 一水 水乃月

破ナリ
小海トモ
籐タケノコ
竹筵タケノコ
真マコ

竹夫人
抱孫上
水飯

干飯
漆芽酒

公コノフト
石花菜
涼風

風薰
南葉ナノハ
凡乃香ヒノノカ

泉
日傘
葛水

清水
三伏
雲峯

寿家
夏切菜
新井サライ

黄梅
梅ウメ
納涼

川カハ
魚イサ
白シロ

士用干
虫排
冲鯨

海ウミ
八ヤチ
山ヤマ

白雨
暑

蒜ニンニク
根ネ
百日紅
猿サル

白シロ
揚梅ウメ
李ダイダイ

瞿麦クマシロ
秋見草
常衣トキトキ

荒和布
海松ウミマツ
甘藷カンショ

澤サハ
滑ヌル
蒲穂クサ
葎クサ

凌宵
麻アサ

竹皮タケノコ
蒲川

眼皮
玉簪タマシズク

干瓢カンピョウ
結ムスビ
五イチゴ

香薰散
赤アカ
水ミヅ

風榮 附斗草 虎尾草

切麦冷麦 苜蓿 苜蓿 苜蓿

蜀葵花冬根より水三冬に紙法中 苜蓿

綠線花 茗荷子 楮

紫蘇 蛾 冷汁

黃竹 藍刈 青番椒

青鬼灯 夕敷 夕敷

豆敷 綠瓜 木綿

林檎 醬油造 醃造

酢造 金龜子 ぶく

藻の虫 蟬 ちんちん

量香消十草石蝨 蛇床子

蠅今ウチキ 霍乱 練雲雀

毛雀鳥 羽羽 鳥鳥 鳥鳥

絡線 土用 水賣

秋隣 秋秋

六月一日 祇園祭 津嶋祭

竹生祭 伊勢祭 伊勢祭

博多祭 志渡祭 志渡祭

御靈祭 嚴嶋祭 山祭

海祭 鷺切 稻荷祭

廣祭 水祭 加茂祭

橋祭 天神祭 住吉祭

富士祭 住吉祭 御祭

住吉祭 御祭

夏休赤川社
大後 芳嶋
施 采
貧僧 救

雷鳴陣
雷カミナリハ帝ヲ
守護奉ル
小暑節
六月

腐爛 螢 三 伏
三伏ノ終ニ
力ヲ多ク探

分字カキテ中伏立秋後初カキテ未伏
云云三伏ニ多ク立秋カキテ未伏ニ
立秋カキテ未伏ニ

嘉定食
十カニシテ三葉ヲ
六葉食フ

秋 白藏 金商
昊天 明景

文月 七夕月 夷則
女郎花月 相月

立秋 夕の秋
と鳥秋 初 焔

一番 菱 桐 柳
拵 ちり 初 涼 水

井戸 ぐ 雨 乞 残 螢

秋乃 蟻 多クモウラ
ハスビテモ 初 涼 水

初 鷹 蟬せみ 初 暑 袴
遊 勝

七夕 二星 星合 星象 乳象

牽牛 名解 虫 姫 織 女
とらふ舟 幸速 び舟 初 涼 水

貨小 神 衣 ぬ 之 巾 鶴 乃 袴
乞功 奠 織 女 天 帝 ノ
七 女 織 女 天 帝 ノ

テ 女 織 女 天 帝 ノ 天 川 ヲ 隔 テ 年
三 夜 逢 シ 七 箇 池 下 八 七 ツ 盪 水 入

星 乃 ツ ケ テ 高 辛 氏 ノ
子 々 リ ヲ

ナ ス ヲ ツ ラ 索 絲 ト テ 妻 絲 ヲ
モ テ 糸 ル 今 今 索 糸 ヲ 食 ス 疎 暑

初 嵐 扇 心 扇 庭 扇 周 扇
捨 ル 忘 ル

中 元 十一人 夜 下 入 在
いセヌ 奴 娘 ヲ 召ル

初 山 嵐 扇 心 扇 庭 扇 周 扇
捨 ル 忘 ル

中 元 十一人 夜 下 入 在
いセヌ 奴 娘 ヲ 召ル

中 元 十一人 夜 下 入 在
いセヌ 奴 娘 ヲ 召ル

中 元 十一人 夜 下 入 在
いセヌ 奴 娘 ヲ 召ル

生身鬼 指鯖 踊 掛乞

花火 身入風 身入風 身入風

七夕鞠 風冷 風冷 風冷 牽牛花

木槿 草花

荻花 荻花 荻花

萩花 萩花 萩花

女帝志 男帝志 女帝志 男帝志

芭蕉 秋海棠

小車女 桔梗 小車女 桔梗

蘭 老婦実 夏袴 蘭 老婦実 夏袴

櫻尾 鹿麻 櫻尾 鹿麻

蓋母 角力草 女師草

身切中 糸切中 祝喜草

秋の嘆家 受珠草 秋の嘆家 受珠草

綿豆 艾花

茶花 西瓜 垣豆

源之豆 線瓜 蒲扇

水うけ草 水うけ草 水うけ草

南瓜 いふ虫 虫退丸

葎草 木皮実 常山花 葎草 木皮実 常山花

鳩吹 鳩吹 鳩吹

仙遊花 总茶花 燈

草のあそび 一ひと落 薔薇花

花畠 そと 楓桐花

樵実 あつめ 早稻

稻の花 稲乃香 しろ乃ち早稻

三七の花 茶虫 蜻蛉

くひふやま 秋付虫 虫 むし ちり

新蟬 舊蟬 馬蟬 螿 玉 蓑虫 馬追虫 蚯蚓 鳴 蟋蟀

松虫 鈴虫 蛸

促織 藻木 雀 蠹虫

薑 ひしやう 二百十日 残蚊

瓢 ひょう 夕良乃亥 山さび 天瓜

燒茶 あぶり 糸竹 日合 三日月 浚物

三日月 浚物

萩 稻妻 滑

萱 榎 角力

スミハ 秋祭りにナレハ秋上思ヘル者アリ 非アリ公小取り使上テ法必スニサヲカス 野遊 秋風

○風爐 藪入 炭 春名

旁 鈔 番椒

鱈 イカ 鱈田娘 秋ヲ覚ル

○鯉 鱈 糸

月 夕良 玉兔 夕良 男 婦 娥 上弦 下弦 有明 最明 片夜月

挂の糸 月ノ糸 秋ノ糸 定ルハ 勿論ニ四季ノ糸ヲ結フハ

四季ノ月ニ 用ヘキニ 鶺鴒 桑

○鶺鴒 下冷 川狩

○鶺鴒 下冷 川狩

新茶古 毛尺尺 杉山

秋の形容 フエ 倭の調秋ノ調子ナリ

洲走スハシ 鵜ウ 鶴ツル 鴿カ

虫 ミ 千種花 稻刈

指サシ 碓ウス 土白く他 叔白くも

冷ヒヤカ 新酒シラカ 九月出

北野キタノ 文珠モンシュ 六ム 乃ノ 糸イト

遠浅 遠火 燈籠 干菜盆 禊衣 送火

松マツ 麻アサ 本ホン 葉エバ 籠カゴ 瓦イハ 枕マクら 遠火 燈籠 鬼

墓ツチノ 語コト 草クサ 木キ 枝エダ 重オモシ 切キレ 筋スジ 三ミ 灯チ 籠カゴ

枝エダ 小コ 角カド 盆ハシ 八ハチ 日ヒ 蓮レン 七シチ 母ハハ ノ 乃ノ 三ミ モウウ

江湖別 江ノ川 杉待 杉ノ木

○峯入 新ニ 落ノ 御ミ 無ム 出デ

地チ 蒸モウ 祭マツル 北 乃ノ 山ヤマ 系ケイ 七 穂ホ 作サス

植ウエ 庭ニ 降ル 毛モウ 他タ 處トコロ 暑アツク 節フシ 七月

新棉ニ 芽メ 十ジュウ 百ヒャク

葉エバ 月ツキ 月見月 南呂

八ハチ 朔シヨク たのみの後 田圃ノ日

古コ 田タ 実ミ 手テ 打ウ 振フリ 草クサ 今イマ 送オウ 方ホウ 今イマ 給キヨ 修シユ 送オウ 本ホン 実ミ 今イマ 送オウ 方ホウ 今イマ 給キヨ 修シユ 送オウ

初ハツ 紅ベニ 木キ 犀サイ 芙蓉フヨウ

漆シ 乃ノ 花ハナ 雜シラカ 改カヘ 花ハナ 聖セイ 菊キク

藜シ 草クサ 金キン 剛ゴウ 草クサ こまじな

厂チ 来キ 紅ベニ 柔ユ 籠カゴ 改カヘ 沢サハ 梧カ 棧ゼン

我ワ 木キ 香カウ 葉ノ香 別ワ 別ワ

イイ フフ カカ イフカ

葡萄 ブドウ ぶどう 苗香 ウヰキヤウ

葛 クワ 葛の根塔 蓼 セリ 蓼の根塔

玉瓜 タマウリ 鴨上戸 カモノノ 通中 アケナ

竹伐 タケキ 雲葉花 クモハナ 種瓢 タネヒョウ

縷紅 ルベニ 檀栲花 タンカウハナ 菱実 ヒシノミ

木賊茹 キダク 鬼灯芋 オニドウモ 鴨跖草 カモツキ

青き草 アヲキクサ 月草 ツキクサ 川萱 カハハ

本草 ホノクサ 鳳仙花 オウセンカ 紫苑 ムラサキ

鬼 オニ 車前子 クルマゼリ 芋 イモ

牡丹 ボタン 公掌藤 コウシヤウトウ 苦参引 クサンヒキ

棉 ワタ 茜 アザミ 木棉 キワタ

美燻茅 ミソクモ 茶壺 チャウ 苦久根 ククネ

罌粟 オウゴン 藜 アヲ 同 ドウ 菜 サイ

菘菜 ソウサイ 粟 アヲ 稻 イネ

稻 イネ 稻 イネ 稻 イネ

青豆 アヲマメ 束 ムチ

漆水 シキスイ 鳴子 ナリコ

桑子 カウシ 落水 ラクスイ

胆寒 タンカン 初 ハツ 泚 シ

初月 ハツツキ 三日月 ミツヒツキ 待宵 マツヨイ

小月 コツキ 名月 ナツキ 既 スデ 至 タリ

既 スデ 至 タリ

既 スデ 至 タリ

既 スデ 至 タリ

既 スデ 至 タリ

十六日 立待 七 居待 八

外待 九 壬申月 北 駒迎 十五

駒迎 十五 放生 十 五月と放生

初一 鴨鴨 鮭

初二 本塚 小宮渡

初三 軍崔 五月と放生 秋鳥

初四 翠赤 五月と放生 眼白

初五 類赤 五月と放生 眼白

初六 氏集 五月と放生 眼白

初七 氏集 五月と放生 眼白

初八 氏集 五月と放生 眼白

初九 氏集 五月と放生 眼白

初十 氏集 五月と放生 眼白

稻負 三月 時正

○社日 小鯛引 ひく 使

草符 五月と放生 推

江鮭 五月と放生 鮭鳴

江鮭 五月と放生 鮭鳴

○給 五月と放生 新

野分 五月と放生

石 五月と放生 刀魚

麻、備 牛房引

水村系 五月と放生 白良

敦賀祭 五月と放生 放生會

第侍系 五月と放生 八中系 五月と放生 八中系

西院系廿七 菩薩祭廿七 宰府祭廿九

空浦祭廿五 ○釋奠上 彼岸廿九

司召十列見三撥 小弓使一人

白露節八月 地虫ハヒ

蛇百足ハヒ

長月 麻之月 栲乃杖 柔月 小田月

重陽 柔酒 菓實袋 栗杉保 柔合 柔合

○後の雛 菊乃元 巨夜中製 金中分中

九日小袖菊重衣九陽秋陽重衣 菊節 柔天代衣カケテモ 登元兼長房力敬ニ仙茶栗餅ハモ 糰子栗ヲ文ニ居テリ柔合ハ柔シ モテクク與又モ縁ハ余リ終テ 二部フヒク菊重小袖ハ百足ハヒ

鈴中翁中 翁草 春草生

似テ白ク如シ反セテ青也 思テ早ク松モ兼モ翁草云

聖火浴 海山 改塗画

忍草 夕暮シ草 新撰

名草 名草花 考乐草

尾之尻 裏枯 拍友

淡の毛 萬葉本 木の葉

栲皮海実 栲皮 栲皮 栲皮

栲皮校実 栲皮 栲皮 栲皮

栲皮 栲皮 栲皮 栲皮

栲皮 栲皮 栲皮 栲皮

栲皮 栲皮 栲皮 栲皮

栲皮 栲皮 栲皮 栲皮

落札 トウザク 下線 ゲセン

大豆 トウモロコシ 緑豆 キナンド 豌豆 マメ

早月夜 ハヤツキ 色 イロ 色 イロ

初鴨 ハツカ 名木 ナキ 松 マツ

白甲 ハクカウ 粉白 コホク 粉白 コホク

鳥頭 トリカウ 鬼次 オニジ 仙蓼 センリョウ

鹿 カ 芦 アシ 小籠 コカウ

紅葉 カキ 杉 スギ 杉 スギ 杉 スギ

稲穂 イネホ 稲穂 イネホ 晚稻 ワンダウ

新酒 ニウサケ 新酒 ニウサケ 新酒 ニウサケ

後月 ゴツキ 後月 ゴツキ 後月 ゴツキ

新若菜 ニウワサエ 尾花 ビハナ 尾花 ビハナ

網代打 アミダチ 露附 ツキ 〇年貢 マルトシノコ

赤糸 アカイト 赤糸 アカイト 赤糸 アカイト

子造酒 コゾウサケ 秋雨 アキアメ 秋雨 アキアメ

秋夕 アキヨ 暖酒 ヌカサケ 古抄 コウシヨウ

冬 フユ 冬 フユ 冬 フユ

冬 フユ 秋 アキ 秋 アキ

九月 クニナ 九月 クニナ 九月 クニナ

舍利 セリ 醍醐 タヒゴ 鞍馬 アシマ

生玉 ナマタマ 下宿 ゲヤク 下宿 ゲヤク

宝市 タカラバザ 白川 シラカハ 白川 シラカハ

西米田 ニシメタ 神田 カミタ 神田 カミタ

伊弉 イサ 伊弉 イサ 伊弉 イサ

伊弉 イサ 伊弉 イサ 伊弉 イサ

後系六十 後羽系七十 吳服系八十

蛭子系廿九 諏訪系廿九 牛系廿九

小山系廿六 弓系廿八 山口系廿九

住吉送廿七 津村祭廿七 虫撰廿七

宇喜多廿七 羽音廿七 玄帝廿七

雀成蛤廿七 隆霜廿七

冬元英 上天

神魚月初四、陽、

小春小六月 瓜花

鍋焼終入 終衣

附系炬燵 附用炬燵

菜口切熟乃菜 強菊

玄楷玄乃子 枯尾志菜花

用萩萩菜 石路志山系

格格の 菜の花枇杷志

推乃志石垣 柳枯若菜

柳枯若菜 大根

莖菜麦蒔 冬瓜

鵝小窓 小窓

綱代綱代 綱代

綱代綱代 綱代

綱代綱代 綱代

綱代綱代 綱代

綱代綱代 綱代

綱代綱代 綱代

綱代綱代 綱代

綱代綱代 綱代

柴漬 具ヌル 尾城鴨

干菜粥 干菜、春ナリ 炭竈

炭燒 炭賣 氷魚 鱧

夜直引 今夜テヨト云 雪

ふいふの字 初氷 初霜

初雪

二月渡物

雪 鰓 粟

合衣 帛衾 千鳥

友子鳥 小坂 木兔 冬の日

短日 冬ニ去リ 冬霧 冬接

冬木立 炉 冬の月

板瓦 蒲室 除巾

踏皮 鰓汁 鮫鱧汁

納豆汁 生海胤 生氣腸

結 牡蠣 粟酒

冬葱 招来子辛 上菜 雞卵酒

薑湯 霽酒 生姜酒

山眠子 冬ノ形容 檜火

火鉢 火桶 火爐

埋火 圍炉裏 燒火

暖補 湯石 居風呂

氷 凍砂、氷 雪海苔

風呂 湯 水

師走

春待月 臘月
梅初月 芥月

乙子朝日

早咲
乙子梅王
乙子椿王

冬乃又

冬乃白
冬乃青

冬晒

冬の餅
冬の筆

冬乃牛

冬乃離
冬乃菊

冬乃送

茶喰
冬乃餅

冬乃と

八日鱧
冬乃鯉

冬乃の鯉

衣配
正月末袖ヲ
キス

事始

十三日
正月末始
門松受

爪乞

煤掃
掃
茶苦乳

年忘

年貢納

古曆

曆ノ末
終ル曆
年用迄

餅搗

餅必
餅迄
節分

松乃

年内春
年内市

蓬萊餅

門勝ノ初
破ノ日
羽子板受

小松乃

星保
曆ヲリ

不宝舟受

冬乃季
姨

映ホハ

冬乃季
如クナル
固見

家持乃

冬乃季
運ヲ斗ル
茶の乳

冬乃

冬乃季
年取
年取

冬乃

冬乃季
小晦日
十六二十日

除夜

ざこ森
冬乃季
三條定所

節打

冬乃季
臘八

古抄彩抄秋冬ニキリ
著臥奏ヲ以冬トシ秋ニツル
年本撫

松乃
餅必
餅迄
節分

蓬萊餅
門勝ノ初
破ノ日
羽子板受

映ホハ
冬乃季
如クナル
固見

家持乃
冬乃季
運ヲ斗ル
茶の乳

除夜
ざこ森
冬乃季
三條定所

節打
冬乃季
臘八

大神上 厄拂 札納

白木賣 ヲケラ 奉天神ハ復林ナリ指テ
白木ヲ永テ焼ニ殺神ヲ凡

和布神脇目 吉良脇目 被脇目

内侍所神主上内侍所 祭主上内侍所

追儼節とやらひ 節節とやらひ

小寒節上青 節上青

大寒節上青 中中 鵲巢造

俵譜二見乃貝 終

探題呂 森々蒼撰

右と獲るに商用の

之系物二百四十数と

をとりとれり書

席上上 奇執上 氏

京寺町二条下所

橋屋流流

松風亭清月

