

新校正孔方圖鑒

全



新校正方圖鑑



此本未發行聞既有刻贗本射利者雲願君子認印記勿為狡猾所眩惑

例言

一 我邦錢書ヲ刻スル中谷顧山カ孔方鑑ニ始ル當時人ニ法則ヲ此書ニ取ル初學ニ裨益アルト大ナリ然レモ考證ノ書多カラサルヲ以テ頗誤謬アルト免レス是ヲ以テ龍橋源公コレヲ改正シタミヒ近時ノ鑒藏家其惠ヲ蒙ルト少カラス然ルニ未タ善畫サレ所アルヲ以テ家翁時ニ指示シテ余ニ教ユ余其失忘ヲ恐レ且一二ノ同志ト俱ニセンラ欲シ遂ニ新ニ校正ノ梓トス

一 舊本誤ル者ハ盡クコレヲ改ム皇宋通寶舊本寶元元年所鑄トス今宋史本紀ニ依テ二年ニ係慶曆重寶舊慶曆元年トス今食貨志ニ依テ五年トス重和通寶舊靖康錢ノ後ニ列ノ欽宗ノ錢トス今宋史ニ依テ徽宗ニ係大中通寶舊吾天明年ニ至テ四百卅年ヲ經ルトス何ニ據ルトヲシラス今皇明法傳錄皇明太祖實錄ニ依テ至正二十一年所鑄トス

大明會典ニ洪武初鑄ト云ハ誤ナラシ軌隆錢錄ニ蓋未天盛元寶舊自天盛元年
 紀元以前自稱吳王時所鑄耳トイヘリ此說從フヘシ
 トス今宋史遼史ニ依テ十年トス昭武通寶舊明書鍵カ弟
 聿鑄カ錢トス明史及ヒ明季ノヲヲ記セル諸書ヲ考ルニ聿鑄
 カ号ハ紹武ニ昭武ニアラス今尊鄉贊華鐘官圖經ニ依テ
 吳三桂カ偽号トス廣和通寶舊安南黎慮カ錢トス安南國
 黎慮ナ
三黎慮
 誤ナラン今明史ニ依テ黎寧トス天定天啓利用洪化裕民大
 世世高常平等舊不知品タリ天定天啓今歷朝傳統錄
 傳草續紀太和舊志ニ依テ陳友諒ニ係利用洪化裕民尊
 鄉贊華鐘官圖經ニ依テ吳三桂吳世璠カ孫耿精忠カ偽
 鑄トス大世世高ハ中山傳信錄所載鐘銘ニ依テ琉球國
 二歸シ常平ハ文化辛未ノ朝鮮來聘使製述官李顯相
 大華ト号ス時ニ
 奉常寺少卿タリカ言ニ依テ朝鮮國肅宗ノ錢ト定ムルノ類ナリ
 肅宗ハ吾延寶中ニ立亨
 保中ニ薨日館要政ニ見

一 大平興寶天福鎮寶舊來不知品タリ天福鎮寶石晉
 ノ錢トスルハ非ナリ今舊
 二依テ不知品中ニ収トイヘ凡河野宇齋君比自安南ノ舊回錢
 トス其說頗據アリ其他明宋安法祥宋紹符ノ諸錢モ皆安
 南別鑄ノ鑄ル所トス宇齋君成書アレハ此ニ數負セス
 一 常平五銖上横文下半星五銖又貨泉ノ半星傍星決文
 等重和通寶至元通寶大明通寶乾亨重寶大康元寶乾
 統元寶天慶元寶天慶通寶皇建元寶光定元寶龍鳳通
 寶大寶通寶明德通寶大治元寶及ヒ慶元嘉泰端平嘉
 熙ノ當三錢至正洪武天啓興朝ノ當十錢厭勝品ノ一二舊
 珍貨鑑ニ載ストイヘ凡今世存スル所至尠トセス故今此書ニ
 収ム舊本載ル所祥宋元寶咬囉吧國錢ノ如キ今見ル所ニ
 品ニ過キス故ニコレヲ削嗣テ珍貨鑑ヲ校正シ移収ントス
 一 唐ノ新開元錢及ヒ折ニノ諸錢至正ノ當三大中洪武ノ當

三當五ミナ歷代ノ正品ニ最急ニスヘカラサル所ノモノナリ舊
 本載セスコレヲ略ニ失セリ余來人或ハ此等ノ諸品ヲ易視スル
 ニ至ル故ニ今コレヲ增益ス又西域王面錢騎馬錢ステニ漢書
 ニ見エタレハ其來ル久シ舊騎馬錢ヲノセテ王面錢ニ及ハス
 今王面錢ノ見ル所多キモノ二品ヲ増収ス
 一 舊本ノ位次今世存スル所ノ多少ニ比スルニ稍牴牾ヲ覺ユ
 今錢賈某ニ詢テ改正ス

一 此書圖スル所諸品ノ中ニ就テ最大様ナル者又ハ文字端嚴ナ
 ル者ヲ出ス故ニ位階モ亦從テ進ム者アリ見ル人コレヲ審ニスヘシ
 新ニ校正スル所大凡右ノ如シ但近世ノ諸品ハ徵スルニ書之
 シケレハ定テ訛謬ヲ免ルニ能ハシ博識ノ君子其不逮ヲ
 正サンハ余カ伏テ祈ル所ナリ
 文化十二年嘉平月二日
 狩谷懷之識

新校正孔方圖鑑

古文錢

隋以前ノ錢ヲ古文錢ト云皆古文ヲ
 用フレナリ唐ニ至テ初テ隸體ヲ用フ
 大泉五十貨泉ハ僭偽品ナレハ古文錢
 ナル故此ニ収ム年歷文化十二年マデ

人字半兩

前漢文帝
五年

千九百九十年



十字半兩

同上

三



兩山半兩

同上

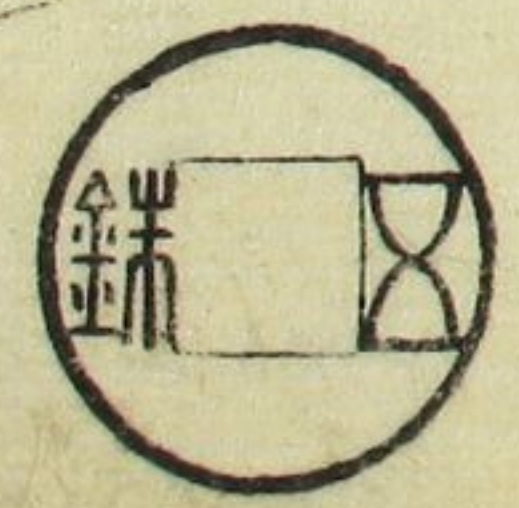
二



五銖

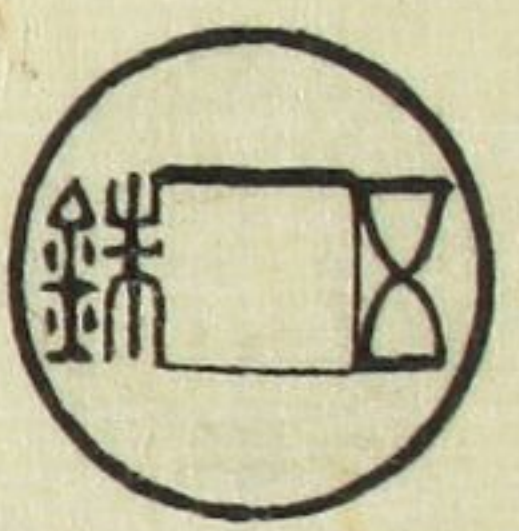
前漢武帝
元狩五年

千九百三十五年



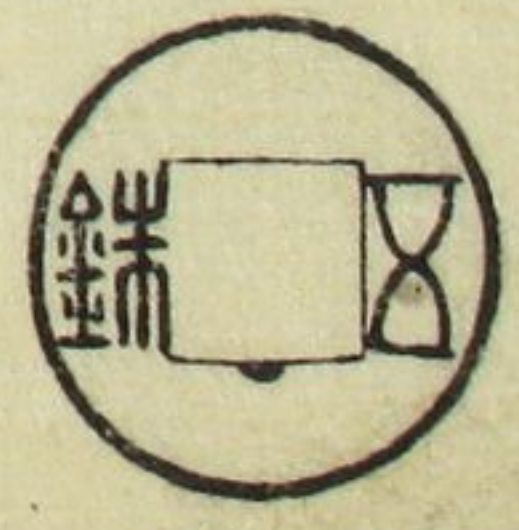
上横文五銖

四



下半星五銖

四

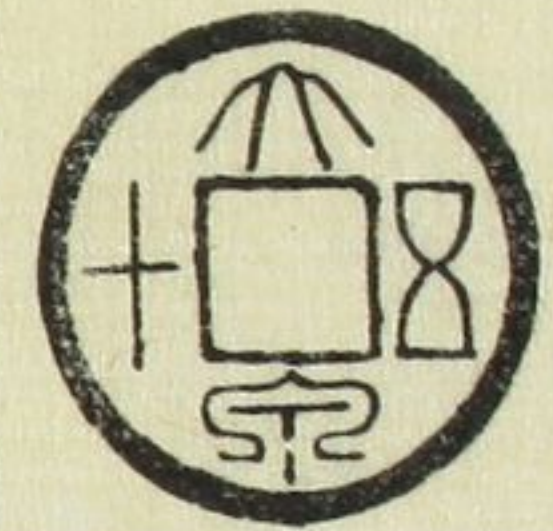


大泉五十

新王莽

居攝二年

千八百九年



貨泉

新王莽

天鳳元年

千八百二年



上半星

四



下半星

三



貨傍星

四



泉傍星

四



貨决文

四



泉决文

四



常平五銖

北齊文宣帝

天保四年

千二百六十二年

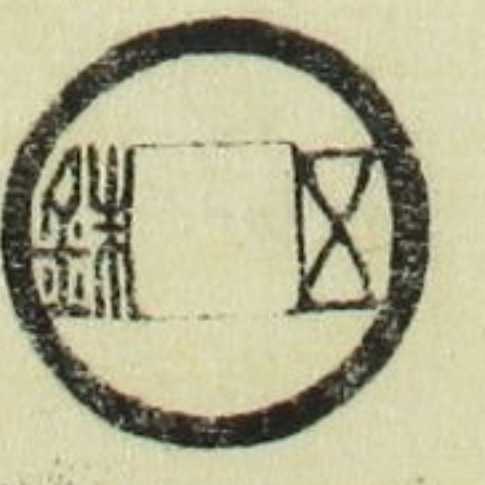


小五銖

隋文帝

開皇元年

千二百三十五年



平錢

唐以後中國正統ノ錢ヲ以テ正用品ト名
ツク明季福王唐王永明王ノ如キ正統ニ
アラズトイヘルコト未ニ附ス

開元通寶

唐高祖

武德四年

千百九十五年

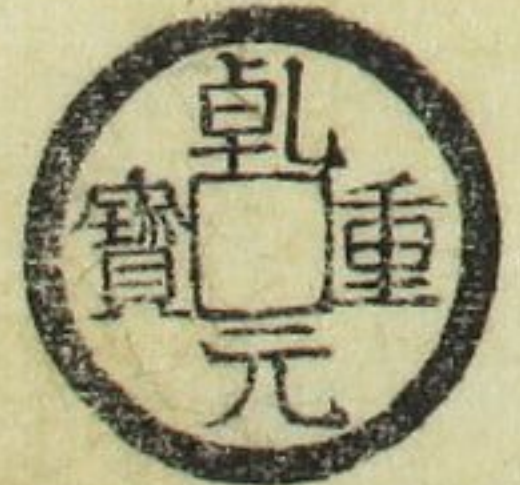


乾元重寶

唐肅宗

乾元元年

千五十八年



乾元重輪錢

同帝

乾元二年

千五十七年

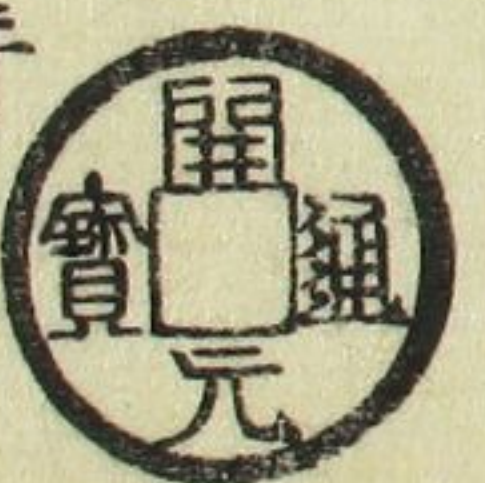


新開元錢

唐武宗

會昌五年

九百六十二年



漢通元寶
漢隱帝

七
八百六十八年



宋通元寶
北宋太祖
開寶元年

十
八百四十八年



淳化元寶
同帝淳化元年

十
八百廿五年



咸平元寶
北宋真宗
咸平元年

十
八百十八年



周通元寶
周世宗
顯德二年

八
八百六十二年



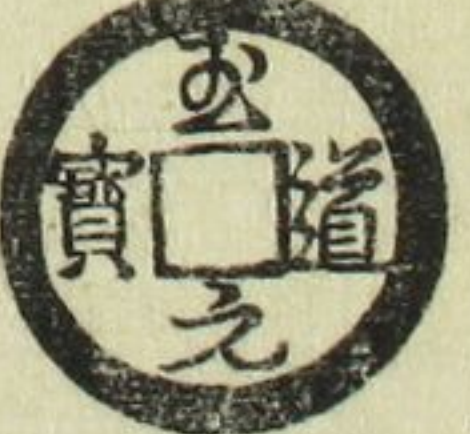
太平通寶
北宋太宗
太平興國元年

十
八百四十年



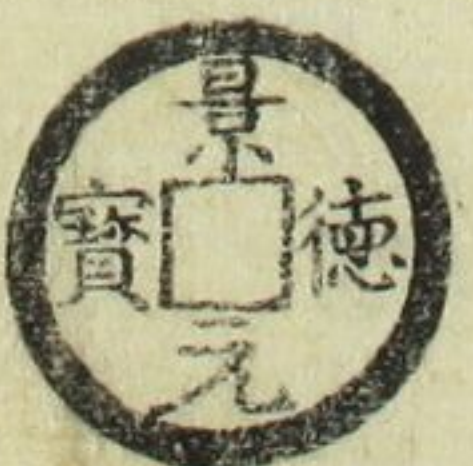
至道元寶
同帝至道元年

十
八百廿年



景德元寶
同帝
景德元年

十
八百十二年



祥符元寶

同帝

大中祥符元年

十
八百八年



祥符通寶

同上

十



天禧通寶

同帝

天禧元年

十
七百九十八年

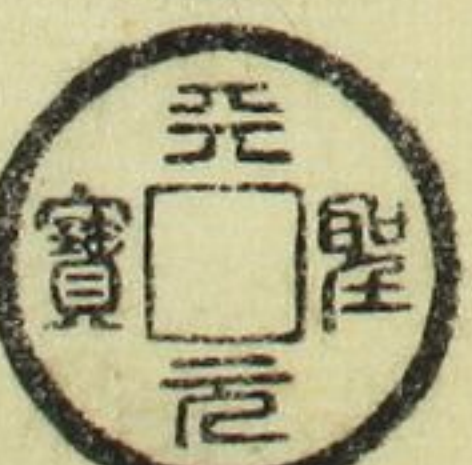
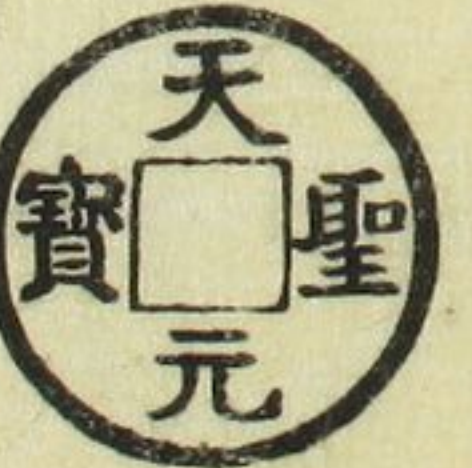


天聖元寶

北宋仁宗

天聖元年

十
七百九十三年

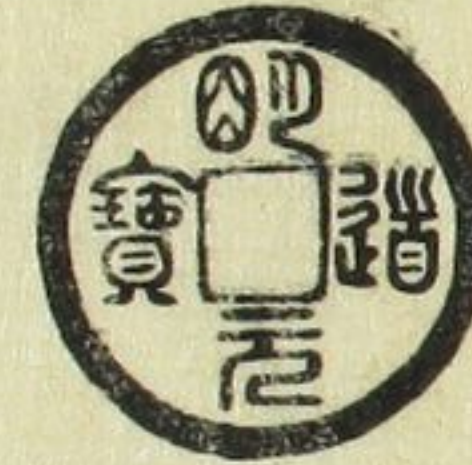
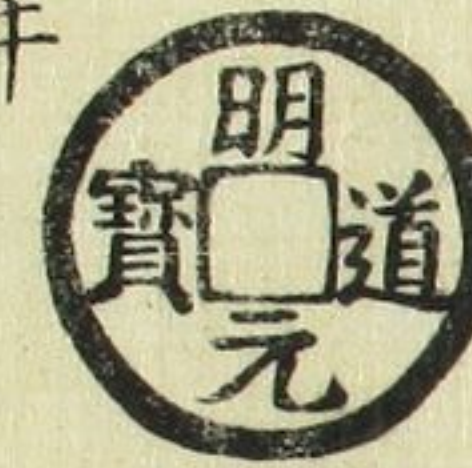


明道元寶

同帝

明道元年

十
七百八十四年



景祐元寶

同帝

景祐元年

十
七百八十二年

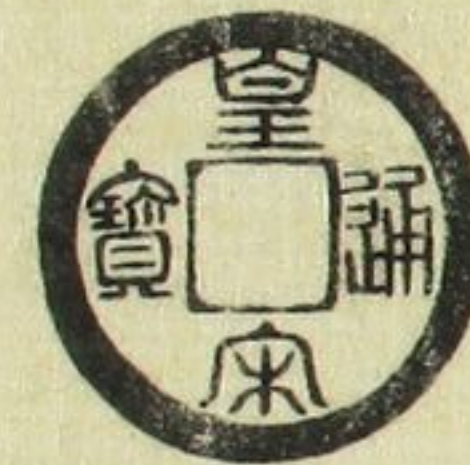
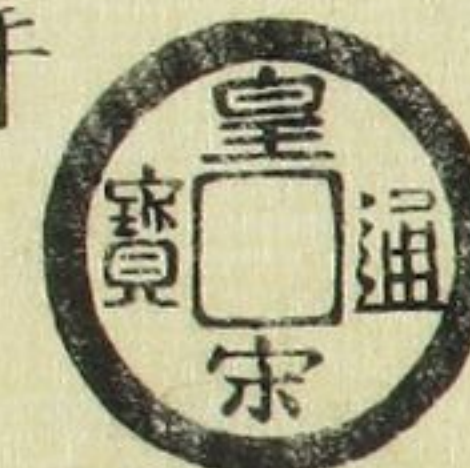


皇宋通寶

同帝

寶元二年

十
七百七十七年



慶曆重寶

同帝

慶曆五年

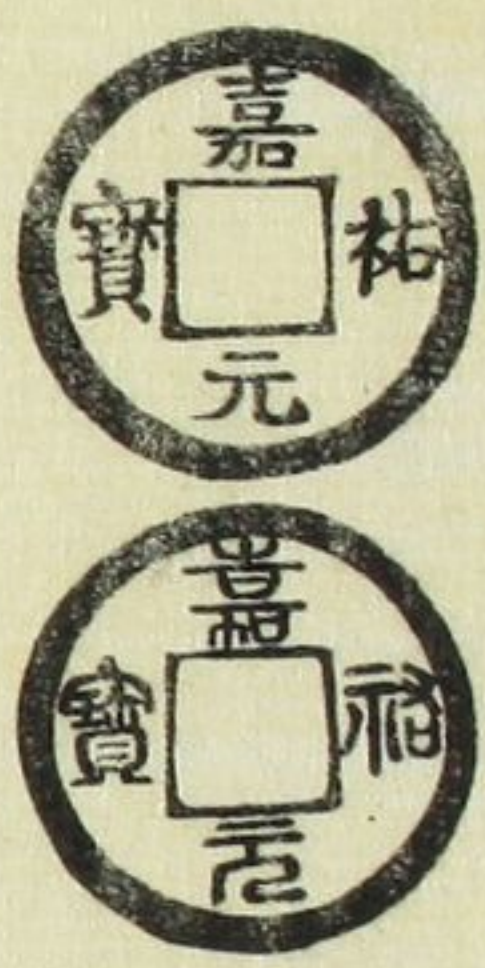
三
七百七十二年



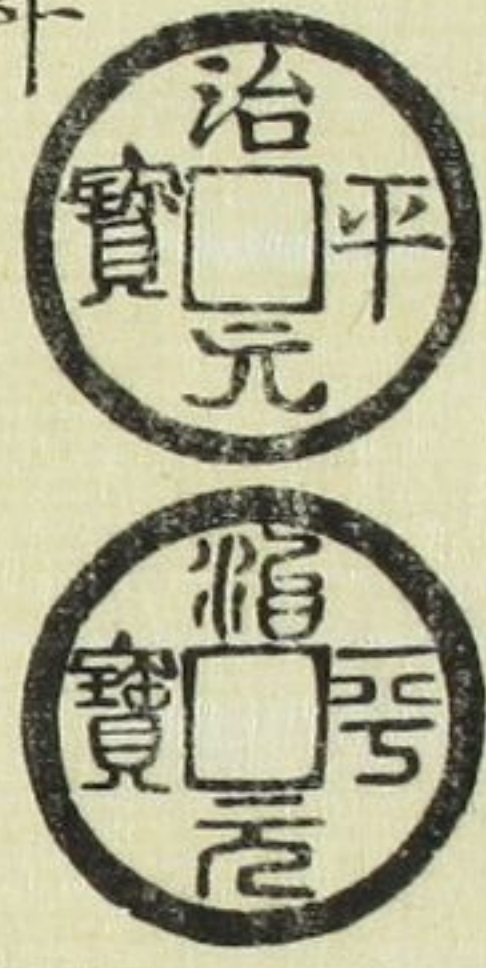
至和元寶
同帝
至和元年
七百六十二年



嘉祐元寶
同帝
嘉祐元年
七百六十年



治平元寶
北宋英宗
治平元年
七百五十二年



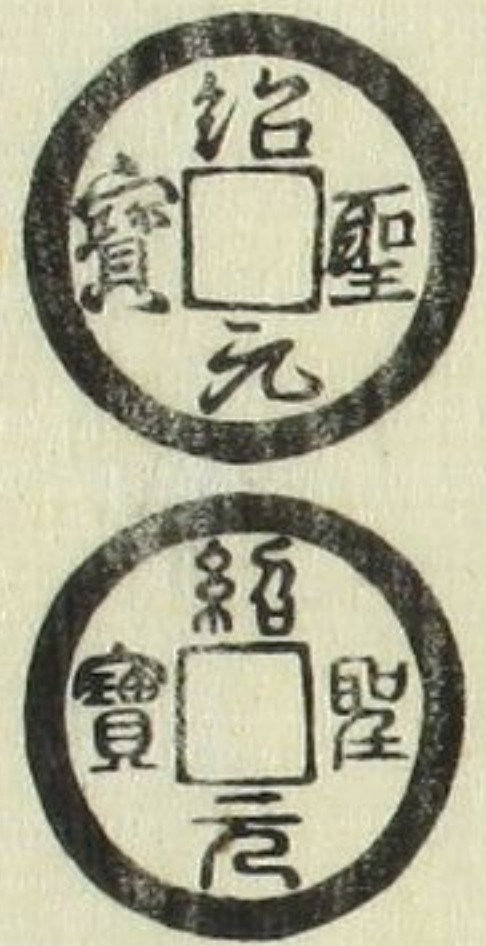
熙寧元寶
同帝
熙寧元年
七百四十八年



元豐通寶
北宋神宗
元豐元年
七百三十八年



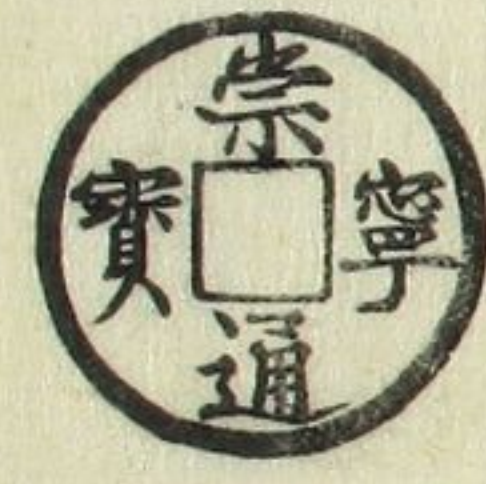
紹聖元寶
同帝
紹聖元年
七百廿二年



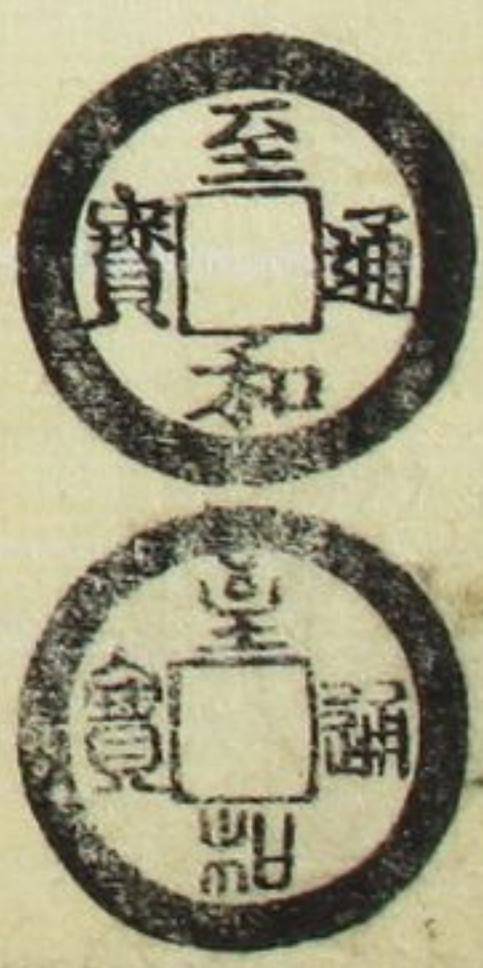
元符通寶
同帝
元符元年
七百十八年



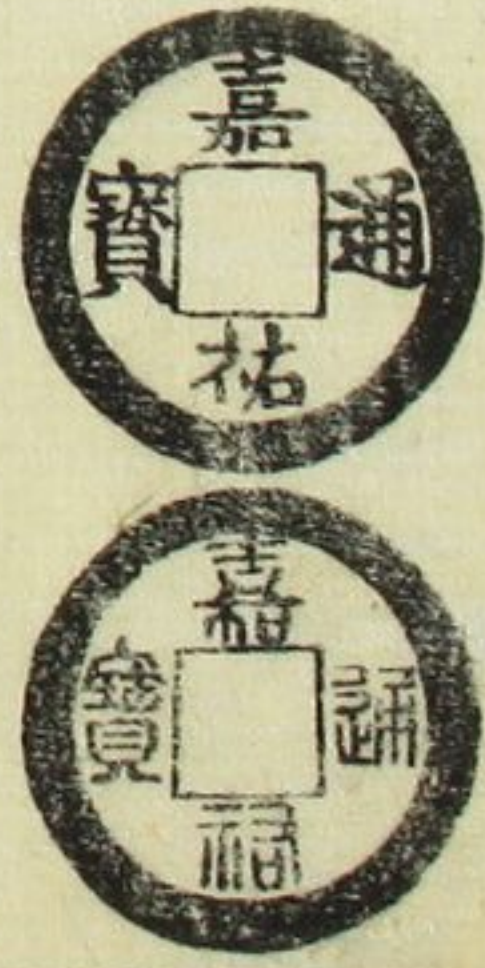
崇寧通寶
同帝
崇寧三年
七百十二年



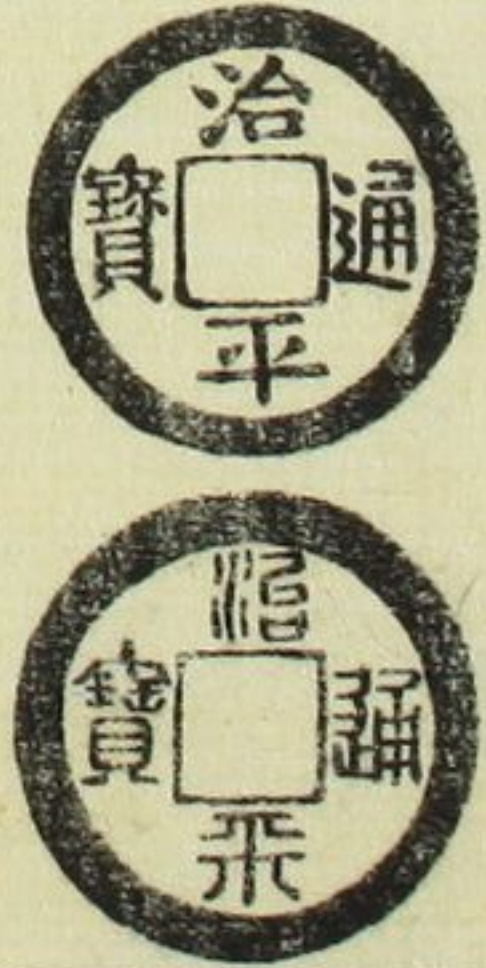
至和通寶
同上



嘉祐通寶
同上



治平通寶
同上



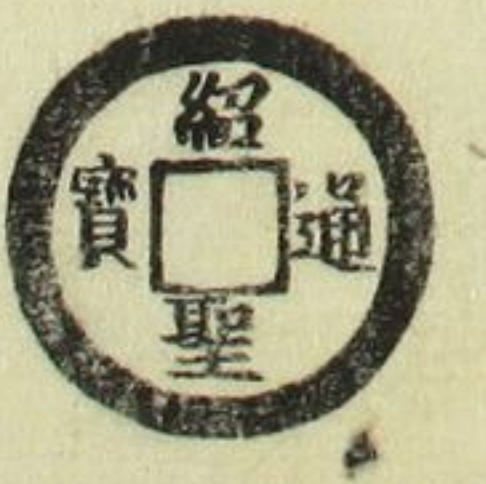
熙寧重寶
同四年
七百四十五年



元祐通寶
北宋哲宗
元祐元年
七百三十年



紹聖通寶
同上



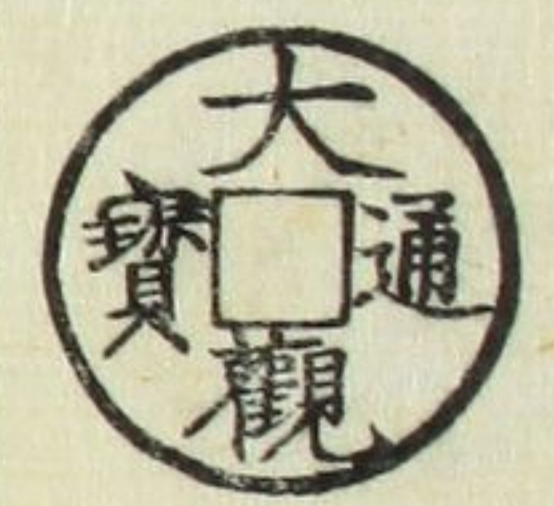
聖宋元寶
北宋徽宗
崇寧二年
七百十三年



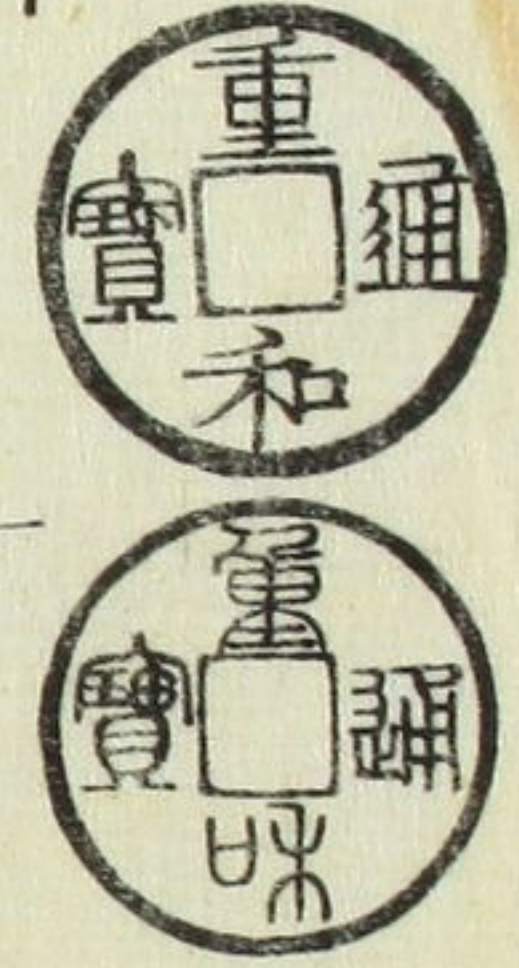
崇寧重寶
同上
折二



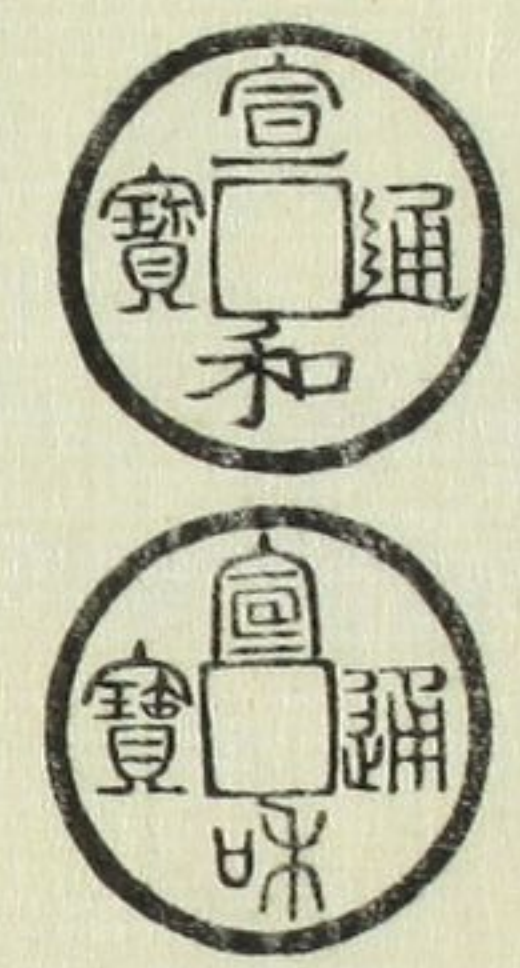
大觀通寶
同帝
大觀元年
七百九年



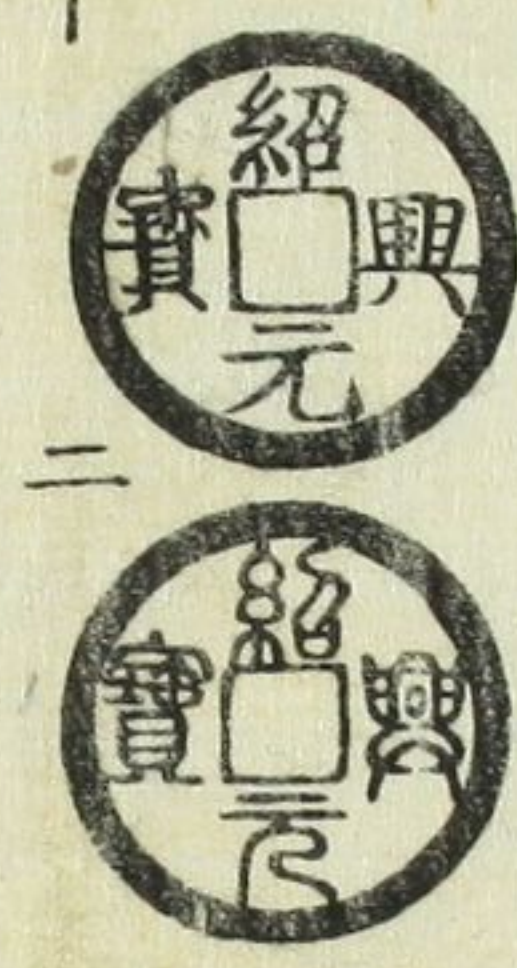
重和通寶
同帝
重和元年
六百九十八年



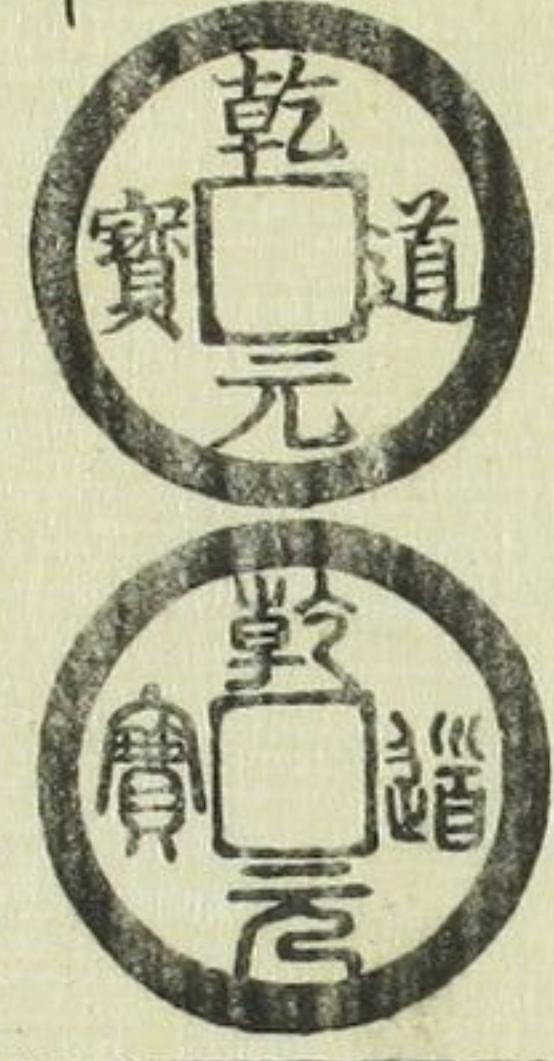
宣和通寶
同上



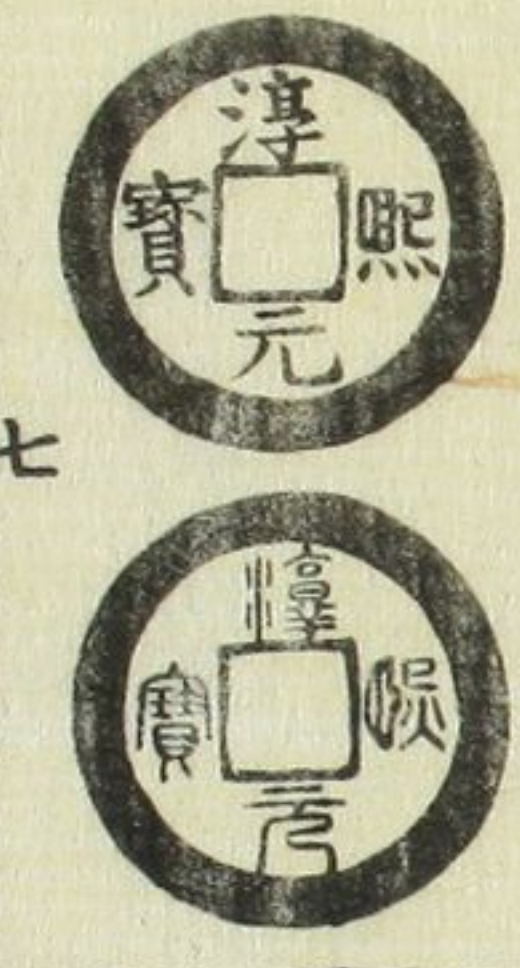
紹興元寶
同帝
紹興元年
六百八十五年



乾道元寶
南宋孝宗
乾道元年
六百五十年



淳熙月星錢
同上



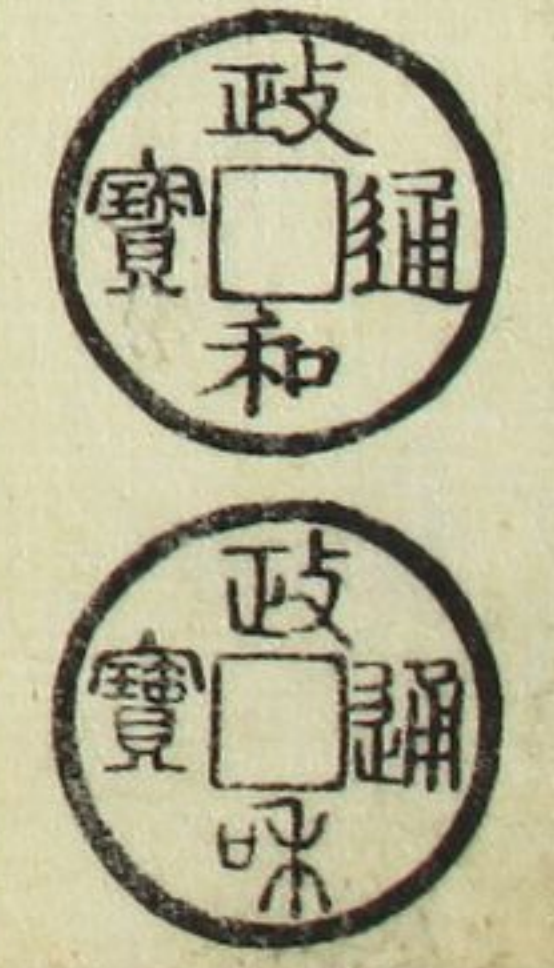
慶元通寶
南宋寧宗
慶元元年
六百廿一年



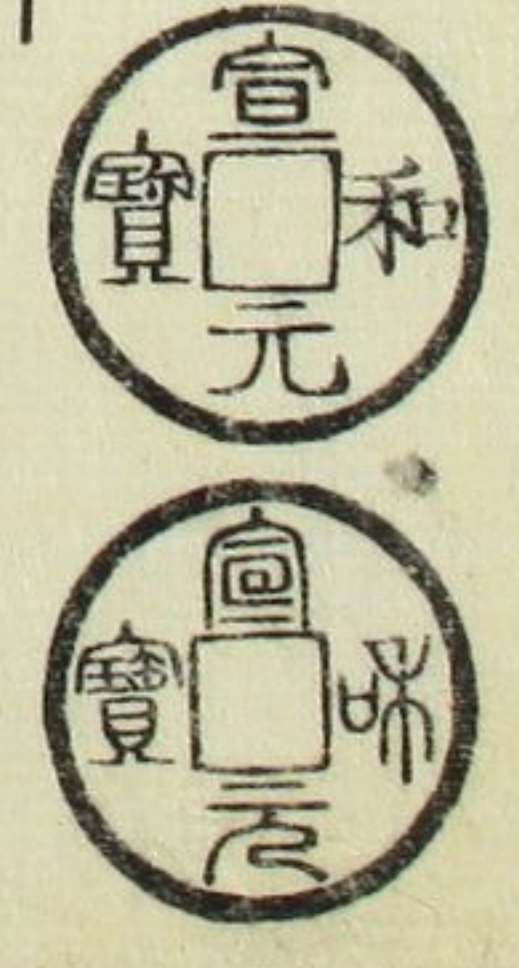
開禧通寶
同帝
開禧元年
六百十一年



政和通寶
同帝
政和元年
七百五年



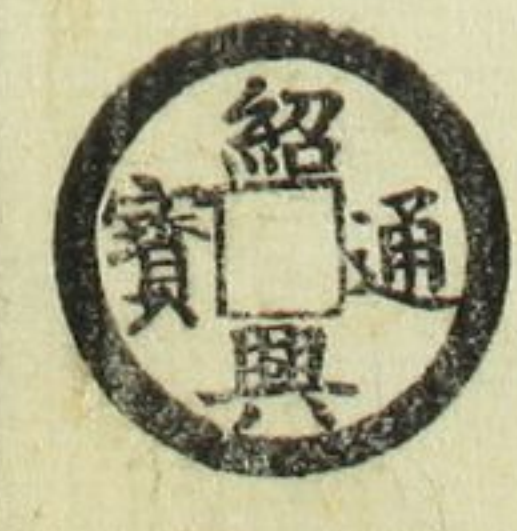
宣和元寶
同帝
宣和元年
六百九十七年



建炎通寶
南宋高宗
建炎元年
六百八十九年



紹興通寶
同上



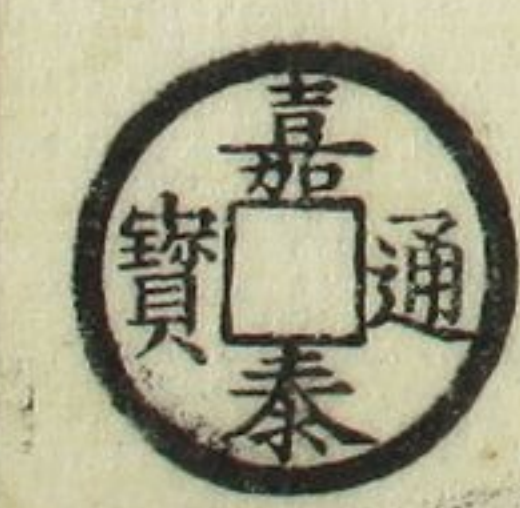
淳熙元寶
同帝
淳熙元年
六百四十二年



紹熙元寶
南宋光宗
紹熙元年
六百廿六年



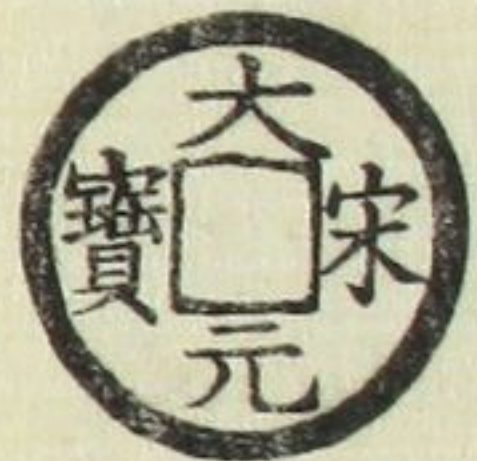
嘉泰通寶
同帝
嘉泰元年
六百十五年



嘉定通寶
同帝
嘉定元年
六百八年



大宋元寶
南宋理宗
寶慶元年
八百九十五年



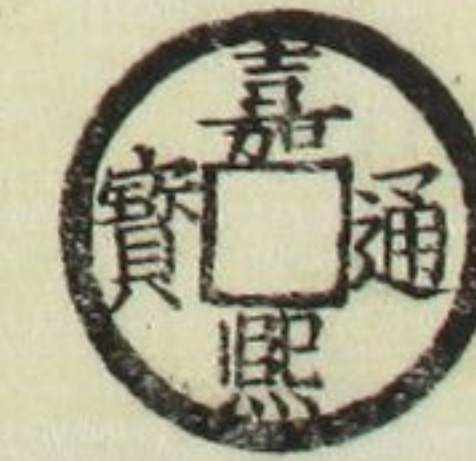
紹定通寶
同帝紹定
紹定元年
八百八十八年



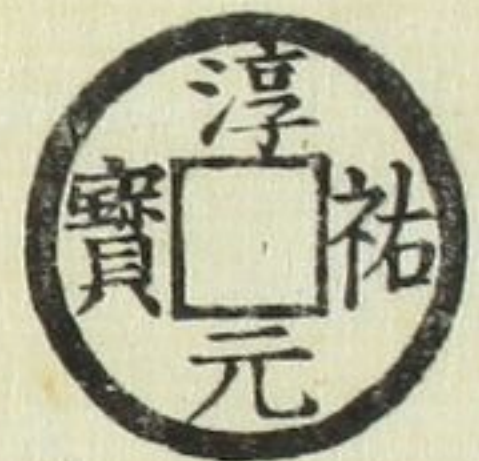
端平元寶
同帝
端平元年
八百八十二年



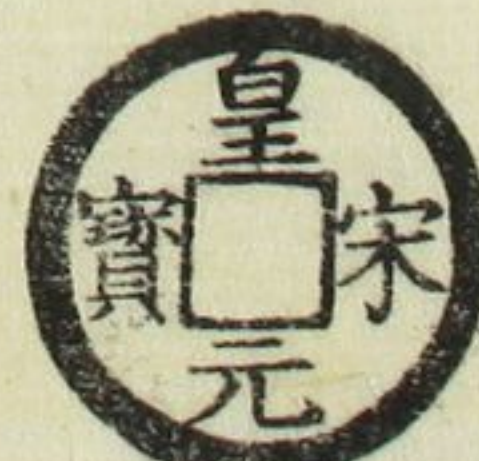
嘉熙通寶
同帝
嘉熙元年
八百七十九年



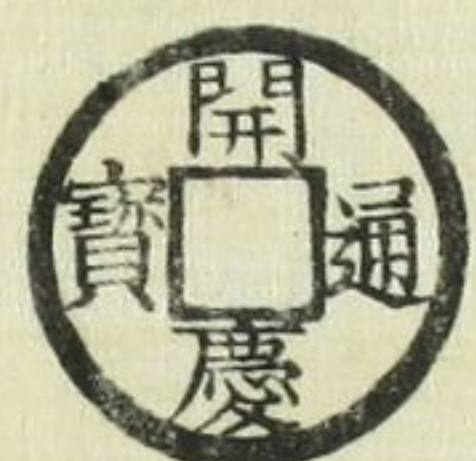
淳祐元寶
同帝
淳祐元年
八百七十五年



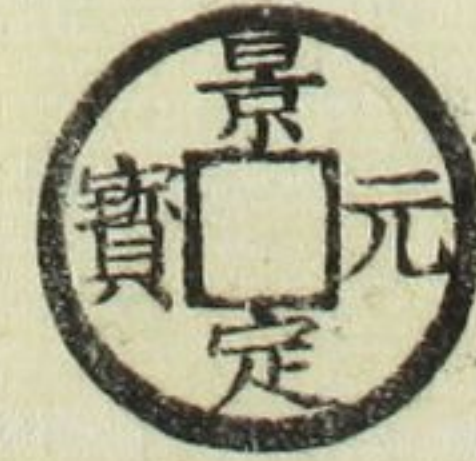
皇宋元寶
同帝
寶祐元年
八百六十二年



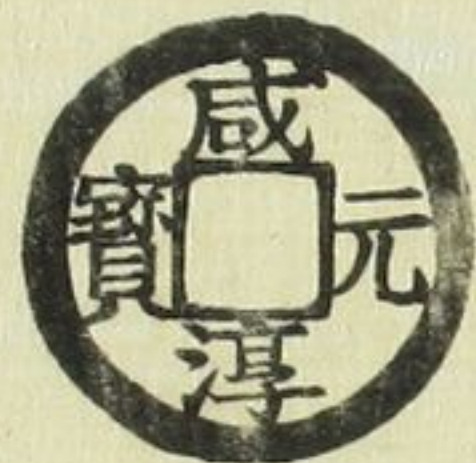
開慶通寶
同帝
開慶元年
八百五十七年



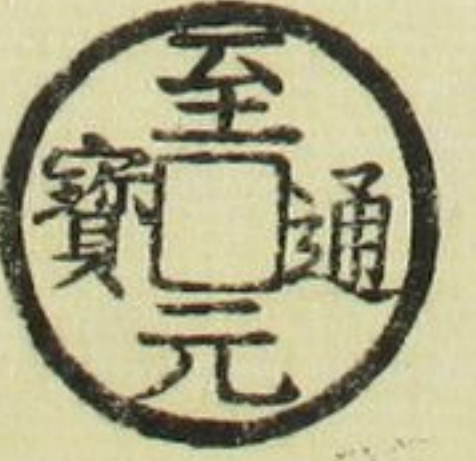
景定元寶
同帝
景定元年
八百五十六年



咸淳元寶
南宋度宗
咸淳元年
八百五十一年



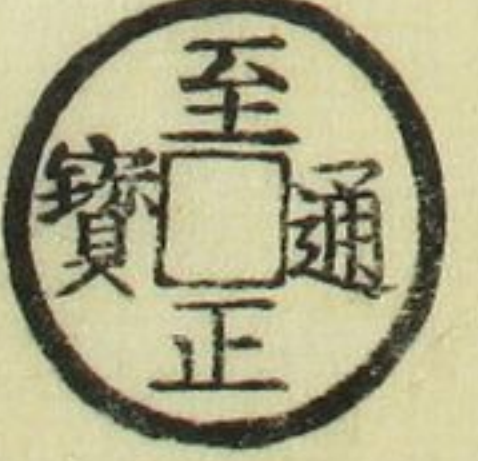
至元通寶
元世祖
至元十三年
八百四十年



至大通寶
元武宗
至大三年
八百三十六年



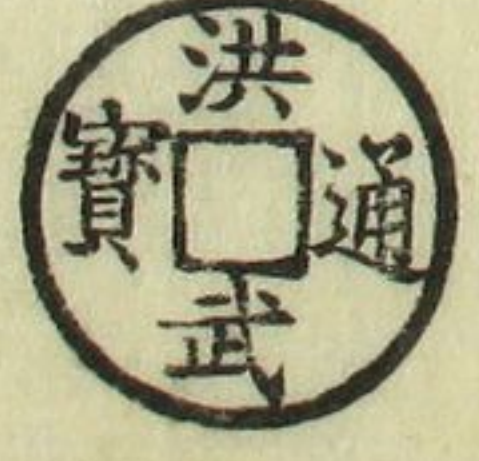
至正通寶
元順宗
至正十一年
八百六十五年



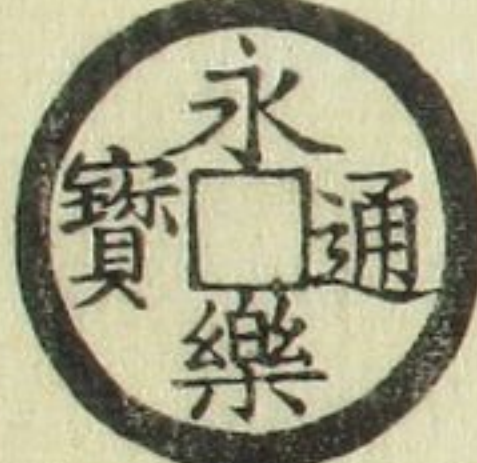
大中通寶
元至正廿一年
明太祖鑄
四百五十五年



洪武通寶
同帝
洪武四年
四百四十四年



永樂通寶
明成宗
永樂九年
四百五年



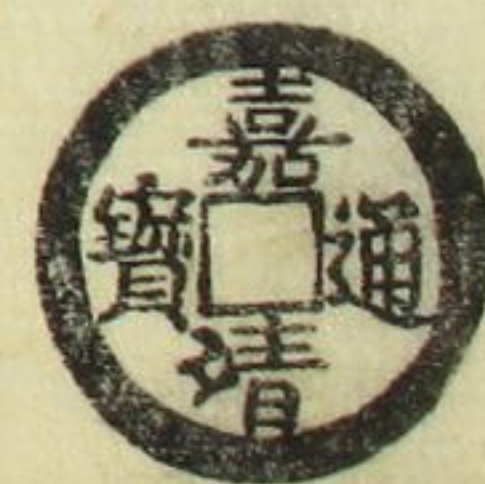
宣德通寶
明宣宗
宣德九年
三百八十二年



九 弘治通寶
明孝宗
弘治十六年
三百十三年



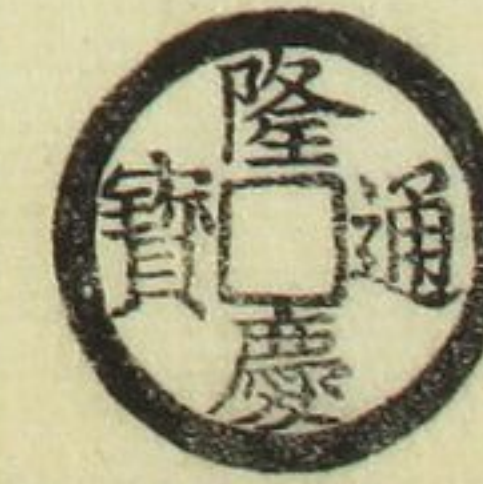
八 嘉靖通寶
明世宗
嘉靖六年
二百八十九年



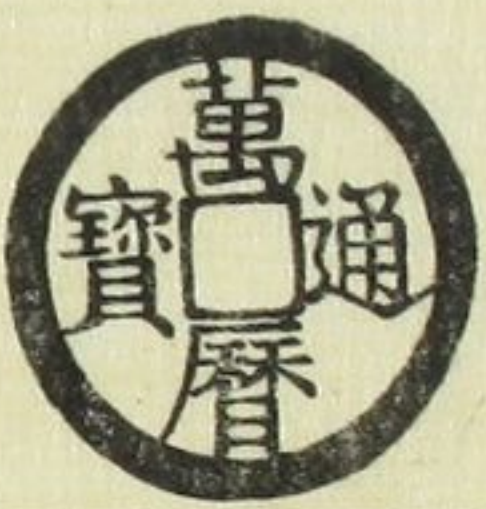
二 大明通寶
嘉靖中鑄



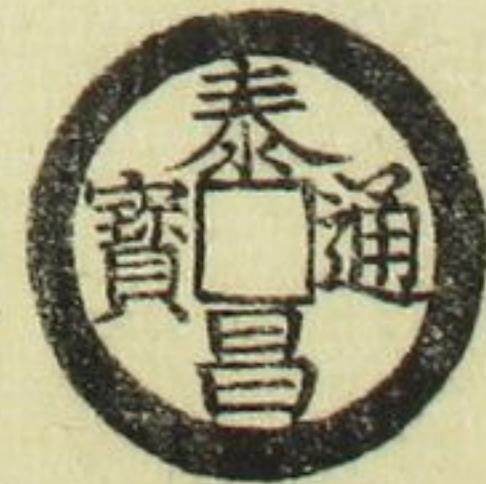
三 隆慶通寶
明穆宗
隆慶四年
二百四十六年



八 萬曆通寶
明神宗
萬曆四年
二百四十年



六 泰昌通寶
泰昌明孝宗年号
明喜宗天啓元年鑄
百九十五年



八 天啓通寶
明喜宗
天啓元年
百九十五年



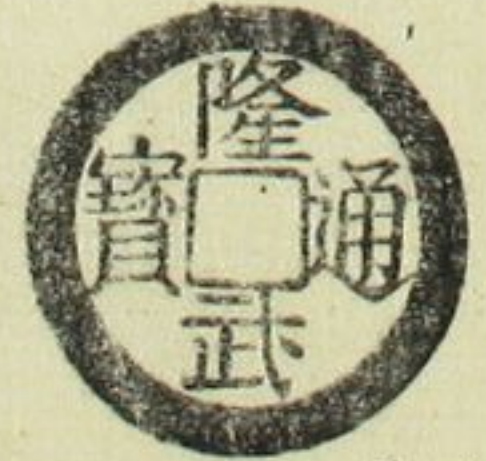
八 崇禎通寶
明思宗
崇禎元年
百八十八年



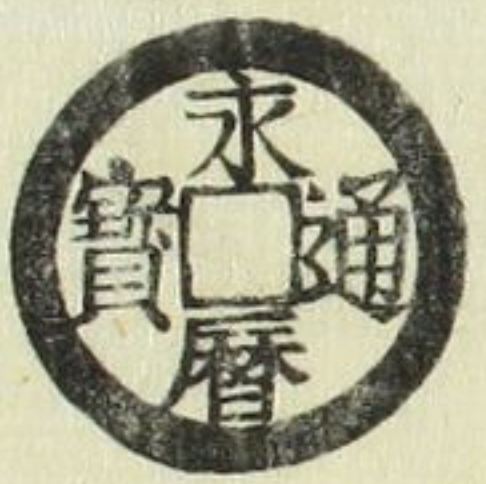
七 弘光通寶
明福王
弘光元年
百七十一年



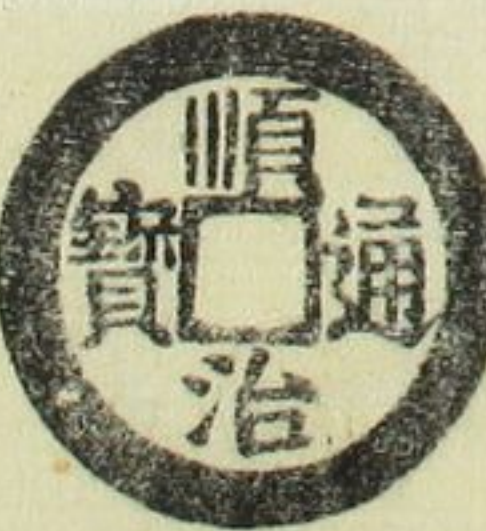
二 隆武通寶
明唐王
隆武元年
百七十年



七 永曆通寶
明永明王
永曆元年
百六十九年



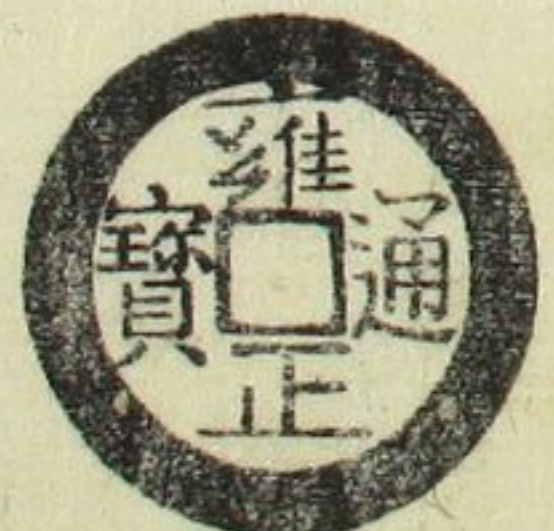
十 順治通寶
清世祖
順治元年
百七十二年



十 康熙通寶
清聖祖
康熙元年
百五十四年



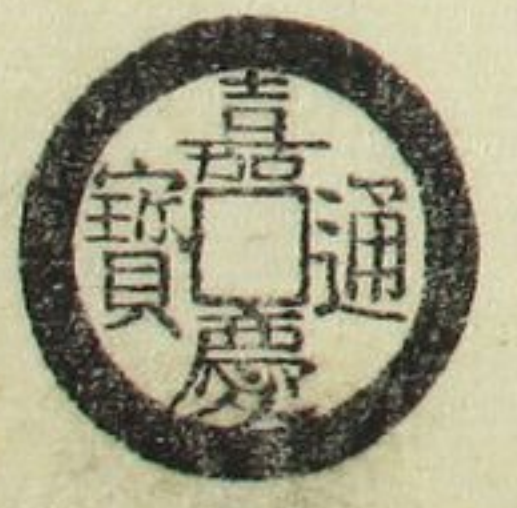
九 雍正通寶
清世宗
雍正元年
九十三年



九 乾隆通寶
清高宗
乾隆元年
八十年



八 嘉慶通寶
清今帝
嘉慶元年
二十年



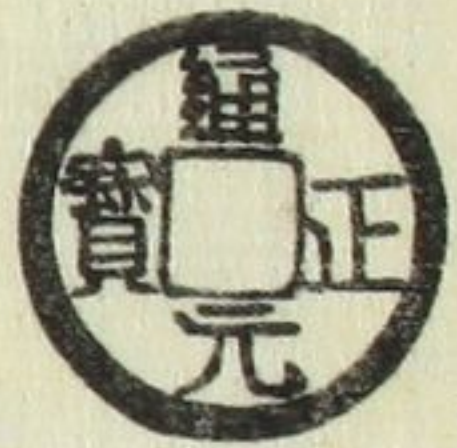
僭偽品

中國ノ正統ヲ承ケズ自ラ國ヲ立テ
元ヲ建ルヲ僭偽ト云遼金ノ如キ宋ト
竝立リト云ハ亦偽品中ニ收ム

通正元寶

前蜀王建
通正元年

六 九百年



天漢元寶

王建
天漢元年

七 八百九十九年



光天元寶

王建
光天元年

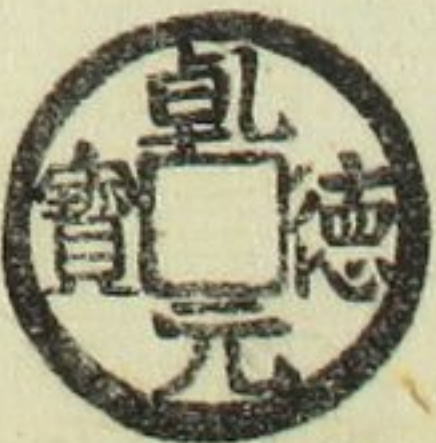
七 八百九十八年



乾德元寶

前蜀王建
乾德元年

八 八百九十七年



咸康元寶

王衍
咸康元年

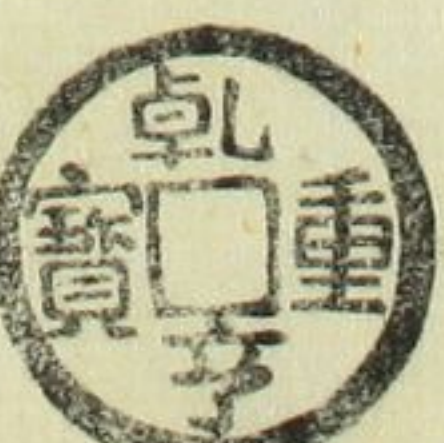
八 八百九十一年



乾亨重寶

南漢劉龔
乾亨元年

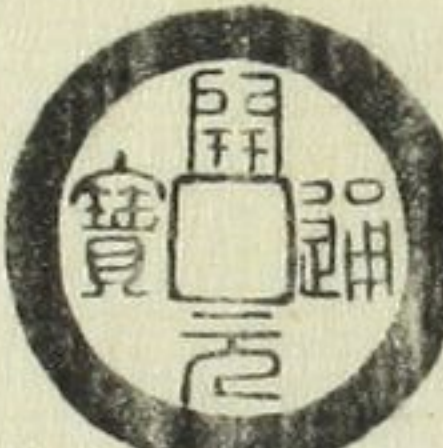
六 八百八十九年



開元通寶

南唐元宗
中興元年

九 八百五十七年



唐國通寶

同上

八



大唐通寶

同上

六



清寧通寶

遼道宗
清寧元年

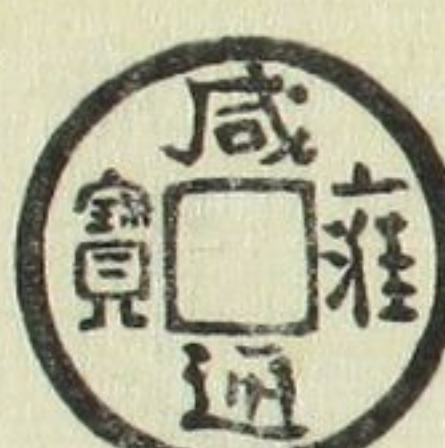
六 七百六十二年



咸雍通寶

道宗
咸雍元年

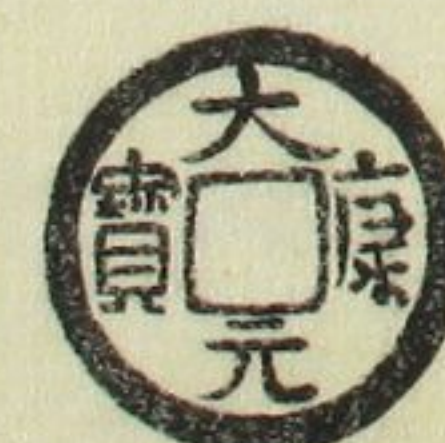
六 七百五十一年



大康元寶

道宗
大康元年

五



大康通寶

同上

四 七百四十二年



大安元寶

道宗
大安元年

六 七百三十二年



壽昌元寶

道宗

壽昌元年

四 七百二十一年



乾統元寶

遼天祚

乾統元年

六 七百七十五年



天慶元寶

天祚

天慶元年

四 七百五十年



天慶通寶

同上

四



天盛元寶

西夏仁宗

天盛十年

七 六百五十七年

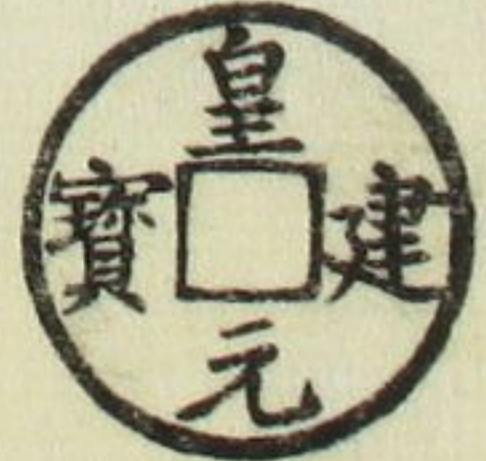


皇建元寶

西夏襄宗

皇建元年

二 六百七十年



光定元寶

西夏神宗

光定元年

四 六百五十五年



正隆元寶

金煬王

正隆元年

九 五百五十九年



大定通寶

金世宗

大定十八年

九 五百三十八年



天佑通寶

周張士誠

天佑元年

六 四百六十三年

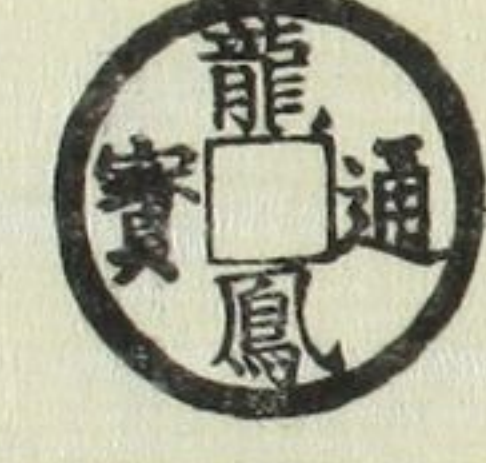


龍鳳通寶

宋韓林兒

龍鳳元年

四 四百六十一年



天定通寶

漢陳友諒

天定元年

八 四百五十六年



天啓通寶

陳友諒

天啓元年

六

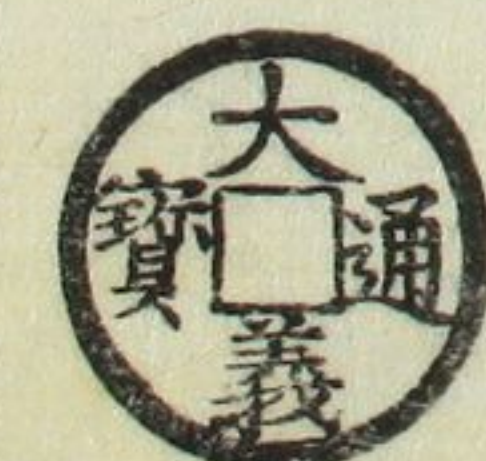


大義通寶

陳友諒

大義元年

七



昭武通寶

大周吳三桂

昭武元年

七 百四十二年

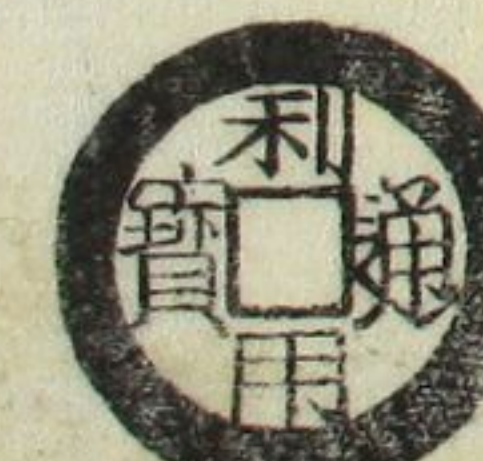


利用通寶

吳三桂

利用元年

八



八 洪化通寶
吳世璠
洪化元年



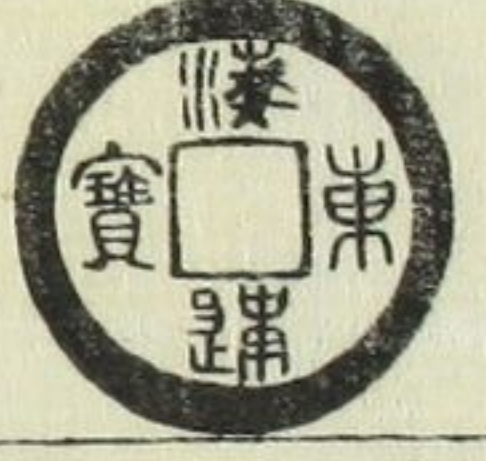
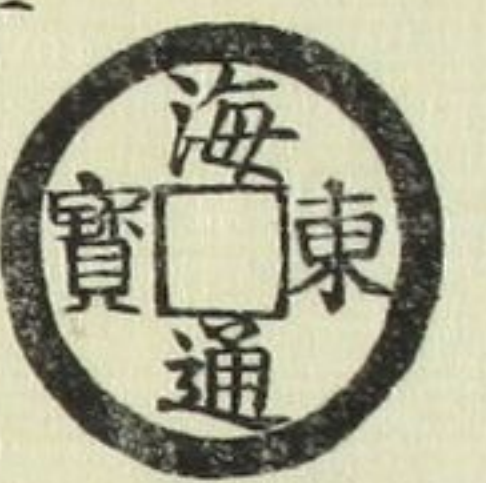
七 裕民通寶
閩耿精忠
裕民元年
百四十二年



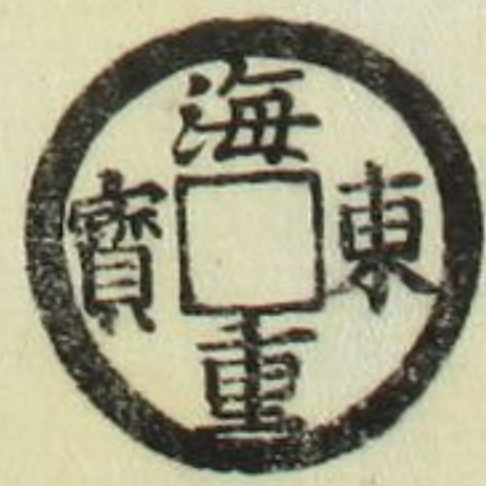
外國品

中國ノ地ニアラズシテ号ヲ建ルモノヲコニ
収ム遼金ノ如キモ外國品ニ収ムベケレバ已ニ
偽品中ニ入レハコ、ハ朝鮮安南琉球及ビ
西洋錢ノ世ニ多キモノヲ載ス

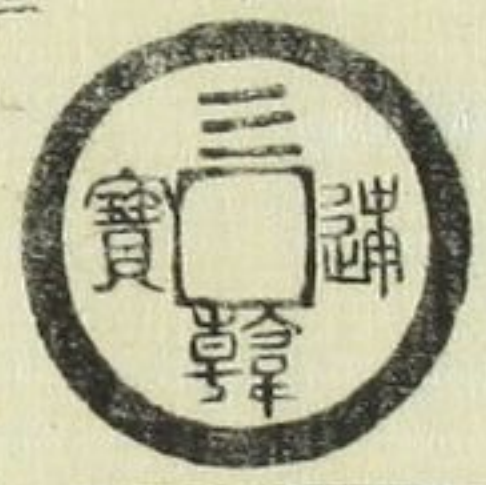
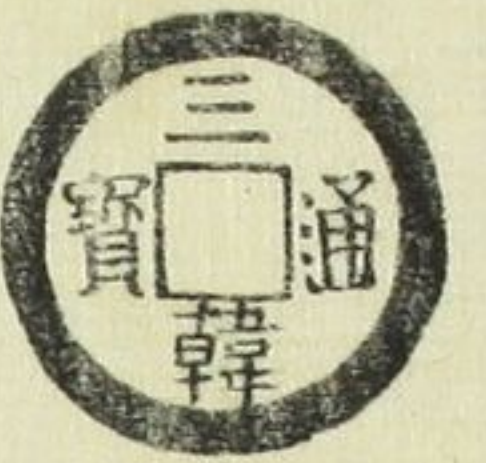
海東通寶
高麗肅宗明
孝王六年
七百十五年



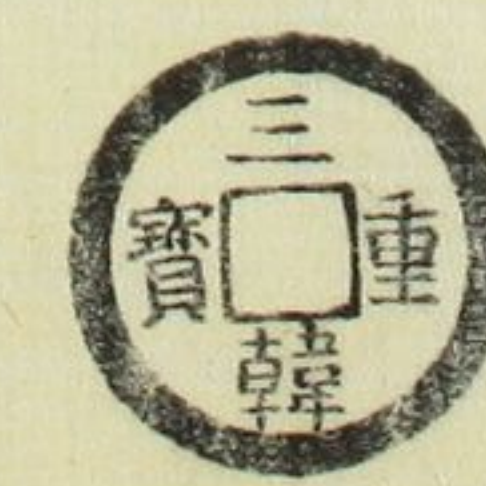
海東重寶
同上



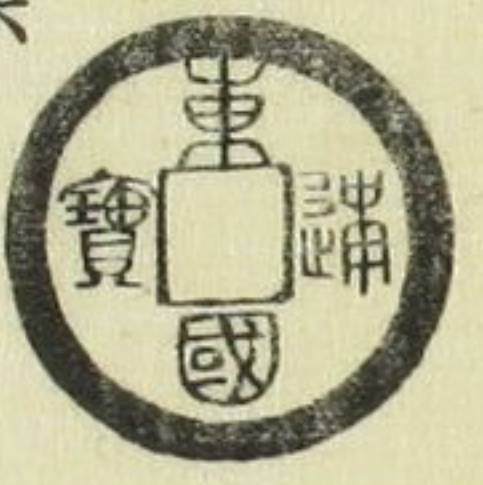
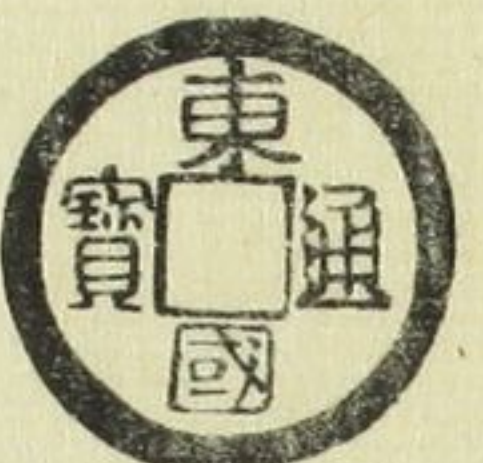
三韓通寶
同上



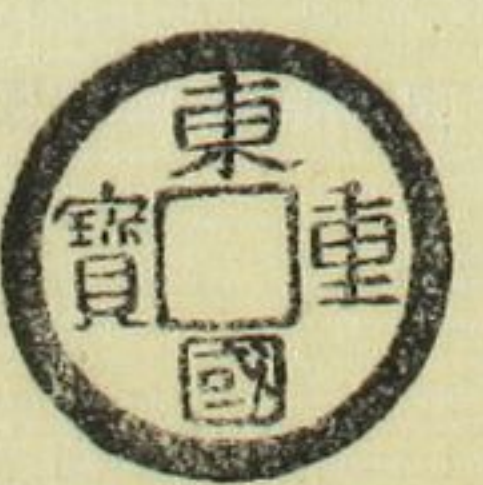
三韓重寶
同上



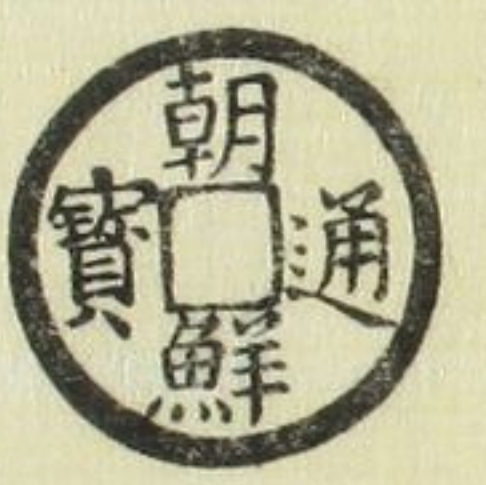
東國通寶
同上



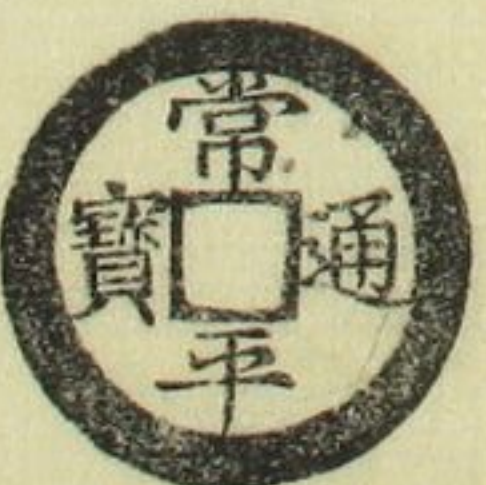
東國重寶
同上



朝鮮通寶
朝鮮太祖康獻王



常平通寶
朝鮮肅宗



順天元寶
安南太祖
順天元年
三百八十七年



紹平通寶
安南太宗
紹平元年
三百八十二年



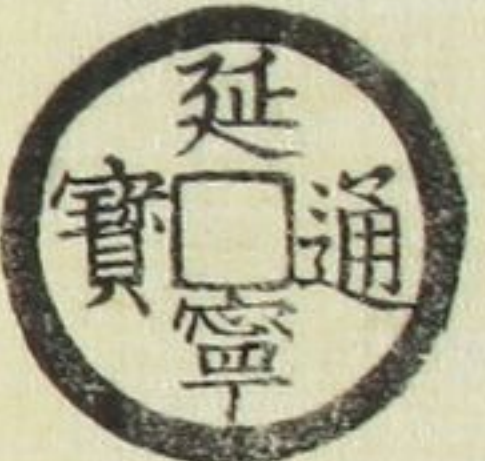
大寶通寶
太宗
大寶元年
三百七十六年



大和通寶
安南仁宗
大和元年
三百七十三年



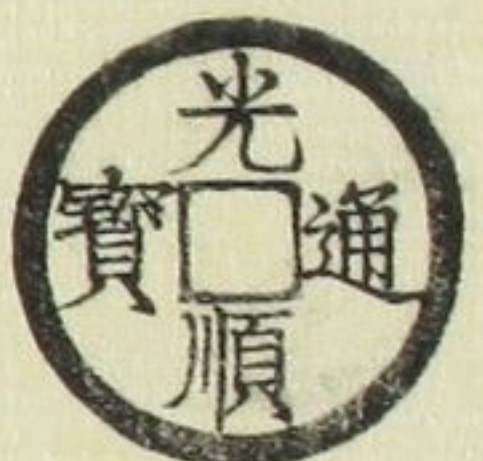
延寧通寶
仁宗
延寧元年
三百六十二年



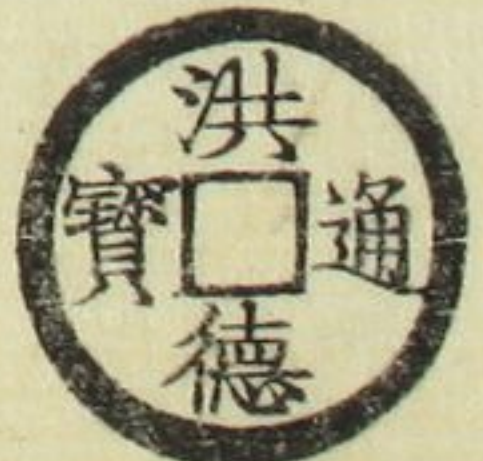
天興通寶
安南諒山王
天興元年
三百五十七年



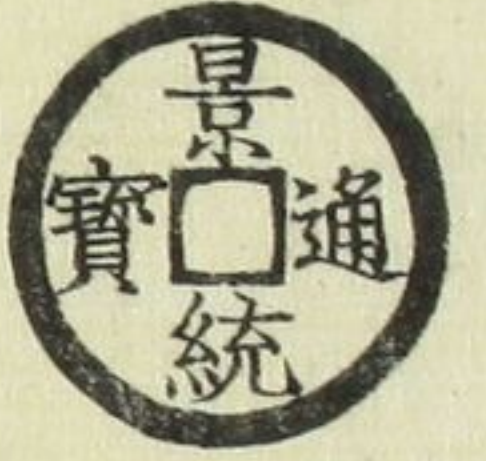
光順通寶
安南聖宗
光順元年
三百五十六年



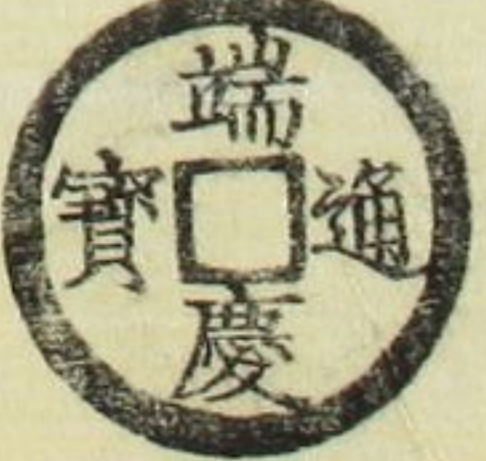
洪德通寶
聖宗
洪德元年
三百四十六年



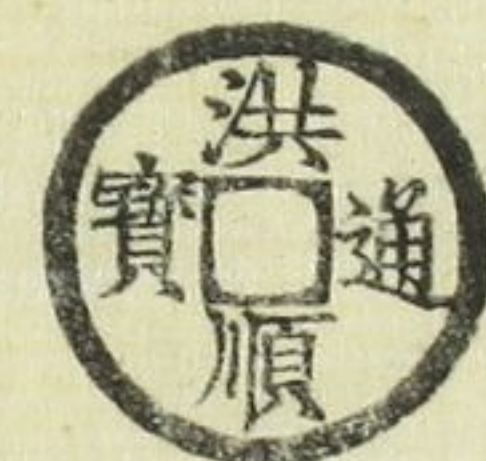
景統通寶
安南憲宗
景統元年
三百十八年



端慶通寶
安南威穆帝
端慶元年
三百十年



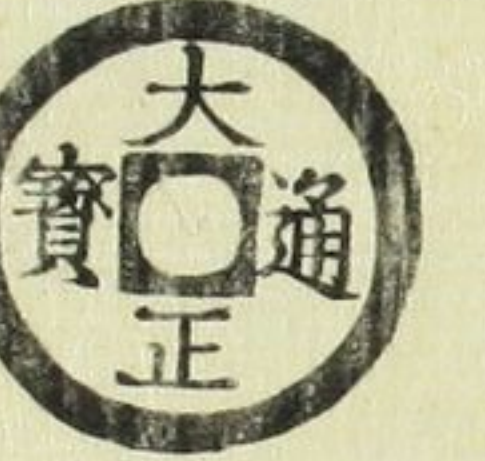
洪順通寶
安南襄翼帝
洪順元年
三百六年



明德通寶
安南莫登庸
明德元年
二百九十年



大正通寶
安南莫方瀛
大正元年
二百八十六年



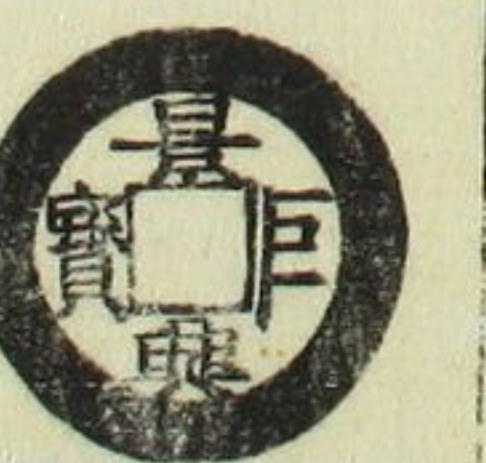
廣和通寶
安南黎寧
廣和元年
二百八十六年



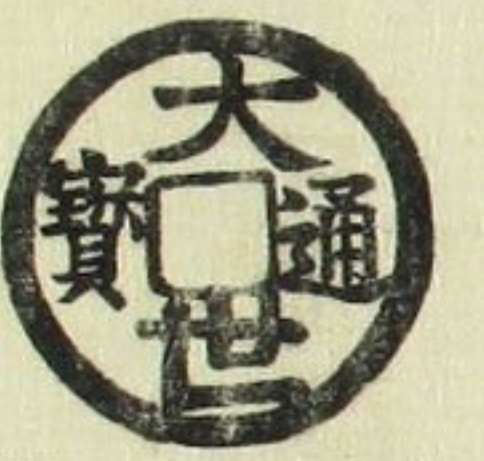
景興通寶
安南
景興元年
七十六年



景興巨寶
同上



大世通寶
琉球大世王
尚泰久
三百六十二年



世高通寶
琉球世高王
尚德
三百四十五年



和蘭國錢



同
セイラ下



同

オイトレキト



同

フリイストラント



五

俄羅斯國錢



五

同

キユルテルラント



四

船形錢

オランダ銀錢



五

不知品

何レノ國何レノ年ニ造ルト云フヲ知ラザル者ヲ不知品ト云又錢質正シカラズ文字明ラカナラサル者アリ蓋邊島夷人ノ鑄ル所故世ニコレヲ島錢ト云フ

大平興寶

四

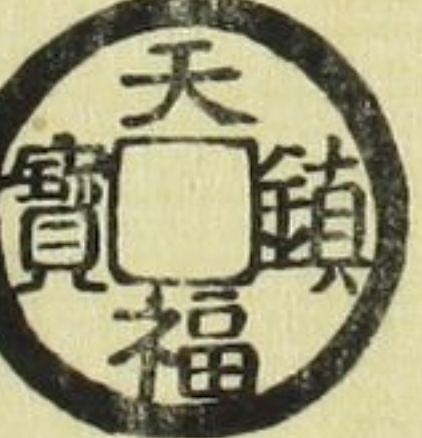
疑ラクハ安南
丁氏所鑄



天福鎮寶

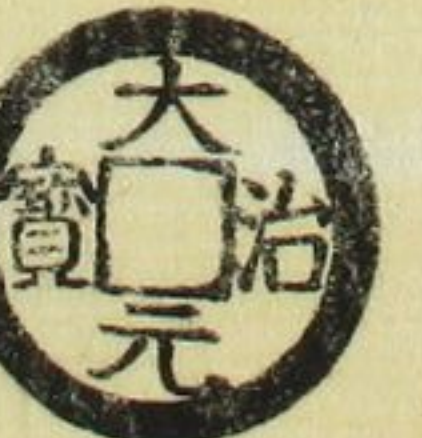
五

疑ラクハ安南
黎氏所鑄



大治元寶

三



大治通寶

五



金世圓寶

八

或云金ノ初
所鑄



平安通寶

九



永壽通寶

五

疑ラクハ安南
所鑄



永盛通寶

二

同上



明宋定寶

七

此錢ニ類スル
者ヲ明宋手
ト云



玄聰遵寶

六



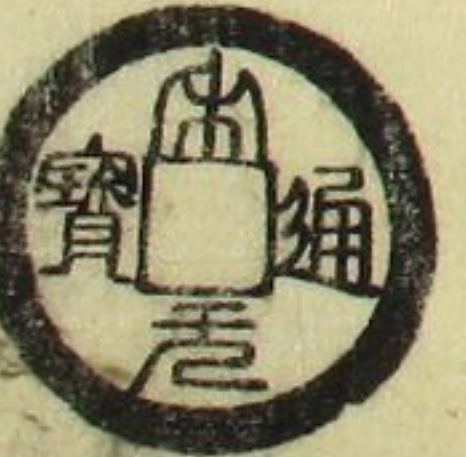
元和通寶

五

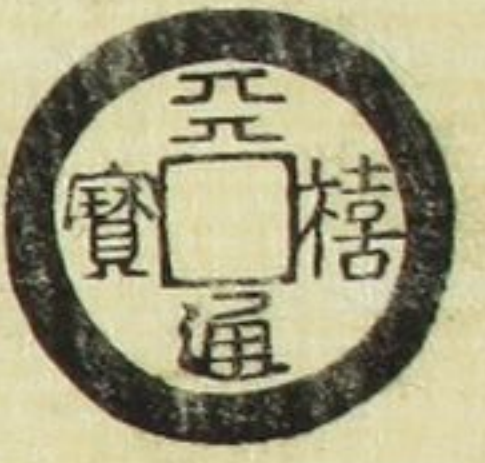


宋元通寶

四



天禧通寶



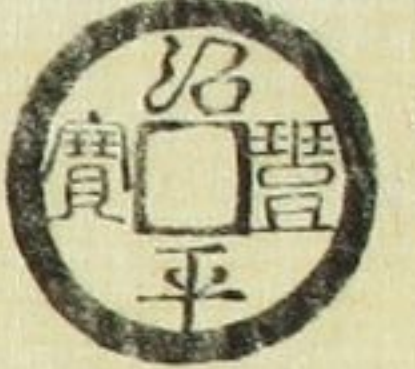
安法元寶
此錢三類スル者ヲ安法手
六ト云



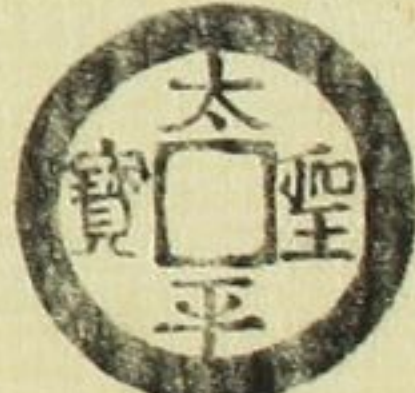
聖元通寶



紹豐平寶



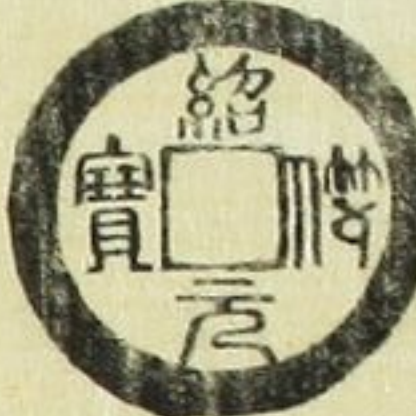
太平聖寶



治平聖寶



紹符元寶
此錢三類スル者ヲ紹符手
七ト云



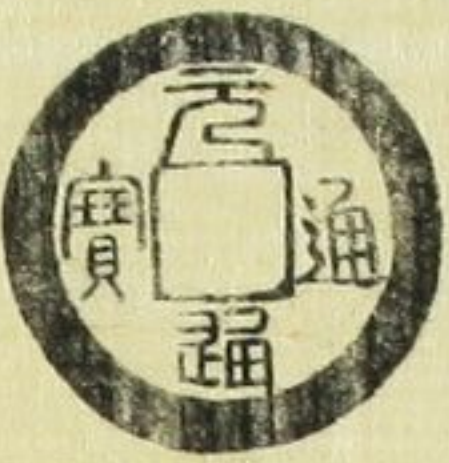
正隆元寶
此錢三類スル者ヲ正隆手
八ト云



永利通寶
此錢三類スル者ヲ永利手
九ト云



元通通寶



天元通寶
鳴錢



元開通寶
同上



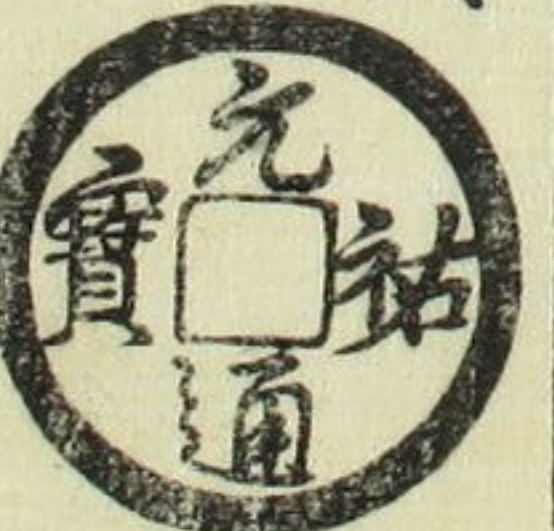
折二錢

即當二錢ナリ熙寧重寶崇寧重寶
乾道元寶等折ニナレ平錢ノ部ニ出ス
モ、ハ銘文小錢ト同ジカラス又ハ小錢世ニ
稀ナルヲ以テナリ

元豐通寶



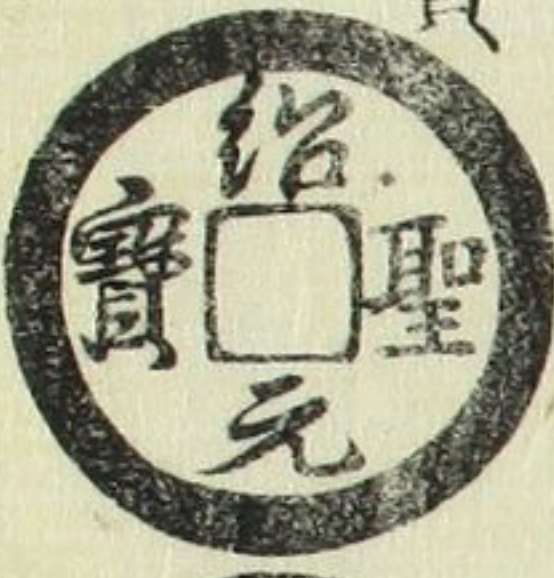
元祐通寶



元祐通寶



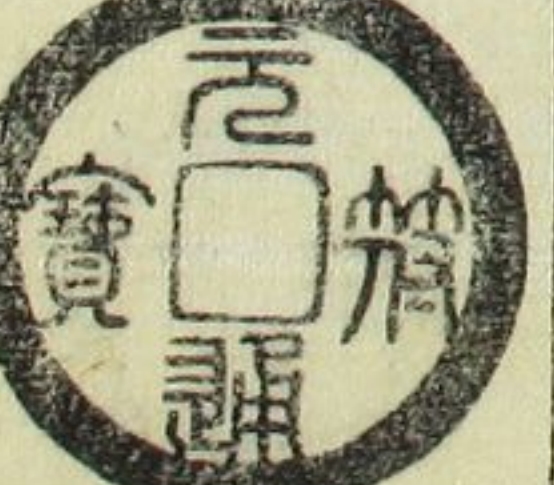
紹聖元寶



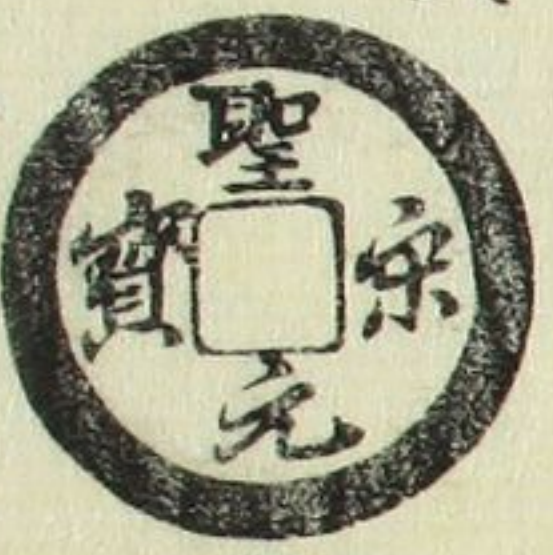
元符通寶



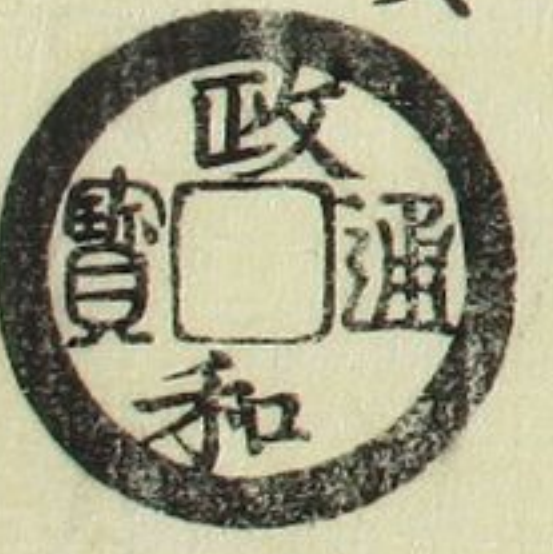
元符通寶



聖宋元寶



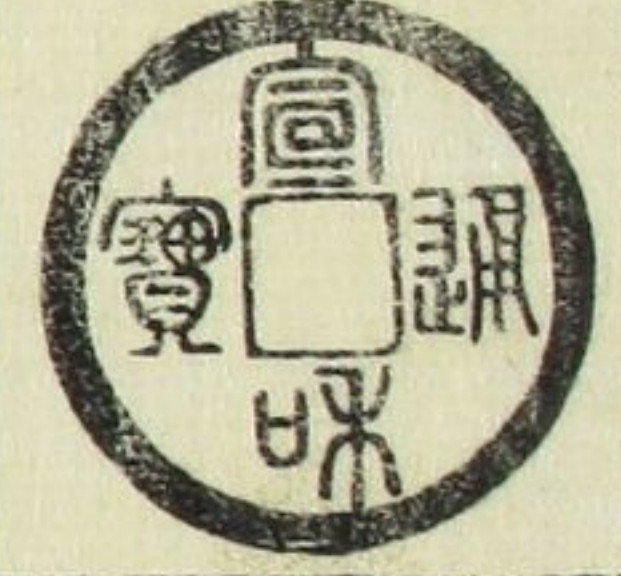
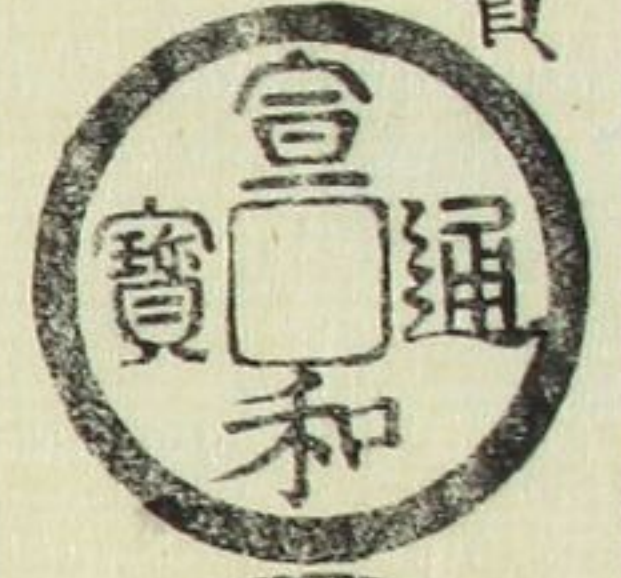
政和通寶



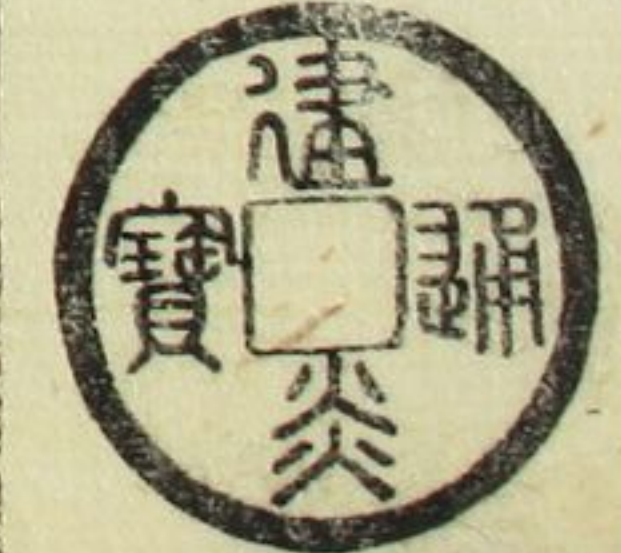
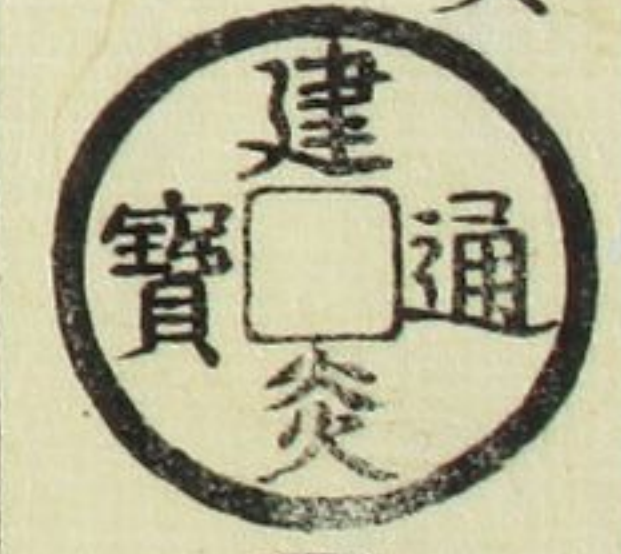
政和通寶



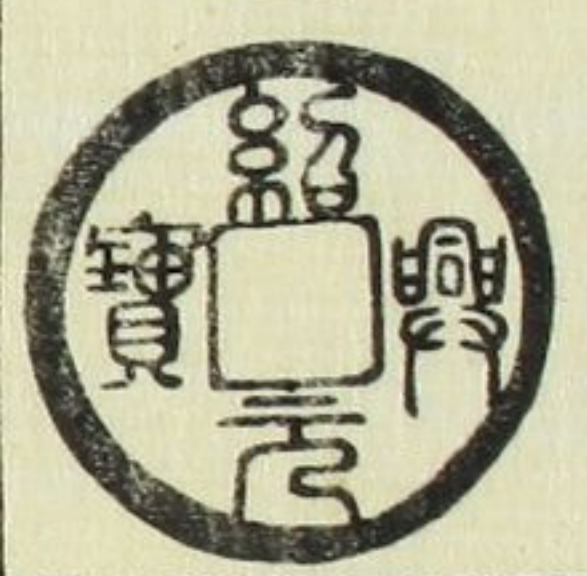
宣和通寶



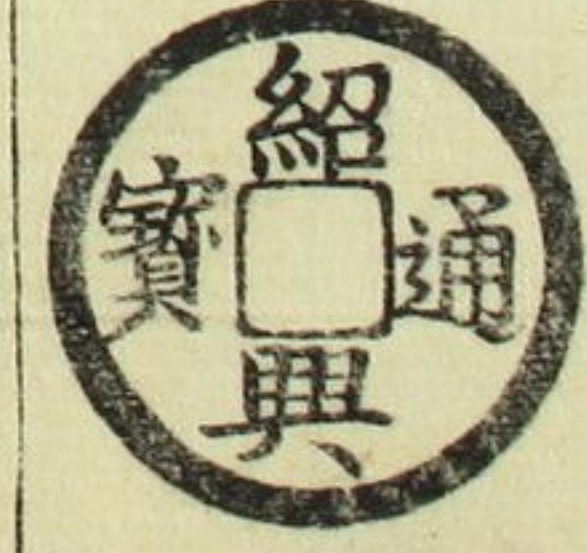
建炎通寶



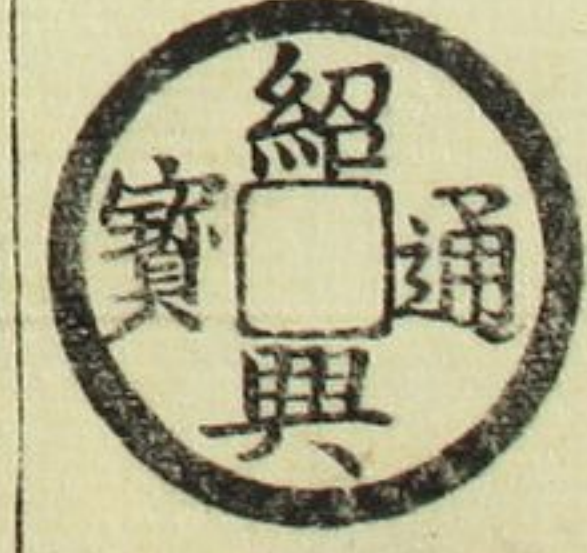
紹興元寶



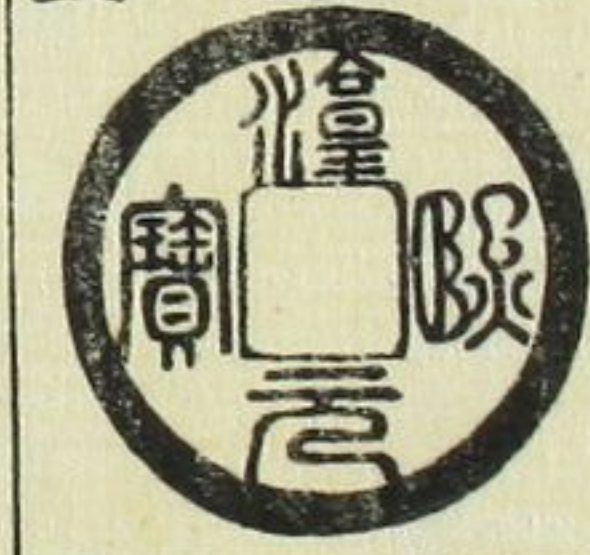
紹興通寶



紹興元寶



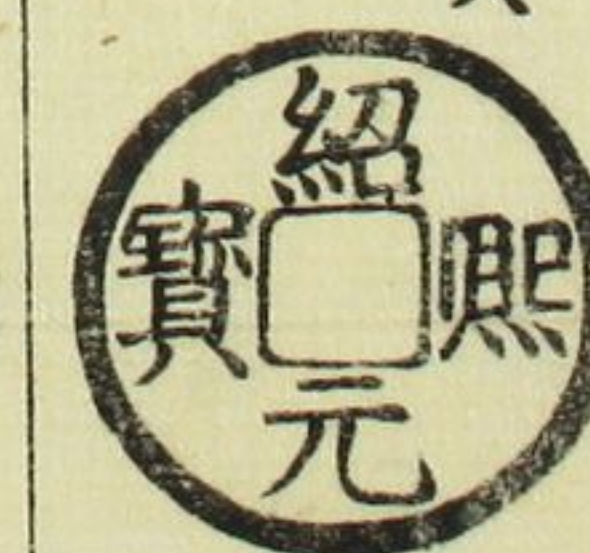
淳熙背月星
以下咸淳至元背文
各小錢ノ如シ



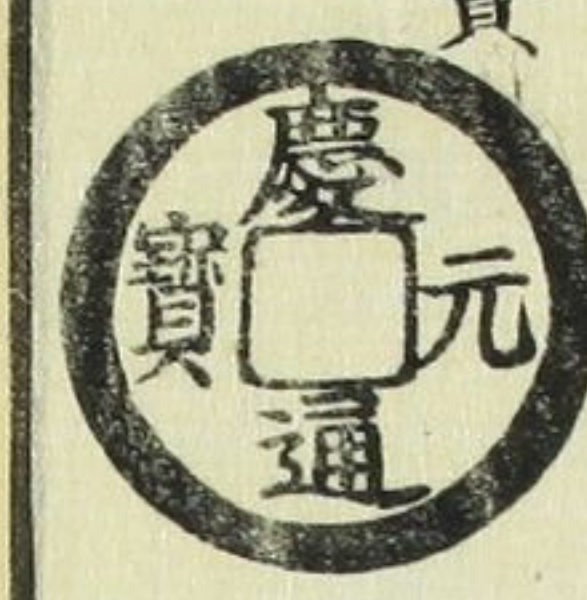
紹熙元寶



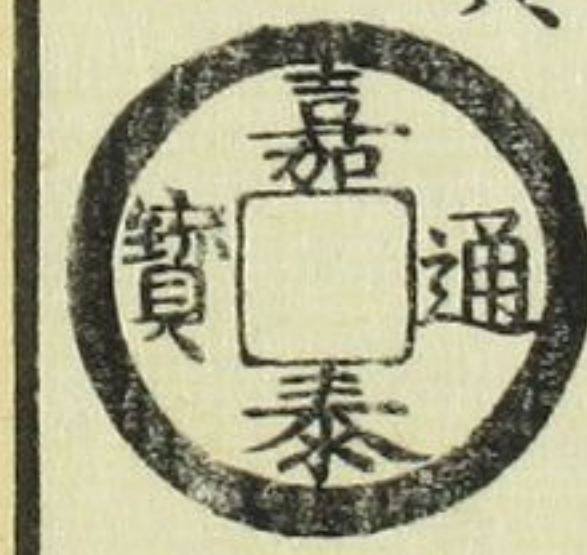
紹熙元寶



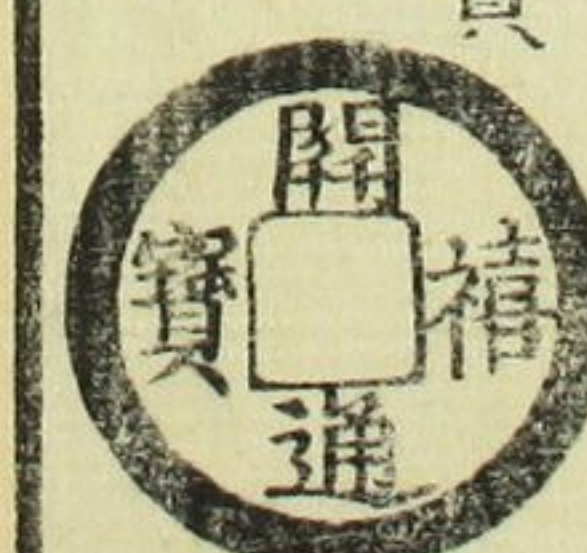
慶元通寶



嘉泰通寶



開禧通寶



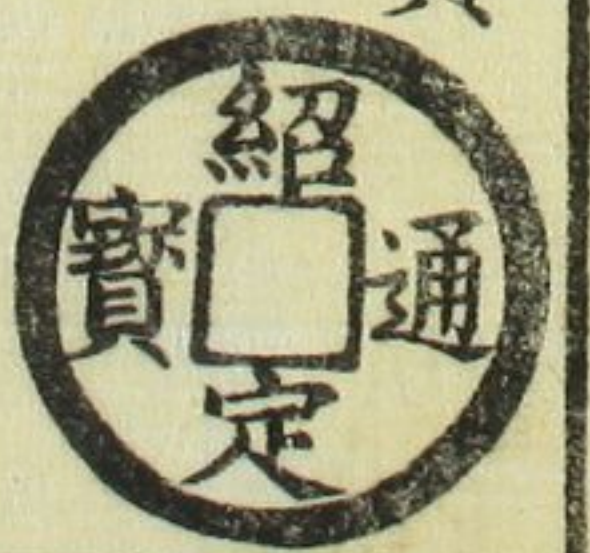
嘉定通寶



大宋元寶



紹定通寶



嘉熙通寶



淳祐元寶



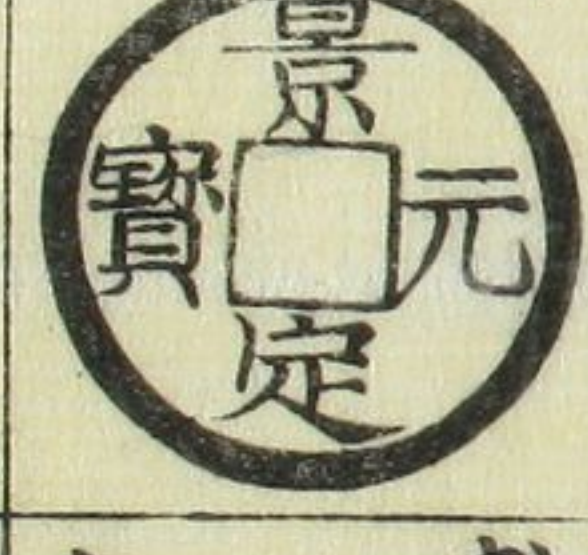
皇宋元寶



開慶通寶



景定元寶



咸淳元寶



至正通寶
背種々アリ



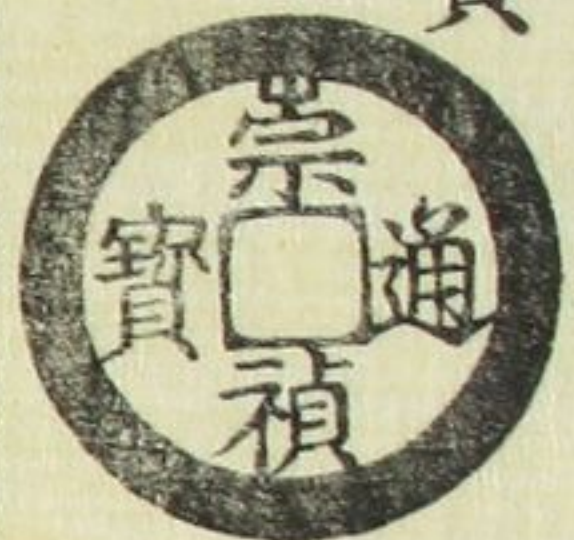
大中通寶
無背又背文種々アリ



洪武通寶
背二錢又種々アリ



六 崇禎通寶
背三
又星アリ



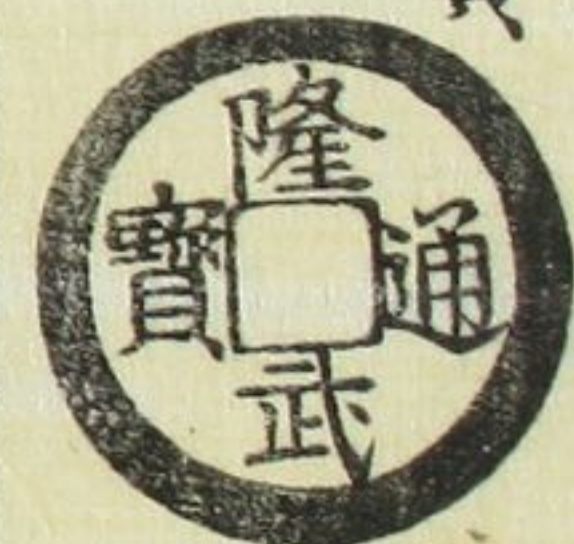
三 大義通寶



八 常平通寶
背種々
アリ



二 隆武通寶



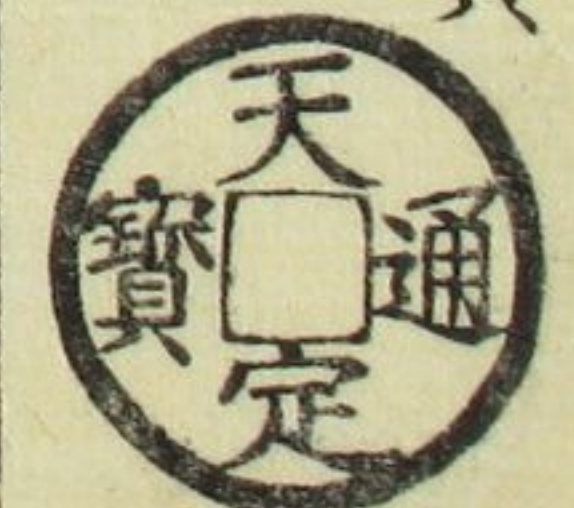
五 利用通寶
背三厘



九 永曆通寶
不知品



二 天定通寶



五 裕民通寶
背一壹分



九 同篆
同上



大錢

當十當五當三等ノ錢ヲ此ニ収ム年歴ヲ
記サル者ハ小錢ト同シト知ルニホニ厭勝
品及ビ日本ノ繪錢ヲモ附載ス

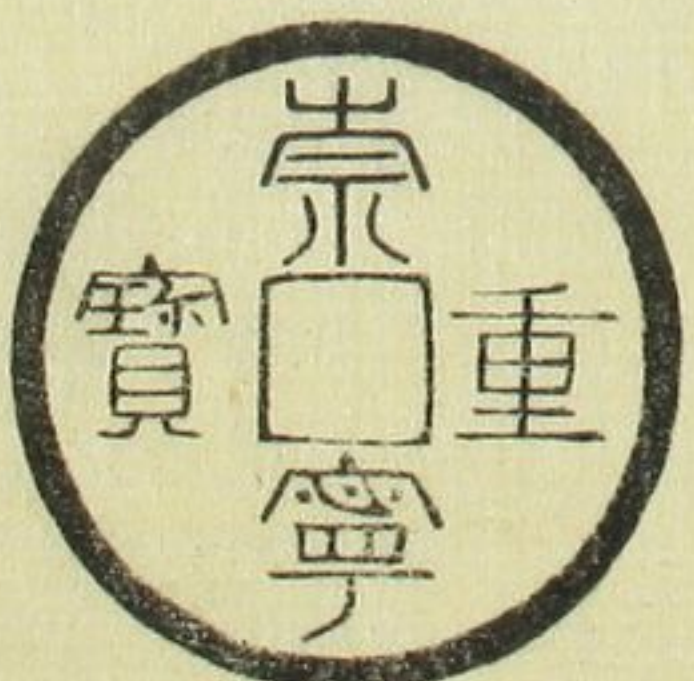
崇寧通寶

初當十
後當三
北宋徽宗



崇寧重寶

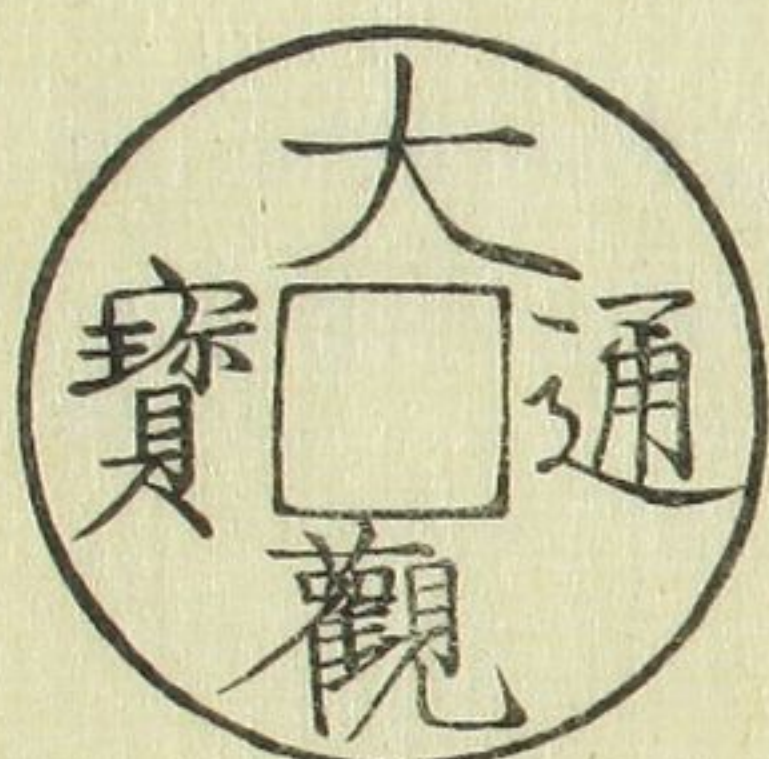
同上



七 七百十四年

大觀通寶

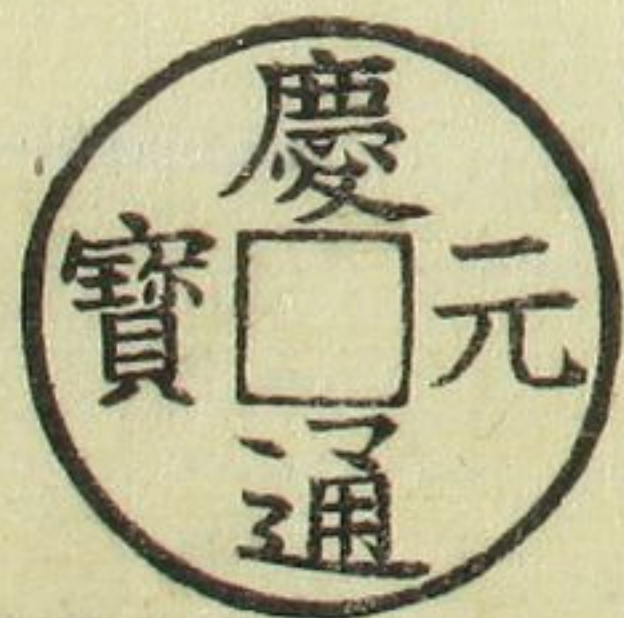
當十
同上



慶元通寶

當三

南宋寧宗
慶元三年
背四五
字アリ

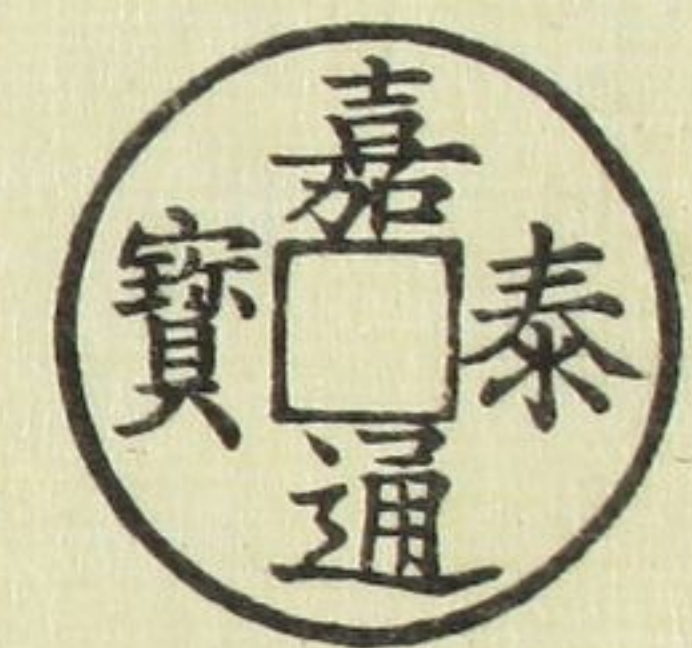


二 七百九年

嘉泰通寶

當三

南宋寧宗

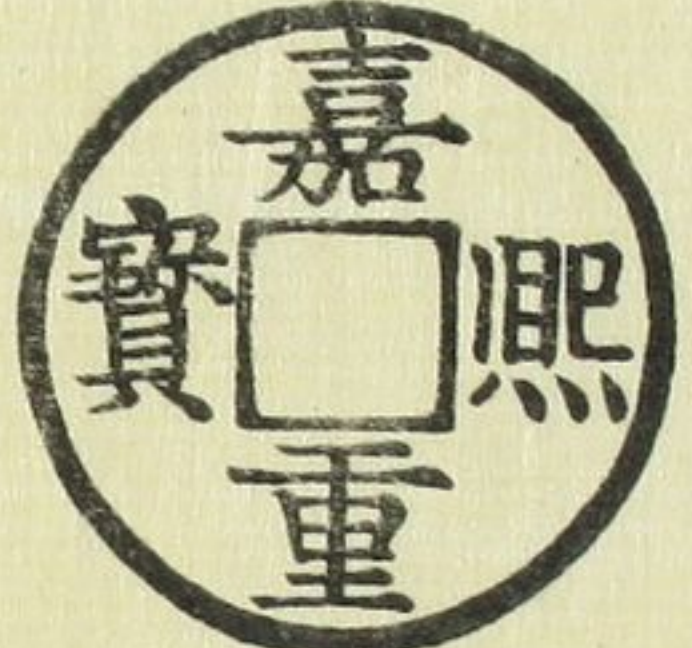


三

嘉熙通寶

當三

南宋理宗

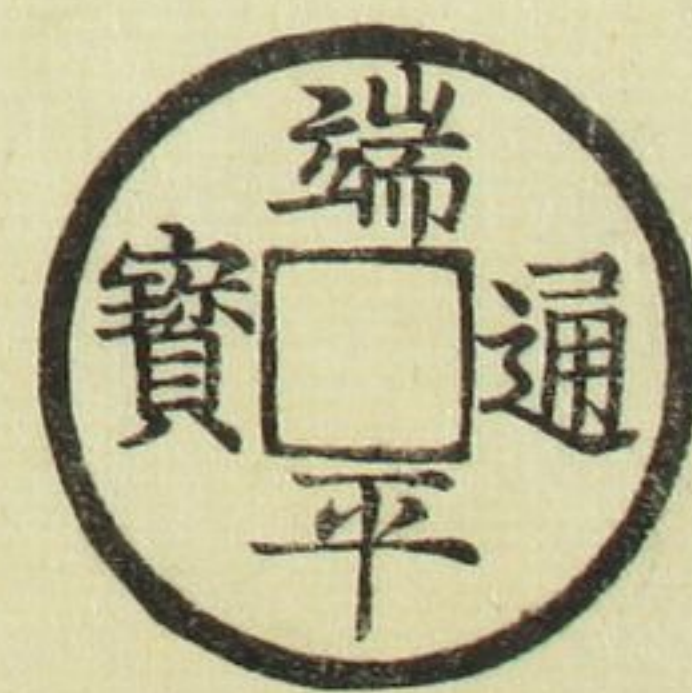


二

端平通寶

當三

南宋理宗



六

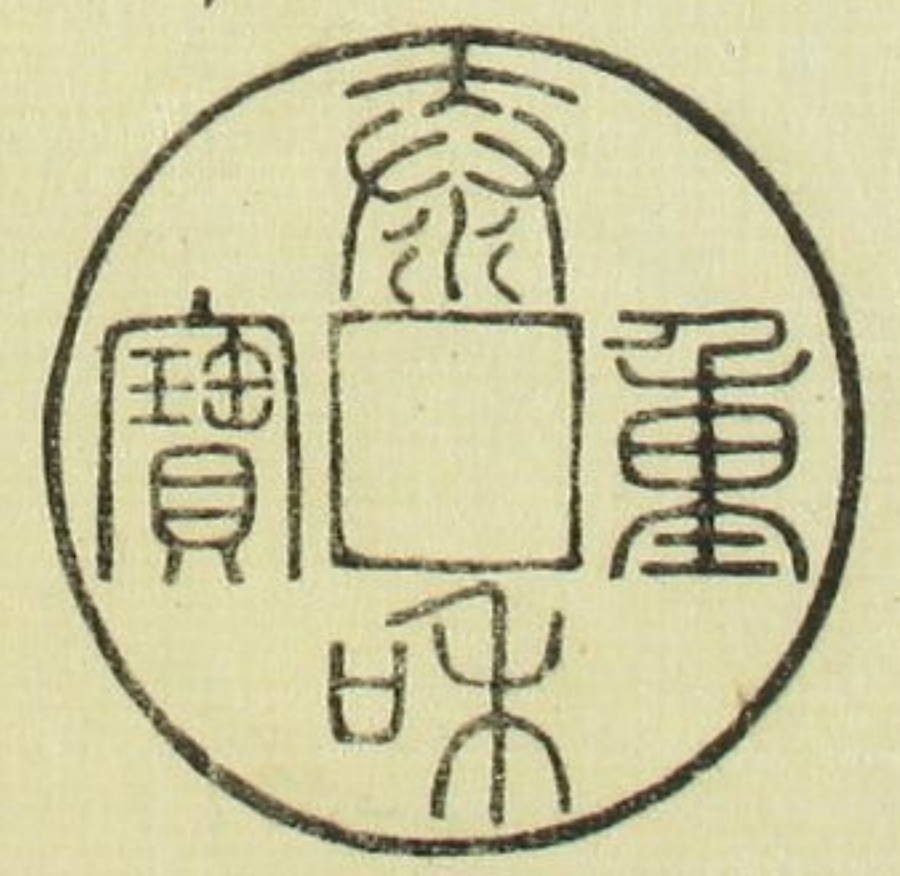
泰和重寶

當十

金章宗

泰和四年

二
六百十二年



大元通寶

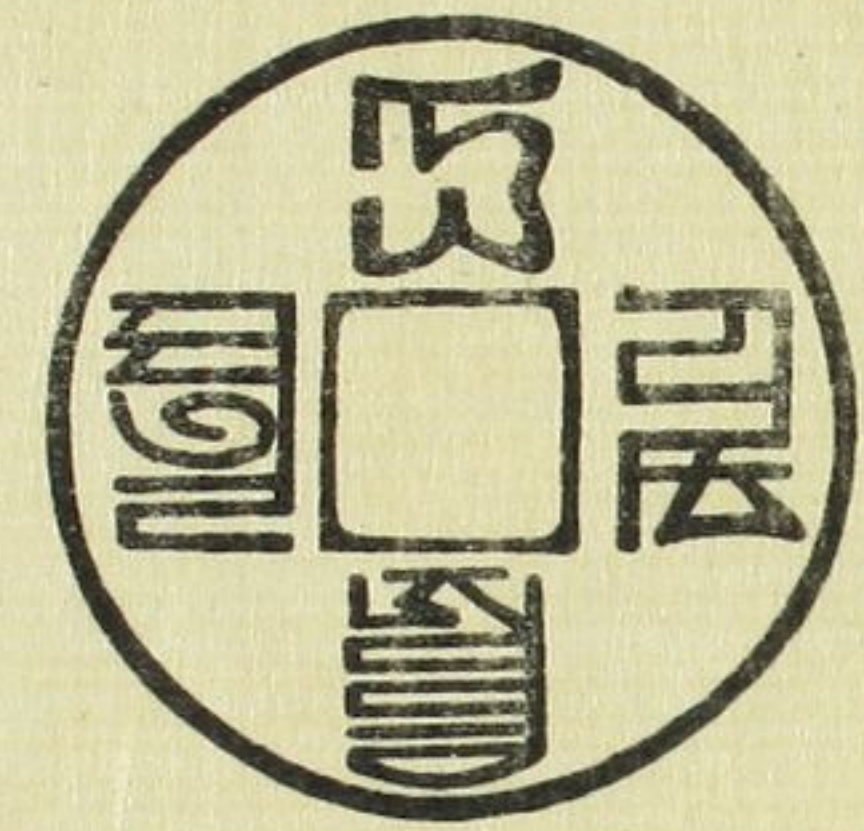
當十

元武宗

至大三年

五
五百六年

蒙古字先上後下次
右後左左行讀之



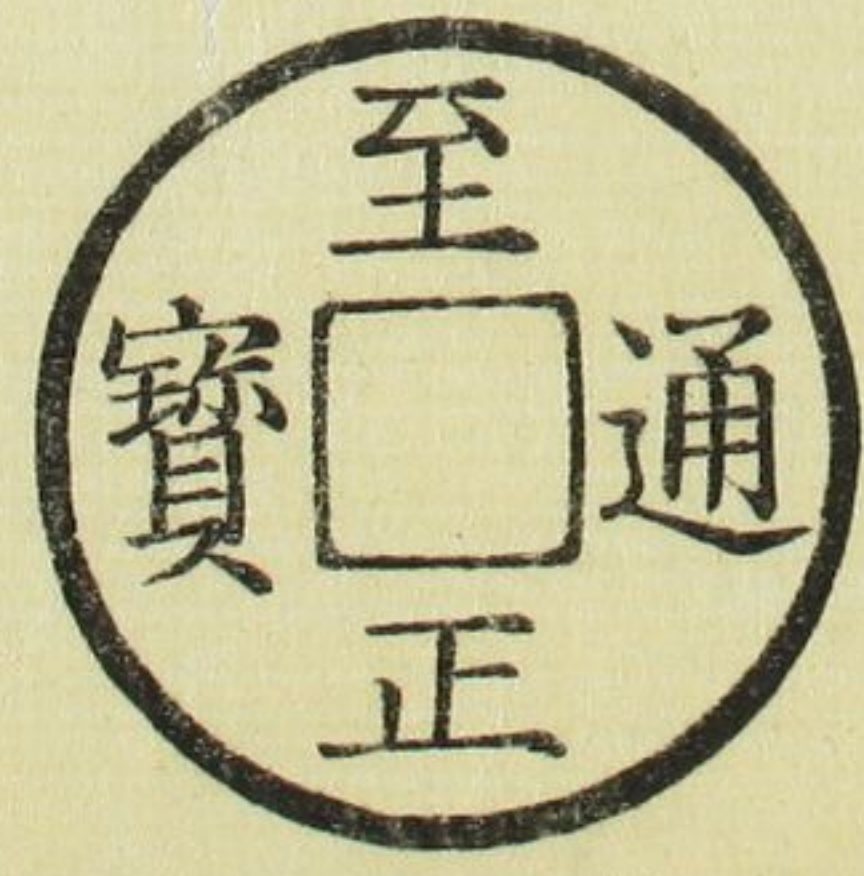
至正通寶

當十

元順宗

背文
蒙古字

三



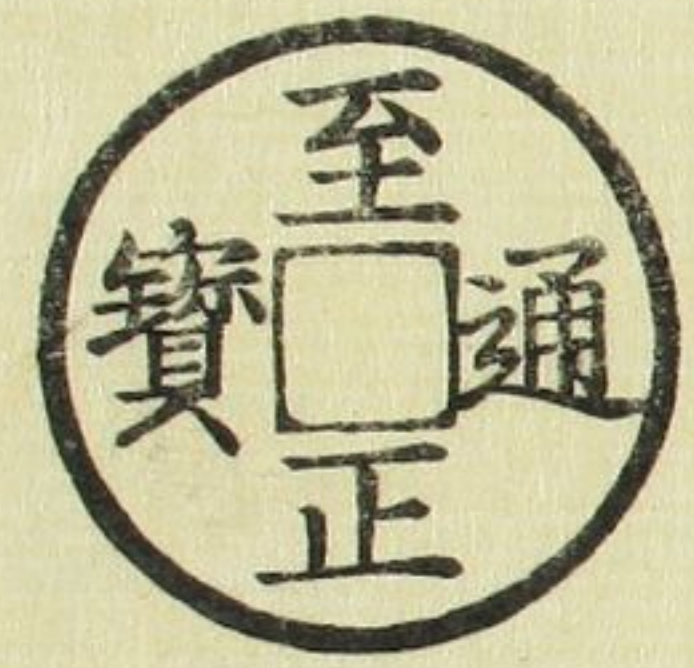
至正通寶

當三

同上

背文蒙古字
種々アリ

三



大中通寶

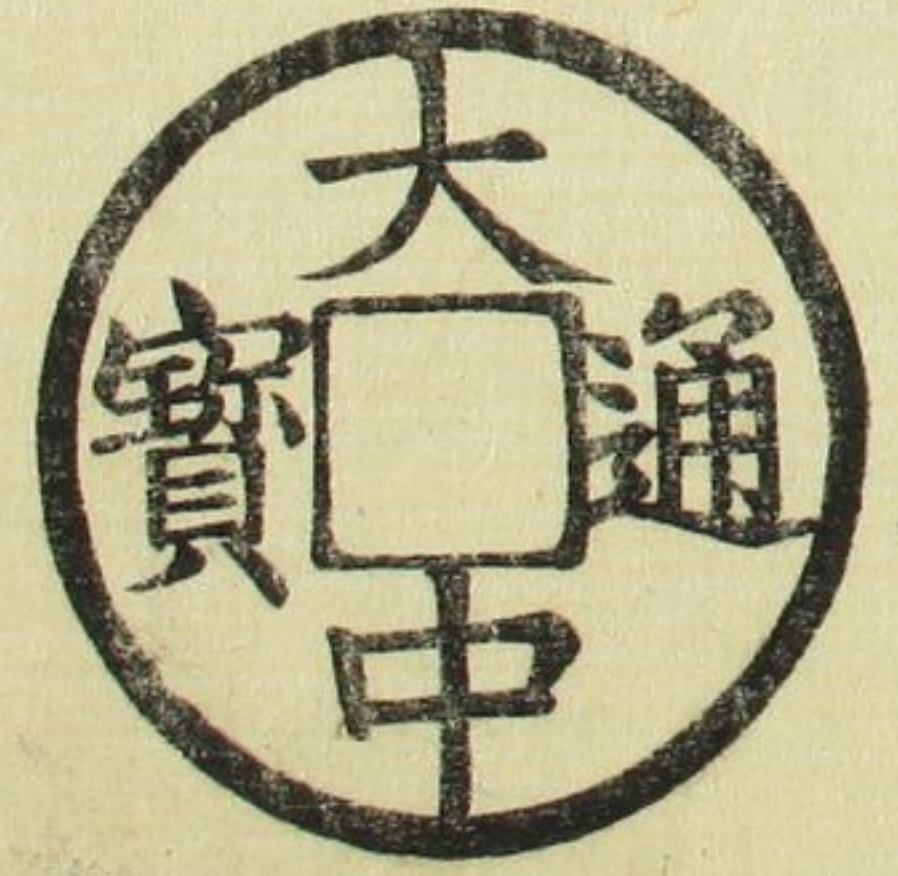
當十

明太祖

背二十
又種々アリ

三

四百五十二年



大中通寶

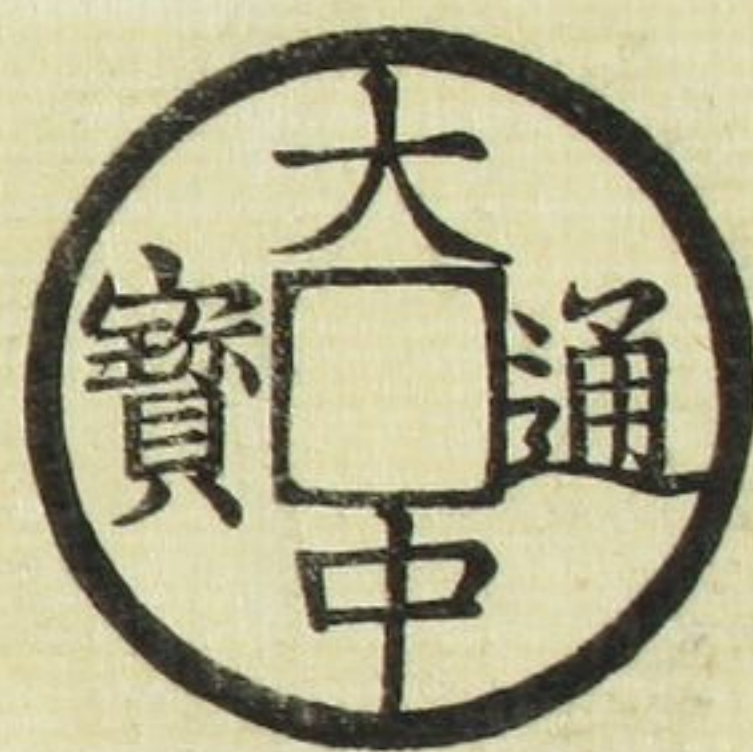
當五

同上

無背

又背文

種々アリ



三

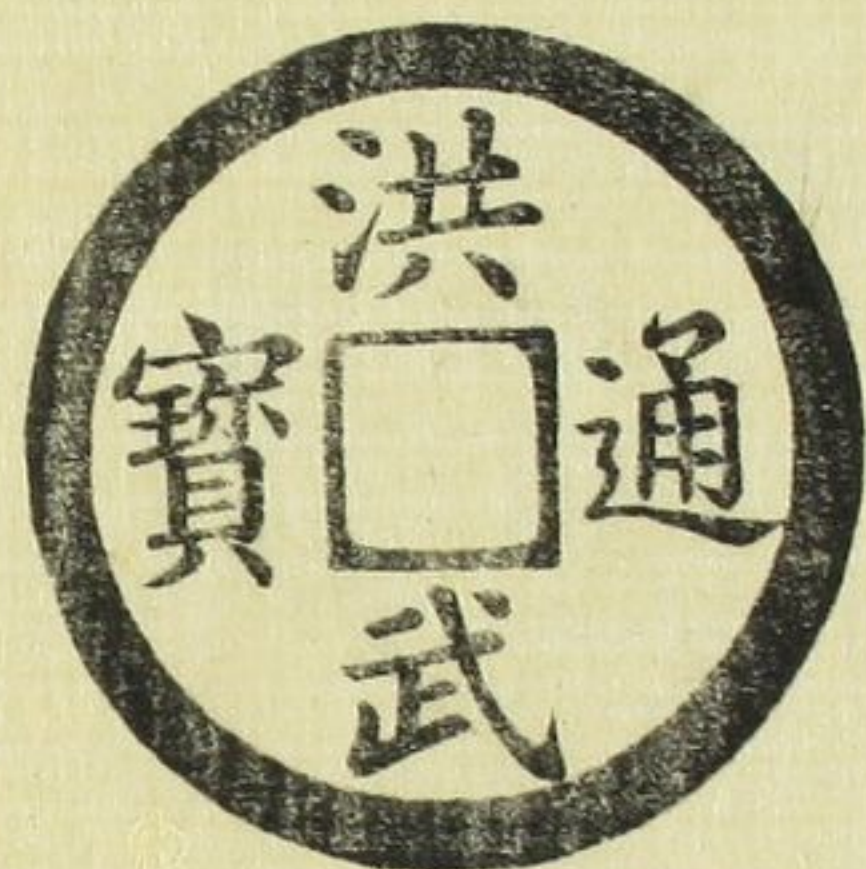
洪武通寶

當十

同上

背三十一兩

又種々アリ



三

大中通寶

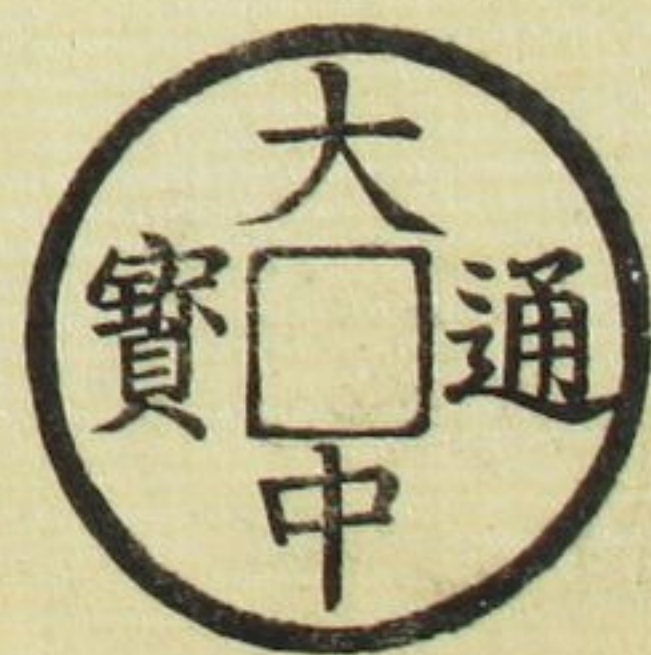
當三

同上

無背

又背文

種々アリ



四

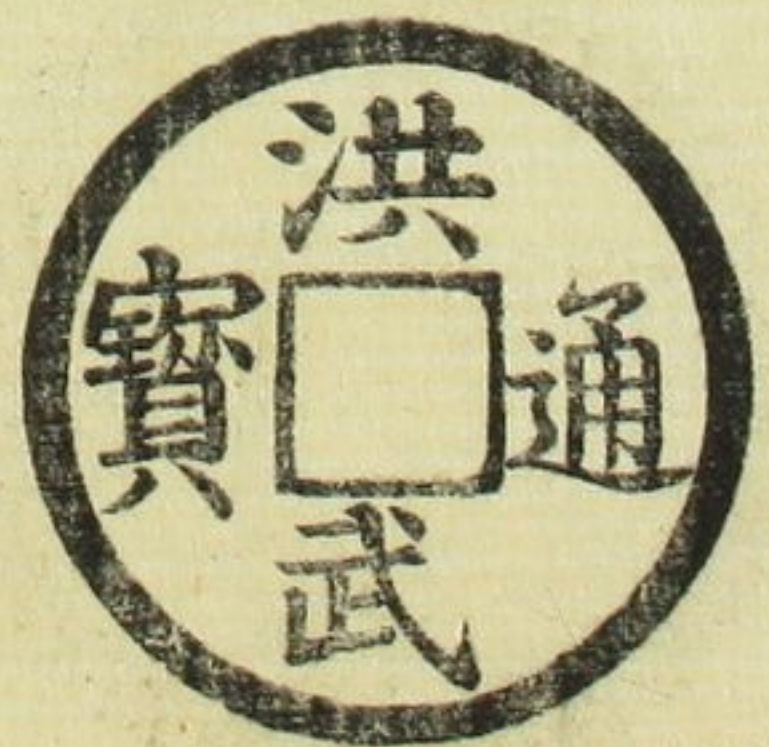
洪武通寶

當五

同上

背三十五錢

又種々アリ



三

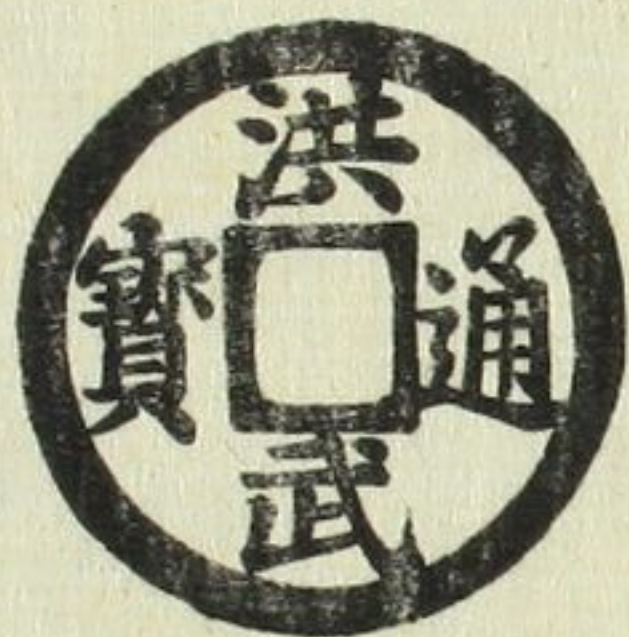
洪武通寶

當三

同上

背三錢

又種々アリ



四

興朝通寶

當十

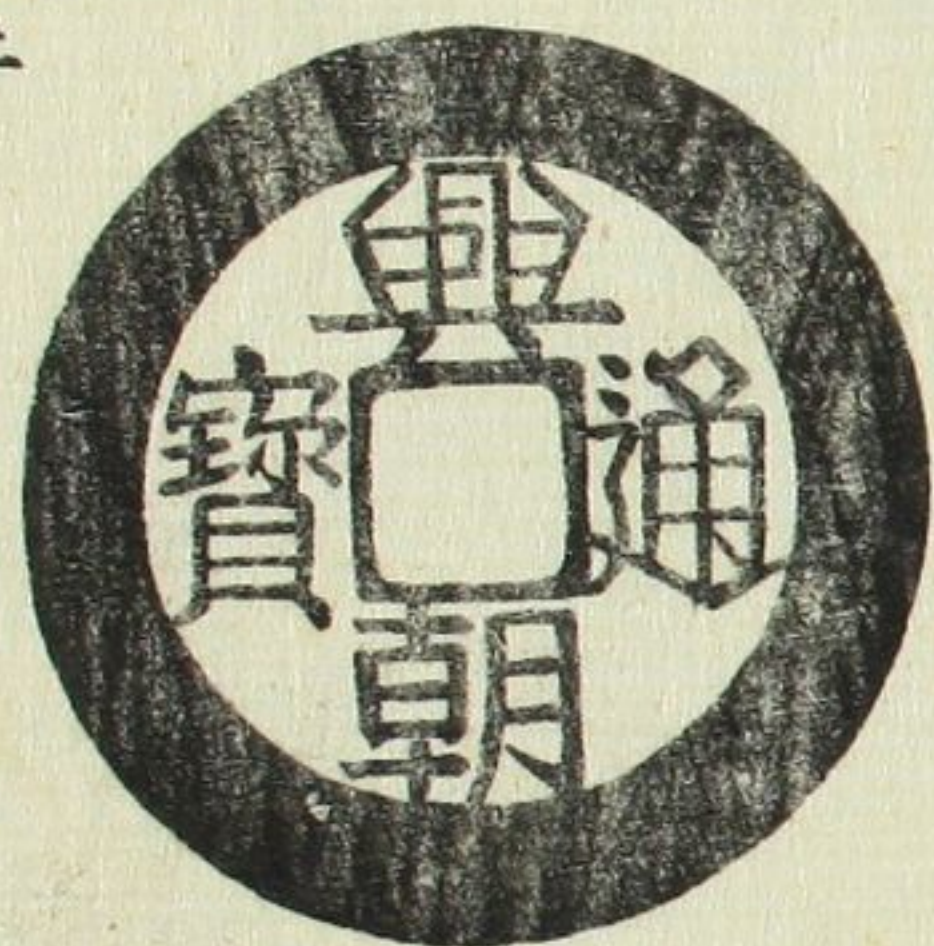
滇孫可望

興朝元年

背壹分

二

百六十九年



天啓通寶

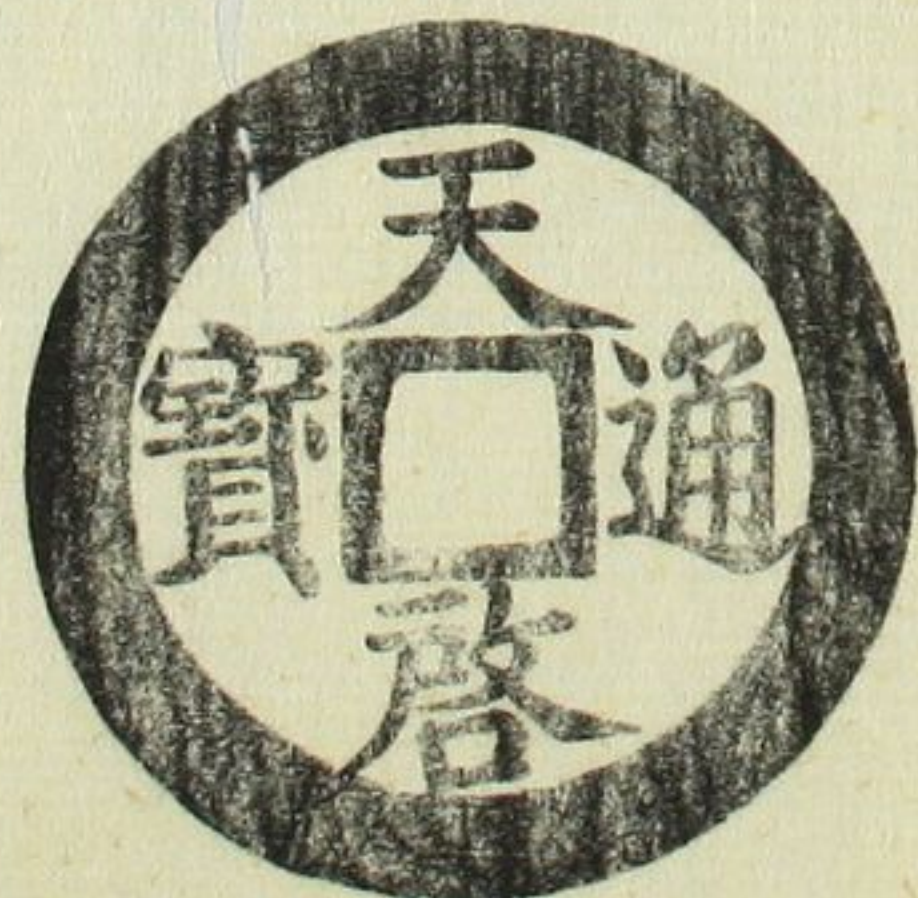
當十

明喜宗

背三十一兩

又種々アリ

又無背



三

騎馬錢

オランダ

和蘭國

銀錢ナリ

三



王面錢

イヌハニア
伊西波尼亞國

銀錢ナリ



同上

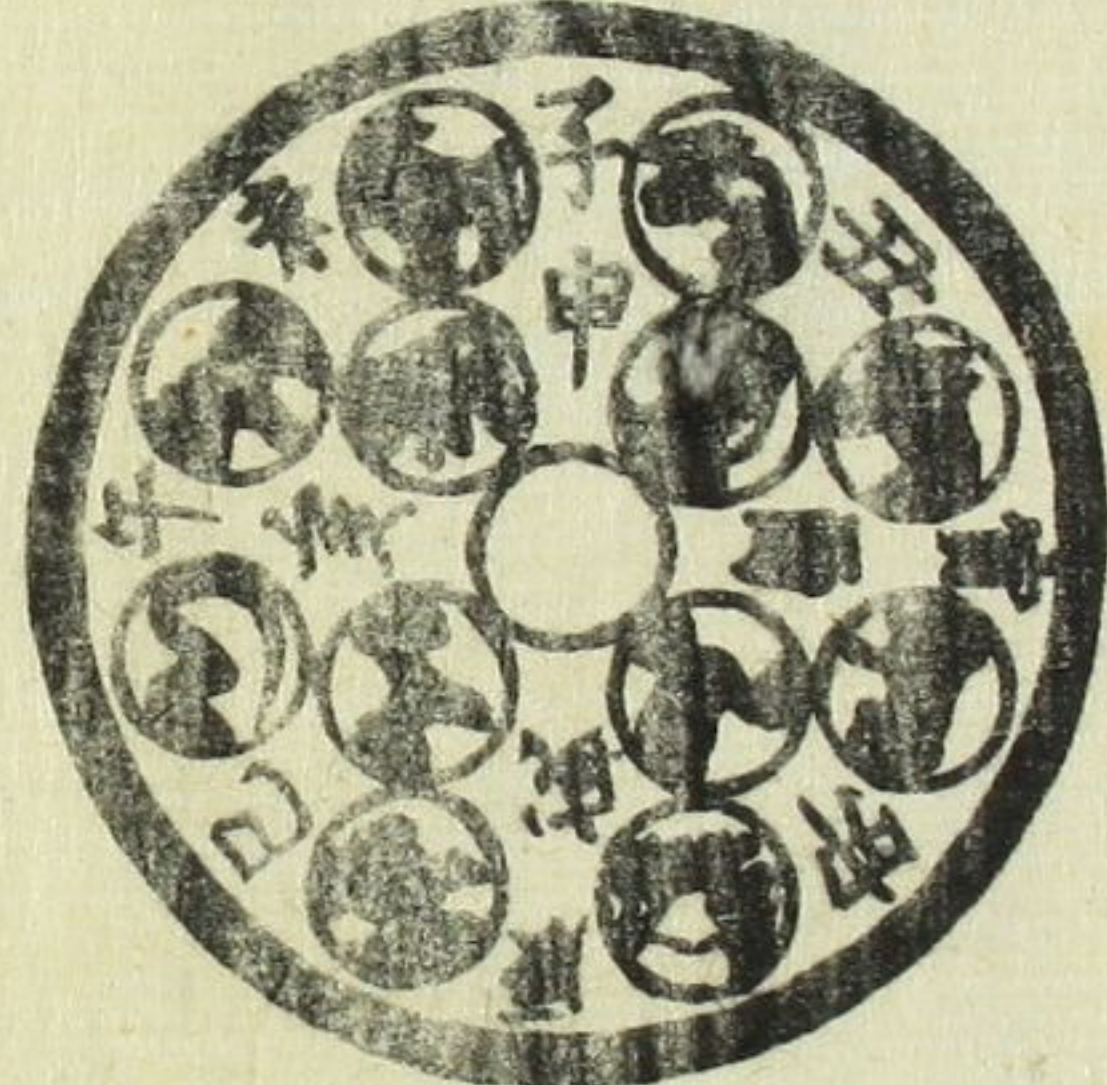
オロシヤ
俄羅斯國

銀錢ナリ



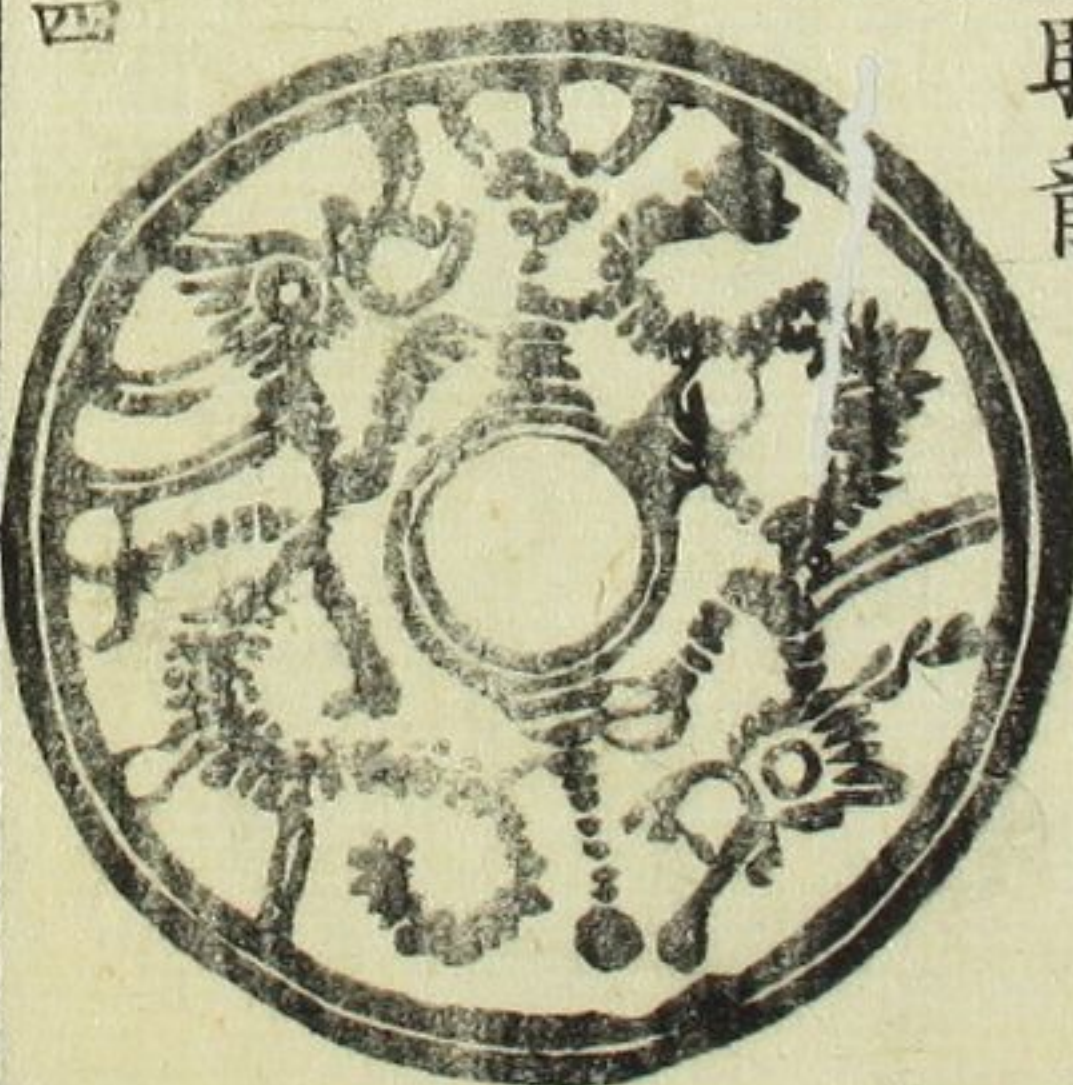
五

十二支

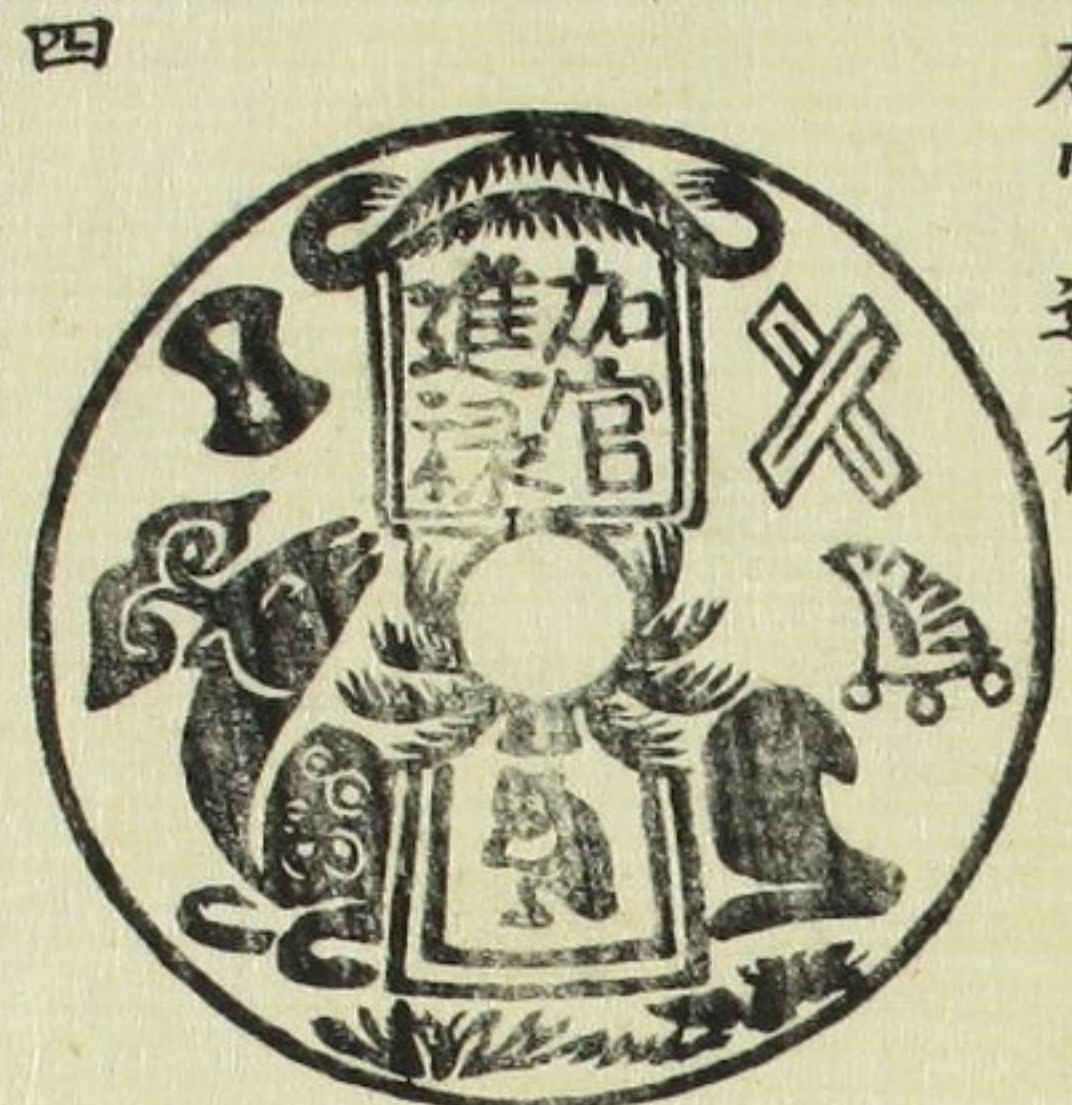


四

聯龍
空鏤



加官進祿



農鶴

日本繪錢



日本錢

此外ニ於テ開基勝寶金錢大平元寶銀錢古代ノ錢ナリマタ天正通寶文祿通寶慶長通寶元和通寶寛永通寶寶永通寶等アリ皆近世ノモノ故此ニ不載

和同開珍

元明天皇
和銅元年

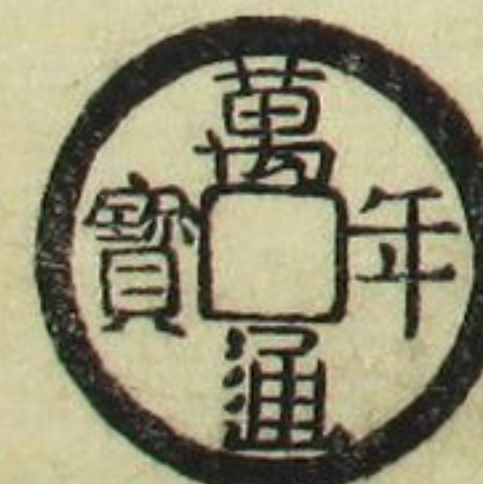
十百八年



萬年通寶

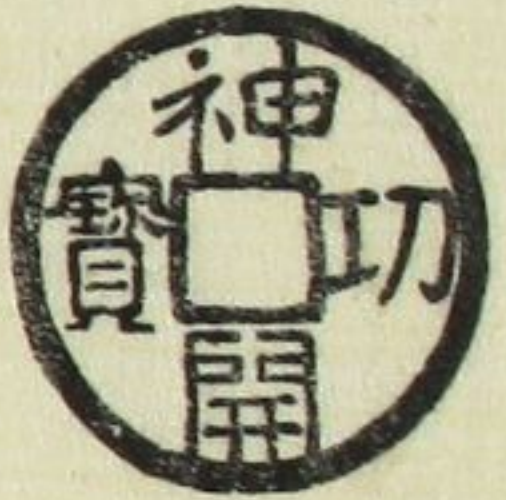
淡路廢帝
天平寶字四年

千五十六年



神功開寶

稱徳天皇
天平神護元年
千五十一年



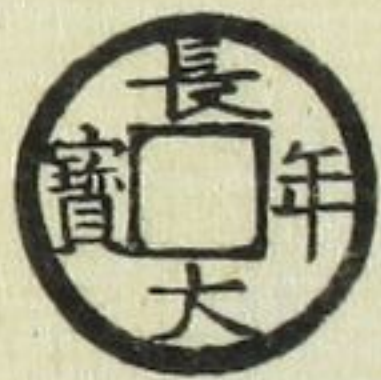
富壽神寶

嵯峨天皇
弘仁九年
九百九十八年



長年大寶

仁明天皇
嘉祥元年
九百六十八年



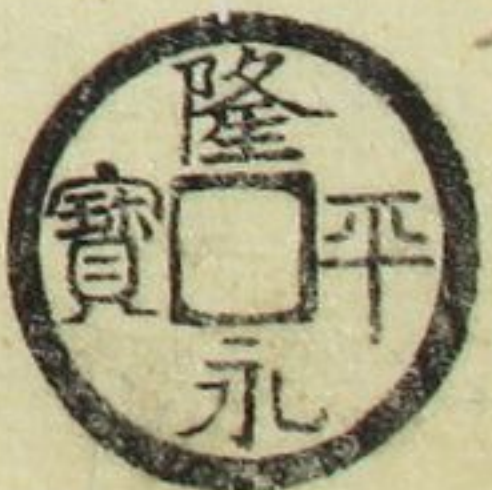
貞觀永寶

清和天皇
貞觀十二年
九百四十六年



隆平永寶

桓武天皇
延曆十五年
千二十年



承和昌寶

仁明天皇
承和二年
九百八十一年



饒益神寶

清和天皇
貞觀元年
九百五十七年



寬平大寶

宇多天皇
寬平二年
九百二十六年



嘉永六年癸丑冬十一月補刻

江都

發行

書房

日本橋南壹町目

須原屋茂兵衛

淺草茅町二丁目

須原屋伊八

同 茅町東中代地

野村新兵衛

