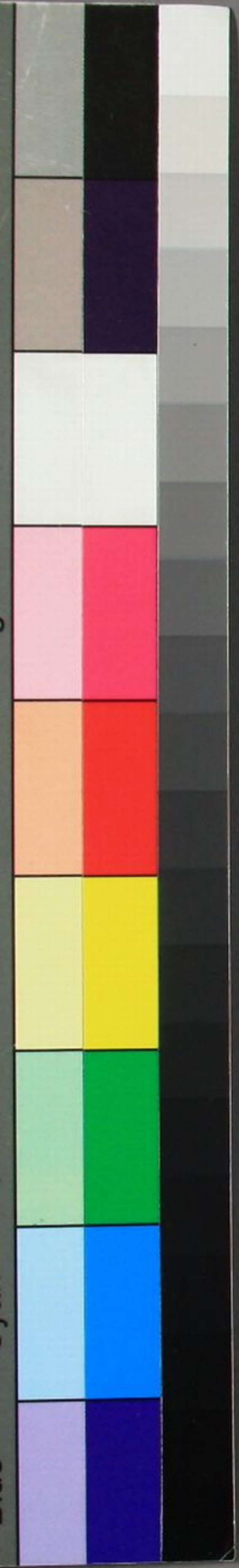


和

古今泉貨鑑

近代和錢

十六
十七





泉貨鑑卷之十六

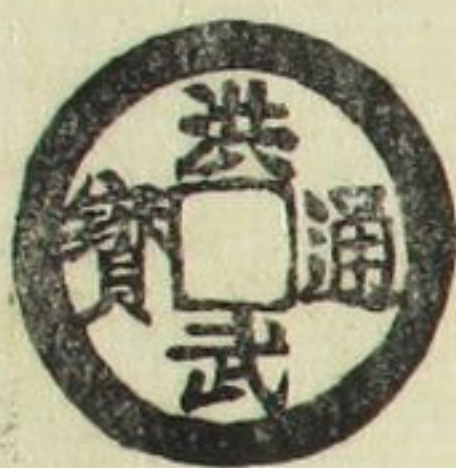
近代和錢中



築前洪武錢 按スルニ此錢徑リ七分重廿六分

銅色製作頗ルクハシ或ハ云築前ノ國ニ鑄ルト

コロト

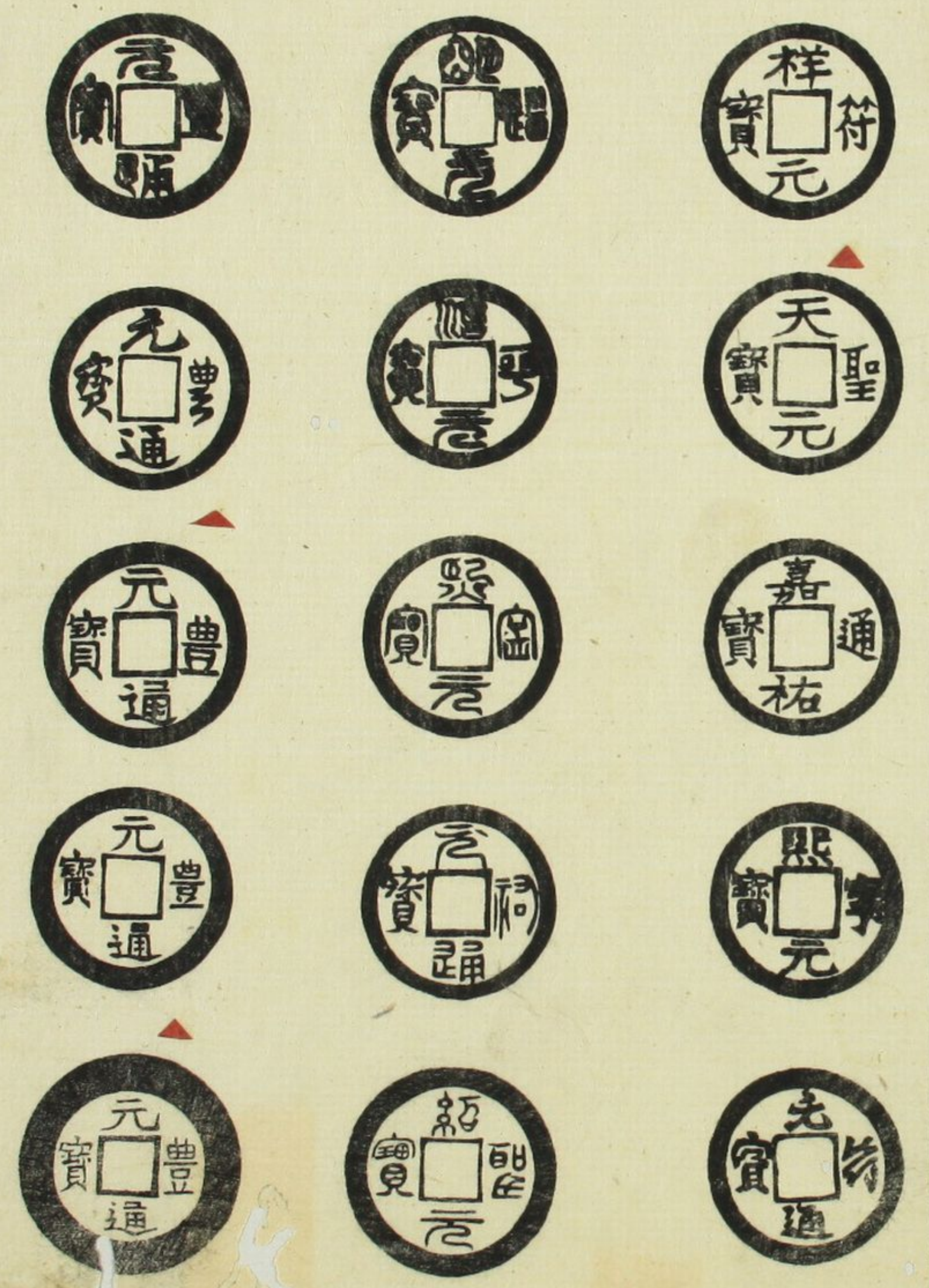


梶木洪武錢 按スルニ此錢凡徑リ八分重廿一
 錢左右銅色純白製作麤惡背文穿上加治木ノ字
 アル者アリ或ハ云大隅ノ國梶木ノ邑ニ鑄ルト
 コロト

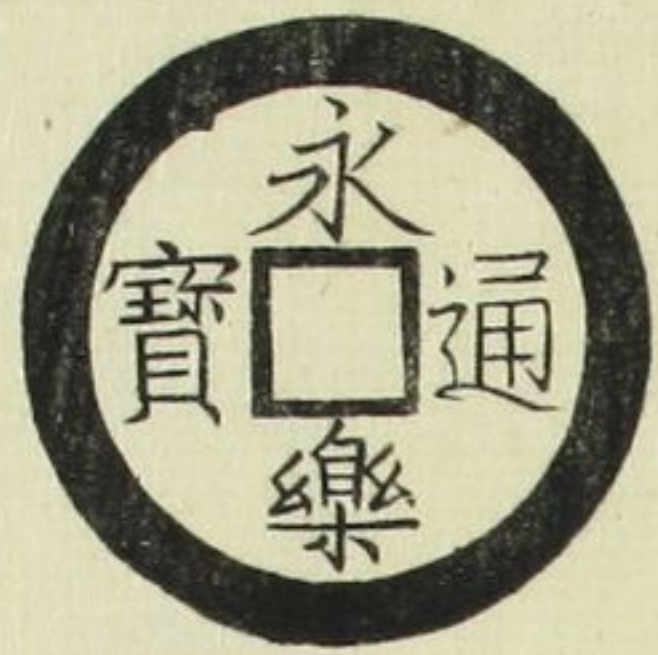


梶木大中錢 按スルニ此錢徑リ七分五厘銅色
 製作洪武錢ト相同シク稍小ナルノニ背文穿上
 治ノ字アリ其他加木ノ二字イマダコレヲ見ズ

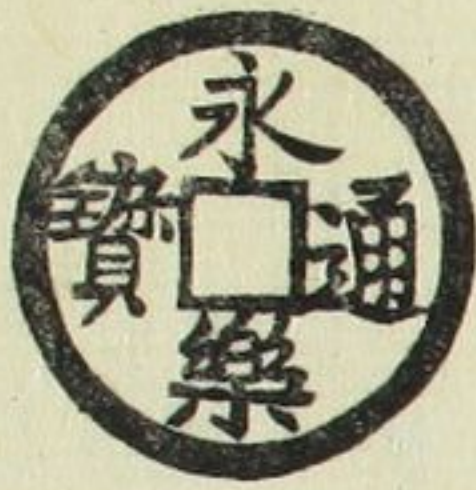
常州水戸錢 按スルニ祥符元寶以下十四品凡



徑リ八分重サ一錢左右文字製作精シカラズ或
ハ云蒲生氏常陸ノ國水戸ノ邑ニ於テ鑄ルトコ
ロ也ト然レドモ蒲生氏水戸ヲ領セル事詳ナラ
ズ其錢質最モイヤシク近歲ノナストコロニシ
テ古キモノニハアルベカラズ又一種元豐眞書
錢ニ徑リ九分重サ二錢ナル者アリ其他大形ナ
ル者ハイマダコレヲ見ズ又一種赤銅ヲ以テ面
文ヲ彫ナスモノアリ徑リ九分重サ二錢コレ種
錢ノ類ナルベシ



永樂大錢 按スルニ此錢徑リ一寸一分重サ二
錢三分文字製作座錢ニシテ樂錢ニアラズ

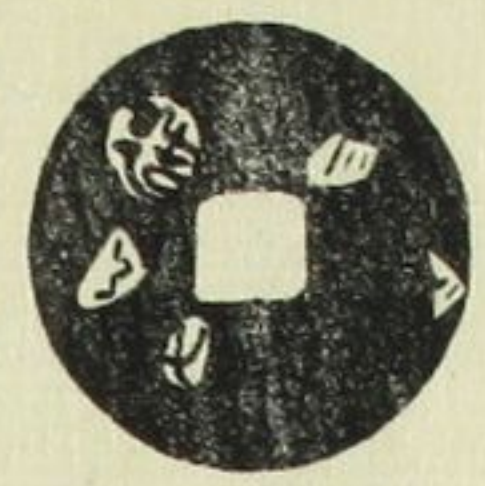


永樂不知品錢 按スルニ永樂不知品ノ類其種
類ハナハタ多シ凡徑リ八分重サ一錢左右ニシ

テ金銀銅錫ノ類數品アリ



天下和平錢 按スルニ此錢徑リ八分重サ八分
銅色黒濁製作頗ルクハシ其製造座錢ニシテ樂
錢トハ見ヘズ



極印錢 按スルニ此錢面背肉好ニ十周郭十ク

形千環ノ如シ凡徑リ八分重サ一錢左右銅色深
赤面文背文小サキ極印アリ或ハ云古ヘノ切手
錢ニシテ極印ハ時ノ奉行ノ紋所ナリト云傳フ



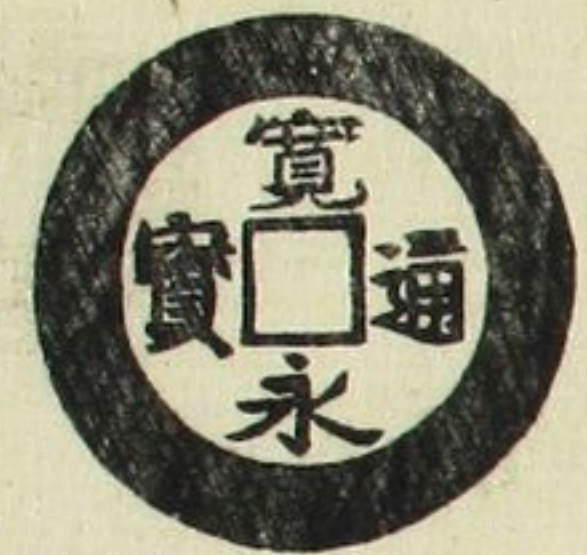
鉛錢 按スルニ鉛錢ノ類今世見ルトコロ種種
ニシテ一様ナラズ凡徑リ七八分重サ八九分又
一錢餘ノ者アリ共ニ面文分明ナラズ疑ラクハ
コレ鑿ノルイナルベシ



鳩目錢 按スルニ此錢徑リ五分重廿五分少シク大小輕重アリ環ノ如クニシテ文ナシ鉛ヲ以テコレヲナス 宇野宗明曰永祿天正ノ頃伊勢參宮ノ人銅錢一文ヲ以テ鳩目錢十二文ニカヘトリ社頭ニ於テ時錢トスルモノナリト錢彙ニ云内宮ノ長官藤波氏富トイヘルモノ々頃マテハ專ラコレヲ用ヒタリシカ其後ハ停止セリト

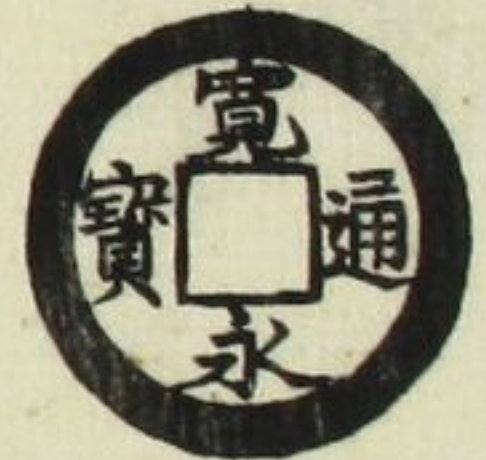


寛永大形錢 按スルニ此錢凡徑リ九分餘重廿二錢文字製作至テ精好ニシテ或ハ面文ヲ彫ナスモノアリ銅色黒赤黄ノ三種アリ皆コレ種錢手本錢ノ類ナリ

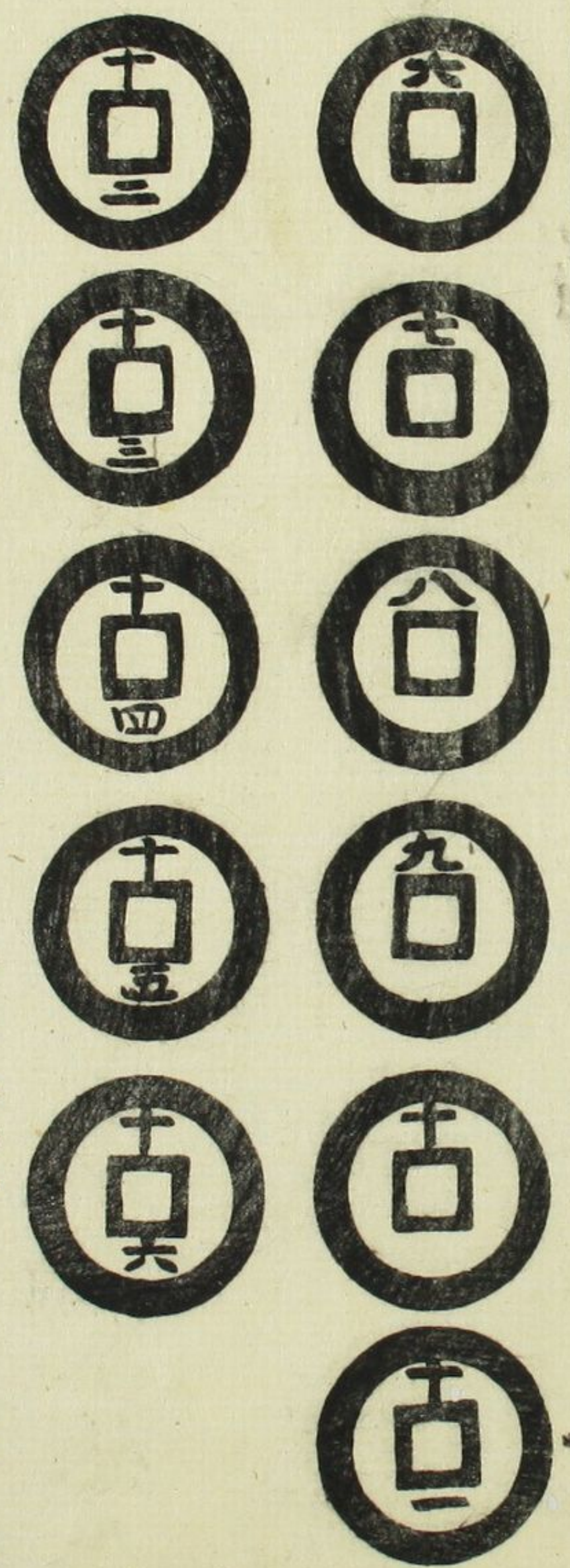
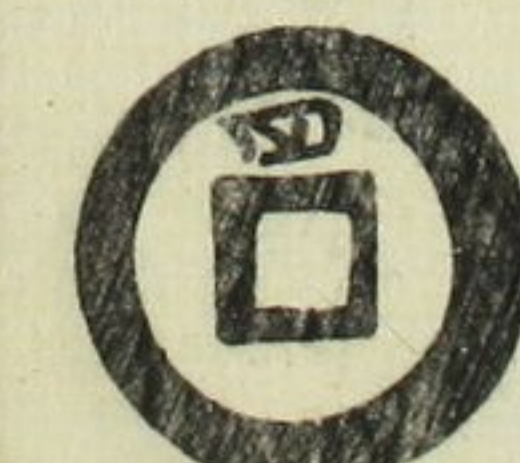


寛永濶縁錢 按スルニ此錢徑リ一寸重廿一錢

九分面文新古ノ二様アリ皆コレ手本錢蔣錢ノ類ナルベシ



寛永不知品錢 按スルニ寛永不知品ノ類甚多シ凡徑リ七八分重サ一錢左右ヲスキズ今見ルトコロ五品ヲイダス其余ハコレヲ畧ス



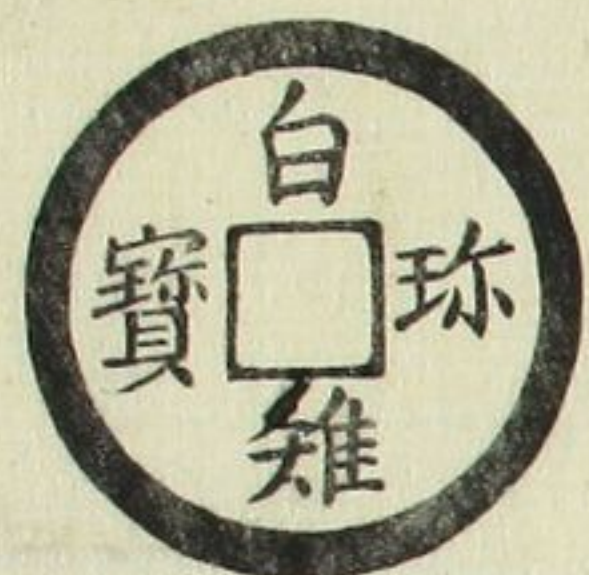
寛永番錢 按スルニ寛永背文番錢一ヨリ十六ニ至ル凡徑リ八分重サ一錢面文元祿年中鑄ルトコロノ錢ニ相類ス然レトモ皆樂錢ニシテ座錢ト見ユルモノナシ又背文月星瓜星等アルモノアリ皆樂錢ナリ



元祿太珍錢 按スルニ此錢徑リ一寸一分重サ
 三錢背文一ノ雞ノ画ヲヨビ穿ノ右ニ一父ノ二
 字アリ真鍮錢銅錢二様アリ共ニ製作精好銅色
 最美ナリ疑ラクハ元祿ノ頃ノ樂錢ナルベシ又
 一種面背相同シク徑リ八分重サ九分ナルモノ
 アリト此錢イマダ見ズ

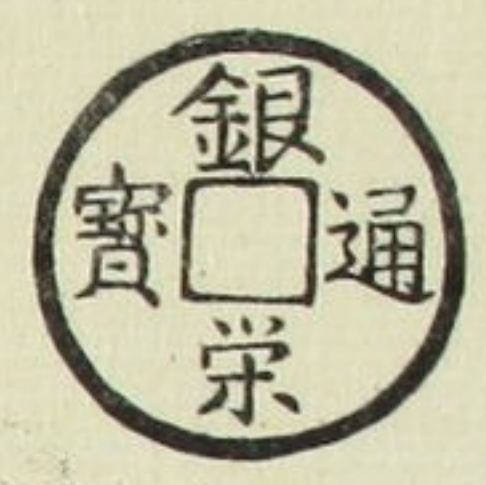


元祿德寶錢 按スルニ此錢徑リ七分八厘重サ
 一錢背文製作元祿太珍ト相同シ疑ラクハ元祿
 ノ頃ノ樂錢ナルベシ

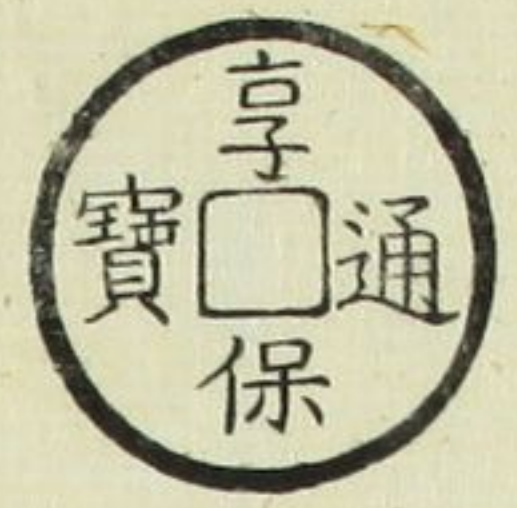


白雉珍寶錢 按スルニ此錢徑リ一寸重サ三錢

餘金錢銀錢銅錢ノ三種アリ共ニ背文穿ノ左右
ニ皇廣ノ二字アリ

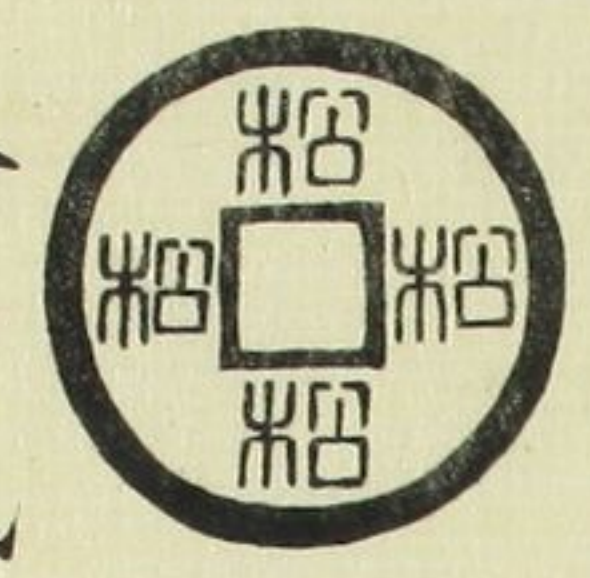


銀榮通寶錢 按スルニ此錢徑リ七分八厘重サ
八分銀錢銅錢アリ近歲ノ樂錢ナルベシ



享保通寶錢 按スルニ此錢徑リ八分五厘重サ

一錢疑ラクハ享保ノ頃ノ樂錢ナルベシ

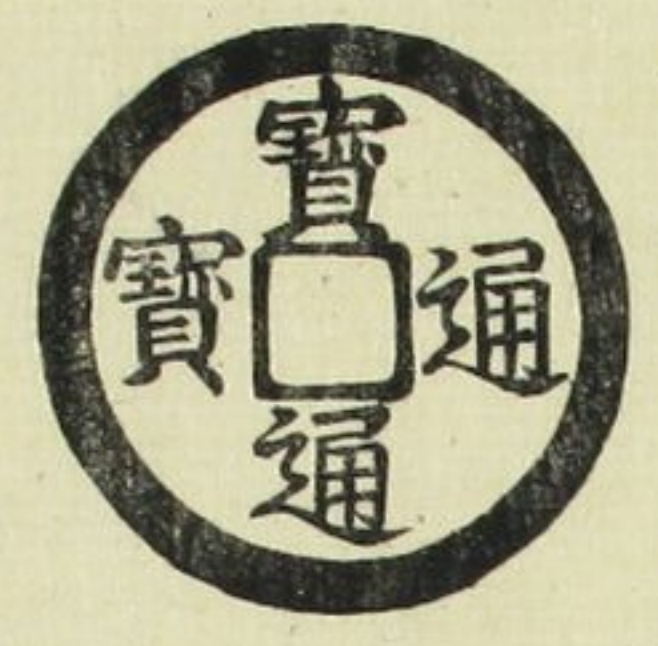


篆書松字錢 宇野宗明曰梅木村ノ行弁トイヘ
ル僧ノ云寶永大錢ノ前ニ篆書松ノ字四ツアル
錢出タリコレハ世ニ流布ナシ錢少シ厚シト予
モ此錢ヲ見タリト 按スルニ此錢今世タヘテ
コレナシ後世其名ヲ追テ偽リ造ルノ類ハ最多
シ近歲造ルモノハ九徑リ九分重サ二錢ニシテ

製作至テ宜シカラス今圖スルトコロハ則近歲ノ錢ナリ古鑄ノモノハイマタコレヲ見ス



十錢通寶錢 按スルニ此錢徑リ一寸二分重サ五錢或ハ云此錢寶永大錢ノ頃ノ手本錢ナリト然レトモ今見トコロ樂錢ノ三ニシテ座錢ト見ユルモノナシ



寶通通寶錢 按スルニ此錢徑リ一寸一分重サ三錢五分或ハ云此錢寶永大錢ノ頃ノ手本錢ナリト然レトモ今見トコロ樂錢ノ三ニシテ手本錢ノ如キモノイマダ見ズ



楊弓箸泉 按スルニ此錢徑リ八分二厘重サ一
 錢二分一面ヲ楊弓箸泉ト云一面ヲ桑折宗敷ト
 云或ハ云此錢 東山殿時代ニ造ルト然レ氏今
 見トコロ近歲ノ樂錢ノミニシテ古代ノ錢ト見
 ヲル者ナシ

按スルニ近歲ノ樂錢其種類甚多シ然レ氏銅色
 製作ノ至テ宜カラサル者ハ弄泉家コレヲ愛セ
 ス近歲ノ諸書ニ出スモノ數多アリ

- | | | |
|------------------------|------------------------------|------------------------|
| 和同男珎 | 和同閉珎 | 南國通寶 |
| 燕國通寶 | 華國通寶 | 窓國通寶 |
| 盛德通寶 | 龜井通寶 | 觀大通寶 |
| 紹聖通寶 <small>大字</small> | 光紹通寶 <small>篆書</small> | 天應通寶 <small>背三</small> |
| 永隆通寶 <small>行書</small> | 慶安通寶 <small>大錢</small> | 扇大通寶 <small>大錢</small> |
| 萬代通寶 <small>大錢</small> | 十福通寶 <small>背二 子大 子黑</small> | 白狐通寶 <small>背狐</small> |

右ノ外四ツ寶字錢ニツ寶字錢纏錢箕升錢四ツ
升^{マス}錢等アリ又大觀泰和ノ大錢ニ背文奇^キ異^イノ形
チヲ鑄ナスモノ甚多シ皆銅色製作宜シカラス
シテコレヲ愛スルモノナシ只古錢賣買ノ人ノ
見世ニナラベテ幼童ヲマ子クノカンハントナ
スノミナリ

泉貨鑑卷之十六終

泉貨鑑卷之十七

近代和錢下



和同舛鎰錢 按スルニ此錢徑リ八分重サ七分
五厘面文上下ニ和同ノ二字アリ左右ニ舛鎰ノ
形チアリ銅色深黄製作モツトモ宜シ今世甚希
ニシテコレヲ得ガタシ近世造ルトコロノ銅錢
ヲヨヒ銀錢ノ如キハ今世ナラ多シ



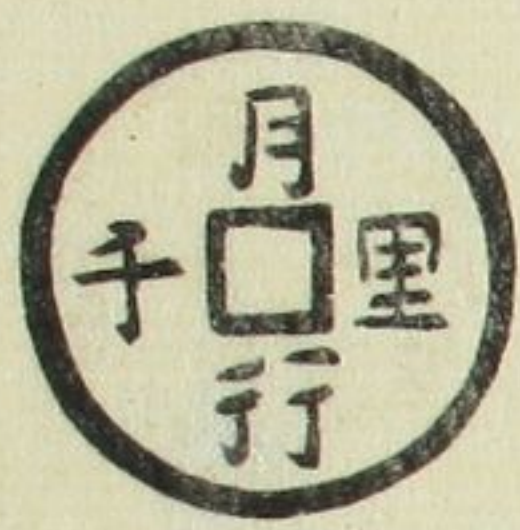
三光開珍錢 按スルニ此錢徑リ八分重サ一錢
面文穿ノ左右ニ開珍ノ二字アリ穿ノ上日月星
ノ形チヲナス穿ノ下ノ画篋笠ノ如シ銅色製作
和同舛鎰ニ相似タリ今世モツトモ得カタシ銀
錢ノ如キハ今世尚多シ



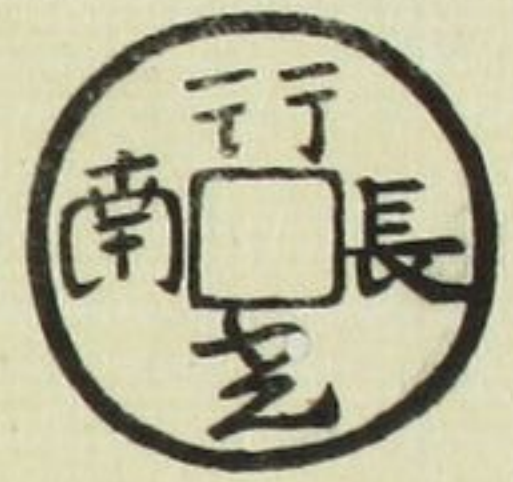
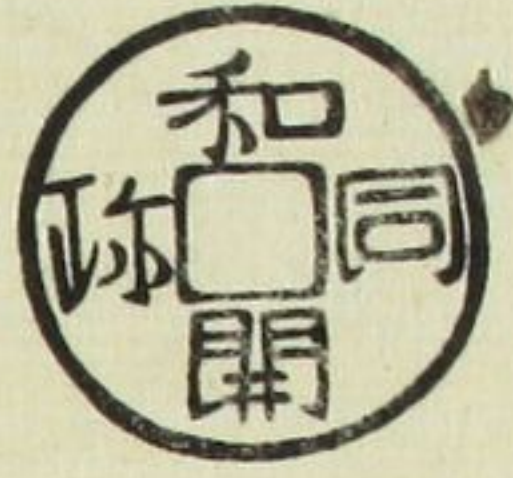
天下太平錢 按スルニ此錢徑リ七分八厘重サ
一錢穴丸クシテ面背周郭アリ又面文篆書徑リ
九分重サ二錢背文種種ノ画アル者アリ



安國大珍錢 按スルニ此錢面文篆書徑リ九分
重サ二錢

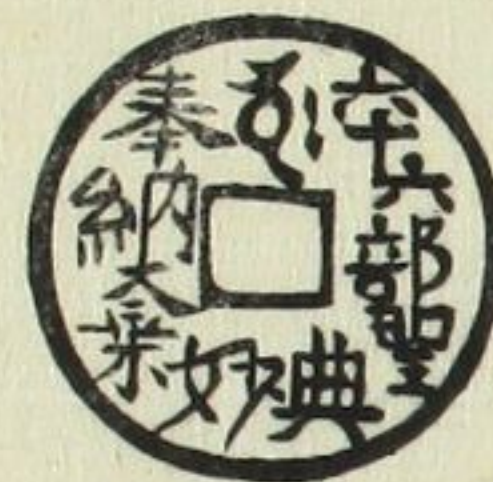


月行千里錢 按スルニ此錢徑リ八分八厘重サ一錢二分背文寶珠鳥居竹葉駒牽ノ形千アリ



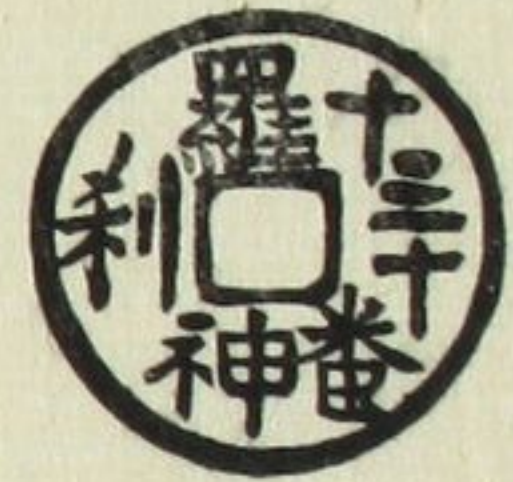
和同背文錢 續化蝶類苑曰和同開珍背二三番神十羅刹女鬼子母神ノ十二字アル者アリ又三十番神ノ四字アル者アリ又大乗妙典四字アル者アリ又行光長南ノ四字アル者アリ又山王

大師ノ四字及ヒニツノ梵字アル者アリ又迷故三界城悟故十方空本来無東西何處有南北ノ二十字アル者アリト予イマダコレヲ見ズ



聖和同錢 按スルニ此錢徑リ八分三厘重サ一錢面文對讀和同開珍ト云背文穿ノ上ニ阿彌陀ノ梵字アリ左右ニ廻リテ奉納大乗妙典六十六部聖ノ十一字アリ銅色紫赤今世モツトモ得カ

ダシ



番神和同錢

按スルニ此錢徑リ八分三厘重サ

一錢面文對讀和同珍開ト云背文穿ノ四方二三

十番神十羅刹ノ七字アリ銅色製作聖和同ト相

同シ



傳形和同錢

按スルニ此錢徑リ八分二厘重サ

一錢



和同駒引錢

按スルニ和同駒ノ類今ノ世見ト

コ口大小一樣ナラズ大ナル者ハ徑リ九分重サ

二錢銅質新古アリ製作精好アリ麤惡アリ銅色

深黄ナル者ヲ以テ上品トシ白赤ナル者ヲ以テ

下品トス又一種徑リ一寸一分重サ二錢五分十
ルモノアリ



珍開駒引錢 按スルニ此錢二様アリ一ハ徑リ
八分重サ一錢一分一ハ徑リ八分五厘重サ一錢
共ニ面文ヲ和同珍開ト云背文駒引ノ画アリ俗
コレヲ珍開駒ト云



寛永背文画錢 按スルニ寛永背文画錢ノ類今
世見トコロ甚多シ大小輕重新古一樣ナラズ大
ナル者ハ九徑リ九分重サ二錢ニ至ル今見トコ

口十二品ヲ記ス其他コレヲ畧ス



野駒錢 按スルニ此錢新古大小アリ大ナル者
ハ徑リ八分九厘重サ一錢二分



瓢箪駒錢 按スルニ此錢二様アリ一ハ徑リ八
分重サ二錢二分一ハ徑リ八分二厘重サ一錢一

分



古鑄駒引錢 按スルニ此錢徑リ八分重サ九分
製作銅色元和通寶ト相同シ疑ラクハ元和ノ頃
ノモノナルベシ



袋駒錢 按スルニ此錢徑リ八分重サ八分或ハ

兩面ナルモノアリ



砂金駒錢 按スルニ此錢徑リ八分重サ八分



鞍馬駒錢 按スルニ此錢徑リ八分重サ八分背
文ムカデノ形チヲナス



分銅駒錢 按スルニ此錢徑リ七分五厘重サ一
錢七分面文分銅ノ内或ハ千兩或ハ十兩トアリ



右駒錢 按スルニ此錢徑リ八分重サ一錢二分



左駒錢 按スルニ此錢大小面形一樣ナラズ大ナル者ハ徑リ九分重サ一錢三分ニ至ル



入駒錢 按スルニ此錢徑リ八分八厘重サ一錢
宇野宗明日入駒ハ人首馬頭俱ニ同方ニ向フ馬頭俯テ家ニ入ノ摸ナリ故ニ入駒ト稱ス



儀卸駒錢 按スルニ此錢徑リ七分五厘重サ一錢六分



儀負駒錢 按スルニ此錢徑リ八分重サ一錢二分



繫駒錢 按スルニ此錢徑リ八分重サ一錢一分



飼料駒錢 按スルニ此錢徑リ八分重廿一錢二分五厘



衣冠駒錢 按スルニ此錢徑リ八分二厘重廿一錢八分



休足駒錢 按スルニ此錢徑リ八分重廿一錢餘



彩色駒錢 按スルニ此錢徑リ八分重廿一錢



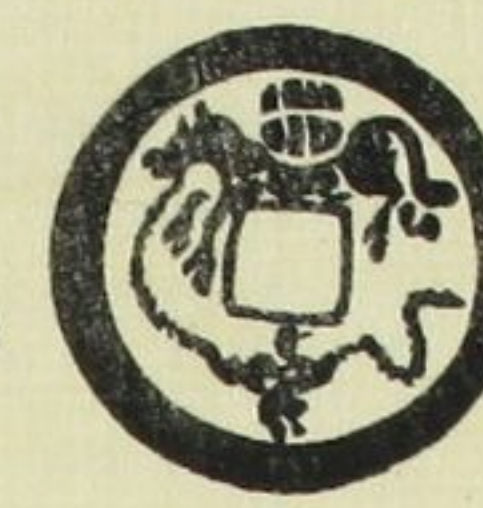
猿乘駒錢 按スルニ此錢徑リ八分重廿一錢餘



顧駒錢 按スルニ此錢徑リ八分八厘重廿一錢



翁駒錢 按スルニ此錢徑リ八分重廿二錢



手網駒錢 按スルニ此錢徑リ八分重廿一錢餘



袋負駒錢 按スルニ此錢徑リ八分重廿一錢八分



玉負駒錢 按スルニ此錢徑リ七分八厘重廿二錢七分此錢或ハ兩面ナル者アリ



猿曳駒錢 按スルニ此錢徑リ七分六厘重サ一錢五分八厘此錢或ハ兩面ナル者アリ又一種徑リ一寸三分重サ五錢ナル者アリ



永字駒錢 按スルニ此錢徑リ八分重サ一錢



福元駒錢 按スルニ此錢徑リ七分重サ八分五厘一面福元ノ二字ヲヨビ月星ノ形チアリ



馳駒錢 按スルニ此錢徑リ八分重サ一錢三分



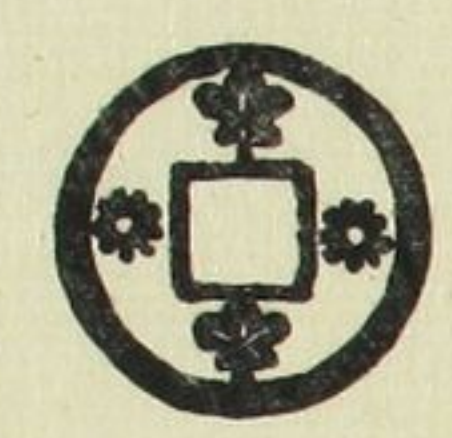
吉田牛牽錢 按スルニ此錢徑リ九分重サ一錢六分 宇野宗明曰先士吉田駒ト稱シ来レリ然レトモ富山ノ化蝶類苑ニ吉田牛牽トコレアリ



麒麟錢 按スルニ此錢徑リ八分重サ一錢三分 或ハ面文少シク異ニシテ兩面ナルモノアリ或ハ麒麟ノ形千顧ルモノアリ 此錢背文アリ 詳ラカトラス

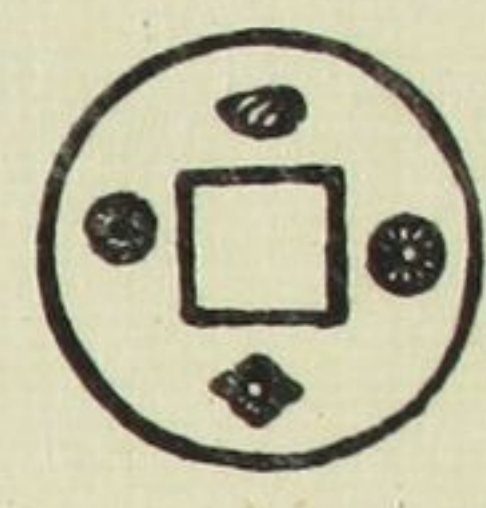


屋形錢 按スルニ此錢徑リ七分八厘重サ一錢二分又徑リ八分重サ一錢三分ノ者アリ 此錢面文少シク異ナリ



小菊錢 按スルニ此錢徑リ六分五厘重サ一錢八分 宇野宗明曰此錢ニ樣アリ菊葉五葉ノ者

ハ古鑄三葉ノ者ハ後鑄ナリ



紋盡錢 按スルニ此錢ニ様アリ古鑄ノ者ハ徑
リ八分重廿一錢後鑄ノ者ハ徑リ七分五厘重廿
一錢二分



寶珠錢 按スルニ此錢徑リ八分重廿一錢



藤丸錢 按スルニ此錢五種アリ面文藤丸ノ形
ナアリテ背文ニ九曜ノ紋アリ此錢九徑リ七分
五厘重廿一錢四分新古ノ二様アリ面文藤丸ノ
形ナシナシ穿下ニ九曜ノ紋アル者アリ面文藤
丸ノ形ナシナシ縁ニ繩目ヲヨヒ錢上ニ環アル
者アリ環ノ中穴アル者ト穴ナキモノト以上五
種ナリ皆今世最多シ



蕪錢 按スルニ此錢徑リ八分重廿二錢三分厚
サ一分



玉鼠錢 按スルニ此錢徑リ八分一厘重廿一錢
二分



兎犬錢 按スルニ此錢徑リ九分重廿三錢厚廿
一分二厘



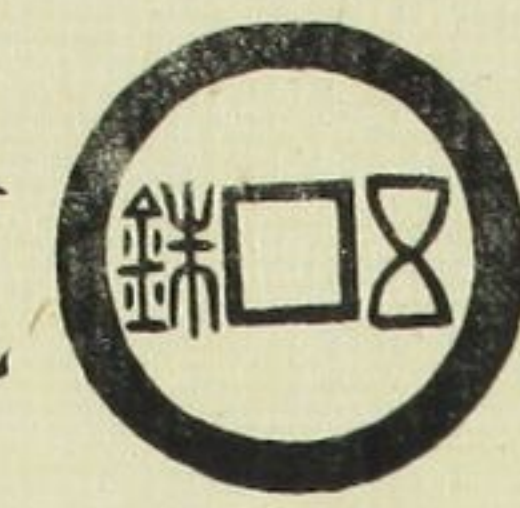
橋辨慶錢 按スルニ此錢徑リ七分八厘重廿一
錢穿ノ左右武者ノ形ナアリ又一種徑リ八分二
厘重廿三錢面文橋上ニ武者ノ形ナアリ



七寶錢 按スルニ此錢徑リ八分重サ一錢二分
面文七寶ノ形ナラス



固祿錢 按スルニ此錢徑リ七分八厘重サ一錢
一分上下ニ固祿ノ二字アリ左右ニ月星螺ノ形
ナラス



和五銖錢 按スルニ此錢徑リ八分五厘重サ一
錢二分外輪平濶ニシテ肉好三十周郭アリ



和貨泉 按スルニ此錢徑リ七分五厘重サ一錢
二分左右ニ貨泉ノ二字アツテ上下ニ画アリ



四五錢 按スルニ此錢徑リ八分重サ一錢三分
穿ノ四方ニ篆書ノ五ノ字アリ



雙魚錢 按スルニ此錢徑リ七分五厘重サ一錢
面文雙魚ノ形チアリ



月山大黒錢 按スルニ此錢徑リ八分重サ一錢
五分



久寶大黒錢 按スルニ此錢徑リ九分重サ一錢
六分五厘又面文傳形ノ者アリ共ニ今世モツト
モ得カタシ



島大黒錢 按スルニ此錢徑リ九分五厘重サ一
錢五分世俗此錢ヲ漢大黒ト云イウコ々口ハ製
作銅色頗ルクハシク漢駒ニ類スルヲ以テナリ



一俵大黒錢 按スルニ此錢徑リ七分八厘重サ
一錢四分五厘



銚大黒錢 按スルニ此錢徑リ八分重サ一錢二
分外縁ニ銚キリノ星アリ故ニタガ子大黒ト名
ヅク



傳教大黒錢 按スルニ此錢徑リ八分六厘重サ
一錢五分面文傳教大師ノ作ヲ寫シタルト云傳

フ



弘法大黒銭 按スルニ此銭徑リ八分重廿九分
面文弘法大師ノ作ヲ寫シタルト云傳フ



熊野大黒銭 按スルニ此銭徑リ七分九厘重廿
九分八厘面文熊野山大黒天ノ像ヲ寫シタルト

云傳フ



大字大黒銭 按スルニ此銭徑リ八分重廿一銭
一分五厘背文穿上大ノ字アリ此故ニ大字大黒
ト名ツク



襟付大黒銭 按スルニ此銭徑リ八分五厘重廿

二錢



濶縁大黒錢 按スルニ此錢徑リ八分九厘重サ

一錢三分



真向大黒錢 按スルニ此錢一樣ナラズ大ナル者ハ徑リ八分六厘重サ一錢四分小ナル者ハ徑

リ七分重サ六分ナル者アリ



上槌大黒錢 按スルニ此錢徑リ七分五厘重サ

二錢三分



打出大黒錢 按スルニ此錢徑リ七分八厘重サ

一錢



笠著大黒錢 按スルニ此錢徑リ八分重廿一錢
七分



顧大黒錢 按スルニ此錢徑リ八分重廿一錢三
分



横向大黒錢 按スルニ此錢徑リ九分重廿一錢
六分五厘



玉踏大黒錢 按スルニ此錢徑リ一寸重廿三錢
七分



蛭子錢 按スルニ此錢大小一樣ナラズ濶縁アリ細縁アリ大ナル者ハ凡徑リ八分重サ二錢小ナル者ハ徑リ七分重サ七分ニ至ル



釣蛭子錢 按スルニ此錢面文二様ヲヨビ厚薄ノ二種アリ凡徑リ八分重サ二錢餘薄キモノハ

重サ一錢左右ニ至ル



二福神錢 按スルニ此錢徑リ八分重サ一錢八分



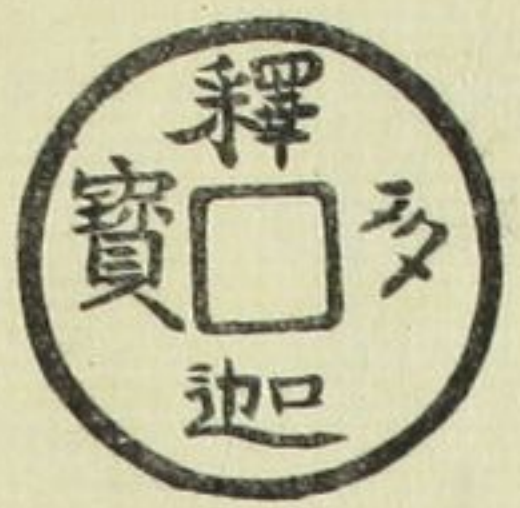
大福二神錢 按スルニ此錢徑リ一寸重サ一錢八分



梅松天神錢 按スルニ此錢徑リ九分五厘重サ二錢四分



阿比羅錢 按スルニ此錢徑リ八分重サ一錢



釋迦多寶錢 宇野宗明曰此錢今見トコロ多クハ作錢ニシテ本錢ニアラズ予未タ本錢ヲ見ズトイヘ氏普ク世ノ人知ル所ナル故ニ注スルノ三



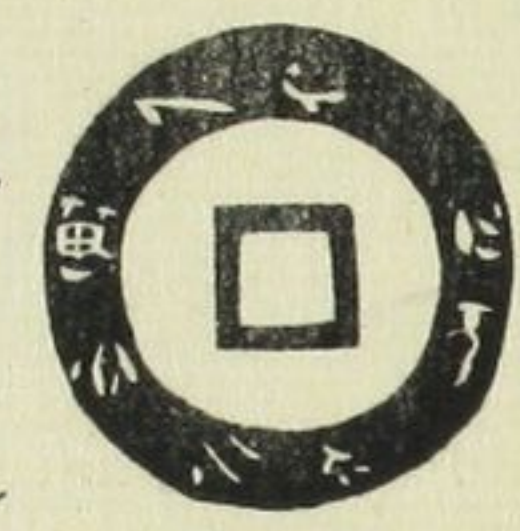
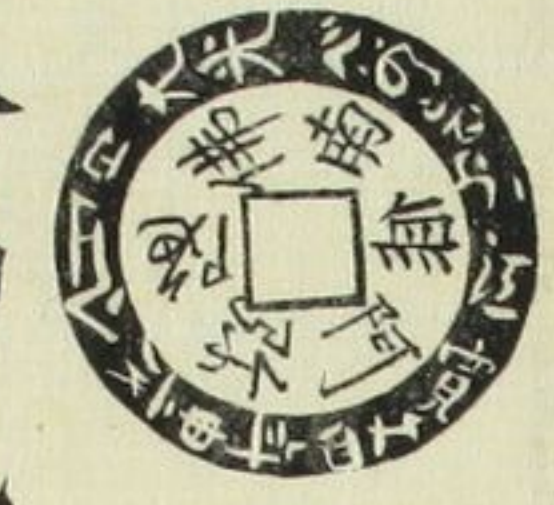
假名念佛錢 按スルニ此錢濶縁細縁二様アリ共ニ徑リ八分重サ一錢一分五厘今世甚得カタシ



連珠念佛錢 按スルニ此錢徑リ八分重サ九分
面文ノ字外輪ヲ頭ニシテ内郭ヲ下トス靈岸念
佛ト返セリ



靈岸念佛錢 按スルニ此錢徑リ八分重サ一錢
一分



大光念佛錢 按スルニ此錢徑リ八分五厘重サ
一錢一分面ノ外輪ニ白字ニテ大光心外無別法
寛文四年甲辰八月日ノ十六字アリ背ノ外輪ニ
七白字ニテ一心了念佛の真道住ノ九字アリ



光明念佛錢 按スルニ此錢徑リ八分三厘重サ

一錢面ノ外輪ニ白字ニテ光明遍照十方世界念
佛衆生攝取不捨ノ十六字アリ



遊行念佛錢 按スルニ此錢徑リ八分五厘重サ
一錢九分面文遊行上人ノ筆摸ナリト云傳フ世
俗此錢ヲ筭念佛ト稱ス



眞向念佛錢 按スルニ此錢徑リ八分重サ一錢
四分世俗此錢ヲ立念佛トモ稱ス

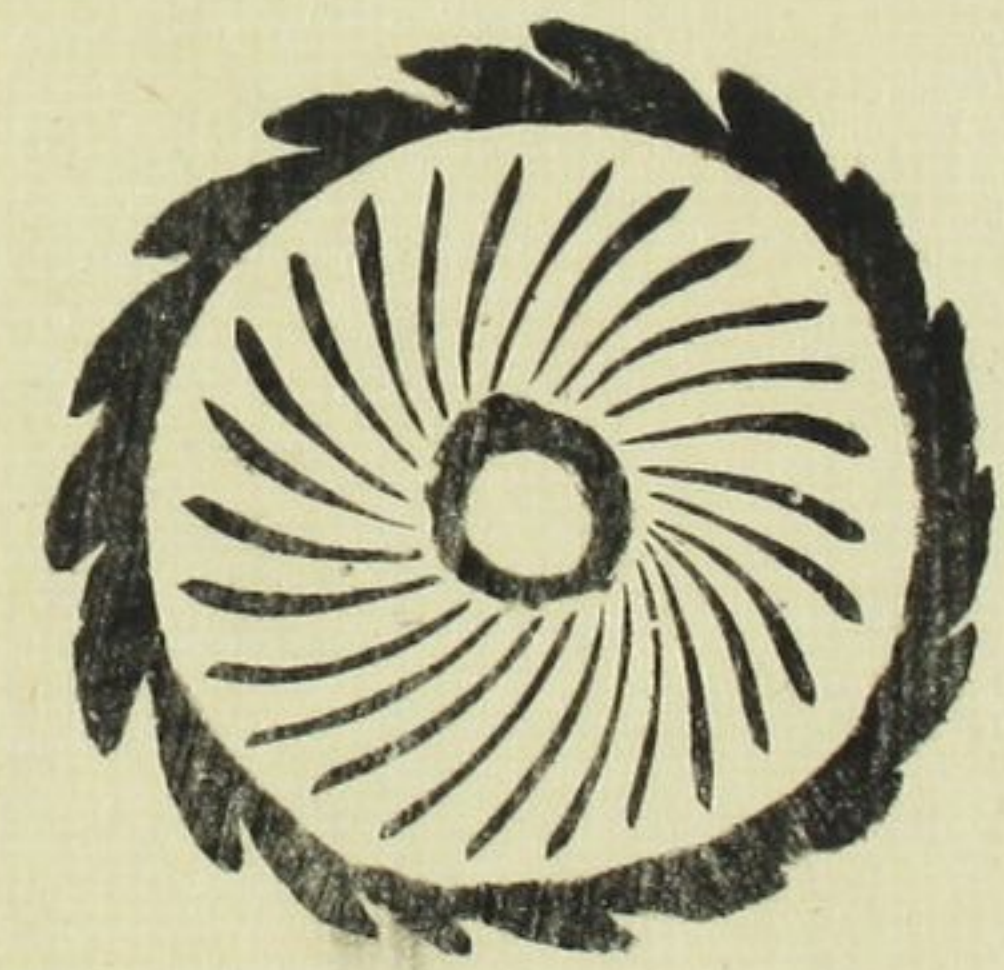


車念佛錢 按スルニ此錢大小一樣ナラズ大ナ
ル者ハ徑リ八分八厘重サ一錢二分



題目錢 按スルニ此錢大小一樣ナラズ大ナル

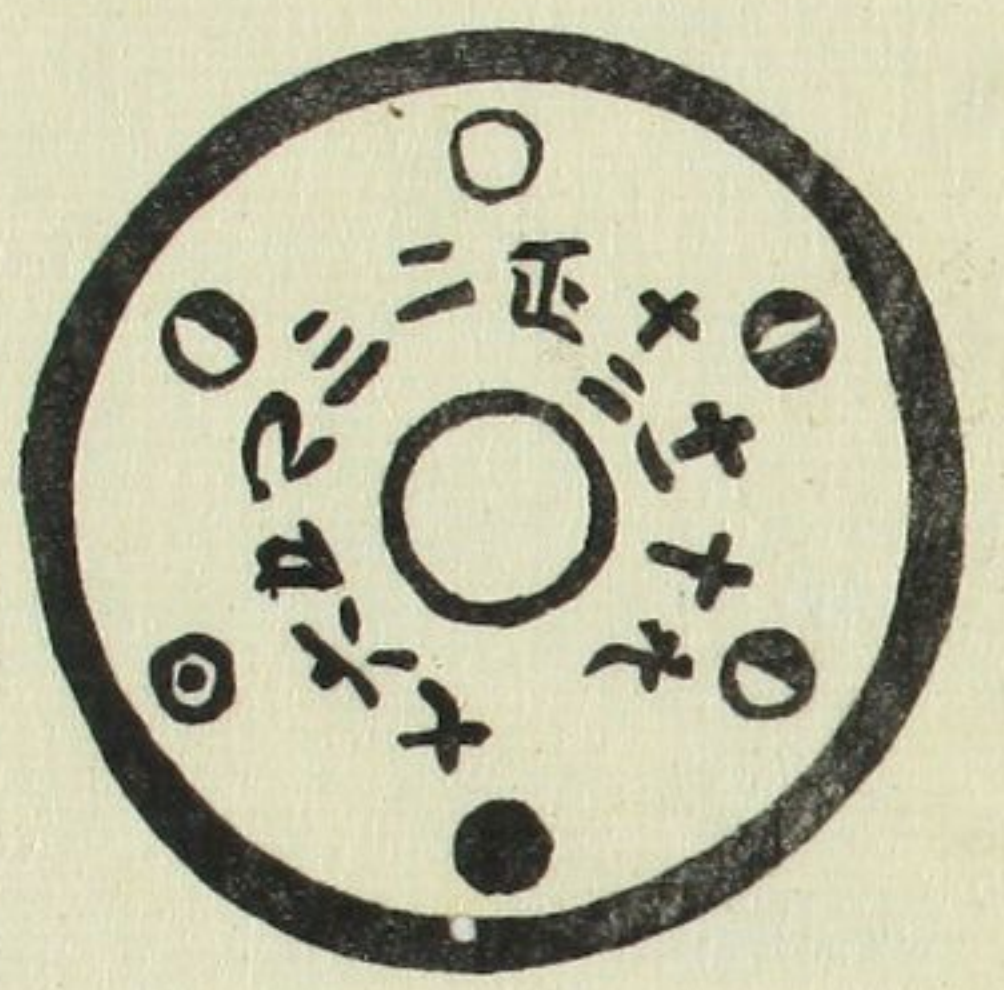
者ハ徑リ八分六厘重サ一錢二分小ナル者ハ徑
 リ七分重サ七分ニ至ル又一種外輪ニ白字ニテ
 南無三十番神并ノ七字アルモノアリ世俗コレ
 ヲ番神題目ト稱ス



農鶴大錢 按スルニ此錢徑リ一寸六分重サ拾

三錢 宇野宗明日此錢背ニ篲形アル者ハ至テ

希ナリ



星繚大錢 按スルニ此錢徑リ一寸六分重サ拾
 三錢世俗此錢ヲ指月大錢ト稱ス 宇野宗明日

此錢面文正二三四五六七八九十十一十二ノ字アツテ
 ハノ字ノ所絶スハノ字アル者ハ皆作錢ニシテ
 本錢ニアラズ



大念佛錢 按スルニ此錢徑リ一寸八分重サ二
 拾一錢 宇野宗明曰此錢二様アリ一品ハ背文

寬永通寶ノ四字アリ其文芝新錢座ニ鑄ルトコ
 ロノ錢ト相同シ故ニ世ニ天海上人ノ筆意ト云

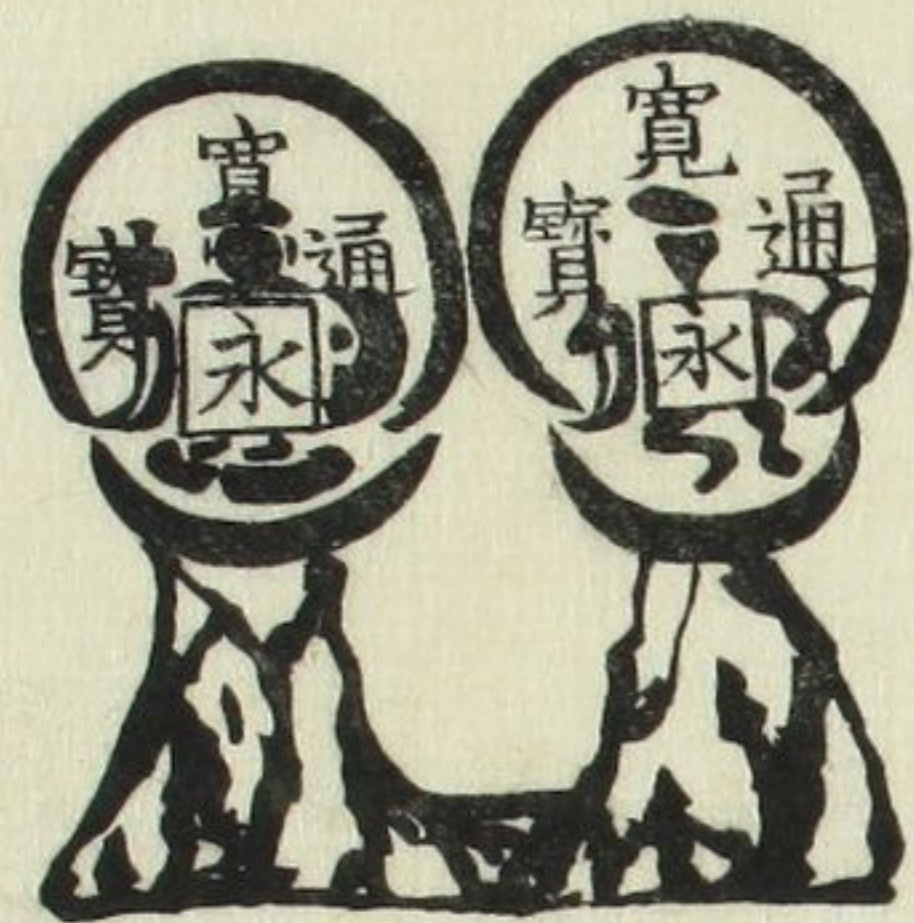


四福錢 按スルニ此錢徑リ一寸五分重サ六錢
 五分面文大黒珠袋馬等ノ形チヲナス世ノ人コ
 レヲ四福錢ト云銅色製作近歳ノモノトハ見エ

サ九ナリ



團扇蛭子錢 按スルニ此錢スカシノ團扇形ノ
中ニ真向ノ蛭子錢アリ徑リ横ニハカレバ二寸
一分立ニハカレバ一寸五分重サ九錢アリ



二神連錢 按スルニ此錢面文ハ寛永通寶ニシ
テ永ノ字ノ所左ハ蛭子右ハ大黒ノ像アリテ下
ニ岩座アリ左右相ツラナリ一躰ノ如シ 宇野

宗明曰此錢ハナレタルアリ續キタルアリ共ニ
錢座ノ祭所ノ宮錢ナリト

泉貨鑑卷之十七終

