



Handwritten text on a rectangular label pasted to the book cover. The text is written in a cursive script, likely Chinese or Japanese, and is difficult to decipher due to fading and the style of the handwriting. It appears to be arranged in several lines.





司馬温公

幼學千字文 完

中台篠田定考先生生理語仙紋世尔埋
藏仍追其遺念幼童袖中安以弘世
行之必君子博覽不備者也云云

精石今堂主人題

序



全ま十郎
一い六
五

猪又のつ
五

小山
政も五

本朝武者鑑 備後三郎

六孫王經基 平清盛

多田滿仲 薩摩守忠度

攝津守頼光 能登守教經

源頼朝 新納言知盛

八幡太郎 悪七兵衛景清

判官為義 梶原景時

八郎為朝 河源太景季

源九郎義經 那須与市

木曾義仲 和田義盛

渡邊綱 三浦大助

武藏坊弁慶 莊柄平太

佐藤忠信 北冬時政

齋藤実盛 寂明寺時頼

佐々木盛綱 相摸入道高時

四郎高綱 江馬小四郎義時

賜全助
五

長利
五

今川
世久五

仁木
よろ
明 忍

三好長基
忍

北条氏時
忍

足利尊氏 畠山満國

新田義貞 山名宗全

楠正成 大江元就

日帶力正行 武田信玄

赤松圓心 今川義元

大森彦七 上杉元信

妻鹿孫三郎 小田信長

細川勝元 豊臣秀吉

基 忍

六寸半廿二寸分

度廿一寸三寸分

目の寸法七ア板

三百六十字を二葉

の月板とくさくさ

九の目いりく天の

九とくさくさくさ

スの目白ハ目と

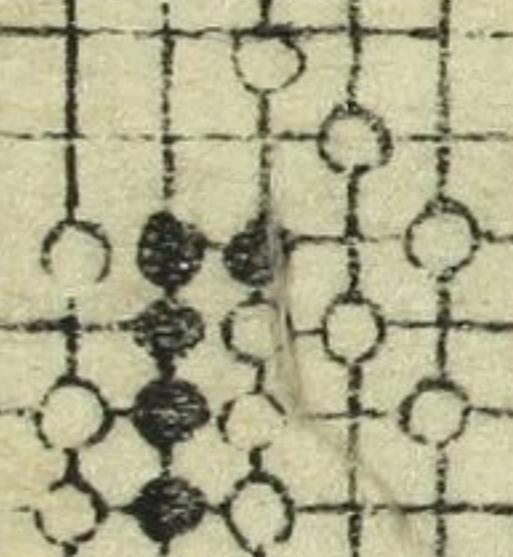
板とくさくさ

くさくさのちり



一 黒先打

二 白先打



三

白先打



四

白先打

出づり



●初玉のたし合お上る
 根お上る玉の取合お
 王とて歩とつて王
 引又歩つて王とて
 桂の玉引歩の取
 歩お桂の玉とて
 歩お桂の玉とて

●三の玉へ角お歩とて
 玉の脇へ金の玉とて
 二へ角とつて桂とて
 玉の玉へ根とつて
 玉下る香とつて

持駒 金銀桂歩 角角持駒 香銀角角

香	銀	角	角	持駒					

中將 碁駒道 座列
 碁駒道 碁駒道 碁駒道 碁駒道
 碁駒道 碁駒道 碁駒道 碁駒道



師子
 上の玉二万四
 下の玉二万四
 上の玉二万四
 下の玉二万四



飛駒
 上の玉二万四
 下の玉二万四
 上の玉二万四
 下の玉二万四

			仲人		
步兵	步兵	步兵	步兵	步兵	步兵
橫行	豎行	飛車	龍馬	龍王	師子
反車		角行		育虎	麒麟
香車	猛豹	銅將	銀將	金將	王將

			仲人		
步兵	步兵	步兵	步兵	步兵	步兵
奔王	龍王	龍馬	飛車	豎行	橫行
鳳凰	育虎		角行		反車
醉象	金將	銀將	銅將	猛豹	香車

成駒 <small>なりうま</small>	角行 <small>かくぎやう</small>	飛車 <small>ひやう</small>	猛豹 <small>まうひょう</small>	銀將 <small>ぎんしやう</small>	醉象 <small>すいじやう</small>
成駒 <small>なりうま</small>	成駒 <small>なりうま</small>	成駒 <small>なりうま</small>	成駒 <small>なりうま</small>	成駒 <small>なりうま</small>	成駒 <small>なりうま</small>
成駒 <small>なりうま</small>	成駒 <small>なりうま</small>	成駒 <small>なりうま</small>	成駒 <small>なりうま</small>	成駒 <small>なりうま</small>	成駒 <small>なりうま</small>
成駒 <small>なりうま</small>	成駒 <small>なりうま</small>	成駒 <small>なりうま</small>	成駒 <small>なりうま</small>	成駒 <small>なりうま</small>	成駒 <small>なりうま</small>
成駒 <small>なりうま</small>	成駒 <small>なりうま</small>	成駒 <small>なりうま</small>	成駒 <small>なりうま</small>	成駒 <small>なりうま</small>	成駒 <small>なりうま</small>
成駒 <small>なりうま</small>	成駒 <small>なりうま</small>	成駒 <small>なりうま</small>	成駒 <small>なりうま</small>	成駒 <small>なりうま</small>	成駒 <small>なりうま</small>
成駒 <small>なりうま</small>	成駒 <small>なりうま</small>	成駒 <small>なりうま</small>	成駒 <small>なりうま</small>	成駒 <small>なりうま</small>	成駒 <small>なりうま</small>
成駒 <small>なりうま</small>	成駒 <small>なりうま</small>	成駒 <small>なりうま</small>	成駒 <small>なりうま</small>	成駒 <small>なりうま</small>	成駒 <small>なりうま</small>
成駒 <small>なりうま</small>	成駒 <small>なりうま</small>	成駒 <small>なりうま</small>	成駒 <small>なりうま</small>	成駒 <small>なりうま</small>	成駒 <small>なりうま</small>
成駒 <small>なりうま</small>	成駒 <small>なりうま</small>	成駒 <small>なりうま</small>	成駒 <small>なりうま</small>	成駒 <small>なりうま</small>	成駒 <small>なりうま</small>

日本画家印譜

下素と形の大小異なる人

周文

可翁



雪舟



雪村雪村

書記



北傳王



景阿弥

真相



外新弥



小栗 朱丹

土岐



如雪 乱軒



狎野元信

永仙



秀信



友清
二男

永德
法眼



宗周



自滴
尚信



探幽



筆法大星士云



常流中真祖

永真
安信



休田
清信



時信



洞雲



美下



春說



奧意
活橋



氏信



揚景



山本
老戈

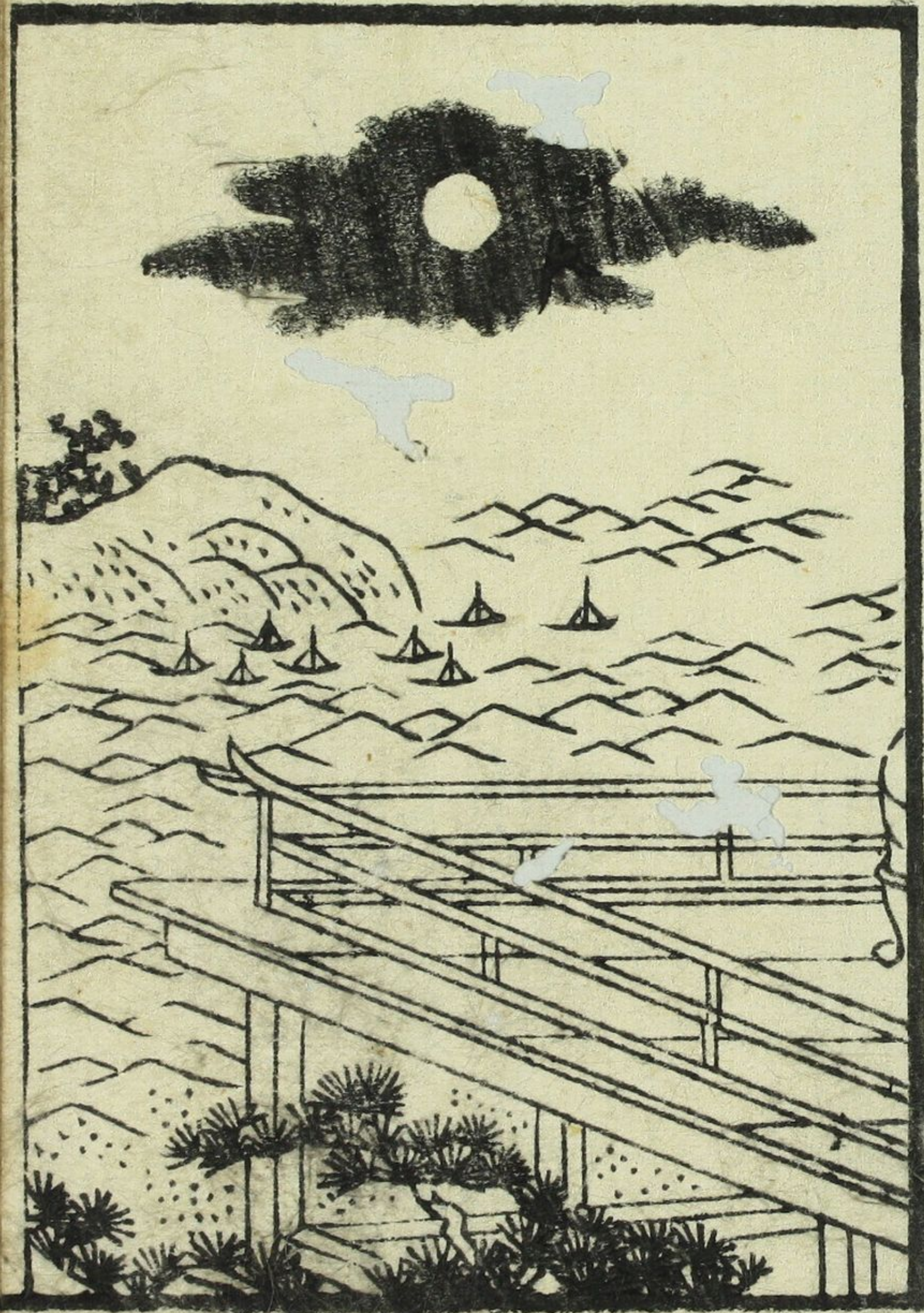


定信



周信





文 <small>ぶん</small>	八 <small>はち</small>	乾 <small>けん</small>	人 <small>にん</small>
壽 <small>じう</small>	卦 <small>け</small>	坤 <small>こん</small>	王 <small>わう</small>
忠 <small>ちゆう</small>	亢 <small>かう</small>	陰 <small>いん</small>	多 <small>た</small>
信 <small>しん</small>	亨 <small>かう</small>	陽 <small>やう</small>	獸 <small>じゆう</small>
治 <small>ち</small>	利 <small>り</small>	占 <small>せん</small>	虫 <small>ちゆう</small>
王 <small>わう</small>	夬 <small>け</small>	易 <small>えき</small>	魚 <small>ぎよ</small>

暖 <small>ぬん</small>	止 <small>し</small>	春 <small>しゆん</small>	榮 <small>えい</small>
晁 <small>しやう</small>	善 <small>ぜん</small>	夏 <small>げ</small>	木 <small>ぼく</small>
冷 <small>れい</small>	胡 <small>こ</small>	秋 <small>しゆう</small>	冷 <small>れい</small>
寒 <small>かん</small>	夕 <small>しゆう</small>	冬 <small>とう</small>	冰 <small>へい</small>
神 <small>しん</small>	時 <small>じ</small>	直 <small>ちゆう</small>	火 <small>か</small>
佛 <small>ぶつ</small>	節 <small>せつ</small>	袂 <small>かい</small>	土 <small>ど</small>



親 <small>おや</small>	僧 <small>そう</small>	士 <small>し</small>	民 <small>たみ</small>
子 <small>こ</small>	俗 <small>ぞく</small>	農 <small>のう</small>	農 <small>のう</small>
兄 <small>あに</small>	君 <small>くん</small>	工 <small>こう</small>	靜 <small>せい</small>
父 <small>ちち</small>	主 <small>しゅ</small>	為 <small>せい</small>	世 <small>せい</small>
夫 <small>おとこ</small>	父 <small>ちち</small>	聖 <small>せい</small>	世 <small>せい</small>
婦 <small>おんな</small>	母 <small>はは</small>	賢 <small>けん</small>	富 <small>とみ</small>

孫 壽 朋 友 出 私
そん じゆ とも とも だす せき

光 君 男 女 源 平
あき くん をとこ 女 げん へい

后 橋 姓 名 生 氏
ごう ばし せい ない せい せい

慈 濟 婚 姻 結 絶
じ じ こん こん けつ ぜつ

讓 取 家 下 福 榮
じやう ず け げ ぶく へい

壽 命 永 久 一 季
じゆ せい ながく ながく ひと せき

尖 札 子 紙 家 丈
せん せき こと しか け じやう

波 砧 蓮 仕 披 扇 扇
な せき せふ じ び せん せん

<p> <small>あはれ</small> 涙 <small>あはれ</small> 重 <small>あはれ</small> 筋 <small>あはれ</small> 棟 <small>あはれ</small> 欄 <small>あはれ</small> 石 </p>	<p> <small>あはれ</small> 声 <small>あはれ</small> 花 <small>あはれ</small> 蓋 <small>あはれ</small> 尔 <small>あはれ</small> 柱 <small>あはれ</small> 忍 </p>	<p> <small>あはれ</small> 安 <small>あはれ</small> 全 <small>あはれ</small> 健 <small>あはれ</small> 園 <small>あはれ</small> 竹 <small>あはれ</small> 奴 </p>	<p> <small>あはれ</small> 糸 <small>あはれ</small> 見 <small>あはれ</small> 搦 <small>あはれ</small> 嬾 <small>あはれ</small> 勇 <small>あはれ</small> 健 </p>
---	---	---	---



倍 <small>たひ</small>	菱 <small>あし</small>	源 <small>みなもと</small>	計 <small>かゝり</small>
鑑 <small>かたみ</small>	賀 <small>が</small>	季 <small>き</small>	由 <small>よし</small>
規 <small>き</small>	直 <small>ただ</small>	向 <small>むかひ</small>	備 <small>たもたひ</small>
式 <small>しき</small>	例 <small>れい</small>	業 <small>わざ</small>	微 <small>こほ</small>
首 <small>くび</small>	祝 <small>いわい</small>	改 <small>あらた</small>	醜 <small>みにく</small>
尾 <small>び</small>	儀 <small>ぎ</small>	毅 <small>い</small>	存 <small>ぞん</small>

然 <small>しか</small>	如 <small>ごと</small>	週 <small>しゅう</small>	先 <small>まへ</small>
主 <small>ぬし</small>	素 <small>す</small>	蒸 <small>むし</small>	刻 <small>く</small>
入 <small>いれ</small>	如 <small>ごと</small>	證 <small>あかし</small>	犹 <small>なほ</small>
念 <small>ねん</small>	作 <small>つく</small>	初 <small>はつ</small>	吉 <small>きち</small>
率 <small>りつ</small>	可 <small>たがひ</small>	名 <small>な</small>	将 <small>まさ</small>
度 <small>ど</small>	卦 <small>くわ</small>	序 <small>しよ</small>	又 <small>また</small>



何	誰	辨	法
公	志	理	持
只	思	久	振
今	食	泥	森
面	石	海	養
渴	帝	進	應

美 <small>ミ</small>	控 <small>コウ</small>	惆 <small>チュウ</small>	替 <small>カヘ</small>
和 <small>ワ</small>	乐 <small>ラク</small>	急 <small>キウ</small>	障 <small>サウ</small>
孝 <small>コウ</small>	至 <small>シ</small>	寔 <small>シツ</small>	妾 <small>カハ</small>
叔 <small>シュク</small>	分 <small>ブン</small>	者 <small>シャ</small>	细 <small>サイ</small>
晚 <small>ワン</small>	至 <small>シ</small>	出 <small>シュツ</small>	出 <small>シュツ</small>
素 <small>ソ</small>	極 <small>キョク</small>	終 <small>シュウ</small>	洞 <small>ドウ</small>

宜 <small>キ</small>	正 <small>テイ</small>	誅 <small>シュ</small>	射 <small>シャ</small>
融 <small>ユウ</small>	以 <small>イ</small>	老 <small>ロウ</small>	活 <small>カク</small>
息 <small>シツ</small>	至 <small>シ</small>	五 <small>ゴ</small>	相 <small>サウ</small>
矣 <small>イ</small>	誅 <small>シュ</small>	終 <small>シュウ</small>	竟 <small>ケイ</small>
文 <small>ブン</small>	寔 <small>シツ</small>	早 <small>ソウ</small>	彼 <small>ヒ</small>
其 <small>キ</small>	互 <small>ゴ</small>	速 <small>ソク</small>	花 <small>カ</small>



遠 <small>トウ</small>	及 <small>キ</small>	習 <small>トカ</small>	不 <small>フ</small>
多 <small>タ</small>	善 <small>ゼン</small>	法 <small>ホウ</small>	殘 <small>ザン</small>
清 <small>セイ</small>	也 <small>ヤ</small>	持 <small>チ</small>	政 <small>セイ</small>
光 <small>クワウ</small>	觸 <small>ジュク</small>	帶 <small>タイ</small>	役 <small>ヤク</small>
漸 <small>ゼン</small>	刻 <small>コク</small>	得 <small>トク</small>	肝 <small>カン</small>
順 <small>ジュン</small>	渡 <small>ワ</small>	折 <small>セツ</small>	要 <small>ヤウ</small>

窺 <small>クワイ</small>	必 <small>ヒツ</small>	演 <small>エン</small>	新 <small>シン</small>
乞 <small>キ</small>	痛 <small>ツウ</small>	況 <small>キョウ</small>	乃 <small>ノウ</small>
才 <small>サイ</small>	勸 <small>クワン</small>	謝 <small>シャ</small>	所 <small>ショ</small>
免 <small>クワン</small>	毒 <small>ドク</small>	辞 <small>ジ</small>	漂 <small>ヒョウ</small>
諸 <small>シュ</small>	付 <small>フ</small>	延 <small>エン</small>	令 <small>メイ</small>
用 <small>ユウ</small>	人 <small>ジン</small>	報 <small>ホウ</small>	音 <small>イン</small>



波	休	依	會
足	此	抽	以
打	背	去	應
續	經	通	歲
救	速	寸	不
源	惑	聽	希

遍 <small>ヒラカ</small>	際 <small>サカイ</small>	傍 <small>ワタリ</small>	拓 <small>ヒラカ</small>
与 <small>ユ</small>	更 <small>マシ</small>	怠 <small>ヒナシ</small>	使 <small>ツカ</small>
適 <small>ヒトシ</small>	但 <small>タダ</small>	延 <small>ノボ</small>	才 <small>サイ</small>
近 <small>チカ</small>	去 <small>キ</small>	带 <small>オビ</small>	合 <small>アヒ</small>
玉 <small>タマ</small>	失 <small>ウシ</small>	却 <small>サカ</small>	般 <small>パン</small>
素 <small>ソ</small>	滿 <small>ミツ</small>	像 <small>ゾウ</small>	芳 <small>ホウ</small>

濶 <small>ヒロク</small>	透 <small>スウ</small>	旬 <small>ジュン</small>	凋 <small>シウ</small>
程 <small>チヨウ</small>	茂 <small>モウ</small>	假 <small>カ</small>	定 <small>テイ</small>
河 <small>カ</small>	叶 <small>エフ</small>	油 <small>ユ</small>	陳 <small>チン</small>
具 <small>ク</small>	心 <small>シン</small>	郵 <small>ユ</small>	此 <small>チ</small>
秀 <small>シュウ</small>	於 <small>オ</small>	心 <small>シン</small>	後 <small>ゴ</small>
端 <small>タン</small>	紀 <small>キ</small>	辱 <small>ジュク</small>	件 <small>ケン</small>

忍川 <small>しのがわ</small>	吹毛 <small>ふきげ</small>	吹毛 <small>ふきげ</small>	開 <small>ひらく</small>
深 <small>ふか</small>	病 <small>やまひ</small>	毛 <small>げ</small>	箭 <small>やぶ</small>
塔 <small>た</small>	欲 <small>ほつ</small>	求 <small>もと</small>	中 <small>なかつ</small>
音 <small>ね</small>	武 <small>ぶ</small>	換 <small>か</small>	屋 <small>や</small>
合 <small>あ</small>	語 <small>ご</small>	集 <small>あ</small>	瓦 <small>ゐ</small>
吹 <small>ふ</small>	録 <small>ろく</small>	削 <small>け</small>	友 <small>とも</small>





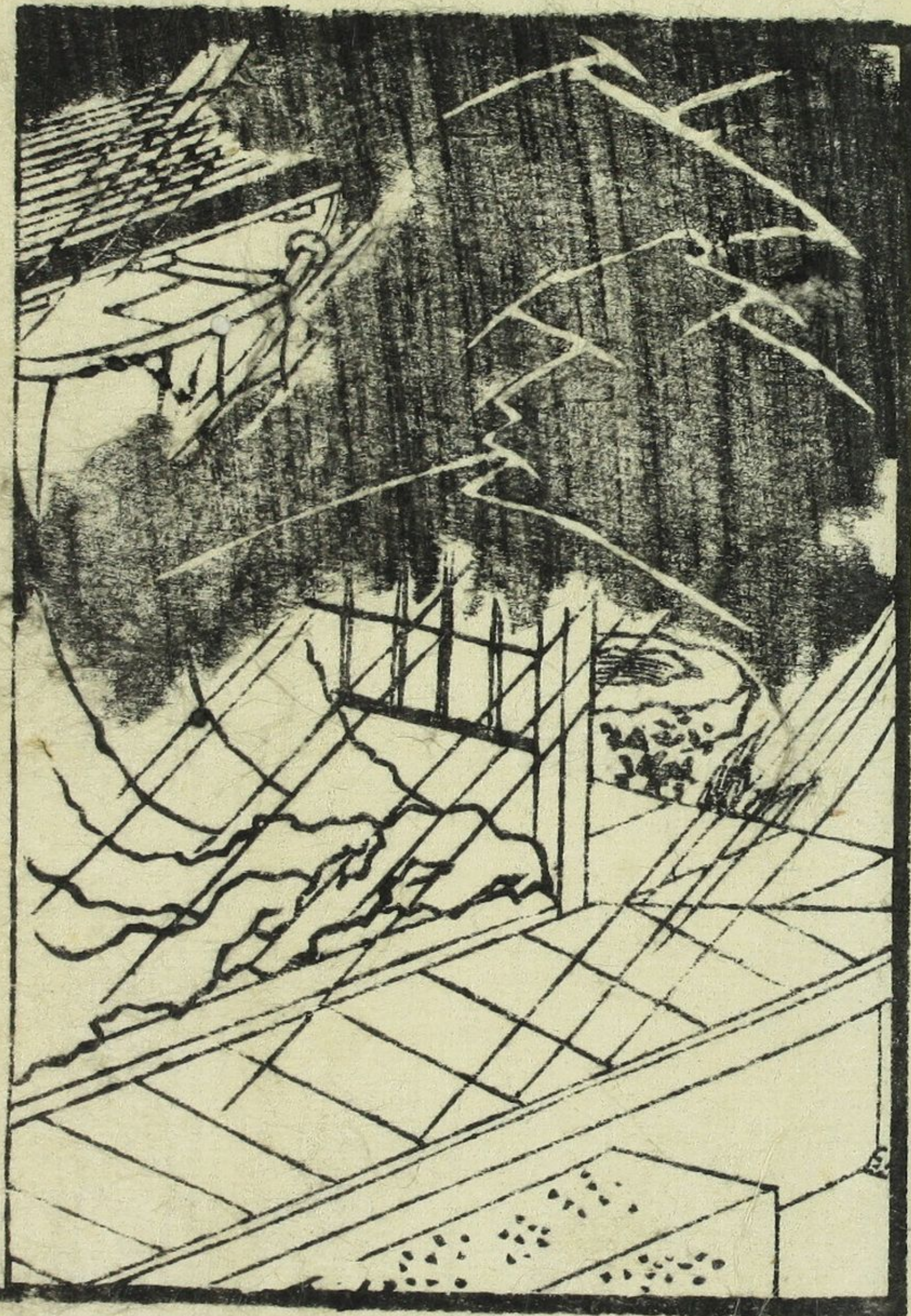
持 <small>し</small>	約 <small>やく</small>	恒 <small>つね</small>	強 <small>つよ</small>
家 <small>か</small>	謀 <small>まう</small>	遠 <small>とほ</small>	誠 <small>まこと</small>
近 <small>ちか</small>	急 <small>いそ</small>	至 <small>いた</small>	勞 <small>らう</small>
後 <small>のち</small>	近 <small>ちか</small>	看 <small>み</small>	志 <small>し</small>
位 <small>ゐ</small>	歸 <small>かへ</small>	未 <small>ま</small>	拂 <small>はら</small>
勢 <small>せい</small>	府 <small>ふ</small>	立 <small>た</small>	然 <small>しか</small>

光	愛	記	卷
練	盡	源	室
移	佳	在	雲
据	曉	宿	鄉
浦	以	醉	令
冲	惡	醒	屋

絃	猪	企	德
宮	落	業	信
祕	次	守	清
苑	黃	倦	勞
榜	頌	楸	飛
堂	名	穀	同

猪 <small>いのしし</small>	沈 <small>こころ</small>	勝 <small>かち</small>	渚 <small>しづ</small>
麻 <small>あし</small>	束 <small>たば</small>	裏 <small>うら</small>	津 <small>つ</small>
菊 <small>きく</small>	百 <small>ひゃく</small>	穿 <small>うら</small>	崎 <small>さき</small>
菘 <small>あざみ</small>	針 <small>はり</small>	疔 <small>しよ</small>	江 <small>え</small>
燒 <small>やき</small>	蘭 <small>らん</small>	旋 <small>まわ</small>	溪 <small>たに</small>
狛 <small>あま</small>	園 <small>えん</small>	伏 <small>ふし</small>	津 <small>つ</small>





庭 <small>にわ</small>	場 <small>ば</small>	井 <small>い</small>	家 <small>か</small>
遊 <small>あそび</small>	坑 <small>くわ</small>	室 <small>むろ</small>	犬 <small>いぬ</small>
碑 <small>いし</small>	下 <small>した</small>	温 <small>ぬる</small>	橋 <small>はし</small>
水 <small>みづ</small>	系 <small>けい</small>	湯 <small>ゆ</small>	橋 <small>はし</small>
産 <small>うぶ</small>	旁 <small>わらわ</small>	山 <small>やま</small>	庭 <small>にわ</small>
由 <small>よし</small>	夜 <small>よ</small>	道 <small>みち</small>	持 <small>もち</small>

才 <small>さい</small>	増 <small>ぞう</small>	銀 <small>ぎん</small>	桑 <small>さう</small>
略 <small>りやく</small>	減 <small>げん</small>	濟 <small>せい</small>	塙 <small>はう</small>
剋 <small>こく</small>	借 <small>か</small>	綱 <small>こう</small>	煮 <small>し</small>
每 <small>まい</small>	貸 <small>か</small>	鉄 <small>てつ</small>	燒 <small>しょう</small>
笈 <small>こく</small>	売 <small>うり</small>	賣 <small>ばい</small>	蒸 <small>じょう</small>
概 <small>がい</small>	込 <small>こみ</small>	貫 <small>くわん</small>	蒸 <small>じょう</small>

米 <small>まい</small>	石 <small>せき</small>	谷 <small>こく</small>	神 <small>しん</small>
麦 <small>まい</small>	石 <small>せき</small>	峯 <small>ほう</small>	烟 <small>えん</small>
版 <small>ばん</small>	田 <small>でん</small>	岸 <small>がん</small>	村 <small>むら</small>
汁 <small>じゅう</small>	加 <small>か</small>	灘 <small>なん</small>	野 <small>の</small>
石 <small>せき</small>	耕 <small>こう</small>	池 <small>ち</small>	林 <small>りん</small>
餅 <small>もち</small>	餅 <small>もち</small>	岩 <small>がん</small>	多 <small>た</small>



支 <small>あし</small>	縁 <small>まじり</small>	封 <small>ふう</small>	駿 <small>しゅん</small>
配 <small>はい</small>	忍 <small>しのぶ</small>	卞 <small>ぺん</small>	運 <small>うん</small>
眞 <small>まこと</small>	悉 <small>しつ</small>	判 <small>はん</small>	繪 <small>えい</small>
斗 <small>と</small>	放 <small>はな</small>	歃 <small>あつ</small>	溜 <small>るい</small>
去 <small>さ</small>	係 <small>けい</small>	交 <small>かう</small>	既 <small>き</small>
出 <small>で</small>	免 <small>めん</small>	孝 <small>かう</small>	懐 <small>わい</small>

吾 魚 金 漢 穿 鑿

押 強 助 福 勝 負

第 禁 孔 耕 教 玉

師 述 發 印 志 福

明 德 友 同 兆 是

我 太 素 恒 和 漢

符 款 光 樓 吟 詠

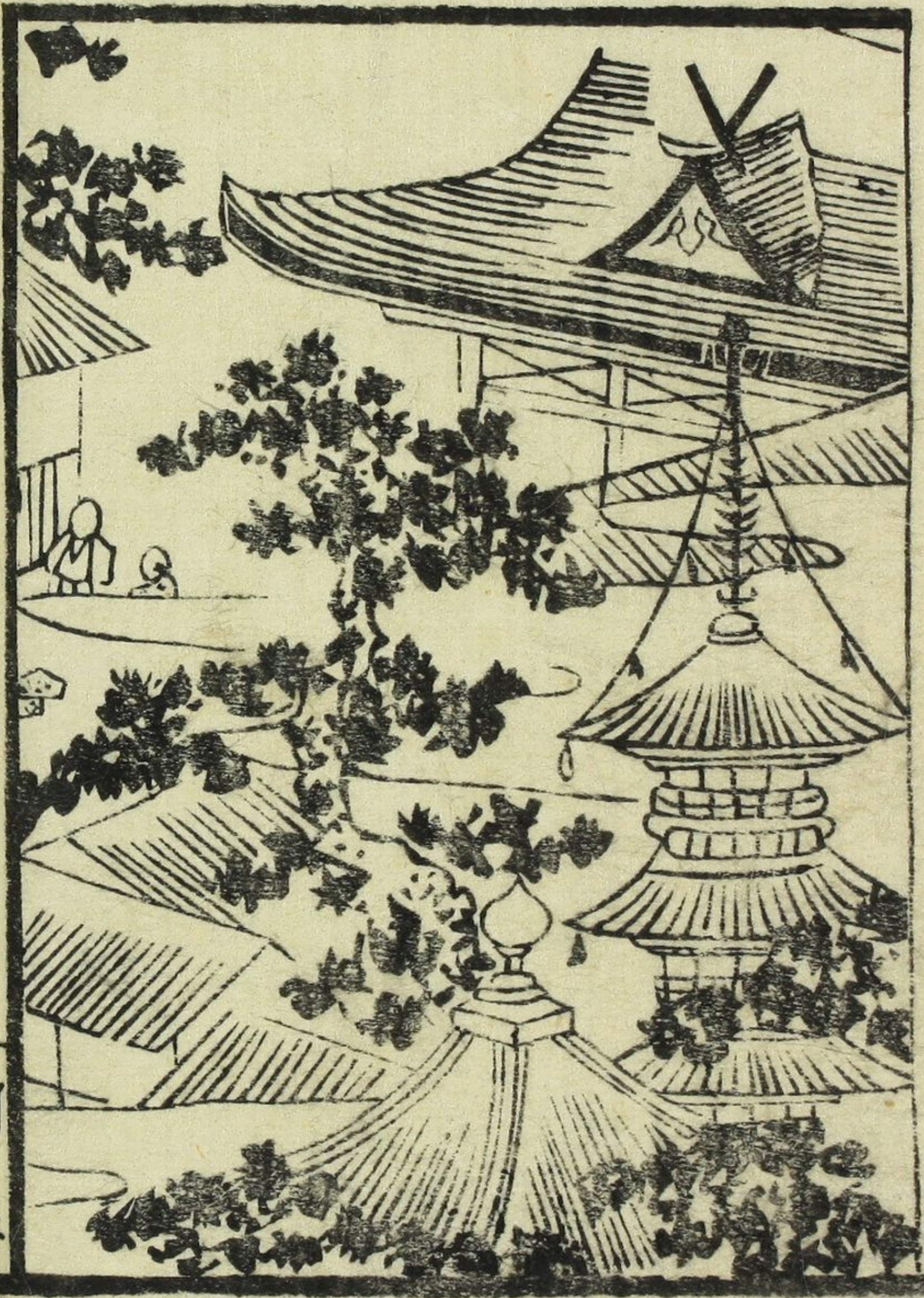
病 操 連 高 書 画

花 <small>はな</small>	良 <small>りやう</small>	聖 <small>せい</small>	墨 <small>すみ</small>
実 <small>み</small>	力 <small>ちから</small>	去 <small>きよ</small>	硯 <small>いん</small>
魚 <small>うい</small>	愧 <small>くわい</small>	直 <small>ちゆう</small>	写 <small>しゃ</small>
備 <small>び</small>	古 <small>こ</small>	修 <small>しゆ</small>	字 <small>じ</small>
積 <small>せき</small>	當 <small>たう</small>	寬 <small>かん</small>	学 <small>がく</small>
功 <small>こう</small>	新 <small>しん</small>	収 <small>しゆ</small>	洞 <small>どう</small>



文 <small>キ</small>	厚 <small>ウ</small>	内 <small>ウ</small>	表 <small>ヒ</small>
社 <small>カ</small>	為 <small>キ</small>	外 <small>ゲ</small>	裏 <small>ウ</small>
量 <small>リ</small>	相 <small>サ</small>	立 <small>タ</small>	前 <small>マ</small>
塔 <small>ト</small>	暗 <small>カ</small>	岳 <small>タ</small>	後 <small>コ</small>
寺 <small>ジ</small>	清 <small>セイ</small>	涉 <small>セツ</small>	左 <small>サ</small>
院 <small>エン</small>	濁 <small>ダク</small>	涉 <small>セツ</small>	右 <small>ウ</small>

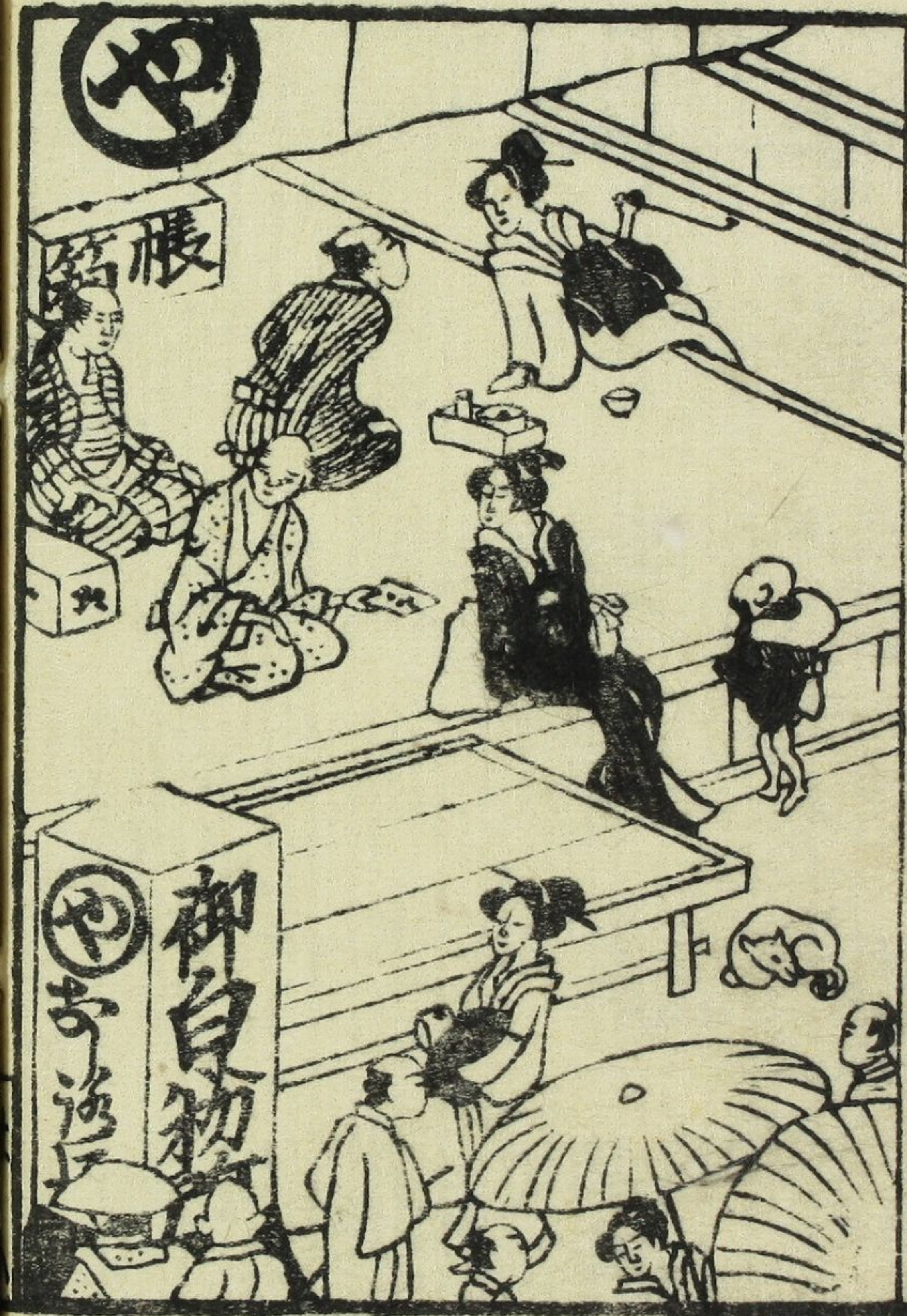
熱 <small>ネツ</small>	勸 <small>ケン</small>	報 <small>ホウ</small>	殺 <small>シツ</small>
正 <small>セイ</small>	考 <small>コウ</small>	妻 <small>ツイ</small>	妙 <small>ミョウ</small>
接 <small>ケツ</small>	類 <small>レイ</small>	舌 <small>ゼツ</small>	信 <small>シン</small>
扱 <small>セツ</small>	吟 <small>イン</small>	刺 <small>シツ</small>	席 <small>セツ</small>
勿 <small>フツ</small>	推 <small>ツイ</small>	退 <small>ツイ</small>	誤 <small>ゴ</small>
滑 <small>クワ</small>	量 <small>リヤウ</small>	度 <small>ド</small>	評 <small>ヒョウ</small>

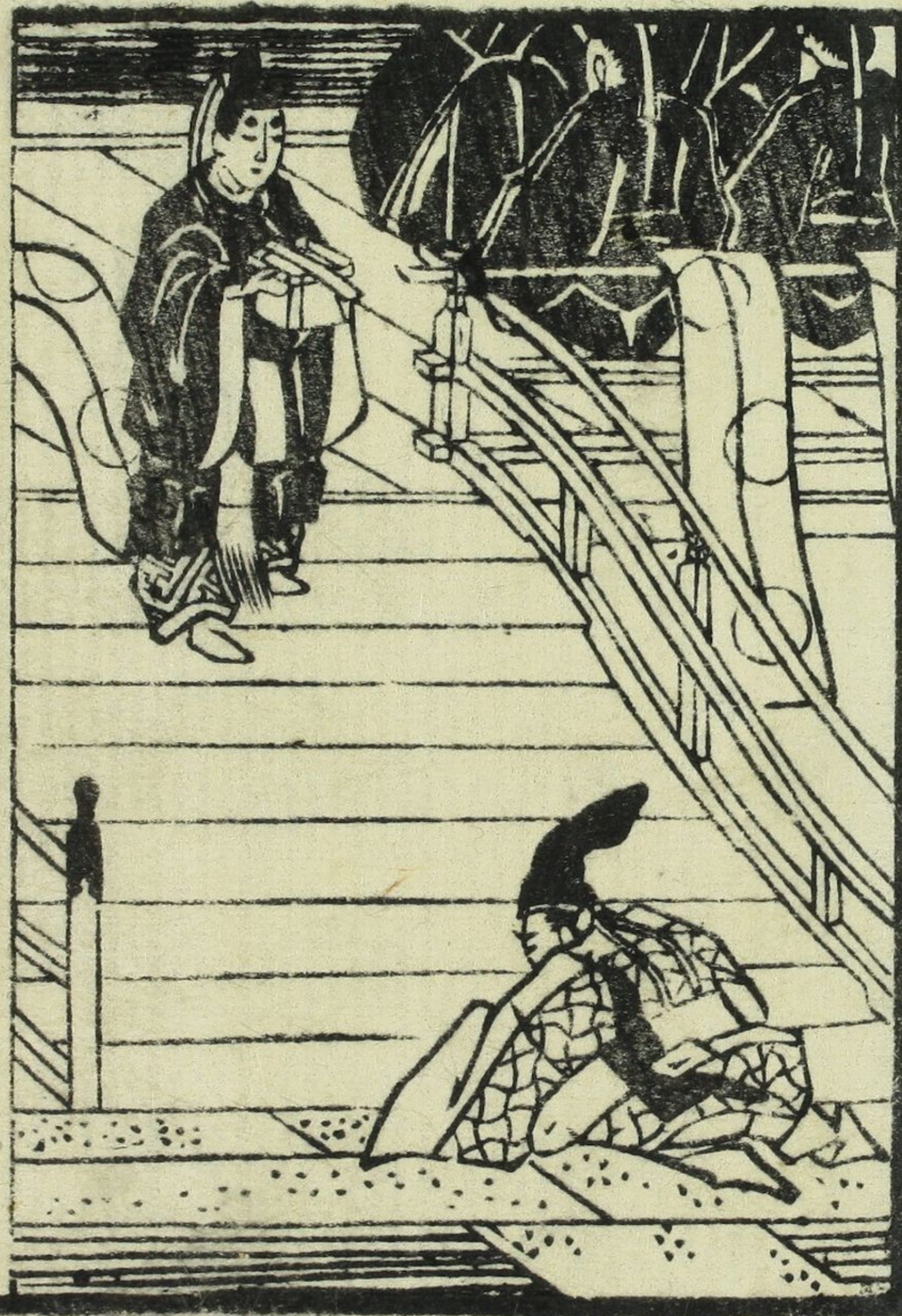


尚 <small>とまら</small>	料 <small>わらう</small>	切 <small>せつ</small>	種 <small>しゆ</small>
守 <small>まもる</small>	紙 <small>し</small>	角 <small>かく</small>	者 <small>しや</small>
何 <small>なに</small>	若 <small>わ</small>	第 <small>だい</small>	弘 <small>こう</small>
方 <small>かた</small>	園 <small>えん</small>	丸 <small>まる</small>	豪 <small>ごう</small>
体 <small>たい</small>	集 <small>しゆ</small>	石 <small>いし</small>	更 <small>さら</small>
行 <small>ぎやう</small>	津 <small>しん</small>	鏡 <small>きやう</small>	声 <small>せい</small>

好 <small>こう</small>	衣 <small>い</small>	窓 <small>まど</small>	坊 <small>ぼう</small>
味 <small>あじ</small>	裳 <small>しやう</small>	也 <small>や</small>	周 <small>しゆ</small>
渡 <small>わた</small>	皆 <small>みな</small>	危 <small>あや</small>	曉 <small>きやう</small>
限 <small>かぎ</small>	各 <small>おのづか</small>	汁 <small>じゆ</small>	覆 <small>おほ</small>
歷 <small>れき</small>	賞 <small>しょう</small>	炙 <small>あぶ</small>	能 <small>よ</small>
無 <small>む</small>	甄 <small>けん</small>	蕭 <small>しやう</small>	遠 <small>えん</small>

重 <small>しげ</small>	應 <small>おん</small>	言 <small>こと</small>	切 <small>きり</small>
僕 <small>ぼく</small>	熟 <small>じく</small>	言 <small>こと</small>	通 <small>とほ</small>
共 <small>とも</small>	殊 <small>こと</small>	建 <small>たて</small>	接 <small>つぎ</small>
伏 <small>ふし</small>	每 <small>ま</small>	拵 <small>しらべ</small>	縁 <small>ゆかり</small>
致 <small>いたす</small>	自 <small>みづか</small>	丁 <small>てい</small>	態 <small>たい</small>
勢 <small>せい</small>	毫 <small>あひ</small>	亭 <small>てい</small>	吟 <small>いん</small>





既 <small>い</small>	且 <small>かつ</small>	糶 <small>め</small>	劬 <small>いた</small>
受 <small>う</small>	傳 <small>つた</small>	著 <small>ま</small>	武 <small>ぶ</small>
丈 <small>さ</small>	以 <small>も</small>	勅 <small>しつ</small>	志 <small>し</small>
髮 <small>かみ</small>	載 <small>の</small>	情 <small>せ</small>	則 <small>すな</small>
眉 <small>まゆ</small>	勅 <small>しつ</small>	嗜 <small>し</small>	誓 <small>ちか</small>
荒 <small>あ</small>	宜 <small>よろ</small>	叔 <small>し</small>	止 <small>と</small>



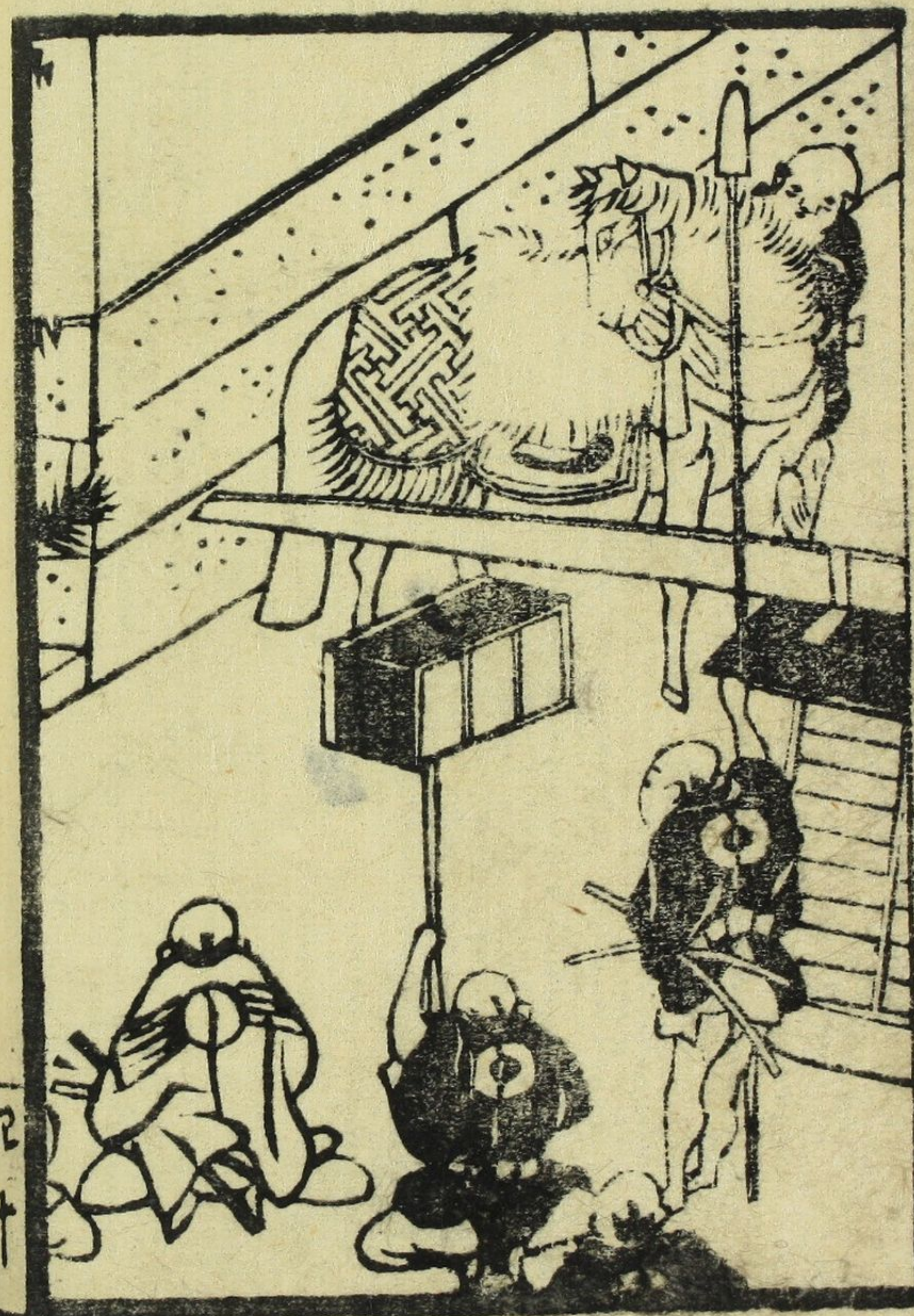
舌 <small>せつ</small>	拔 <small>はく</small>	擗 <small>ひ</small>	額 <small>がく</small>
脣 <small>しん</small>	頰 <small>げ</small>	鼻 <small>び</small>	異 <small>お</small>
掌 <small>てう</small>	口 <small>く</small>	流 <small>りゅう</small>	眵 <small>し</small>
鹹 <small>かん</small>	吸 <small>しゅう</small>	淚 <small>るい</small>	眼 <small>がん</small>
咽 <small>えん</small>	破 <small>は</small>	擗 <small>ひ</small>	睫 <small>せつ</small>
吞 <small>とん</small>	苦 <small>く</small>	鬚 <small>しゆ</small>	耳 <small>みみ</small>



椎 <small>しほ</small>	督 <small>とく</small>	腕 <small>うで</small>	甘 <small>あま</small>
肩 <small>かた</small>	系 <small>けい</small>	乳 <small>ちち</small>	辛 <small>から</small>
背 <small>せ</small>	枕 <small>まくら</small>	育 <small>う</small>	墨 <small>すみ</small>
肢 <small>あし</small>	侍 <small>さむらい</small>	幼 <small>こ</small>	解 <small>と</small>
乳 <small>ちち</small>	伸 <small>のび</small>	掌 <small>てのひら</small>	骨 <small>ほね</small>
搔 <small>か</small>	膝 <small>ひざ</small>	指 <small>ゆび</small>	肉 <small>にく</small>

性	隱	盈	廣
還	那	妻	容
道	姑	妾	多
語	終	化	少
牛	細	浚	大
子	細	沈	小

上	赤	柔	淋
下	白	染	垢
長	芸	皮	恭
短	王	魚	解
縱	子	育	康
橫	盈	黃	時



駕 輿 功 車 檣 筏

海 河 洞 澗 松 井

梅 搖 藤 風 龜 龍

帝 備 國 洲 燕 於

楮 殿 末 代 誓 昌

押 目 出 友 公 怪

鞞 言 款 以 詩 也

千 字 文 畢

男女名氏字通
武文茂平卯

朱纹八彌才去波浦福登

马芳
源氏
檀久角吉菊

老幼嘉金
助平
皆成元

廣高龜美
利理
後太傳

長健
重六
治二
柳園
躬忠

澹林
为
人
只
虎
音
然

在伊
永
好
孝
正
乙
中
野

英
老
庄
小
庄
周
千
三
山

市
依
悟
蟻
志
政
松
慈
依

戸 <small>とへん</small>	人 <small>ひとへん</small>	方 <small>かたへん</small>	彫 <small>ほうへん</small>	耳 <small>みみへん</small>	耳 <small>みみへん</small>	牙 <small>きばへん</small>
戸 <small>とへん</small>	人 <small>ひとへん</small>	方 <small>かたへん</small>	彫 <small>ほうへん</small>	耳 <small>みみへん</small>	耳 <small>みみへん</small>	牙 <small>きばへん</small>
巾 <small>やまへん</small>	巾 <small>えん</small>	豆 <small>まめへん</small>	心 <small>こころへん</small>	田 <small>でん</small>	弓 <small>ゆみへん</small>	舌 <small>したへん</small>
巾 <small>やまへん</small>	巾 <small>えん</small>	豆 <small>まめへん</small>	心 <small>こころへん</small>	田 <small>でん</small>	弓 <small>ゆみへん</small>	舌 <small>したへん</small>
厂 <small>たへん</small>	昌 <small>ちやうへん</small>	火 <small>ひへん</small>	雷 <small>らいへん</small>	身 <small>みへん</small>	象 <small>しやうへん</small>	果 <small>くわいへん</small>
厂 <small>たへん</small>	昌 <small>ちやうへん</small>	火 <small>ひへん</small>	雷 <small>らいへん</small>	身 <small>みへん</small>	象 <small>しやうへん</small>	果 <small>くわいへん</small>
内 <small>ないへん</small>	肉 <small>にくへん</small>	水 <small>すいへん</small>	弓 <small>ゆみへん</small>	束 <small>しゆへん</small>	鼎 <small>ていへん</small>	山 <small>さんへん</small>
内 <small>ないへん</small>	肉 <small>にくへん</small>	水 <small>すいへん</small>	弓 <small>ゆみへん</small>	束 <small>しゆへん</small>	鼎 <small>ていへん</small>	山 <small>さんへん</small>

目 <small>めへん</small>	艸 <small>しやくへん</small>	心 <small>こころへん</small>	女 <small>にょへん</small>	革 <small>くわくへん</small>	木 <small>きへん</small>	番 <small>ばんへん</small>
目 <small>めへん</small>	艸 <small>しやくへん</small>	心 <small>こころへん</small>	女 <small>にょへん</small>	革 <small>くわくへん</small>	木 <small>きへん</small>	番 <small>ばんへん</small>
角 <small>かくへん</small>	土 <small>つちへん</small>	示 <small>しへん</small>	金 <small>きんへん</small>	虫 <small>ちゆうへん</small>	米 <small>まいへん</small>	字 <small>じへん</small>
角 <small>かくへん</small>	土 <small>つちへん</small>	示 <small>しへん</small>	金 <small>きんへん</small>	虫 <small>ちゆうへん</small>	米 <small>まいへん</small>	字 <small>じへん</small>
口 <small>くちへん</small>	才 <small>さいへん</small>	貝 <small>かいへん</small>	石 <small>せきへん</small>	貝 <small>かいへん</small>	魚 <small>いさなへん</small>	足 <small>あしへん</small>
口 <small>くちへん</small>	才 <small>さいへん</small>	貝 <small>かいへん</small>	石 <small>せきへん</small>	貝 <small>かいへん</small>	魚 <small>いさなへん</small>	足 <small>あしへん</small>
厶 <small>かへん</small>	足 <small>あしへん</small>	月 <small>つきへん</small>	糸 <small>いとへん</small>	頁 <small>けつへん</small>	身 <small>みへん</small>	未 <small>みへん</small>
厶 <small>かへん</small>	足 <small>あしへん</small>	月 <small>つきへん</small>	糸 <small>いとへん</small>	頁 <small>けつへん</small>	身 <small>みへん</small>	未 <small>みへん</small>

四十四

おのゝかゝり

天地人の三才ハ

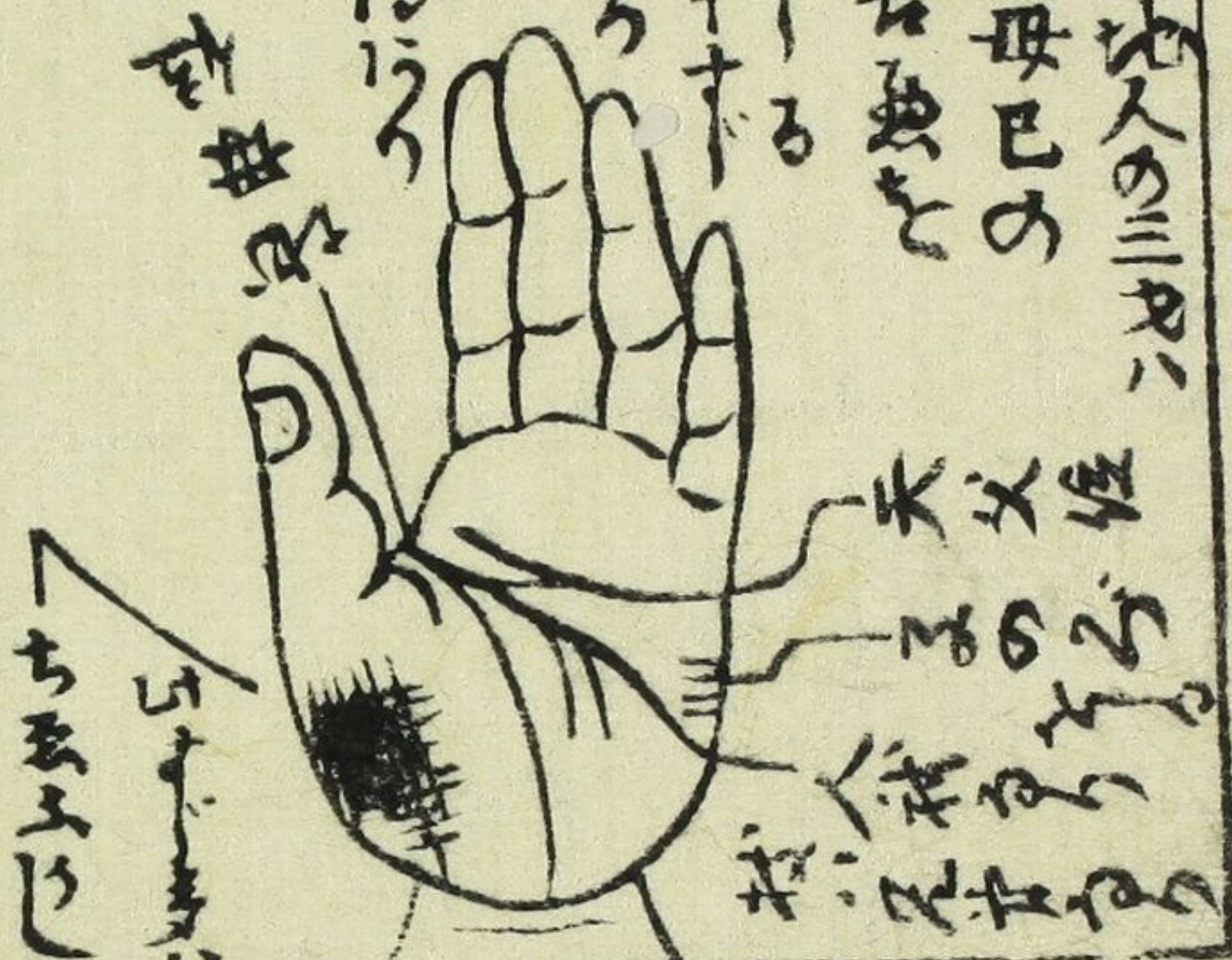
父母己の

吾也と

刺す

あり

指の



○おのゝかゝり
 ちまよひ
 いすまき
 社会
 子位
 天父位
 あり
 刺す
 吾也と
 父母己の
 天地人の三才ハ



おのゝかゝり
 いすまき
 ちまよひ
 社会
 あり
 刺す
 吾也と
 父母己の
 天地人の三才ハ

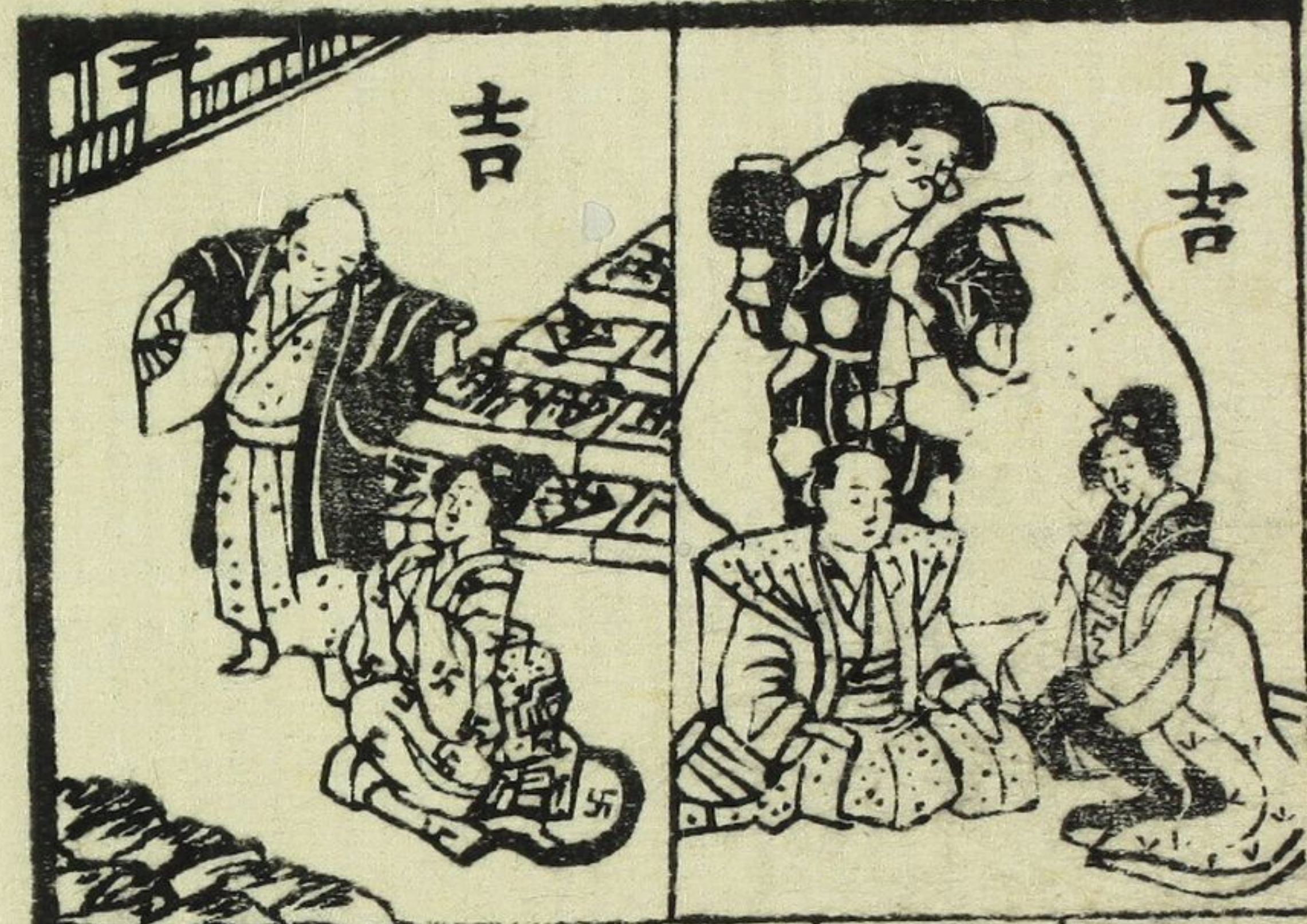
四十

○おのゝかゝり
 ちまよひ
 いすまき
 社会
 子位
 天父位
 あり
 刺す
 吾也と
 父母己の
 天地人の三才ハ



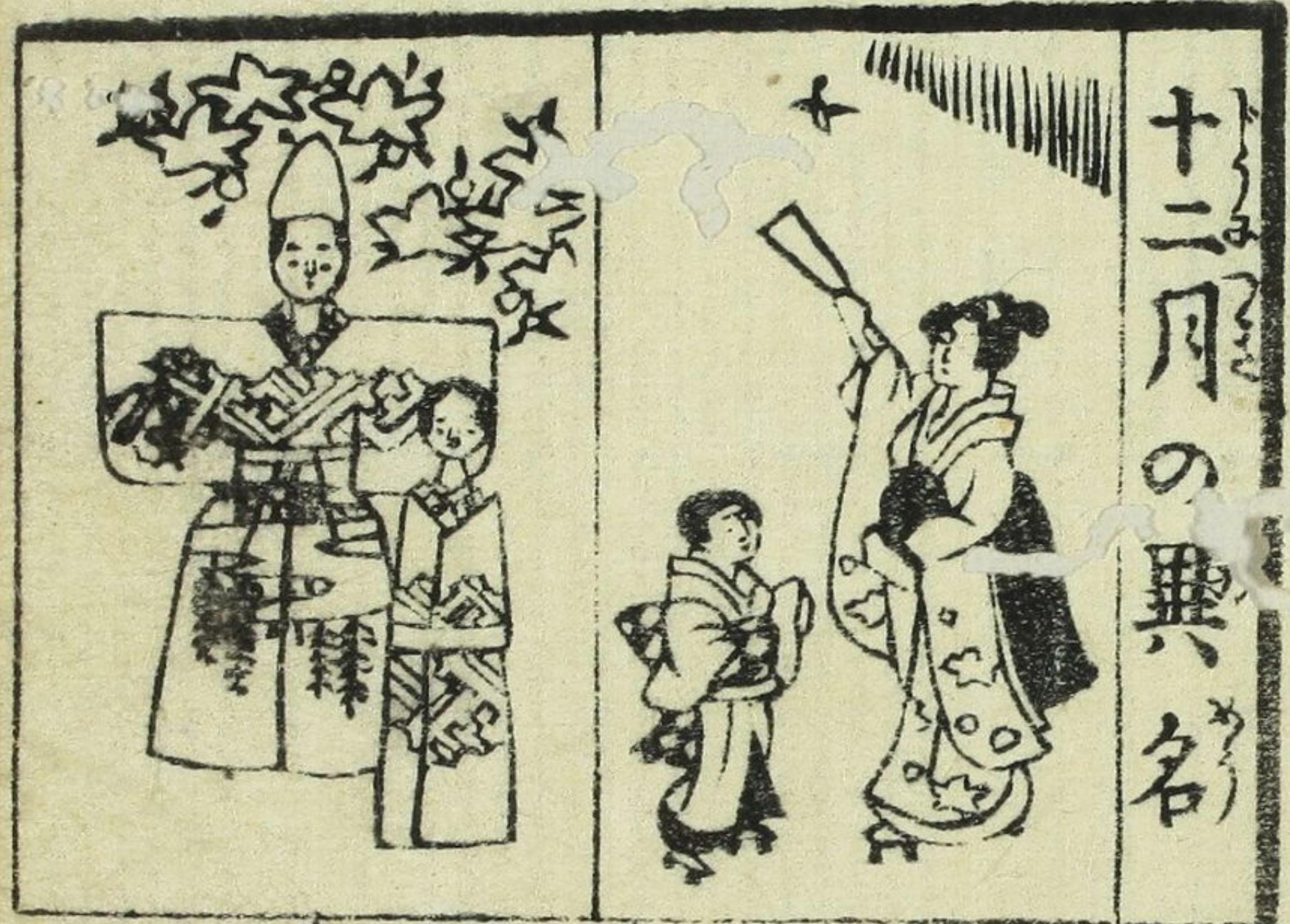
男土	女木	此方づれも
男火	女水	半吉あり
男木	女土	男火 女火
男木	女金	男金 女金
男金	女木	男土 女水
男水	女火	男水 女土
男金	女火	此方づれも
大凶なり	フーむ	

此外お性お尅ありて
 長あまむぐらうは傳



男土	女木	男水 女土
男水	女金	大吉あり
男水	女木	け方づれも
男土	女火	男金 女土
男土	女金	男金 女水
男木	女火	男火 女木
男木	女水	男水 女土
男土	女木	男火 女金

男女相性何し



十二月の興名

四月 麦秋	三月 花月	二月 仲春	正月 初春
孟夏	桐月	如月	春月
孟夏	彌生	陽月	春月

見物	生魁	物起	勝負	ゆえ
美	列	はる	かつ	婿女
せつ	せつ	き	先猪	美人
林送	日	く	まけ	女は
き	日	ま	ま去	はな
色	死	る	から	むと
盗人	生	ら	まは	き
せつ	死	ら	日	く
火	死	ら	から	婿女

たのい人のとあぶるき月のみづき日のおつのはは人き
 ころろとハツとていふころろとハツの二三のころろと
 ちて月ころのころとていふころとていふころとていふ



十二月	仲冬	初十	九月
冬	冬	冬	秋

十二月	子月	初十	長月
冬	湯	玄	秋



仲秋	初七	六月	五月
秋	秋	梅	風

仲秋	冷	水	仲
月	月	子	月

比い	油少	江江	也や	宇う
休上	油工	江工	也や	角ウ
毛も	女め	天て	未ま	井か
更王	女メ	而テ	未一	井井
世せ	美み	安あ	計け	乃の
世せ	美ミ	安ア	計ケ	乃ノ
寸す	之し	左さ	不ふ	於於
司ス	坐レ	左サ	不フ	於オ
系	惠忽	幾き	古こ	久く
京	惠工	幾キ	古ユ	久ク

津つ	加カ	加カ	加カ	加カ	四
津ツ	加カ	加カ	加カ	加カ	四
津	加	加	加	加	四
津	加	加	加	加	四
津	加	加	加	加	四
津	加	加	加	加	四
津	加	加	加	加	四
津	加	加	加	加	四
津	加	加	加	加	四
津	加	加	加	加	四

五十一



きんころ

千の國

朔月	初月	二日	三日	四日	五日	六日	七日	八日
大 初六 六	初六 六	初六 六	初六 六	初六 六	初六 六	初六 六	初六 六	初六 六
九月	十月	十一月	十二月	正月	二月	三月	四月	五月
初九 九	初九 九	初九 九	初九 九	初九 九	初九 九	初九 九	初九 九	初九 九

五十一

支	士	計
ひま	ね	甲
いじ	りし	乙
さる	とら	丙
とり	う	丁
いぬ	たつ	戊
お	こ	己
		庚
		辛
		壬
		癸

文政四年辛巳霜月

京都書林

吉田屋新兵衛

河内屋木兵衛

大阪書林

河内屋長兵衛

河内屋儀助

河口島
真觀印

真觀
河口島

知