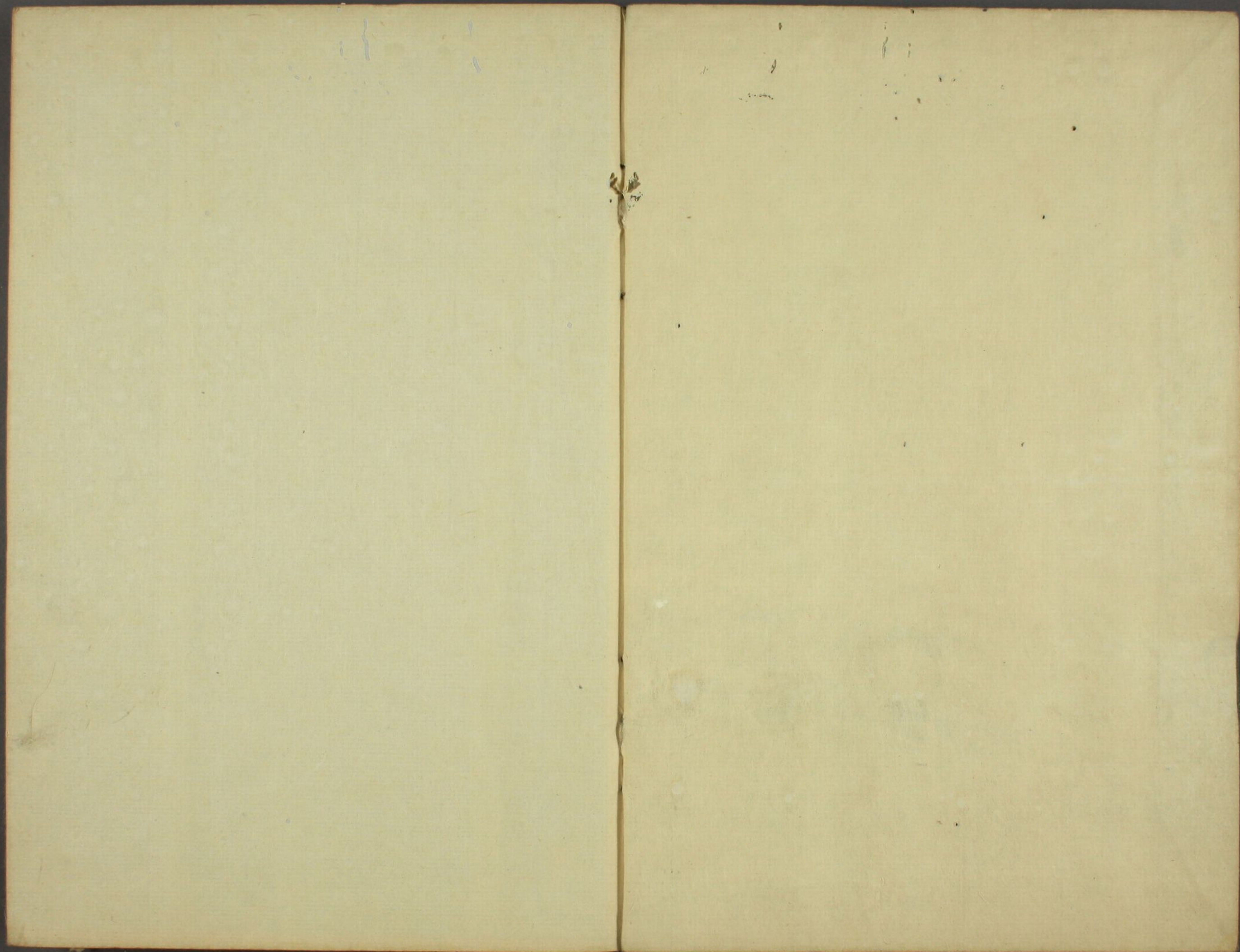




人葉和詩集

下





後頼朝

おとこまたしめらるるのすもろく
みきりもめしおりのくしとて

頼朝得家とて入るは悪可きせりりらる

藤原頼朝

あのみくくさつこのつひになをれ
とらぬおのつらなるせらる

女のつららる 源雅光

あつらふはなはなとておのつら
とらぬおのつらなるせらる

後三信藤原親子家のつら

六六

大軍大首長官

おられたれすのつらとておのつら
とらぬおのつらなるせらる

宣源法所

おのつらとておのつらなるせらる
とらぬおのつらなるせらる

相模

あつらふはなはなとておのつら
とらぬおのつらなるせらる

足利

後三信

あつらふはなはなとておのつら
とらぬおのつらなるせらる

今も残存するものからみると、その形式は、
何所かより、とりかたれらるる、
〜

文野女

あゝあゝのいふから、あゝあゝのいふから
あゝあゝのいふから、あゝあゝのいふから

あゝあゝのいふから、あゝあゝのいふから
あゝあゝのいふから、あゝあゝのいふから

あゝあゝのいふから、あゝあゝのいふから
あゝあゝのいふから、あゝあゝのいふから

あゝあゝのいふから、あゝあゝのいふから
あゝあゝのいふから、あゝあゝのいふから

あゝあゝのいふから、あゝあゝのいふから
あゝあゝのいふから、あゝあゝのいふから

あゝあゝのいふから、あゝあゝのいふから

長曾思女

あゝあゝのいふから、あゝあゝのいふから
あゝあゝのいふから、あゝあゝのいふから

藤原道経

あゝあゝのいふから、あゝあゝのいふから
あゝあゝのいふから、あゝあゝのいふから

みねの女

あゝあゝのいふから、あゝあゝのいふから
あゝあゝのいふから、あゝあゝのいふから

いふ心よきまはつらなるなまほ

野あきののしりくるまよふなまほ
と縁らる人のあきののしりくるまよふなまほ
しりくる
相模

あつらふのむらさきのあつらふ

日あつらふのむらさきのあつらふ

あつらふのむらさきのあつらふ

あつらふのむらさきのあつらふ
あつらふのむらさきのあつらふ
あつらふのむらさきのあつらふ

源頼光

あつらふのむらさきのあつらふ

あつらふのむらさきのあつらふ
あつらふのむらさきのあつらふ
あつらふのむらさきのあつらふ
相模

あつらふのむらさきのあつらふ

あつらふのむらさきのあつらふ
あつらふのむらさきのあつらふ
あつらふのむらさきのあつらふ
後

梅吉

藤原惟親

後思伊弉諾之孫十首入

あはれ

あはれ

藤原惟親

あはれ

あはれ

藤原惟親

あはれ

神祇伯耆守

あはれ

西行院法門整書

あはれなる心にて

津所貴源

あはれなる心にて

あはれなる心にて

白河女房書

あはれなる心にて

あはれなる心にて

あはれなる心にて

海國詩

あはれなる心にて

あはれなる心にて

中野書

あはれなる心にて

あはれなる心にて

あはれなる心にて

あはれなる心にて

豊後守一首

藤原純成

あはれなるかきかき
あはれなるかきかき

後朝の一首

藤原純成

あはれなるかきかき
あはれなるかきかき

天徳四年西宮早合

あはれなるかきかき
あはれなるかきかき

共

あはれなるかきかき

藤原純成

あはれなるかきかき
あはれなるかきかき

あはれなるかきかき

藤原純成

あはれなるかきかき
あはれなるかきかき

あはれなるかきかき

藤原純成

あはれなるかきかき


~~~~~  
~~~~~  
~~~~~  
~~~~~

源雅光

~~~~~  
~~~~~  
~~~~~  
~~~~~

藤原采實

~~~~~  
~~~~~  
~~~~~  
~~~~~

中納言藤原

~~~~~  
~~~~~  
~~~~~  
~~~~~

藤原采實

~~~~~  
~~~~~  
~~~~~  
~~~~~

藤原采實

~~~~~  
~~~~~  
~~~~~  
~~~~~


おのれをたふしむるに

徳政

おのれをたふしむるに
おのれをたふしむるに
おのれをたふしむるに

藤原

おのれをたふしむるに
おのれをたふしむるに
おのれをたふしむるに

藤原

おのれをたふしむるに

おのれをたふしむるに
おのれをたふしむるに
おのれをたふしむるに

藤原

おのれをたふしむるに
おのれをたふしむるに
おのれをたふしむるに

藤原

おのれをたふしむるに


~~~~~  
~~~~~

姓名

本名

~~~~~  
~~~~~

~~~~~

~~~~~  
~~~~~

~~~~~

~~~~~

~~~~~  
~~~~~

~~~~~  
~~~~~

~~~~~  
~~~~~

~~~~~  
~~~~~

~~~~~

~~~~~

~~~~~  
~~~~~

~~~~~

~~~~~  
~~~~~

~~~~~  
~~~~~

~~~~~  
~~~~~

~~~~~  
~~~~~


源信実朝

源信実朝

あはれなる御心

あはれなる御心

源信実朝

あはれなる御心

あはれなる御心

源信実朝

あはれなる御心

源信実朝

源信実朝

あはれなる御心

源信実朝

あはれなる御心

源信実朝

源信実朝


~~~~~

~~~~~  
源の舞十音人
~~~~~

源の舞十音人

~~~~~  
~~~~~

源の舞十音人

~~~~~  
~~~~~

~~~~~

~~~~~

~~~~~  
~~~~~

~~~~~

~~~~~

源の舞十音人

~~~~~  
~~~~~

~~~~~

~~~~~  
~~~~~

~~~~~  
~~~~~

~~~~~  
~~~~~


Handwritten text in a cursive script, likely a list or account. The text is written in a dark ink on aged paper. It consists of approximately 12 lines of text, starting with a long horizontal line that spans the width of the page. The script is highly stylized and difficult to decipher, but it appears to be a form of shorthand or a specific dialect of a cursive script.

Handwritten text in a cursive script, continuing from the previous page. It consists of approximately 10 lines of text, starting with a long horizontal line that spans the width of the page. The script is highly stylized and difficult to decipher, but it appears to be a form of shorthand or a specific dialect of a cursive script.

人のこころをよむはなほ
もはるるもあつた人のたつたつら
あれはつらつらのまゝつらつら

金葉和歌集第九 雑二十九首

いし道方御よきつらつら
あふすよひつらつら
つらつらよひつらつら
花のむらあつらつら
みく

大納言経信

神のまはつらつら
つらつらつらつらつら
つらつらつらつら
つらつらつらつら
つらつらつらつら

久松の御書 御行書

もろもろにあつたはなほくふん
えれりりたるはなほくふん

堀河院の御書はなほくふん
みありはなほくふんはなほくふん
まはなほくふんはなほくふん
はなほくふんはなほくふん

御行書御書

はなほくふんはなほくふん
はなほくふんはなほくふん
はなほくふんはなほくふん
はなほくふんはなほくふん

御行書御書

はなほくふんはなほくふん
はなほくふんはなほくふん
はなほくふんはなほくふん
はなほくふんはなほくふん

御行書御書

はなほくふんはなほくふん
はなほくふんはなほくふん
はなほくふんはなほくふん
はなほくふんはなほくふん

古中井信房の歌

藤原頼仲の歌

春の風をよみてはるる花をよみてはるる

後三宗院の御歌
春の風をよみてはるる花をよみてはるる

藤原頼仲の歌

春の風をよみてはるる花をよみてはるる
春の風をよみてはるる花をよみてはるる
春の風をよみてはるる花をよみてはるる

藤原頼仲の歌

春の風をよみてはるる花をよみてはるる
春の風をよみてはるる花をよみてはるる
春の風をよみてはるる花をよみてはるる

藤原頼仲の歌

春の風をよみてはるる花をよみてはるる
春の風をよみてはるる花をよみてはるる
春の風をよみてはるる花をよみてはるる

藤原頼仲の歌

春の風をよみてはるる花をよみてはるる

Handwritten text in cursive script, top line.

Handwritten text in cursive script, second line.

源雅光

Handwritten text in cursive script, third line.

Handwritten text in cursive script, fourth line.

Handwritten text in cursive script, fifth line.

Handwritten text in cursive script, sixth line.

源雅光

Handwritten text in cursive script, seventh line.

Handwritten text in cursive script, top line of the left page.

Handwritten text in cursive script, second line of the left page.

Handwritten text in cursive script, third line of the left page.

源雅光

Handwritten text in cursive script, fourth line of the left page.

Handwritten text in cursive script, fifth line of the left page.

Handwritten text in cursive script, sixth line of the left page.

Handwritten text in cursive script, seventh line of the left page.

源雅光

源雅光

Handwritten text in cursive script, eighth line of the left page.

Handwritten cursive text, first line.

Handwritten cursive text, second line.

Handwritten cursive text, third line.

Handwritten cursive text, fourth line.

Handwritten cursive text, fifth line.

Handwritten cursive text, sixth line.

Handwritten cursive text, seventh line.

Handwritten cursive text, eighth line.

Handwritten cursive text, ninth line.

Handwritten cursive text, first line on right page.

Handwritten cursive text, second line on right page.

Handwritten cursive text, third line on right page.

Handwritten cursive text, fourth line on right page.

Handwritten cursive text, fifth line on right page.

Handwritten cursive text, sixth line on right page.

Handwritten cursive text, seventh line on right page.

Handwritten cursive text, eighth line on right page.

Handwritten cursive text, ninth line on right page.

Handwritten cursive text, tenth line on right page.

Handwritten cursive text, eleventh line on right page.

Handwritten musical notation on a single staff, consisting of a series of rhythmic lines and curves.

Handwritten Japanese text: 舟の音 (Fune no ne)

Handwritten musical notation on a single staff, continuing the piece.

Handwritten Japanese text: 舟の音 (Fune no ne)

Handwritten musical notation on a single staff, concluding the piece.

舟の音 (Fune no ne)

Handwritten musical notation on a single staff, consisting of a series of rhythmic lines and curves.

舟の音 (Fune no ne)

Handwritten musical notation on a single staff, continuing the piece.

舟の音 (Fune no ne)

舟の音 (Fune no ne)

Handwritten musical notation on a single staff, concluding the piece.

Handwritten text in cursive script, likely a letter or document. The text is written in a fluid, connected style. It begins with a long horizontal line, followed by several lines of text. There are some larger, more decorative characters interspersed within the main body of text. The page is numbered '101' at the bottom center.

Handwritten text in cursive script, continuing from the previous page. The text is written in a fluid, connected style. It begins with a long horizontal line, followed by several lines of text. There are some larger, more decorative characters interspersed within the main body of text. The page is numbered '102' at the bottom center.

Handwritten text in cursive script, consisting of approximately 10 lines of text.

海光輝

Handwritten text in cursive script, consisting of approximately 10 lines of text.

Handwritten text in cursive script, consisting of approximately 10 lines of text.

海光輝

Handwritten text in cursive script, consisting of approximately 10 lines of text.

海光輝

源後頼朝

あはれなる御心

源後頼朝

あはれなる御心

あはれなる御心

源後頼朝

あはれなる御心

あはれなる御心

源

源後頼朝

あはれなる御心

あはれなる御心

あはれなる御心

あはれなる御心

あはれなる御心

たのみのついでにうらやまのついでに
たのみのついでにうらやまのついでに

讀人あゑ

うらやまのついでにうらやまのついでに
うらやまのついでにうらやまのついでに

あ

あ

あつたつちうらやまのついでに
あつたつちうらやまのついでに

あつたつちうらやまのついでに

と安藤野村

あつたつちうらやまのついでに

あつたつちうらやまのついでに

あつたつちうらやまのついでに

あ

源竹野村

あつたつちうらやまのついでに

あつたつちうらやまのついでに

あつたつちうらやまのついでに

あつたつちうらやまのついでに

あつたつちうらやまのついでに

あつたつちうらやまのついでに

源竹野村

あつたつちうらやまのついでに

Handwritten text in cursive script, likely a letter or document, written on the left page of the notebook.

Handwritten text in cursive script, likely a letter or document, written on the right page of the notebook.

海防

全葉和折集第十 藤原正家首

公卿御のりたはるる御座の御座
あはれなる御座の御座
あはれなる御座の御座

藤原正家後

あはれなる御座の御座
あはれなる御座の御座

あはれなる御座の御座

あはれなる御座の御座
あはれなる御座の御座

あはれなる御座の御座
あはれなる御座の御座

五

あはれなる御座の御座
あはれなる御座の御座

平基盛

あはれなる御座の御座
あはれなる御座の御座

あはれなる御座の御座
あはれなる御座の御座

藤原正家後

あはれなる御座の御座
あはれなる御座の御座

おきりあはれりては
みづからあはれりては

おきりあはれりては
みづからあはれりては

おきりあはれりては
みづからあはれりては

おきりあはれりては
みづからあはれりては

おきりあはれりては
みづからあはれりては

おきりあはれりては
みづからあはれりては

おきりあはれりては
みづからあはれりては

おきりあはれりては
みづからあはれりては

おきりあはれりては
みづからあはれりては

後人あはれ

おきりあはれりては
みづからあはれりては

後人あはれ

おきりあはれりては
みづからあはれりては

おきりあはれりては
みづからあはれりては


~~~~~  
~~~~~  
~~~~~  
~~~~~  
~~~~~

讀人元名

~~~~~  
~~~~~  
~~~~~  
~~~~~  
~~~~~  
~~~~~  
~~~~~

檀信山来縁

~~~~~

104

~~~~~  
~~~~~  
~~~~~  
~~~~~

~~~~~

~~~~~  
~~~~~  
~~~~~  
~~~~~  
~~~~~  
~~~~~  
~~~~~

~~~~~

~~~~~











~~~~~

~~~~~  
僧行

~~~~~  
~~~~~

~~~~~  
~~~~~

~~~~~  
~~~~~

~~~~~  
~~~~~

~~~~~  
~~~~~

~~~~~  
~~~~~

~~~~~  
~~~~~

~~~~~  
~~~~~

~~~~~  
~~~~~

~~~~~


しんをさく

任心海寛

まことの田んぼをいかにわがまにすれぬ

宗法入道左大臣

このまにらちよ水玉のしんを

観蓮法師

このいふたれお井よこころもさめた

平為成

あつむいふまのなれたらぬ

田中一馬のいふ

永海法師

田んぼのいふたれをいかにわがまに

永成法師

なつらあのみよのけとみくられと

かりおをいふ

からゆのいふたれをいかにわがまに

助俊

このまにらちよ水玉のしんを

このいふたれをいかにわがまに

善助

このまにらちよ水玉のしんを

國光

このまにらちよ水玉のしんを

Handwritten cursive text on the right side of the page, consisting of several lines of characters.

和泉

行

徳

和

Handwritten cursive text on the left side of the page, consisting of several lines of characters.

和泉東部 和泉東部 和泉東部 和泉東部

和泉

和泉

Handwritten cursive text on the left side of the page, consisting of several lines of characters.

8.800
子
子

天保九戊戌年十月

藤園塾藏

百共

