







二  
香蝶樓  
曲五  
團  
泉市

團五

香蝶樓  
曲五  
團

泉市







女海客の写像

國貞筆

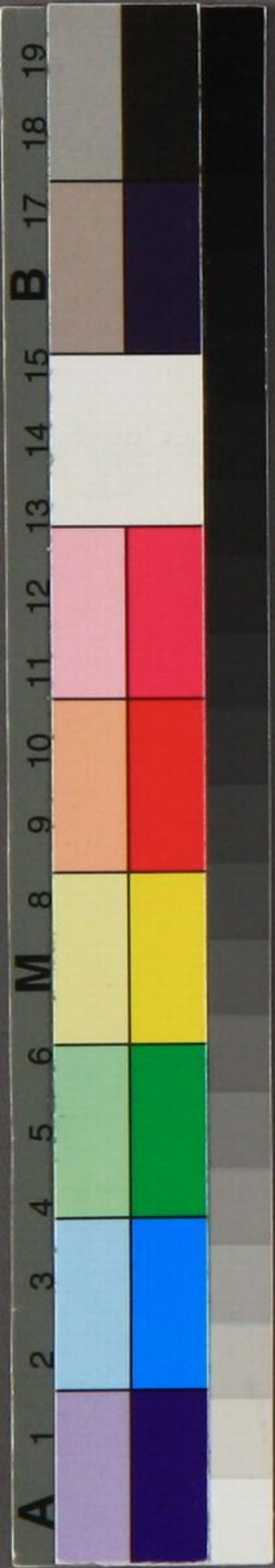
同原舎  
多國忠  
堺泉市















このとき  
女海客の  
行状  
六

同夏全  
曲意同全  
泉市







其の世に於て  
七

香蝶樓  
豊五郎

元板  
泉市















甘海老の写繪十

香蝶持  
豊原  
元  
泉市







女海紫の写繪士

一陽齋  
身豆園主

板泉市







女侍の風情十二

香蝶楼  
田舎園也  
泉市







女海女の写繪 十二

圓貞画  
曲多國画

泉市







貞女  
浴  
十四

周  
曲  
園  
全







貞女家の風俗十五

香蝶樓  
豊彦因忠  
張泉市







紅葉の庭に  
十六







女海屋の物語 十七

香蝶楼  
曲五國造

坂泉市







貝塚家の字は

一陽齋  
豊岡屋

板泉市

7 8 9 130 1 2 3 4 5 6 7 8 9 140 1 2 3 4 5 6 7 8 9 150 1 2 3 4 5 6 7





其の後の写帳十九

國貞  
典五  
國貞

祇泉市







坂泉市

曲立園画

生活の楽園  
生活の楽園  
生活の楽園







其の後のこと

周月全  
豊國虫  
萩泉市











其の母は写繪 廿三

一場齋  
聖國色

坂泉市











香蝶楼  
曲五郎

坂泉市

其海邊の写繪







女  
海  
客  
の  
行  
路  
廿  
六











甘茶の湯の湯 廿八

香翠楼  
福屋五國虫

秘泉市







香蝶楼  
曲五回  
元京市

香蝶楼  
曲五回  
元京市







花のうらみ

豊島屋

全泉市

9 130 1 2 3 4 5 6 7 8 9 140 1 2 3 4 5 6 7 8 9 150 1 2 3 4 5 6 7 8 9





曲五國出

東

女海客行書繪  
世







其の  
世

豊岡

泉市







甘酒の舟  
世に

一環斎  
曲直阿波  
坂泉市







生海母の宮鈴 世四

一平翁  
東洋

9 130 1 2 3 4 5 6 7 8 9 140 1 2 3 4 5 6 7 8 9 150 1 2 3 4 5 6 7 8 9





其海客の如く  
世五

香蝶待  
世五周念

泉市







香城樓  
泉市  
曲風色

甘海堂  
法書  
世六







真流紫の写繪世七

一内齋  
豊國画  
坂泉市







香蝶楼  
曲島園  
板泉市

香蝶楼  
曲島園  
板泉市







女  
の  
浮  
世  
繪  
九







其安此山石写繪早

一陽齋  
泉市







女侍の写像 四十一

香蝶楼  
田五明  
泉市

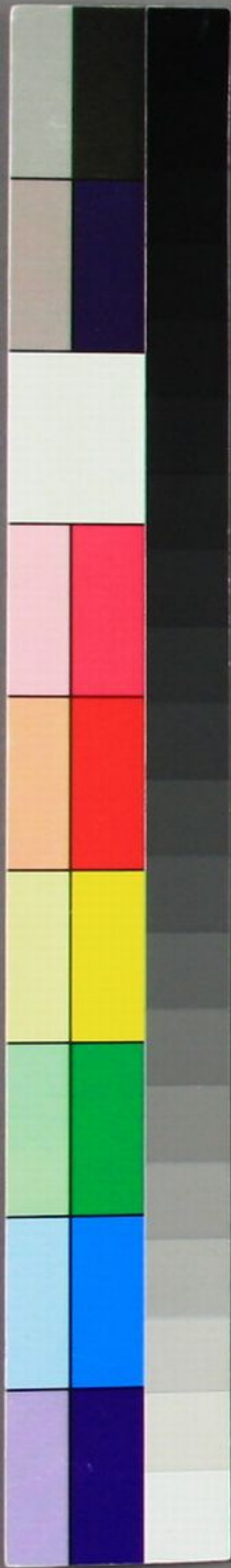






其海客の行状四十二

香蝶楼  
豊五郎吉  
坂東市



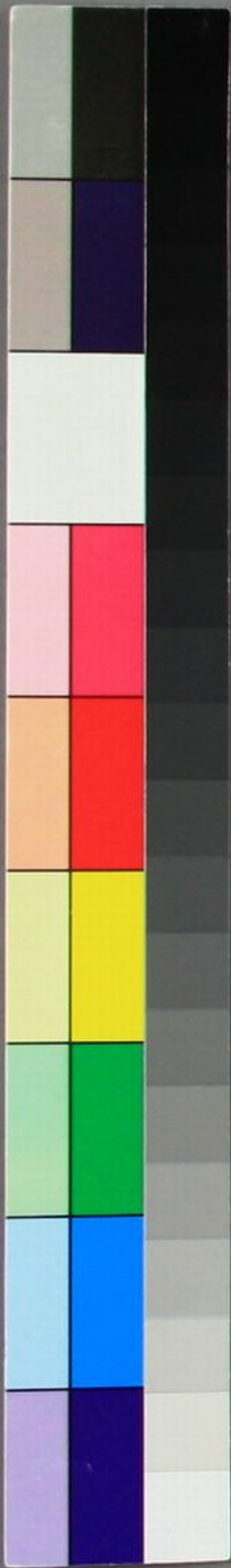




まのあたりに  
あはれに  
あはれに  
あはれに  
あはれに

一陽齋  
曲豆園

秘泉市







香蝶楼  
豊園  
早田

香蝶楼  
豊園  
早田

泉市







好景のうらやま  
早五

泉市  
四五國







雪の日の字繪

曲五圓

泉市







喜望峯の寫情

曲豆園

板泉市







女安茶の字の繪平八

曲五國巻

柳泉市







豊多國魚

印

泉市

豊多國魚  
印







この池のほとり  
に  
あそぶ  
女  
の  
あそび  
の  
あそび

曲多園







其後女主人の字修之

田五國

9 130 1 2 3 4 5 6 7 8 9 140 1 2 3 4 5 6 7 8 9 150 1 2 3 4 5 6 7 8 9





曲多國書

破泉市

この茶室は  
江戸時代  
の茶室の  
様子を  
写した  
ものである  
と云ふ  
事である







女  
姿  
の  
寫  
繪  
本

西  
三  
四  
四

泉  
市





