



9 60 1 2 3 4 5 6 7 8 9 70 1 2 3 4 5 6 7 8 9



明治三年仲春

柳亭種彦記

吾一友人画工南嶺先生、風雨と長閑の三幅對を
 請け、先生長閑の趣向、困て蝶の兩圖のを畫けり
 這の蝶の舞を、野中の日影のを、
 古人の吟みり、と合卷は是等しく、
 雨の如き異様ある、画柄も眼前の轉るを以て、
 さう倦たまる、と余るを此史へ長閑ある源氏の趣様を
 加え、よと梓主が注文あり、名を、二世の譲菴樓
 平和の趣向、困て、あんの古人の兩圖、源氏め、
 なる画題を、ひ、と胡蝶の卷の次編とあり、

室町源氏胡蝶

卷神種彦

仙梅詩画圖

上





麻山名を更し
掉麻

賊主丹波助太郎
本名東山民部

定行二十



河邊菊王丸

胡蝶
實の名ハ
花園姫

主母二十

木下氏
源氏
十福
乙
雨
かき





Handwritten text in Japanese characters, arranged in vertical columns. The text is densely packed and covers most of the lower half of the page. It appears to be a transcription or commentary related to the illustration above.



Handwritten text in Japanese characters, arranged in vertical columns. The text is densely packed and covers most of the lower half of the page. It appears to be a transcription or commentary related to the illustration above.

Handwritten text on the right edge of the page, possibly a page number or a title.

Handwritten text on the right edge of the page, possibly a page number or a title.



Vertical text on the left margin of the first page.

Small rectangular stamp or signature at the top left of the first page.

Small rectangular stamp or signature at the top right of the first page.

Small rectangular stamp or signature at the top left of the first page.

Small rectangular stamp or signature at the top left of the first page.

Small rectangular stamp or signature at the top left of the first page.

Small rectangular stamp or signature at the top left of the first page.

Small rectangular stamp or signature at the top left of the first page.

Small rectangular stamp or signature at the top left of the first page.

Small rectangular stamp or signature at the top left of the first page.



Large block of vertical text on the right margin of the second page, enclosed in a decorative border.

Vertical text on the right margin of the second page.

地本綿繪團扇問屋

國貞画

種彦作



厚化粧萬年嶋田
十編種彦作
 大尾國貞画

室町源氏胡蝶卷
十編種彦作
 大尾國貞画

鼠祠通夜譚
十編種彦作
 大尾國貞画

童謡妙々車
十編種彦作
 大尾國貞画

薄倂幻日記
十編種彦作
 大尾國貞画

新島九尾傳
十編種彦作
 大尾國貞画

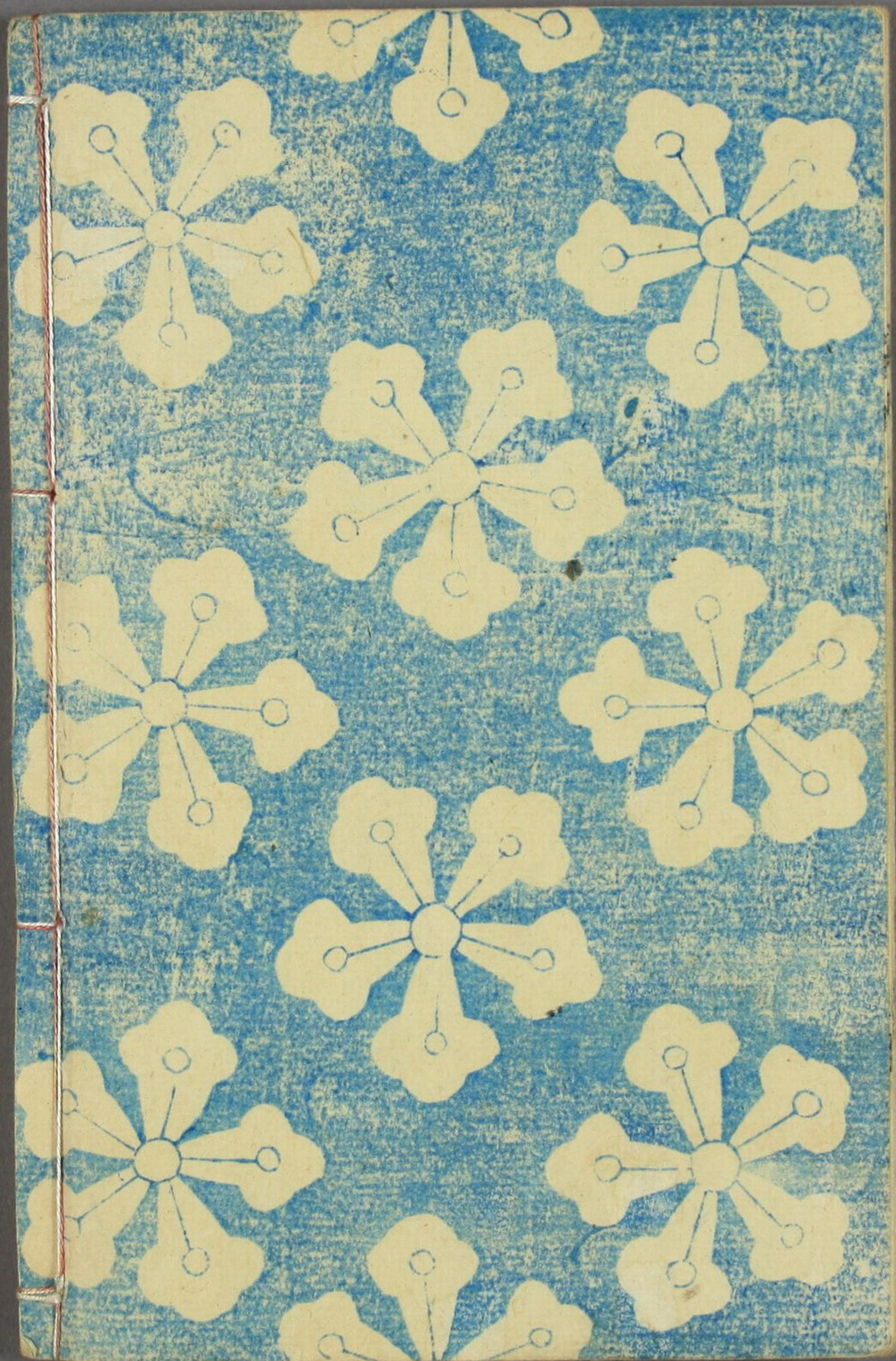
筆海四國問書
十編種彦作
 大尾國貞画

明鴉墨画処禰襠
十編種彦作
 大尾國貞画

花封蒼玉章
十編種彦作
 大尾國貞画

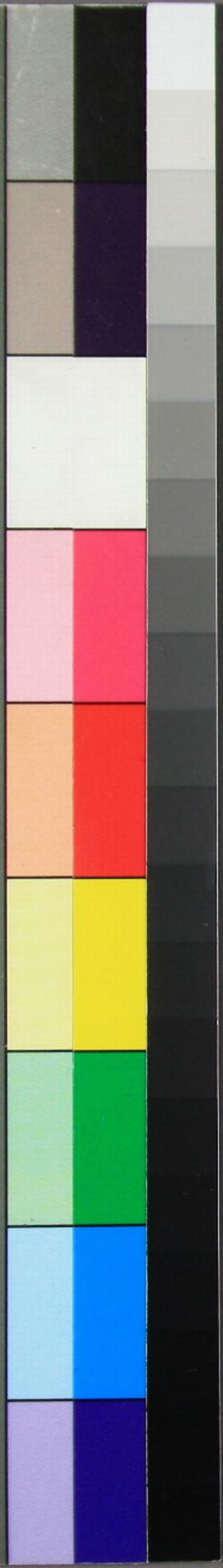
七羽子鳥飾譚
十五種彦作
 大尾國貞画

京橋區南浦馬町壹丁目二番地
 吉藏
 出版人 林





室西源
 氏胡蝶
 卷 二十
 種方作
 國真通



Handwritten text on a yellow label at the top edge of the page.

小森喜多女

