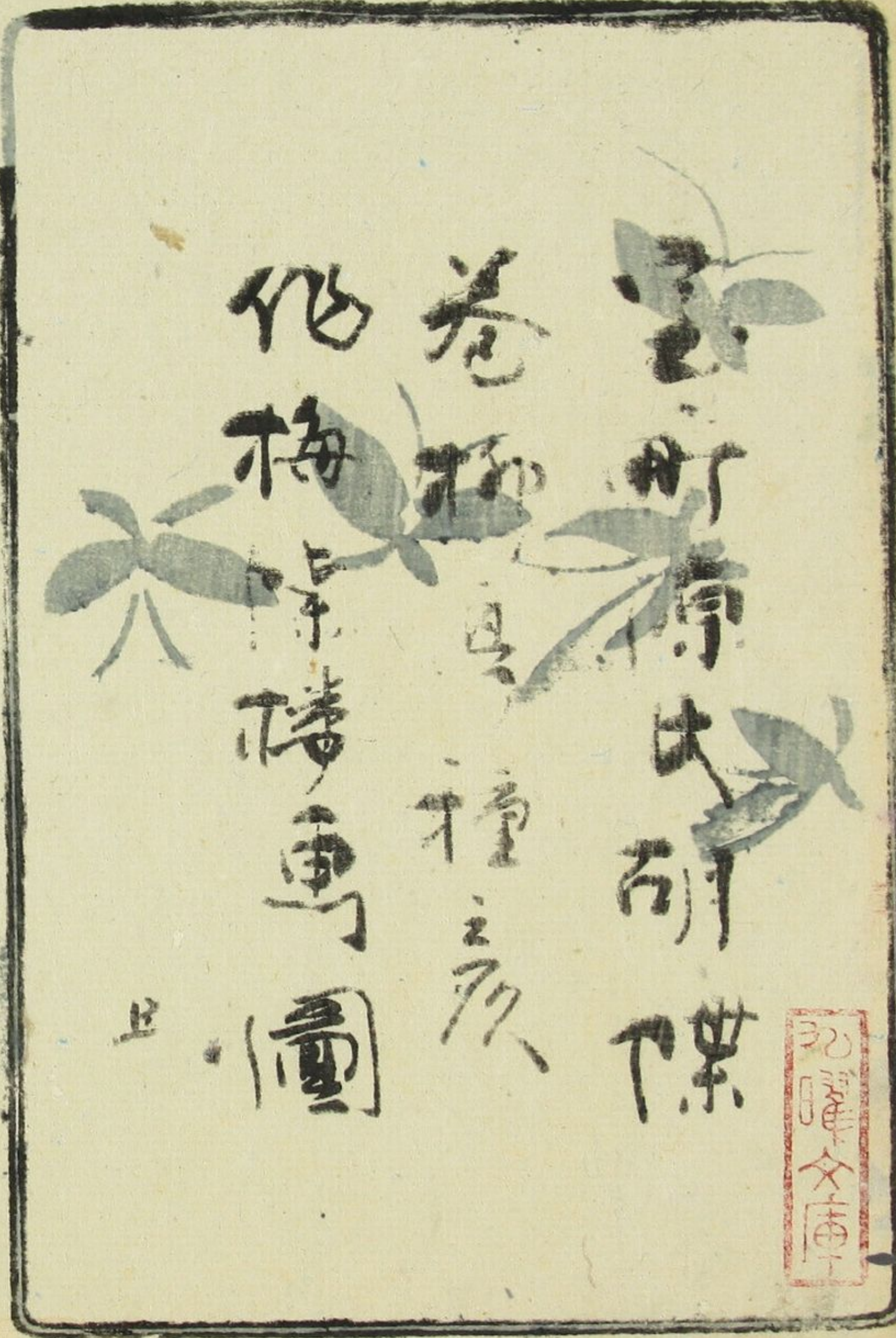




清和天皇

七篇上

0 1 2 3 4 5 6 7 8 9 10 11 12 13 14 15 16 17 18 19 20 21 22 23 24 25 26 27 28 29 30 31 32 33 34 35 36 37 38 39 40 41 42 43 44 45 46 47 48 49 50 51 52 53 54 55 56 57 58 59 60 61 62 63 64 65 66 67 68 69 70 71 72 73 74 75 76 77 78 79 80



雲軒原出研蝶

卷柳 種之次

他梅 種之次

上



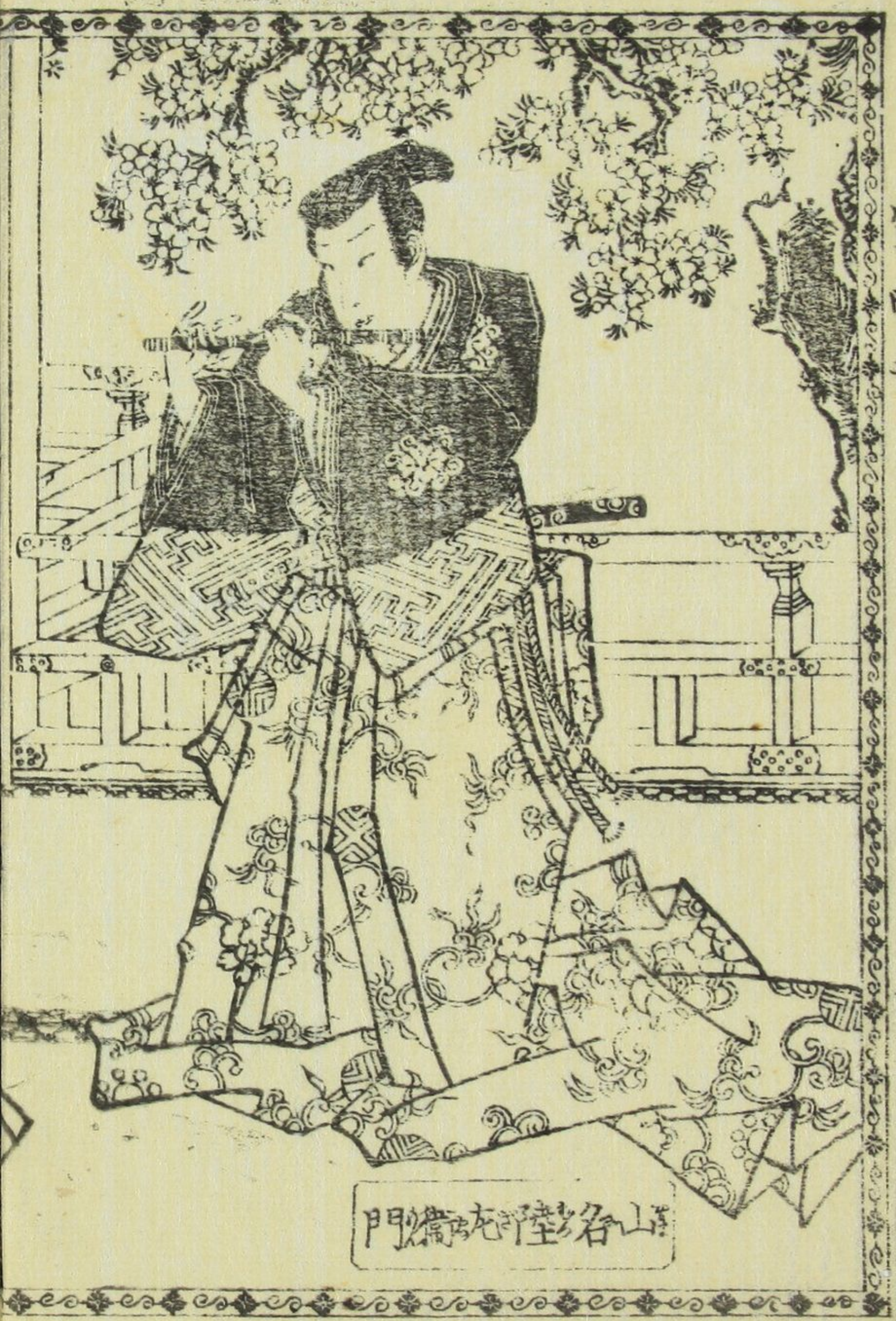
草冊子の作の博識の眼よりえればのよも脆栗きことなれど
 吾儕の腸を絞て精根を竭すも些少の一篇全備くめて
 几も隠て喘ぐも平生あり草冊子と嗜する人達も
 亦情を通り拙作も又はたひ笑ふあやも有とすとい件の
 苦心より有て片想る世中あるか非ざるは作者と雲顧子
 一度對面せざれども此世ありぬ縁ありと離るぬ中の菜花
 蝶の翅四片もまた菜花も亦四配ある造化の妙といへ
 べしふ紫陽花も又四配あると蝶の止り嗜もまた
 數変る色を踈むるさあは作も易らぬ耳から
 此編もすく小蝶と秋津の事を古めあはる綴りぬ

種彦自序

泰山府君



女
德
張



山
名
陸
氏
門

The first part of the text on the left page, written in a medieval script, likely Latin or a related language. It consists of several lines of dense, handwritten text.



The second part of the text on the left page, continuing the medieval script. It is located below the dog illustration and above a decorative border at the bottom of the page.

The top section of text on the right page, written in the same medieval script. It is positioned above the illustration of a woman.



The middle section of text on the right page, continuing the medieval script. It is located to the right of the woman's illustration.

The bottom section of text on the right page, written in the medieval script. It is located below the woman's illustration and above a decorative border at the bottom of the page.



此の物語は
 昔の事なり
 今も昔も
 変わらぬ
 世の常なり
 人の心なり
 世の常なり
 人の心なり
 世の常なり
 人の心なり

此の物語は
 昔の事なり
 今も昔も
 変わらぬ
 世の常なり
 人の心なり
 世の常なり
 人の心なり
 世の常なり
 人の心なり

此の物語は
 昔の事なり
 今も昔も
 変わらぬ
 世の常なり
 人の心なり
 世の常なり
 人の心なり
 世の常なり
 人の心なり



此の物語は
 昔の事なり
 今も昔も
 変わらぬ
 世の常なり
 人の心なり
 世の常なり
 人の心なり
 世の常なり
 人の心なり

此の物語は
 昔の事なり
 今も昔も
 変わらぬ
 世の常なり
 人の心なり
 世の常なり
 人の心なり
 世の常なり
 人の心なり

此の物語は
 昔の事なり
 今も昔も
 変わらぬ
 世の常なり
 人の心なり
 世の常なり
 人の心なり
 世の常なり
 人の心なり



Handwritten text in a cursive script, likely a Japanese dialect, located on the left side of the page.

Multiple columns of handwritten text in a cursive script, interspersed with the illustration, located in the center and right of the page.



Handwritten text in a cursive script, located on the left side of the right page.

Multiple columns of handwritten text in a cursive script, interspersed with the illustration, located in the center and right of the page.

察過指来現神通

三在觀



避凶招吉憑佛力





Vertical text on the far left edge of the page, including characters like 天理 and 天理のまへ.

Vertical text block located above the seated man in the plaid kimono.

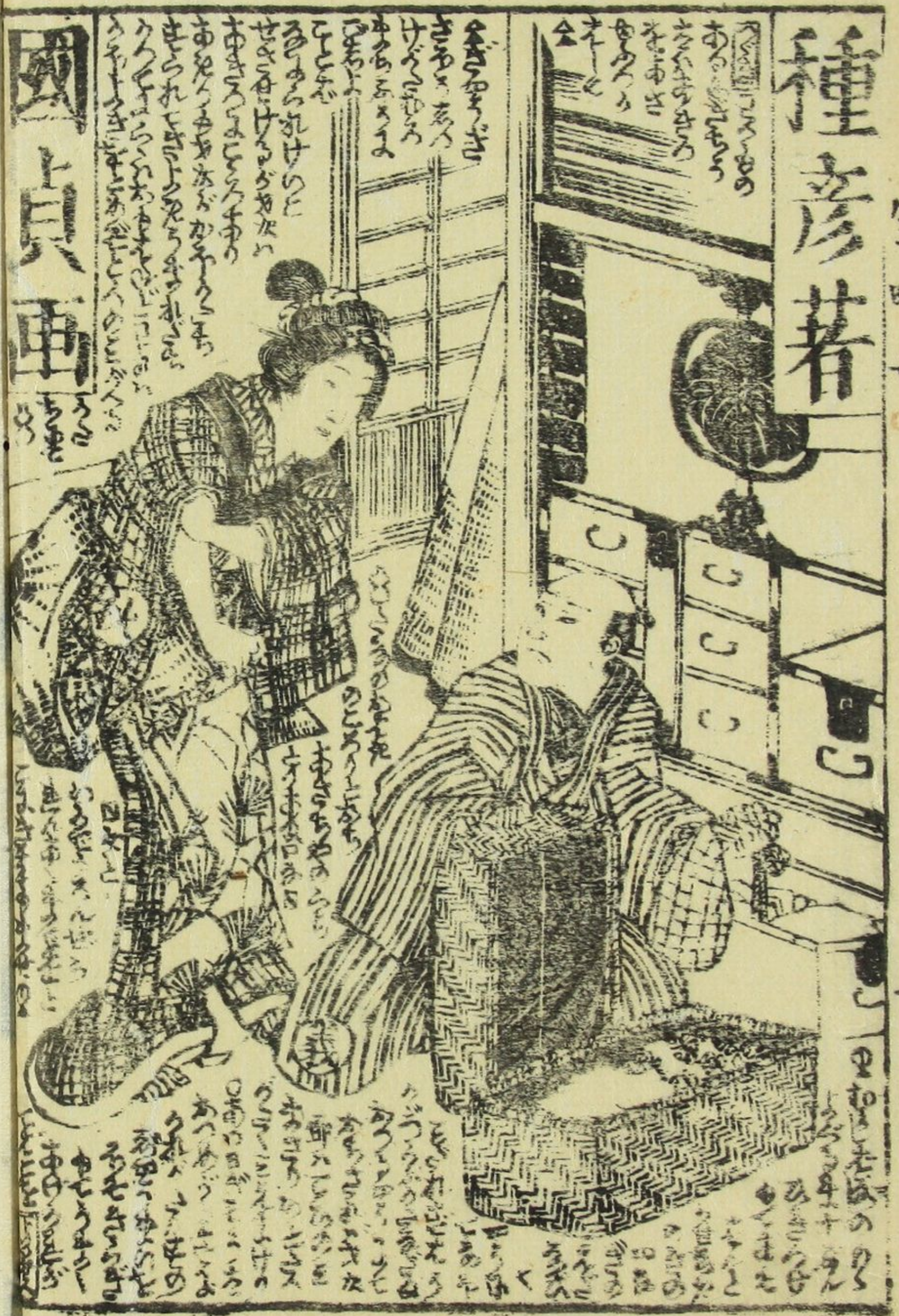
Vertical text block located to the left of the standing woman in the patterned kimono.

Vertical text block located below the seated man in the plaid kimono.

Vertical text block located above the seated man in the striped kimono.

Vertical text block located below the seated man in the striped kimono.

種彦著



國上貞画

實心散

柳蔭月朝妻

藪黃鸝八幡不知

阿玉ヶ池櫛月形

地本綿繪團扇問屋

十巻有傳馬の貞画
十巻堂茶料
四のゆき

十巻

十巻

十巻

山々亭有人作

柳朝樓國貞画

山々亭有人作
柳朝樓芳席画

山々亭有人作
陽齋堂画

紅英堂 葛吉

初音
初音
初音
初音

七巻下

初音の初音





Handwritten Japanese text in a cursive style, arranged in vertical columns. The text includes characters such as 小, 乃, 之, 魚, and 下. There are also faint ink drawings of leaves and a fish interspersed with the text. A red square seal is located in the bottom right corner of the text area.

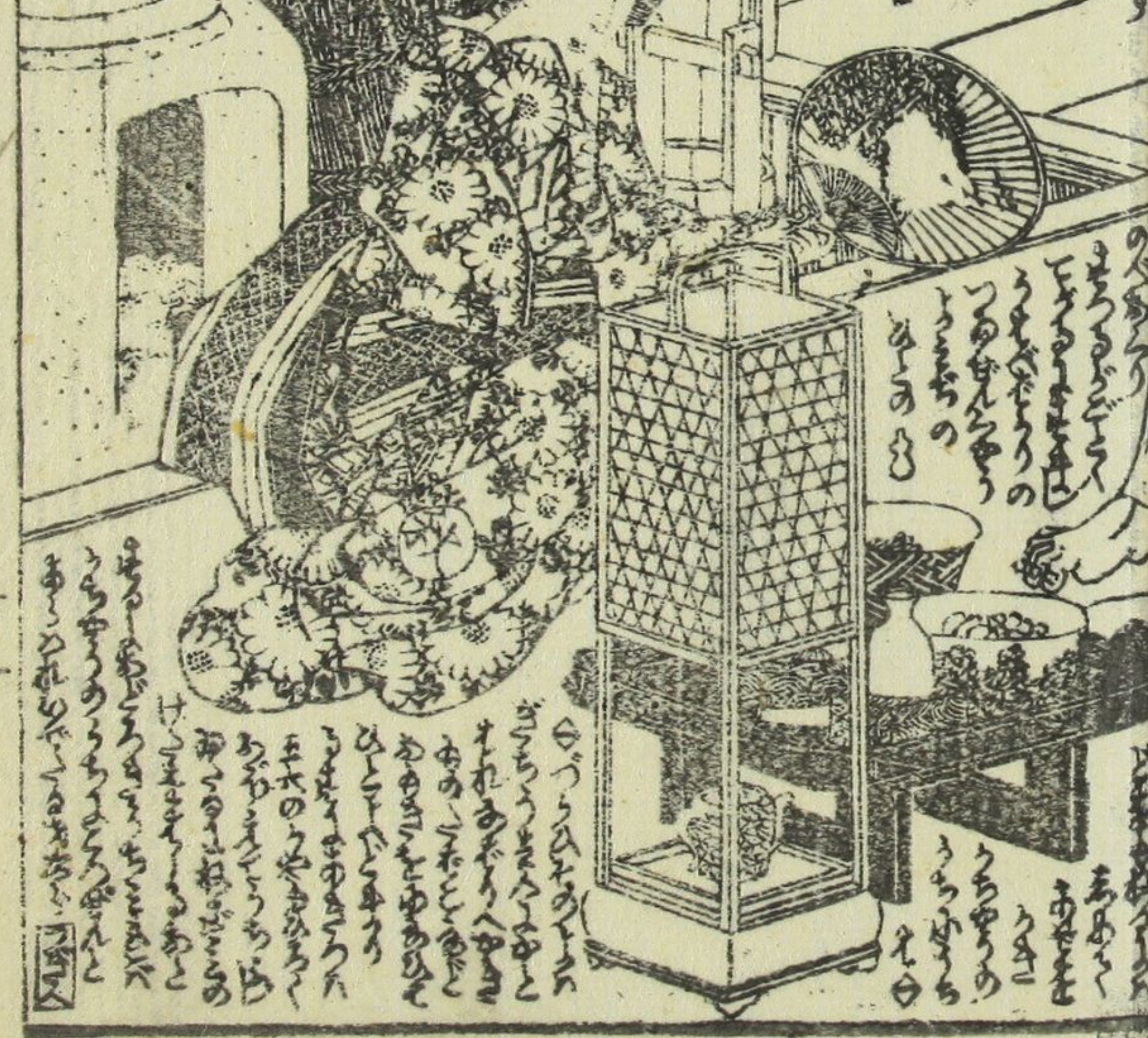
九曜文庫

Handwritten text in a cursive script, likely a form of shorthand or a specific dialect, located at the top of the right page.

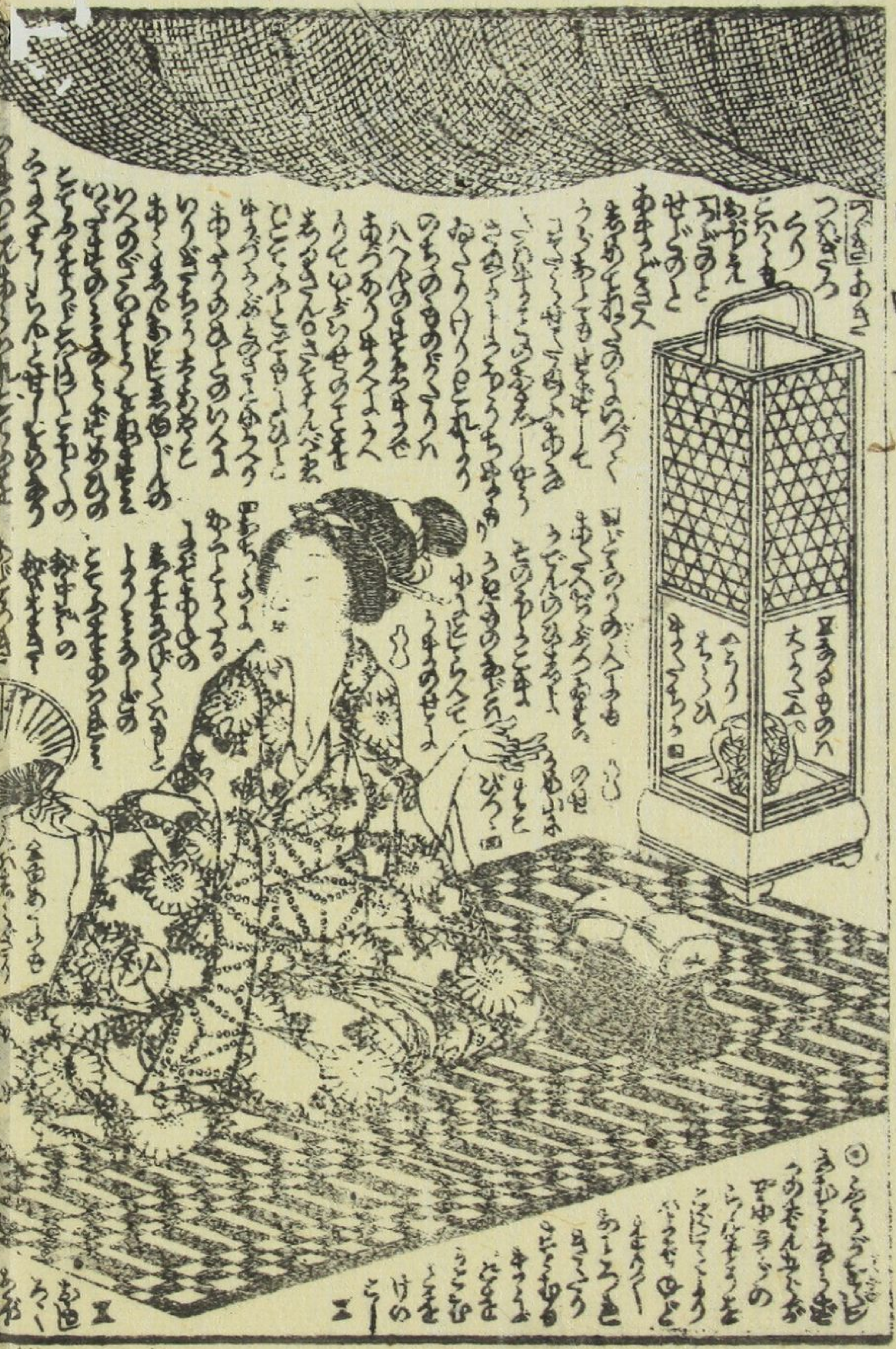
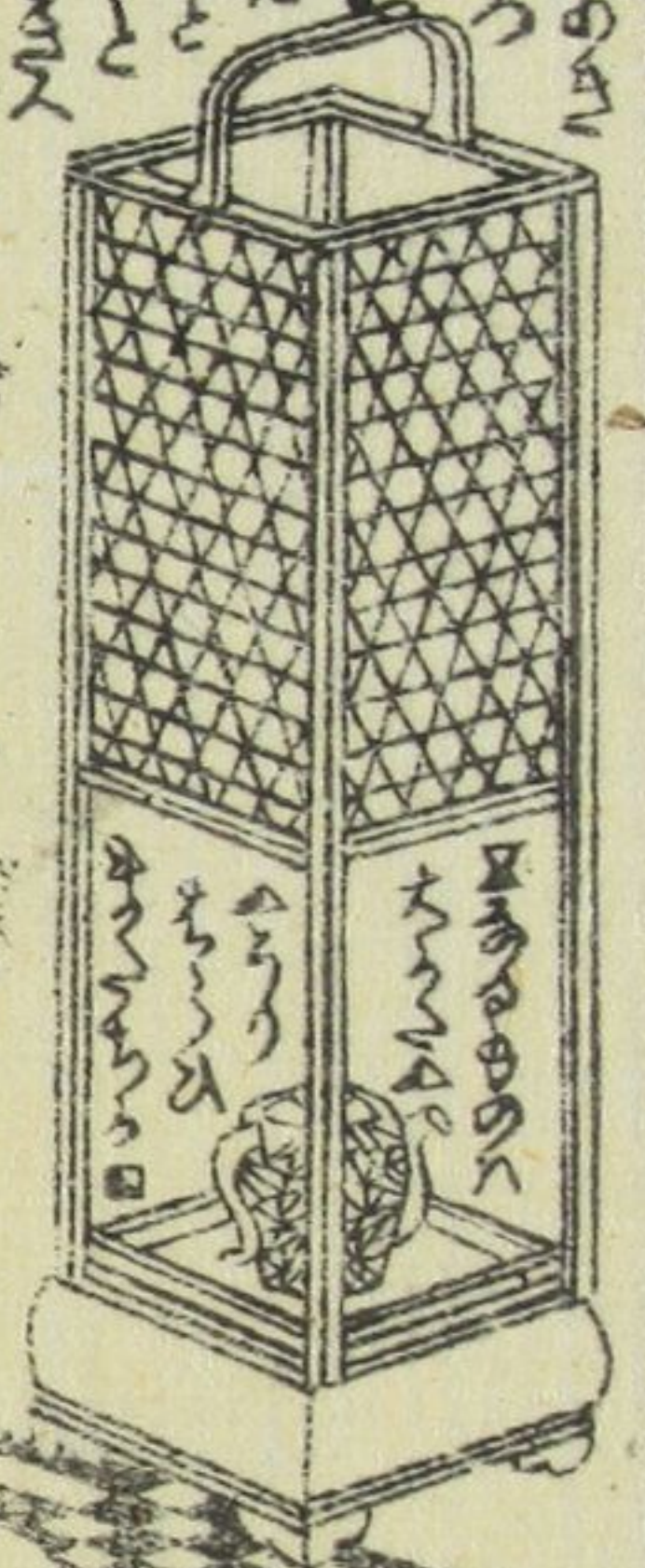


Handwritten text at the bottom of the right page, continuing the script from the top.

Handwritten text in a cursive script, likely a form of shorthand or a specific dialect, located at the top of the left page.



Handwritten text at the bottom of the left page, continuing the script from the top.



Vertical columns of handwritten Japanese text surrounding the illustration of the seated woman.

Vertical columns of handwritten Japanese text at the bottom right of the page.



Vertical columns of handwritten Japanese text surrounding the illustration of the standing woman.



此の如くは
 世に於ては
 人の心は
 常に變り
 ぬるもの
 なるべし
 故に人は
 常に己を
 省みるべし
 此の如くは
 世に於ては
 人の心は
 常に變り
 ぬるもの
 なるべし
 故に人は
 常に己を
 省みるべし



此の如くは
 世に於ては
 人の心は
 常に變り
 ぬるもの
 なるべし
 故に人は
 常に己を
 省みるべし
 此の如くは
 世に於ては
 人の心は
 常に變り
 ぬるもの
 なるべし
 故に人は
 常に己を
 省みるべし

田
 十

Vertical columns of handwritten Japanese text on the right page, surrounding the illustration.



Vertical columns of handwritten Japanese text on the left page, surrounding the illustration.





この山は...
松の葉は...
風の音は...
水の音は...
鳥の音は...
人の音は...
花の音は...
草の音は...
木の音は...
石の音は...
土の音は...
空の音は...
地の音は...
水の音は...
火の音は...
風の音は...
雷の音は...
雨の音は...
雪の音は...
霧の音は...
雲の音は...
月夜の音は...
朝日の音は...
夕日の音は...
星の音は...
月の音は...
日の音は...
年の音は...
時の音は...
命の音は...
死の音は...
生みの音は...
育みの音は...
成りの音は...
衰の音は...
老の音は...
病の音は...
死の音は...
生みの音は...
育みの音は...
成りの音は...
衰の音は...
老の音は...
病の音は...
死の音は...



この山は...
松の葉は...
風の音は...
水の音は...
鳥の音は...
人の音は...
花の音は...
草の音は...
木の音は...
石の音は...
土の音は...
空の音は...
地の音は...
水の音は...
火の音は...
風の音は...
雷の音は...
雨の音は...
雪の音は...
霧の音は...
雲の音は...
月夜の音は...
朝日の音は...
夕日の音は...
星の音は...
月の音は...
日の音は...
年の音は...
時の音は...
命の音は...
死の音は...
生みの音は...
育みの音は...
成りの音は...
衰の音は...
老の音は...
病の音は...
死の音は...
生みの音は...
育みの音は...
成りの音は...
衰の音は...
老の音は...
病の音は...
死の音は...
生みの音は...
育みの音は...
成りの音は...
衰の音は...
老の音は...
病の音は...
死の音は...



室西源氏胡蝶

西卷

種彦

了

國貞

七海



小森秀が女

