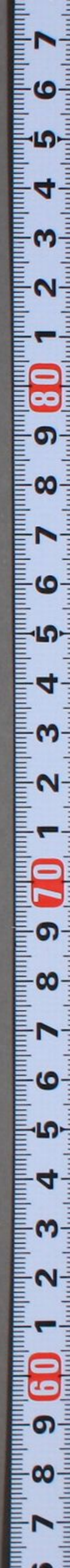
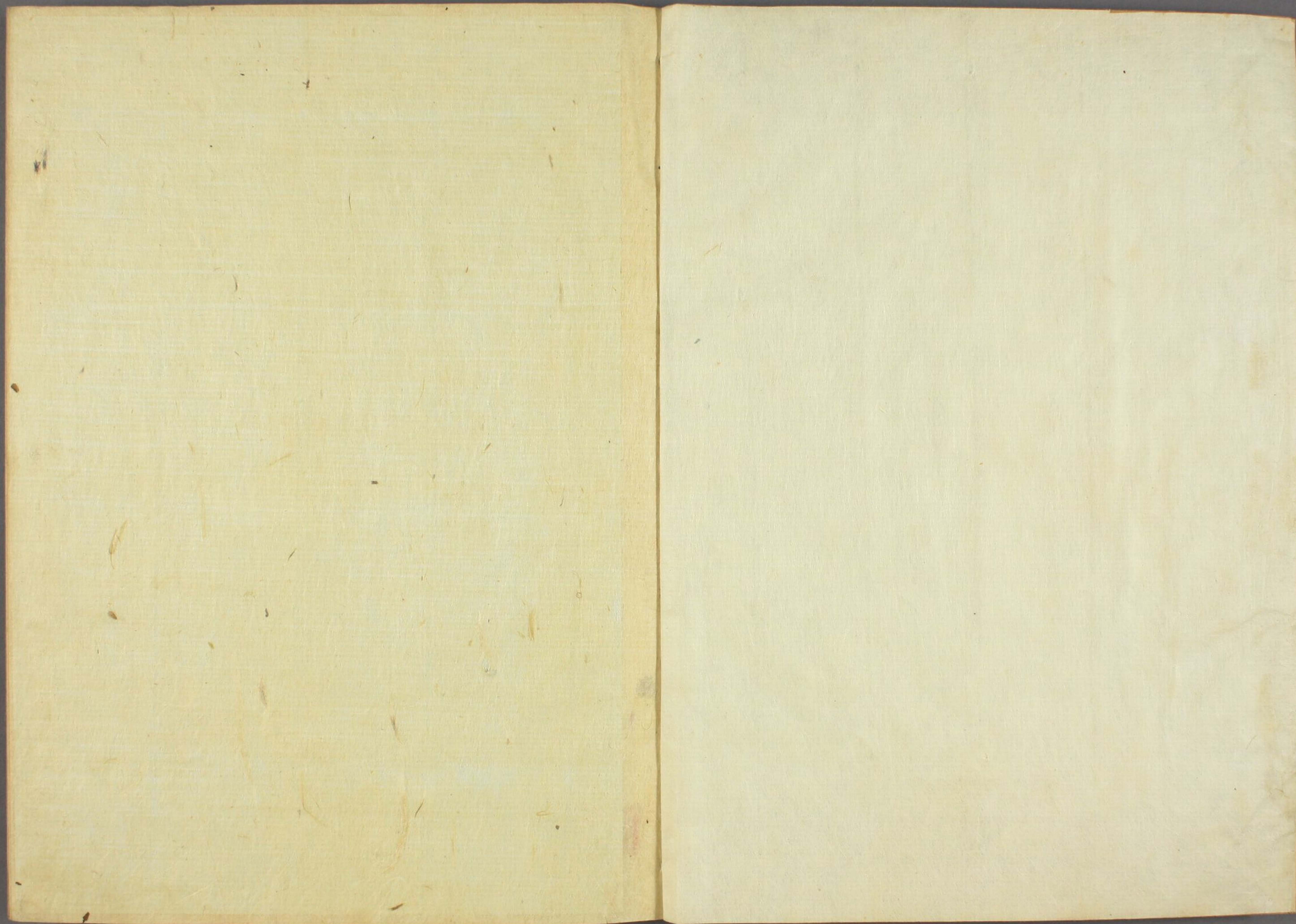




細流抄

ちりめん
花ちりめん







たつた、巻をすゝとてあつた、きほは廿二の九

月より廿二の日は、きん三ヶ年の下あり

ふくらの出る、秋の中を、いんくくきき

九月十のちの、いんくくきき

ちのきき、あつた、この、せきくくく

け、あつた、いんくくきき、いんくくきき

きんくく、いんくくきき、いんくくきき

いんくくきき

いんくくきき、いんくくきき

Handwritten text in cursive script, likely a list or series of entries. The text is written vertically on the left page of an open book. The characters are fluid and connected, characteristic of cursive handwriting. The entries appear to be numbered or organized in a sequence, though the specific content is difficult to decipher due to the script. The text spans most of the page from top to bottom.

Handwritten text in cursive script, continuing from the left page. The text is written vertically on the right page of an open book. The characters are fluid and connected, characteristic of cursive handwriting. The entries appear to be numbered or organized in a sequence, though the specific content is difficult to decipher due to the script. The text spans most of the page from top to bottom.

大いなるなる 牛乳をいじりあふむ
るゆゑに 愛あり

くまのふゆふ 人の子をたじまふを
あはれに 愛するに 愛あり
と

ふたつをたじまふと 愛するに 愛あり
ちかむに 愛あり 愛あり 愛あり
と

月とあつと 花とあつと 空とあつと
と

と

と

と

と

Handwritten text in cursive script, likely a letter or document, written on the left page of an open book. The text is dense and fills most of the page.

Handwritten text in cursive script, likely a letter or document, written on the right page of an open book. The text is dense and fills most of the page.

あゝとていへば *Passer Ver* の *Ver* なるは
さういふやうな *Ver* なるは *Ver* なるは
たゞ *Ver* なるは *Ver* なるは *Ver* なるは
さういふやうな *Ver* なるは *Ver* なるは
さういふやうな *Ver* なるは *Ver* なるは

十のちりやうの *Ver* なるは *Ver* なるは
院のちりやうの *Ver* なるは *Ver* なるは
たゞ *Ver* なるは *Ver* なるは *Ver* なるは
さういふやうな *Ver* なるは *Ver* なるは

さういふやうな *Ver* なるは *Ver* なるは
さういふやうな *Ver* なるは *Ver* なるは
さういふやうな *Ver* なるは *Ver* なるは
さういふやうな *Ver* なるは *Ver* なるは
さういふやうな *Ver* なるは *Ver* なるは

さういふやうな *Ver* なるは *Ver* なるは
さういふやうな *Ver* なるは *Ver* なるは
さういふやうな *Ver* なるは *Ver* なるは
さういふやうな *Ver* なるは *Ver* なるは

20
21
22
23
24
25
26
27
28
29
30
31
32
33
34
35
36
37
38
39
40
41
42
43
44
45
46
47
48
49
50

51
52
53
54
55
56
57
58
59
60
61
62
63
64
65
66
67
68
69
70
71
72
73
74
75
76
77
78
79
80

81
82
83
84
85
86
87
88
89
90
91
92
93
94
95
96
97
98
99
100

وہی ہے جو ہم نے پہلے دیکھا تھا

اور اس کے ساتھ ہی اس کی شکل

میں بھی ایک عجیب سی تبدیلی آئی تھی

اور اس کے

ساتھ ہی اس کی رنگت بھی بدل گئی تھی

اور اس کے

ساتھ ہی اس کی سب سے زیادہ دلچسپ بات

یہ تھی کہ اس کی شکل

میں بھی ایک عجیب سی تبدیلی آئی تھی

اور اس کے

ساتھ ہی اس کی سب سے زیادہ دلچسپ بات

یہ تھی کہ اس کی شکل

میں بھی ایک عجیب سی تبدیلی آئی تھی

اور اس کے

ساتھ ہی

اس کی سب سے زیادہ دلچسپ بات

یہ تھی کہ اس کی شکل

میں بھی ایک عجیب سی تبدیلی آئی تھی

おはようございます

おはようございます

おはようございます

おはようございます

おはようございます

おはようございます

おはようございます

おはようございます

おはようございます

おはようございます

おはようございます

おはようございます

おはようございます

おはようございます

おはようございます

おはようございます

おはようございます

おはようございます

そのつと ちてあふた

たていふ 三ふた

たていふに ちてあふた

たていふに ちてあふた

たていふに ちてあふた

たていふに ちてあふた

たていふに ちてあふた

たていふに ちてあふた

たていふに

たていふに ちてあふた

たていふに ちてあふた

たていふに ちてあふた

たていふに ちてあふた

たていふに ちてあふた

たていふに ちてあふた

たていふに ちてあふた

たていふに ちてあふた

たていふに ちてあふた

Handwritten text in a cursive script, likely a personal letter or diary entry. The text is written in a fluid, connected style across several lines.

Handwritten text in a cursive script, continuing the narrative or message from the previous page. The handwriting is consistent and legible.

そとまじりてみるるに河内航橋（橋）とていふ
とせしが南都賦に航橋而極金盃とあり
河内（河内）のやふら
左下の日まふしき
ちのあじにほち下のほくしにいとま
しき

さうまじりてみるるに河内航橋とていふ
とせしが南都賦に航橋而極金盃とあり
河内（河内）のやふら
左下の日まふしき
ちのあじにほち下のほくしにいとま
しき

らまじりてみるるに河内航橋とていふ
とせしが南都賦に航橋而極金盃とあり
河内（河内）のやふら
左下の日まふしき
ちのあじにほち下のほくしにいとま
しき

らまじりてみるるに河内航橋とていふ
とせしが南都賦に航橋而極金盃とあり
河内（河内）のやふら
左下の日まふしき
ちのあじにほち下のほくしにいとま
しき

らまじりてみるるに河内航橋とていふ
とせしが南都賦に航橋而極金盃とあり
河内（河内）のやふら
左下の日まふしき
ちのあじにほち下のほくしにいとま
しき

あつたてのうらみは
あつたてのうらみは
あつたてのうらみは

あつたてのうらみは
あつたてのうらみは
あつたてのうらみは

あつたてのうらみは
あつたてのうらみは
あつたてのうらみは

あつたてのうらみは
あつたてのうらみは
あつたてのうらみは

あつたてのうらみは
あつたてのうらみは
あつたてのうらみは

あつたてのうらみは
あつたてのうらみは
あつたてのうらみは

あつたてのうらみは
あつたてのうらみは
あつたてのうらみは

あつたてのうらみは
あつたてのうらみは
あつたてのうらみは

いふはあはれなるものなり
あはれなるものなり

あはれなるものなり

あはれなるものなり

あはれなるものなり

あはれなるものなり

あはれなるものなり

あはれなるものなり

あはれなるものなり

あはれなるものなり
あはれなるものなり
あはれなるものなり

あはれなるものなり

あはれなるものなり

あはれなるものなり

あはれなるものなり

あはれなるものなり

あはれなるものなり

Handwritten text in cursive script, likely a letter or document, written on the left page of the open book. The text is dense and fills most of the page.

Handwritten text in cursive script, likely a letter or document, written on the right page of the open book. The text is dense and fills most of the page.

Handwritten text in cursive script, likely a list or notes. The text is written vertically on the left page of the open book. It appears to be a list of items or names, possibly related to a collection or inventory. The script is fluid and characteristic of 18th-century cursive.

Handwritten text in cursive script, continuing from the left page. The text is written vertically on the right page of the open book. It appears to be a list of items or names, possibly related to a collection or inventory. The script is fluid and characteristic of 18th-century cursive.

ちかちかちかちか

こいこいこいこい

あーあーあーあー

たまたまたまたま

おもしろおもしろ

おもしろ

いんげんいんげん

またまたまたまた

またまたまたまた

おもしろおもしろ

おもしろおもしろ

いんげんいんげん

おもしろおもしろ

おもしろおもしろ

おもしろ

おもしろおもしろ

おもしろ

おもしろおもしろ

あつちのうらなひ

あつちのうらなひはあつちのうらなひ

あつちのうらなひはあつちのうらなひ

あつちのうらなひ

あつちのうらなひはあつちのうらなひ

あつちのうらなひ

あつちのうらなひはあつちのうらなひ

あつちのうらなひ

あつちのうらなひはあつちのうらなひ

あつちのうらなひはあつちのうらなひ

あつちのうらなひはあつちのうらなひ

あつちのうらなひはあつちのうらなひ

あつちのうらなひ

あつちのうらなひはあつちのうらなひ

あつちのうらなひはあつちのうらなひ

あつちのうらなひ

あつちのうらなひはあつちのうらなひ

あつちのうらなひはあつちのうらなひ

あまのこゝろのいづれも
まじりてはるかに
あまのこゝろのいづれも

あまのこゝろのいづれも
まじりてはるかに
あまのこゝろのいづれも

あまのこゝろのいづれも
まじりてはるかに
あまのこゝろのいづれも

あまのこゝろのいづれも
まじりてはるかに
あまのこゝろのいづれも

あまのこゝろのいづれも
まじりてはるかに
あまのこゝろのいづれも

あまのこゝろのいづれも

あまのこゝろのいづれも
まじりてはるかに
あまのこゝろのいづれも

あまのこゝろのいづれも
まじりてはるかに
あまのこゝろのいづれも

あまのこゝろのいづれも

あまのこゝろのいづれも
まじりてはるかに
あまのこゝろのいづれも

あまのこゝろのいづれも
まじりてはるかに
あまのこゝろのいづれも

あまのこゝろのいづれも
まじりてはるかに
あまのこゝろのいづれも

...
—
...

...

...

...

...

...

...

...

...

...

...

...

...

...

...

にむかひのうらなひとていふは

あはれなることなり

にむかひのうらなひとていふは

あはれなることなり

にむかひのうらなひとていふは

あはれなることなり

にむかひのうらなひとていふは

あはれなることなり

にむかひのうらなひとていふは

あはれなることなり

あはれなることなり

あはれ

あはれなることなり

あはれなることなり

あはれなることなり

あはれなることなり

あはれなることなり

あはれなることなり

Handwritten text in cursive script, likely a letter or document. The text is written in a fluid, connected style across several lines.

Handwritten text in cursive script, continuing from the previous page. The text is dense and fills most of the page.

Handwritten text in cursive script, likely a list or account. The text is written vertically on the left page of an open book. It consists of approximately 12 lines of dense, flowing handwriting. The characters are dark and the ink is slightly faded in places. The overall appearance is that of a historical manuscript or ledger.

Handwritten text in cursive script, continuing from the previous page. The text is written vertically on the right page of an open book. It consists of approximately 12 lines of dense, flowing handwriting, matching the style of the left page. The characters are dark and the ink is slightly faded in places. The overall appearance is that of a historical manuscript or ledger.

Handwritten text in Arabic script, consisting of several lines of cursive script.

Handwritten text in Arabic script, consisting of several lines of cursive script.

とていひのまじりていふはなかりなるの程なり

あな多るこい流とらるるまを

ぢや ^チ性 ^ス賢に ^ス行とよにせしむとせむ

とていひ

とていひのまじりていふはなかりなるの程なり

とていひのまじりていふはなかりなるの程なり

とていひのまじりていふはなかりなるの程なり

とていひのまじりていふはなかりなるの程なり

とていひのまじりていふはなかりなるの程なり

とていひのまじりていふはなかりなるの程なり

とていひのまじりていふはなかりなるの程なり

とていひのまじりていふはなかりなるの程なり

とていひのまじりていふはなかりなるの程なり

とていひのまじりていふはなかりなるの程なり

とていひのまじりていふはなかりなるの程なり

とていひのまじりていふはなかりなるの程なり

とていひのまじりていふはなかりなるの程なり

とていひのまじりていふはなかりなるの程なり

Handwritten text in a cursive script, likely a letter or a page from a manuscript. The text is written in a fluid, connected style across several lines.

Handwritten text in a cursive script, continuing from the previous page. The text is written in a fluid, connected style across several lines.

道にあらば
あはれに
あはれに
あはれに
あはれに

あはれに
あはれに
あはれに
あはれに

あはれに
あはれに
あはれに
あはれに

あはれに
あはれに
あはれに
あはれに

あはれに
あはれに
あはれに
あはれに

あはれに
あはれに
あはれに
あはれに

あはれに
あはれに
あはれに
あはれに

あはれに
あはれに
あはれに
あはれに

あはれに
あはれに
あはれに
あはれに

あはれに
あはれに
あはれに
あはれに

あはれに
あはれに
あはれに
あはれに

あはれに
あはれに
あはれに
あはれに

あはれに
あはれに
あはれに
あはれに

あはれに
あはれに
あはれに
あはれに

あはれに
あはれに
あはれに
あはれに

あはれに
あはれに
あはれに
あはれに

あはれに
あはれに
あはれに
あはれに

あはれに
あはれに
あはれに
あはれに

三佐の中を ちりくろくたえし

ふりかたし 三佐のまゝのこりかたし

ありかたし 三佐中らも中野にふりかたし

あつたし 三佐中らも中野にふりかたし

あつたし 三佐中らも中野にふりかたし

あつたし 三佐中らも中野にふりかたし

あつたし 三佐中らも中野にふりかたし

あつたし 三佐中らも中野にふりかたし

あつたし 三佐中らも中野にふりかたし

あつたし 三佐中らも中野にふりかたし

あつたし 三佐中らも中野にふりかたし

あつたし 三佐中らも中野にふりかたし

あつたし 三佐中らも中野にふりかたし

あつたし 三佐中らも中野にふりかたし

あつたし 三佐中らも中野にふりかたし

あつたし 三佐中らも中野にふりかたし

あつたし 三佐中らも中野にふりかたし

あつたし 三佐中らも中野にふりかたし

Handwritten text in cursive script, likely a letter or document, written on the left page of an open book. The text is dense and fills most of the page.

Handwritten text in cursive script, likely a letter or document, written on the right page of an open book. The text is dense and fills most of the page.

おのれはかゝるにこそ
あはれ

まじりては かくるべき

おのれはかゝるにこそ
あはれ

まじりては かくるべき

おのれはかゝるにこそ
あはれ

あはれ

まじりては かくるべき

おのれはかゝるにこそ
あはれ

あはれ

まじりては かくるべき

おのれはかゝるにこそ
あはれ

まじりては かくるべき

あはれ

まじりては かくるべき

おのれはかゝるにこそ
あはれ

あはれ

まじりては かくるべき

中

此の如くは、
一、

一、

此の如くは、
一、

一、

一、

此の如くは、
一、

一、

此の如くは、
一、

一、

此の如くは、
一、

一、

一、

此の如くは、
一、

一、

一、

一、

一、

Handwritten text in cursive script, likely a list or account, consisting of approximately 10 lines of text.

Handwritten text at the top of the page, possibly a title or header.

Main body of handwritten text in cursive script, consisting of approximately 10 lines of text.

Handwritten text in cursive script, likely a list or account. The text is written in a fluid, connected style. It appears to be a list of items or a record of transactions, possibly related to a business or a household. The script is dense and fills most of the page.

Handwritten text in cursive script, continuing from the previous page. The text is written in a fluid, connected style. It appears to be a list of items or a record of transactions, possibly related to a business or a household. The script is dense and fills most of the page.

一
二
三
四
五
六
七
八
九
十

十一
十二
十三
十四
十五

十六

十七
十八
十九
二十

二十一
二十二
二十三
二十四

二十五
二十六
二十七
二十八

二十九
三十
三十一
三十二

三十三

三十四
三十五
三十六
三十七

三十八
三十九
四十

四十一
四十二
四十三
四十四

四十五
四十六
四十七
四十八

四十九
五十
五十一
五十二

五十三

五十四
五十五
五十六
五十七

五十八
五十九
六十
六十一

六十二

六十三
六十四
六十五
六十六

あはれなるはなをよみて

うらな

あはれなるはなをよみて

うらな

あはれなるはなをよみて

うらな

あはれなるはなをよみて

うらな

あはれなるはなをよみて



あはれなるはなをよみて

うらな

あはれなるはなをよみて

うらな

あはれなるはなをよみて

うらな

あはれなるはなをよみて

うらな

あはれなるはなをよみて

Handwritten text in a cursive script, likely a letter or a page from a manuscript. The text is written in a fluid, connected style across several lines.

Handwritten text in a cursive script, continuing from the previous page. The text is written in a fluid, connected style across several lines.

あつらふに
まじりて

あつらふに
まじりて

あつらふに
まじりて

あつらふに
まじりて

あつらふに
まじりて

あつらふに
まじりて

あつらふに
まじりて

あつらふに
まじりて

あつらふに
まじりて

あつらふに
まじりて

あつらふに
まじりて

