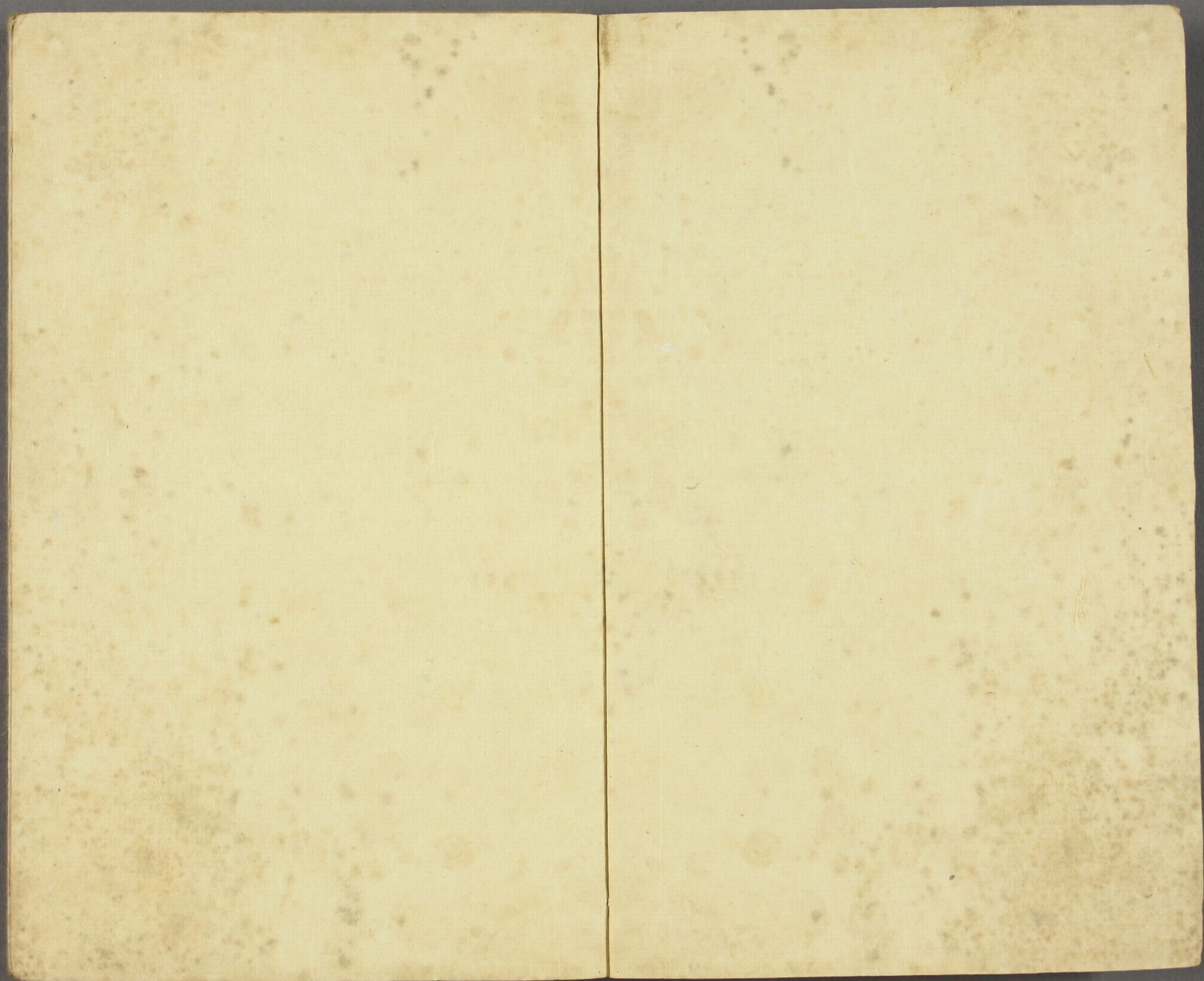


子母心

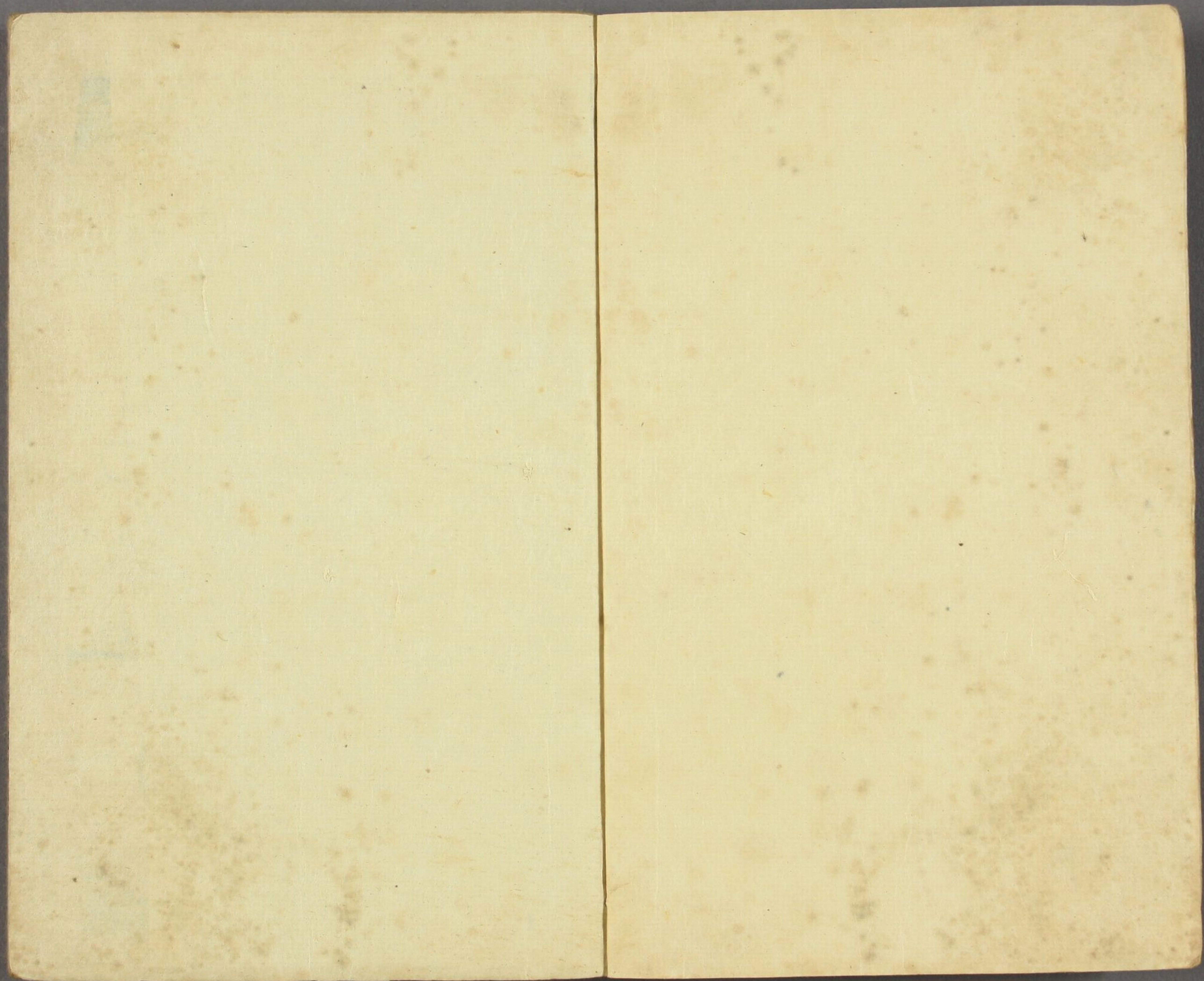
牛丸  
編路













国貞画

九編上



仙果  
作

升題曲多國包

仙果  
作  
国貞画

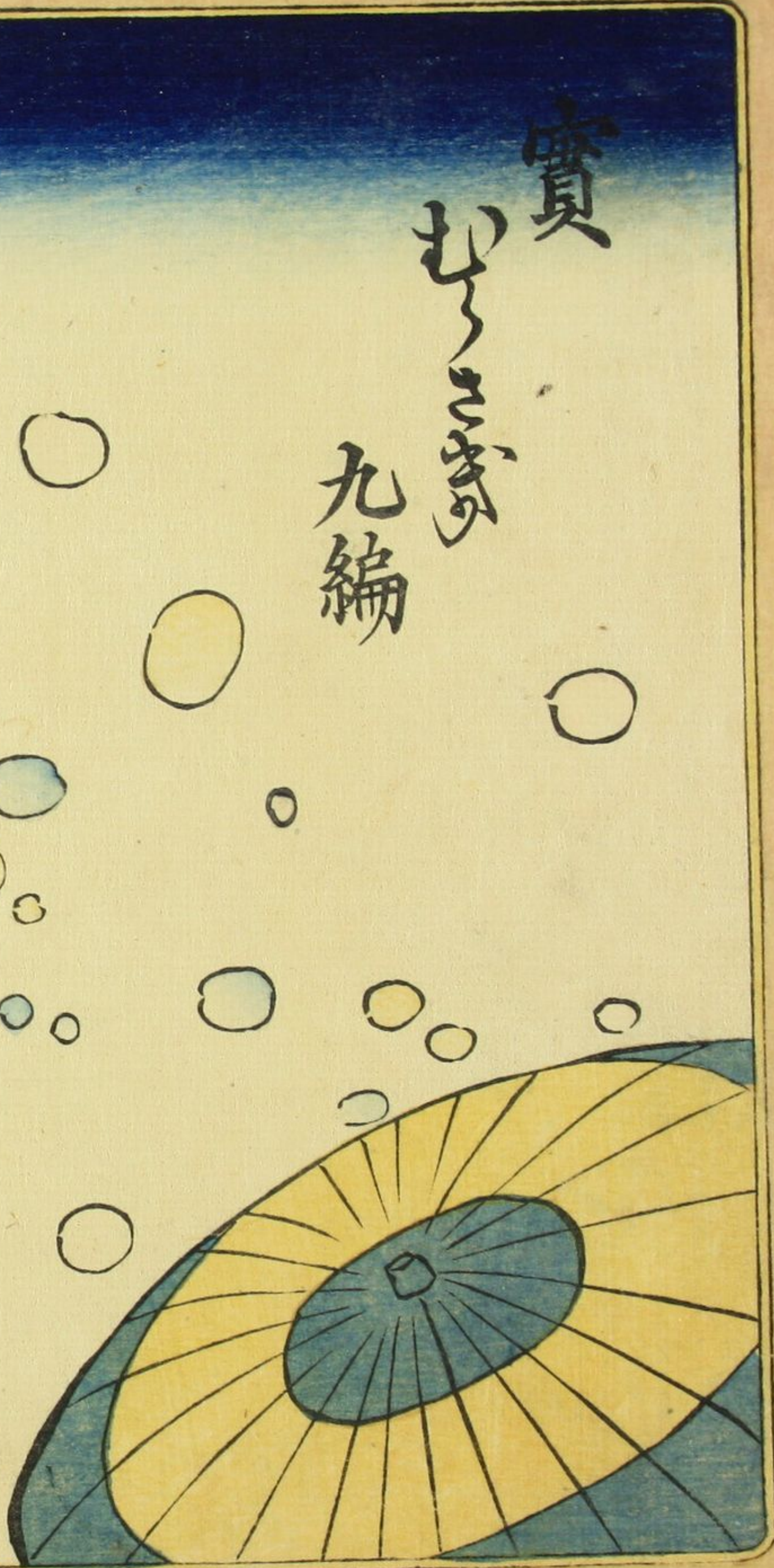
喜鶴堂藏梓

國網也

寶

心之

九編





美女の歌は中子

終とあるらんそのあひ

ての歌乃海書

に書あざと

あつら何人をさうと

いふあふ未考はじきまよふらう後

江戸の権女紀群我古事

終二書に出る香炉と云

松女の名を假りて

惟規此書ア

其人とされど古実の悪空三見

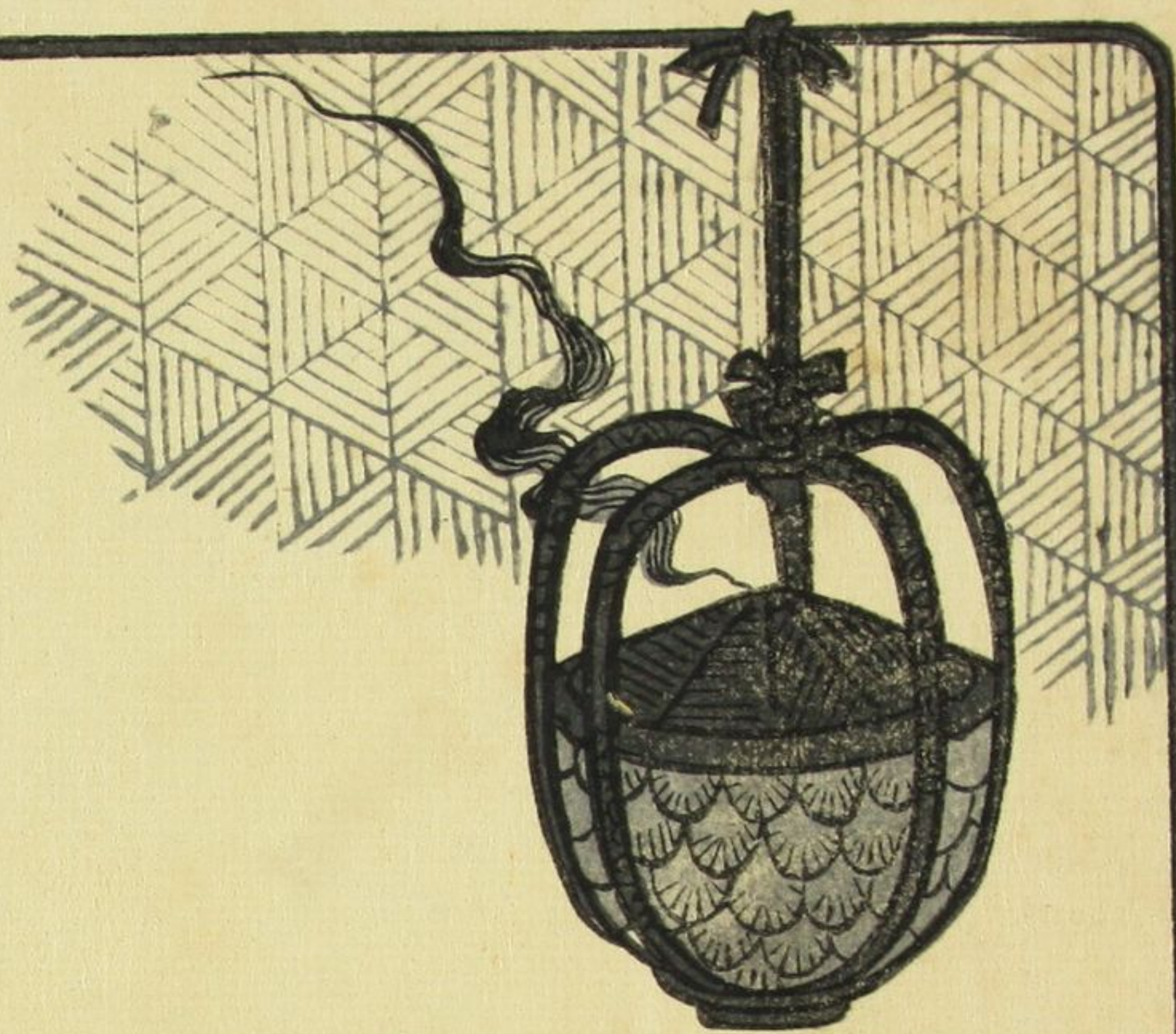
幼年の



其北系也



江戸阿曾比香炉 幼名菊乞



根源海群関

第九編上冊

笠其了仙果作

梅蝶樓 貞画

芝三島街 佐楚屋利板

岡田文庫







唯規齋院の  
後吉へ  
あむむ



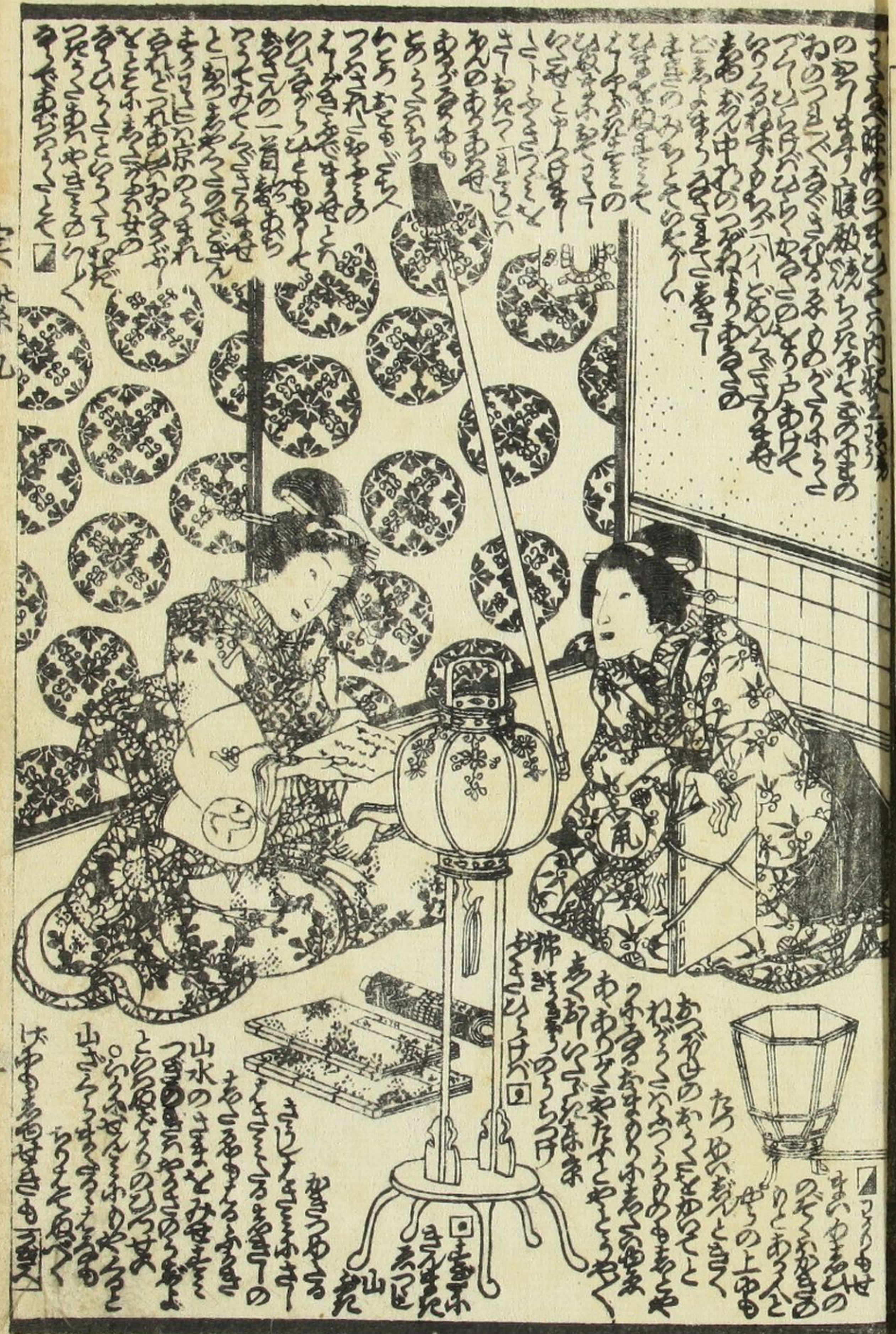
丙辰履端

新刊

香炉の外宮木。如意。孔雀も亦提女紀不裁らる。尚時の名  
妓史あふ如に拙婦あはは蟹島の地名家辨とさるる吾  
所為老賓客と迎るる昔の必あるる冬も海賊丸の笛  
の拾艾抄樂器の部其の事丸織の友と云る  
も斎院紀不規惟規が永九殿の秋あめ  
七編の序にのりまめを解の都て根也  
茶生蔓延て世世も踏むがてて  
るのける たー中ねのりせんのら  
おまふ茶茶にあり

# 笠亭仙果作

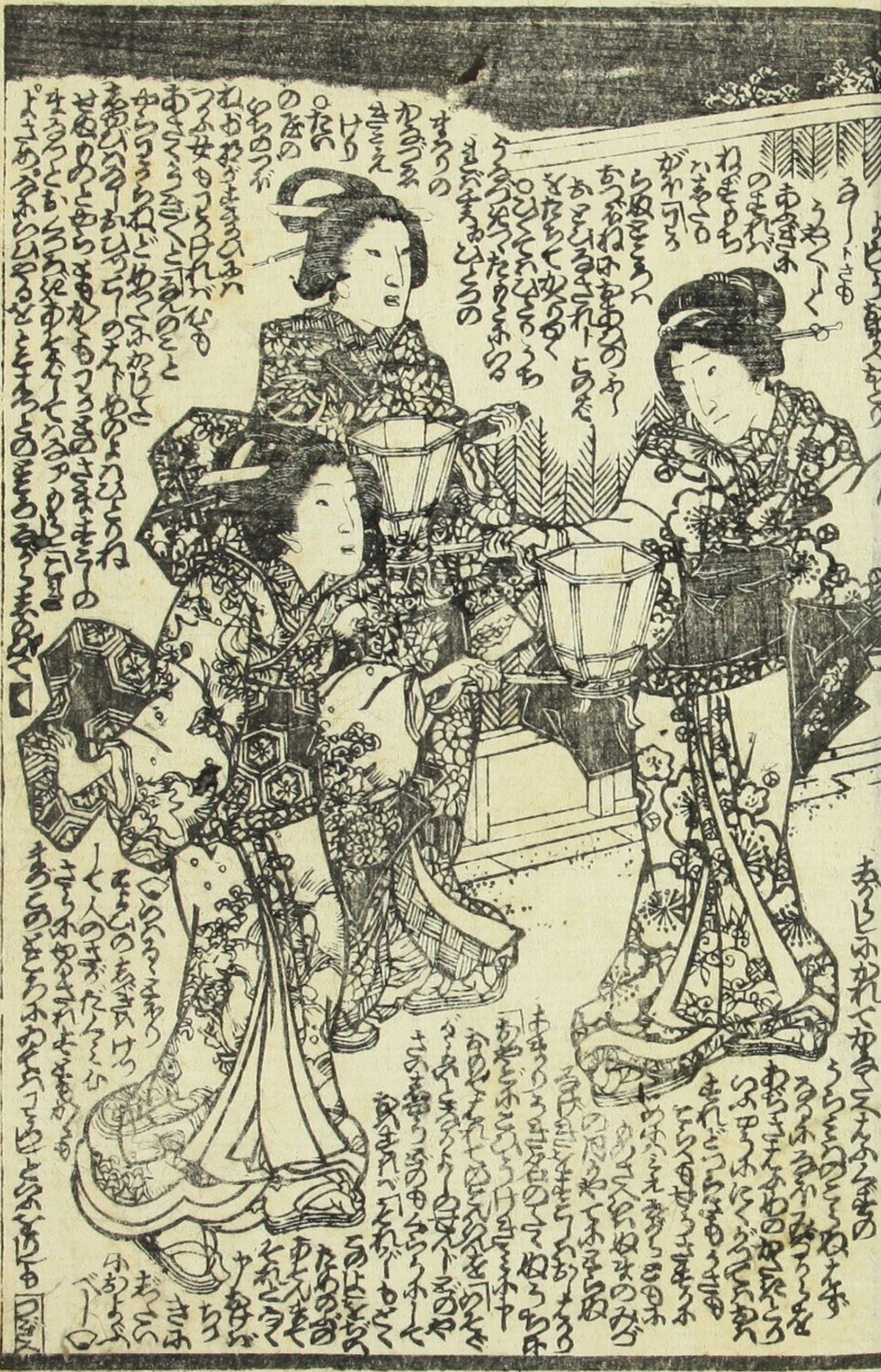
# 梅蝶樓國貞画



のりまめを解の都て根也  
茶生蔓延て世世も踏むがてて  
るのける たー中ねのりせんのら  
おまふ茶茶にあり

山水の...  
山...  
山...  
山...





Handwritten text in vertical columns, likely a play script or commentary, located above the illustration on the left page.

Handwritten text in vertical columns, likely a play script or commentary, located below the illustration on the left page.



Handwritten text in vertical columns, likely a play script or commentary, located above the illustration on the right page.

Handwritten text in vertical columns, likely a play script or commentary, located below the illustration on the right page.

目録

三



























東山九



○中ねのりのりて...  
△おまをさるる...  
中ねのりのりて...  
おまをさるる...  
中ねのりのりて...  
おまをさるる...

# 諸合薬

江守大田通守田川町西側中程  
紀伊國屋丸兵衛

御薬種丸散丹圓諸合薬精製吟味別而念入申候  
其外亦可薬最上極品貯且定價廉直也

牛黄丸

虚火と去つる虚血とをきりて  
急病を救ふ良薬なり

牛黄丸

大人小兒男婦  
急病を救ふ良薬なり

家傳救命丸 大人小兒万病急症を救ふ至聖薬也

痛梅

中ねのりのりて...  
おまをさるる...

新草...  
痛梅...  
おまをさるる...

川口英日録



中暑和中飲霍乱暑あ

加正散以珍菊四季の作風

法糸友りは糸のめ糸

一粒丸大人小児

詩句伴詩句の伴

昂如昂如

浄量物浄量物の

不浄除漬不浄除漬

雷除神丹雷除神丹

神丹神丹

旅行懐中浄用意旅行懐中浄用意

包玉包玉

御香木御香木

塗香塗香

右六国七種組合代金壹分より奉り奉り

# 松源實むとらん

自九編至十四編 笠亭仙果作  
當辰正月發兌 歌川國貞画

## 安政三年丙辰孟春新刊目録

九編 惟規少將再度中將が針計小階と曳手妙小其寛と救ふ齋院御  
 櫻の行啓小天変有正名鼠もも擒られて中將鳴高罪不伏する惟規住吉へ  
 御使小立三島江口小遊女香炉小値遇一室の笛と失ひ簞居の事 十編 同人  
 密北越山出奔。紫式部めぐるあひてるやそれともの歌北由來の宜孝丹生  
 狭の時胤村の根藉避く六田の茅屋小田熟の婦と子小再會帰浴の後ま  
 宇佐(赴) 十編 六田の校手兒嫉妬小より野洲子病く身まか。鳩見姉の仇を復  
 さんす紫式部一女子と産む後大貳三位賢子是なり此巻法皇ふつたの話を  
 かく書収む 十二編 惟規北国流浪あつたこと多く紫式部寡婦ふり上東  
 門院小宮仕の顛末 十三編 式部父女の忠貞こ中やふ記し御堂殿小野宮殿  
 の栄花と賢才と中へ出と花あり實り御高評を希い

花兄弟陸奥名所

同作國芳画

喜鶴堂敬白

白の





根涼  
七  
さ  
寄

實

九編下

喜鶴堂  
發行



















Vertical text on the left margin, including a small box at the top and a date '十四' at the bottom.

Vertical text at the top of the right page, continuing the narrative or providing commentary.



Vertical text on the left margin of the right page.

Vertical text on the right margin of the right page.











香の人の  
 通言の  
 香の人の  
 通言の  
 香の人の  
 通言の

美濃丸

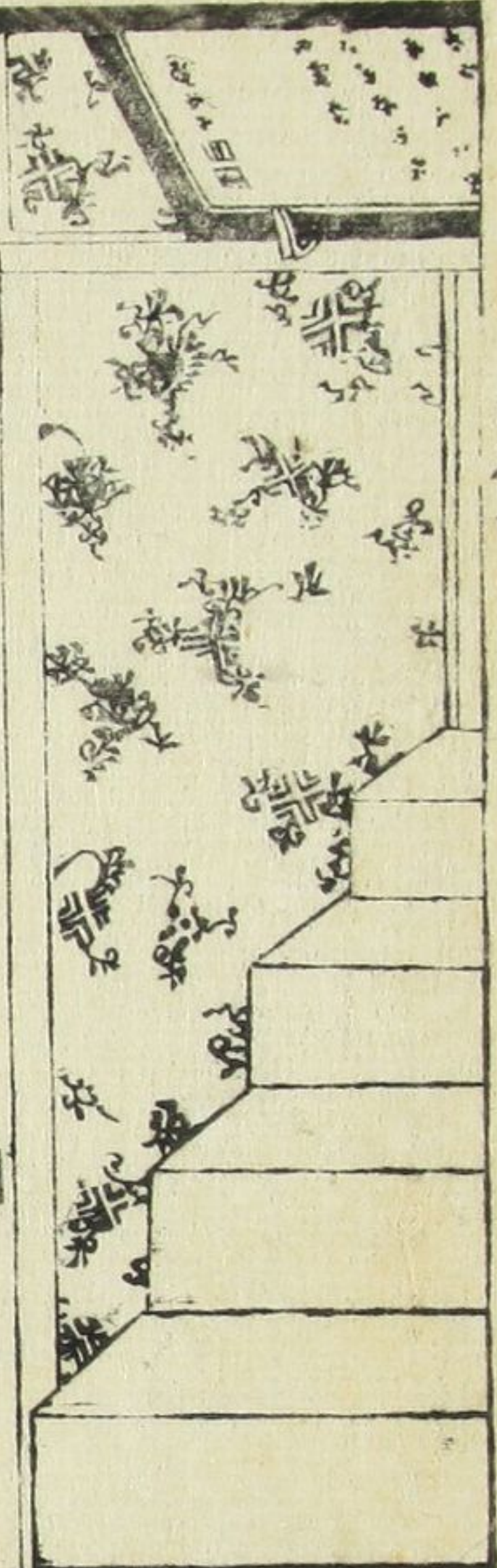


香の人の  
 通言の  
 香の人の  
 通言の  
 香の人の  
 通言の

十七



香の人の  
 通言の  
 香の人の  
 通言の  
 香の人の  
 通言の



香の人の  
 通言の  
 香の人の  
 通言の  
 香の人の  
 通言の

美濃丸

十七















安政三丙辰年孟春新鑄日録

<p><b>新增補西國奇談</b> 為永春水 歌川國貞画</p>	<p><b>夢想兵衛勘夏枕</b> 笠亭仙果 一勇齋國芳画</p>	<p><b>総次郎琴聲美人録</b> 同 一壽齋芳員画</p>	<p><b>娘庭訓金鶏</b> 山東庵京山作 梅蝶樓國貞画</p>
<p><b>井 佐野屋喜兵衛板</b> 東都地本繪草紙團扇問屋 芝神明前二島町角</p>	<p><b>衣伊達奥州合戦</b> 前太平記 西馬譯文 一壽齋芳員画</p>	<p><b>關太郎鈴鹿故語</b> 同 一壽齋芳員画</p>	<p><b>吉三松梅竹取物語</b> 樂亭西馬作 歌川國貞画</p>



新編

三



十編上



仁果作  
國貞画

仁果作  
國貞画



美濃  
繪





美武良

前

十編上

仙果作

國貞画



岡綱急 晴文庫

佐野屋壽梓

猫ねこ名なるるにに虎こどどくく一一風かぜどどくく一一障さや子こどどくく一一胤ねどどくく一一終つひ本もとのの猫ねこ帰かへるる宿しゆくのの袴はかま  
 丹に後ご平へいのの外ぐわい套たい流りゆう行かう内ないのの故こ一一ききややるるじじもも忽たちまち廢たふてて六む朝あさ市し中ちゆう見みるるささとと草くさ造ぞう  
 紙かみのの豪ごう次じ好こう男なん子このの美み人にんもも能あた敷かるる大おほ力ちからををななすすぬぬ画えのの元もと見み立たるる  
 ききののるるれれどど女にょ清せい女にょとと女にょ自みづか来き也やとと男おとことと女にょ不ふ轉てんてて用もち六む奇きけけれれどど理り小せう背せいけけ必かならず  
 困こまままりりのの日ひ待まちのの晚ゆふのの苗めう字じ飯いええ毎まい日にちににききりりててのの於お尋たづ常ねのの糲せう糲せう飯いのの白しろきき小せう如ごと也や  
 姫ひめ前まへのの温ぬる柔やう多たととああままけけけけれれ女にょ四よ天てん王わうのの荒あ事じのの傾けい城じやう水すい滸へんのの似に思し轉てん  
 のの古ふる流りゆう去きとと同どう屋やのの言い見けん小せう言ごん即すなは内ない見けん物ぶつののああううううとと低ひ頭かう平へい身み非ひ矣や  
 とと陪ばい罪ざい稻い荷かのの九く尾びままのの漫まん婦ふハハ新しん刺し書しよ房ぼうににああづづ子こをを當あた店てんのの彼かのの雜ざ猫ねこ  
 ののままにに戲あそむむ女にょもも猛まう來きののああのの和わとと先せん試し小せう十じゆ編へん平へい穩えんるるハハ又また一いつ際さい前まへとともも魚いさな  
 けけとと女にょをを作つくててももああくくとと女にょ論ろん語ご女にょ孝かう經きやうをを讀よりり気き悟ごもも出いままととやや

安政四年己太族吉祥日

聖士

笠亭仙果







處女  
拔手子

機織女  
倭文姫

三十一

二



古伝合採 永昌坊  
御詠機織之所

松崎

右衛門佐藤原宣孝

頭文紗の

地文

新小注文

まる所

四年たより以徃

ありしより

本文より

三十一





東のくまのあきつり  
淡海刺史顯猷  
季女 鳴兒



花園 秋錦院  
住僧 壽祖

賢婦  
紅藍  
吏部

紫女家集 弟書畧

あつらひのやきみららるれ  
あつらひ  
あふり  
うけとら  
あま  
不申  
らま







△おのの香が絶て入る  
△おのの香が絶て入る  
△おのの香が絶て入る



△おのの香が絶て入る  
△おのの香が絶て入る  
△おのの香が絶て入る

△おのの香が絶て入る  
△おのの香が絶て入る  
△おのの香が絶て入る

△おのの香が絶て入る  
△おのの香が絶て入る  
△おのの香が絶て入る

△おのの香が絶て入る  
△おのの香が絶て入る  
△おのの香が絶て入る

△おのの香が絶て入る  
△おのの香が絶て入る  
△おのの香が絶て入る



△おのの香が絶て入る  
△おのの香が絶て入る  
△おのの香が絶て入る

△おのの香が絶て入る  
△おのの香が絶て入る  
△おのの香が絶て入る

△おのの香が絶て入る  
△おのの香が絶て入る  
△おのの香が絶て入る

△おのの香が絶て入る  
△おのの香が絶て入る  
△おのの香が絶て入る















Handwritten text in the top left corner of the left page, including the characters "み" and "や".



Handwritten text in the bottom left corner of the left page, including the characters "や" and "み".

Handwritten text in the top right corner of the right page, including the characters "や" and "み".



Handwritten text in the bottom right corner of the right page, including the characters "や" and "み".



Handwritten text in the top right corner of the right page, including the word 'Lamp' and other descriptive terms.

Handwritten text in the middle right section, describing various items and their uses.



Handwritten text in the bottom right section, providing further details about the scene and objects.

Handwritten text in the top left corner of the left page, including the word 'Lamp' and other descriptive terms.



Handwritten text in the bottom left section, providing further details about the scene and objects.







根浪亭



伏見屋  
新鶴

十編下









































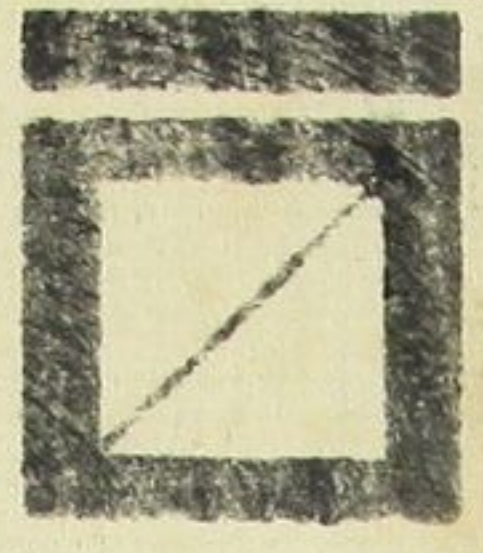






仙果  
陣  
此  
國貞  
仙果  
陣  
此  
國貞

此  
仙果  
陣  
此  
國貞



諸合藥

江戸之大通寺田川町西側中程

紀伊國屋丸兵衛

御藥種丸散丹圓諸合藥精製吟味別而念入申候  
其外奇藥最上極品貯且定價廉直也

牛黃丸 大人小兒男婦老幼  
急症を救ふ良薬也

家傳救命丸 大人小兒万病急症を救ふ良薬也

孫棧

口中... 孫棧... 孫棧... 孫棧...



安政四年丁巳年孟春新鑄目錄

<p>新增補西國奇談 為永春水作 歌川國貞画</p>	<p>夢想兵衛勘畧枕 笠亭仙果作 一勇齋國芳画</p>	<p>総次郎琴聲美人録 立川齋國郷画 同</p>	<p>娘庭訓金鶏 山東庵京山作 梅蝶樓國貞画</p>
<p>井 佐野屋喜兵衛板 東都地本繪草紙團扇問屋 芝神明前三島町角</p>	<p>花兄弟陸奥名所 同 二初編編作画</p>	<p>根源實紫 歌川國貞画 笠亭仙果作</p>	<p>吉七松梅竹取物語 樂亭西馬作 歌川國貞画</p>

中暑和中飲霍亂暑あつた  
加正教以移新四季の川邊ニ

法女友何は新之巻も未  
一粒丸大人が見た

御句伴山遊物山遊道出来たり  
即ぬ乃ゆき

御黄物煉香  
不浄除漬大鉢

雷除神丹此神丹ハ世々無難の秘法あり

旅行懐中御用意未  
貯薬み

御香古伽羅  
御香右二国七種組合代金壹分より奉

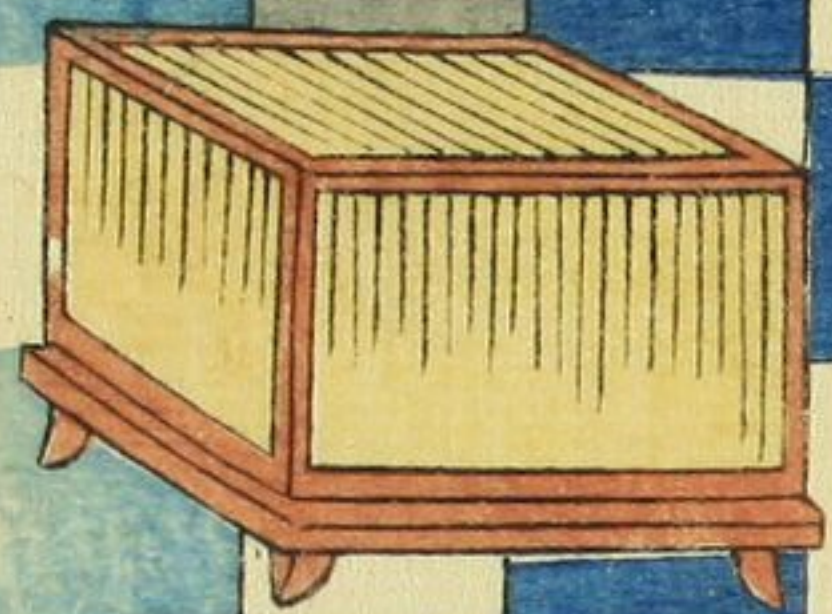
塗香油右朱丸



五山三記十編

仙果作 因貞画

因貞画









以下全て

白紙



存理平