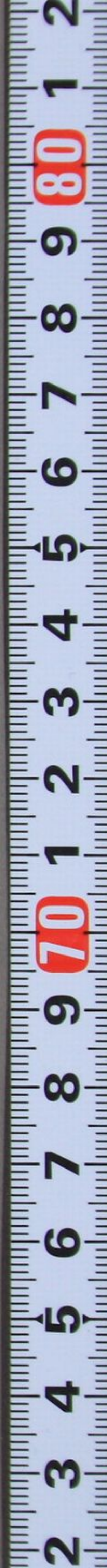


海  
上  
大  
家

八七  
海海









以下

4 丁

白紙





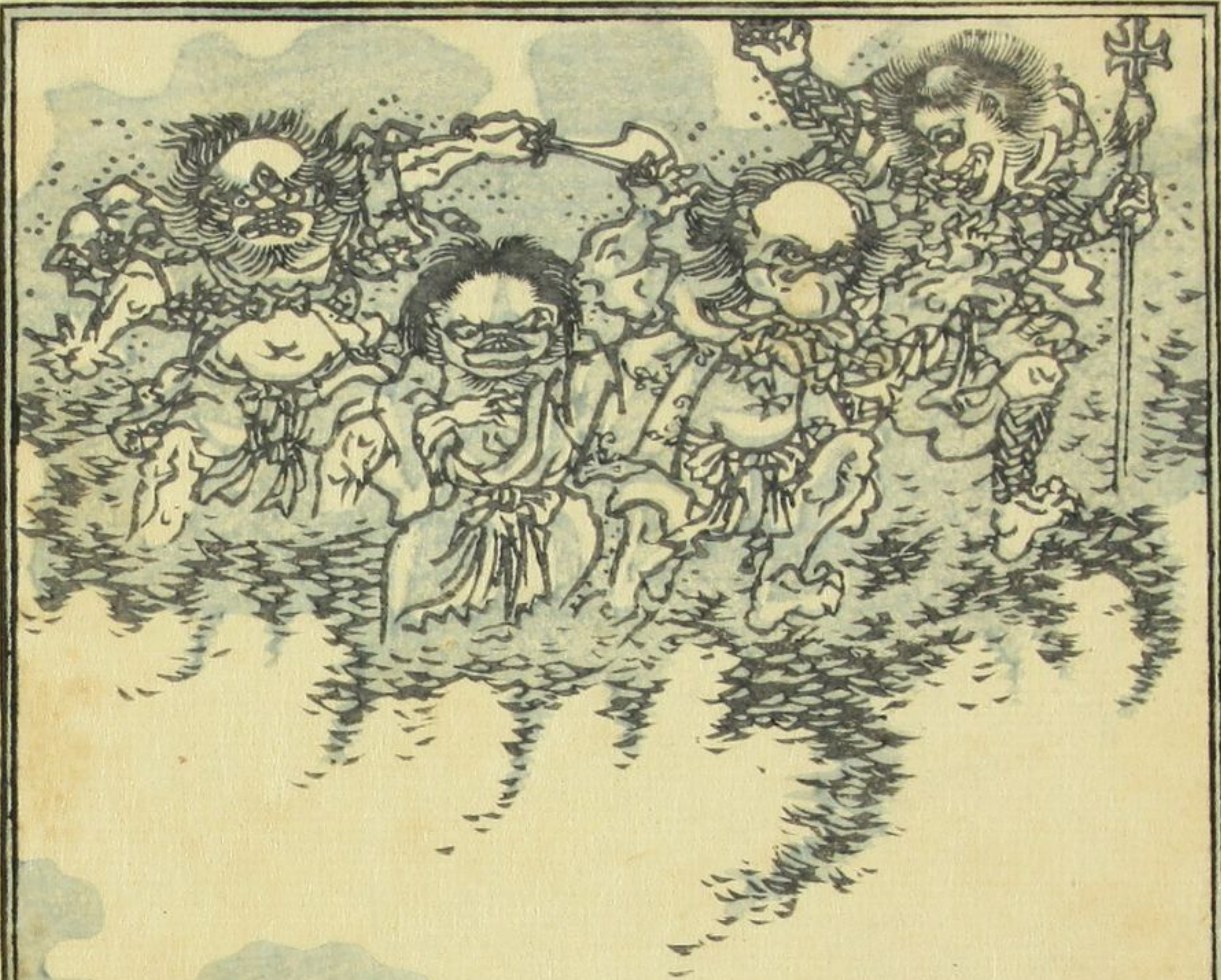
仙果作

國貞画

七編上

外題曲五回





了み

を

七編上

仙果作

國貞画

喜鶴堂新刊



惟規つらゆき齋院さいえんの女房にようぼうの許ゆるし不通とふとうの金葉集きんえしゅう今昔物語いませきものがたり十訓抄じゅんしょう等らに見みて木きの丸まる殿とのの歌うた詠よみ話わ未まの典てん著あき者ものと新あらた設たて方かた也なり

あわむむ女房にようぼうと少将しょうしょうの君きみとさるさる後拾遺集こうしやくいしゅうに惟規つらゆき越後えちご死しる期き辞ことば世よの歌うたと齋院さいえんの少将しょうしょうの許ゆるし不通とふとうの金葉集きんえしゅう今昔物語いませきものがたり十訓抄じゅんしょう等らに見みて木きの丸まる殿とのの歌うた詠よみ話わ未まの典てん著あき者ものと新あらた設たて方かた也なり

一月いちげつ五ご盗齋院たうさいえん入いる是こゝ不ふ依よて諸卿しよけい彼の院いんの参まゐりたまふとあると種たねありしあり采花さいか物語ものがたり花集はなしゅうの中なかに年月ねんげつの傳でんらるらる此こゝに本ほん抄しょうありしありとあるを貞仲さだなかの女にようめと空そら設たて初編しよへんをか時とき何なに故ゆゑか定さだめめるる果はつ上かみ件けんの茶ちや々々ゆゆかかううささるる不ふ記き憶えいるるかりりかりりとと幼こゝ童どうとと告つげげらら卷まき首くびふふあありり七しち備び忘わすれれととししりり

乙卯春新刊



笠亭仙果







下巻

曲上回

てな作  
剛  
内  
後  
古  
巻  
後  
内  
てな作

右  
訪

海堂殿道長

人  
色

下巻











倫子はのちのち...  
 和歌に云...  
 倫子...  
 中...

倫子...  
 和歌...  
 倫子...  
 中...





























新刊目録

中暑和中飲霍乱暑あつ

加正散ハ移刺四季の用

遠糸友何は糸のめ

一粒丸大人小児

御白体御白体

即ぬ一切

御量物御量物

不淨除凌不淨除凌

雷除神丹雷除神丹

神丹神丹

旅行懐中御用意旅行懐中御用意

御香木御香木

塗香油塗香油

嘉永八年乙卯孟春新刊目録

根源實紫

自七編至十二編 笠亭仙果作 當卯正月發兌 梅蝶樓國貞画

七編 中將の君を罪小おつて盗小  
八編 花山法皇圓城寺にて花見の  
九編 惟規越後公さしよふ始まり宣孝丹生使の道之危  
十編 法皇中勢の君子水青の母子は愛内本  
十一編 紫式部夫と別れ又為時執後守  
十二編 紫式部御堂殿ふとやづく道長公の榮花山下源氏物語  
著述の条ハ十六七編不載とす

喜鶴堂主人敬白



根源

み

起

起

喜鶴堂板

七編下







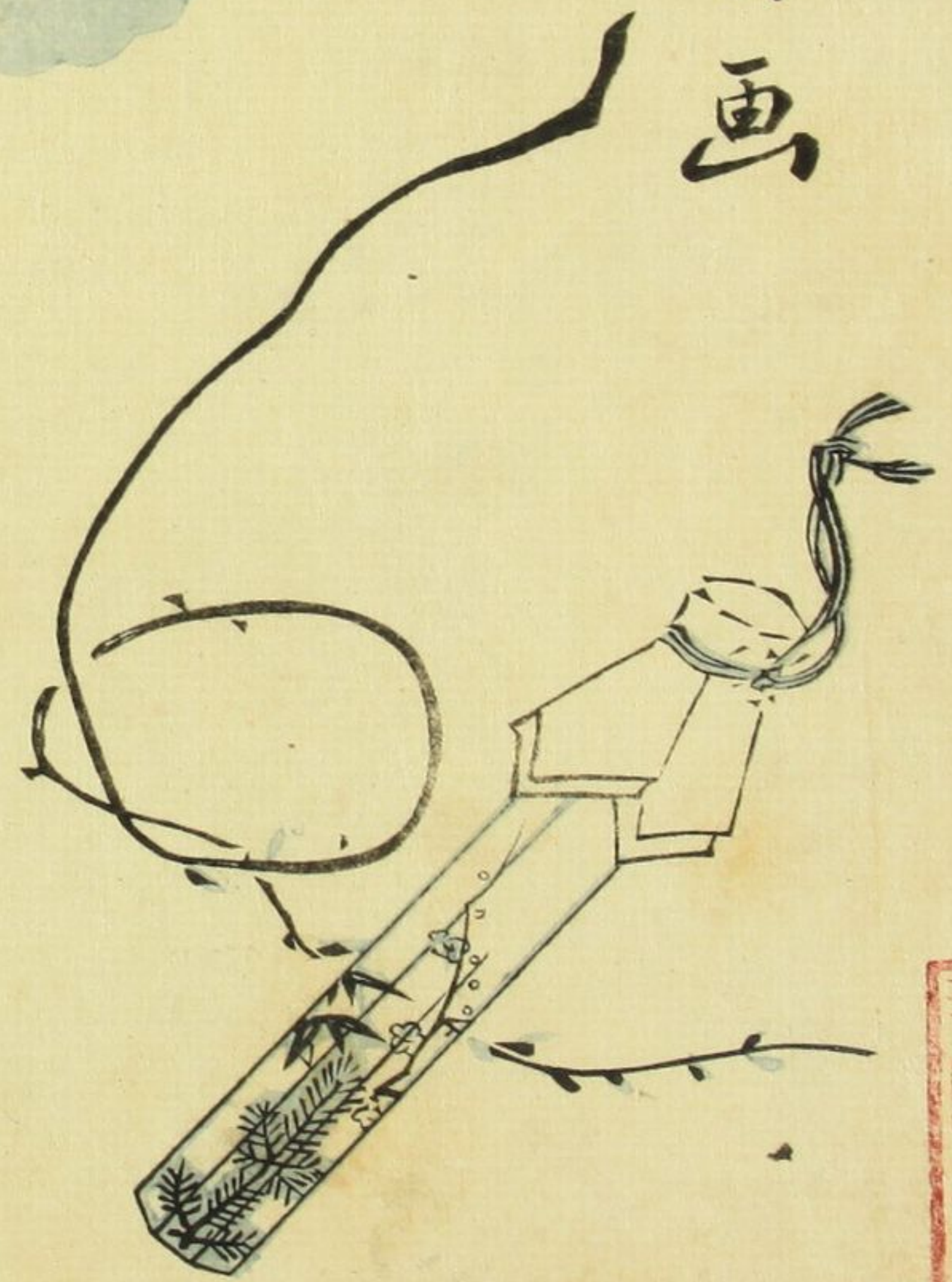
仙果作

國貞画

寶

意

七編下



卯亥  
七編下

江戸文庫









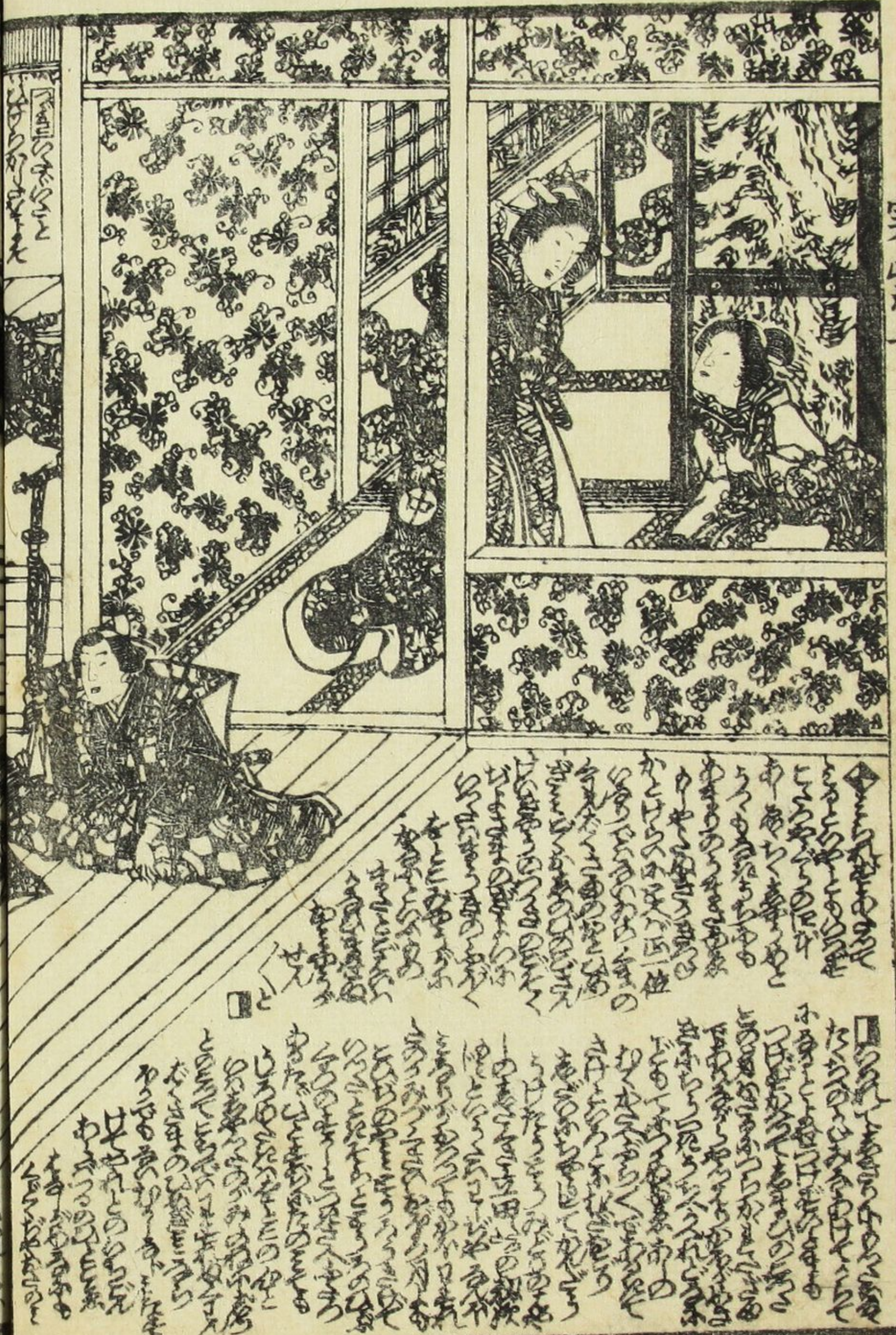
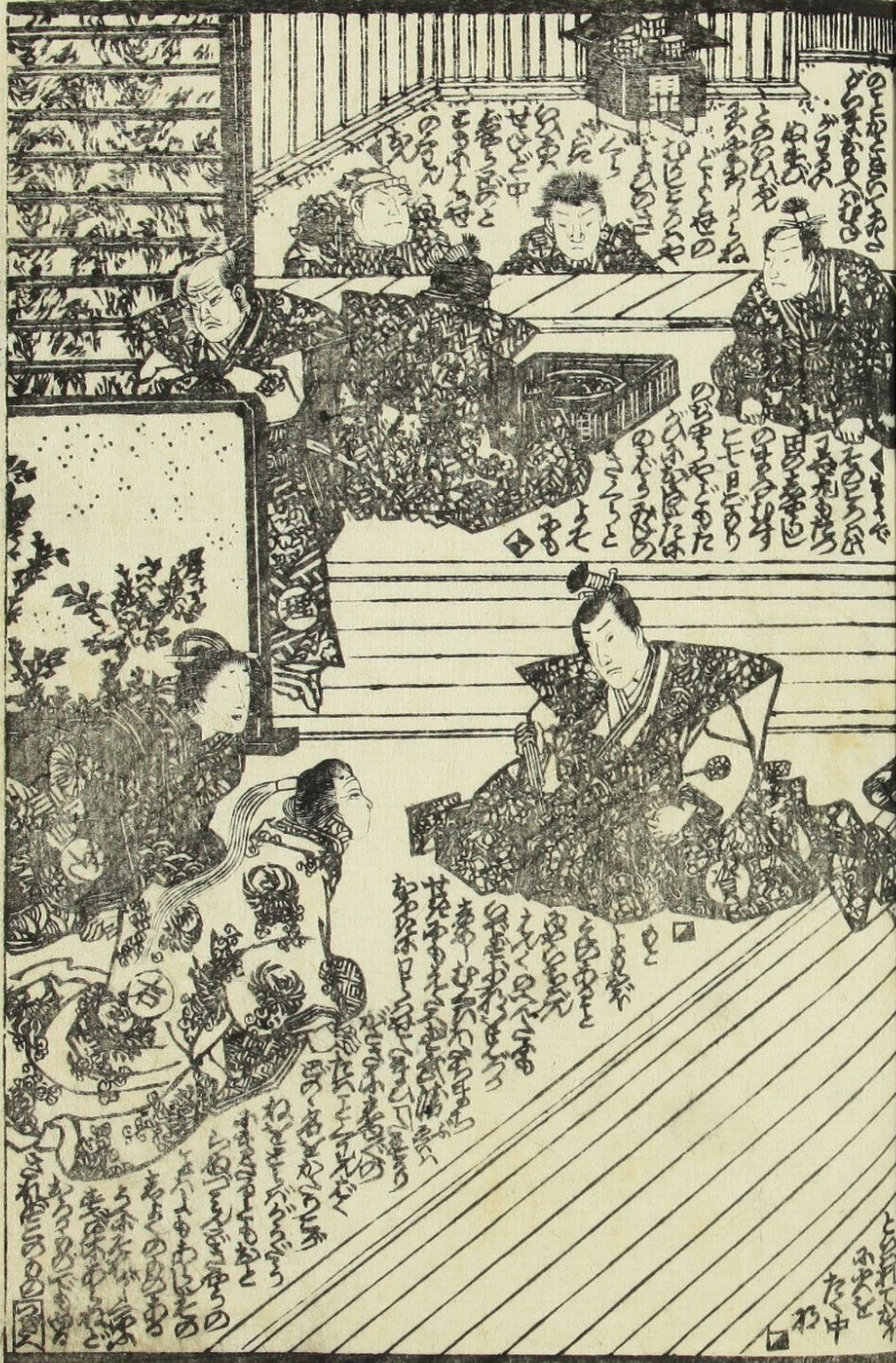
山崎

山崎









Vertical text on the left margin of the first page.

Vertical text on the left margin of the first page, lower down.

Vertical text on the right margin of the second page.

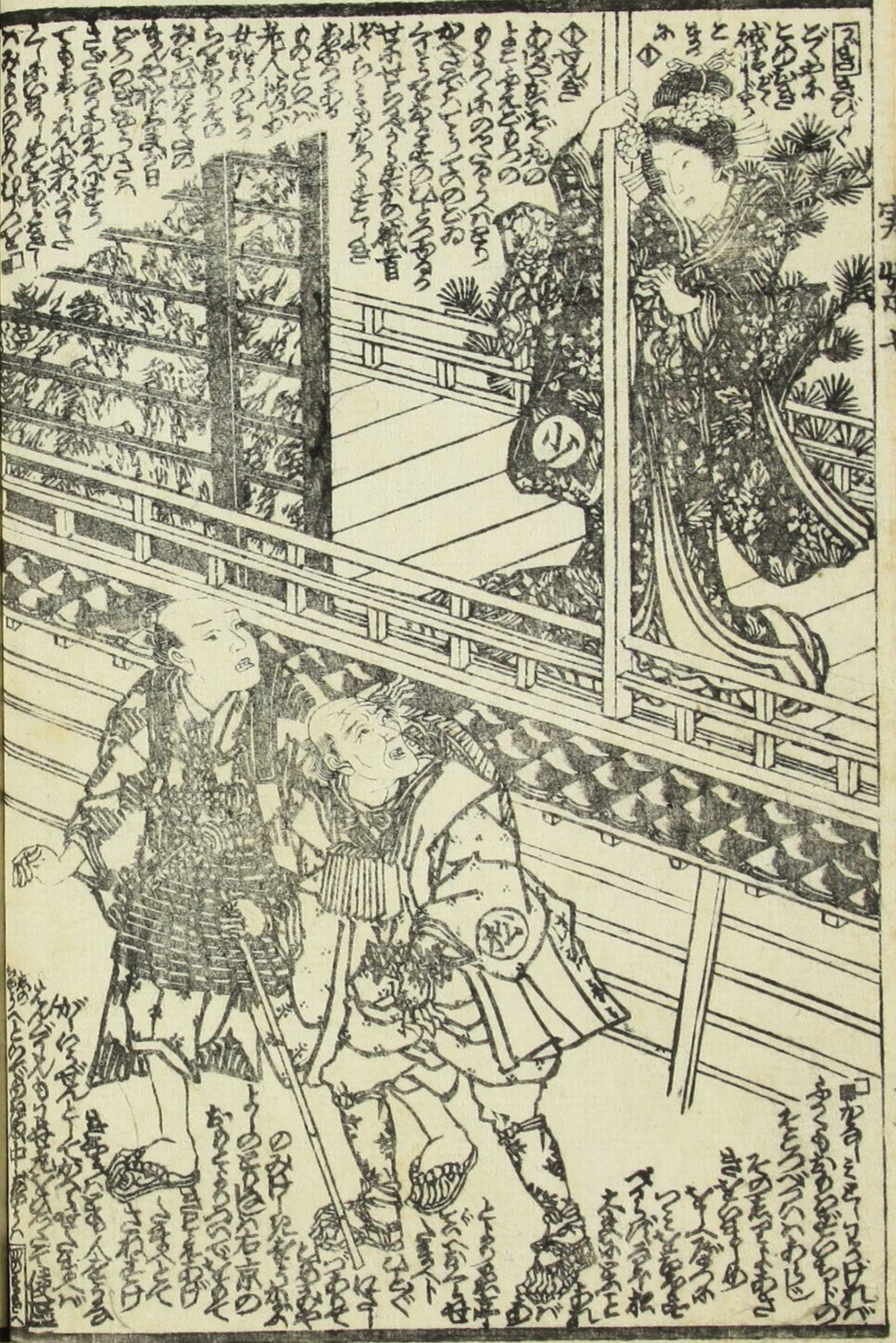
Vertical text on the left margin of the second page.



Handwritten text in a cursive script, likely a transcription of a Japanese text, located at the top of the left page.

Handwritten text in a cursive script, continuing the transcription from the top of the left page.

Handwritten text in a cursive script, located at the bottom of the left page.



Vertical handwritten text on the left side of the illustration, providing a narrative or commentary.

Vertical handwritten text on the right side of the illustration, providing a narrative or commentary.

Vertical handwritten text at the bottom left of the illustration, providing a narrative or commentary.

Vertical handwritten text at the bottom right of the illustration, providing a narrative or commentary.





Text block in the upper right section of the page, containing several lines of vertical Japanese text.

Text block in the lower right section of the page, containing several lines of vertical Japanese text.

Text block in the upper left section of the page, containing several lines of vertical Japanese text.



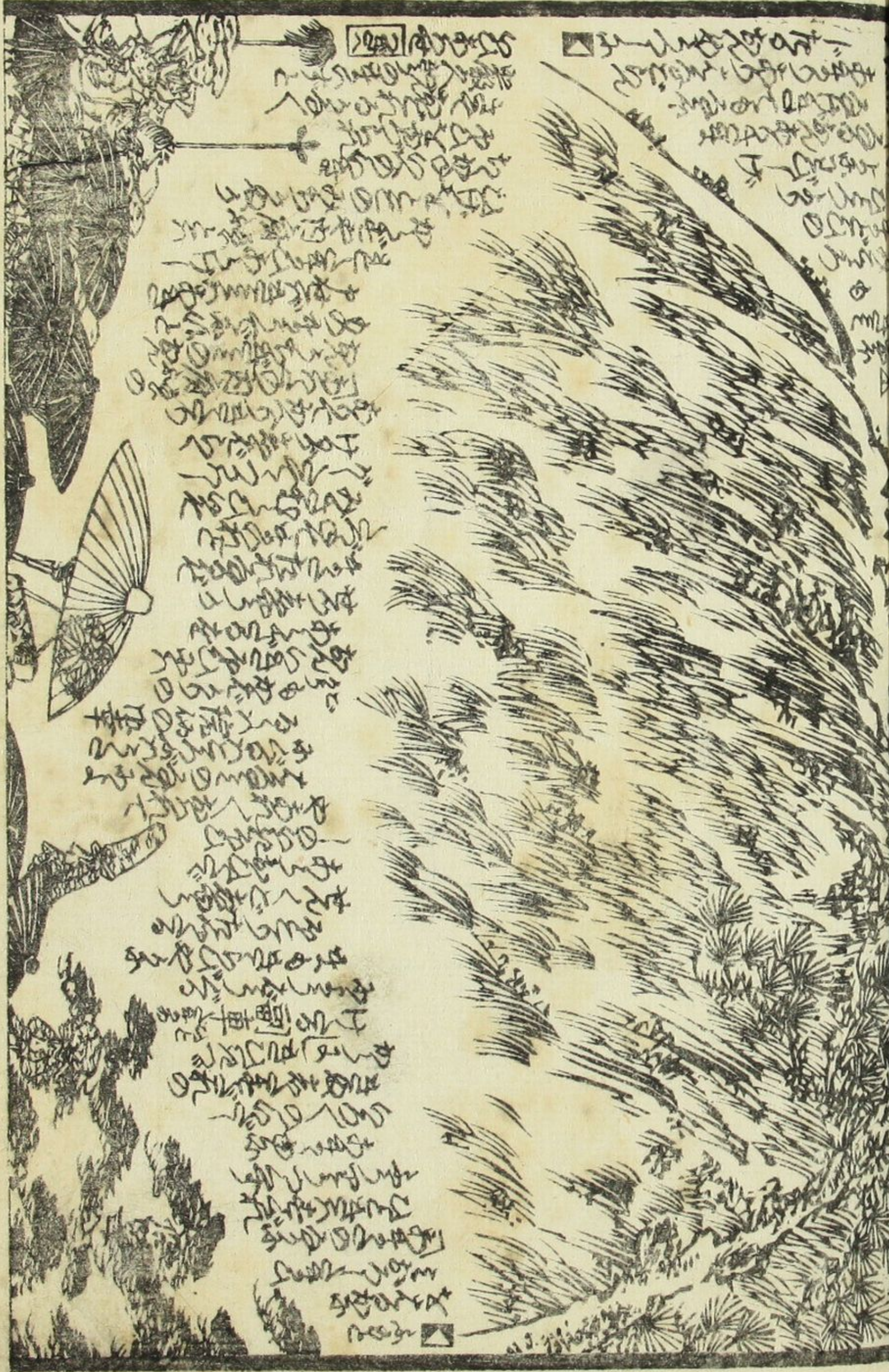












山ノ下

山ノ下



山ノ下

山ノ下









寶

源

佐野屋  
壽棗

八編上

外題曲豆團子







紫衣女所坐  
源語の終る所

東四

清少納言の御付の繪本は、  
癖の氣色色ハ取少き如く奇怪  
譚話の多し、其の由、紫衣女  
看板不掲其の稀ゆ、前太  
平記の翻字ある段の、  
此故、  
か一も形容が、  
其人の談話不及な、  
結珍をせられ、  
小野小町も業平も、  
若先生の筆を、  
乙卯新春 笠亭仙果



笠亭仙果作  
梅蝶樓國貞画

松源  
室女

八編上

依野喜板

















































志羅 女



仙果作

國貞画

八編下





仙果著述  
國貞画圖

根源寶笈 八編下

喜鶴堂書畫

喜鶴堂書畫

三 四



Handwritten text in Japanese, organized into columns. The text appears to be a commentary or a list of items related to the illustration above. It includes various characters and symbols, some of which are circled or boxed.

Vertical text on the left margin of the illustration page.







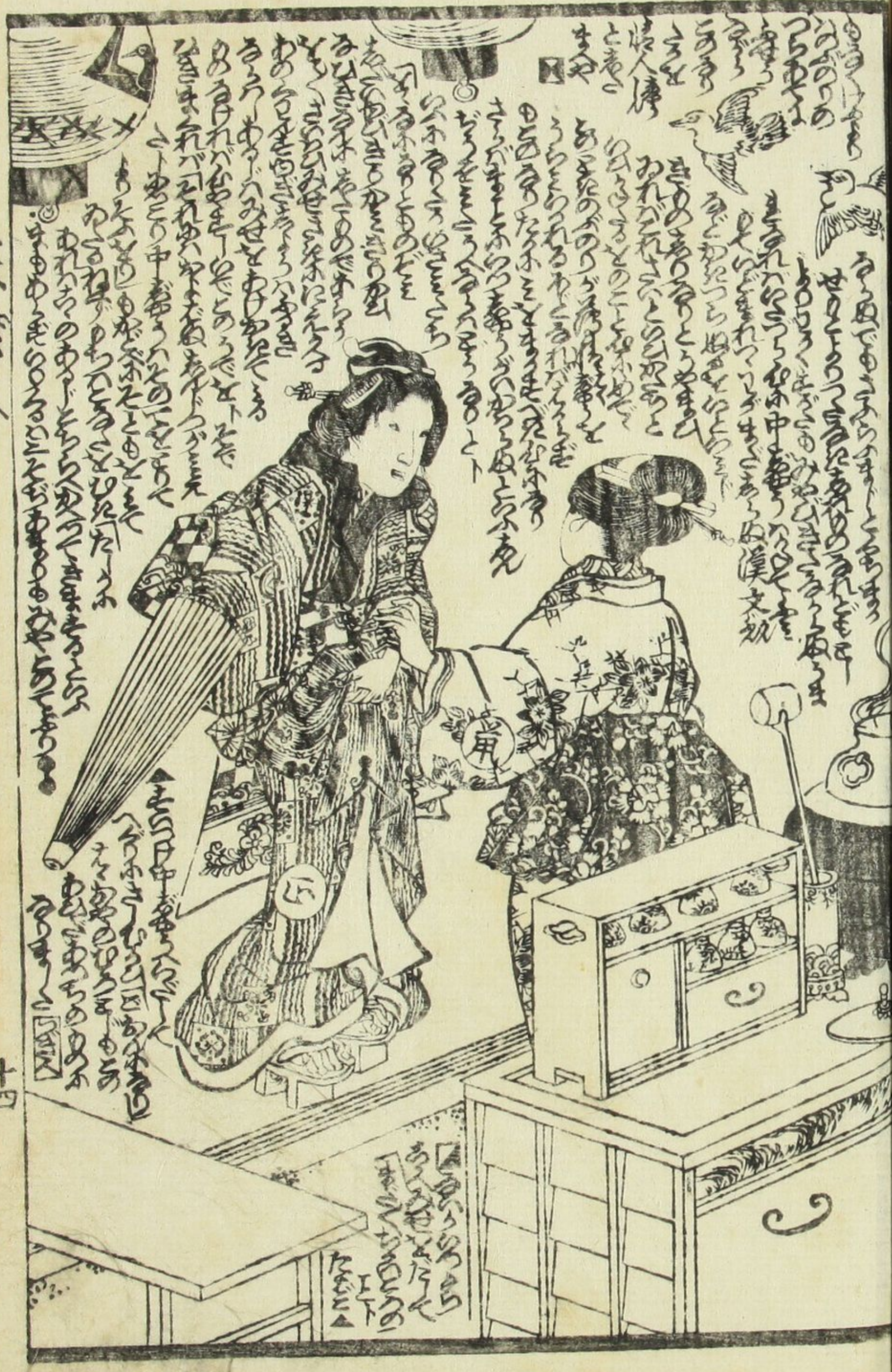
Handwritten text in vertical columns, likely a play script or commentary, surrounding the illustration on the left page.



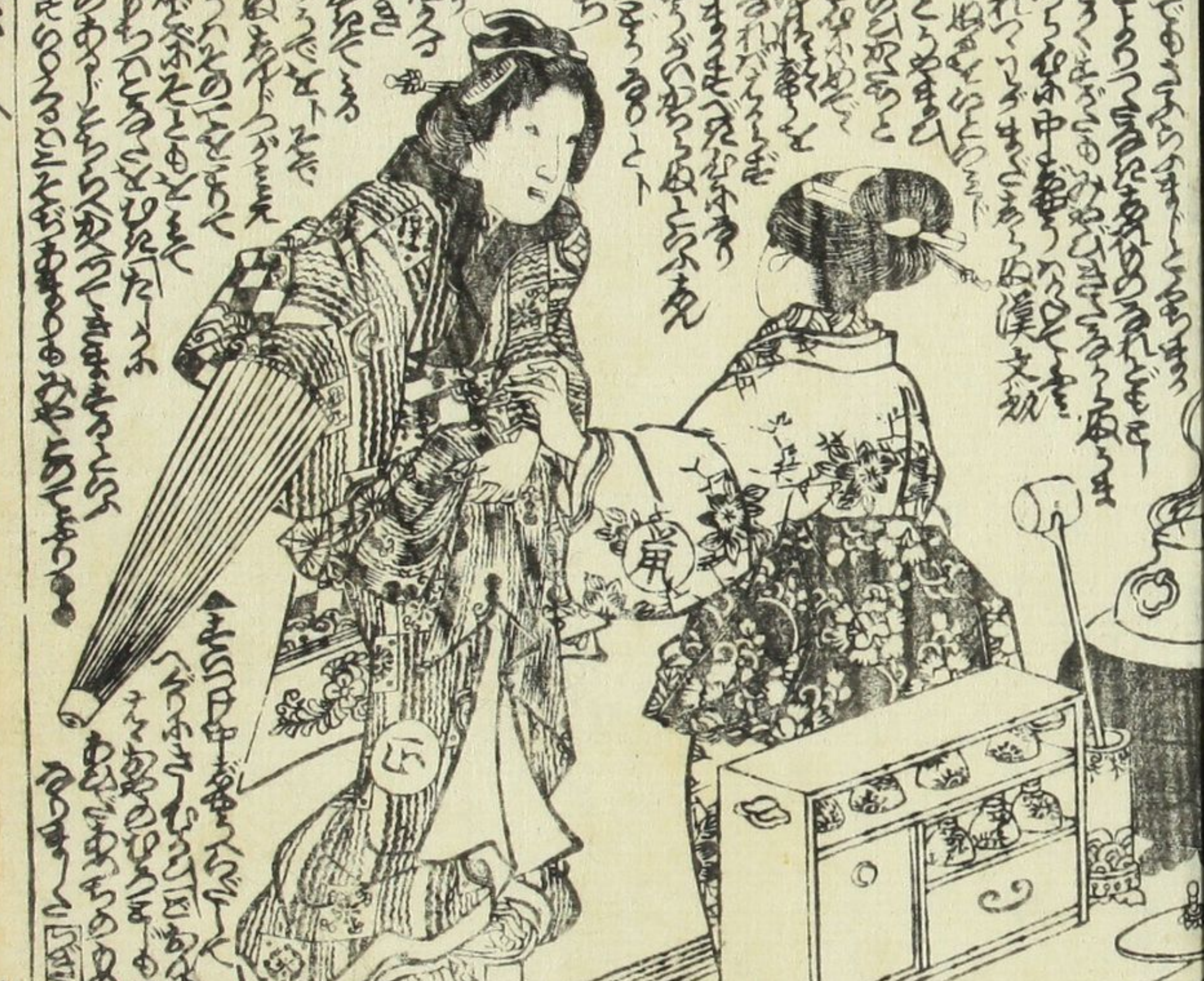
Handwritten text in vertical columns, likely a play script or commentary, surrounding the illustration on the right page.







Handwritten Japanese text in the upper portion of the left page, including the characters '鳥' (bird) and '人' (person).



Handwritten Japanese text in the lower portion of the left page, including the characters '中' (middle) and '甲' (armor).



Handwritten Japanese text in the upper portion of the right page, including the characters '鳥' (bird) and '人' (person).



Handwritten Japanese text in the lower portion of the right page, including the characters '鳴' (cry) and '中' (middle).





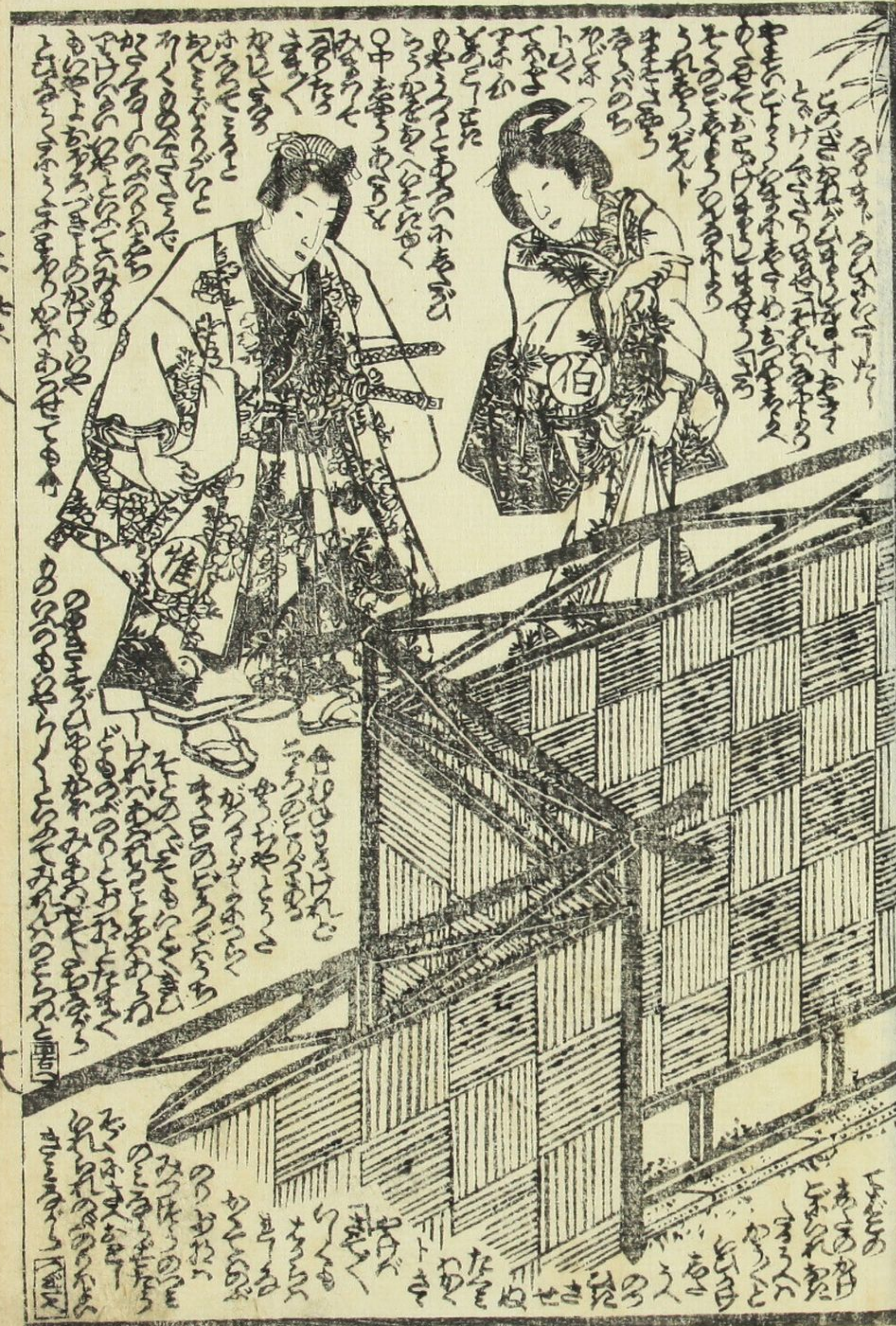






















嘉永八年卯壬辰春新鑄目錄

<p>潤初小町黒流赤櫻 梅蝶樓國貞画</p>	<p>夢想兵衛勘畧枕 一勇齋國芳画</p>	<p>総次良琴聲美人録 一雄齋國輝画</p>	<p>娘庭訓金鶏 梅蝶樓國貞画</p>
<p>廿 佐野屋喜兵衛板 東都地本繪草紙團扇問屋 芝神明前三島町角</p>	<p>衣伊達奥州合戦 續編 一壽齋芳員画</p>	<p>關太郎鈴鹿故語 五編 國輝画</p>	<p>宮城野の 花兄弟陸奥名所 信大黒山吹 一勇齋國芳画</p>

笠亭仙果述 一壽齋國貞画



△あるところをたぐりて  
久やまゆめのかしらを  
一ののりつと年がかつも  
うらなけりてさうあ  
うんせとあまであれ日  
これとあまのこころ  
せうあけいさあま  
人のこころあまを  
ひきあけいさあま  
これとあまのこころ  
○作者のこころ  
らねどもいさあま  
○これとあまのこころ  
赤流のあまのこころ  
のこころのこころ  
北国あてあまのこころ  
のこころのこころ  
むらさきあまのこころ  
あまのこころ  
ひきあけいさあま

△あるところをたぐりて  
久やまゆめのかしらを  
一ののりつと年がかつも  
うらなけりてさうあ  
うんせとあまであれ日  
これとあまのこころ  
せうあけいさあま  
人のこころあまを  
ひきあけいさあま  
これとあまのこころ  
○作者のこころ  
らねどもいさあま  
○これとあまのこころ  
赤流のあまのこころ  
のこころのこころ  
北国あてあまのこころ  
のこころのこころ  
むらさきあまのこころ  
あまのこころ  
ひきあけいさあま



梅蝶樓國貞画	笠亭仙果編述	根源實紫八編	紫式部 一代話
--------	--------	--------	------------









以下全て

白紙



紀事本末