

根ね
源げん
實み
紫むらさき
五
上かみ
卷まき





實紫五編 藏人の所蔵原の道包抄の
本文云 此の巻の巻をせしむるがごときを
東宮の巻をすまのり 剣奎の巻をすまのり
まのりせむことのり 包抄の巻をすまのり
ちきと左大臣包家公の東宮の御祖
これの巻の巻をすまのり
後白皇子の巻をすまのり
帝位をすまのり
これの巻の巻をすまのり
天の下に一日の巻を
内裏のその日東宮の
みまのり
美紫五

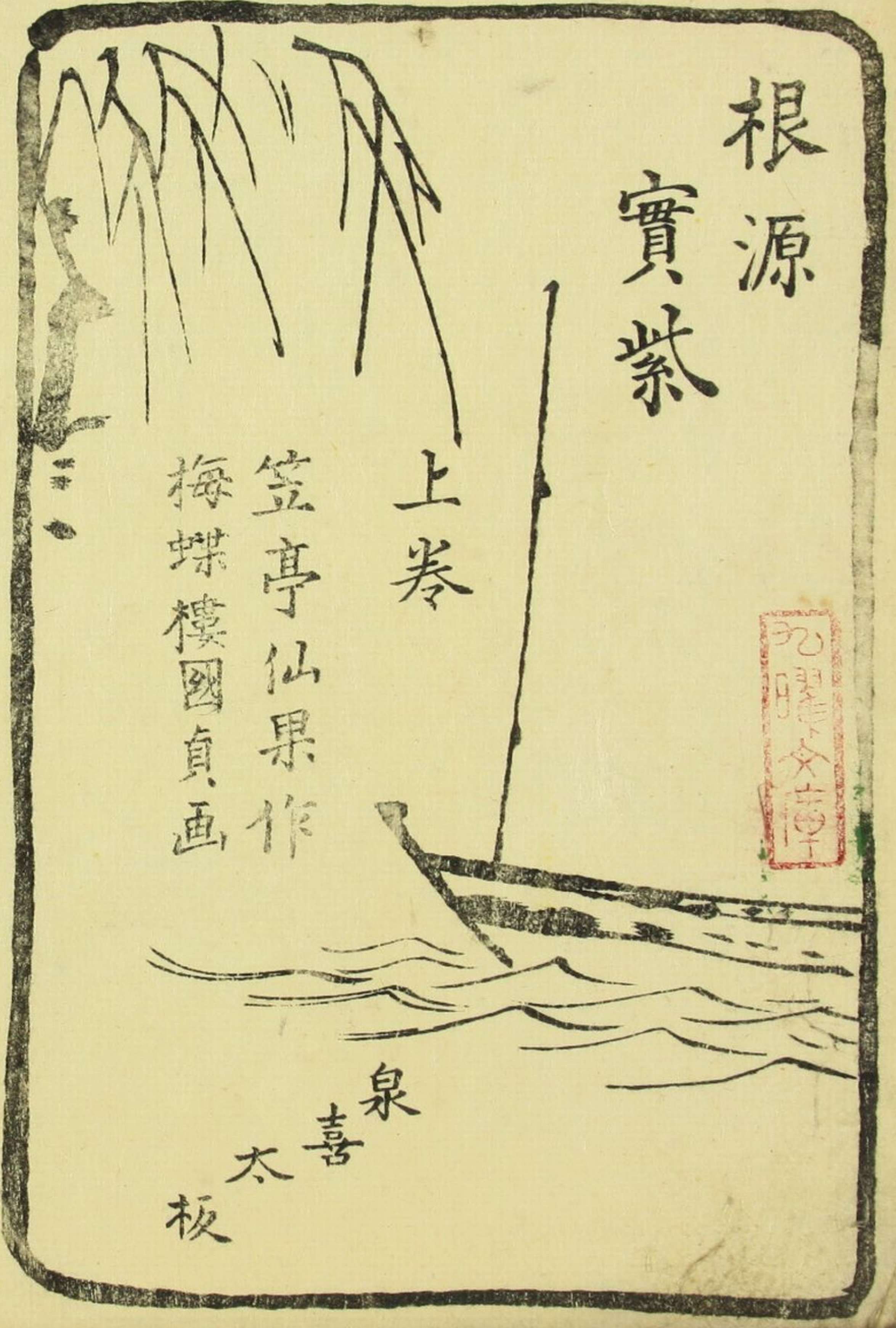
笠亭

仙果編述

左大臣
包家公

東宮
山陽院
後白皇子
天皇
光公
世の世の世
世の世の世
世の世の世
世の世の世

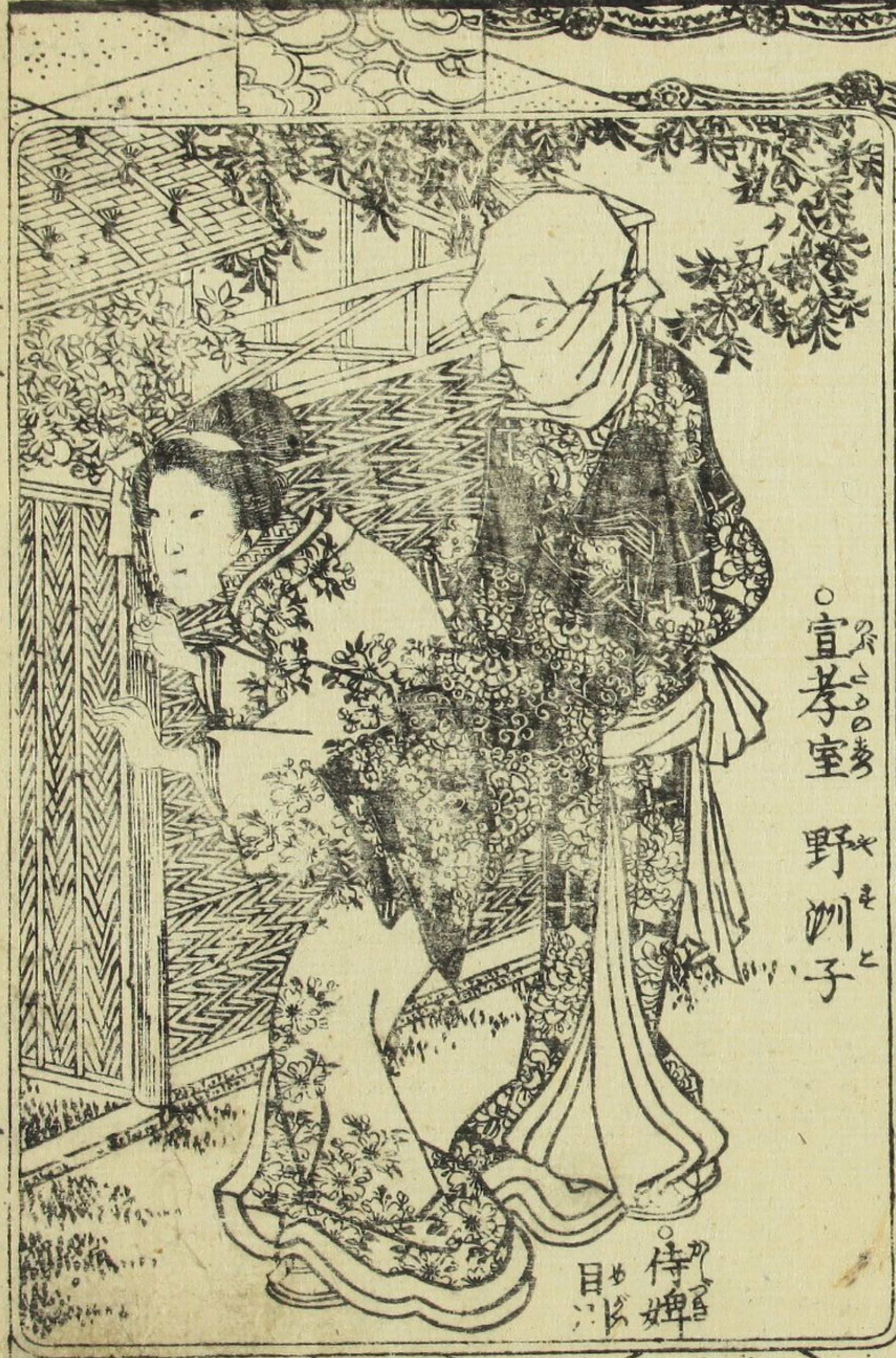
根源
實紫



上巻
笠亭仙果作
梅蝶樓國貞画

九曜文

泉
喜
太
板



○宜孝室 野洲子

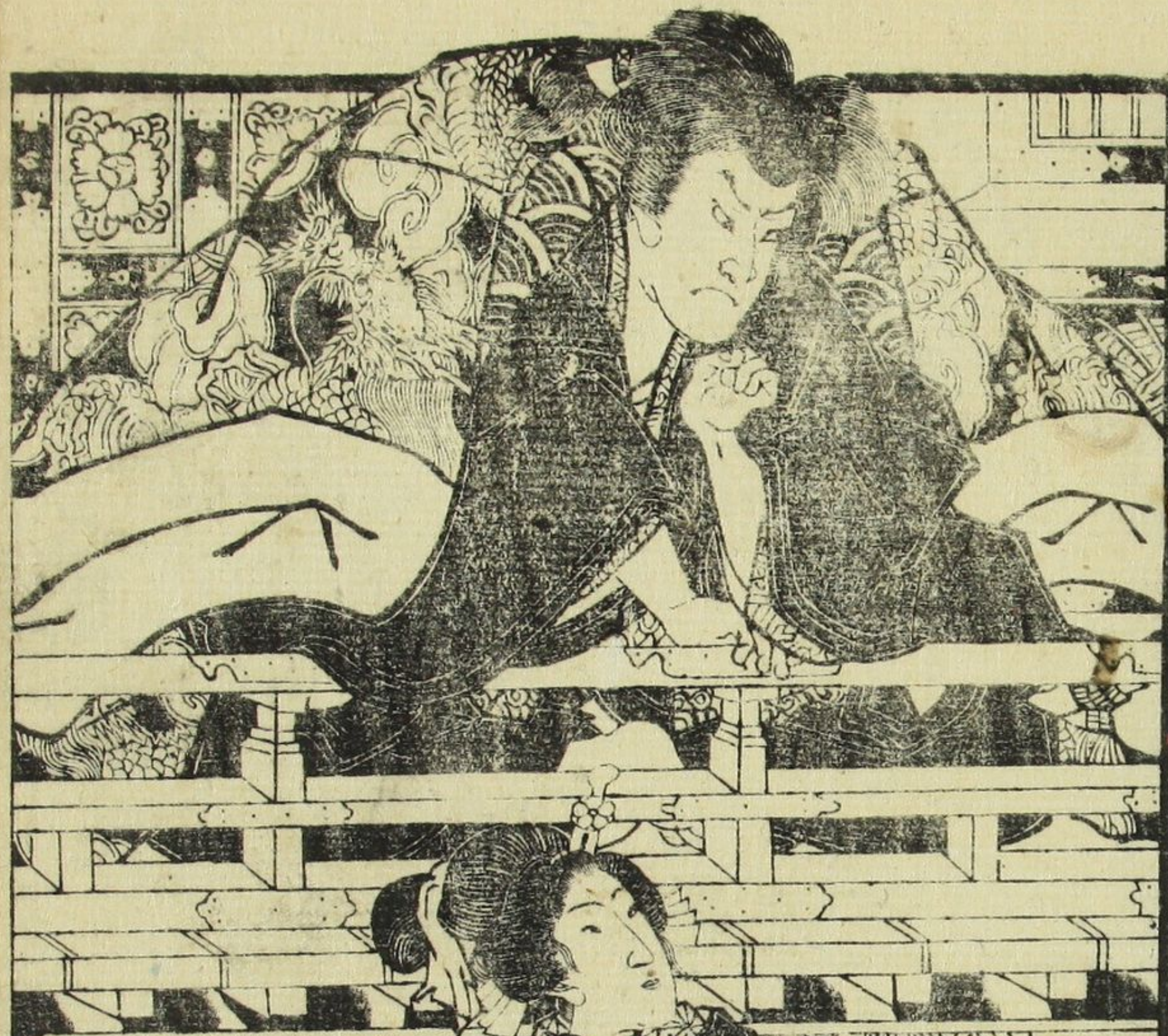
侍婢
目

五
九

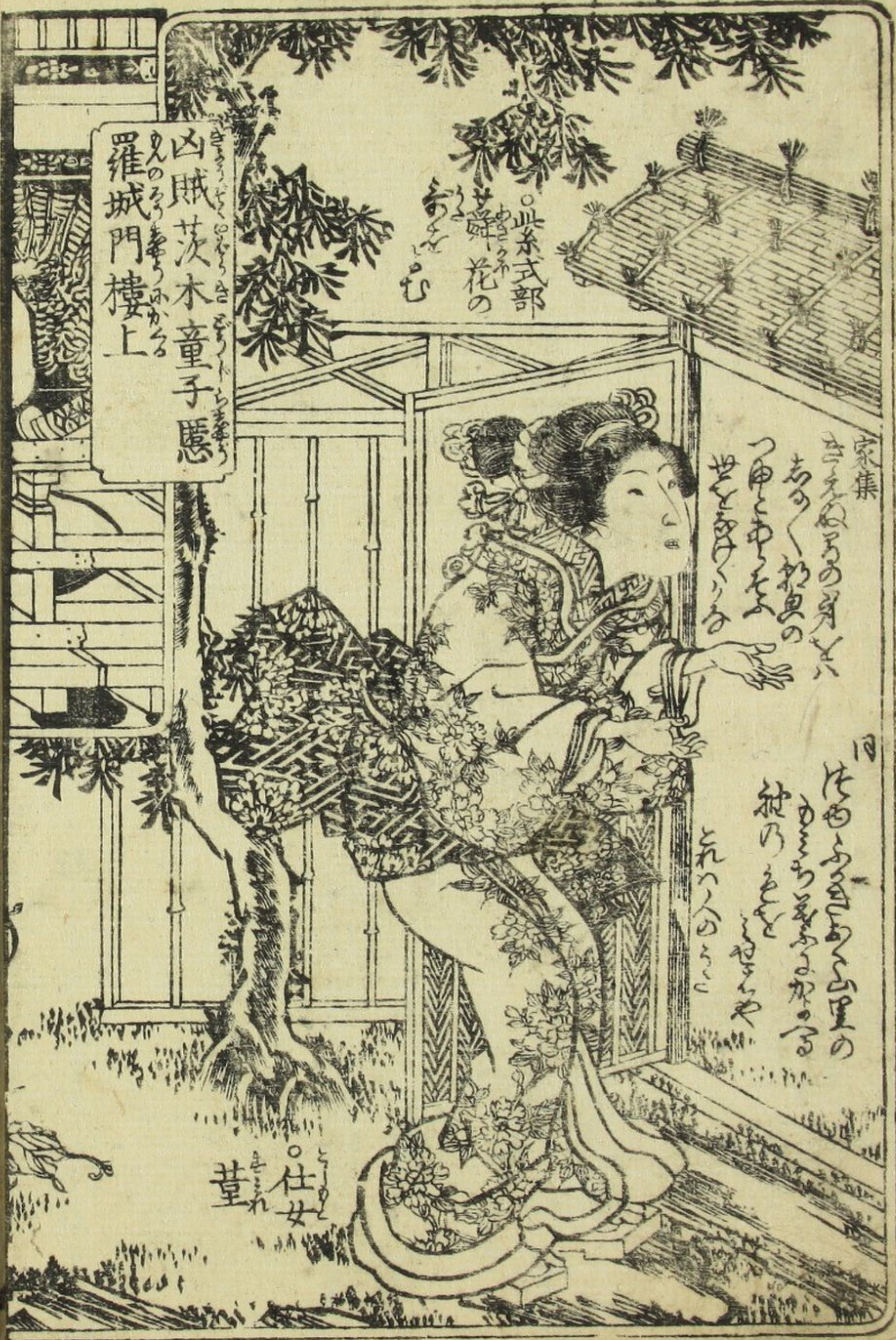
源次豈
飯藥
香鞭筆
火戲



箕田源次綱
後邊
苗字



右口曲五國画



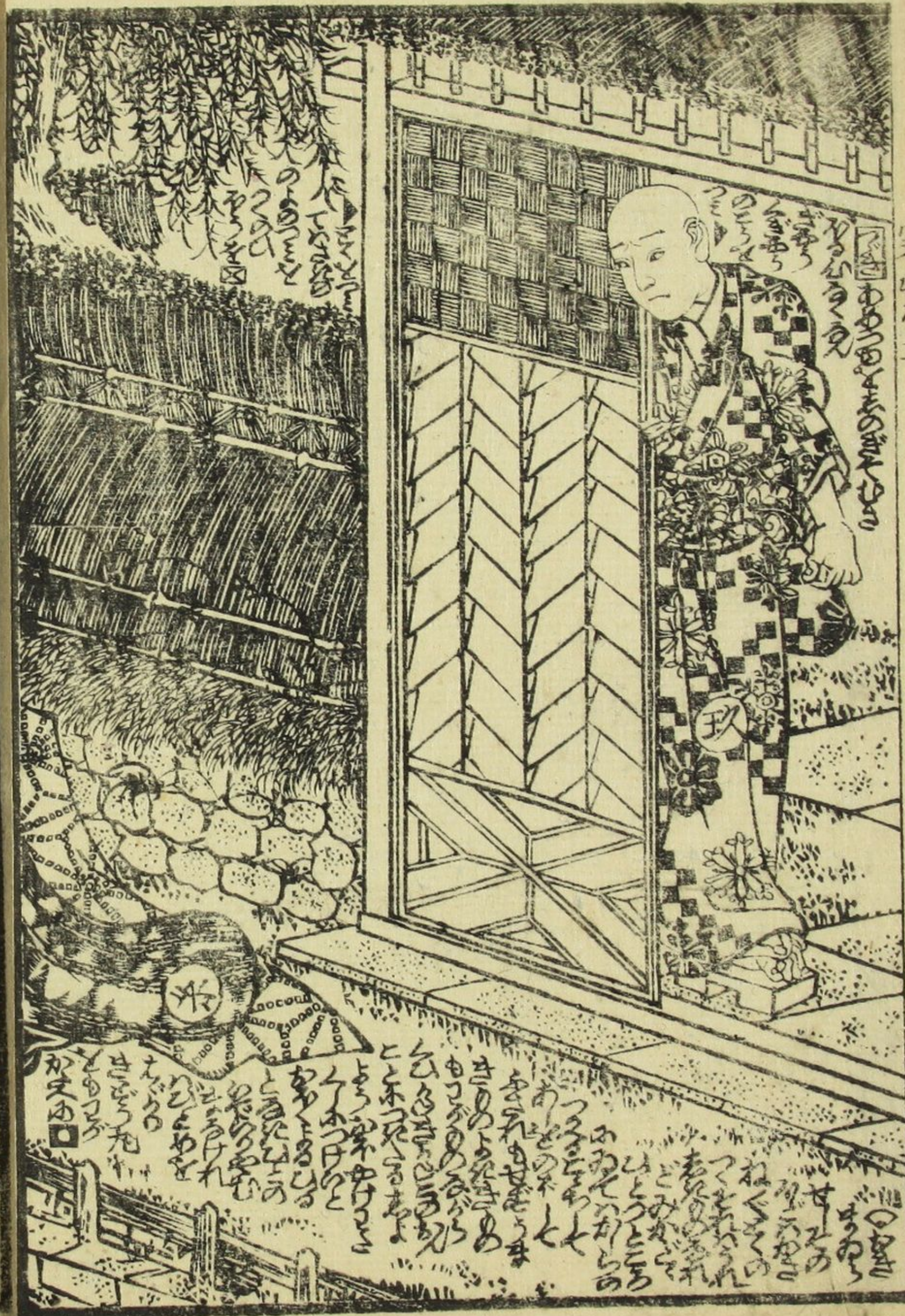
凶賊 茨木童子 懸
羅城門樓上

此糸式部
花の

家集
さきねの身は
あつたおの
つゆあつた

はるあつた
おのちあつた
おのちあつた

仕女
董





Handwritten text in the upper left corner of the illustration, including the characters '保' and '保'.

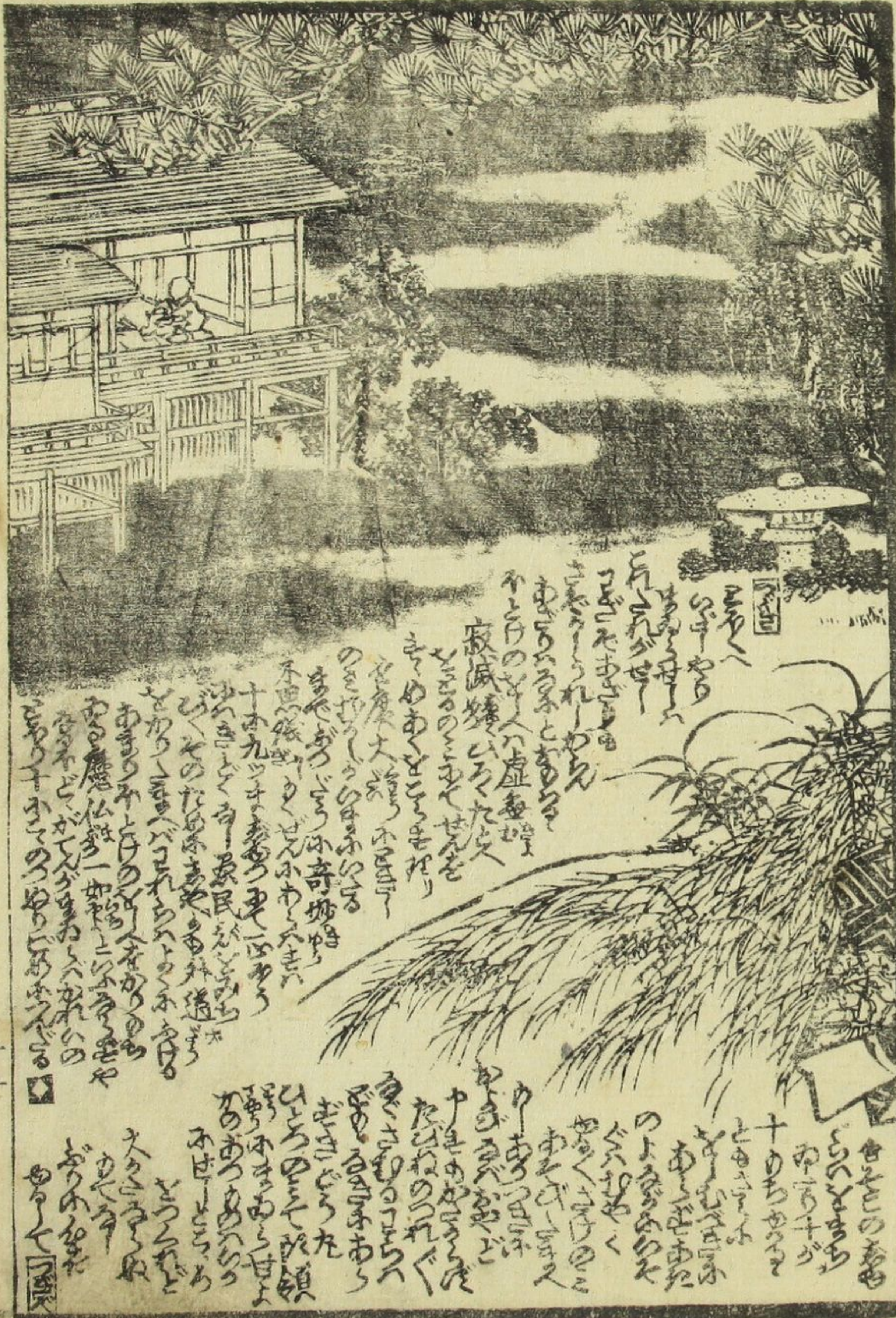
Handwritten text in the middle left side of the illustration.

Handwritten text in the lower left and bottom center of the illustration.



Handwritten text in the upper right corner of the illustration.

Handwritten text in the lower right corner of the illustration.



仙果作
國貞画

すけつちぢもの
てまをまひら
さうふや
かろひま
せまのり
おまのり
●六へん
たのち
まのち
かひのち
ごうのち
かろひま
せまのり
おまのり
●六へん
たのち
まのち
かひのち
ごうのち



前撰津守保昌

筆工
谷金川

十返舎 一儿作
滑稽道中藤栗七

柳水亭種清作

不思議塚小説櫻

同
風俗浅間ヶ嶽

関太郎鈴ヶ譚

五篇大尾

柳水亭着水作
豊時田秋澆新雁

柳水亭種清作

同
狂田姉妹新白石

出版人
京橋区銀座四丁目三番地
山中喜太郎

