



田原屋

心景作

新
日景作

十幕

水
新
日景作

心景作



新
日景作

十幕

0 1 2 3 4 5 6 7 8 9 10 11 12 13 14 15 16 17 18 19 20 21 22 23 24 25 26 27 28 29 30 31 32 33 34 35 36 37 38 39 40 41 42 43 44 45 46 47 48 49 50 51 52 53 54 55 56 57 58 59 60 61 62 63 64 65 66 67 68 69 70 71 72 73 74 75 76 77 78 79 80 81 82 83 84 85 86 87 88 89 90 91 92 93 94 95 96 97 98 99 100



水

おんなのこころ

おんなのこころ

おんなのこころ

おんなのこころ

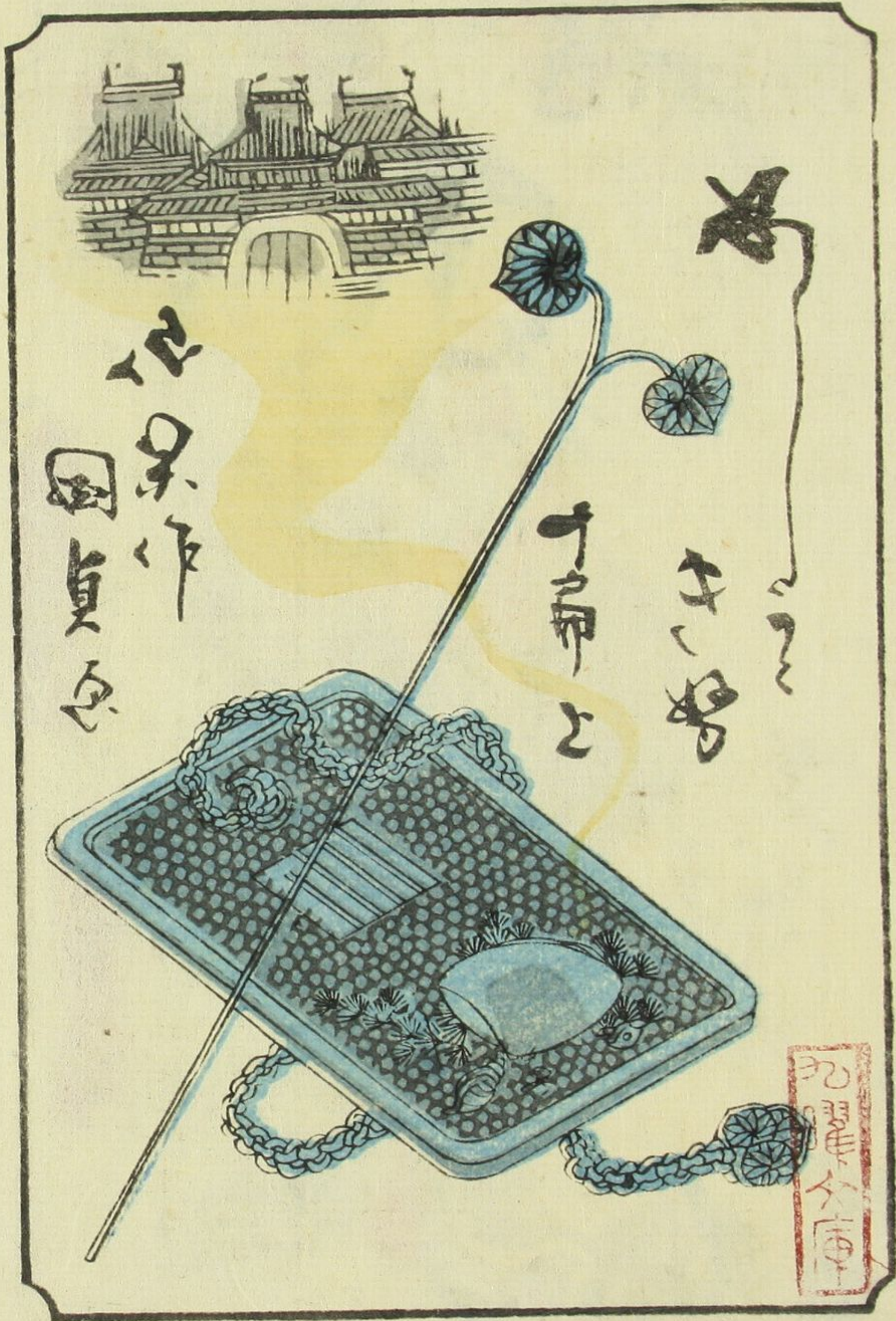
おんなのこころ



眉^{まゆ}へ顔^{かほ}の飾^{かざり}多^{おほ}合^あ巻^まの錦^{にしん}繪^え表^{あは}紙^{かみ}を装^ま多^{おほ}此^こ草^{くさ}紙^{かみ}歳^{とし}月^{つき}を重^{かさね}
 更^{さら}て中^{ちゆう}老^{らう}の美^み人^{にん}ヨク眉^{まゆ}の有^あ明^{めい}石^{せき}姬^{ひめ}と之^{これ}會^{あひ}の兩^{ふた}個^{こゝろ}耳^{みみ}其^{その}中^{なか}一^{ひと}人^{にん}
 十^{じゅう}四^しや五^ごで早^{はや}初^{はつ}産^{さん}と情^{なさけ}新^{あらた}く彫^う様^{さま}木^ぎの花^{はな}之^{これ}其^{その}詮^{せん}と
 子^こと設^{たて}ても半^{はん}元^{げん}服^{ふく}是^{こゝろ}當^{あた}代^{だい}の風^{かぜ}俗^{ぞく}るねと古^{ふる}未^み婦^ふ人^{にん}の眉^{まゆ}と剃^そる
 自^{みづか}在^あ画^えん為^なし下^{した}流^{りゅう}の眉^{まゆ}つらとと伊^い勢^せ家^けの書^{かき}上^あらう小^こ見^みえさる
 由^{よし}生^な眉^{まゆ}剃^そらぬ證^{あかし}と古^{ふる}例^{れい}を此^{こゝろ}と引^ひ眉^{まゆ}河^か古^こ木^ぎ未^み未^みで再^{また}勤^{ごん}歌^か舞^{まひ}
 の廿^に廿^にの面^{おもて}影^{かげ}画^えを便^{たやす}画^え工^{こう}の案^{あん}ト有^あ中^{ちゆう}中^{ちゆう}の編^あゆめこの引^ひ
 續^{つづ}きあられぬもくもるけいもるこの眉^{まゆ}も嘸^ひぬらり眠^ねと来^きひきつと
 満^{まん}月^{つき}の明^{めい}石^{せき}の宗^{そう}入^{にゅう}の話^わの逢^あ逢^あ山^{さん}龜^{かめ}戸^との茶^{ちや}小^{せう}罪^{ざい}免^{めん}
 如^{ごと}くむねを死^しひゆり

壬子新鐫

笠亭仙果



仙果作
田貞心

一書と

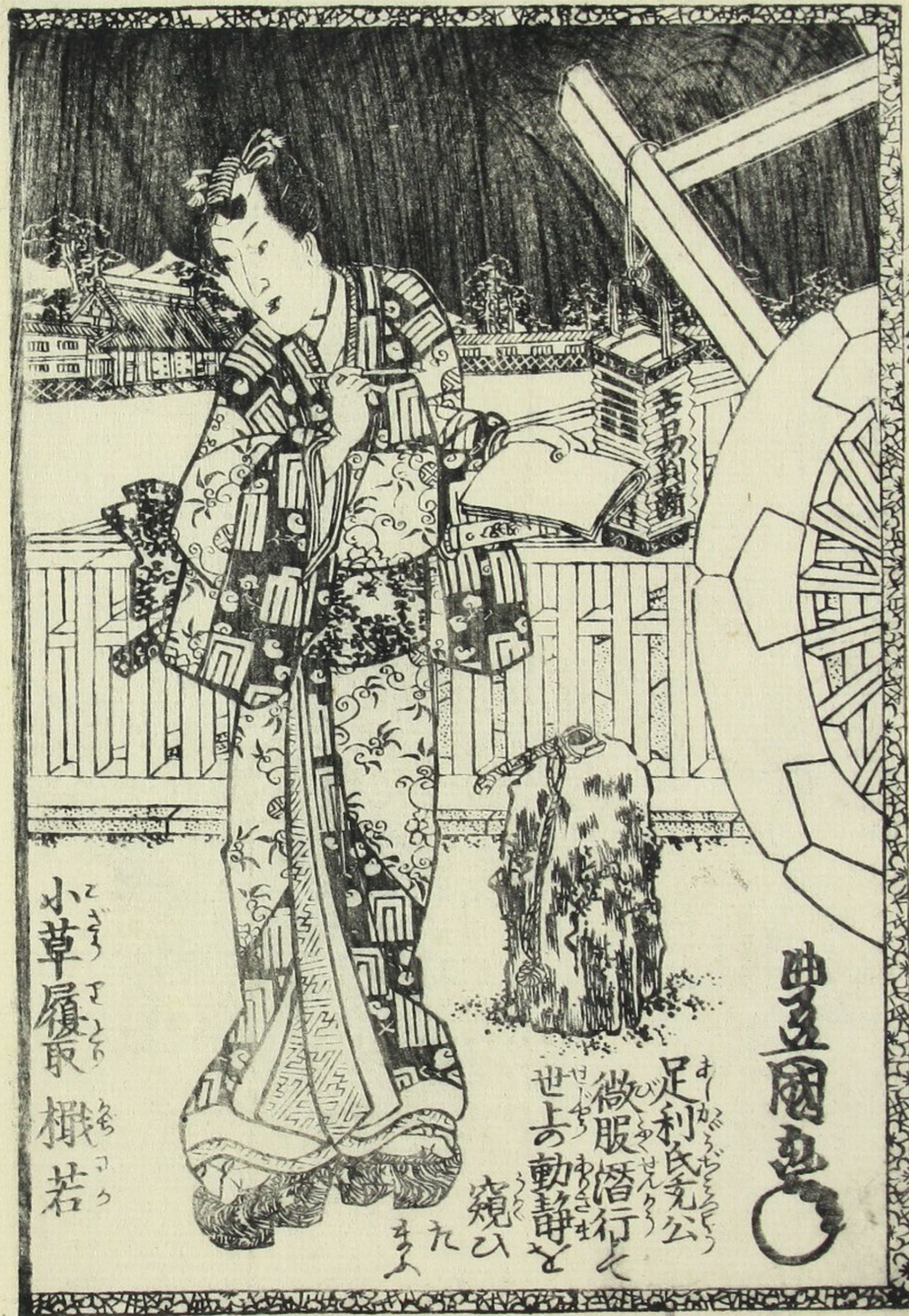
一書と

田貞心印



後梅津平之丞

仁木良清女
浦船
後手と改む



小草履取
楳若

足利氏元公
微服偕行と
世よ動静と
窺ひ

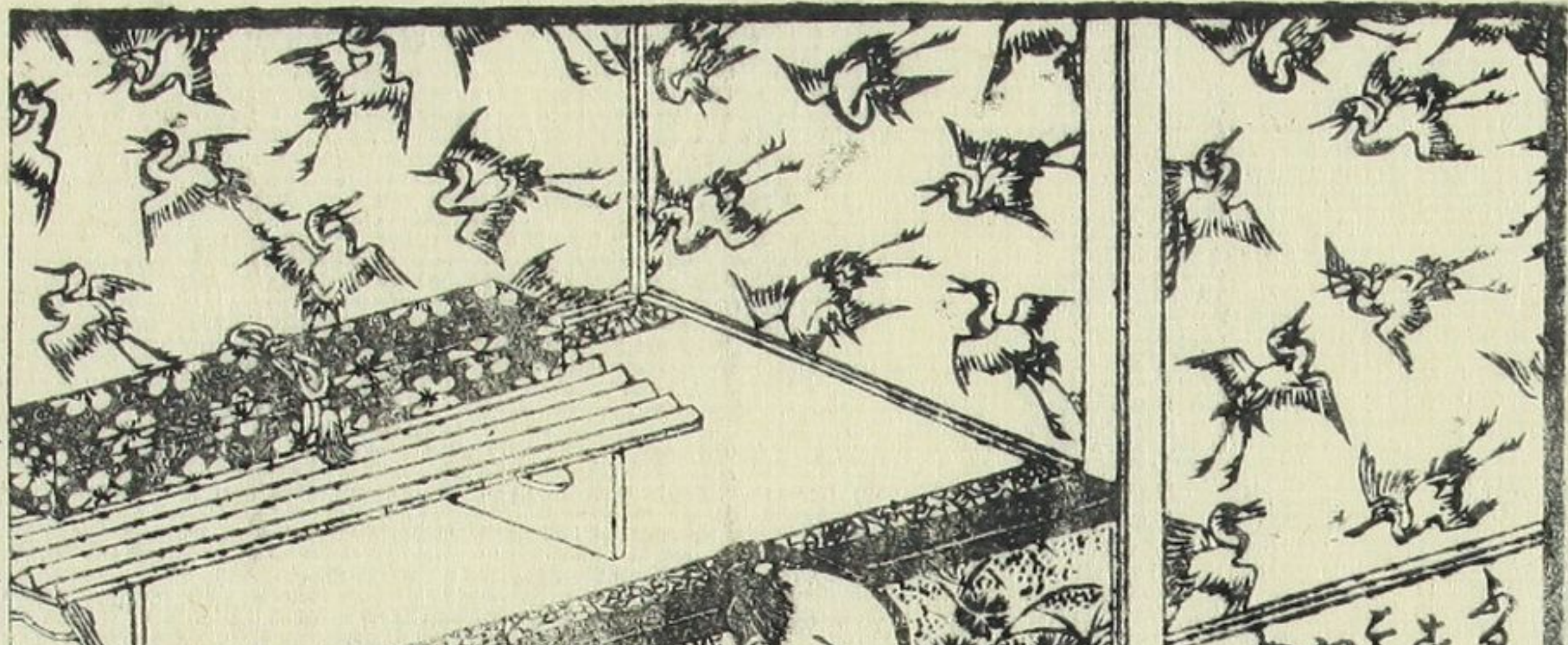
豊國丸



Vertical columns of Japanese text, likely a narrative or dialogue, positioned above the figures in the illustration.



Vertical columns of Japanese text, likely a narrative or dialogue, positioned above the figures in the illustration.



あつちのよりのおのれは
 さうたのらわらぬ
 こころなむらさき
 ながさき
 ながさき
 ながさき



あつちのよりのおのれは
 さうたのらわらぬ
 こころなむらさき
 ながさき
 ながさき
 ながさき
 あつちのよりのおのれは
 さうたのらわらぬ
 こころなむらさき
 ながさき
 ながさき
 ながさき

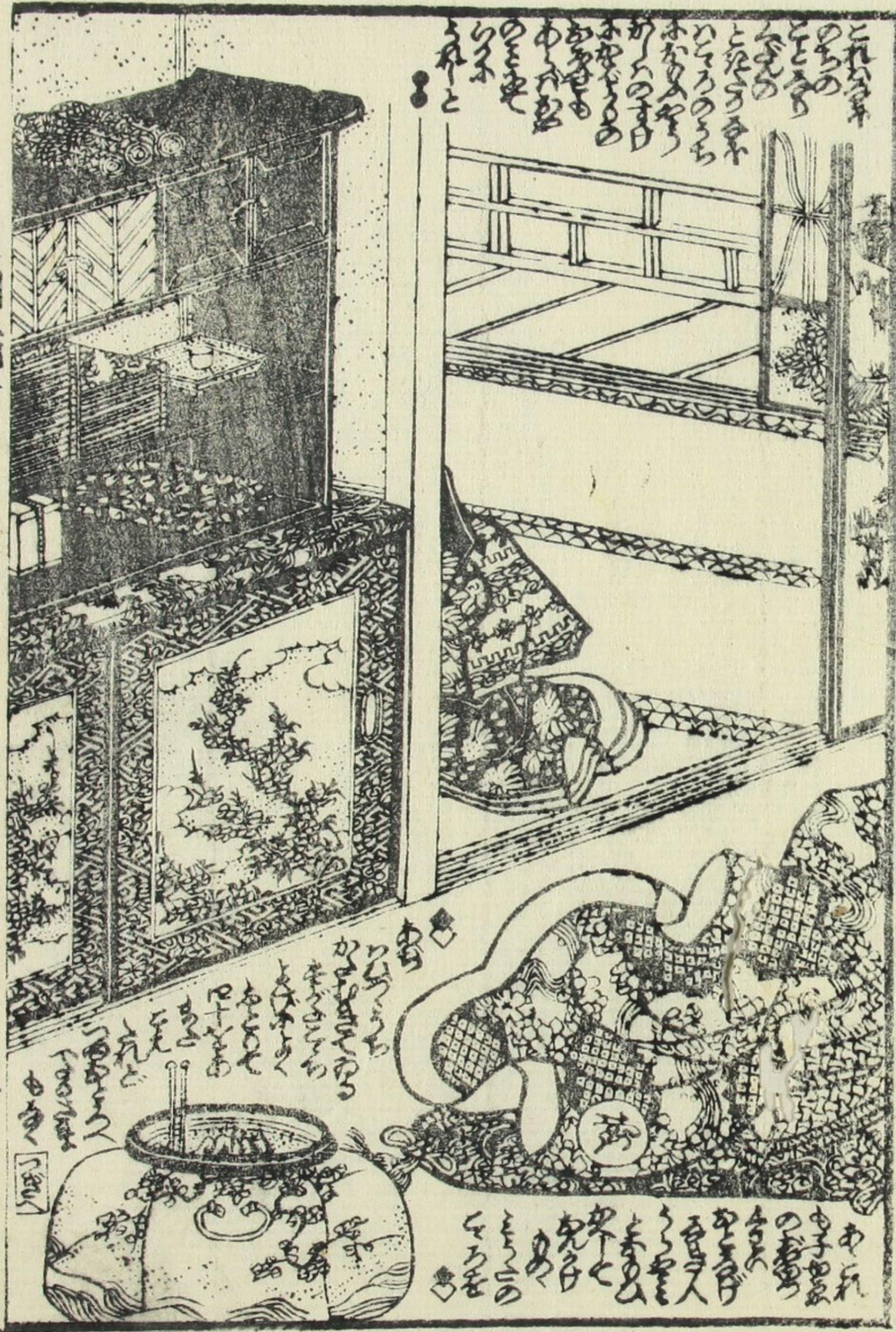


あつちのよりのおのれは
 さうたのらわらぬ
 こころなむらさき
 ながさき
 ながさき
 ながさき
 あつちのよりのおのれは
 さうたのらわらぬ
 こころなむらさき
 ながさき
 ながさき
 ながさき



あつちのよりのおのれは
 さうたのらわらぬ
 こころなむらさき
 ながさき
 ながさき
 ながさき

あつちのよりのおのれは
 さうたのらわらぬ
 こころなむらさき
 ながさき
 ながさき
 ながさき

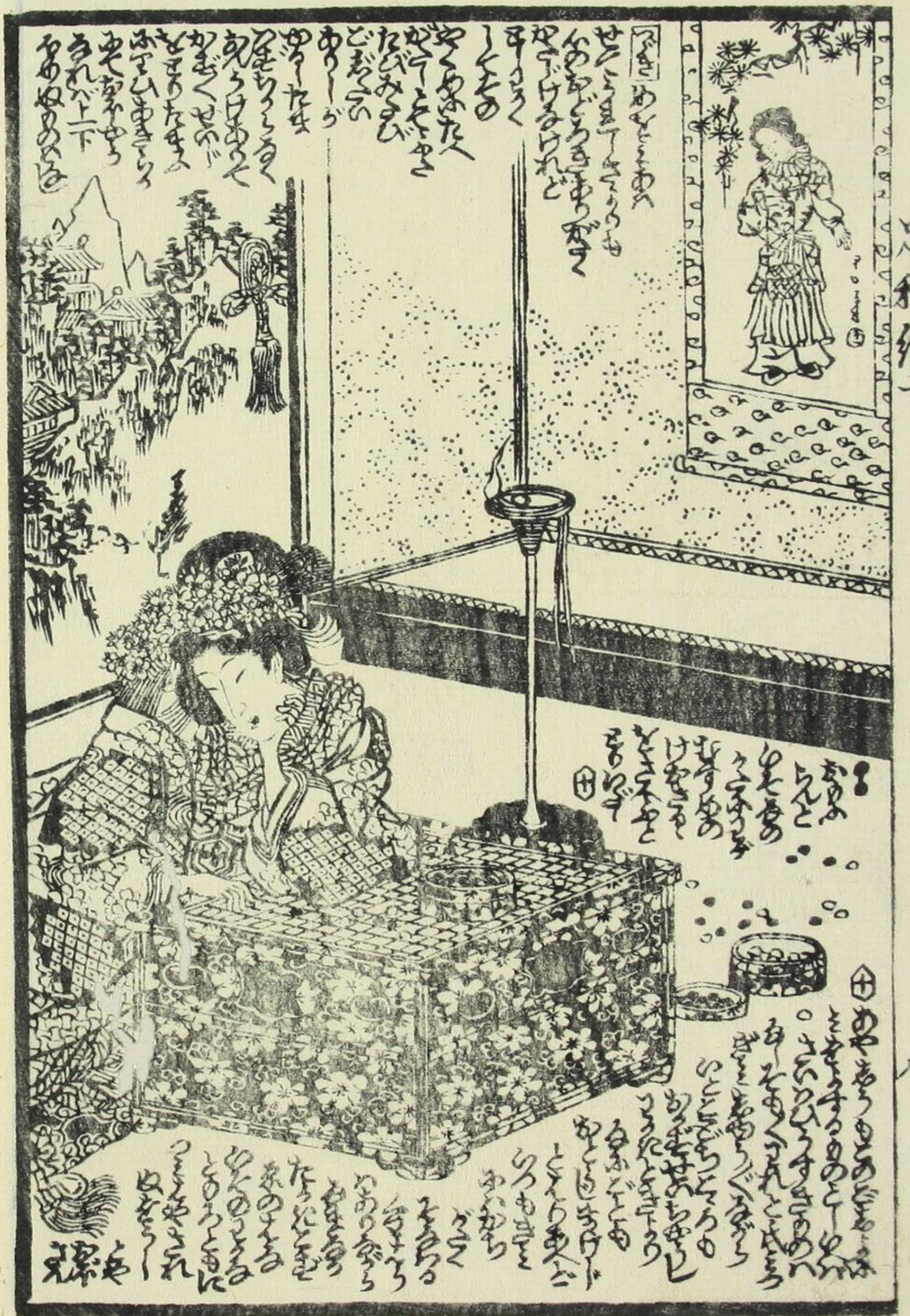


これいふ
のちの
とたう
いふのち
かんのま
あまも
わんた
らふ
と

あまも
わんた
らふ
と

あまも
わんた
らふ
と

あまも
わんた
らふ
と



あまも
わんた
らふ
と

あまも
わんた
らふ
と

あまも
わんた
らふ
と

あまも
わんた
らふ
と

あまも
わんた
らふ
と

乙卯春錦橋堂新板

口中御藥 固齟散 大包代目 小包代目
 功一血のる 一うたえ 一うと血
 能。用ひ争うのう出ふらうくおる(ハ)

精製 **白妙** 一包代目 二銅
 まま一ツ入金用のれは
 向くるものあはの

寐小便の大奇藥 一包代目 三銅
 小児男女子も一色と治る良方之

塵塚物語 三編 山東菴京山作
 揃一陽齋豊國画

葛葉九重錦 五編 万亭應賀作
 揃一陽齋豊國画

英雄五弁 五編 万亭應賀作
 揃一陽齋豊國画

雛鳥雀湯壽 紅摺 山東菴京山作
 一本 一冊 一陽齋豊國画

蒲笏筆箱 中本形 山東菴
 全冊 京山作

庄 地本 江戸中橋廣小路
 錦繪 **山田屋庄兵衛**

二代 國畫
 せんごう

清書 金川





團扇

仙樂

仙樂

仙樂









あつちのついでに...
ついでに...
あつちのついでに...
あつちのついでに...

あつちのついでに...
あつちのついでに...
あつちのついでに...
あつちのついでに...

あつちのついでに...
あつちのついでに...
あつちのついでに...
あつちのついでに...



あつちのついでに...
あつちのついでに...
あつちのついでに...
あつちのついでに...

あつちのついでに...
あつちのついでに...
あつちのついでに...
あつちのついでに...

あつちのついでに...
あつちのついでに...
あつちのついでに...
あつちのついでに...

