

柳田文庫
文庫11
D 287
6



文庫11
D 287
6

兀魯忽乃妮子 見同上

本登三十三 證遺十

一

會稽徐氏重榮

010190563800



元史太證卷三十三

證遺一

紹興先正遺書甲集之四

蕭山汪輝祖 男繼培補

后妃表

后妃立傳而又有表贅矣又或遺之益疎矣採紀傳所見者補於篇

憲宗

亦乞列思氏皇后 鎖兒哈女見孛禿傳

世祖

斡者思皇后 見紀中統元年

兀魯忽乃妃子 見同上

本證三十三 證遺十

會稽徐氏重榮



明宗

阿梯里皇后 見文宗紀至順元年

寧宗

荅里也忒迷失皇后宏吉刺氏 有傳

順帝

普顏忽都皇后 見紀至正十三年

荅納失里皇后欽察氏 有傳

伯顏忽都皇后宏吉刺氏 有傳

完者忽都皇后奇氏 有傳

案順帝紀至正七年隆福宮三皇后宏吉刺氏木納失

里薨未知何宗之后

宗室表

紀傳親王宗王夥矣然不詳自出弗敢舉也擇其可繫屬者補于篇

海都位

薛徹別吉 八刺哈即表窠斤裔見太祖紀

薛徹大丑 同上

火察兒 聶坤即表聶昆大司子見同上

按彈 忽都刺即表魯刺罕子見同上

烈祖子鐵木哥幹赤斤國王位

脫迭 塔察兒庶兄見撒吉思傳

八都 遼王脫脫子見文宗紀天曆元年

別里古台大王位

也先博怯 脫鐵木兒子見成宗紀大德七年

太宗子

岳里吉 見阿剌罕傳

合丹大王位

脫歡 合丹孫見成宗紀大德五年

滅里大王位

阿魯輝帖木兒 襲帖木兒赤陽翟王有傳

忽都帖木兒 阿魯輝帖木兒弟

睿宗子旭烈兀大王位

忙兀帶 哈班即表哈班弟見世祖紀至元二十年

世祖子

鐵蔑赤 見南必皇后傳

鎮南王脫歡位

別鐵木兒

荅帖木兒

報恩奴

接待奴

佛家奴

和尚 竝寬徹普化子見傳

大聖奴

鎮南王 表有三人未知何屬 子見伯顏不花的斤傳

順皇帝

買的里八剌

帝孫 蓋愛猷識理達臘子 見紀至正二十八年

案哈麻傳有順帝諸弟八郎未知何帝之子

諸王表

諸王例必賜印史文鮮具弗能詳也表所遺者曰名曰封年曰地皆案紀表列傳補之追封者弗與焉

秦王

伯顏

元統元年由浚寧王進封賜金印 凡言某年者皆紀文

晉王

怯魯剌

元貞二年

梁王

阿魯溫

至正二十二年由汝陽王進封

越王

阿剌忒納失里

天曆二年賜印

寧王

旭滅該

至正三年

齊王

失列門 至正十
二年

幽王

忽塔忒迷失 天歷二年
給事中封

魏王

孛顏帖木兒 宗室表睿宗系
阿里不哥孫

魯王

馬某沙 至正十
四年

趙王

不魯納 至順
二年

荆王

也速也不干 天歷元年 宗室表太
宗系開端太子曾孫

脫脫木兒 至元元年
宗室襲

脫脫木兒 至元三年襲脫
赤位詳證誤

荅兒麻失里 至正十
四年封

衛王

寬徹哥 後至元
二年

吳王

搠失江 後至元二年
亦作搠思監

朶爾赤 見朶兒只傳在
至正十四年

周王

和世竦 延祐二年封賜金印

遼王

斡真

塔察兒 繼培案斡真即列祖子鐵木哥斡赤斤宗室表

止稱國王撒吉思傳云初為太祖弟斡真必闡赤領王

傳斡真薨長子只不干早世嫡孫塔察兒幼庶兄脫迭

狂恣欲廢嫡自立撒吉思與火魯和孫馳白皇后乃授

塔察兒以皇太弟寶襲爵為王荅里麻傳又云大父撒

吉思即撒吉思為遼王傳是斡真塔察兒皆遼王也疑是追封

岐王

阿刺乞 至正九年鎮西番

豫王

阿刺忒納失里 天曆元年由西安王徙封至順元年授金印鎮西番

邠王

鬼釐 至正十年

瀋王

王燾 公主表高昌公主位

脫脫不花 至正十四年由高麗王進封

陽翟王

阿魯輝帖木兒 至正二十年謀叛二十一年伏誅

本登三十三 證遺十

六

會稽徐氏重琴

忽都帖木兒 二十一年襲封

北平王

鎮國 太祖時封見阿剌兀思剔吉忽里傳

孛要合 太祖時封見同上

汝寧王

完者帖木兒 宗室表太宗系合失四世孫

宣德王

定住 後至元元年太保中書平章政事封

文濟王

不花帖木兒 至正十三年襲

西安王

阿剌忒納失里 致和元年封詳證誤

答兒麻 阿剌忒納失里弟至正十三年賜印

西寧王

牙罕沙 至正十四年案十二年作寧王誤

廣寧王

渾都帖木兒 至正十三年薨

帖木兒不花 至正十四年襲

河間王

忽察 宗室表

雲南王

阿魯 元統二年鎮雲南

孛羅 至正七年

威武西寧王

阿哈伯 元統二年

亦里黑赤 元統二年襲

濟南王

按只吉歹 宗室表案本表列於後金印獸紐無國邑名此疑追封

保和 至元五年

勝納哈兒 至元二十四年賜印

威遠王

阿只吉 宗室表

昭武王

火沙 天歷二年郡王領行樞密院事封

高唐王

术忽難 大德九年襲至大二年加封趙王

高昌王

月魯帖木兒 至正十三年薨

桑哥 至正十三年襲

靖安王

蠻蠻 至正十六年
封賜金印

廣平王

月呂祿那顏 見敬儼傳即
玉昔帖木兒

脫忒哈 延祐七年御史大
夫伏誅收王印

阿魯圖 後至元
三年襲

咬咬 至正十三年
怯薛官削爵

寧遠王

辭徹禿 皇慶二年進封寧
王見本表寧王下

鎮遠王

也不干 至治三年
置王府

靖遠王

合帶 至元二十七
年封詳證誤

緬國王

的立普哇拿阿迪提牙 大德元年
封賜銀印

窟麻刺哥撒入 大德七年
立賜銀印

安南國王

陳遣愛 至元十
八年立

陳益稷 至元二十
三年封

陳日烜 至元二十
五年

陳端午 後至元
元年封

宣寧郡王

乃馬台 至順元年甘肅平章政事封授金印

保德郡王

帖木兒 天曆二年封

右補王名

遼王

牙納失里 天曆二年封

駙馬高麗國王

王謙 至元十五年賜印 麗傳作瞻 十九年賜金印 瞻作

十五年所賜者蓋銀印

安南國王

陳光昞 中統二年封見傳

鎮南王

帖木兒不花 闕年襲爵 泰定三年封鎮揚州四年賜印

威順王

寬徹普化 賜金印 泰定三年封

文濟王

蠻子 元統二年封

濟寧王

蠻子台 元貞元年封

高唐王

闊里吉思

至元三十一年封

誤脫高字

西平王

奧魯赤

至元年封

至元六年賜印九年稱西平王

廣平王

木剌忽

皇慶元年封

永豐郡王

孛羅

皇慶元年封

寧濮郡王

昌吉

至元二十四年封

十九年改給駙馬昌吉印

無國邑名

移相哥

中統三年賜金印

作也相哥

完澤

大王年賜印

元貞二年賜印

右補封年

榮王

撒敦

元統元年封

益王

買奴

順帝至元三年由宣靖王進封

渾都帖木兒

至正二十五年

鄭王

脫脫至正四年封賜金印

雍王

老的沙至正二十三年帝母舅封

淮王

帖木兒不花至正二十七年由宣讓王進封賜金印

義王

和尙寬徹普化傳

忠王

馬札兒台後至元年封

河西王

按陳那顏太祖壬辰封賜銀印見特薛禪傳

浚都王

囊家歹仁宗初封見本傳

淇陽王

月赤察兒大德十一年太師封賜金印見博爾忽傳

脫兒赤顏皇慶元年嗣

也先鐵木兒至治三年

完者帖木兒後至元元年太傳作岐陽王詳證誤

安吉王

乞台普濟皇慶二年前尙書右丞相封

本證三十三 證遺十

會稽徐氏重榮

河南王

卜憐吉帶

延祐元年河南丞相封

擴廓帖木兒

至正二十五年封

太平王

燕鐵木兒

天曆元年封賜金印

唐其勢

元統元年襲

濟陽王

木楠子

至順二年徙封吳王

潑皮

至順元年由吳王改封

浚寧王

伯顏

至順二年太保知樞密院事封賜金印

鄆安王

桑哥不剌

至順間封元統二年加封魯王見特辭禪傳

昌寧王

也真也不干

元統二年封賜金印

毓德王

孛羅帖木兒

至元三年駙馬封案特辭禪傳云賜金章

撫寧王

徹里帖木兒

至正二年封

和寧王

本證三十三 證遺十

三

會稽徐氏重栞

老章 至正二十一年太傅封

汝陽王

阿魯溫 至正二十二年封

永平王

伯撒里 至正二十七年太師封

淄川王

也苦 宗室表烈祖系 搠只哈兒孫

大名王

定宗幼子 耶律希亮傳致 異云當即禾忽

永昌王

只必帖木兒 地理志至元十五年以永昌王宮殿所在立 永昌路案世祖紀至元元年諸王只必帖木

兒築新城成賜名永昌府則 永昌王即只必帖木兒也

高麗國王

王倬 中統元年給國王封 冊及印并賜虎符

王植 中統三年

王懔 至元十一年封

王章 至大元年嗣三 年改封瀋王

王燾 皇慶二年封天曆二年以病傳爵於子至順三年仍 為高麗國王賜金印 順帝至元元年燾見高麗王阿刺 剌 武 史

王禎 天曆二年襲至正高 麗國王不答失里 高 麗王見朝錄 史

本登三十三證遺十

古

會稽徐氏重棊

八禿麻朶兒只 至正四年嗣

伯顏帖木兒 至正十一年襲二十二年廢

脫脫不花 至正十四年封藩王

占城郡王

失里咱牙信合八刺麻合迭瓦 至元十八年封

濟寧郡王

帖木兒 至元二十四年駙馬封

德清郡王

怯台 世祖時封賜金印見木赤台傳

端真 怯台子

哈答 端真弟

脫歡 哈答子

亦憐只班 哈答子

慶童 哈答子

塔失帖木兒 脫歡子

朶來 脫歡子

匣刺不花 塔失帖木兒子 成宗紀元貞二年作也里不花稱慶童子蓋誤

句容郡王

牀兀兒 至大二年封賜金印

荅隣荅里 天曆二年襲

本登三十三 證遺十

十五

會稽徐氏重栞

威寧郡王

脫火赤 延祐元年封賜金印

右補王位

無國名國王

鐵木哥幹赤斤 宗室表烈祖子

塔察兒 宗室表幹赤斤子

頭輦哥 世祖紀至元六年後屢見

囊加互 順帝至正十九年

木華黎 太祖丁丑賜金印見本傳

孛魯 木華黎子

塔思 孛魯子

速渾察 塔思子

忽林池 速渾察子竝見木華黎傳

和童 孛魯第三子霸突魯子至元十一年襲見楊恭懿傳

忽速忽爾 木華黎四世孫見乃蠻台傳

乃蠻台 木華黎五世孫後至元三年襲

朶羅台 天歷元年國王案為木華黎後詳朶兒只傳

朶兒只 木華黎六世孫天歷二年襲順帝至元四年除至正九年又襲見本傳

俺木哥失里 朶兒只子

也先不花 順帝純至正二十五年案即乃蠻台子野仙溥化

本登三十三 證遺十

七

會稽徐氏重栞

無郡名郡王

阿兒廝蘭

太祖時封見順帝紀

帶孫

太祖二十一年

孛羅帖木兒

泰定元年駙馬封

火沙

泰定元年知樞密院事封

只兒噉伯

至正十五年

厚孫

至正二十八年

忙哥

畏荅兒子太宗時封見傳

只里瓦解

忙哥孫

乞荅解同上

忽都忽

忙哥曾孫

兀乃忽里

同上

哈赤

同上

尼摩星吉

畏荅兒七世孫見博羅歡傳

無國郡名王

都魯

至元十三年賜金印

孛羅

至元十三年賜金印

愛牙赤

至元二十二年皇子賜銀印

愛牙赤

至元二十八年諸王給印案宗室表太宗子滅里古台曾孫

也滅干

大德四年賜金印

完者

薛徹禿 完者子泰定元年給其父故印

渾都帖木兒 天歷二年薨收印

帖古思 天歷二年收金印

也先帖木兒 至順元年還印

搠思監 同上

脫歡 至順元年賜金印

南荅失 至正十四年親王賜金鍍銀印

右補無國邑名

公主表

元宗王女槩稱公主其見於紀傳而表不列者蓋無封國

也今案紀補二人焉

趙國公主位

阿刺的納八刺 至大二年封適趙王注安案闊里吉思傳云晉王女晉王蓋即顯宗

鄆國公主位

不納 至順三年封鄆安大長公主

附錄

拜忽 中統四年公主給符印案給印則必有封國矣表不載疑漏

元史本證三十三

光緒十五年徐氏鑄學齋重刊

上虞王士濟校

本證三十三證遺十

六

會稽徐氏重刊

太傅 玉呂魯 三月拜亦作月兒魯卽博爾朮孫玉昔帖木兒
三十一年

太師 月兒魯

太傅 伯顏

太保 月赤察兒 並五月拜

成宗大德十一年

太師 月赤察兒 七月拜攷異云自大德八年至武宗至大初

太師 月赤察兒尙無恙表何以闕而不書

太傅 朶兒朶海 五月拜

太保 哈刺哈孫 同上

武宗至大元年

太師 瓜頭 八月拜

太保 乞台普濟 七月拜

二年

太師 瓜頭 是年賜名脫兒赤顏

太傅 乞台普濟 八月拜

三年

太師 脫虎脫 十一月拜

四年

太師 月赤察兒 三月拜

太保 曲出 三月拜

仁宗皇慶二年

太傅 伯忽 四月拜

延祐六年

太師 伯忽 八月太傅陞

太傅 朶帶 九月拜即表七年朶解

英宗至治三年

太師 按答出 十月拜即表泰定二年按塔出

泰定帝元年

太師 按答出

四年

太師 朶台 三月太傅陞即朶解

太傅 禿忽魯 三月太保陞

太保 伯達沙 三月拜即表天歷元年伯荅沙

文宗天歷元年

太保 別不花 十月拜

至順三年

太師 燕帖木兒

太傅 伯荅沙

太保 伯顏

本登二十四 證遺十一

三

會稽徐氏重宋

附錄

太師 耶律綿思哥 耶律阿海子見傳當在太祖時

塔海紺卜 太宗九年見李守賢傳 繼培案此太師疑大帥之訛

太傅 耶律朱哥 耶律禿花子見傳

寶童 朱哥子

忽林帶 寶童子

百家奴 忽林帶兄 案傳云嗣太傅年月俱無攷忽

林帶之弟禿滿荅兒仕世祖至元時則忽林帶百家奴

之為太傅亦當在世祖時

宰相年表一

元初宰相行省與中書無別表於行省或書或不書非例也至元以後入中書者具見於紀傳而表或不書今皆案年補之

太宗

中書 耶律楚材 三年除 凡稱某年某月皆紀文

楊惟中 見本傳

左丞 鎮海

左丞 粘合重山 並三年除

定宗

右丞 鎮海 見本傳

憲宗

右丞 李魯歡 見也先不花傳

丞相 兀真 見汪德臣傳不書左右

世祖中統元年

平章 禡禡 七月行中書省事詳證誤

二年

平章 禡禡 政事

三年

平章 趙璧 二月除行省山東

政事 禡禡 三月行省陝西

至元元年

平章 粘合南合 五月由右丞陞

政事 阿合馬 十一月領中書省左右部除

參知 張惠 八月行省事

三年

平章 阿合馬 政事

趙璧 見十月

參知 張惠 二月為制置國用副使

四年

左丞 忽都察兒 六月降平章

本登二十四 證遺十一

五

會稽徐氏重刊

耶律鑄 六月降平章

伯顏 六月降右丞

平章政事 阿合馬

趙璧 正月為樞密使

粘合南合 二月復入

右丞 廉希憲 六月降左丞

阿里 即表阿里別三月復入六月降參政

左丞 張文謙 二月復入六月降參政

參知政事 張文謙

五年

平章政事 阿合馬

參知政事 阿里 十月御史中丞除詳證誤

六年

平章政事 阿合馬

九年

平章政事 阿合馬 正月由尚書省改中書

左丞 張惠 正月除

十三年

右丞 張惠 見本傳詳證誤

昔班 正月真定總管除二月為戶部尚書

本登三十四 證遺十一

六

會稽徐氏重栞

十四年

參知別都魯丁 十一月吏部尚書除

十九年

參知咱喜魯丁 見劉正傳

二十年

參知耶律老哥 五月除

王椅 六月廿肅參政除

二十一年

左丞耶律老哥 見張雄飛傳

二十二年

左丞 袁吉刺帶 二月除

參知帖木兒 十月參議陞即表二十三年也速解兒詳證

誤

禿魯歡 十一月除詳證誤

二十三年

左丞 袁吉刺帶 案紀當於七月罷

平章 忽都魯 同上

參知 禿魯歡

二十四年

右丞 桑哥 以下俱 十一月平章陞

尚書省

本登三十四證遺十一

七

會稽徐氏重采

平章 阿魯渾撒理 右丞陞

右丞 葉李 左丞陞

左丞 馬紹 參政陞

二十六年

參知 忻都 四月陞尚書省左丞

二十八

平章 麥木丁 以下皆中書省 九月以咱喜魯丁代即表二十七年

麥木督丁

左丞 別都兒丁 十二月任 案紀云以別都兒丁前以桑哥

攷即十四年參政別都魯丁未知何時陞左丞

參知 高翥 五月由尚書省改

右丞 完澤 以下皆尚書省

平章 不忽木

右丞 何榮祖

參知 賀勝 並詳證誤

高翥 詳上

三十年

左丞 馬紹 十一月以張九思代

三十一年

平章 帖木而 六月復除

成宗大德二年

平章張九思 見本傳表於是年右丞張九思注正月至二

政事月平章也先帖木兒注正月一月則也先帖木兒出省

當即以九思代矣

右丞楊炎龍 二月左丞陞詳證誤

四年

平章不蘭奚 四月中書省斷事官除

七年

左丞荅刺罕 見四月即哈刺哈孫七月為右丞相

九年

左丞迷兒火者 七月參政陞詳證誤

參知政事哈刺蠻子 七月為右丞參政疑當作左丞詳紀證誤

十年

左丞月古不花 二月除

十一年

右丞相塔刺海 七月陞

左丞相塔刺海 五月除

塔思不花 七月除

左丞劉正 五月除九月陞右丞

孛羅荅失 七月除九月陞右丞

李羅帖木兒 八月陞右丞

也先鐵木兒 九月除

參知政事也先帖木兒 五月福建宣慰使除

武宗至大元年

左丞相塔思不花 十一月除右丞相

二年

左丞劉楫 八月由中書省改尚書

仁宗皇慶元年

平章政事合散 五月陞左丞相 表作阿散

張驢 五月江浙平章除

李孟 十二月致仕

延祐元年

右丞相合散 二月陞九月改左

平章政事劉正 正月右丞陞

參知政事高昉 正月江浙左丞除二月為集賢學士

四年

右丞相阿散 六月陞九月改左

五年

參知政事狗兒 九月僉太常禮儀院事除

英宗至治三年

本登三十四 證遺十一
會稽徐氏重栞

右丞 也先鐵木兒 九月知樞密院事除十月伏誅

泰定帝二年

參知政事 左塔不台 見六月

文宗天歷元年 攷異云案是歲泰定皇帝致和元年七月

帝崩九月懷王自立於大都改元天歷比表書年號雖依

温公通鑑之例以後改者為定然九月以前宰相豈容畧而不書

右丞 塔失帖木兒 正月至八月

左丞 倒刺沙

平章政事 烏伯都刺

伯顏察兒 並八月下獄

塔失帖木兒 五月嶺北平章除

右丞 曹立 八月至九月

左丞 朶朶 八月下獄

參知政事 王士熙 八月下獄

張思明 九月前左丞除

至順二年 參知政事 朶兒只班 二月陝西行臺中丞除

三年 案表脫壬申一年今據文宗寧宗紀及表補之

右丞 燕鐵木兒

本登三十四 證遺十一 七 會稽徐氏重采

平章 欽察台

政事 阿里海牙

伯撒里

禿兒哈鐵木兒 十月知樞密院事

撒迪 十月由右丞陞

右丞 撒迪

闊里吉思 十月宣政使除作左丞誤

左丞 趙世安 六月御史中丞除

宰相年表二

順帝元統二年

左丞 唐其勢 五月代撒敦六月辭

至元六年

參知 朶兒只班 七月陞右丞

政事 十七年

參知 八都麻失里 十一月陞右丞

右丞 烏古孫良楨 見本傳

左丞 張冲 見九月

參知 張晉 分省山東見太不花傳

政事 十九年

平章 佛家奴 見七月

本登三河證遺十一

會稽徐氏重榮

二十年

平章慶童 見本傳

政事 忙哥帖木兒 見九月

二十一年

平章 察罕帖木兒 十月除案察罕帖木兒雖未入省以擴

廓帖木兒孛羅帖木兒例之當書於表

參知 也先不花 見張楨傳 表第書左丞

二十四年

參知 陳祖仁 翰林學士除見本傳

二十八年

左丞 擴廓帖木兒 閏七月除仍前河南王太傅總兵案擴

廓帖木兒雖未入省而二十二年之拜平章已書於表
則此亦不當遺矣

平章 朴賽因不花 宣政院使除見本傳

元史本證三十四

光緒十五年 徐氏鑄 學齋重刊

上虞王士濟校

元史本證三十四 證遺十一 會稽徐氏重刊

紹興先正遺書甲集之四

元史本證卷三十五

證遺十二

蕭山汪輝祖 男繼培補

傳之遺有四日事曰官曰諡曰子孫本傳不詳而見於紀表及他傳者補之

后妃傳

武宗速哥失里皇后

妃亦乞烈氏奴兀倫公主之女實生明宗天曆二年追諡仁

獻章聖皇后 案順帝紀至正六年十二月省臣改擬明

宗母壽童一作章徽號當作尊諡曰莊獻嗣聖皇后傳失書名及

改諡

本證三十五 證遺十二

會稽徐氏重校

明宗貞裕徽聖皇后

名邁來迪 案順帝紀罕祿魯氏

睿宗傳

改諡景襄皇帝 案武宗紀至大二年加諡仁聖

裕宗傳

世祖怒甚太子愈益懼未幾遂薨 案紀至元三十年諡皇

太子曰明孝

特辭禪傳

納陳 案公主表尙魯國公主辭只干

帖木兒至元二十四年以功封濟寧郡王 案紀二十四年

稱駙馬此失書尙主事攷異曰監本公主表云囊加真適

納陳子帖木兒再適帖木兒弟蠻子台新刊本改帖木兒

爲幹羅陳蓋欲合於本傳今以表傳反覆參校乃知幹羅

陳兄弟三人相繼尙囊加真公主傳不言帖木兒尙主表

不言主適幹羅陳皆史家之缺漏 程鉅夫應昌府報恩碑云帖木兒尙帝季女囊

加真公主

孛羅帖木兒嗣以金章封毓 刊本誤德王 繼培案紀泰定

二年封駙馬孛羅帖木兒爲郡王順帝至元三年封駙馬

孛羅帖木兒爲毓德王伯顏忽都皇后傳父孛羅帖木兒

封毓德王傳不言駙馬及女爲皇后皆漏

此則宏吉刺氏之爲后者也 攷異云后妃傳仁宗莊懿慈
聖皇后名阿納失里寧宗后荅里也忒迷失裕宗徽仁
裕聖皇后顯宗宣懿淑聖皇后皆宏吉刺氏此傳俱不載
孛禿傳

鎖兒哈 案公主表昌國公主位謚武定

八刺失里 案公主表尙烟合牙公主又孛禿子帖堅干尙

亦乞列思公主繼尙茶倫公主鎖兒哈孫忽憐從弟孛花

傳作不花弟寧昌郡王唆都哥尙魯魯罕公主繼尙魯倫公主

唆都哥子寧昌郡王不隣吉歹尙普顏可里美思公主入

刺失里子昌王沙藍朶兒尙月魯公主並見公主表傳皆

失書

阿刺兀思剔吉忽里傳

君不花 案公主表趙國公主位謚忠襄

愛不花 案公主表謚武襄

木忽難 案公主表封郇王謚忠襄尙趙國大長公主阿失

禿魯又君不花子趙忠烈王囊加台尙亦憐眞公主君不

花弟趙康禧王喬隣察尙回紇公主囊家台子趙王馬札

罕尙桑哥八刺公主並見公主表紀仁宗延祐元年封阿

魯禿爲趙王文宗至順二年有趙王不魯納傳皆失書

博爾朮傳

追封廣平王諡曰貞憲子三人木剌忽仍襲爵為萬戶次脫

憐次脫脫哈為御史大夫 案紀仁宗皇慶元年封知樞

密院事木剌忽為廣平王延祐七年見英宗紀五月有告御史

大夫脫忒哈即脫脫哈等謀廢立命悉誅之籍其家六月收脫

忒哈廣平王印順帝至元元年阿魯圖襲廣平王有傳至正

十三年以怯薛官廣平王咬咬征討慢功削王爵此傳皆

失載繼培案文宗紀天歷二年毀廣平王木剌忽印命哈班代之哈班即宗室表旭烈兀大王位哈兒班荅非

博爾朮後人

博爾忽傳

月赤察兒特封淇陽王 案紀仁宗皇慶元年正月授太師

錄軍國重事知樞密院事脫兒赤顏開府儀同三司嗣淇

陽王英宗至治三年九月見泰定帝紀以知樞密院事淇陽王

也先帖木兒為中書右丞相十月誅逆賊也先鐵木兒於

行在所以弒英宗故順帝至元元年八月以淇陽刊本誤王完作岐陽

者帖木兒為御史大夫加太傅十月流完者帖木兒於廣

海安置完者帖木兒乃賊臣也先鐵木兒骨肉之親監察

御史以為言故斥之三人俱月赤察兒之後傳失載

巴而朮阿而忒的斤傳

居是者九百七十餘載而至巴而朮阿而忒的斤 案哈刺

亦哈赤北魯傳畏兀國王月仙帖木兒亦都護子八兒出

阿兒忒亦都護八兒出阿兒忒即巴而朮阿而忒的斤月
仙帖木兒之名此傳失載

其弟錢吉乃以讓嗣為亦都護高昌王 案紀文宗至順三

年高昌王藏吉即錢吉薨其弟太平奴襲位順帝至正十三

年亦都護高昌王月魯帖木兒薨於南陽軍中命其子桑

哥襲亦都護高昌王爵太平奴等俱巴而朮阿而忒的斤

之後傳失載

阿隣帖木兒傳附哈刺亦哈赤北魯後

天歷三年進光祿大夫知經筵事 案紀至順元年即天歷三年

為大司徒傳失書

納速刺丁傳附賽典赤贈思丁後

伯顏察兒 案順帝紀至元四年贈守誠佐治安惠世美功

臣

安童傳

十二年七月從太子北平王出鎮極邊在邊十年 案世祖

紀至元十四年七月諸王昔里吉劫北平王於阿力麻里

之地械繫右丞相安童誘脅諸王以叛二十五年十二月

云先是安童將兵臨邊為失里吉即昔里吉所執一軍皆沒傳

不書蓋諱之也

碑曰開國元勳命世大臣之碑 案順帝紀至元三年贈推

本登三十五 證遺十二 會稽徐氏重刊

忠佐運開國元勳東平忠憲王於所封城內建立祠廟官
爲致祭

廉希憲傳

子惇江西等處行中書省參知政事 案泰定帝紀二年陝
西行省左丞廉惇之四川省是惇官不止江西參政也

伯顏傳

隆國夫人黃氏 案國字上南北板俱空一格乾隆四十四
年從東防同知劉雁題借閱南板元史內列傳第十二至
十五係別板配入乃知缺處是隆字所配之本後有紅印
云嘉靖二十四年提督學校副使呈本奉翰林院批買發

收本道官書交代查攷以防遺失蓋亦官板也

阿里海牙傳

其取民悉定從輕賦民所在立祠祀之 案張雄飛傳阿里
海牙以降民三千八百戶沒入爲家奴自置吏治之歲責
其租賦有司莫敢言雄飛言於阿里海牙請歸其民於有
司不從雄飛入朝奏其事詔還籍爲民相威傳阿里海牙
自陳其功比伯顏當賜養老戶御史滕魯瞻劾之崔彧傳
上疏言阿剌海牙即阿里海牙掌兵民之權子姪姻黨分列權
要官吏出其門者十之七八其威權不在阿合馬下云云
若如傳言則阿里海牙一無可議矣

二十三年入朝加光祿大夫湖廣行省左丞相 案世祖紀
至元二十年五月敕阿里海牙調漢軍七千新附軍八千
以附唆都從征交趾二十一年四月湖廣行省平章阿里
海牙請身至海濱收集占城散軍復使南征且趣其未行
者二十三年二月以阿里海牙仍安南行中書左丞相諭
皇孫也先鐵木兒調合刺軍千人或二三千付阿里海牙
從征交趾傳失書征交趾事

牀兀兒傳

封句容郡王 案武宗紀大德十一年加太尉

來阿八赤傳

十八年發兵萬人開運河阿八赤往來督視云云運河既開
遷膠萊海道漕運使 案世祖紀至元二十年七月阿八
赤姚演以開神山橋渠侵用官鈔二千四百錠折閱糧米
七十三萬石詔徵償仍議其罪二十一年二月罷阿八赤
開河之役十二月以丁壯萬人開神山河立萬戶府以總
之二十二年二月罷膠萊所鑿新河是開河非盡十八年
事而阿八赤亦未嘗無罪也

二十二年授湖廣等處行中書省右丞 案紀二十三年十
一月爲征交趾行省右丞傳失書

紐璘傳

南加台官至四川行省平章政事 攷異云卽囊加台也文
宗朝以拒命見誅輝祖案囊加台助上都討逆至死不變
允合大義元史不列於忠義傳又不附書於此何以傳信
今以散見於紀者彙而錄之泰定元年三月以四川行中
書省平章政事囊加台兼宣政院使往征西番寇參卜郎
文宗天曆元年十一月四川行省平章囊加台自稱鎮西
王以其省左丞脫脫爲平章前雲南廉訪使楊靜爲左丞
殺其省平章寬徹等官稱兵燒絕棧道烏蒙路教授杜巖
肖謂聖明繼統方內大寧省臣當罷兵入朝庶免一方之
害囊加台以其妄言惑衆杖一百七禁錮之十二月御史

臺言囊加台拒命西南罪不可宥所授制敕宜從追奪中
書省臣言令方許囊加台等自新則御史言宜不可行從
之二年正月壬申遣近侍星吉班以詔往四川招諭囊加
台癸酉四川囊加台乞師於鎮西武靖王搠思班搠思班
以兵守關隘丁丑四川囊加台攻破播州貓兒壩隘宣慰
使楊延里不花開關納之陝西蒙古軍都元帥不花台者
囊加台之弟囊加台遣使招之不花台不從斬其使壬午
播州楊萬戶引四川賊兵至烏江峯官軍敗之八番元帥
脫出亦破烏江北岸賊兵復奪關口丙戌四川囊加台焚
鷄武關大橋又焚棧道二月己丑曲赦四川囊加台癸巳

囊加台以書誘鞏昌總帥汪延昌丁酉囊加台以兵至金州据白工關陝西行省督軍禦之樞密院言囊加台阻兵四川其亂未已請命鎮西武靖王搠思班等皆調軍以湖廣行省官脫歡別薛孛羅及鄭昂霄總其兵進討從之戊戌命察罕腦兒宣慰使撒忒迷失將本部蒙古軍會鎮西武靖王等討四川丙午囊加台分兵逼襄陽湖廣行省調兵鎮播州及歸州諸王月魯帖木兒等至播州招諭土官之從囊加台者楊延里不花及其弟等皆來降甲寅調河南江淅江西山東兵一萬一千及左右翼蒙古侍衛軍二千討四川三月乙亥置行樞密院以山東都萬戶也速台

兒知行樞密院事與湖廣河南兩省官進兵平四川也速台兒以病不往丙戌囊加台所遣守隘碣門安撫使布荅思監等降於雲南行省四月辛卯命躍里帖木兒玉不憐吉台代也速台兒討四川不憐吉台以母老辭同僉樞密院事傅巖起請往從之己亥湖廣行省參知政事孛羅奉詔至四川赦囊加台等罪囊加台等聽詔蜀地悉定諸省兵皆罷八月戊戌四川囊加台以指斥乘輿坐大逆不道棄巾十月辛卯籍四川囊加台家產其黨楊靜等皆奪爵杖一百七籍其家流遼東庚戌雲南八番爲囊加台所誣誤反側未安者並貫其罪至順元年三月丁巳四川官吏

本誌三十五
九
脅從囊加台者皆復故職

徹里傳

曾祖太赤 案英宗紀至治三年贈襄安王

完澤傳

成宗倚任之意益重而能處之以安靜不急於功利故吏民守職樂業世稱賢相云 案董士選傳丞相完澤用劉深言出師征八百媳婦國由是民死者亦數十萬中外騷然而完澤說帝江南之地盡世祖所取陛下不與此役則無功可見於後世帝入其言用兵意甚堅是完澤固急於功利者傳諱之太深矣

葉仙鷲傳

子完澤中書平章政事 案紀拜平章在至大四年仁宗卽位後至皇慶二年以宣徽院使除知樞密院事繼培案亦作完者延祐四年爲雲南平章英宗至治三年謀逆泰定帝卽位知樞密院事伏誅 者澤互見

月乃合傳

拜禮部尙書 案世祖紀在中統三年作馬月合乃二年爲軍儲都轉運使傳失書

也先不花傳

孛魯歡 案搠思監傳作孛魯海至正十八年追封雲王

天曆二年贈恒陽王 案進封瀛王見同上

亦憐真追封武昌王 案進封冀王見同上

明安傳

子孛蘭奚 案英宗紀至治元年封和國公

曷刺傳

子不花至治元年仍翰林學士 案紀後為鐵失繫死泰定

二年贈爵諡

阿沙不花傳

牙牙後封康國王 案康里脫脫傳進封雲中王

曲樞傳

以疾薨於位 案曲樞亦作曲出順帝至元四年贈推忠翊

運保寧一德功臣太師開府儀同三司上柱國追封廣陽

王諡忠惠

伯帖木兒皇慶元年加榮祿大夫 案紀仁宗延祐三年為

中書平章政事

帖作鐵

文宗天曆二年知樞密院事

明宗至

順二年為遼陽左丞相順帝至元四年贈宣忠濟美協誠

正德功臣太傅開府儀同三司上柱國追封文安王諡忠

憲傳俱失書

阿禮海牙傳

後以功遷陝西行御史大夫復拜中書省平章政事 案阿

禮海牙各紀禮亦作里或作不作卜文宗天歷二年正月以陝西行臺御史大夫阿不海牙爲中書平章政事卽此所云復拜平章也若至順元年二月以太禧宗禪院使爲中書平章政事作阿二年正月以本官兼侍正作阿順帝元統二年正月爲河南行省左丞相三月爲江浙行省左丞相作阿傳皆失書其在天歷以前亦有傳佚而見於紀者仁宗皇慶元年九月參議中書省事陞參知政事二年五月陞左丞延祐三年五月陞右丞四年五月陞平章政事並作七年二月見英罷爲湖廣平章政事作阿自此至天歷元年紀不復書必由湖廣更遷他省傳云至治初出

爲平章政事歷鎮江浙湖廣以江浙在湖廣之前亦與紀

異

拜住傳

子篤麟鐵穆爾案泰定帝紀元年正月以故丞相拜住子荅兒麻失里爲宗仁衛親軍都指揮使徹里哈爲左右衛阿速親軍都指揮使是拜住尙有二子也

馬札兒台傳

泰定四年拜陝西行臺治書侍御史攷異云案文宗紀天歷元年河南行省召陝西行臺侍御史馬札兒台不至二年八月以馬札兒台爲上都留守馬札兒台前爲陝西行

本證二十五
臺侍御史坐塗毀詔書得罪以其兄伯顏有功故特官之
傳不載其拒命獲罪又起爲上都留守一節諱之也然天
歷起兵實爲畔逆西臺助上都起兵允合臣子之義元時
史臣或未免曲筆明初修史諸人何亦昧於上下之分沒
而不書乎

徹里帖木兒傳

天歷二年拜中書右丞 案紀天歷元年十一月由同知樞
密院事爲中書左丞十二月陞右丞傳失書同知樞密院
事及左丞

元史本證三十五

光緒十五年徐氏鑄學齋重刊

上虞王士濟校

公破之明日實與蒲瓦兵遇於南門合達兵自北奄至實
兵敗竟爲所執合達以實歸汴天倪命馮存率壯士伏延
津柳渡與戰敗之實得脫歸傳不載蓋諱之也

子忠範 案世祖紀中統二年忠範爲東平路行軍萬戶兼
管民總管至元二年二月爲戶部尙書十二月罷後爲陝
西簽省見七年九年至十二年以工部侍郎與廉希賢等
持國書使宋爲宋人所殺

李守賢傳

弟守忠爲都元帥守河東朝廷以全晉爲要害之地人心危
疑未定非守賢鎮撫之不可 攷異云今以李伯温傳參

攷之知守忠先爲河東南路都元帥知平陽府事鎮平陽
守温亦以行平陽元帥府事鎮青龍堡丁亥歲相繼陷沒
乃以守賢代之傳失載守忠被執事則人心危疑之語太
無著矣

張榮傳

封濟南公致仕 案榮官濟南路萬戶見世祖紀中統二年
宏襲邦傑爵改眞定路總管 攷異云案世祖紀中統三年
李壇反詔濟南路軍民萬戶張宏修城塹盡發管內民爲
兵以備至元二年山東廉訪使言眞定路總管張宏前在
濟南乘變盜用官物詔以宏嘗告李壇反免死罷其職徵

贓物償官邳州萬戶張邦直等違制販馬並處死此二事皆應載於本傳

田雄傳

木華黎承制授雄隰吉州刺史 攷異云案攸哈刺拔都傳云眞定史天倪平陽李守忠隰州田雄皆失守矣我又棄太原將何面目見主上及國王乎傳不書隰州失守事蓋諱之

唐慶傳

詔官其子 案名政臣世祖中統二年入見詔復其家見紀賈居貞傳

十一年丞相伯顏伐宋居貞以宣撫使議行省事 案紀是年十二月由襄陽路總管爲宣撫使傳失書總管

至元十五年遷江西行省參知政事 案紀十四年十月賈居貞爲參知政事十五年七月參知政事賈居貞行中書省事於贛州十四年似在湖廣省傳疑有脫漏

鄭制宜傳 附鄭鼎後

子阿兒思蘭嗣 攷異云案武宗紀至大三年十一月尙書省臣以武衛親軍都指揮使鄭阿兒思蘭與兄鄭榮祖段叔仁等圖爲不軌置獄鞫之皆誣服詔叔仁等十七人並正典刑籍沒其家此事當載於本傳繼培案謝讓傳尙書

省柄臣構殺鄭阿爾思蘭籍其家中外冤之尙書省罷讓明其事以所籍貲產給還之趙一德傳阿思蘭以冤被誅羣奴各亡去一德獨與張錦童詣中書訴枉狀得昭雪還其所籍皆卽阿兒思蘭事也

史天澤傳

四年復授光祿大夫改中書左丞相 案世祖紀至元五年九月復爲樞密副使六年九月爲河南行省平章政事十一年三月爲荆湖省左丞相傳皆失書

張文謙傳

至元元年詔文謙以中書左丞行省中興等路七年拜大司

農卿 案紀四年六月由左丞降參知政事七年二月立司農司以參知政事爲卿十二月改司農司爲大司農司傳失書參政又誤合司農爲一

姚樞傳

四年拜中書左丞 案世祖紀至元二年閏五月行省事于西京平陽太原等路傳失書

許衡傳

子師可 案世祖紀至元十七年八月許衡致仕官其子師可爲懷孟路總管以便侍養衡又有子名師敬仁宗皇慶元年由吏部尙書爲中書參知政事又衡孫從宗順帝元

統二年爲章佩監異珍庫提點後爲禮部尙書見至正二
十年

趙璧傳

三年 案世祖紀中統三年十月爲平章政事行省山東

至元元年 案紀二年閏五月以平章政事行省南京

劉國傑傳

大德五年 案紀六年將湖廣軍征亦乞不辭傳失書

管如德傳

至元十二年遷浙西宣慰使二十四年遷江西行省參知政
事 案紀二十一年二月以福建宣慰使管如德爲泉州

行省參知政事傳失書

郭昂傳

至元十六年進安遠大將軍 案紀十九年二月授溪洞招

討使郭昂等九人虎符傳失書招討使

陳祐傳

子夔 案紀至元十六年六月以陳祐沒王事命其子夔爲

管軍總管佩虎符

郝彬傳

拜中書參知政事俄免歸尙書省立拜參知政事 案武宗

紀至大二年八月以江西等處行中書省參知政事郝彬

爲尚書省參知政事是免歸後尙出爲江西行省也

梁德珪傳

至元三十一年拜參知政事大德八年九月卒于家 案德

珪宰相表作梁暗都刺至元二十九年三十年爲參知政事三十一年至大德元年三月爲左丞元年四月至二年二月爲右丞二年四月至七年正月爲平章政事傳皆失書成宗紀八年九月梁德珪復爲平章政事表不載殆未入省而卒也

曹元用傳

子偉 案偉官大興府尹泰定四年增建國子監環廊見選

舉志一

張珪傳

子六人 案傳惟載景元一人文宗紀天歷元年十月己丑紫荆關潰卒南走保定因肆剽掠同知路事阿里沙及故平章張珪子武昌萬戶景武等率民持梃擊死數百人壬辰也先捏以兵至保定殺阿里沙及張景武兄弟五人并取其家貲庚子廷臣言保定萬戶張昌其諸父景武等旣受誅宜罷其所將兵而奪其金符不許壬寅以張珪女妻也先捏癸丑御史臺臣言也先捏不俟奏聞擅殺官吏及張珪子五人珪父祖三世爲國勳臣設使珪子有罪珪之

妻女又何罪焉今既籍其家又以其女妻也先捏誠非國家待遇勳臣之意帝曰卿等言是命中書革正之俱當附書此傳

梁曾傳

祖守正父德皆以曾貴贈安定郡公 案傳不云曾封安定郡公疑漏

蕭拜住傳

延祐三年進中書平章政事 案仁宗紀延祐元年十一月以通政院使蕭拜住爲中書右丞三年五月爲平章政事傳失書通政使及右丞

成遵傳

至正十七年陞中書左丞 案宰相表是年九月除中丞詳證誤

忠義傳四

迭里迷實

曰海魯丁者官信州 案海魯丁官參謀事詳伯顏不花的斤傳

孝友傳序

故援唐史之例具列姓名於篇端 案序所書姓名多不見於紀其見於紀而序有者惟王顯政胡居仁高可燾魏鐸

趙那海五人他如文宗至順元年閏七月冠州郁世復大
都趙祥及弟英九月漳州陳必達二年十二月寧海州崔
惟孝三年五月保定路郭濤七月裕州李庭瑞之以孝行
旌門英宗至治三年正月禹城邢著程進文宗至順元年
閏七月大都愛祖丁塔木朔州劉仲溫十二月大都鄭珪
二年正月大名曹革順帝至正五年六月廬州張順興之
以出粟賑饑旌門序皆遺之

列女傳序

元受命百餘年婦女之能以行聞於朝者多矣不能盡書采
其尤卓異者具載於篇 案紀自大德元年至至正十三

年旌節共四十五人其閒惟闕文興妻王氏有傳相兀孫
妻脫脫眞見李君進妻傳趙野妻柳氏見江文鑄妻傳他
如仁宗皇慶二年十月高州蕭父妻趙氏英宗至治三年
四月內黃縣節婦王氏文宗天歷二年正月衛輝安寅妻
陳氏河閒王成妻劉氏冀寧李孝仁妻寇氏濮州王義妻
雷氏南陽郟二妻張氏懷慶阿魯輝妻翟氏至順元年五
月龍興張仁興妻鄒氏奉元李郁妻崔氏六月眞定梁子
益妻李氏七月大同李文實妻齊氏河南閻遂妻楊氏大
都潘居敬妻陳氏王成妻高氏順德馬奔妻胡閨奴眞定
民妻周氏冀寧民妻魏益紅九月辰州萬戶圖格里不花

母石抹氏十二月冀寧路梁世明妻程氏中興路伯顏妻
阿迭的二年正月大都大興縣郭仲安妻李氏二月鞏昌
金州民杜祖隆妻張氏大都民劉德仁妻王氏三月同知
大都府事忙兀秃魯迷失妻海迷失山丹州郝榮妻李閏
四月甘州阿兒思蘭免古妻忽都的斤五月濟南章邱縣
馬萬妻晉氏六月大都右警巡院胡德妻曹氏七月大寧
和衆縣何干妻柏都賽兒八月揚州路呂天麟妻韋氏三
年二月晉寧路沁州劉璋妻張氏濟州任城縣王德妻秦
氏婺州路金華縣吳墳妻宋氏廬州路高仁妻張氏甘州
路岳忽南妻失林蓋州完顏帖哥住妻李氏三月大都良

鄉縣章安妻張氏五月保定路探忒妻靈保六月歸德府
永城縣民張氏順帝至正八年七月大都節婦鞏氏十三
年正月藁城縣董氏婦傳皆遺之

釋老傳

入思巴

號稱好事者其目尤不一 案泰定帝紀元年修西番佛事
於壽安山寺曰星吉思吃刺曰闊兒魯弗卜曰水朶兒麻
曰颯閒卜里喃家惟闊兒魯弗卜屯見於傳

外國傳

高麗

熹受遜位以仁宗皇慶二年四月封高麗國王是年其弟暲
立爲世子以其父瀋陽王請於朝故也 案紀文宗天曆
二年十一月高麗國王王熹久病不能朝請命其子禎襲
位至順三年正月命高麗國王王熹仍爲高麗國王一名阿刺
忒納失里見順帝至順帝至正四年三月特授入禿朶兒
元元年詳朝鮮史只征東行省左丞相嗣高麗國王十一年九月詔以高麗
國王不荅失里卽王禎之弟伯顏帖木兒襲其王封不荅失
里之子遂廢十四年九月封高麗國王脫脫不花爲瀋王
二十四年十二月帝以讒廢伯顏帖木兒立塔思帖木兒
爲王以兵萬人送之國至鴨綠江爲高麗兵所敗僅餘十

七騎還京師傳皆失書又公主表高麗公主位王熹王暲
並稱瀋王本傳亦失載

元史本證三十六

光緒十五年徐氏鑄學齋重刊
上虞王士濟校

哲別

遮別五年六年閼別木華黎耶折不那演吾也哲伯曷思

傳只別速不者必那演巴而木阿而別那顏布只折別兒

斤傳也罕的柘柏玉郭寶

辭徹大丑亦稱大丑

大疇畏荅兒傳

辭徹別吉

辭徹別及同

脫里克烈部長汪罕名

脫幹璘哈刺哈孫傳汪罕列傳或稱王罕王可罕王可汗王汗

不魯欲罕

卜魯欲罕同

亦刺合汪罕子

亦刺哈同

乞力失攷異云當作乞失力與啟昔禮聲相近

啟昔禮哈刺哈孫傳

把帶

八荅子食貨拔台木華志三黎傳

太陽罕

泰陽抄思傳大敷可汗塔塔統阿傳

本證三十七 證名一 七 會稽徐氏重校

元年

屈出律

曲出律

曷思麥里傳 曲書律抄思傳

六年

阿昔蘭罕

阿思蘭

世祖紀至元七年

阿兒廝蘭

順帝紀首

夾谷長哥

常哥

石抹狗傳

九年

完顏福興

十年

復興

耶律楚材石抹明安傳

寅荅虎

銀荅忽

史天祥傳

烏古倫

烏古論

史天祥傳

十一年

三摸合拔都魯

三合拔都

石抹明安王檝傳

十三年

哈真

合臣高麗傳哈只吉同哈赤吉洪福源傳

札刺

劄刺高麗傳

十四年

只蘭禿

只闌禿耶律阿海傳

十六年

札蘭丁

札刺丁察罕曷思麥里傳

太宗紀

三年

撒禮塔

撒里苔吾也而傳撒兒台耶律雷哥傳撒里台王榮祖傳撒里塔洪福源傳

作撒里苔撒禮塔

四年

蒲阿案姓移刺

蒲瓦塔思史天倪李治傳蒲兀郭德海傳

合達案姓完顏

合韃雪不台傳哈達郭德海傳合苔李治傳

本登三十七證名一
會稽徐氏重采

六年

達海紺卜

塔海紺不

河渠志二
三白渠

塔海甘卜

拜延入
都魯傳

塔海紺卜

探馬赤
帖木兒

不花塔海帖木兒耶律禿花李守賢傳
速不台郝和尚拔都劉亨安傳止稱塔海

苔海紺卜

忽都
傳

苔海紺卜

劉黑
馬傳

八年

赤苦

赤窟

公主
表

火斜木思

和斜漫

食貨志三
刊本作和斜温

九年

木虎乃

木忽解

選舉志
一科目

十一年

奧都刺合蠻

奧魯刺合蠻

耶律楚
材傳

奧都刺

劉敏

奧魯合蠻

劉秉
忠傳

十三年

牙老瓦赤

牙刺瓦赤

憲宗紀
元年

牙魯瓦赤

世祖紀首劉
敏姚樞傳

定宗紀

貴由帝諱

古與太宗紀八年分撥大名府攷異云食貨志太宗子定宗位分撥大名六萬八千五百九十三戶定宗名貴由此作古與聲相近

二年

野里知吉帶

野里知給牙睿宗傳

憲宗紀

元年

不憐吉解

卜隣吉解七年

阿藍答兒

阿藍帶兒世祖紀中統元年列傳屢見 阿藍塔兒中統二年 阿藍解兒食貨志四

恩免阿蘭答兒抹兀答兒傳 阿藍答艾貌傳 阿藍台兒汪良臣傳

不只兒

卜只兒昔里鈴部月乃合傳

匿答馬丁

匿贊馬丁廉希憲傳

按只解

按赤台忙哥撒兒傳

二年

也速孛里

也速不里忙哥撒兒傳

三年

耶虎

也忽王榮祖傳

六年

摩合羅嵯

摩訶羅嵯信苴日傳

七年

刺真

臘真木赤台傳

乞解

乞互地理志六西北地附錄欽察

脫滅干

秃滅干速不台傳

八年

密里火者八年

明里火者世祖紀中統元年 密力火者劉黑馬傳 迷立火者趙良弼傳

世祖紀一

脫火思

脫忽思 至元元年 廉希憲傳

中統元年

乞帶不花

乞台不花 廉希憲趙良弼傳

二年

納速刺丁

訥刺丁 三年安南傳

怯烈門

怯列門 兵志二 鎮戍

世祖紀二

三年

闊闊帶

闊闊互 囊加台傳

阿鮮不花

愛先不花 至元十年十一年 十二年李璫傳 阿先不花 十二年

茶不花

抄不花 至元二年重喜 察不花 十年李忽撒吉思高麗傳 蘭吉傳

四年

兀良吉

兀良吉帶 至元七年

愛不花

阿不花

成宗紀元
貞二年

至元元年

按敦

按東

二年

世祖紀三

二年

別魯丁

別都魯丁

十四年
十五年
別都兒丁
二十年

三年

也速帶兒

四川行省
者則以官爵別之後皆類此

也速荅兒

八年十年拜延入
都魯張萬家奴傳

也速迭兒

安童傳
兵志

五年

脫朶兒

脫脫朶兒

七年朶兒
高麗傳傳亦作脫
朶兒脫脫朶兒

脫脫兒

駝羅
傳

六年

忙哥都

蒙哥

七年蒙哥都
高麗傳傳亦
作忙哥都

世祖紀四

七年

合答

合丹

至元十年

合達

洪君祥傳

塔答

李庭傳

哈丹

程思廉傳

也速帶兒

都元帥

野速荅爾

撒吉思傳

忻都

欣都

洪俊奇傳

八年

忽林赤

忽林失

日本傳

曲立吉思

闊里吉思

二十一年

曲里吉里

李忽蘭吉傳

曲力吉思

趙匣刺傳

札馬刺丁

札馬魯丁

天文志一
歷志一

元史本證三十七

光緒十五年徐氏鑄學齋重刊

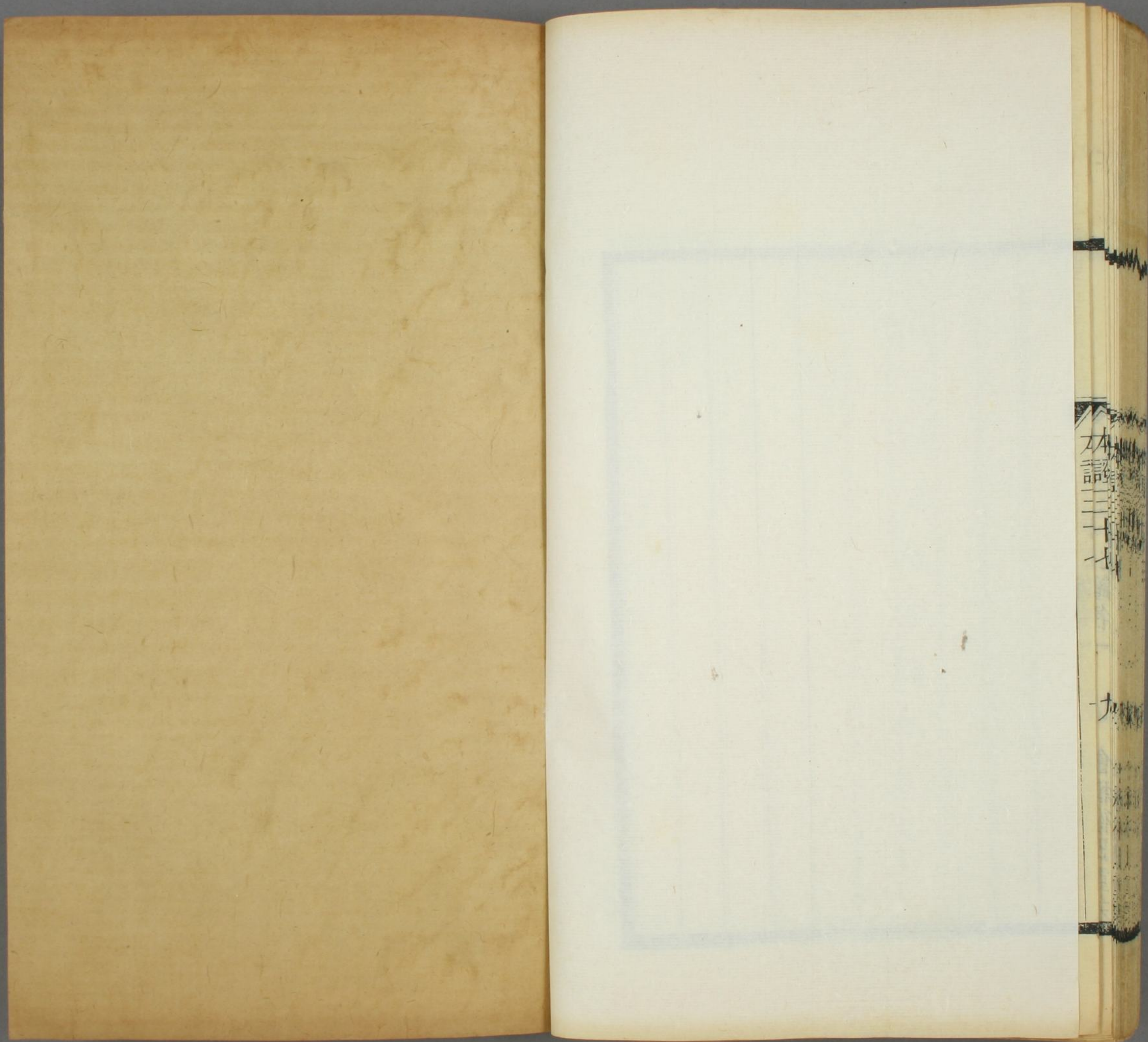
上虞王士濟校

--	--	--	--	--	--	--	--	--	--

本
語
三
十
一

九

48-11501



本
語
三
十
七

九

海
山
山

