





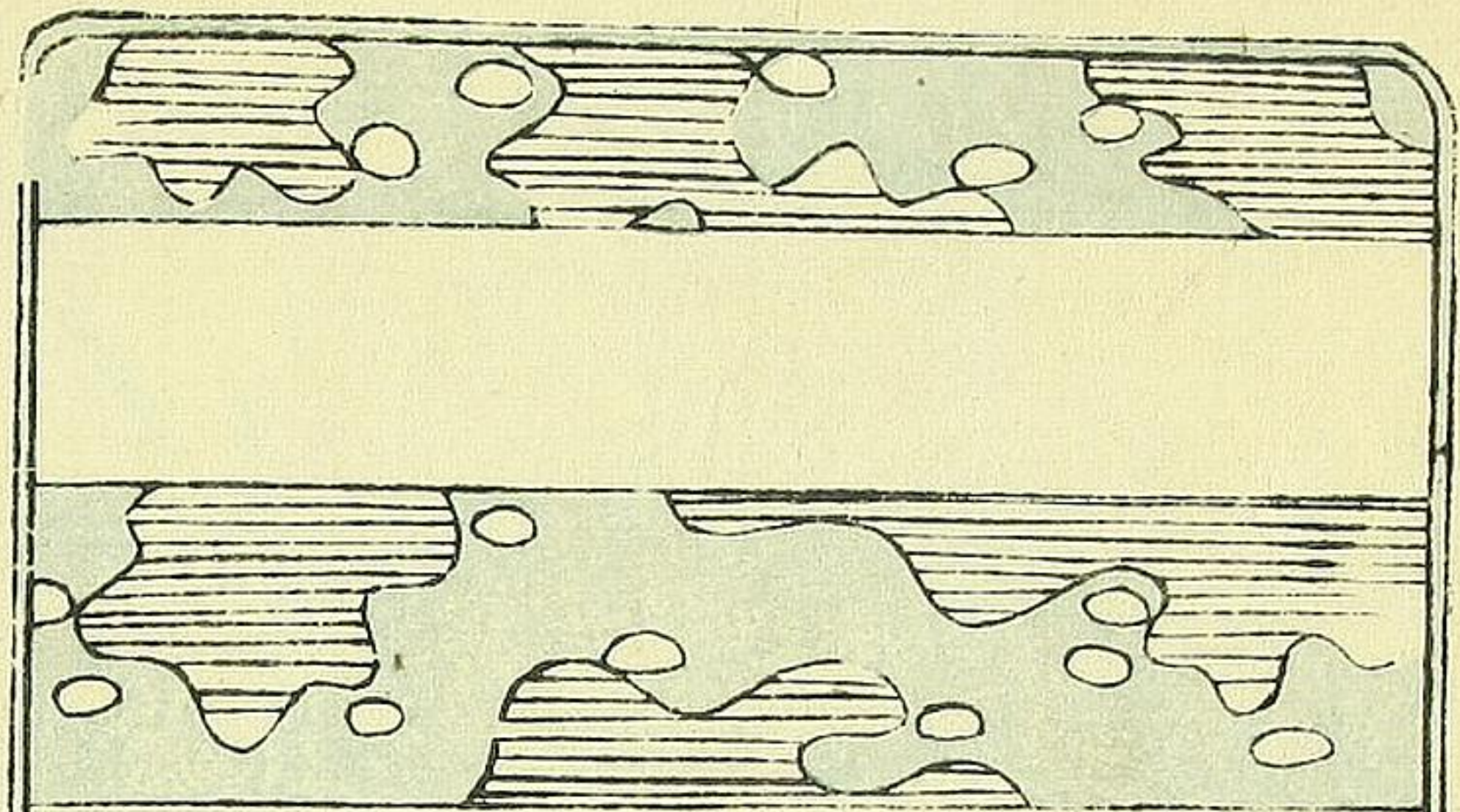
10

15

20

25

A411

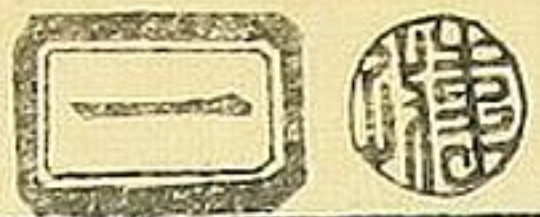


阿玉ヶ池
櫛月形

上の巻

山と亭主人伝
一陽斎豊國画

448-8277



菊岡が江戸砂子の仔細載る塵と漏るも茂睦が紫の
一本のえんごのつらさを見褪せども其菊岡を根分しと彼
紫の趣向を奪ひ赤本種小砂子の表紙春の夜多きまむ
御伽ゆゑ燈臺却る原暗き江戸の古跡を微細索ね
誰不忍の池の主小蛇足を添つ山吹の古事小實のある
三編讀切り初集の例の阿玉ヶ池小光りを添る意小
あやうきこと自己の流行變化小合ねる瓦礫小等しと
ものゆゑあやうきん

明治五壬申夏稿成
同七甲戌子孟春發兌

山々亭主人記



月
开
初

扇谷
定政之臣
外村信七
親慶

神田の里
藍染川
阿玉の

柴崎之村
中野庫人
実の悪漢
見越八



月夜

月夜

天より
これこそ
中より
わらわら

川を
あふ
あふ

あふ
あふ
あふ
あふ

あふ
あふ
あふ
あふ

あふ
あふ
あふ
あふ



月三

六

月三

五

古尾業中
 山々亭有八
 松林亭田圃
 水木歌春
 松竹蘇杭

山々亭有八
 松林亭田圃
 水木歌春
 松竹蘇杭

松林亭田圃
 水木歌春
 松竹蘇杭

水木歌春
 松竹蘇杭

松竹蘇杭

松竹蘇杭

松竹蘇杭

玉

真

松林亭田圃
 水木歌春
 松竹蘇杭

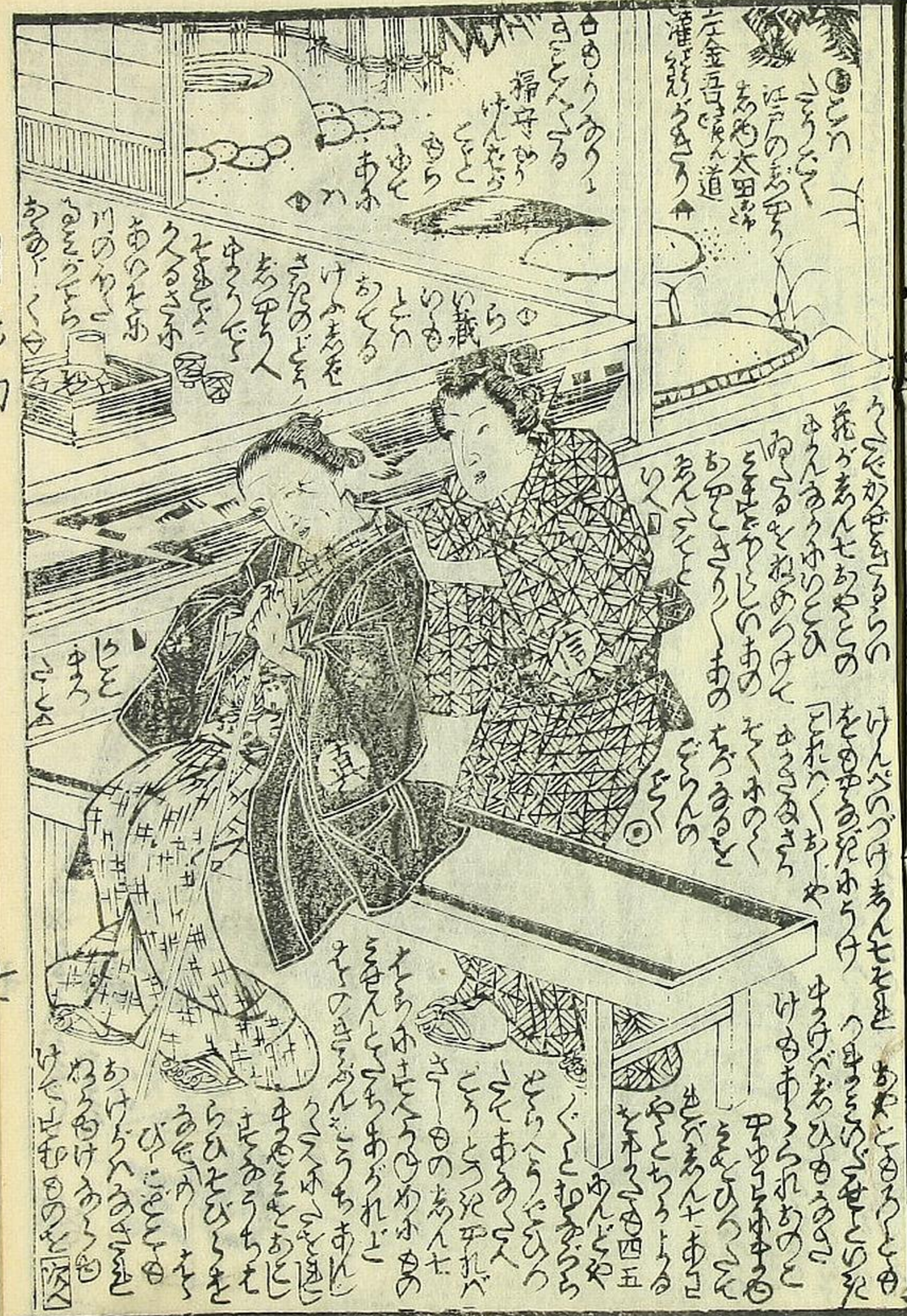
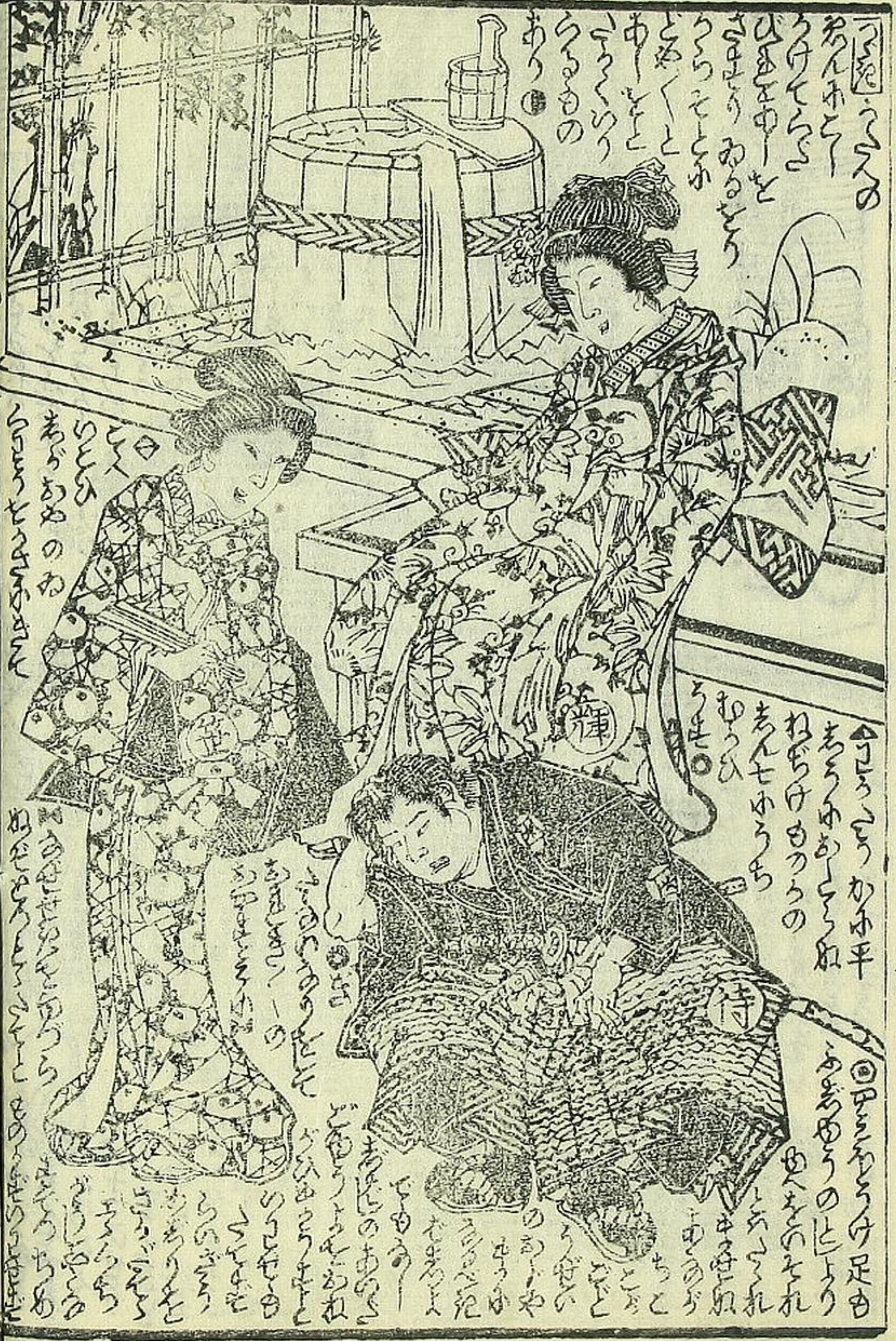
水木歌春
 松竹蘇杭

松竹蘇杭

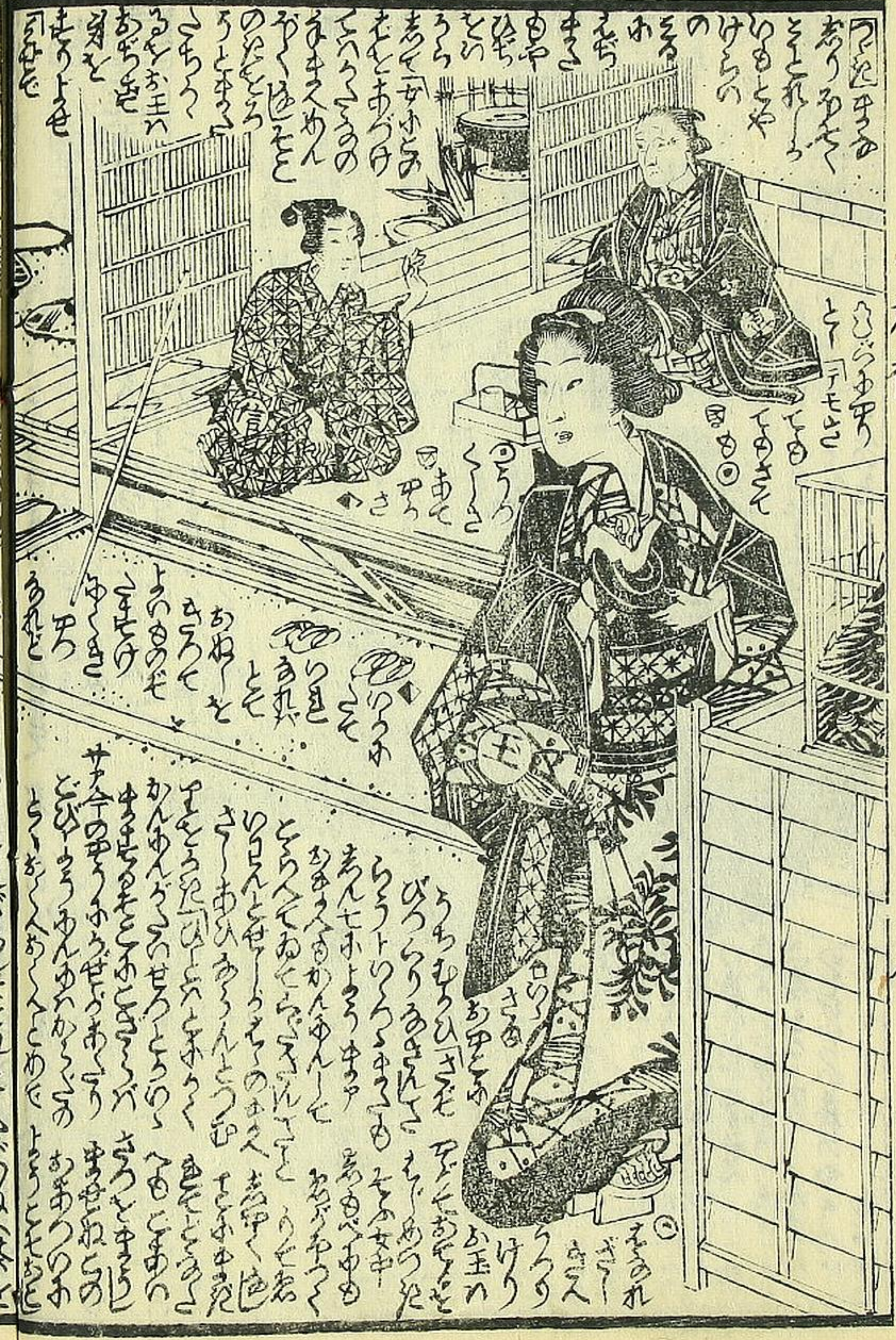
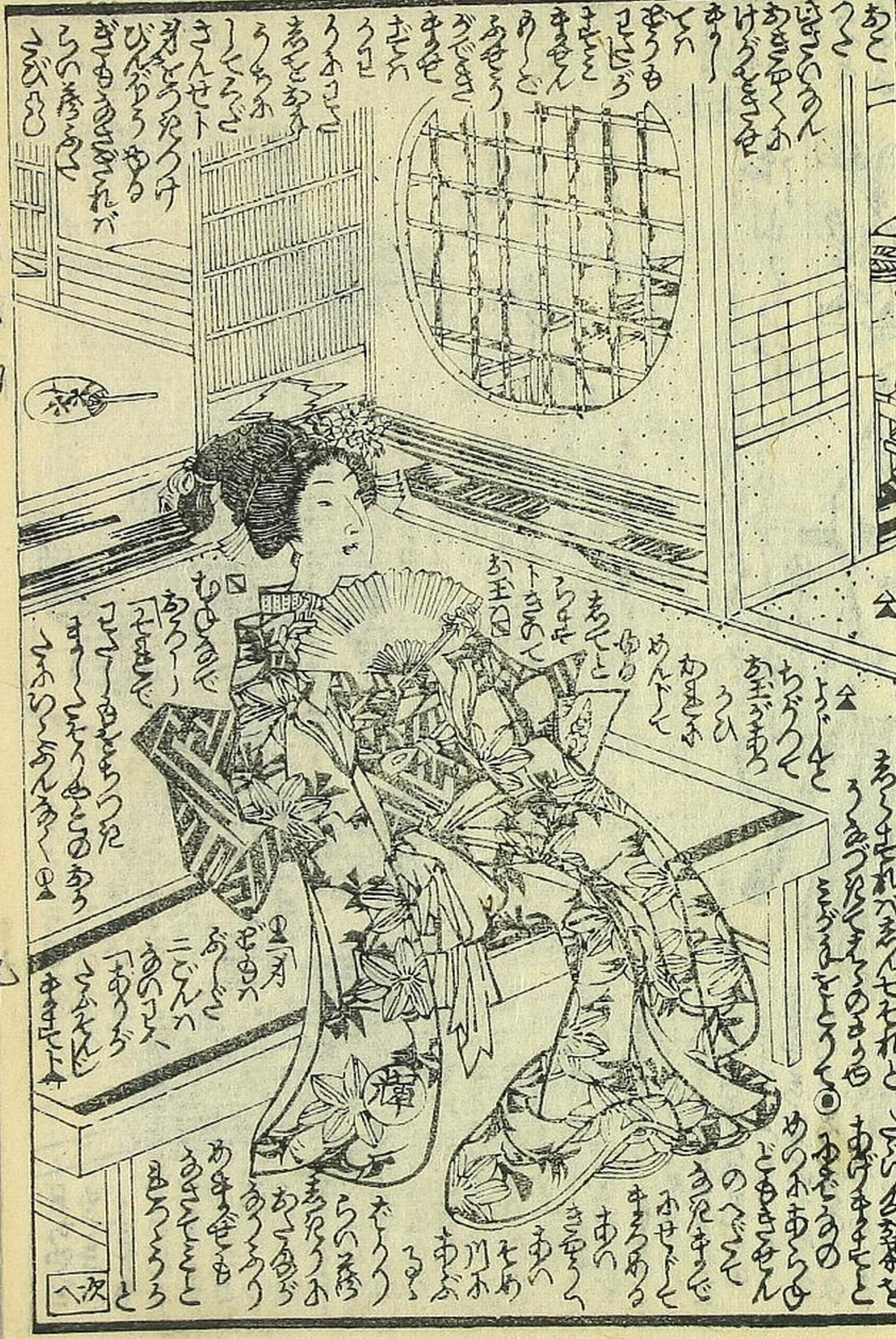
松竹蘇杭

松竹蘇杭

松竹蘇杭



月形神



戸開

有人作豊國画



實母散

さんぜんさんご
ふとりんちりま
二四の妙茶

中橋南傳馬町東門
千葉堂孝輔製

柳蔭月朝妻

六編近
出板

山々亭有人作
梅朝樓國貞画

藝黃鵬八幡不知

五編近
出板

山々亭有人作
錦朝樓芳希画

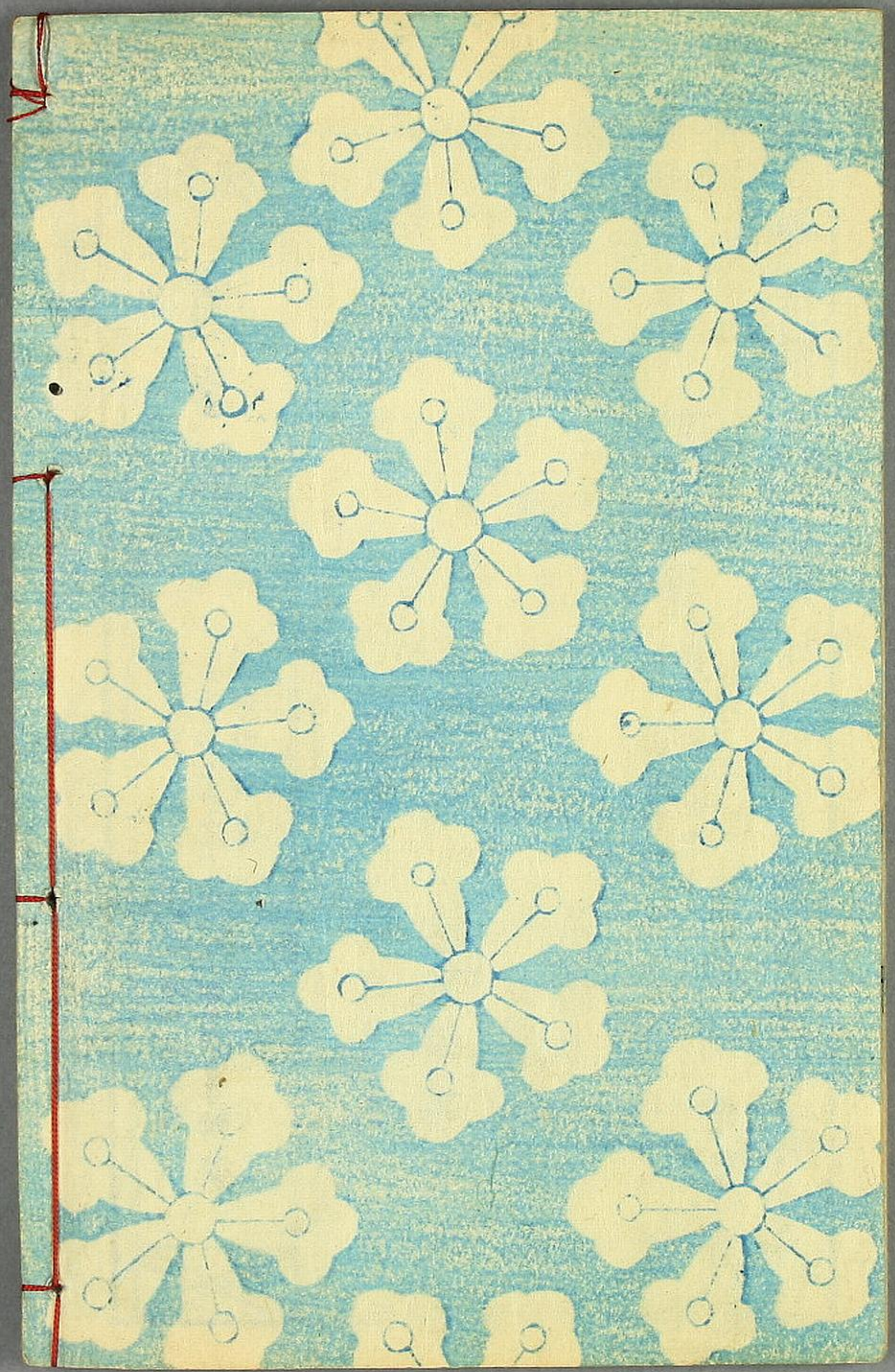
阿玉ヶ池櫛月形

初編ヨリ
追々出板

山々亭有人作
陽齋豊國画

地本綿繪團扇問屋

紅英堂 葛馬吉





おたまたま
くしやうきがこぼれ
るひのきいあやむい
えんせじさうえい
さうき

初編下

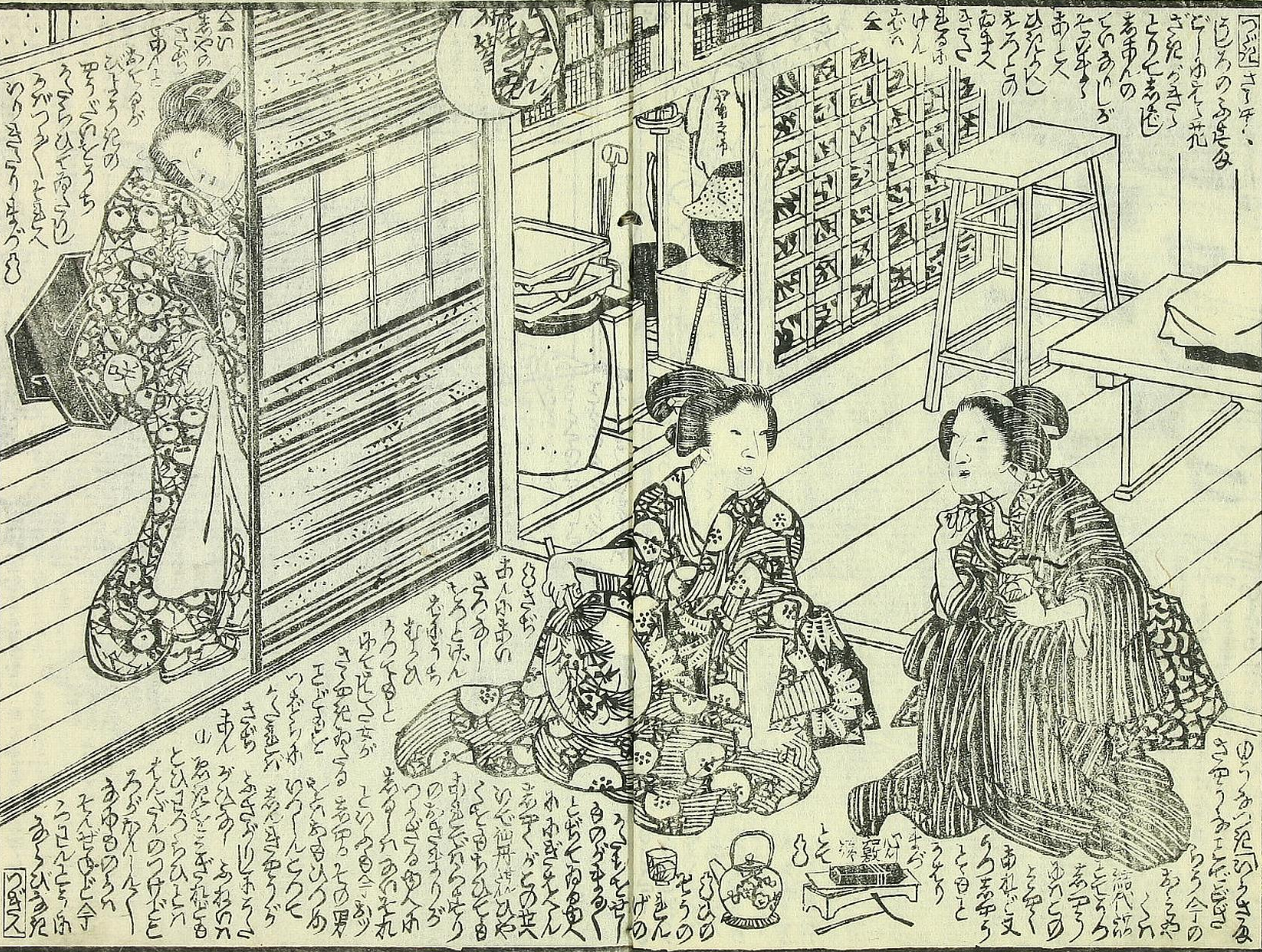
10

15

20

25

ついでにさすけ、
はらりのふたご
さねのまゝ
とりてあはせ
あまの
このあしは
そのまゝ
あはせ
ひたす
えろとの
あま
けん
けん
けん



あまの
このあしは
そのまゝ
あはせ
ひたす
えろとの
あま
けん
けん
けん

あまの
このあしは
そのまゝ
あはせ
ひたす
えろとの
あま
けん
けん
けん

あまの
このあしは
そのまゝ
あはせ
ひたす
えろとの
あま
けん
けん
けん

あまの
このあしは
そのまゝ
あはせ
ひたす
えろとの
あま
けん
けん
けん

あまの
このあしは
そのまゝ
あはせ
ひたす
えろとの
あま
けん
けん
けん

あまの
このあしは
そのまゝ
あはせ
ひたす
えろとの
あま
けん
けん
けん

