



えんせじこりえいごう 菊の香

あふりきいあやういをいふ

ふしれつきがこ地をいふ

おたまたまい

初世糸

初編下

初編上



初編上

初編上



10

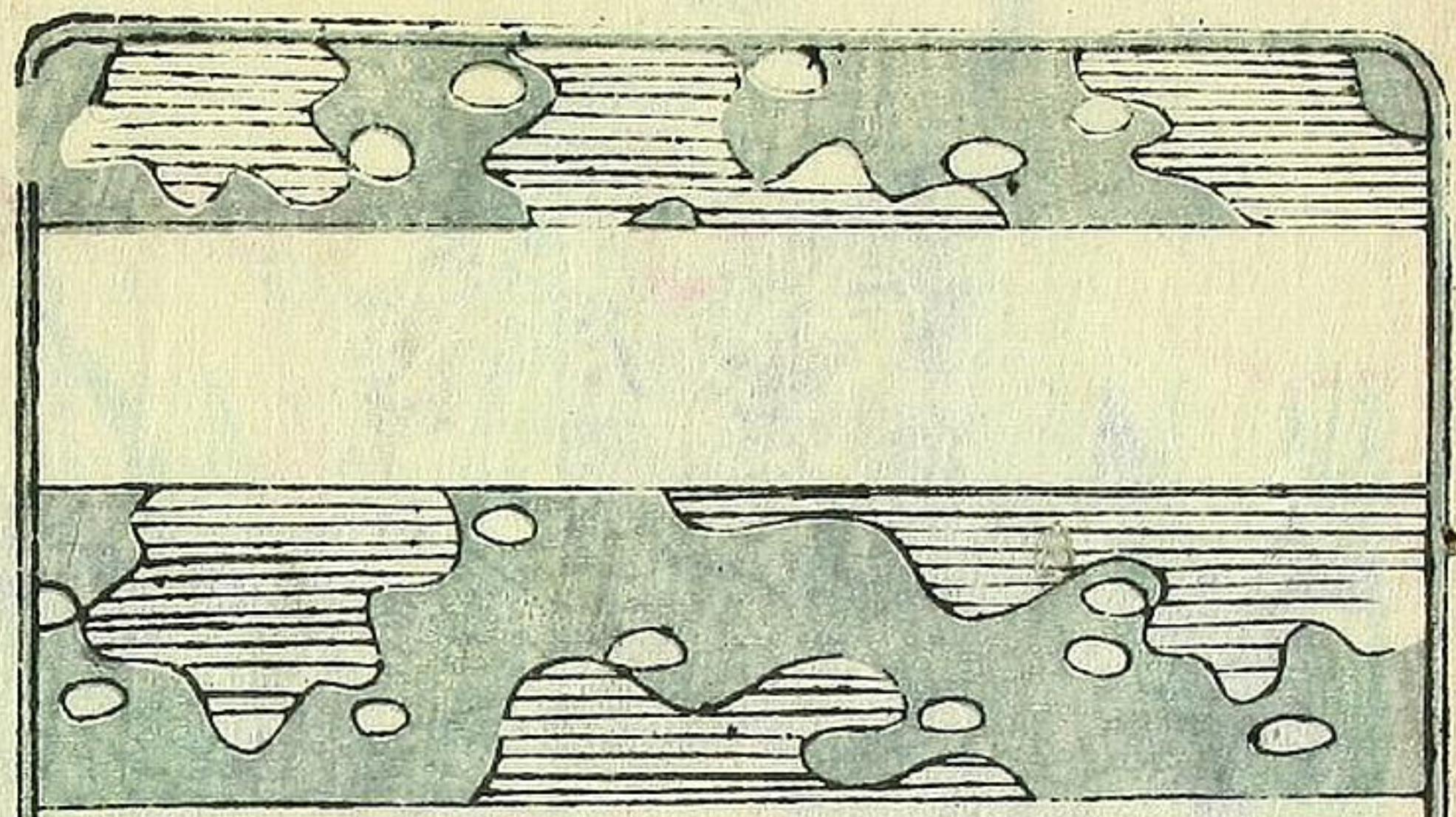
15

20

25

30

A 410

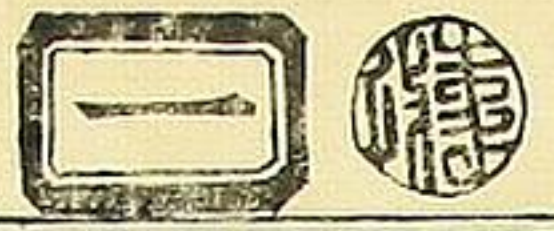


阿玉ヶ池
櫛月形

上の巻

山と亭主人伝
一陽斎豊國画

248-8273



菊岡が江戸砂子の仔細載る塵も漏さず茂睡が紫の
一本のさくら木の中を見褪せども其菊岡を根分しと彼
紫の趣向を奪ひ赤本種小砂子の表紙春の夜多きを
御伽ゆゑ燈臺却る原暗き江戸の古跡を微細索ね
誰不忍心の池の主小蛇足を添つ山吹の古事小實のよる
三編讀切り初集の例の阿玉池小光りを添る意小
あやまこと自己の流行變化小合ねる尾礫小等しと
ものよやありかん

明治五壬申夏稿成
同七甲戌孟春發兌

山々亭主人記

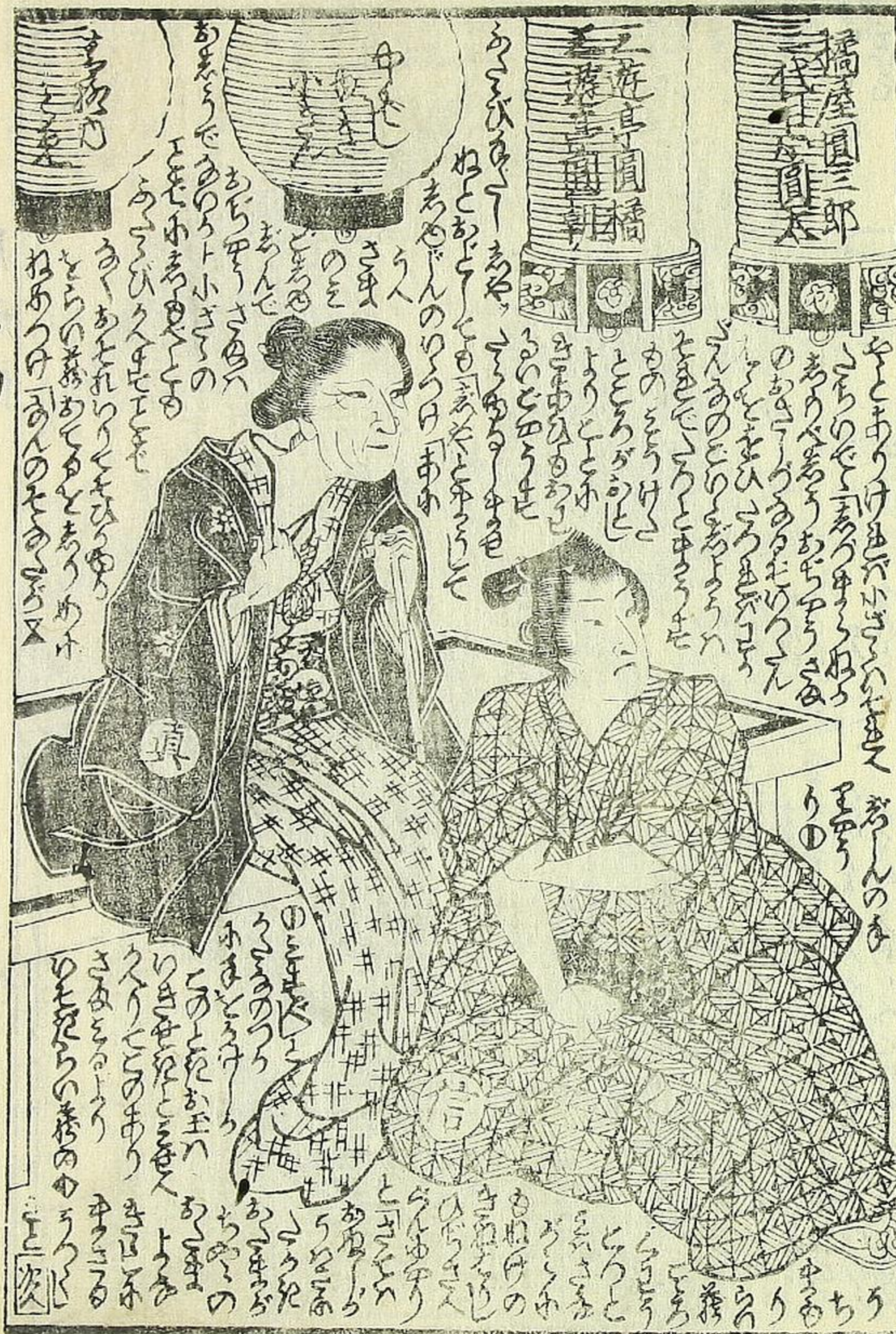


扇谷 定政之臣
外村信七
親慶

神田の
藍染川
阿玉の

柴崎之稱
中野車人
実ハ
見越洞八

月形初



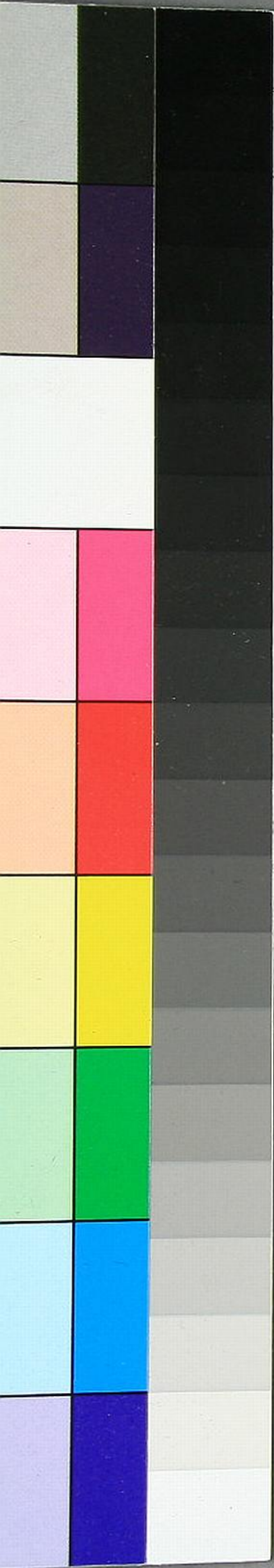
所刊社

七

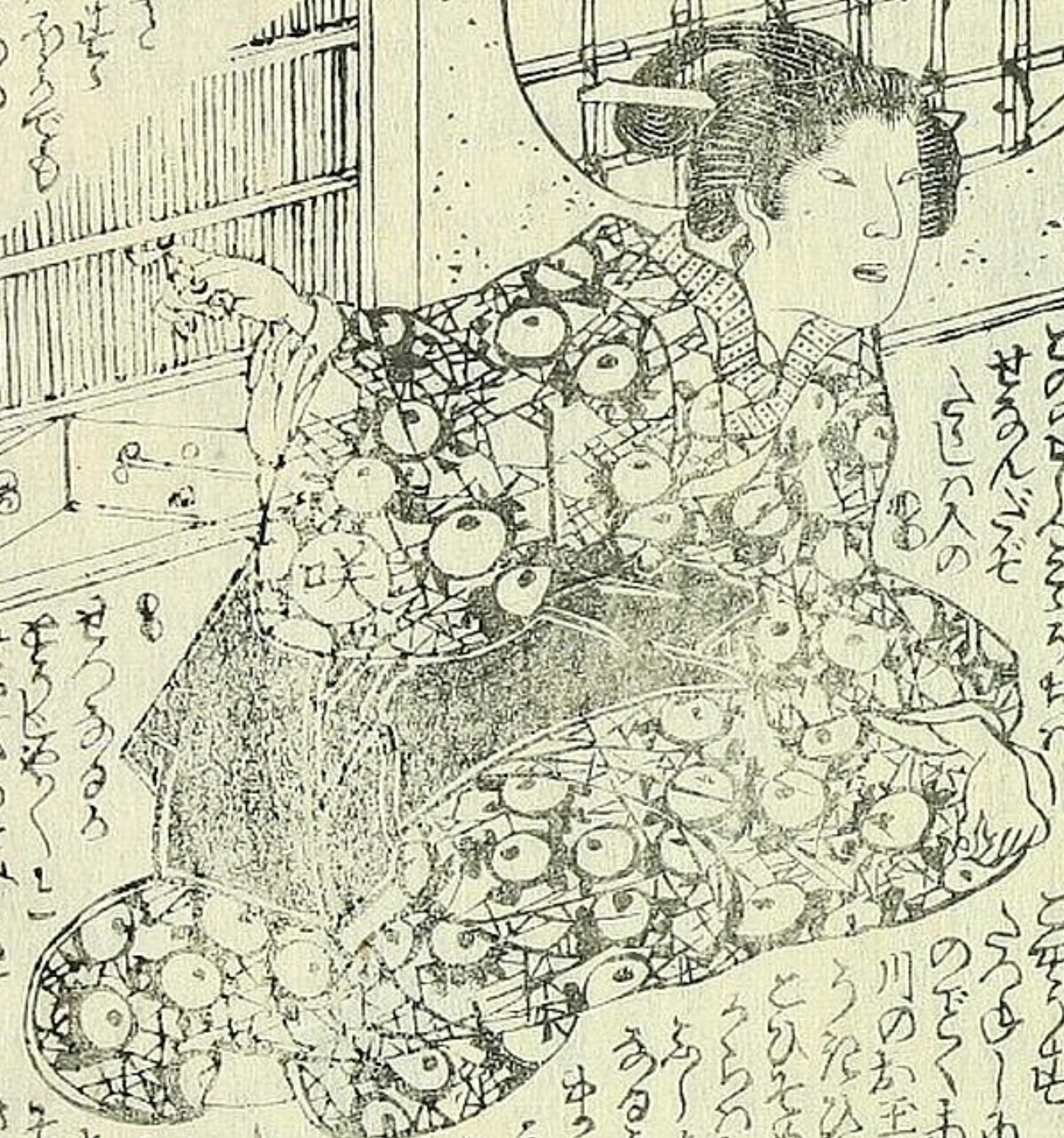


おたまたまい
ふしこのきかしの絶吉 ありん
あかりきい、あやめい、あきふ
えんせいにすえい、こう 春の幸

初編下

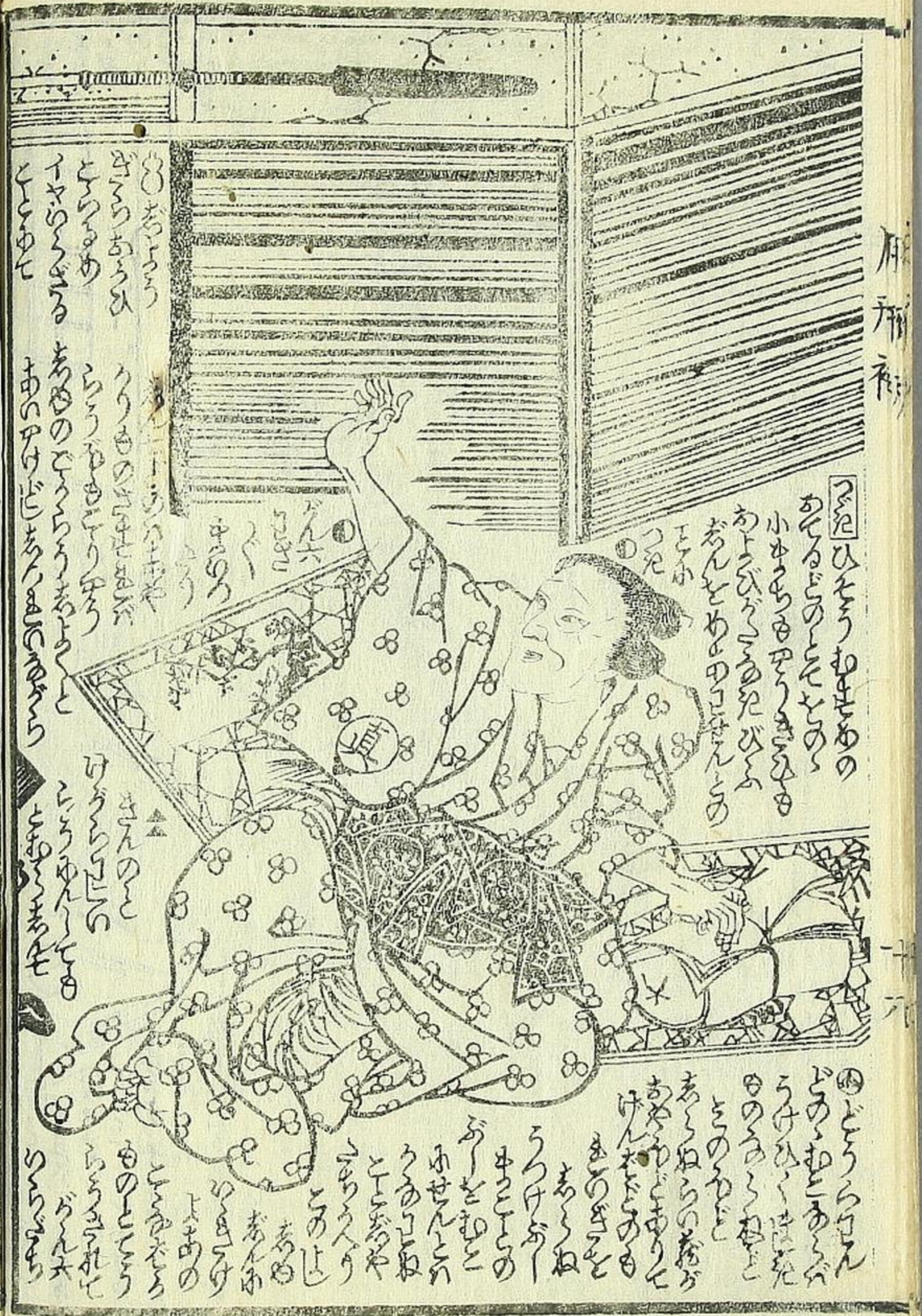


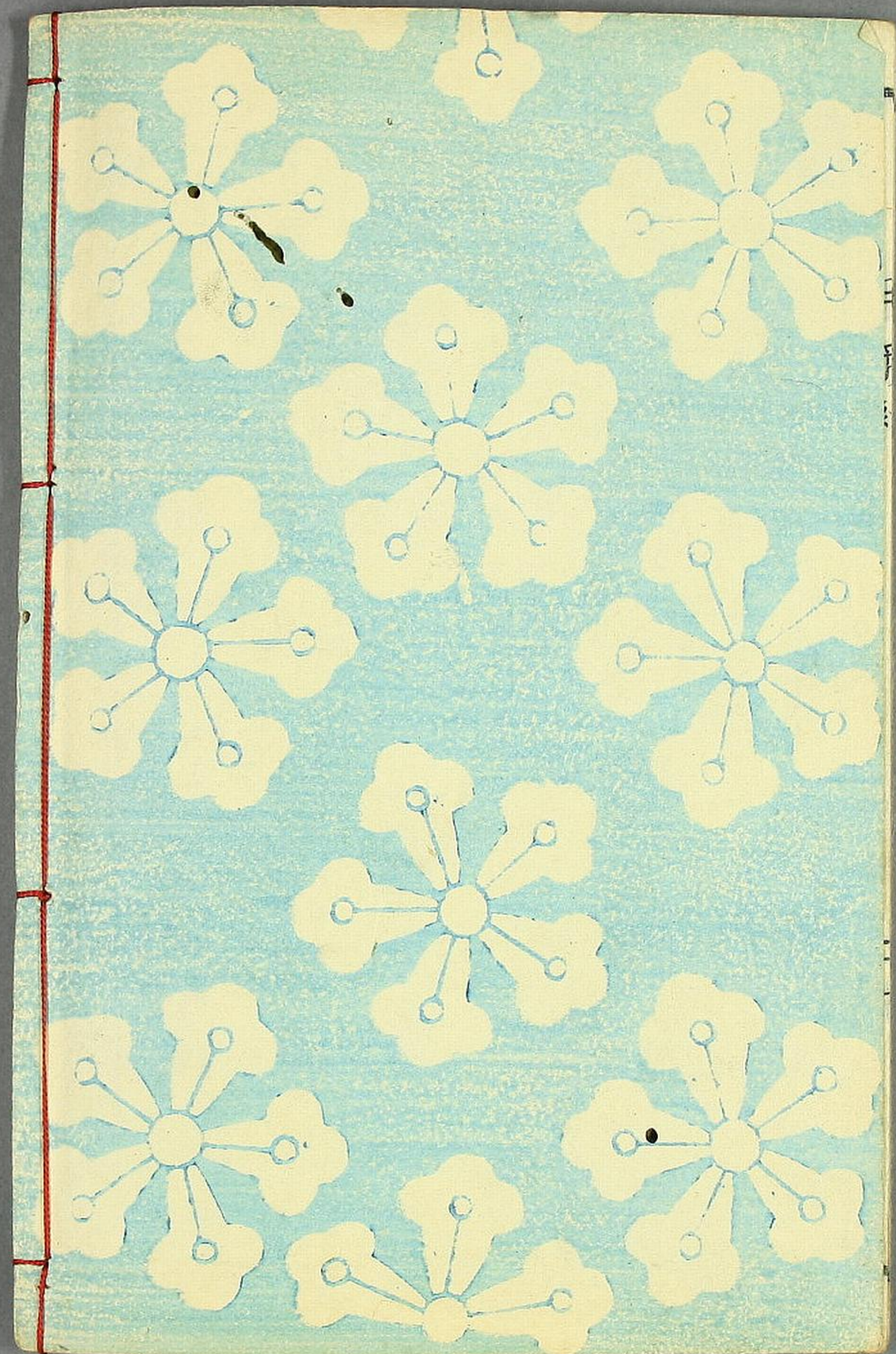
Handwritten text in vertical columns, likely a transcription of a play or a narrative. The text is written in a cursive style, typical of Edo-period manuscripts. It is arranged in several columns, with some lines starting with a small circle or square symbol. The text is positioned around a central illustration of a woman in a kimono.



Handwritten text in vertical columns, continuing the narrative or transcription. The text is arranged in several columns, with some lines starting with a small circle or square symbol. It is positioned around a central illustration of a man in a kimono.









阿玉と池

初篇

櫛月形

有人作豊玉画

