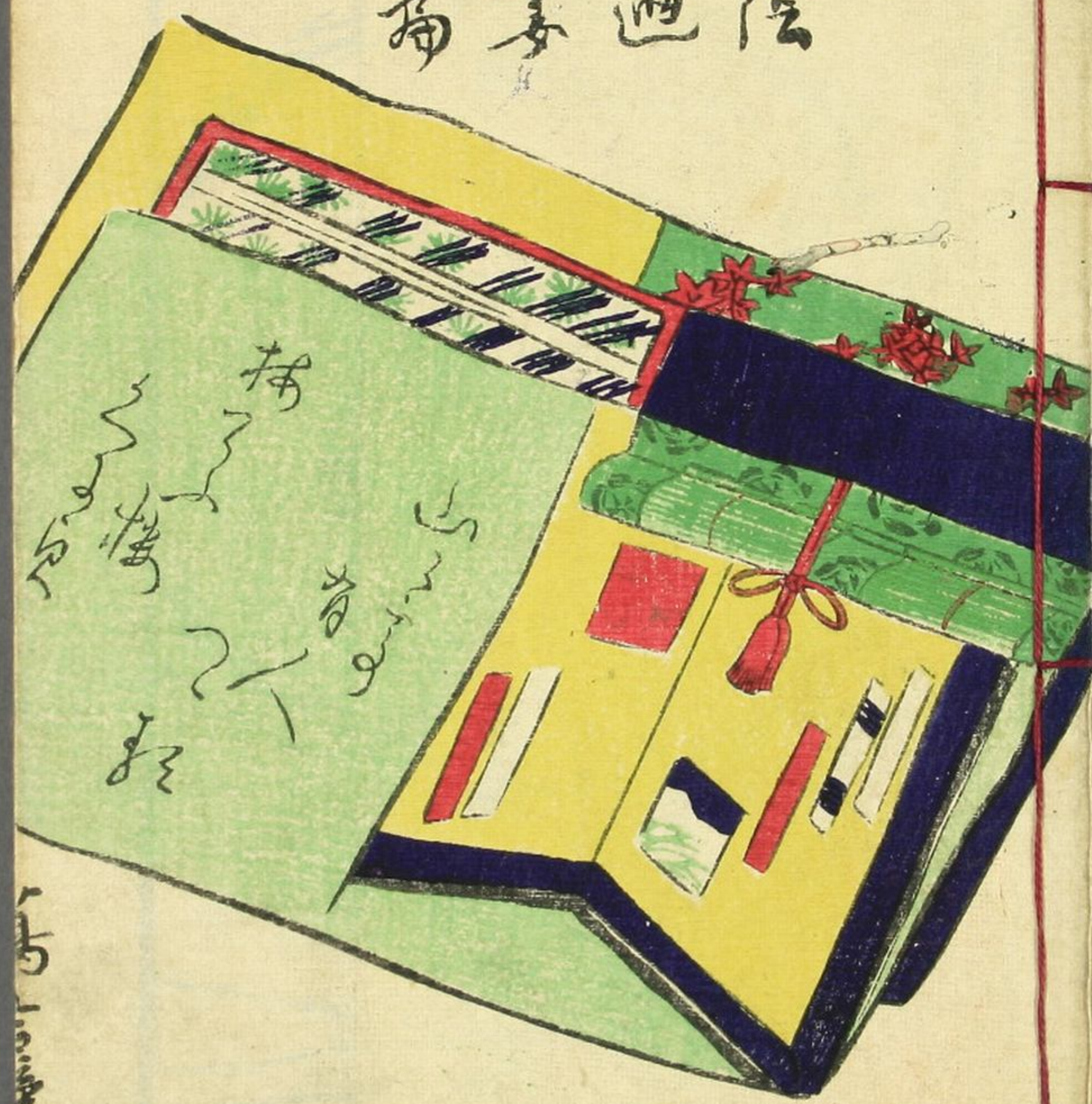
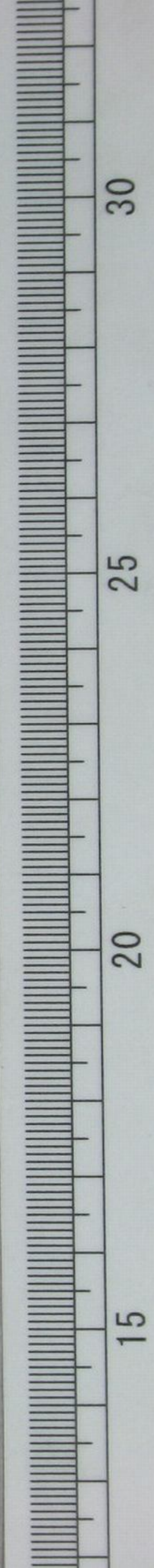


柳月相
蔭迺篇



柳月相
蔭迺篇

八景





園貞

志の

五帝下



有人他

柳之

月乃

阿

ま

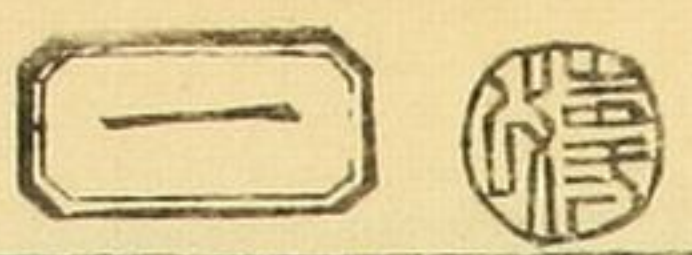
五帝上



A 394
5



48-7625



戯場も初日二日目の景氣を取を要と做一四日目より徐く
と本見物も鳴物やせりふ渡しも整ひて七八日目と頃ハ
夫が成否も粗知も合巻も尚是上等中此史ハ外題
觸の番附袋の肴板表紙の衣裳と美と競ひ其丹情も初編
の景氣も稀を當りと取のまう四日目と四編さへ益愛顧を
蒙りて成出揃ひを待り入と聞は僕ハ更にも言を画工彫摺
惣座中勉々次編の出板を急げばねえハ御女中御児童方
持主も殊多込込合間跡も閑御承めとのさき礼をうけ
ましも彼所や寔江頭取代り告條兼て告白稟しあん

山ニ亭有人記

卯辰五



紅英堂

俳優
 菊嶋春五郎



踊指南
 奥女中
 繪嶋



卯
五

いそぎまはけいせき
いそぎまはけいせき
いそぎまはけいせき

いそぎまはけいせき
いそぎまはけいせき

いそぎまはけいせき
いそぎまはけいせき
いそぎまはけいせき
いそぎまはけいせき
いそぎまはけいせき
いそぎまはけいせき
いそぎまはけいせき
いそぎまはけいせき



卯
五

いそぎまはけいせき
いそぎまはけいせき
いそぎまはけいせき
いそぎまはけいせき
いそぎまはけいせき
いそぎまはけいせき
いそぎまはけいせき
いそぎまはけいせき

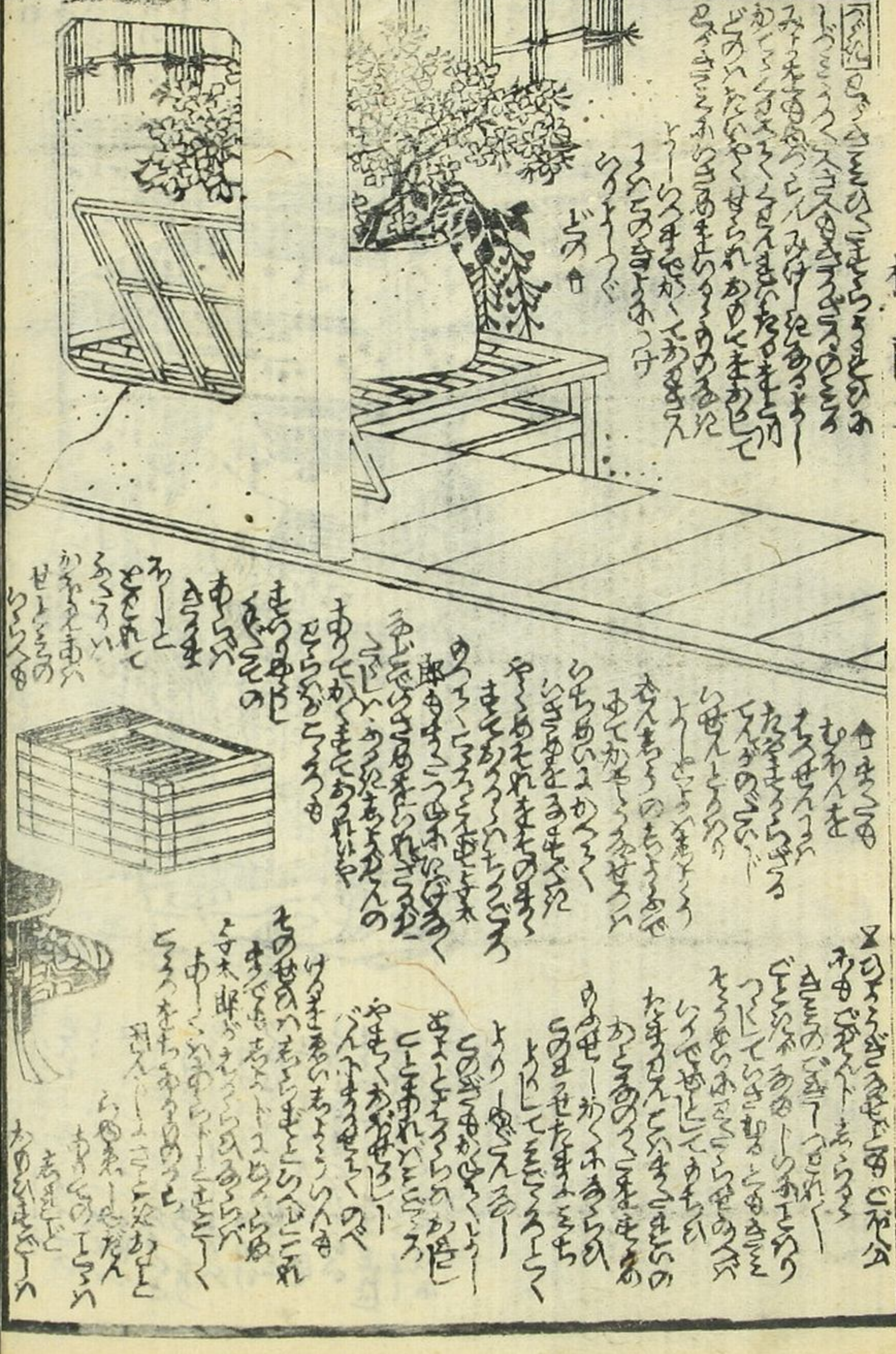
いそぎまはけいせき
いそぎまはけいせき

いそぎまはけいせき
いそぎまはけいせき
いそぎまはけいせき
いそぎまはけいせき
いそぎまはけいせき
いそぎまはけいせき
いそぎまはけいせき
いそぎまはけいせき



木麻糸
 女
 木麻糸
 女
 木麻糸
 女

木麻糸
 女
 木麻糸
 女
 木麻糸
 女



木麻糸
 女
 木麻糸
 女
 木麻糸
 女

木麻糸
 女
 木麻糸
 女
 木麻糸
 女
 木麻糸
 女
 木麻糸
 女



杉浦五



柳前五



Handwritten text in a cursive script, likely a transcription of a play or a commentary, located at the top of the right page.



Handwritten text in a cursive script, likely a transcription of a play or a commentary, located at the bottom of the right page.

Handwritten text in a cursive script, likely a transcription of a play or a commentary, located at the top of the left page.



Handwritten text in a cursive script, likely a transcription of a play or a commentary, located at the bottom of the left page.



