

窮陰各位後清原在故一國若慈清光也
 俾以暢情是初去月八日所書日月證之乎相見
 猶意能自能可繼之而投示之趣難之去月初旬有
 申之第日所由部夜寸依物大級補在者胸肋之若問
 難堪以吸也聲閉也斗之あやふ三回許之進程坪升信良
 夕迎之種之全元之也之五緩之有之午後數。ふり、血平
 余の所以味獲。之化飲食。減し。る力大。衰之。坪井
 信良林研海戸協文海等何日業肝臟閉塞也アハシ
 之難儀伏々々本者より常用之薬力ト振生々。効ヲ以テ。読年
 の久ク強バハ。全愈ニ至ラス云々。昔所且當。番公。業。日。キ。大。級。用



洋学文庫
 文庫8
 J214
 22 (2)

30
25
20
15
10

開け劇場の中身は仙後より成るに於て弟子弟子と
開會をト稱するに九月下旬より開座強人々其地前村より
母迎へ来り一尋長し其地を稱し其他天梵羅名流長官
料理京都に彷彿たるもの頻りに起り其物陰を五七研
出たりし街に之を厭聲を放歌宛然の京都に藝物を
一雨陽に取物其後如何近口ジブスに佛書記役景に
遊逸せし者し出しに函符に兵符留絶落と士に五五る
之に三枚隊を編成してマランブーヒーカヅヌーブ
に三名各隊に長たり「ブ」子砲隊を少之に統轄して能り人砲
を以たり松前城侵襲に役せブーヒーに隊先登して士官振

陸軍部記者

此三名は陸軍部記者

訪敵直と魚砲隊を回復大に功ありブ子深々賞賛して歐飛
已に之を御せん其友なりト云しト云に北關にゴトツキを火薬庫
に間におやりくの起りしやあるに到る其奥佛に
陳吳ト云マジキエノモアラス官田又吉に示す外に
ト云事一由あるに其旨を教養す此に
一方今泥津に在る者多し社中屈指に人
西周西 矢田堀内六段 伴鐵を 塚本恒情 大塚保太郎
赤坂大旨 山内文治吉 渡邊二郎 林松徳 海田 杉田玄端
川口方と云 漆井六と云

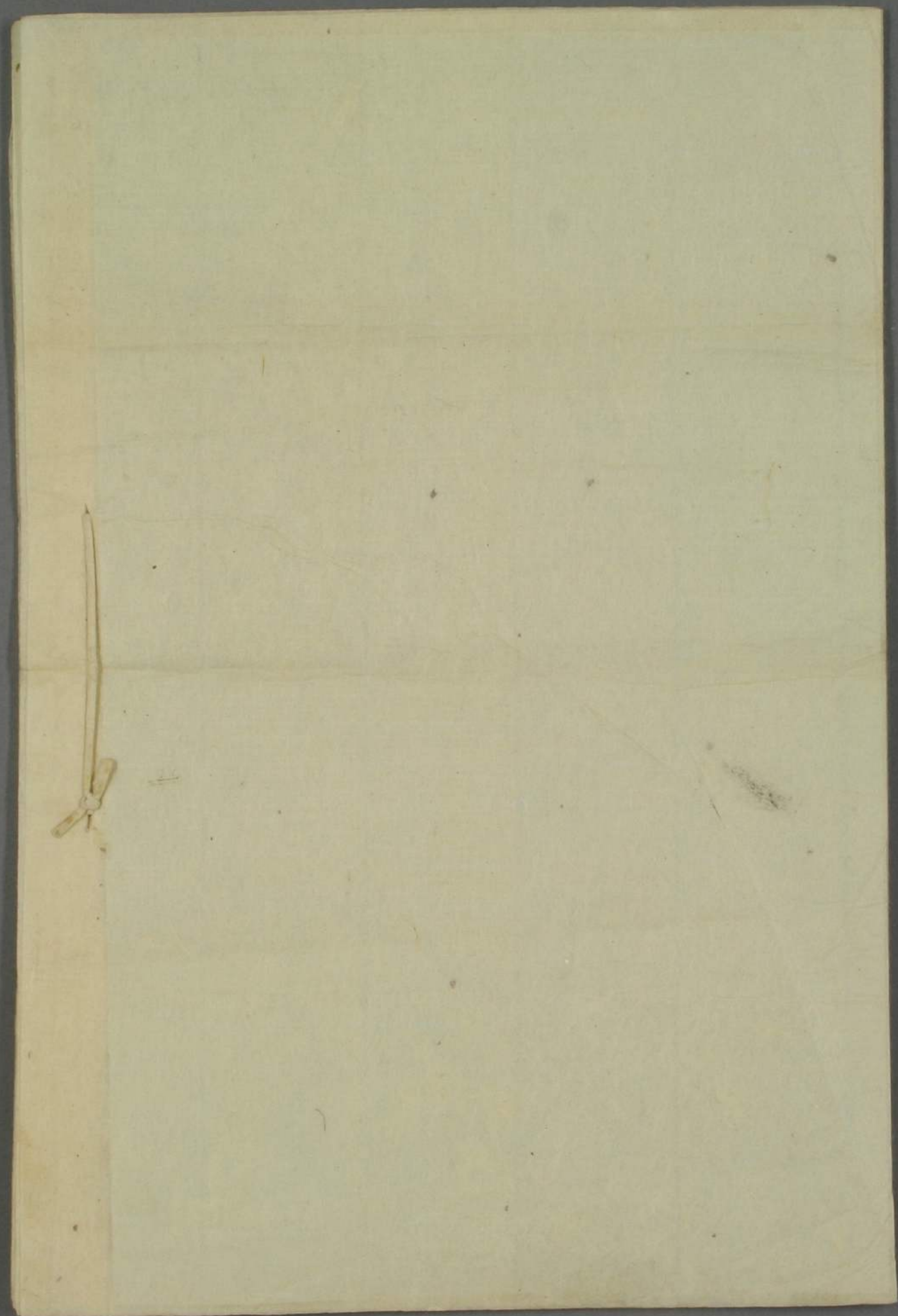
學校モ未タの開場と云の事ありしを以て 市中學校同所

去月十五、山開生徒、人数、是、向山、昔村、津田、若、
後、中村、故、病、長、田、録、山、抄、八、を、皆、形、を、
本、権、し、し、即、自、習、し、山、記、を、成、里、山、后、徳、と、捲、腕、
先生、萬、戸、侯、と、封、せ、し、ヨリ、内、倉、に、船、子、を、寄、し、先、を、貴、
却、之、を、寄、者、徳、紀、者、の、此、出、大、味、於、今、其、村、大、執、心、也、
之、有、た、る、者、歟、し、し、也、

新聞、ト、云、モ、一、其、を、**外國**、不、路、也、最、速、也、世、事、
疎、た、い、又、妙、高、を、**其、黃、白**、疎、た、い、**極、善、趣、の、唯、往、來**、
富、た、者、富、貴、之、雲、烟、變、態、之、鏡、而、也、
一、物、價、之、騰、貴、開、化、之、端、**駭、聞、ケ、**、怪、ら、る、日、用、之、國、也、

多、聞、口、魚、外、モ、不、廉、宜、易、之、不、吉、口、唯、可、好、牛、之、價、低、キ、
一、頭、一、頭、七、七、コ、ン、コ、思、キ、ス、昔、地、之、宿、子、在、リ、緒、と、毎、週、
一、頭、リ、屠、リ、テ、分、配、行、し、る、を、**加、塚、本、**、年、を、其、世、徒、人、
タ、リ、ゴ、ウ、ス、テ、キ、シ、の、喰、ヒ、飽、ラ、出、来、し、是、ハ、**僻、邑、**、の、ホ、子、
を、**哇、吼、**、暮、ル、**近、郊、**、也、**飽、分、**、**コ、ン、**、**コ、**、**信、**、**し、**、**出、来、**
し、、**者、**、**也、**、**名、**、**を、**、**必、**、**不、**、**地、**、**之、**、**不、**、**化、**、

一、此、度、**山、**、**駿、東、**、**二、郡、**、**不、**、**毛、**、**地、**、**巡、**、**歴、**、**之、**、**多、**、**を、**、**昭、**、**示、**、**る、**、**昔、**、**地、**、**倉、**、
程、、**十、**、**餘、**、**を、**、**數、**、**り、**、**年、**、**内、**、**所、**、**々、**、**向、**、**宅、**、**出、**、**来、**、**り、**、**水、**、**を、**、**常、**、**に、**、**儲、**、
来、、**し、**、**大、**、**期、**、**の、**、**貸、**、**金、**、**を、**、**借、**、**を、**、**し、**、**自、**、**然、**、**に、**、**清、**、**智、**、**泉、**、**一、**、**荒、**、
り、



紙

十二月十五日
朔

水
桂

川
石
首
石

沼津

親
折
石
石
石
石