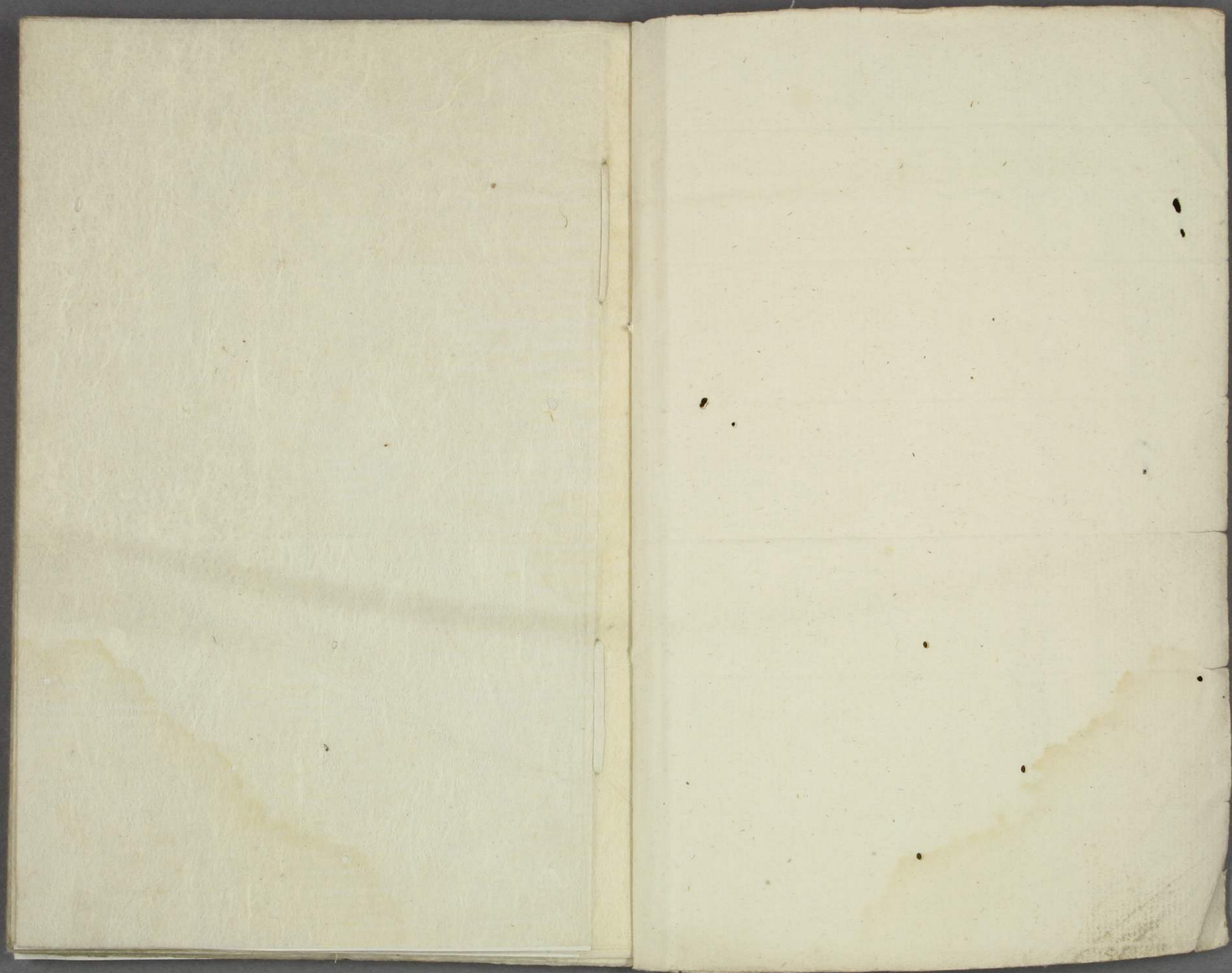


壬寅寓目錄

明
新
知
河
村
進
一
石

洋学文庫
文庫8
J62
11





沿國公乃嘉也解以也解之也
禪于國者以之乃何矣
解



神遊亭

正徳後

あはれ

あはれとちよ

あはれ

あはれの口

あはれの口

あはれの口

あはれの口

多岐 権 山 崎 子 山 崎 子
い ち ゃ り り の り 新 山 崎 子
う ち ゃ り り の り 新 山 崎 子
う ち ゃ り り の り 新 山 崎 子

○吟到梅花句亦香

秋帆清賞

已矣按畢秋帆亦好

○海平如鏡

○馮汲三山水

緬如畫軸之三天
俗區一人壽守的

○西遊同書格譚 江漢五冊

○³⁰雜一集 今移沖二名

壬寅 畫 日十古

○³⁰雜一集 今移沖二名

弘安七年大移 惟是具後

西遊格譚

雜一集

今移沖二名

○松果讀

印直信古今所三男

謂少人事

宣武宗全許

若雷道稱

曰聖陰

心是之

天正二稔年春

多是号以第考乃於城

西之山歌州考涉笔

花とくいに花の山北

高きいし白小河まの玉相

去るゆふながくともたぬ

枯のこり所へのつるふまひ

りよふまうつるまふいふ

うねりまの木の影は

里村 昌北

信成 徳分

中島

地年方者

西之山歌

信成

露華風梢如
半空老深
之人
定多衣
不測
吳江

古板
其也

壬寅



名世平十友

禅友



引色
一
三



枕梅半

波濤

松

松

花

月

一也

國

樹

風

通仙翁

行
和
田
之
序
是



知懼令其去不極
 幸勿地中自食
 坤純



氤園雅集

歲在癸未七月既望
 未尚古月紀接
 亥年

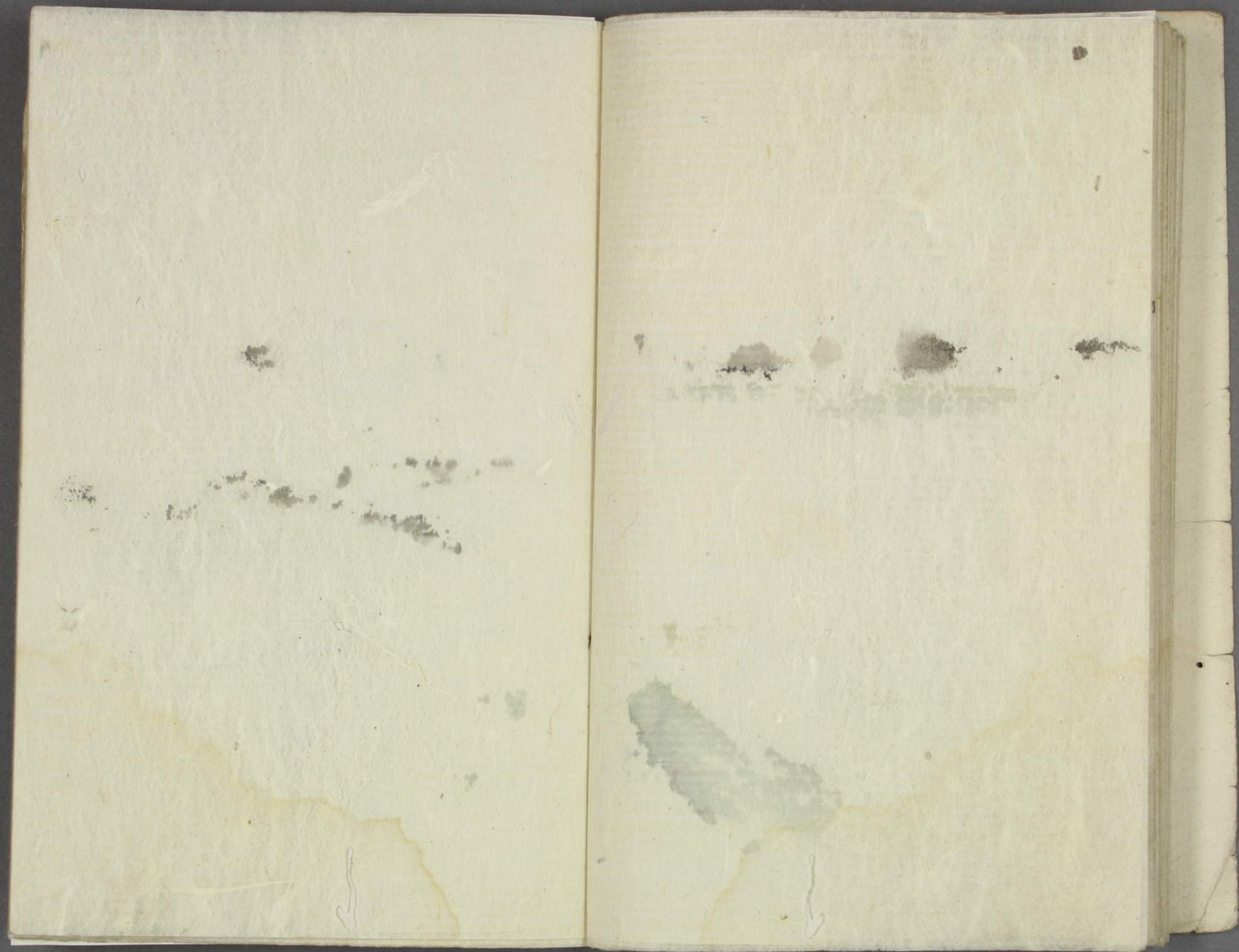
惠崇園遊行

周

印









壬午夏七月
印物、斗牛
七世
小石



日平山志同志

竹中
古



嘉慶十年歲次己丑
 後月既望
 蘇臺雅集
 蘇臺雅集
 蘇臺雅集

蘇臺雅集

取彼

孤狸

為公

子漿



乾隆乙未仲夏擬古
 幽風圖一十六幀

海上俞宗禮



幽風圖

乾隆庚戌歲六月重裝

張思成藏并題



○蘇子至十景小冊

童道人題

蘇子至十景
江夜記

全觀清明上河圖

蒲室子獻

○雪樵山水帖

雪樵居士戲寫

沾衣欲濕杏花雨吹面不寒楊

柳風 中一建地，白樹樓雅

冷一露無聲濕桂花

○吳郡志六帖

昔回述古海り

つらばりてんはる

水に石を沈

の根

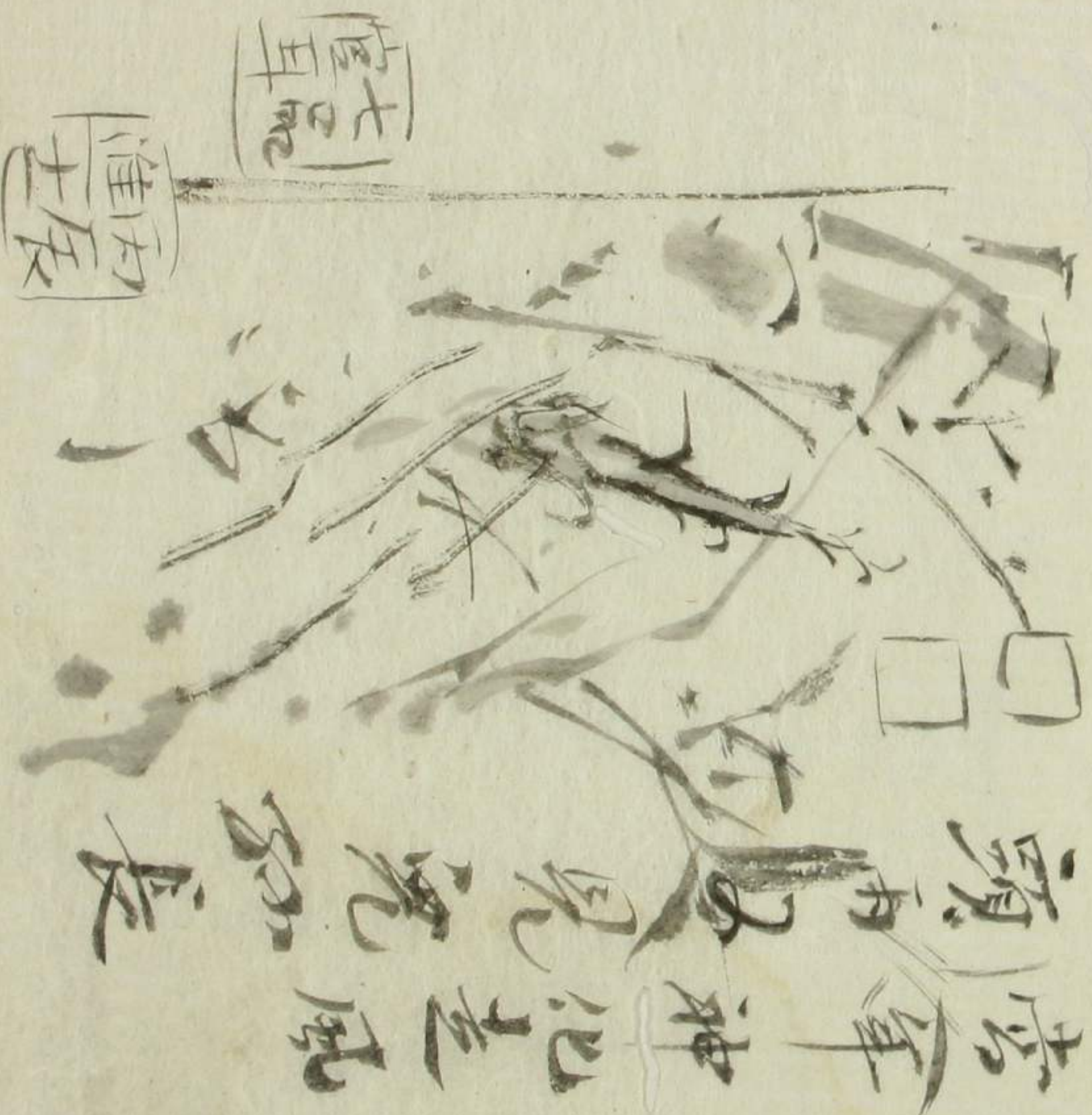
根に石を沈



生新名、葉嫩物
瀟湘靈二行山

風毛

楓楊翠巖



常年神池是風
頭雨兒兒兒長

七口能
宜耳

進内
進辰

○皇子得之於一商園

全有為六韜川

○張志信白澤

有獸白澤虎頭龍身

爰角探、第、紅、珍、過

群鬼若、苑、而、臣、太

一化精

日臨初
瑞雲
瑞雲

栢橋

幸交名
吳沈筮
寫一

描
畫卷

心
竹
為
足

仲

林
以
去
淮
就
其
本
在
竹

碧
在
在
南

唐
解
元
山
水
竹

畫
卷
卷
入
五

金
琮
題
詩

葉
前
香
山
水

層
嵐
交
翠

沈
何
六
字
竹

烟
愁
映
看
屏

木
孔
新
景

樹

長
短
離
意
竹
竹
竹

此印は全分
五ヶ月前に
中へ入る
善考刻者也

一市書海
の琴波集序

日本百二十世天皇文化七年秋九

陸奥葛賀序

年月
於此の
也

● 漢武將

揮毫
漢武將

口 忠

漢後周禮
志應飛

経海橋 昭著大以守 知世代本
山島 日明 三品 此書
年七 味 勢 也 也 題 琴 生 意

完

物我之已已

疖

文

上白官燕

空红箱

燕巢之箱

○ 緙云女史廖云錦 画幅

一 檀梅山茶 一 白紫牡丹石 六燈

一 黄红菊衣 一 白野芙蓉 葦

一 白梅 一 杏衣绿竹

活多不知活少 活少不知活

好 子以信 珠 庄 明刑部侍郎 天坤

十言... 26... 乃... 乃...

舟中... 乃...

師... 乃... 乃...

夫... 乃... 乃...

鼓... 乃... 乃...

之... 乃... 乃...

乃... 乃... 乃...

沐恩



王
群
之
死

何
所
為

仲
川
口
の



室
の



大
塔

77
77
77
77
77

柳

...

かろい

...

...

...

...

...

...

...

...

...

姑惡

放翁

湖橋東西斜月明
高城漏鼓傳三更
釣船夜過掠沙際
蒲葦

蕭蕭姑惡聲

又

香山八

月斜將五更
姑惡喚其名
世子

多寬若今日
聽君評

改作

子起入江城
野中姑

惡聲
新寬人
之位

休向曉
時吟

香山八
此句非向時吟

周禮考工記
函人為甲

憲後為完

眠其鑽空欲其空也

鄭司農云
憲小孔貌

古人事類聚

金鳥の歌



Handwritten Japanese text in cursive style (sōsho). The text is arranged in two vertical columns on the right page of an open book. The right column contains the characters 清 (Shimizu) and 宗 (Moto), likely forming the name Shimizu Moto. The left column contains the characters 根 (Ne) and 石 (Ishi), likely forming the name Neishi. There are also some faint, less legible characters and a vertical line drawn through the text.

