

辛丑寓目錄

刺覽子

今出子

洋学文庫

文庫8

J62

10





辛丑富目錄

杜

海派

何



多衣而歸  
中  
聘以長人  
解以長人

睦之丞穉



堯典

九族既睦

睦之丞

天保十二載辛丑仲春

桂國宮寧



De  
 Operatie Melkkinde  
 Stelselmatig voorgedragen  
 door  
 N. G. Van Oudenhoort  
 Doctor in de Melk- en  
 Genuskinde  
 MDCCCXXII.

Essential  
 of the  
 Fig 1. Verbullende  
 twee figuren, het  
 een van voren en

de andere van achteren  
 te zien, benevens een roet-  
 zool, de plaats aanwijzende  
 op welke de MOXA kan  
 worden aangewend. N. B.  
 de kleine Springen wijzen  
 de plaatsen van verkiesing  
 aan en de Zwarte Stippes  
 die, welke de Litzplaats  
 der Lichte Zelve voorstelt.

右身  
 左身  
 前  
 後  
 小園  
 則  
 文政五年  
 西洋人  
 外科書  
 在慶病疾



此  
 方  
 有  
 神  
 效  
 也  
 勿  
 失  
 良  
 機



英  
 一  
 世  
 書

一  
 切  
 之  
 所

謝  
 時  
 臣  
 一

嘉  
 靖  
 一  
 年  
 春  
 函





Fast  
Slow

西洋人作楷字，卷尾作卷首，桂公學西洋文字，記以寓目事，却為卷首始，華爾與其法，左記心，皆之。

傲雪凌霜老更奇，清香  
未許蜂蝶知，只因時  
俗嫌條直，故向春風  
作傲枝。  
梅詩  
王冕畫



島金八寸

云回丁丁丁丁

日心然や

有花鳥之面令一もの

公如之取西匠中前もの

春水動流 / 花信

柳陰樹石カキ

玉立水清一包二十枝

紅印



島金八寸

云回子丁丁

月心然也

有元有之 面令一もの

公也之 取西 区中 亦之 州の

春水 助 務 一 区 府

抑 院 持 石 七 十 七 寸

小 殿 明 助 賢 齋 開 張 姑 蘇



島金八

云回子午

月心然也

有元名之

公也之

春水

柳陰

院



柳眉如  
 翠黛如  
 芙蓉如  
 桃李如  
 海棠如  
 芍药如  
 牡丹如  
 芍药如  
 牡丹如  
 芍药如  
 牡丹如



人氏  
 酒仙  
 樞像

七言古  
 行  
 出  
 入  
 已





の録主衣私終國領半一雜証評林捷  
任統心

素和齊勅汝 扁藪養蠶不蒸換

撫東言子 氷鑑王交際 同記

書林出軍卷 菱松 初初塔浦梓

勤居已亥夏月安福交亭魏  
時身逢春有手書

紀  
仙鶴歸來尋道  
夜鳥亂啼  
杵杵烟

月也

祥形  
不



夢溪筆談

觀妙齋藏金石

文考略

乍川盛氏  
拜石山房  
藏板

不肖孤齋順今茲嘗

朝覲以前月十日焚于南紀

翠笑十二言至河內之牧方道下庵

副

顯考疾大漸心驚神飛倍道  
兼行兩路悠遠泥土黏滑况



愛知大堰洋溢阻水將如何  
到江都一曰已有凶變一曰哀  
擲摧梁何可勝任順也不肖吳  
天石銘羅以難厄不得倚着  
哀慕曷止謹言輓詞  
泣血吞聲手淚如泉一曰蘭摧  
玉折是何年愁深深澹

海千尋水腸斷一曰瑶階咫尺  
天仙鶴遠歸蓬島月夜烏  
亂噪柳梢烟愧多一曰涓滴  
解一曰亨德空奉哀章一曰  
幅箋  
天保十二年辛丑二月



象子紀伊大納言源齋順  
謹啓 謹類再拜

お留守あるは 良なるを

しるしにありき。わ先づ物と申すは  
しるしにありき。わ先づ物と申すは  
しるしにありき。わ先づ物と申すは

安房守物次天明元年より  
内山しり先此の品松本給のより  
打系といし。杉田家由此のなるを  
信じて申す。いふは。いふは。いふは

横記より。いふは。いふは。いふは  
いふは。いふは。いふは。いふは



業ありしをうらみしをうらみし  
樂はまはると知りて  
きりた探りしは  
あはれ

秀くくくく  
君かきしはは  
不はけし  
る者ぬあや母

姉美人様

白巻

病中

神々々々々々々々々々  
わははははははははははは  
去るぬこは身を







御贈經

初紋

如流紋

東書院

准原江

宣命位

少鬼

副位

十七日巳刻

花山院在太

一古法在去亦宰相

柳名中細之

東坊城在命

屏少細之

山口少細之

吉本在丁大元

風氣之勢入

杜名之使心者

夫名之治治平

新方之故杖

下是造

高與河侯未林

多自思以刻

海影行

二十八年

大中砂林

印位

宣下

上卿

醍醐大御言

非

日野年

中行殿

鳥丸殿亦

存五時

仰也

素夜在夢思

晴若林法如

舞之

法月







一書の心は腹後より  
ふきの白丸昇天の事  
あすりりかたら

よきききききききき  
山松のまのまのま  
花のまのまのまのま

まのまのまのまのま  
まのまのまのまのま

ら  
月  
花  
御  
の  
ま

之  
ま

水  
を  
升  
提  
各  
有  
意  
返  
能  
治  
之  
由  
故  
子  
と  
候  
浮  
蓋  
即  
五  
下  
三  
三  
也  
一  
ら  
と  
日  
花  
醴  
ん  
提  
り  
入  
つ  
け  
ら  
ら



日  
花名考  
鳥名考  
月名考  
雪名考

湘竹漁心  
詩夢通心  
芳山流水  
山堂牙琴  
竹換  
竹洞先生詩  
簡  
唐之春野任

より名天  
詩名  
スワ  
桐の炭  
カルメ  
岩屋下  
左瑪輝付故屋

来秋  
似り  
四月  
土井  
多府  
用



文政三のやしー 右様お松記  
有るもふふふふふふふふふふ  
桑の枝の玉姫のまゝりて  
おのゝ短冊二枚むらじしと  
おのゝ二と一の御をにのすん  
おのゝの御をにのすん

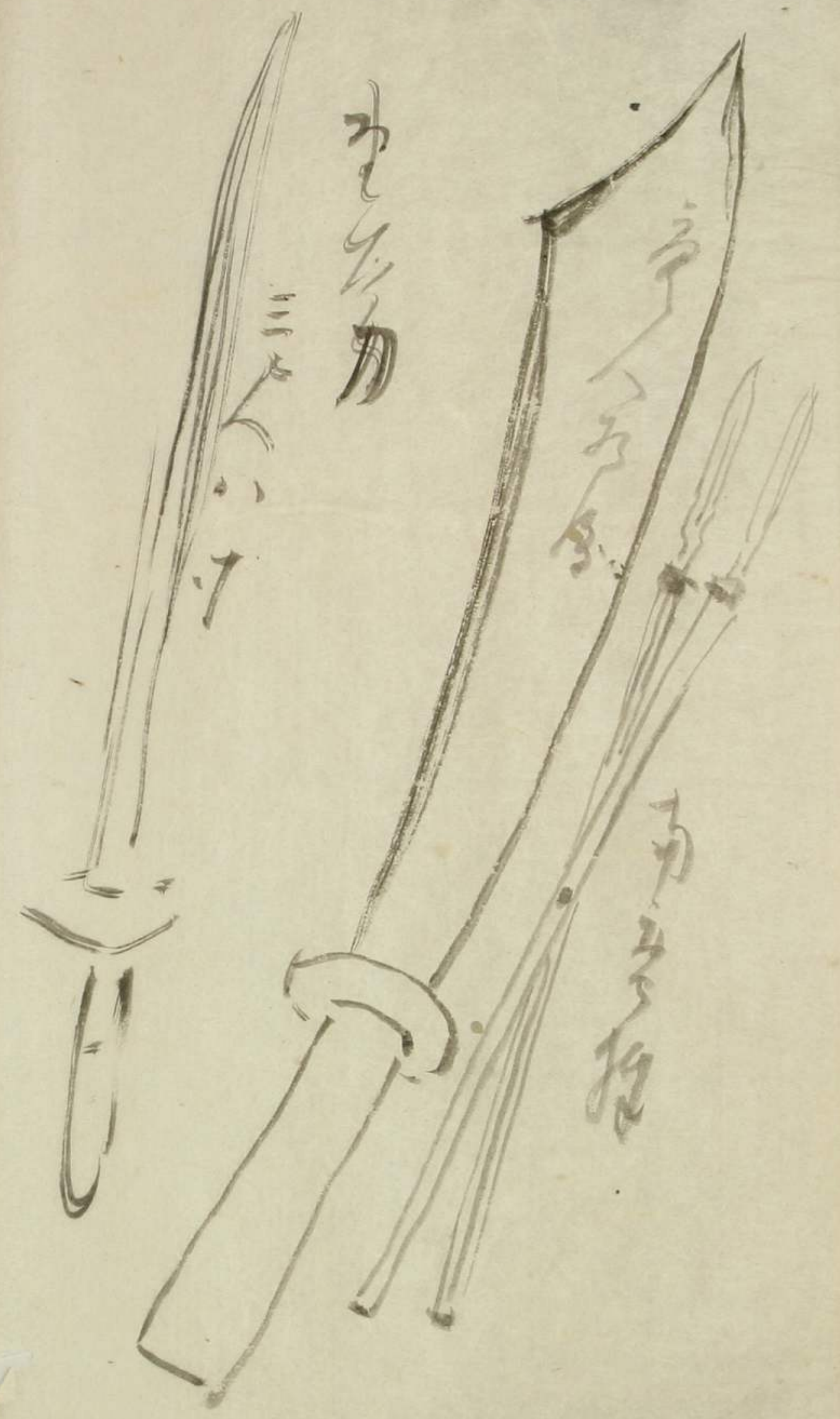
きんすの御てそののちりちり  
めまぬりてをき  
世をにる。お松記の  
よーなまらふおをさう  
の御をにのすん  
田中平次







本流芳山多中暢  
 有流芳山多中暢  
 丁卯秋  
 本流芳山多中暢  
 然  
 然





禮里雲袂華

天南星及之各山地北月非亦

陸氏原

便雨御中  
滴金社西有

阿石少夜冬  
蝶峰

己巳秋之官之

吳令

紛披多瓊葉初至

亂生苗細蕊年

霞上花出豆嬌

周啓大圖

霜欺衆卉渾無色

秋入幽姿別有情何

必太真袖睡足小庭

葉瑟念盈

文震亨

茸：橫密色乃赤，蕊玉鳩黃

露泛湘筠轉芳英，綠院香

玉珍玉琰



石畔出花自染裝輕靛翠千緞倚薰風飛來  
缺蝶渾相作栩栩還似於午夢中

仙錄

○ 懶作細枯

斜川畫

○ 石不傲古多思初秋山樓松

○ 後冬夜秋葵

○ 萬室人煙之山高氣

○ 揮去千山雪

○ 接畫石并一移有石



仿和淡綠山水 寫五尺新法 天許

由洞梅花傳自息靈倚鶴

邀付書畫老光

克明 黃印

閑靜書聲樹裡度溪

清漁話話棧中來

克明 印

今世中元方古親於身

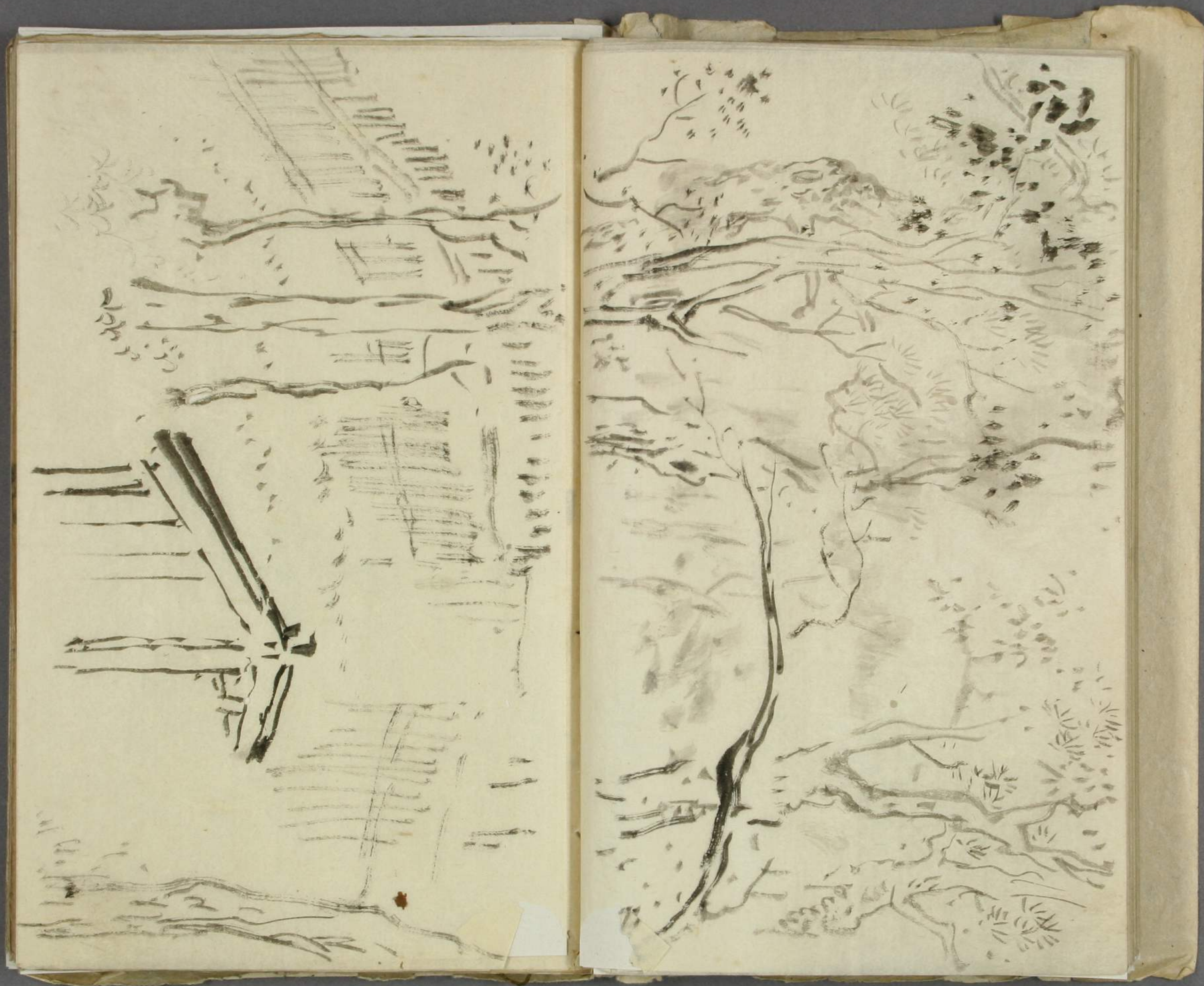
○玄之深若印語 手安人

○大溪坊 南史

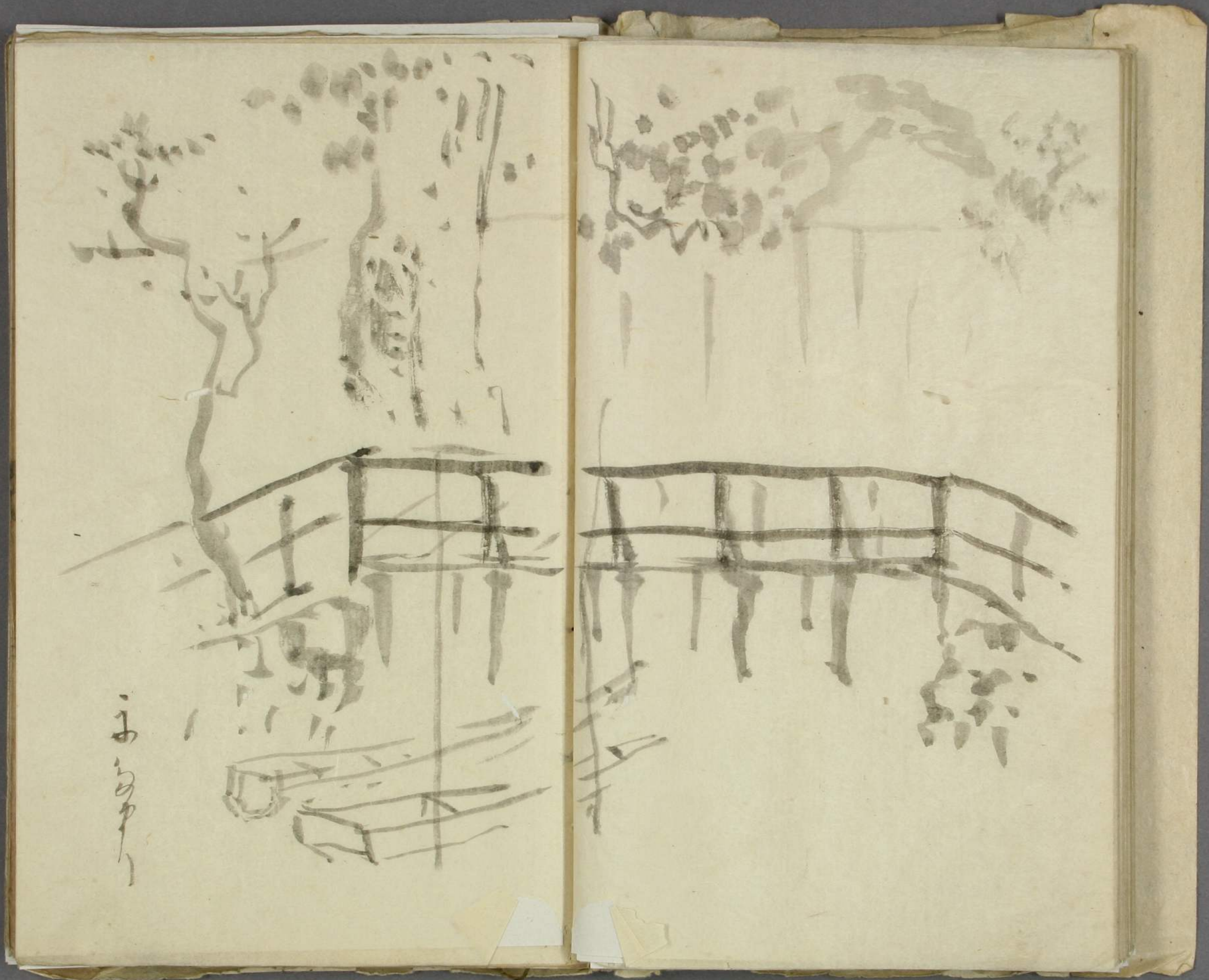
有松生大中

維使多石為有月可堪無  
酒更無人









子  
ら  
り



○ 裕多分  
○ 里空花文

里空花緞黃

○ 人垂至銀葉茂友人  
○ 此并墨筆素

○ 小イニラウ方書

○ ブーキス鳥鬼書

○ 信る赤巨礫探

○ 中らシムカ

○ Blessing in Prose

○ 此言のタ  
○ 此言のタ  
○ 此言のタ

○ *Tommyhlyke Nelson*

○ 角を不修一因

○ 七  
○ 由本流  
○ 大リ子  
○ 小年

○ 敵  
○ 昔  
○ 肉

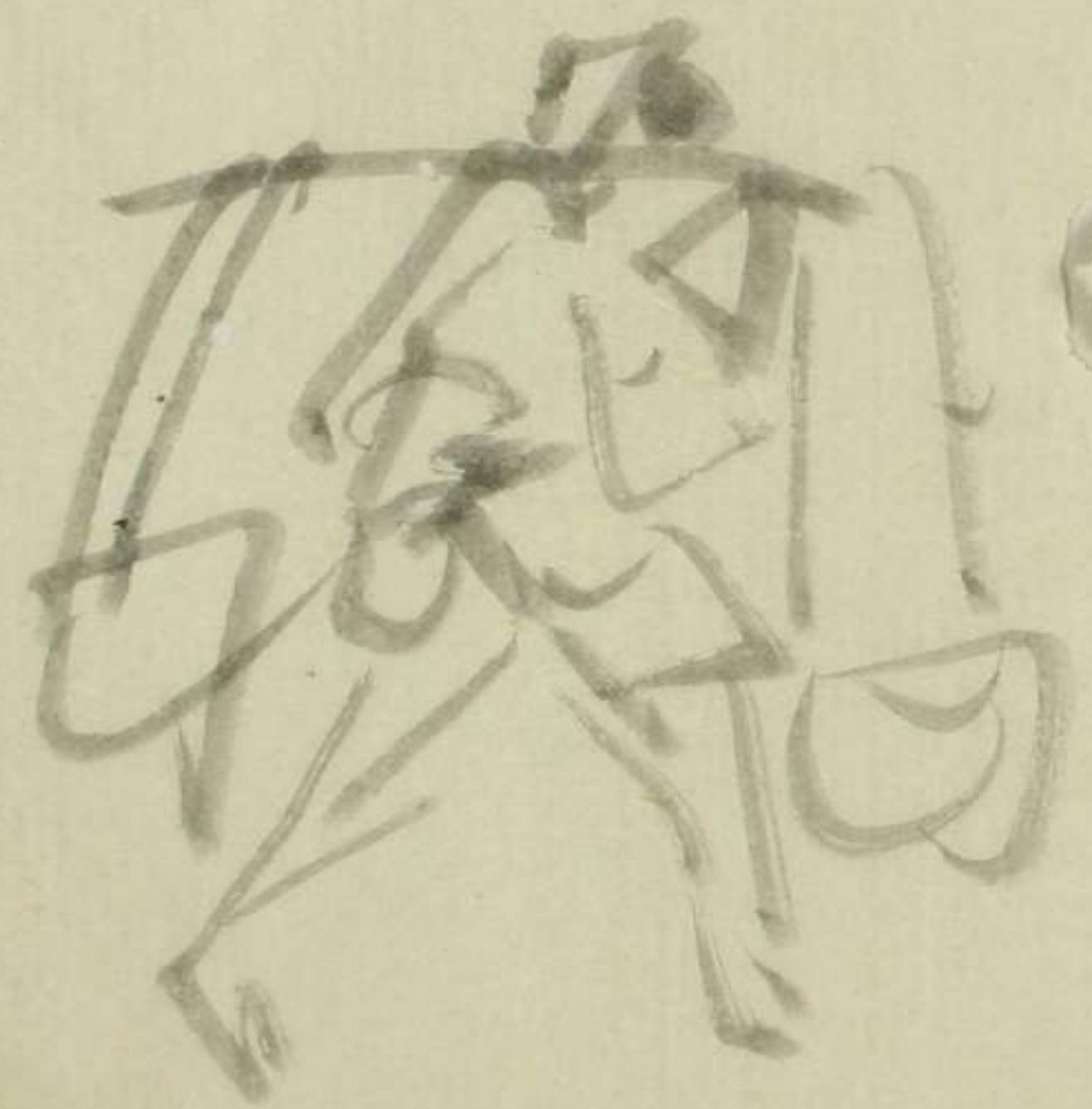




シロモシジ  
 大尾おぎニヤク 信分  
 カハカシラ  
 セニブキ 後分



何物  
何物









雪似三帖書中一帖 松子月白分香

月梅

暗香浮動心腦澀古物橫斜淡香  
中清氣淡唯未能又稱評新之淡香

予三句之法亦在

清氣由林舍未就又移涉氣之

山陰雪湖口口  
揮出和去物 伴舟行

王元章松蘿亭  
傲雪凌霜老矣長清  
香未許蝶  
蜂為之困何似  
蝶修直故句香  
凡  
依仙杖山農王元章

孤山下迤儂宅萬玉流紛雪後  
開今見人休屈下從知梅李是

輿甚 蕭文贊

懸隔錄 寬政十三年辛酉春二月

二卷全書一卷不卷 魯鈍齋後

正地 圖書

三卷全書一卷不卷 上書心

報表及沙分 志六明 植培九  
後編工 通覽圖記











水加 ナガサキ  
泉方府志

- 一 枳桐
- 一 大陽を日
- 一 波部を山
- 一 アタテム
- 一 コシヨク

福井行記

氷 儂 泉  
 Naoban  
 Sen y gnan  
大津

Houmei Tsu ホムイ

Yomaker ヨマケル



此云及果  
土  
以  
也  
目  
目  
目  
目

ホムイ

ホムイ

以目

示川



五月廿九日  
申  
之丞

馬

書在左

古

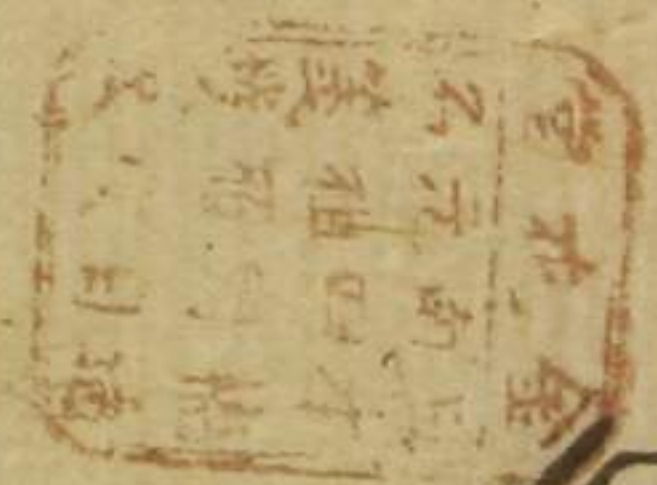
か  
思  
理  
四  
法  
有  
君

劇



うらみ  
のしほ  
のすけ  
のうら  
のん

六朝文物



手鑑

顧者須認本號招牌

鄭氏之堂中原之秩係山靜似

太古名也十年二五傳句就其甚矣翻

安未也之

鳴禽名那名瀑萬款齋道誰之山靜似太古

把鈞觀其一朝即過不日長秋如少年

辛丑年官目錄仲

秋如少年



一如去年春  
紅芳滿院  
言多刺  
仙似築  
柳  
...

律隨刊誤  
蓋世功名  
...

馳周信道

浦塘香雨

信志

...

韻生逸史

白子...







○藍 ア井 藍澱 ア井ノヲリ 藍瓊 ア井ツボ

藍之造 ア井 青則藍 此子之現

時珠ノ後ニ有る馬之造ヲ二物トカニ非ナリ種  
類ノ区ニ以テ一物トカニ吳有る木之造ニ詳ナリ

集解ニ波斯國者既不可得ト云然此  
本邦へハ高麗人稱ニ持来ん蜜書畫ノ具ナリ

其質輕ノ灰塊ノ如ク色ハ深淺異ニノ扁靜  
ノ如ク高麗名ハシレイニカラウクノ是ナリ

厚好曰此紫碧體極細滑者佳

○董父敏公畫 從 隨 三卷

天都汪汝祿耐公父編次 海德王廟

康世歲次若雅敦祥 戊午 校

月汪汝祿書於竹亭 竹亭

○春 曼陀羅幅 仁善寺 恩寺 校

曼陀羅幅 仁善寺 恩寺 校  
曼陀羅幅 仁善寺 恩寺 校



Huishoudkundig  
Handboek  
voor den  
Stedeling en Landman  
of  
Chomel,  
Huishoudlyk Wonderboek  
verkort,  
in vier Deelen.  
Men naar de natuur getekende en  
gekleurde platen.  
Vierde Deel  
te Amsterdam  
Johannes Allart.  
MDCCLIII.

Handwritten text in a cursive script, likely a continuation of the text from the left page or a separate entry. The text is dense and difficult to decipher due to the cursive style.



○三ノノノ

# 射

○十ノノノノ  
 荏弱ノノノ  
 物ノノノ  
 流ノノノ  
 ○五ノノノ  
 大ノノノ  
 小ノノノ

○小ノノノ  
 振ノノノ  
 色ノノノ  
 小ノノノ  
 ○中山ノノノ  
 山ノノノ

# 九毛

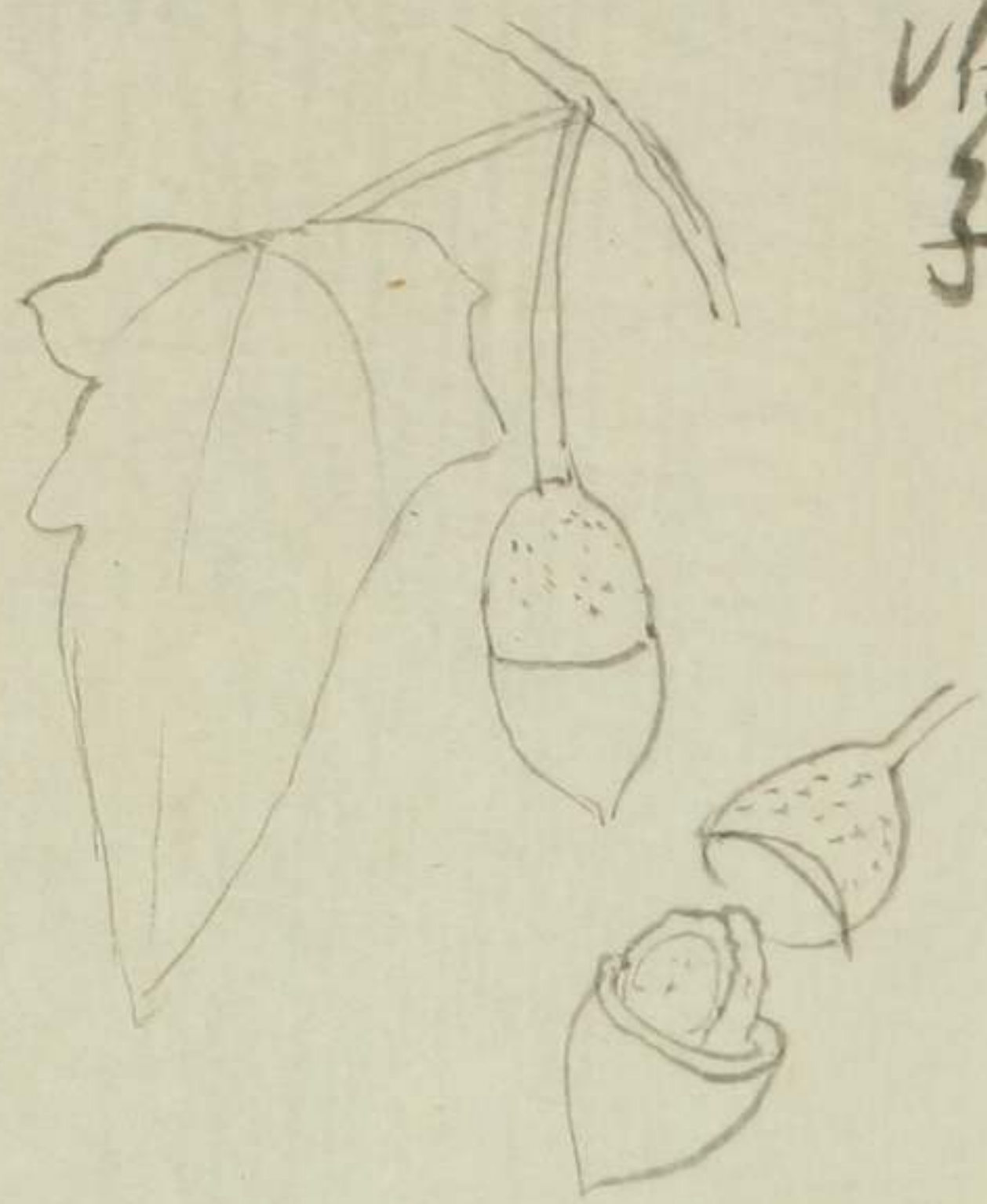
○十ノノノ  
 保ノノノ  
 之ノノノ  
 刀ノノノ  
 ○十ノノノ  
 今ノノノ  
 今ノノノ  
 大ノノノ

# 五林

○十ノノノ  
 糖ノノノ  
 ○十ノノノ  
 小ノノノ  
 大ノノノ  
 ○十ノノノ  
 伊ノノノ  
 好ノノノ



仁泥子



○金輝

高匠土金  
カヤノノ功能者

○大工保り  
久保  
松浦  
○吉川  
梶川  
女林  
都



紫陽真人著

悟真篇

紫賢真人薛道光

子野真人陸

楚

上陽

子陳致虛

今註

一壺居士彭如古

古石山房藏板

皇宋<sup>（紫陽真人）</sup>末熙寧之甲歲旦天台張伯端平叔

明<sup>序</sup>萬曆己亥秋九月朔之書于得一齋

林之黃西陵一壺居士彭如古撰



大星之後宮の御

末娘の御

武州松田村徳所村況社地是國別地境知地之居也  
末娘名御西然之由相平出流之

其古之御所社所ありて之末之御所也  
社規之建御社高年別高をより一掃地而之御  
以才之御所也 汝之御所也 天辰也 天辰也  
大之御所也 中之御所也 下之御所也

四之御所也

御所御所也

本後山中山口達之御所社所御所地中御所也 御所也  
御所也 御所也 御所也 御所也 御所也 御所也

此條同之上カ、御所也 御所也 御所也 御所也 御所也  
御所也

御所御所也

本後山中山村臣華行寺之御所也

御所也 御所也 御所也 御所也 御所也 御所也

御所也 御所也 御所也 御所也 御所也 御所也

御所也 御所也 御所也 御所也 御所也 御所也

御所也 御所也 御所也 御所也 御所也 御所也

御所也 御所也 御所也 御所也 御所也 御所也

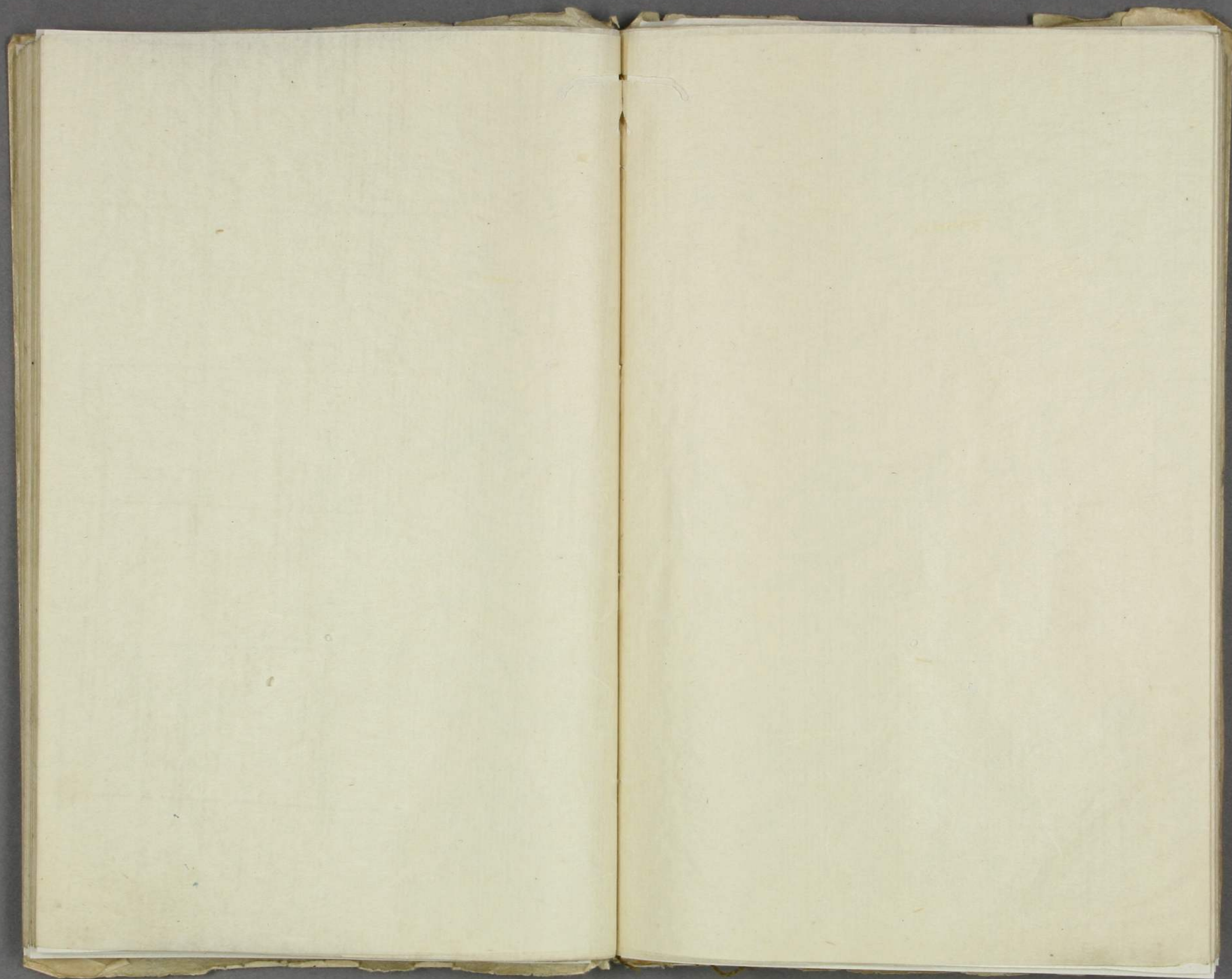
御所也 御所也 御所也 御所也 御所也 御所也

御所也 御所也 御所也 御所也 御所也 御所也

御所也 御所也 御所也 御所也 御所也 御所也

御所也 御所也 御所也 御所也 御所也 御所也







滕 寄 杜

我

連 初 中

扶 風 天 上 嘉 化 聖

穢 垂 毛 緒 二 象 象 象

症 涉 之 以 點 鐵

歎 子 孫 其 為 目

誌 死 世 不 辱 字 守 司



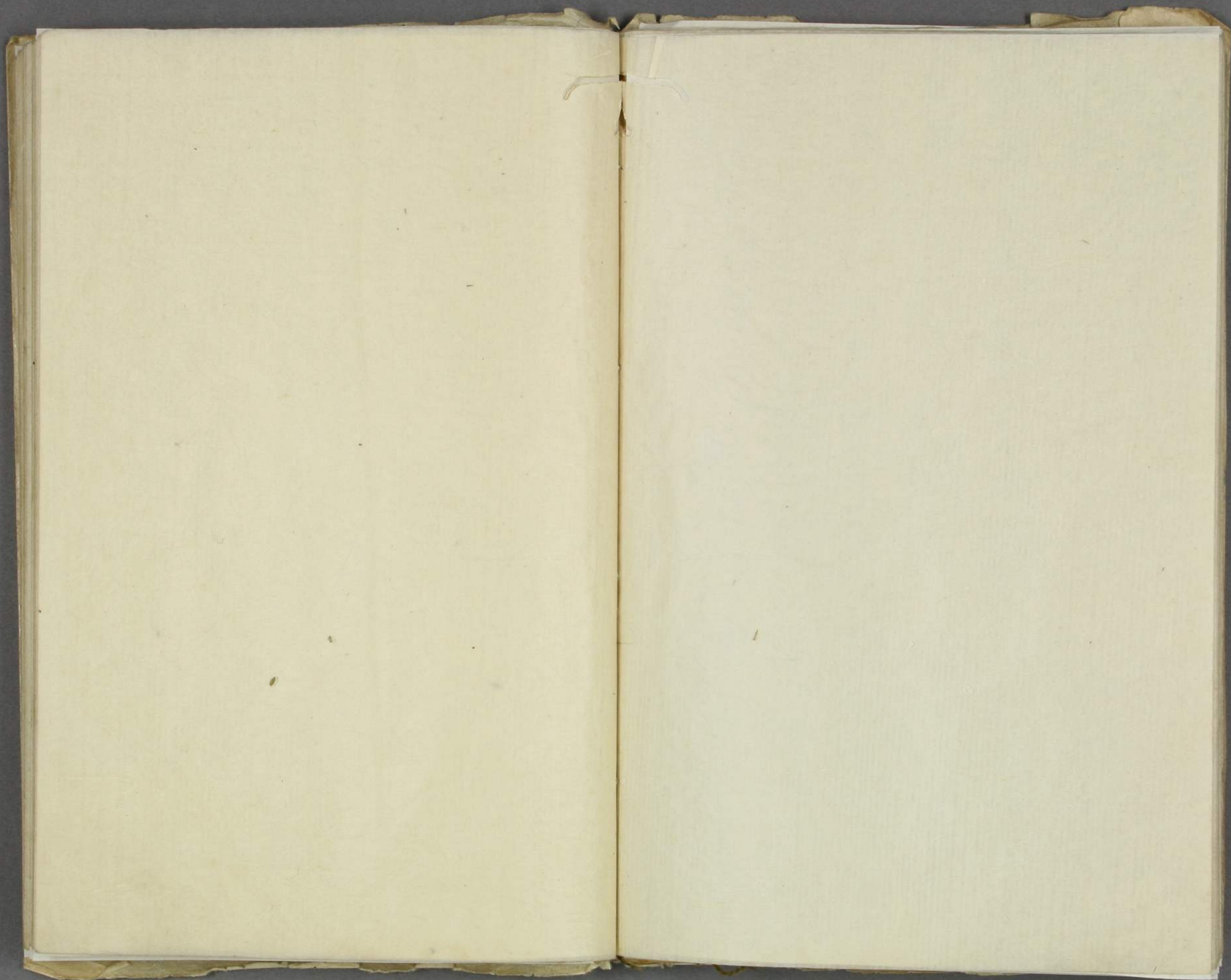
二月六子老人  
卷六十一



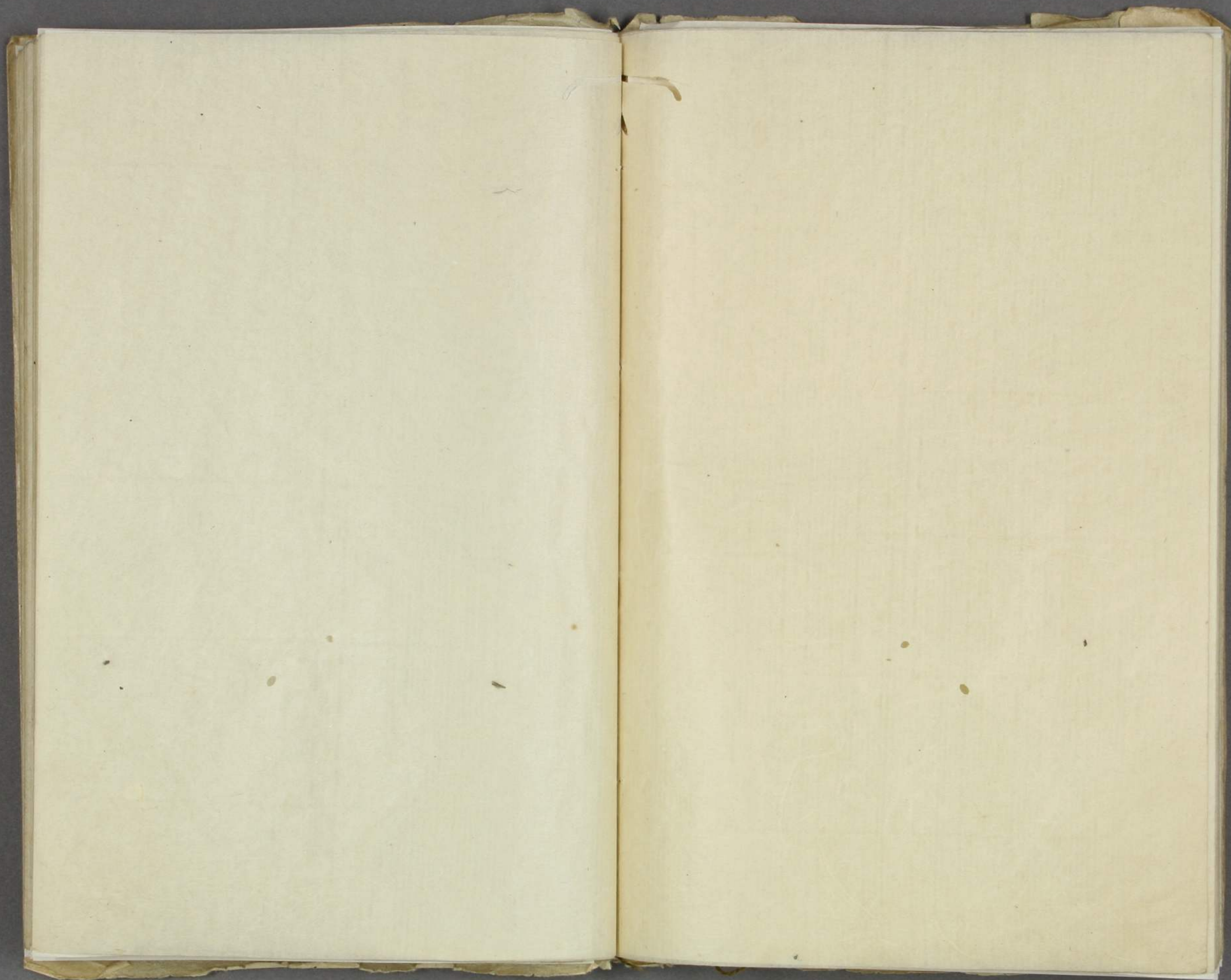
毛利吉人

秦時李斯踰為篆諸山及銅人銘皆斯書也漢建初中扶風曹喜少異於斯而亦稱善邯鄲淳師焉略究其妙章詠師淳而不及也太和中誕為武都太守以能書留補侍中魏氏寶器銘題皆詠書也漢末又有蔡邕采斯喜之法為古今雜形然精密閑理不如淳也 晉書衛恒傳











○ 松江火谷水有 菘

○ 馬共全花弁

○ 鄭板橋

○ 胡少年梅柳

○ 張壽民 芦雁

○ 真山打稿 三 五 梅

○ 其老同帖

○ 仙女同 陸包山

○ 高溪人 王 盤山 水 合紫



○ アラスカ 下ト  
○ 下ト ア多 ち 辰



日少りし下々 手不離之五

日ユ一ヒク 鐘

日 觀潮同 又 衡山

日 表録山水 横幅 香白陳茶

日 加西二一古 圖印 山水 素忍能合衆

日 新 翠山 一 圖 山水 墨二幅 舟會

六言歌乃好

日子揚 若曲 御湖 狎路 同

西遊のち 琴今 鶴自隨

日 空人 宴迎 牛 杯木

日 同 駒 雲 杯木

日 老 照 春 山 杯木

日 間 情 逸 名 初 向 帖

日 籀 圖 山 水 帖



○吳松人物帖 少卷有題待

畫法似字一世從 張紹聖題

○卷 潘雪子先生白面十二劇

○毅真字戴遠一虫帖 各有款取

○無款畫團扇扇畫

一 魏巢

一 晚筆

一 魏巢 晚筆

○漢史方而為格

三十四圖 橫軸五十二卷仙

○西泠戰陣圖帖

三十二頁

○書香光十卷法帖

○連車圖



○ 瓜 瓞 行 瓜 周

馬 上 瓜 周



西洋製在國中  
異於人物致與同

Florreichher Bäckling oben  
Trählwinkel



新纂傷寒湘源

自序 康熙戊午秋七夕書於栽杏園

古吳顧憲章字賓周氏

序

庚申五月西吳遣湖脉望老人  
揮于邁頓首具牒書于南陽  
草堂堂者年七十有八



幸ふ女十リヤナラ

高き分

うき世に秘蔵

載

高し一

花

し

つゆと

の

物

花

琴

春

う

老



金輪寺住持宥欣頓首九拜

中冬四日

大駕

臨中里官莊

閱射儀遂駐

蹕於弊利以為

頓宥欣舍宥欣無任誠歡誠抃之至謹

賦野詩一章記禁幸

講武村莊

閱射儀之端

清輝入叢祠韞韞映日雕翎麗

際戟動風舉比垂老樹長思召

伯政殘楓豈管牧之詩誰圖

在此之涼地偏喜



恩光拜

大摩

右拙作一首奉送

扈從

翠林燕鳴鳴志先生一錄

保乞

鄧公



的丁家加 丁家

良之良 礼顺 瑞之人

内村相多子之良 白芷 丹卷体

從東之良 阿片 丁子 瑞之人

泊之良 伊 阿片 瑞之人

毒石脂 三子 反白果 瑞之人

杜和佳 容 二星 丁

一 泊之良 事之 雅时 此 瑞之人

一 泊之良 阿片 二星 杜和佳 瑞之人

一 洋和 二星 杜和佳 瑞之人

一 洋和 二星 杜和佳 瑞之人

一 上 丁家

一 杜和佳 事之 阿片 二星 瑞之人



存或二由... 考... 此... 一... 細...

一... 汁... 一... 一... 一... 一...



刻  
嘉  
二  
斤  
十  
三  
日

天  
保  
十  
二  
年  
十  
月

朱  
之  
樵  
古  
樵  
子  
回  
帖

全  
體  
此  
字  
新

百  
葉  
美  
卷  
法  
月  
錄

○  
一  
子  
名  
也  
能  
為  
枯  
木  
於  
於

○  
後  
有  
禱  
也  
同  
宋  
子  
陸



中井竹山 朋友第幾又

牧。

家分竹山口字

京都之區所存之書

擬集古詩

魚沼抄

井之口

三山吟

五言十首  
五言十首



烟草

炮脊南窗烟具呼闲吹仙篆  
眩魔无稊非歌伏樾壮心根  
诗思半成敲唾土壘

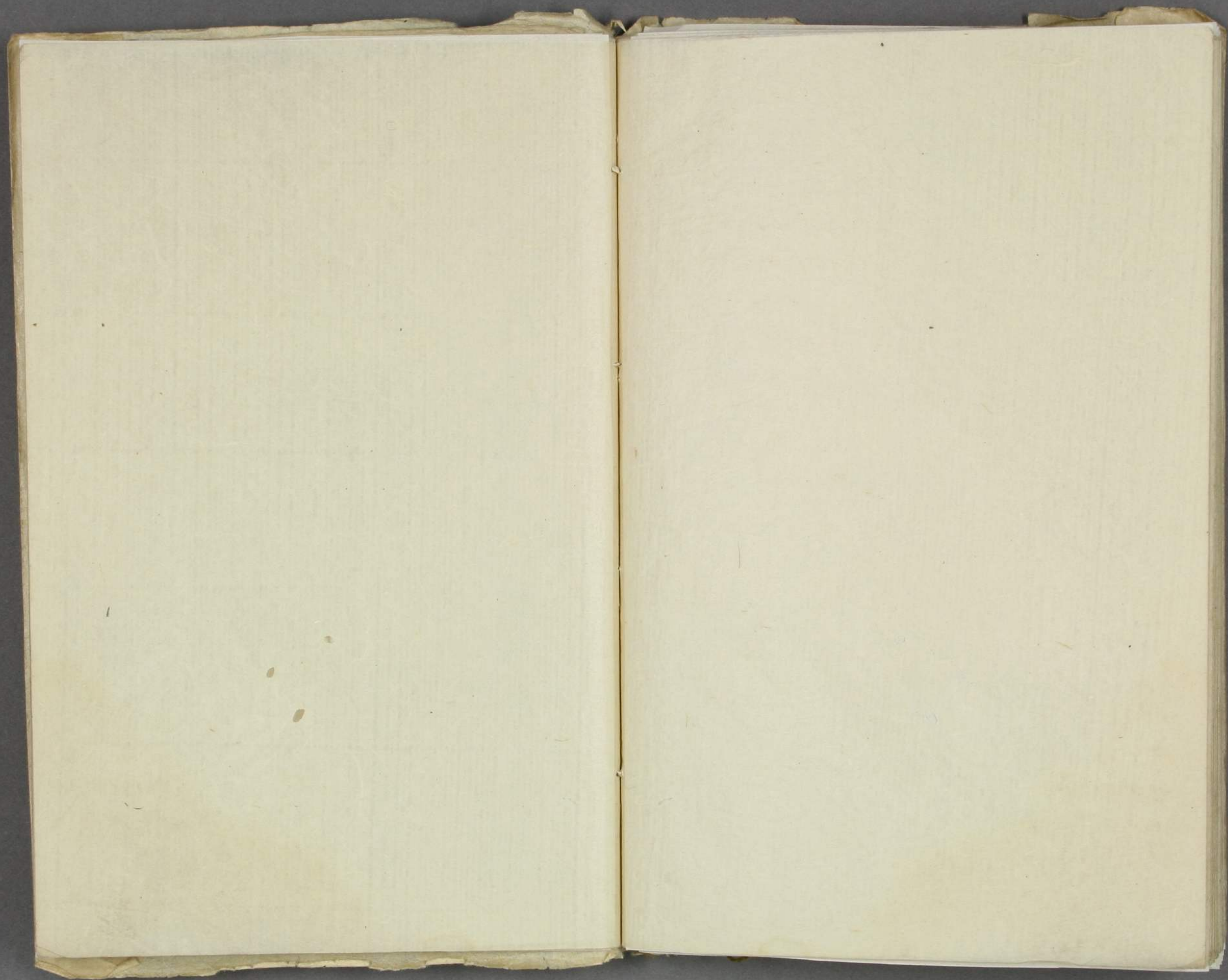
。译相言结萃之安  
火林乾花第于官

鬼魄却物生之油  
萃之也此相身铁  
知深月共能知玉  
所风疾马弱士如  
时去水海所相周  
时去水海所相周















神皇正統記  
群臣  
其所  
志  
已  
古  
抄  
本  
上  
下  
卷  
之  
一  
一

神皇正統記  
群臣  
其所  
志  
已  
古  
抄  
本  
上  
下  
卷  
之  
一  
一  
印  
子  
の  
記  
形  
大  
多  
の  
事  
也  
所  
以  
之  
由  
也  
後  
漢  
書







紀  
十  
五  
丁  
巳

13  
Saka

64



