

成成毒心
正心

夜
正心
毒心

洋学文庫
文庫8
J62
8



心遊の片

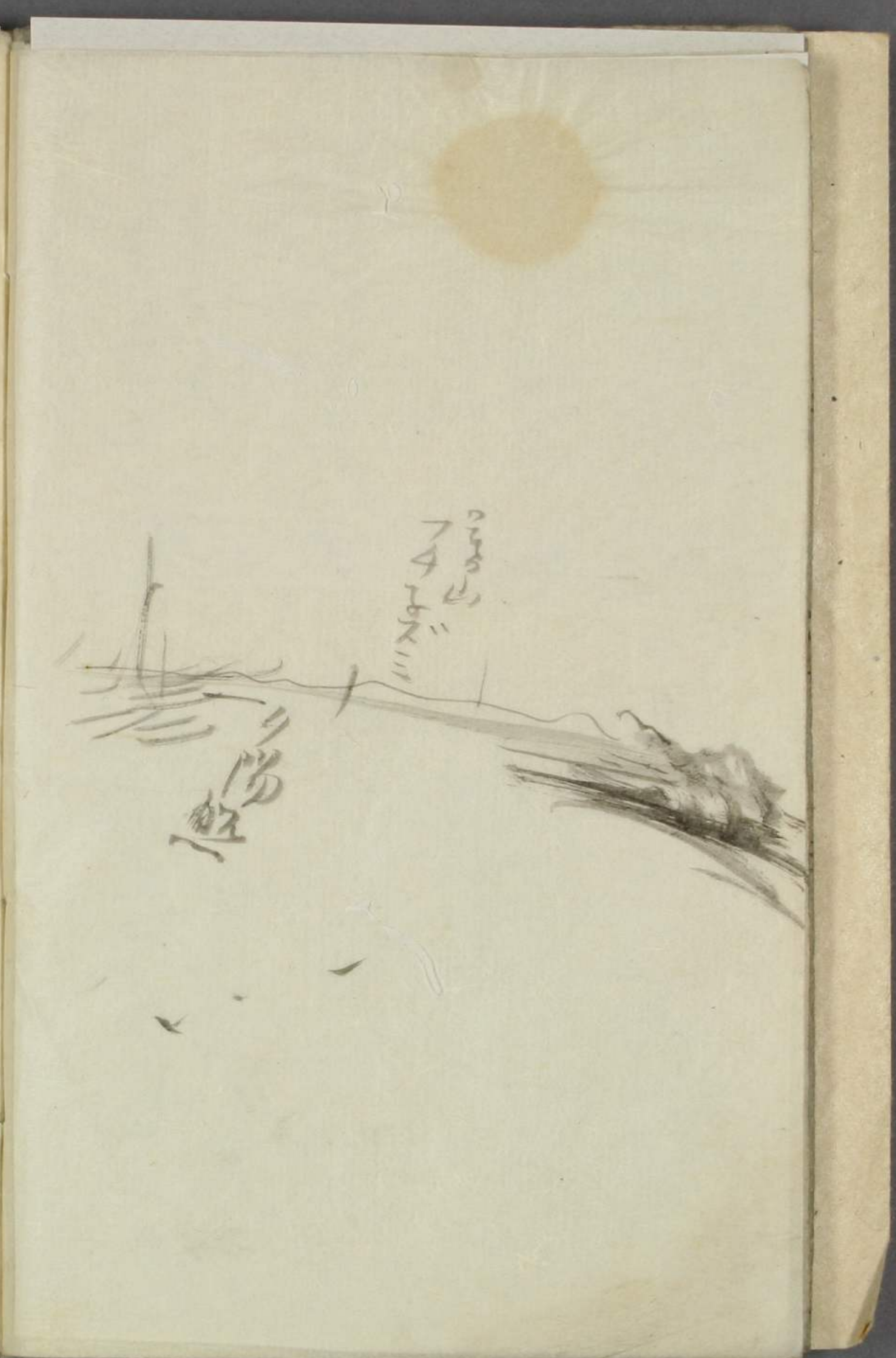
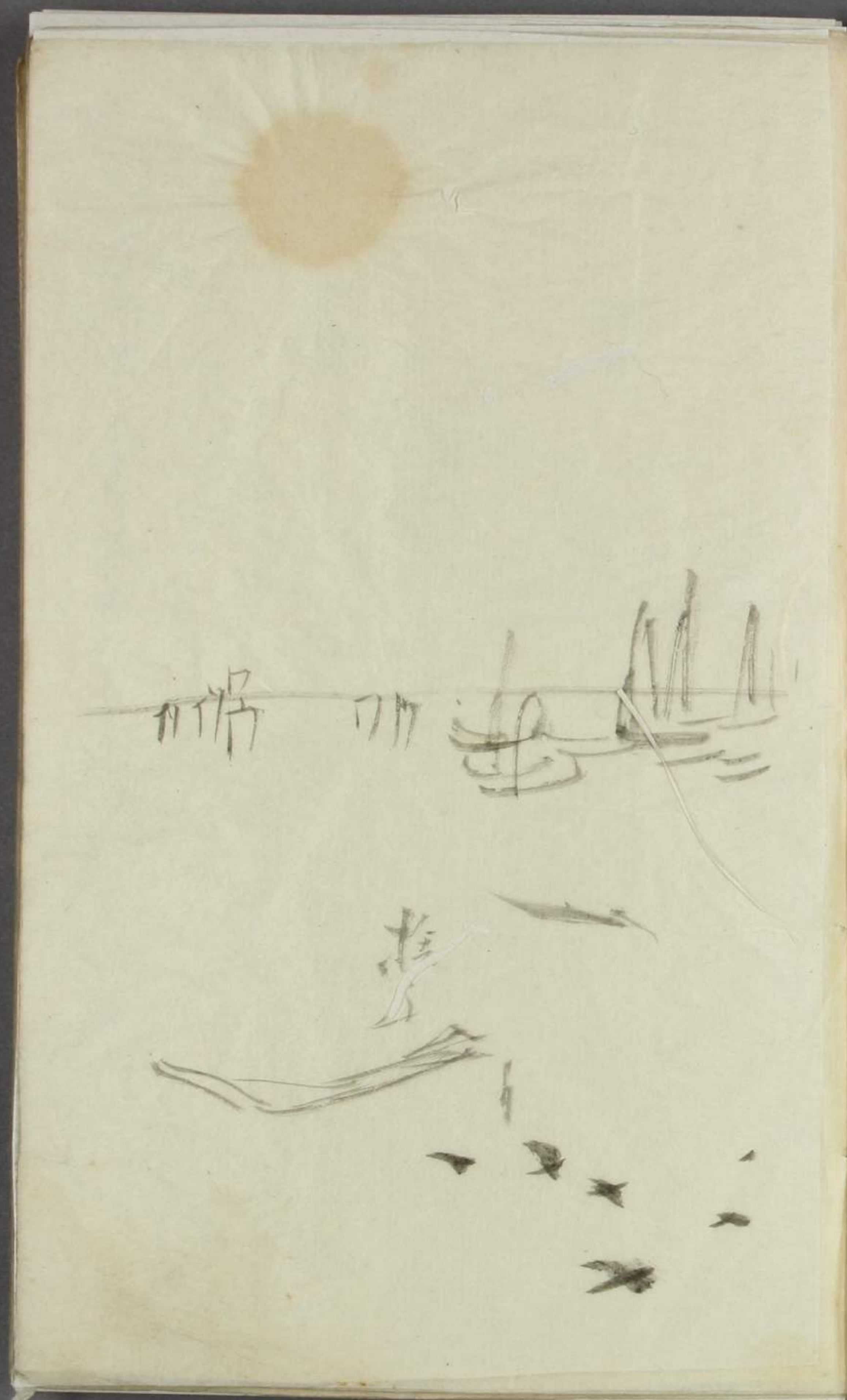
戊戌年正月

下名倉務古堂以丘方三上京砂利瓦屋
寺子下り山皇修院



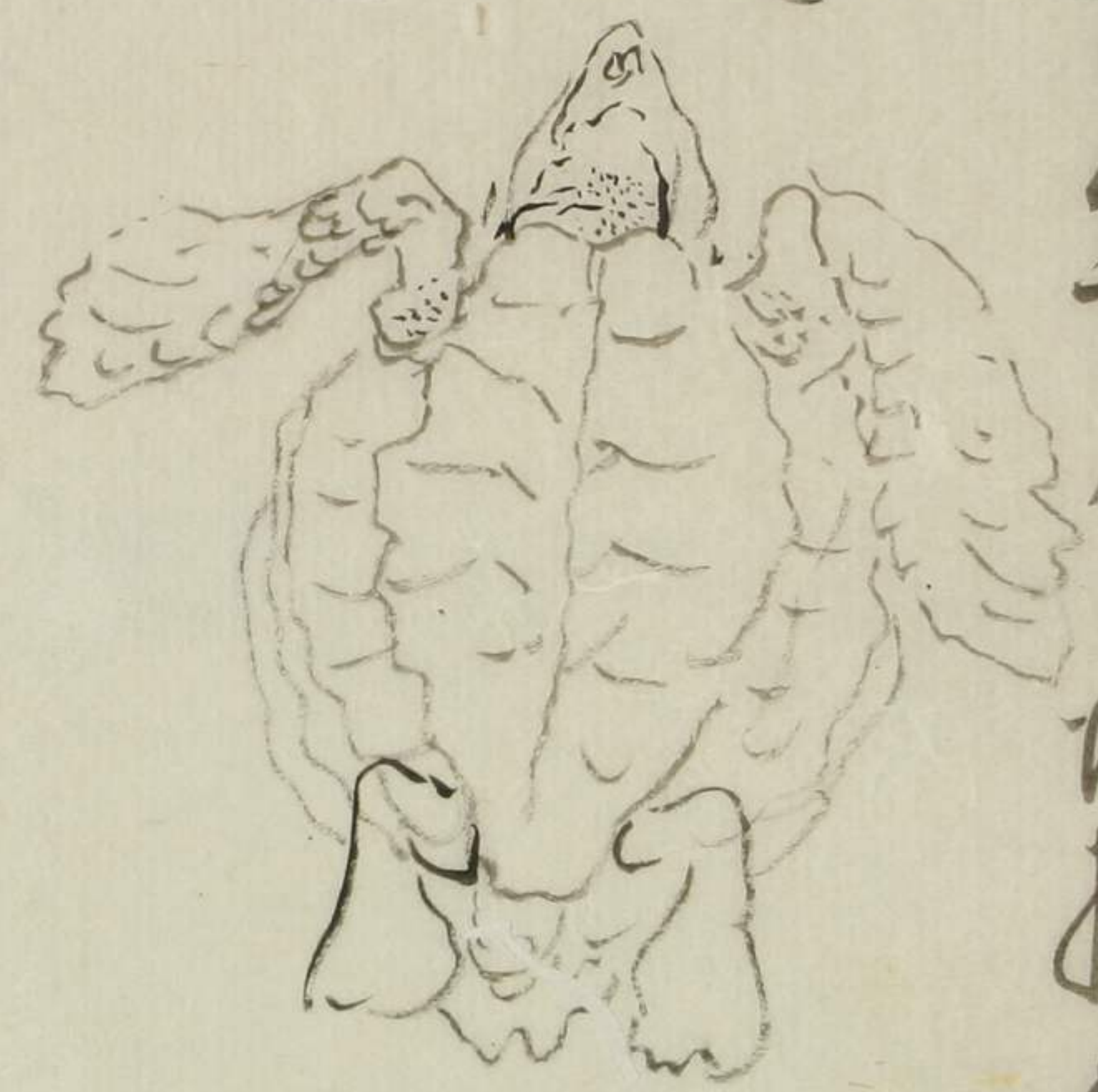
神大望
萍子
鯉

平七者不知



戊子三月廿七日 金魚池抄本

三



三



○異域同書
三朝回書
古神也斗門

En Schoone
Gronst en
Loche wijn
Die Lijn vol
Slijmelyk
Perijne

信長の十

同様

人海見時中
アホキ空空同

か文の如

三子ス

三子

の行の宿江同

五之庚七貴
花情之志
事一若冷又過九十春

秋山大沼
具持之内

秋穀熟
昔之
海
東

己亥春正月

多紀
物
昇
石
板

南海
記
里
石
板

雲
千
洞



一
露
潭

多
字

中
方

中山号中
字
中
字



尺素裁羅又重拈
細字旁添
手自緘此去滇陽
真萬里夢
魂不易到江南
鄂毅奈待

鄂爾泰 字毅菴 奉天人 官大學士

其美云

張河少所之物

鉢菊

一
一
一
一
一

佛ハ思々

行在

尚信
方

大廬千間衣卧八尺

良田萬頃日食二升

米
帶

水楊湯
博愛心鑑

考物
 松栢集
 松栢山人林信
 梅嘉市山
 古
 竹



古
 竹
 古
 竹
 古
 竹

釋氏
 大
 正
 大

大
 正
 大



地
 正
 大
 正
 大
 正
 大

石物
五
一

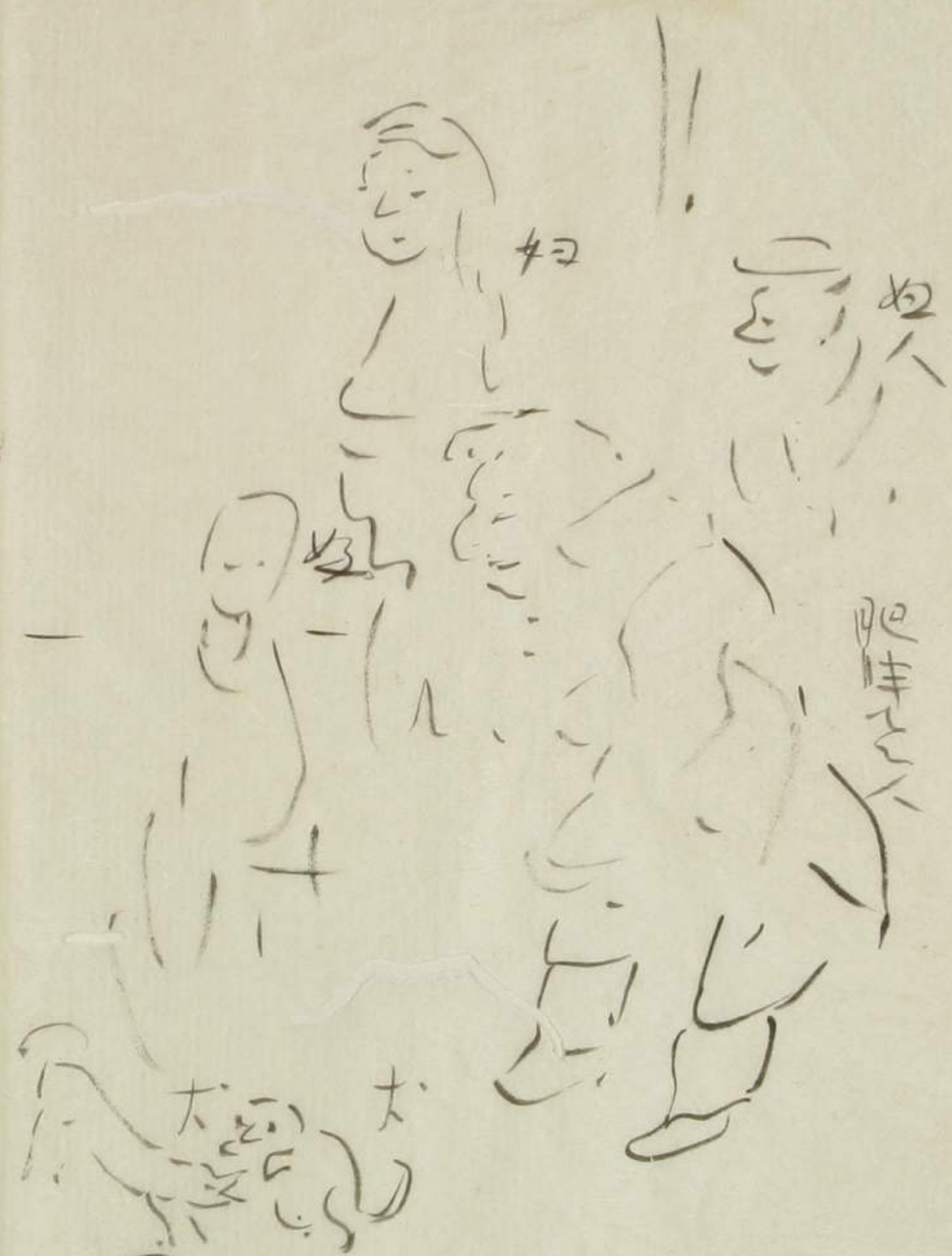
目
一
首
一
一
八

20
 下
 己
 甲
 十
 方
 五
 老
 全
 親
 三
 十
 四



Promenade du Pont

Dédié au beau Sexe,



Longpont. (Pont des Arts.)

par un Amateur.

A Paris chez Martigny, rue du Col. N. 15.

Amateur

Liefhebber

Opgedragen de Hoofden
geslacht door
een liefhebber.

Porton

en klein kind

Promenade

Wandeling
in de

Port gelink

Porton

De die
toegevoegd
opgedragen

Alle de meningen

geen menig die of dat
Schoonheid heeft.

Deze geslacht,
Kunne.

jaar door

Roan goed
ten gelind
stem

Sijne me
alhoogen

去獲野々甲ノ草

。於安無物語
於幾久物語

此版三ノ書卷
於恒々

文政四年辛巳正月七日熊野
浦之儀名中華記

上書

中華江南崇禎縣施紹修
船山東壯表甚于十一月初八
日於石島放洋至十二日西北

風大起必到此處地水深
不能下錨船上少水又行破
船舵故而到貴地求各大
人得歸故鄉甘思萬代

王壽珍

施紹修船王壽珍珍壽

跪稟

大宦人其下自船遭風漂

流至

貴山荷蒙大宦人差屬宦
人恩憐賞給柴米諸物蒙
恩厚賜他日歸家大矣矣

商之隔不能敘大馬之勞
何以為報

道光元年 辛丑正月十

七日

難人王壽珍

叩謝
君恩

貨物

人名

清苳

紅苳

大米子

施紹修

四十四歲

王壽珍

四十三歲

施鳳林

六十四歲

胡元

四十三歲

韓林

五十一歲

韓末

五十九歲

黃海

陳元林

施茂元

施井茂

三十歲

張泗

施茂林

韓鳳山

沈德

三十三歲

通計十七人

陸文

三十一歳

施大方

三十一歳

瞿茂徳

十九歳

天保十年三月

中津屋辰徳

甲子巨野郡

下山村三郎

友八三郎

米三郎

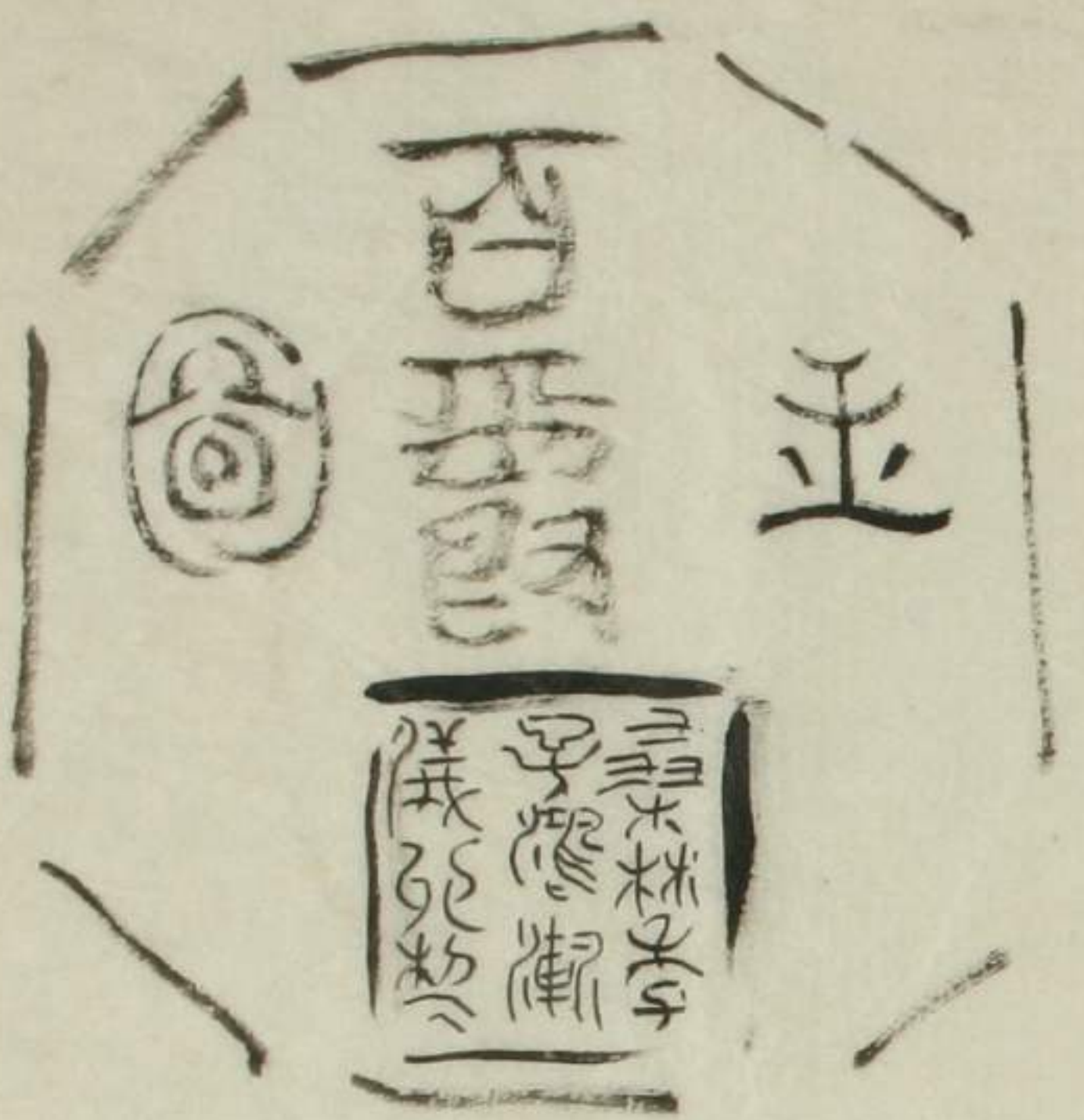
三十一歳

富子母信守の富子刻
此の母信守の富子刻
此の母信守の富子刻
此の母信守の富子刻

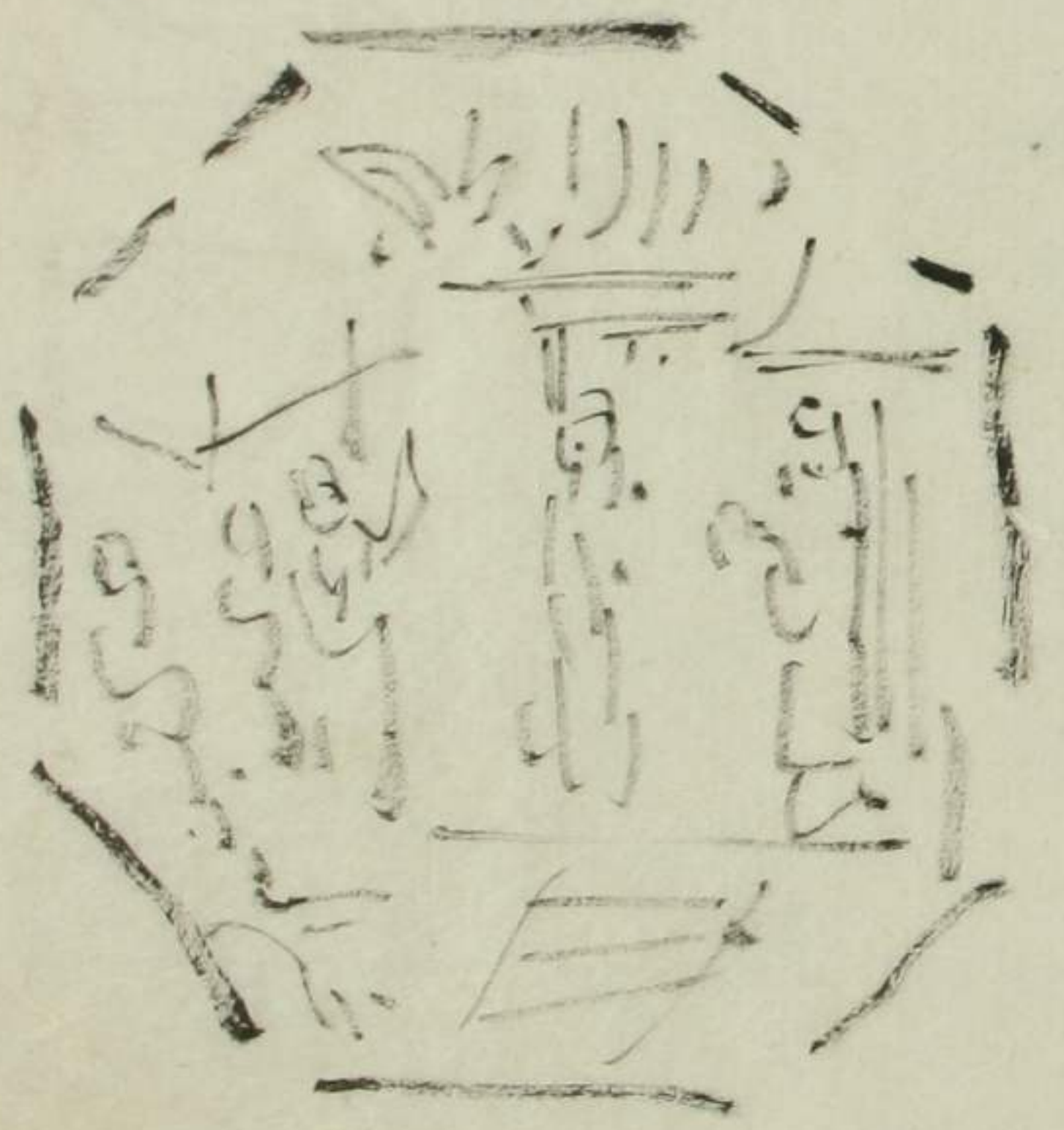
右米三郎の浪子辰徳辰徳

天保十年三月十日辰徳辰徳

の代上名所申入の辰徳辰徳



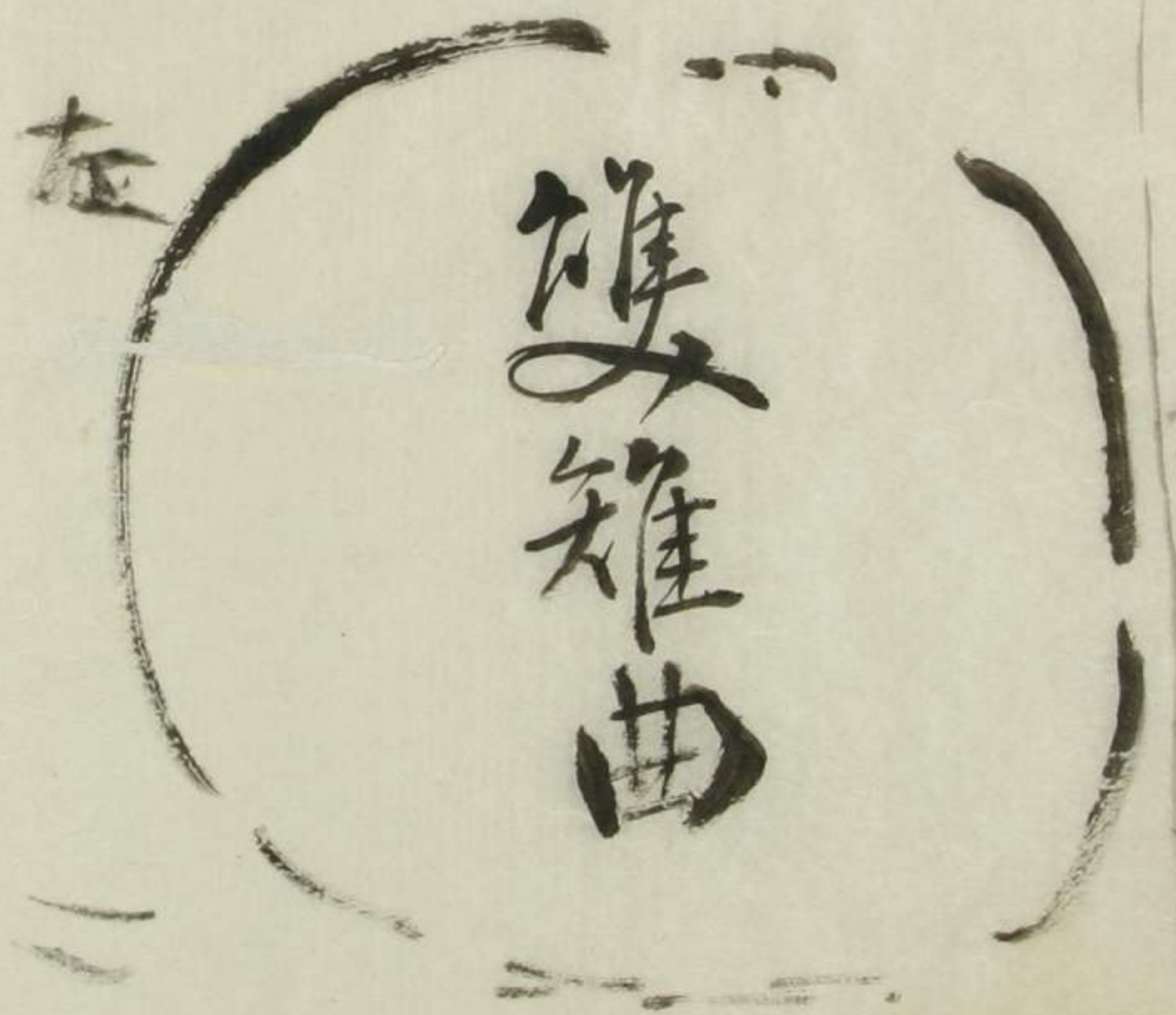
程君房製



雙雉曲



雙雉曲



己未年
三月
初五日
晴
...



三月六日

晴

...

錢楊麻姑松栢總分

相注云吳郡監之可人遠山氏花

南順御表山

○三然一自二是三以四の五為六十七以八松九栢十の十一為

者中一者二空三能四有五の六身七也八松九栢十の十一為
何一々二何三有四者五法六有七の八何九之十を十一由十二心十三の十四為
何一々二何三有四者五法六有七の八何九之十を十一由十二心十三の十四為
何一々二何三有四者五法六有七の八何九之十を十一由十二心十三の十四為

右一の二何三有四者五法六有七の八何九之十を十一由十二心十三の十四為
何一々二何三有四者五法六有七の八何九之十を十一由十二心十三の十四為

万有
法
性
回

法

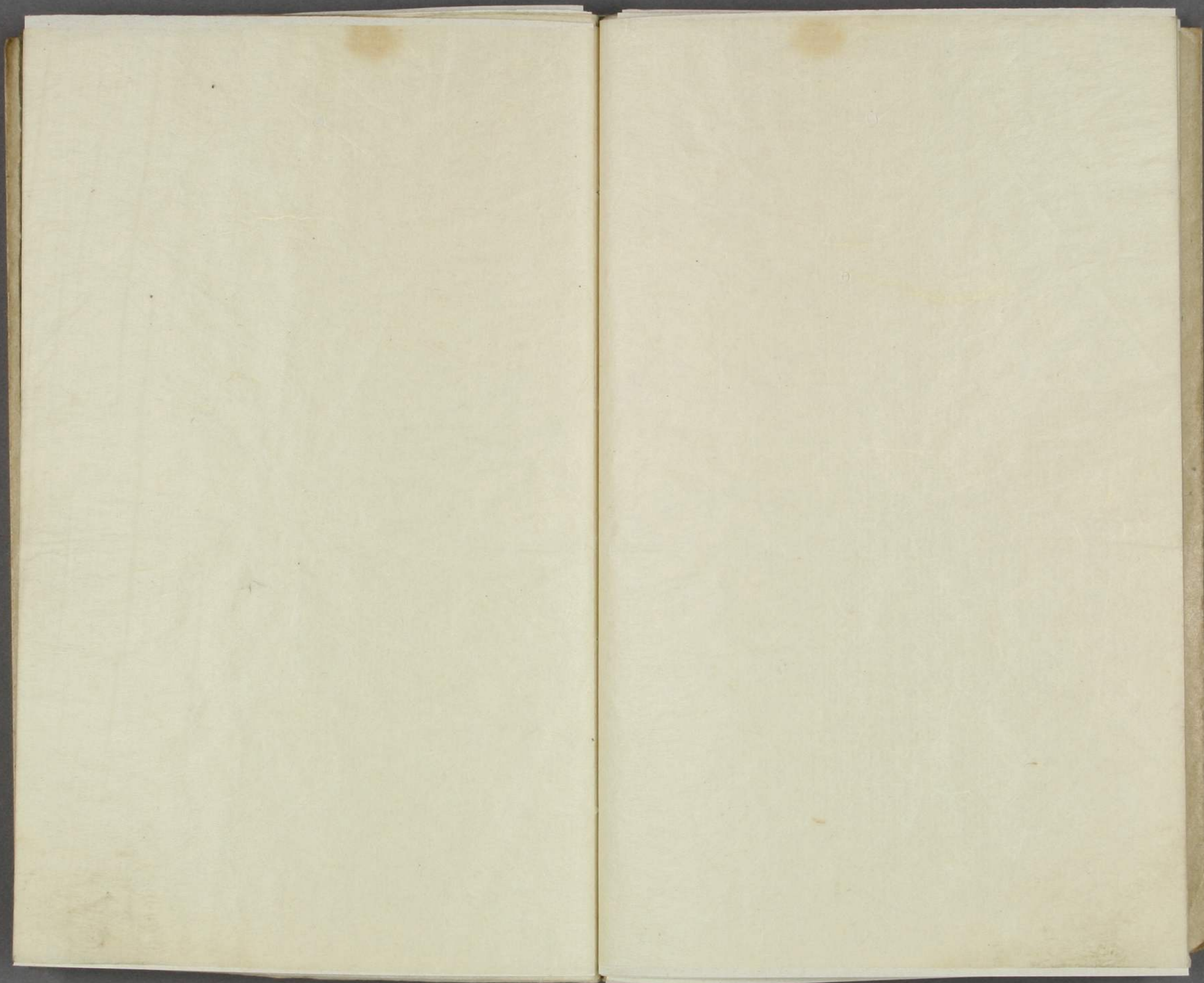
十

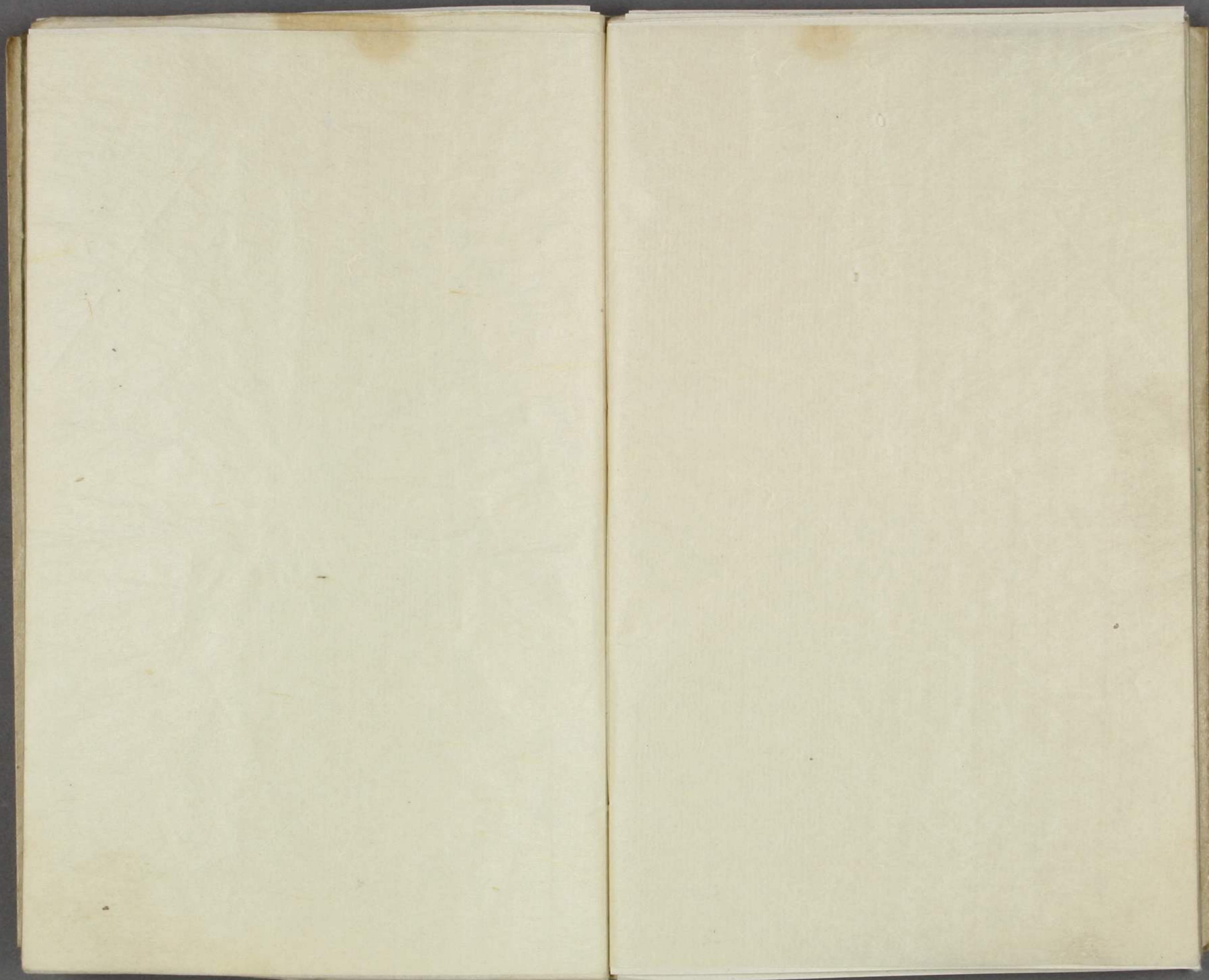
法

法
和

余の
 夜梅
 大
 老
 余の
 夜梅
 大
 老







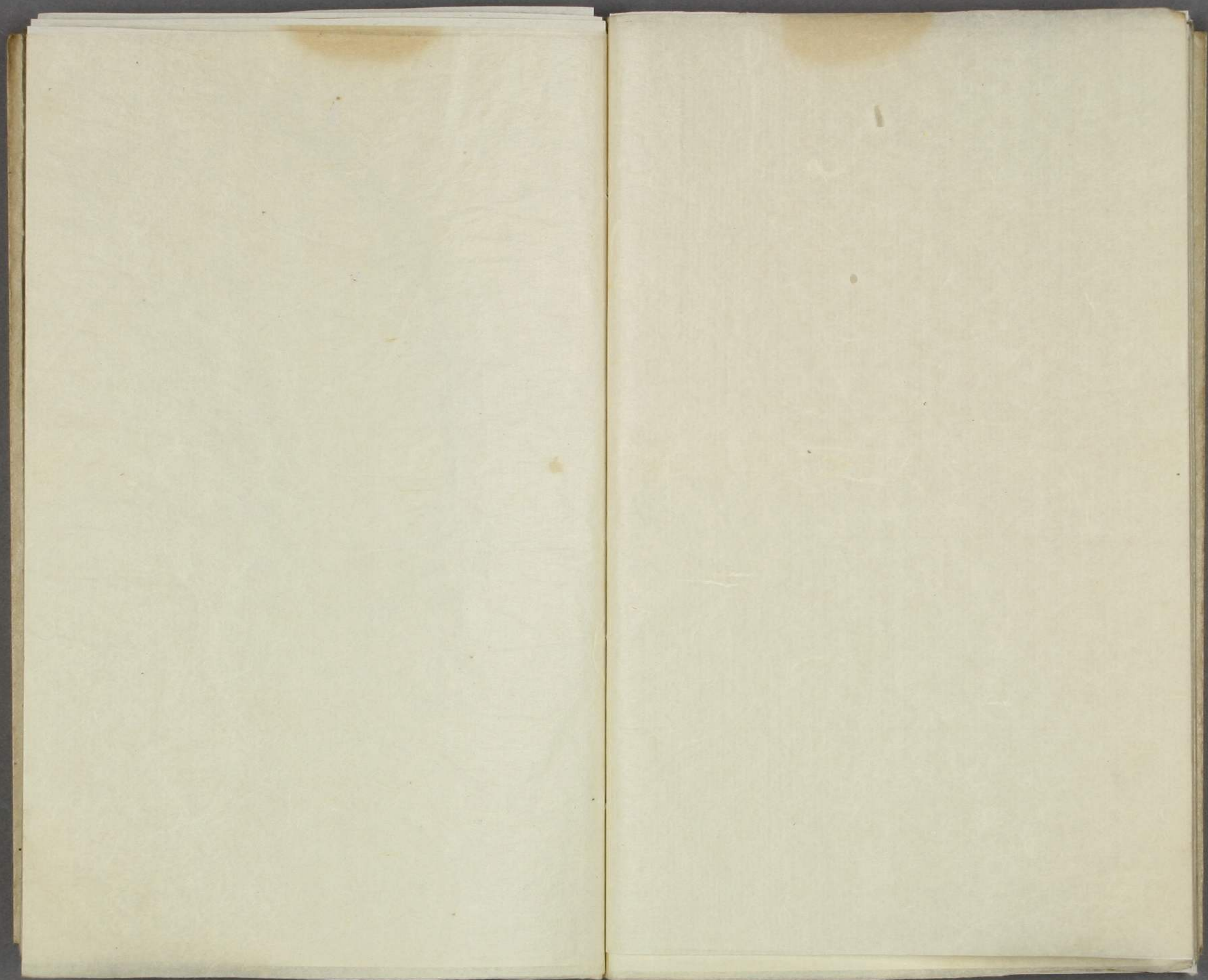


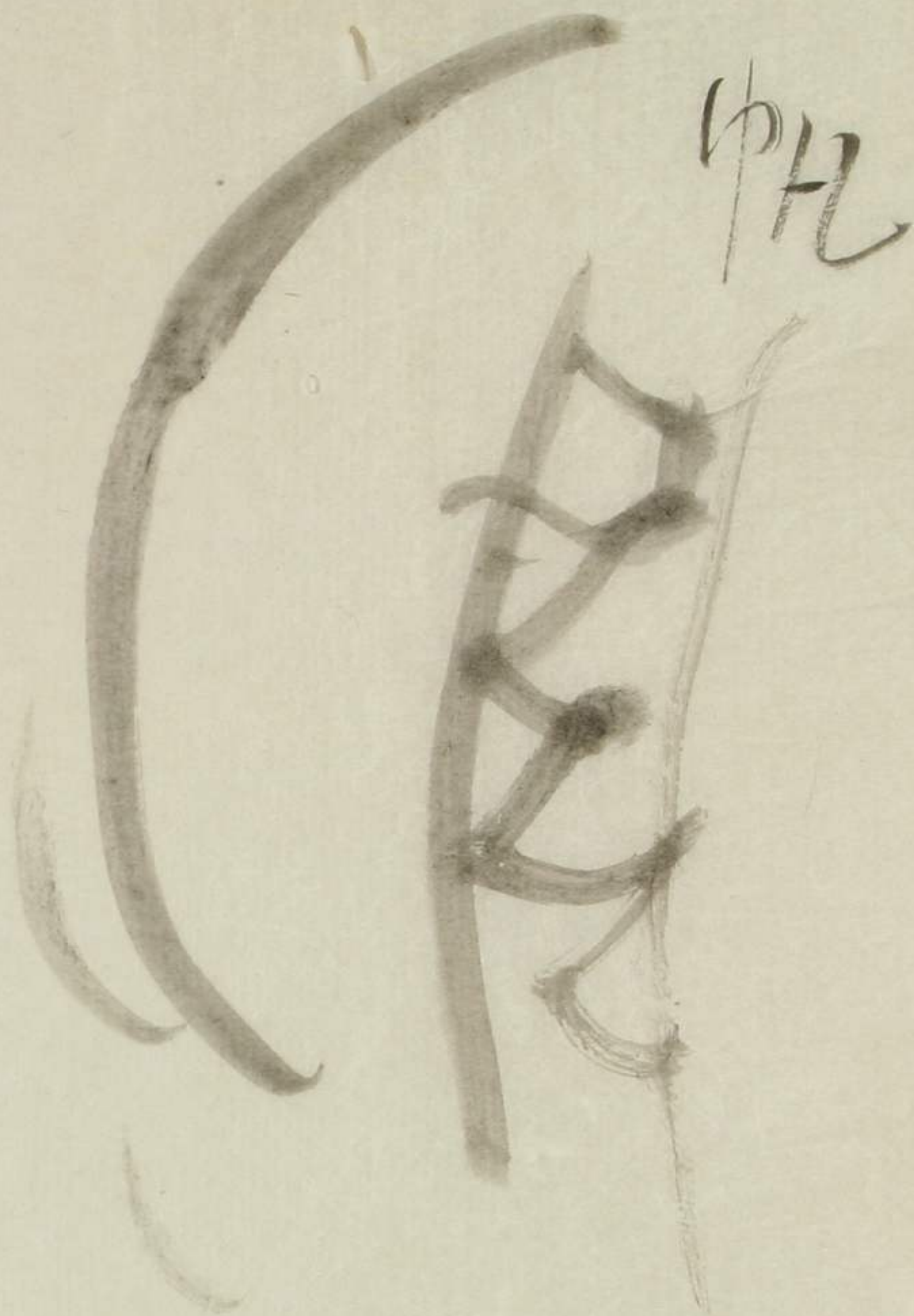
柳下洞二天の里之五ら河



昌運振双幅
 五月廿五日
 休息
 初

Handwritten Japanese text in cursive style (sōsho), located on the right page of an open book. The text is arranged in three vertical columns, reading from right to left. The characters are highly stylized and difficult to decipher precisely, but appear to be a personal note or signature.





○六月廿二日
妹女(子)

名依又(子)子
信者(子)

○白(子) 法(子) 法(子) 法(子)



○(子) 名(子) 依(子) 又(子) 子(子)

信者(子)

○(子) 名(子) 依(子) 又(子) 子(子)

信者(子)

○(子) 名(子) 依(子) 又(子) 子(子)



の 様 之 形 也 因

上 概 幸 原

新 花

山 勢 之 勢 之 勢

一 包 之 一



物 在 此 處 之 意 自 然 然
是 亦 以 此 意 也

父 子 丙 朝

范 寬



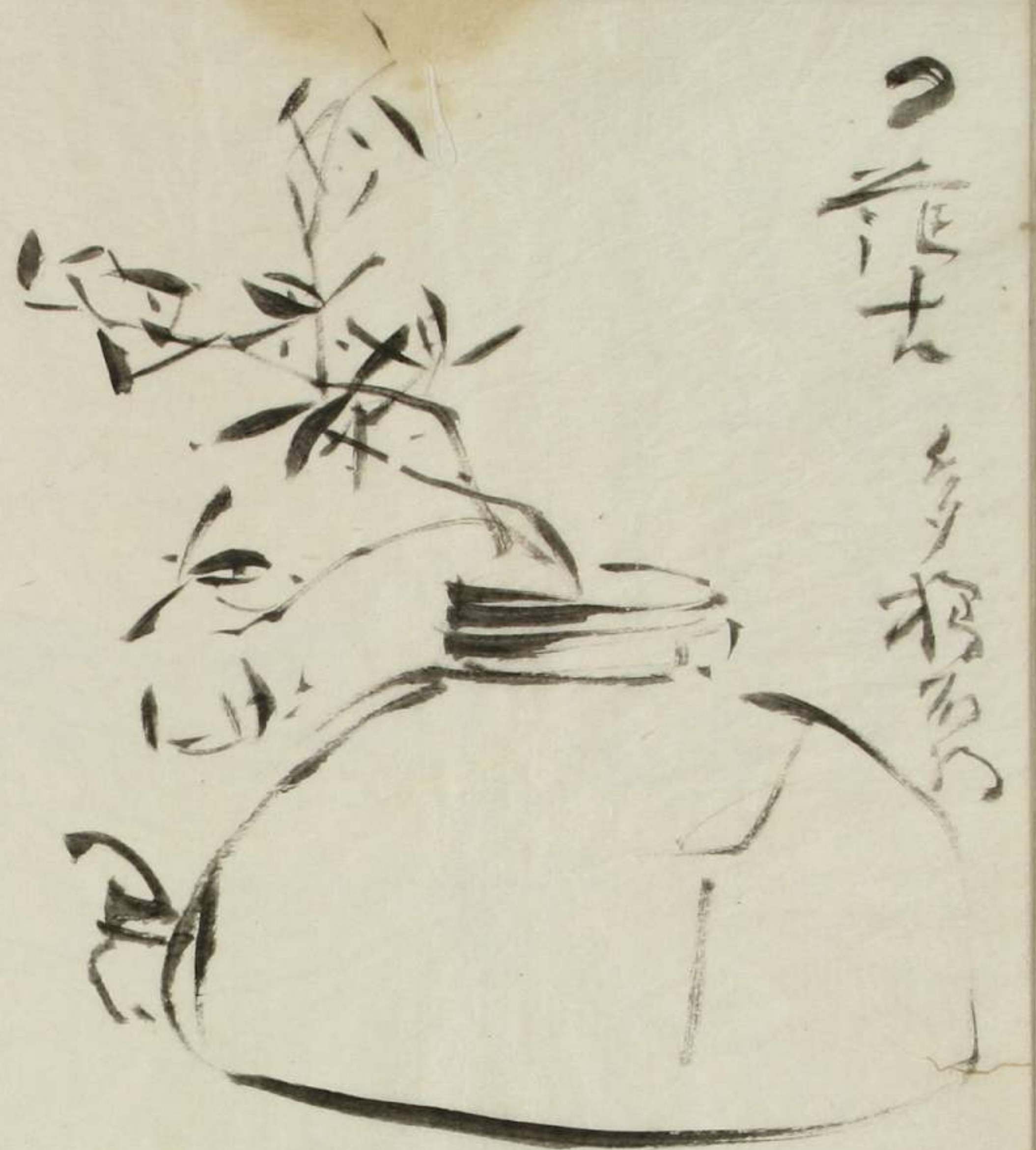
一 瓶 水 即 筆 十 一 出 也 水
印 在 枝 上 以 示 也

未 免 有 之 也

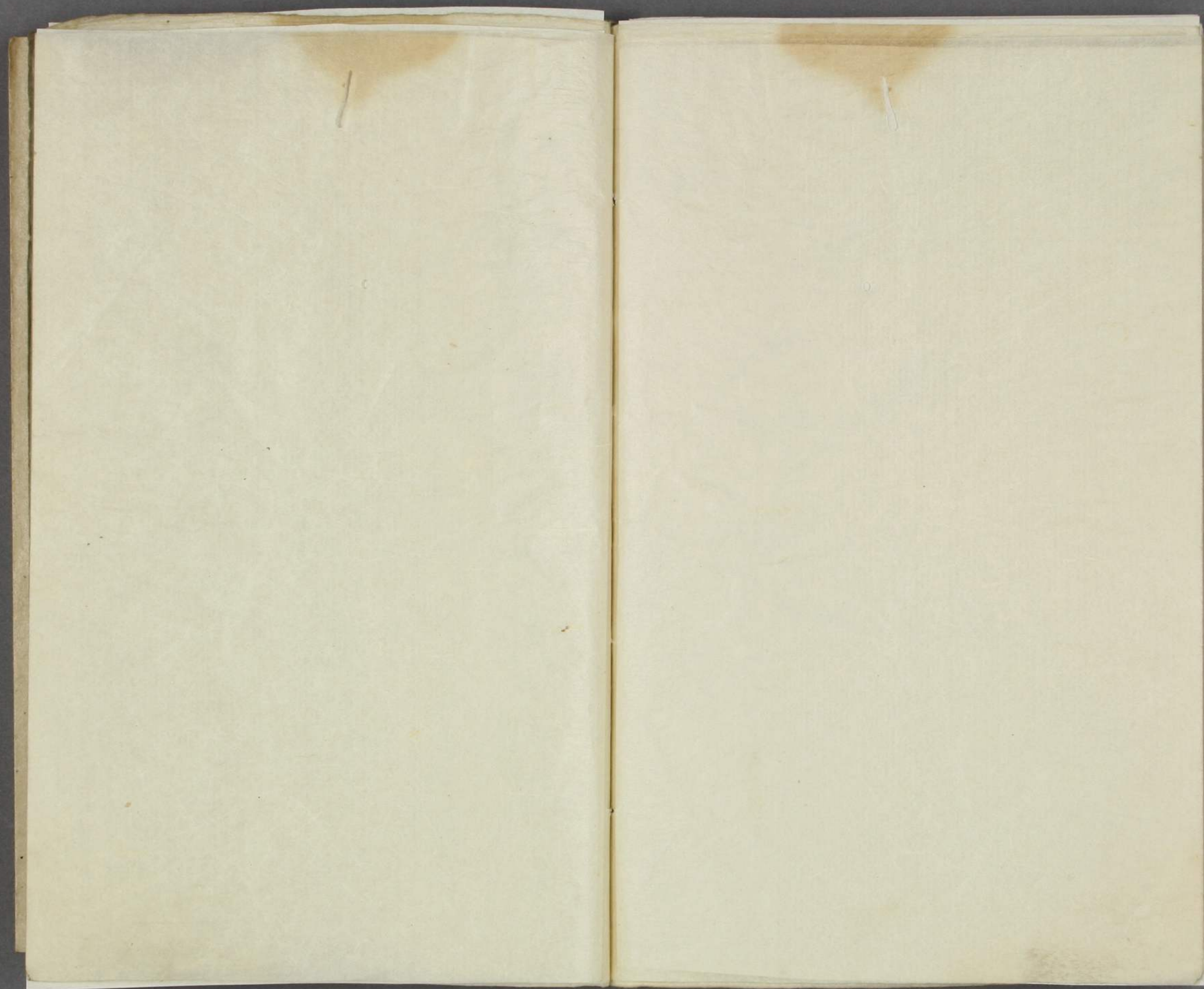
印 之 下 有 一 字 也 子 子 子 子 子



Jupponelle
Hans
Benzoin



2
江戸
多
杉
丸



天... 此... 月... 合...

三月三日

十日

甲子

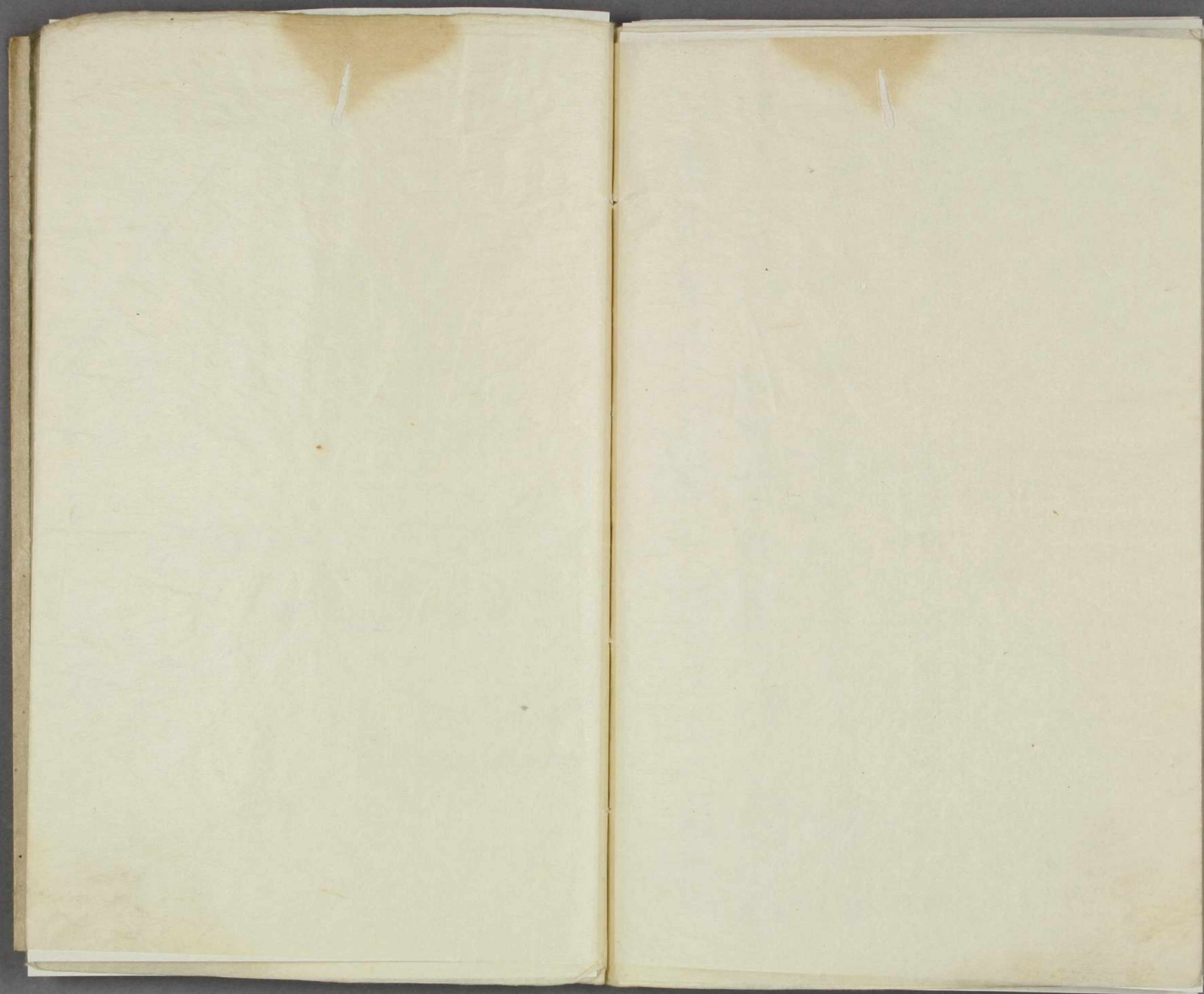


松黃

松

以虛應實必為之禽虜豹不勒不入陷井
麋鹿不勒不離且果飛多不勒不往網羅
魚蟹不勒不探層啄物未引不以勒而制
者是最多人也教之不能應躁後不
庶先 淮南子兵略訓

漢口書畫社
西青散記



①



明研

初名しちりま

白聖

煨極

三つら

銘白霜

なるまのり

シズブリミート

ソツキミート

猛柔丹

カルメーニシメミ

糖甘石

ツバ眼

あか

ケシシツ

ま

か

白聖

まのり

煨極

い

牛取

お

ら

ス

た

シ

ら

天行在矣
表表秋
合為也

河分石 金多あまの 弱
任回

二 音をさるる 此の山 排を連
十 ちやつと ちをた ちい
一 流は ちを ちを ちを

紅 初昇 流石 二神 子と 子と 子と

花潭竹嶼倚幽蹊 畫楫浮
空入夜溪 芰荷覆水舩 難
進歌 儻留人 月易位

儲光羲 同金壇令武平一 遊湖

天保庚寅十二月 桂嶼室書

其前所... 其後...
其五... 其六...
其七... 其八...

山中... 其...
其... 其...
其... 其...

魏... 記...

魏... 記...
依... 德...

其... 其...
其... 其...
其... 其...

河沿山山木山成

即力為一

...

上...

...

...

...

48

半兵衛

48

Handwritten Japanese text in cursive style, including characters like 半兵衛 and 大正.

