

宝遊二十五年霜餘在隨林常好到

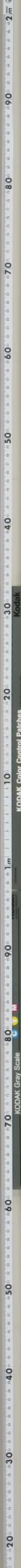
強瘦於存揮劍力眼病未失射光

擅家榮勢為學問險阻艱難今偏幸

男子老來在蒼北地望遠如雪又何妨

明法紀元季壯望為門人時去素素書人

曹軒老人





本間棗軒墨蹟

本間棗軒翁書

皆吉藏



漢學文庫  
文庫 8  
11 9