

Blue Cyan Green Yellow Red Magenta White 3/Color Black
RODAK ColorChecker
LICENSED PRODUCT
© The ColorChecker Company, 2000

文化六年
加賀金澤
道下記
大名名刺
京都之

洋学文庫
文庫 8
C 42



わが 衣箱も 襦袢やまゝ 似て 袴着りて
その 裁きも 一色の上 袴の 隙ぬ
結の げえい 太刀と くらゐ
こゝろ ちかゝ 旦靴の 室の内
くまも ちかゝ

一 ずもあゝと げえい 一 袴は あして 上げが
その らも あゝと げえい 一 袴の 一色 ちかゝ
袴の ちかゝと げえい 一 袴の 一色 ちかゝ
くまも ちかゝ 又 袷袢の 袴も ちかゝ

此一色は 袷袢の 袴も ちかゝ 一色 ちかゝ

一 ずもあゝの 袴と くらゐ 一 袴は あして 上げが
のて ちかゝと げえい 一 袴の 一色 ちかゝ
袴も ちかゝと げえい 一 袴の 一色 ちかゝ
くまも ちかゝ

一 ずもあゝの 袴と くらゐ 一 袴は あして 上げが
のて ちかゝと げえい 一 袴の 一色 ちかゝ
袴も ちかゝと げえい 一 袴の 一色 ちかゝ
くまも ちかゝ

一 ずもあゝの 袴と くらゐ 一 袴は あして 上げが
のて ちかゝと げえい 一 袴の 一色 ちかゝ
袴も ちかゝと げえい 一 袴の 一色 ちかゝ
くまも ちかゝ

冠川色

海三ノリ西北海

眺望佳し土堤
上辺松林美し此
可越中ノ立山遙
又云

三社
鳥

袋町

武藏

下堤丁

上堤下

南下

石浦町

香林坊橋

澤川大橋三六回

橋場丁

杉本

中程より大手口及云

杉本丁色

田井口色

金澤御城

学校

小三町口

城下本町通凡二里八丁
東北西南方隅長短アリト
一八尺平均都テ二里余
其間街衢縦横多ト一八尺

今唯本通ノ所名ヲ記ス

石浦町色

佐々木町色

川上町色

芝原町色

大寺町色
卯田口

古町色

泉出町色

六斗林色

白山道

屏川橋 平六間

野町

泉町

泉出町

斤町

河南丁

十有町口

石坂色

付子町口

西

三万堂橋

町色

東

右
記

米

宮原

野々市

大木銀杏樹アリ

右
古
右
古

石

徳

ハ

松任

一向宗本聖子伝アリ

ハ

左

又

左

松任
地

美

能
地
六

村井村

宮丸村

市

柏

物

海

原

石

水

水

川
右
十

千代尼初ヨリ誹ヲ好ム父母是ヲ助ケテ
行脚ノ僧盧元坊ヲ停テ交テセリ十八才ノ
片福園氏ニ嫁ス其婦トナリ家ニ飯リ三
歳ノ片上京伊勢ニ至リ乙由門ニ入ル七歳ノ
片再上京後別墅ノニ園尼伝容貌美
麗言語カリ市ニ開寂ヲ好ミ画ヲ喜ブ
常ニ旅客ト交リ需ニ志ノ書画ヲ与ヌ
其名遠近ニ高シ安永四年九月八日寂七十
ニ辞世
月見て我ハ此世ヲクハ
金沢寺光寺ニ葬ル又松任聖真寺ニ碑
ヲ建ケテ刺ム千代尼画ハ北越ノ具俊明ヲ交テ

本吉備

御所

橋村

白鳥村

○ 湊

後

池

下江

本吉備

栗色川

川幅三十五丁

石多

小原白山より伝来

北國より大河

延喜式 比叟川と云ふ

石川部 長川

○ 栗色川 右あり

但田村

△ 比叟山

比叟山 比叟川 比叟山

高坂

大行

橋村

陳涉院

○ 寺井

比叟

河

女

河

橋出村

小松

河川 石橋里 女橋橋門

一向宗
本覚寺 本蓮寺 観帰寺
小松下リ

河東西三丁カドアリ
甚多花地ニ家縁シ
小松中納言利
常々居城ナリ
城北

丹羽支分
上カドナリ
全カドナリ
年々荒ス

丹宅浦園跡
多住主屋支
諸外ノ支

正倉山荘

石橋門 石橋
石橋門 石橋
石橋門 石橋
石橋門 石橋

九曜橋ナリ

左邊 白山屋

左ノ田ノ所 石碑ナリ
弟仲ノ所 石碑ノ甲曹ナリ

石橋

石橋

佛ノ所
石橋

今井

今井

庄ノ所 石橋ノ所

庄ノ所 石橋ノ所

庄ノ所 石橋ノ所
庄ノ所 石橋ノ所
庄ノ所 石橋ノ所

庄ノ所 石橋ノ所

庄ノ所 石橋ノ所

今井内
日本
他多志

石橋

中ノ所
旅ノ所
後成

左海京
庄ノ所
石橋

今も遊り上る
の付、はち海
巴向アル例

芝山湖

可
ひら
あのみり
ようた
ふん

○月津

一石

冬田

石

石ハシ

○

石ハシニテ

石ハシ

ハル市

久

石ハシ

山ハシ

山中

日

左、自生山那多
池

全
七
五

七万石加賀別庄松平備後守殿居城

○大

千日
お地可
お地川
石ハシ

町東西三丁
家数四千
花ノ池

天神社
本善寺
本光寺院

山中ニテ
山中や

湯

右の城
七万石

右山麓
長谷川
源兵衛
ニツカリ

右の山
右の山

右の山麓
山中温泉
三ツリ

開門

右村

左ノ田
右ノ山麓

街道

左の山麓

右の山麓
右の山麓

右の山麓
右の山麓

右の山麓
右の山麓

右の山麓
右の山麓

右の山麓
右の山麓

右の山麓
右の山麓

街道
加越ニカ界ニテ

山麓
石の山麓

開門

細川

山口

山口
山口

山中温泉
三ツリ

開門

右村

左ノ田
右ノ山麓

街道

左の山麓

左ノ山麓
細川村トテ七ツリ

白山ハ加賀老ノ男ニ在テ
加越ノ山麓アリテ公儀ニ折ノ処決セザルニ由テ公儀ハ
山ヲハエテ上ニテ山下ノ村ヲ加越氏ニ公領ニテ
外ニテ代地ヲ下サレシ由ニ加越氏ニ属スル村十八ヶ
村代ノ地ニナルト云祭神地埋大権祝中領三百石
別ニ三百石別有平泉寺元正天皇御代大徳
奉燈屋基本尊中堂茶室茶室寺院六坊山ノ
口ノ村ナリ高サアリクツヨリ大西ニ至
平泉ノ上ニテ他ニ云
上ノ山麓
上杉謙信細川木ノテ
右の山麓

左ノ林中
熊取

熊取
熊取

城下
 南北長サ一里半許
 東西六丁許町家凡ソ
 一万二千皆美原
 繁花北國一都會
 也

◎福井

福井
 下
 下
 下
 下
 下
 下

谷部門入左あり
 町中央ノ海川流

左
 法城

福井

ノ幅百間アリ舟ヲ積ニ此並ニテ鉄
 ノクリニテ繫ク

正西ニシテ丸村

福

丸川

西四十ノ段ニ止ル
 左ノ左ノ流シテ名ノ漆為海入

下
 上
 下
 下
 下
 下

或云

らり村

らり

らり

らり

らり

らり

らり

福井領の水

らり

らり

左に浄山

ちんせらわ
王をふつた
さし下地

一向宗
浄瑠璃
是ラ情上徒

福井領の上江

下江

右大町ノ後
甲申改めし
多母、青山ノ共
旅舎ニナシ

飯サガヤト云宿駅ナリ

山ヨリ岸へ細ヲ引
此ニ舟ヲ渡ス

川ヲ渡りて左
左に浄山

的居、正
白花サノ白蛇

物

物

廿八日 福井 大坂 上 五味 極
廿九日 福井 大坂 上 五味 極
三十日 福井 大坂 上 五味 極

福井領

高井

裁前家老本多氏領地ナリ街家凡ノ三
千軒ト云家皆美粟ニテ繁昌ノ都令
吉樓多シ

大坂より

大坂

大坂

大坂

大坂

大坂

大坂

大坂

大坂

大坂

大坂

大坂

大坂

大坂

大坂

河ノ中央 海流

左 坂

大坂

大坂

福井領

今宿

大坂

大坂

大坂

大坂

大坂

大坂

大坂

大坂
左ノ川 白
大坂

大坂

右山上

物考子

福井領〇

服草

ト下ニ移リ

石ハ十二百

大石

王旗

尾ノ子

福井領〇

結波

石ハ五万

福井領〇

湯尾

土ハ五万

石ノ山跡ニケル所ニ

南ヲ廿七上ニテ

山ノ上ニ昔ノ石ニ

孫婦ノ子ト云フ

此ノ山ノ右ノ山ノ跡ニ
山ノ上ニ昔ノ石ノ跡
尾ノ川流乱石中ニ
石ノ山跡ニケル所ニ
石ノ山跡ニケル所ニ

▲石ノ山跡

石ノ山跡

▲大子山

海よりそし
また三川より
小島島々巨ろ
蜀ノ嶺ヲ

福井領◎

今庄

たあ またあ

宿

此方ニ半里ホド
凡岡領由

またあ たあ

り

イニジャウ町十丁余家皆佳ニ長濱決テヨキ
はアヲ出スルハシメテ
たあわの巨ろ山
山回入るニテ

▲山

石

左イセ江ノ

之西

村

村

上

上

上

上

上

上

◎二ツ屋

福井領

福井領◎

上取

上取

右
山
雪四五尺
此山は福井領
此山は福井領
此山は福井領
八若狭領

雪三尺許

○新保
領狭若地

此山は福井領
中道
左は溪水
流人々多

二月月ノ
上中下旬
ヨリ
まわす
ツルニは一次
九月

新保峠
屋敷
茶店
此山は福井領
此山は福井領
此山は福井領

その山は下
西上凡
海ノ半
その山は下
上ノ茶店
大石
再一人
茶店
此山は福井領

○華少
領狭若地

此山は福井領
山腰廻
此山は福井領

此山は福井領
山腰廻
此山は福井領

○中河内

敦賀
唐人
七
と

ヨリ敦賀
十木丁
此山は福井領

根井
山の上
千二百

此山は福井領
山腰廻
此山は福井領

旅舎
下
○

湯川

若狭
此地此
領三千石

中村

此宿駅ナシ
兼有ヨリ

引

足田通
人足ナリ

下

白

口

彦根領
○橋井

右
○
正田
若狭
領

正田

若狭
領

近江
界

山上

柴田
此石

○

柳瀬
彦根領

園門

番所
公儀
三ノ

大石

今井

○ 夕ヶ子 若狭鎮

山

あぢ山

山



右山

山

山

山

右山

中川

山

山

山

山

山

山

山中
左方
白山

○ 山中

山

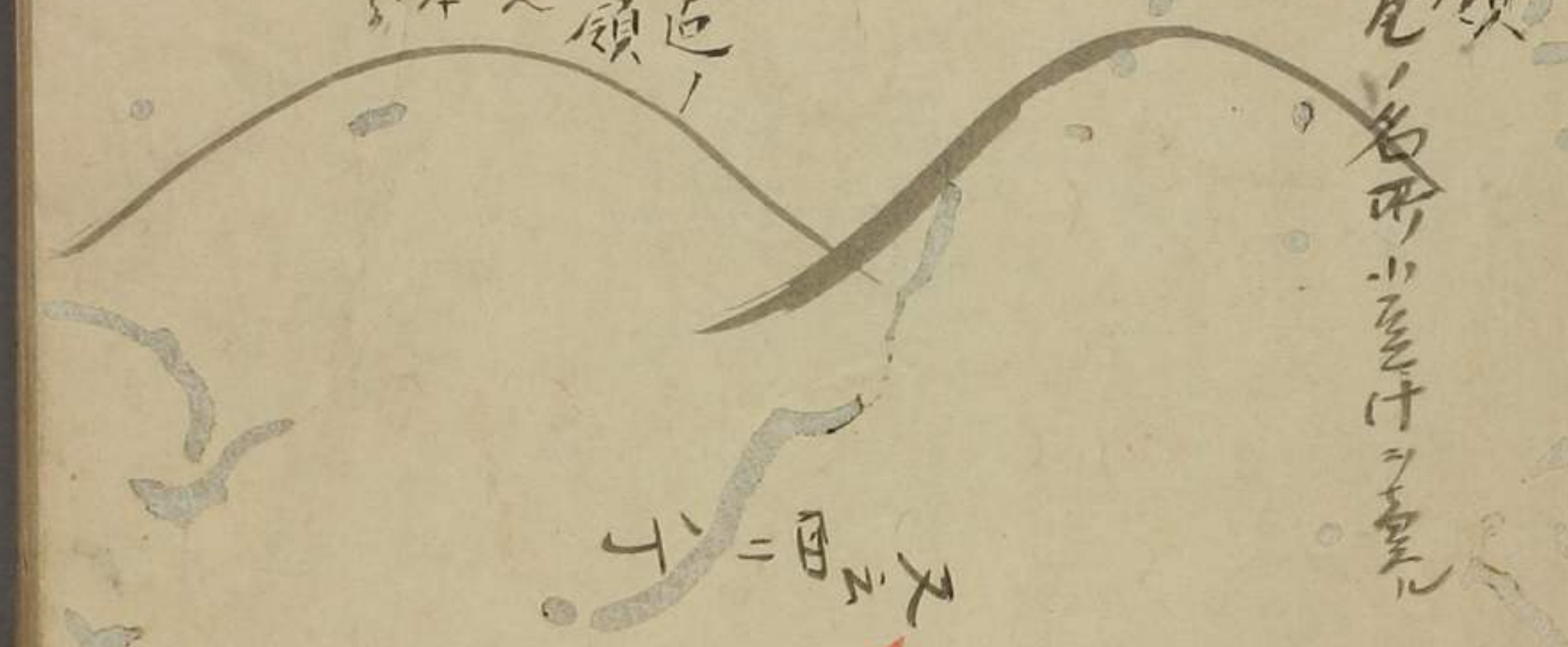
山

山

山

山

山



○

木ノ下

山

山

山

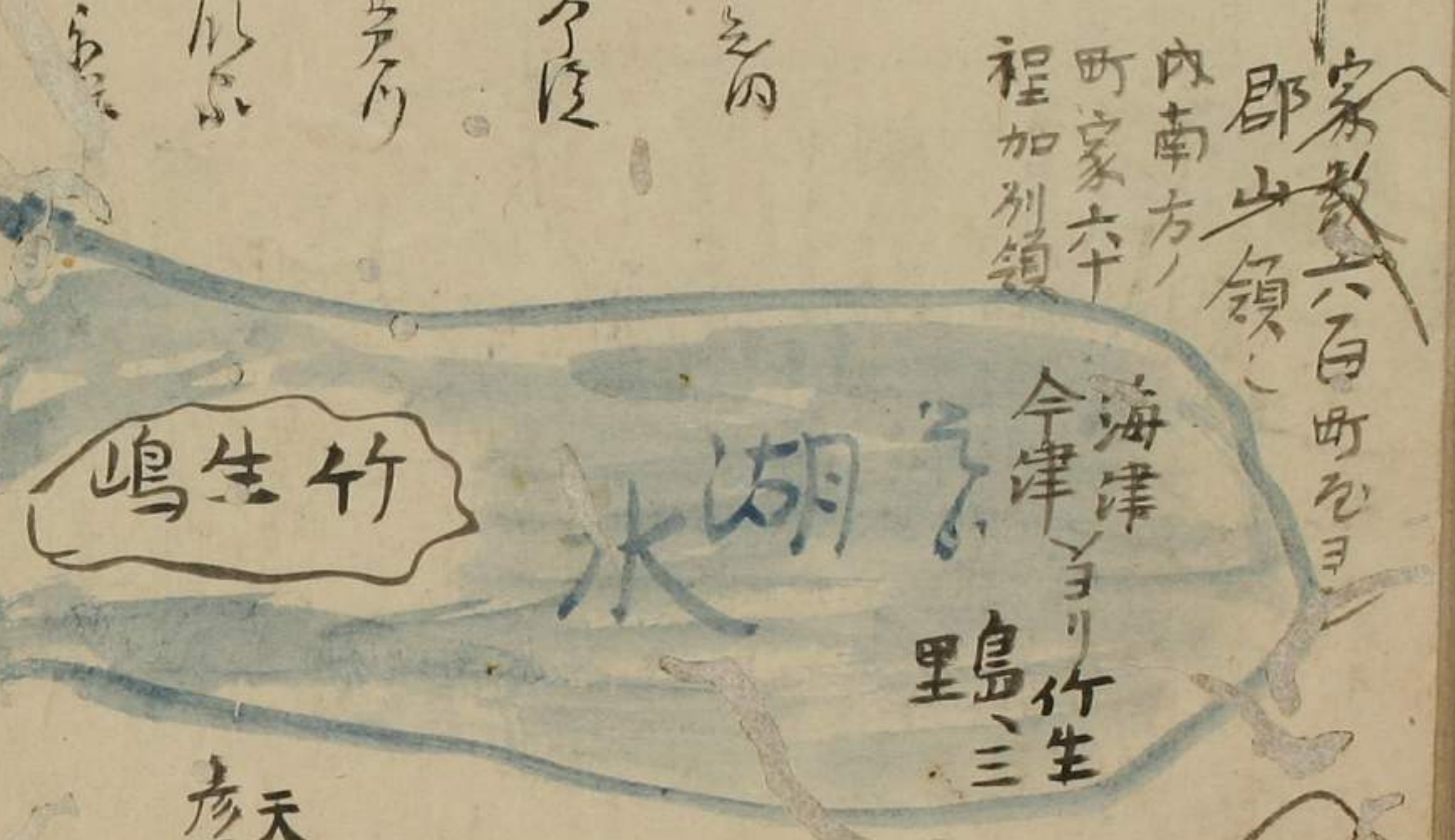
山

山

山

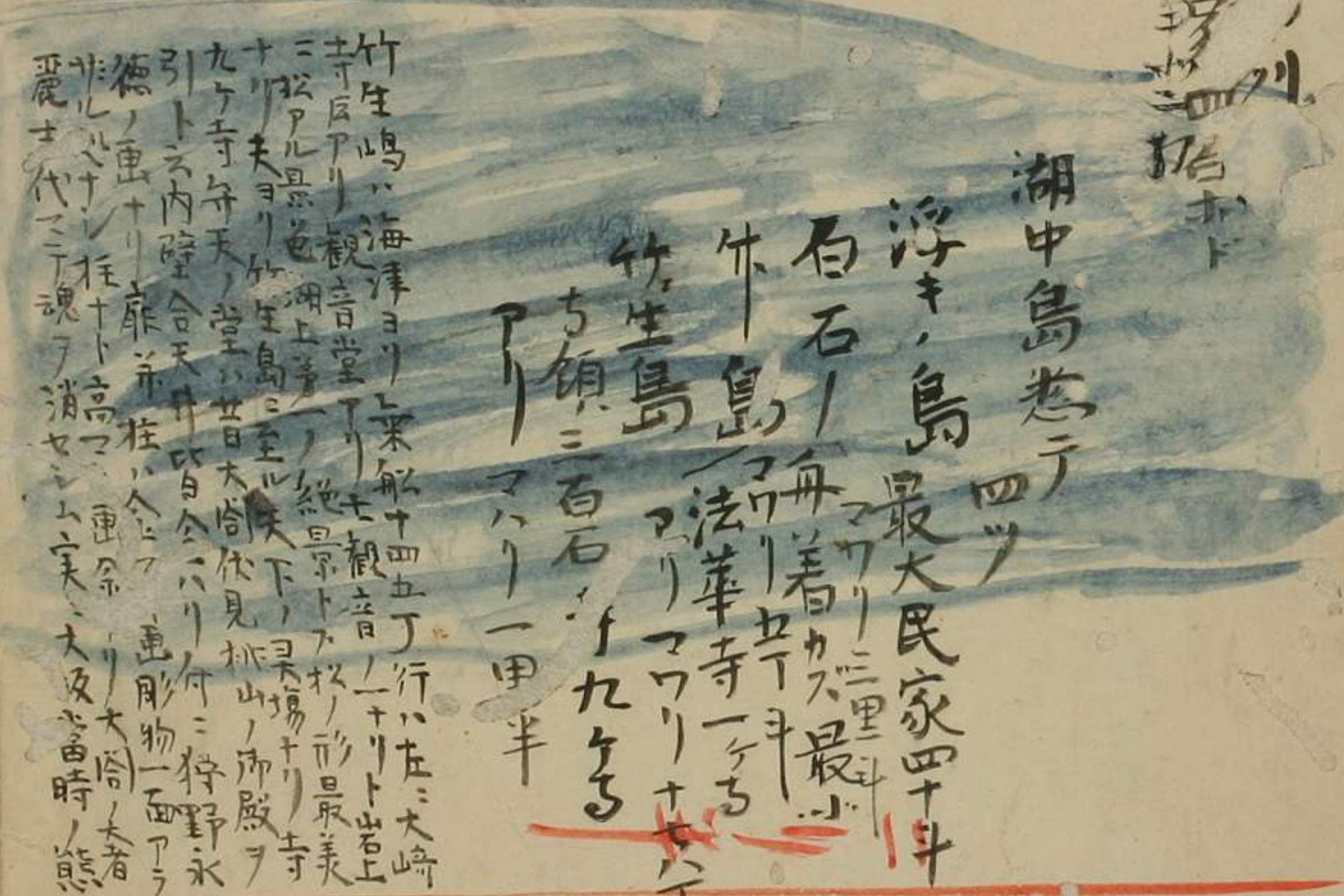
山

七宿坊
 九ヶ宿坊
 海印寺
 生石寺
 大崎寺
 河原
 山往
 水岸
 大津
 天下景
 絶ナリ



カイツ
 家敷六百町
 郡山領
 内南方
 町家六十
 程加列領
 海津
 今津
 竹生島
 天領
 彦根
 世三
 三
 二
 一

今津
 川
 井
 市
 市



湖中島
 浮き島
 石島
 竹生島
 市
 市
 市
 市
 市

竹生島、海津ヨリ、粟飯十四丁、行ハ左ニ大崎
 寺、下リ、観音堂、下リ、七観音ノ一ナリト岩上
 二松アル、景、湖上、下リ、絶景ト云ハ、松ノ影、最、美
 十ヶ宿坊、竹生島ニ至ル、天下ノ景、下リ、松ノ影、最、美
 九ヶ宿坊、天、堂、廿日、大崎、依、見、松ノ影、最、美
 引ト、内、陸、合、天、堂、廿日、大崎、依、見、松ノ影、最、美
 徳ノ、重、十、柱、十、高、マ、重、余、大、崎、時、熊
 麗、士、代、二、魂、ヲ、消、セ、シ、ム、実、大、及、時、熊

若狭領 三千石

河原市

△ 河原

布敷

ニツヤ

西ノ木

上山

川

思ヤラシタリ其外寺院
タレ等神方古可貴
歎又四方岩壁湖ノ
天下ノ奇觀ニ月湖水
ノ銀色ヲ示ス

彦根領

糸原

下ヤ

山

石

石
力
木
中
仙

中
山

北

大

川

河

大

山

白

川

在

彦根領

鳥

西

村

中

山

地

大

△
△

右

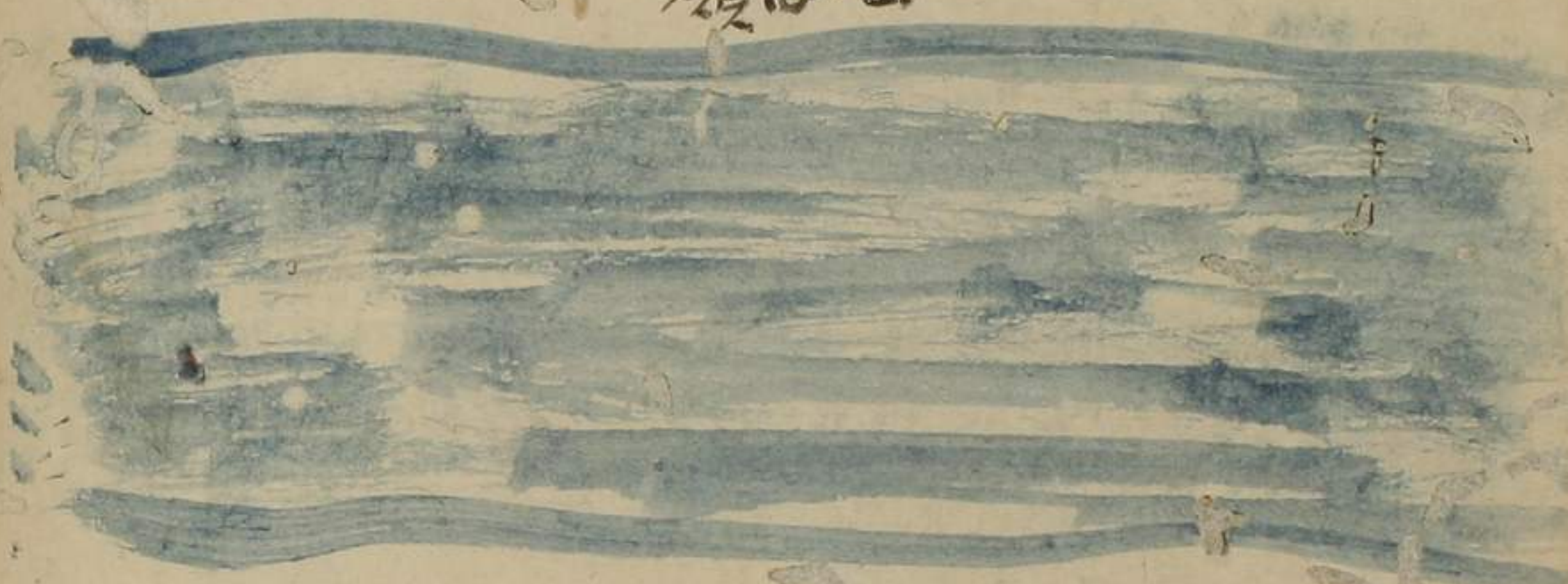
天領◎ 小松

右出
物物
跡至絶景

南小松 堀田
榎本
菅公祠 小松領

小松

比良山
多子



根領◎ 高宮

多賀(廿二丁)

高宮
大上印

高土
高宮
高宮

右白

高宮

高宮

高宮

高宮

彦根領◎

越川

越川

市野村

石橋 左
右

可及村

山本

高宮

西高宮

無名山

清久ヨリ彦根領

高宮

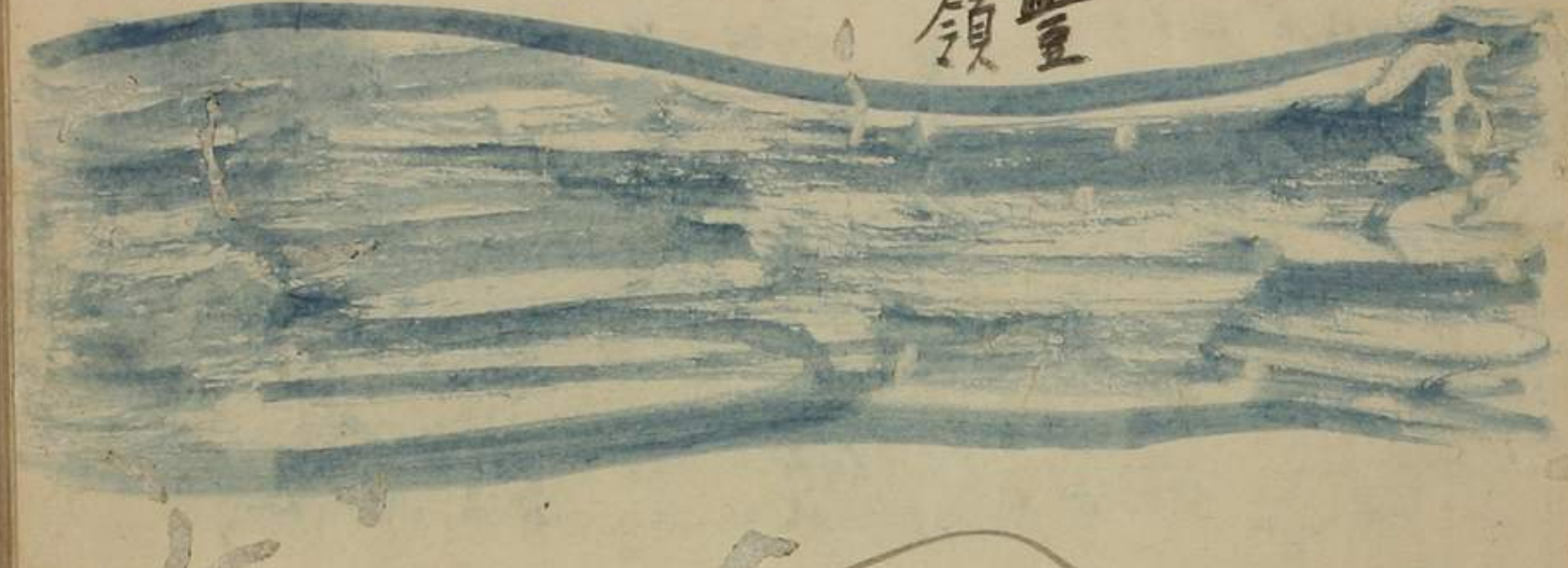
◎ 木戸 堀田豊
領

大和
高宮

高宮
高宮

高宮

高宮



石
高宮

高宮

伏見
伊賀
領

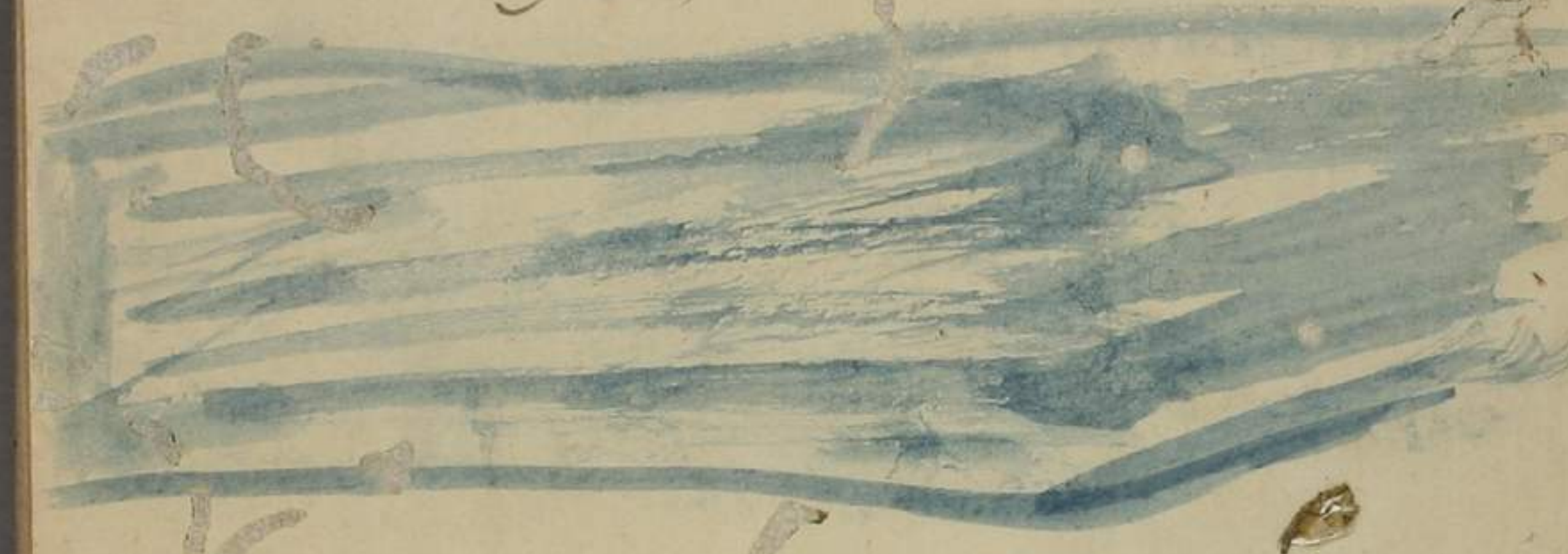
仁

廣

カノ
ヨノ

志

堅田堀
田横津
屋形領地
水原田
まの
まの
まの



天領

武佐

石
野洲川

山
守
二松
中
左
砂

山
守
二松
中
左
砂

三井

天領 大津



松平

井土

三井

松平

松平

松平

松平

三井

三井

三井

三井

三井

三井

三井

三井

三井

三井

三井

粟田口

之

白り

之

り

○上

文化六己歳

△老侯肥前守殿宰相治修卿

正四位出尾六十五

幼少越中勝興寺院家ノ任職ナリ壯ニ及テ兄昌重教

卿ノ跡ヲ継玉テ明和八年卯ノ年ナリ

○現居ハ中津齊廣卿ノ実ハ古中將重教ノ子

△國老

○五万石前田土佐守。五万五千石 本多安房守

○三万三千石長甲斐守。一万六千石 村井又左衛門

○一万八千石前田甲斐守。一万石 奥村左京

○三万石 横山山城。二万七千石 奥村助左衛門

右年秀之 称シ

△家老
○五万石 津田玄蕃
○五万石 本多勘解由

○七千石 前田系書
○七千石 前田織江

○六千石 前田修理

△主外多知ノ家并三人持大名ノ称ニ家柄アリ左ノ如シ凡ソ六十人余
○五万石 今枝内纪
○五万石 横山系書

○八千石 成瀬内藏助
○七千六百石 香山将監

○七千石 寺西九左衛門

○三千七百石 前田權佐

○三千石 前田式部

○一千五百石 前田攝三
○一千五百石 主殿助

○四千石 前田兵部

○三千石 前田掃部

○千五百石 前田太学

○千五百石 前田余三次郎

○五千石 中川清六郎

○五千石 多賀孫一左衛門
○五千石 伴八左衛門

○四千石 玉川 力解由

○四千五百石 深見八郎

○四千五百石 小島庄左衛門

○四千五百石 不破多三

○四千三百石 大音普帯刀

○四千三百石 西尾勇次郎

○四千石 松平大武

○四千石 三田村政左衛門

○四千石 條原源助

○三千五百石 横山大化

○三千二百石 桑地大守

○三千三十石 竹内掃部

○三千石 品川土殿

○三千石 本多左近

○三千石 永原久左衛門

○三千石 上坂平次

○三千石 生駒内膳

○三千石 小條原礼每

○三千石 小幡将兵衛

○三千石 織田主膳

○二千石 多賀清次郎

○二千石 伊差内膳

○二千石 奥村源左衛門

○二千七百石 岡崎布衣

○二千五百石 富田権佐

○二千五百石 成瀬堀去

○二千五百石 永原権太夫

○二千四百石 津田兵庫

○二千二百石 富田外記

○二千二百石 奥野九郎

○二千石 依木誠

○二千石 青木新次郎

○二千石 横山織部

○二千石 公像主馬
 ○二千石 葛巻藏人
 ○二千石 松王治部
 ○二千石 小幡主計
 ○二千石 奥村左部
 ○二千石 永井織部
 ○千七百石 奥村左部
 ○千六百五十石 大野木右近
 ○千六百石 庄田金十郎
 ○千五百石 石野後余助
 ○千五百石 松平久左衛門
 ○千五百石 原源之助
 ○千二百七十石 遠田成庵
 ○千五十石 寄合組ハ家柄ノ由緒ヲ以テ代々無誤ニテ

○千五十石 榎濱主祝
 ○千石 本多求馬助
 ○千石 津田外記
 ○千石 横山大学
 此ハ寄合組ニ分ル
 ○千石 前田中徳
 ○千五百石 前田木工
 ○千八百石 仙石徳三郎
 ○千五百石 加藤与兵衛
 ○千五十石 志村平之助
 ○千五十石 富永準之助
 ○千石 前田求馬
 奥村獲子

勘メテノ唯五頭礼ノ中獨礼ニテ家老若老中ノ次ニ列スル
 然氏家老五人若老中二人ヲ此中ヨリ擢出シ勤ム又小松城代ニ火渡
 奏者等集信ニ此ヨリ撰出メ勤ム
 此外ノ士ハ多クヨラス平士ノ列ニ居ス平士ノ内ニモ高知多シ千石ヨリ
 二千石ノ士ハ其數ヲ知ラズ平士ニモサハルル者有リハ二千五十石ヨリ此ニ下
 千四百五十石ノ士ノ數ニ諸士以上名面いろは表ニシ先帳面百枚余ノ
 一冊
 ノ四十五石九百五十石

文正五年辰年十一月廿二日 登津山十二月八日至于金澤

○ 哉前ノ敦賀家貞凡四千軒余舟ノ有津ノ一都會町家社農寺
尤美就中氣比宮北親不可言哉前ノ一ノ呂ニテ大社ニ福井ヨリ社領付ク昔接タ
ルニ百五ノ軒許奴價南一婢妍三國ニ招タリ衣服ハ縮緬トラス縮ナリ帯ハ何ニモ
カマワズオカケナシ深川風ナリ藝ヲアリ津輕ノ屋敷並福井持人ノ豪家
アリ一伯公御奈ヤ古屋敷アリ一町四方表通普請美ナリ又若州ノ邸
有ニ丁四方許此地東西町家十七八町南北十町許アリ寺院皆大教多レ禪ニハ
永定寺大寺ナリ皆絶景ノ眺望遠ニ多レ舟ニ通石ヨリ千石迄甚影レ若
州領ナリ

○ 加外ノ内ノ馱搦ト云ルヨリ千里ニシテ吉崎ニ至ル此間ニ鹿嶋ノ社アル木山
アリ森林繁リタル小山ナリ是ノ木茂リ其他海岸ノ小山皆白砂ニシテモ
草木ナシトシテ絶景ノ言ニ速カタル山皆小ニシテ姫長ナリサテ
吉崎邑蓮上ノ跡東西本願寺ノ御坊大ナリ此ヨリ舟ニテ二里舟中眺望云
ニ絶タリ小舟ト云フ者ナリ此ヨリ三國ハ歩ニ里三國町家凡二千軒昔棹三百
軒就中福嶋屋ヲ取上トス上坂價一方金ニ收シニ寸五歩即二百五十緞也豪家
舟持多シテ富民勝於福井矣北國ノ都會社花街衢沿干河岸土藏搦比
又三國ノ内北ニ連シ一厨アリ此ハ名家教五百許多クハ坡棹ナリ今ハ出村ノ
方賑ナリト云三國ハ福井領出村ハ岡領ナリ坡ノ態柔和ノ靜温衣服下
ニ白ハ上ニ緋縮緬オカケ段子ナドノ惣モヤウニノヲトシキ方ナリ五ニ
ハ自ラ絃ヲ彈ル嶋石風アリト云古風ナリ人物質朴ニ見ユ言語極

二國ヨリ舟福井ハ五里ナリ白鬼ヤ川ノ末也

小島本

お根本國新堂多山三ノ立本市ル多

金谷大ナリ或ニ六 柳心年内

新井河安不七佐ノ之入 乃既長也

八月廿四日江戸發 新金川一リ九

品川 二リ半 川崎 半 生麦 九丁 程ヶ谷 二リ九丁

戸塚 二リ 藤澤 二リ 南湖 二リ 大磯 二リ

三利平塚 七丁

梅津ニリ 小田原ニリ 湯本ニリ 畑ニリ

箱根ニリ 山中ニリ 三間屋ニリ 三崑ニリ

沼津ニリ 原ニリ 柏原ニリ 吉原ニリ

岩淵ニリ 浦原ニリ 倉澤ニリ 沖はニリ

江尻ニリ 小吉田ニリ 彌勤ニリ 丸子ニリ

岡部ニリ 藤枝ニリ 嶋田ニリ 大井川

金谷ニリ 日坂ニリ 掛川ニリ

袋井ニリ 見付ニリ 池田ニリ 天竜川

濱松ニリ 篠原ニリ 舞坂ニリ 蒸井ニリ

白須賀ニリ 吉田ニリ 伊奈村ニリ

御油ニリ 赤坂ニリ 藤川ニリ 岡崎ニリ 大濱ニリ

池鯉鮓ニリ 善々ニリ 鳴海ニリ

宮ニリ 名護屋ニリ 清洲ニリ 稻葉ニリ

萩原ニリ 起ニリ 墨田ニリ 境川ニリ 墨俵川ニリ

◎墨俣

二里四丁
飯沼川舟

大垣

糸井川舟
鮎川氏之
出甲之水

二里半

◎垂井 一里半

◎関原 可

今須 可

稻原

可
アサ川

醒井 可

番場

土宿 可
アサ川

春照 三リ

小谷

三十三丁

木下

新雨系川

文化元年

九月廿二日
福井

福井

福井

福井

福井

福井

福井

福井

福井

福井

福井

福井

知州百石、分生、所二石二十石、
日麻二石、山十石、
子二石

福井所收六石六斗、川末十石、
三石

字不收、凡一、方、
田、一、里、十、斗

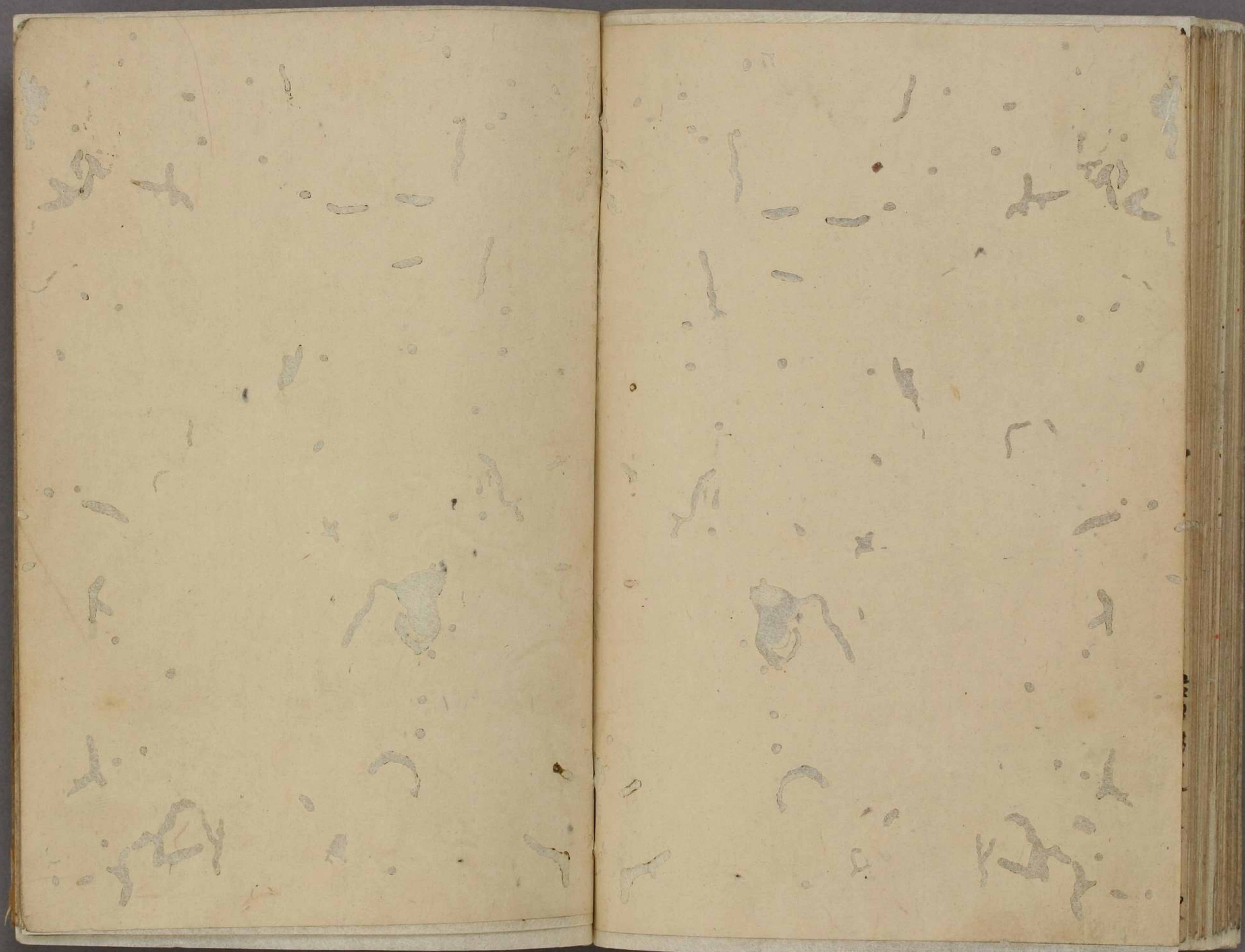
二、石、一、斗

日本毛、吉、紀、
所、人、
所、人、
所、人、

所、人、
所、人、
所、人、

新、垣、垣、屋、上、系、壁、矢、共、皆、是、石、也

又、信、六、年、再、心、か、か、る、事、相、友、の、振、を、よ、
願、し、て、此、八、日、志、の、言、東、部、紙、巻、の、業、自、
十、四、日、至、信、上、着、し、年、の、年、の、日、の、日、の、日、
乃、し、一、心、の、事、也、
亦、り、一、心、の、事、也、
此、地、と、い、う、我、
所、學、無、瓦、字、楸、比、終、二、
此、地、と、い、う、我、
所、學、無、瓦、字、楸、比、終、二、



宇田川橋より先生を

化所津山より五ノ橋の

招きより舟より舟の

舟より舟より舟の

舟より舟より舟の

備後 備前 備中 備後 備前 備中
備後 備前 備中 備後 備前 備中
備後 備前 備中 備後 備前 備中
備後 備前 備中 備後 備前 備中
備後 備前 備中 備後 備前 備中

備後 備前 備中 備後 備前 備中
備後 備前 備中 備後 備前 備中
備後 備前 備中 備後 備前 備中
備後 備前 備中 備後 備前 備中
備後 備前 備中 備後 備前 備中

よきしりしきそふりりのみそ
あしほしきしりのきりきり
るむらむらむらむらむらむら
ほむむむむむむむむむむむ
ぬれぬれぬれぬれぬれぬれぬれ

しししししししししししし
しししししししししししし
しししししししししししし
しししししししししししし

まのまのまのまのまのまの
まのまのまのまのまのまの

加川
楠
印
後





