

此圖是西醫列星力伊書中所載麝也余就讀其說
致狀及其所以成香有與漢人說差異者按此獸因歐羅
巴洲中之所不產但得其香於東方諸國以供用而已故其圖
說皆出于傳聞雖然比諸漢說却似甚確實因今畧釋
其說以備攷證其瘡功鑒定等語說則余別有詳釋
唐詩之香唱蘭吟曰模斯古和是語查出于亞囉比亞國云呼獸曰
模斯古和藏伊爾又曰揮斯古和引伊多產于東方諸國劫烏
多莫莫助兒韃而粗所屬揚州或百爾西亞海島取擄葛刺文那
東高特等山木麓之中形狀如鹿長三四尺許約以下
頭長耳後如兔尾小三指指徑肌肉稱體足強長一尺許蹄
前及後裂毛厚如他獸但卷曲乾剛易折長如兔之小指毛
指而白小腹近陰之部垂一囊大如雞卵其內空虛淨無血
常流利循環其血時有凝聚則其內別生一積膜裏其結成
者即是香也就審所以成此物其所產諸國秋冬之際多霜積
高至一丈若三四尺許不釋數月麝無所食忍飢渴日久
迨春末承其嘔飢之及從喉以遲會饜也其所化之血漸大
生酷熱變為膽汁樣之液汎溢于其體因身積久樹鬱
熱真敗流滯其一囊遂成此物也必於春末夏初
云土人獲此獸先連皮膜剔取其囊取出凝血暫時於
石上暴曬日不然則香氣酷烈不可得而當也候其
乾燥輕淨如粉成豔志色一再每其諸其皮膜中即以
質膏又其所凝聚之血液經久蘊熱至熾盛則變
為一膿腫方此時不堪其痛癢自斃木石以剔割之
其膿血淋漓下者為日光所乾燥結以成香者有之包
白而帶灰白是為下品蓋此物非他物此獸有時所發
起之一腫瘍也故經久則至破潰而出膿血也

寬政辛亥之冬

德堂 玄澤大槻茂實譯考



大槻茂實



此圖是西壁列墨力伊書中所載麝也余就讀其說
 致狀及其所以成香有與漢人說差異者按此獸因遊
 巴州中之所不產但傳其香於東方諸國以供用而已故其圖
 視皆出于傳聞雖說以落澤說却似甚確蓋因今魯澤
 其說以備攷證其瘴功鑿定等語說則余別有詳譯
 廣之香唱蘭呼曰檉斯古私是皆產于亞嶺比亞國云呼獸曰
 檉斯古私檉伊爾又曰檉斯古私引伊爾產于東方諸國勅烏
 多夫莫助兒鞭而粗所屬諸州或曰西亞亞海有獸榜葛刺支那
 東高寧等山樹蒿之中形狀如鹿長三四尺許其角如
 頭長耳如兔尾小三指按按肌肉稍體足強長一尺許其
 前及後裂毛厚如他獸但卷曲則易折長如小兒之小指色
 極而白小腹近海之部垂一囊大如雞卵其內空而液相連血
 常流利循環甚且血時有凝滯則生一積膜裏其結成
 者即是香也就當可成此物其所產諸國秋之陰雪重積
 高至丈若三四尺指不釋數月盡無所食忍飢渴日久
 迨春未承其嚼飢且渴味以遲會餐也且所化之血極大
 生酷熱變為膽汁樣無液沉澱于其體因其積久積鬱
 致其敗流其素遂成此物也必於春末夏初
 云土人獲此獸先連皮膜別取其囊傾出凝血暫時於
 石上暴曬日不乾則香氣酷烈不可得而嘗也信且
 乾燥輕淨如粉或貯于包再每其其皮膜中貯以
 皆膏又其所凝聚之血液經久積鬱至凝澀則變
 為一膿腫方此時不堪其痛癢自斃木石以別其之
 其膿血淋瀝下者為日其所乾燥結成香者有之包
 白而帶灰白是為下品蓋此物非他物此獸有時所發
 起之一腫瘍也故經久則至破潰而出膿血也

寬政辛亥之冬

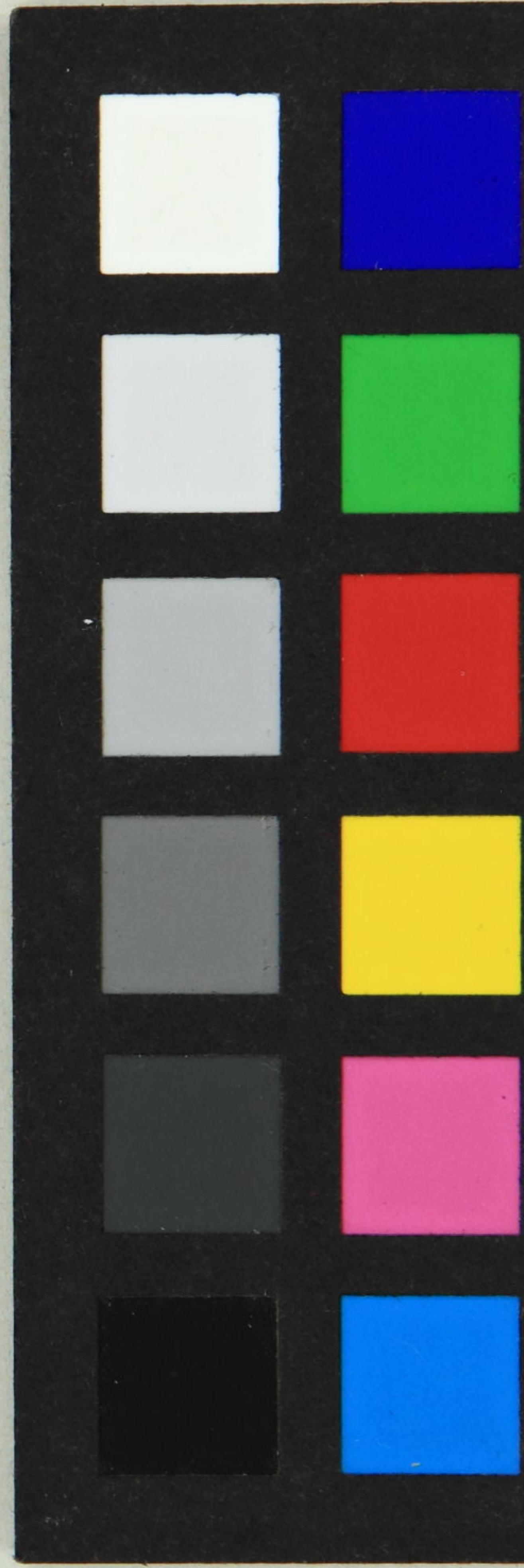
價甚 玄澤大槻茂實謹考



柳村共張景

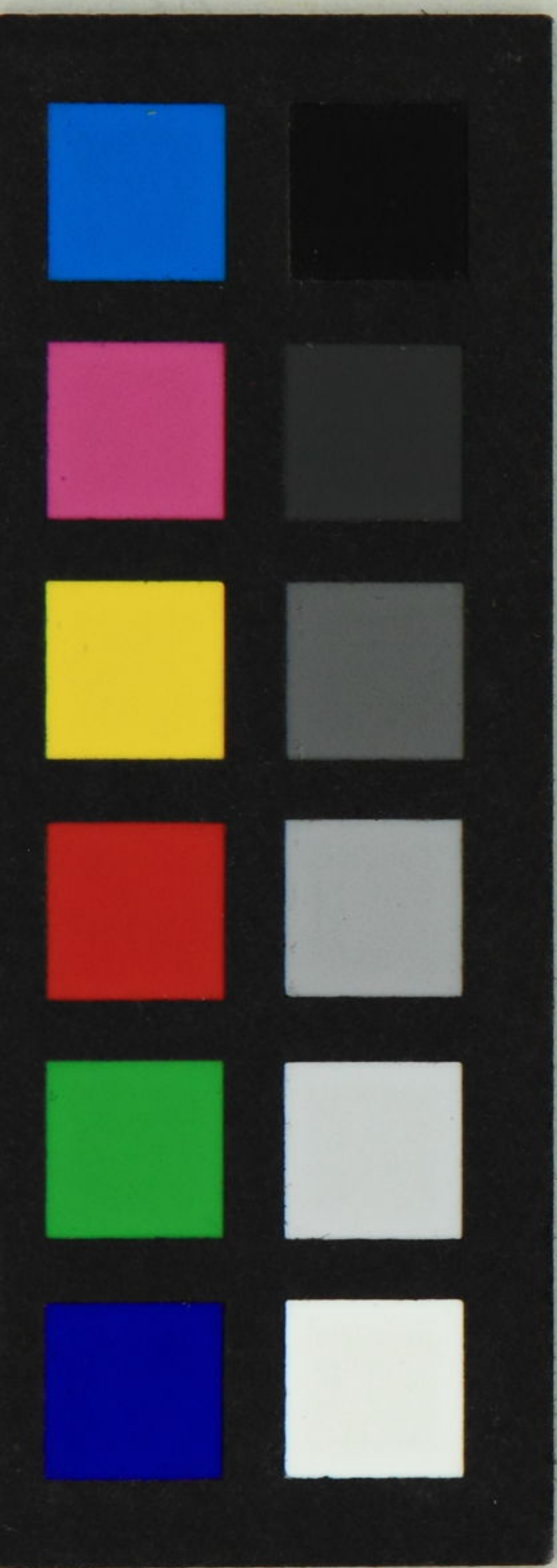
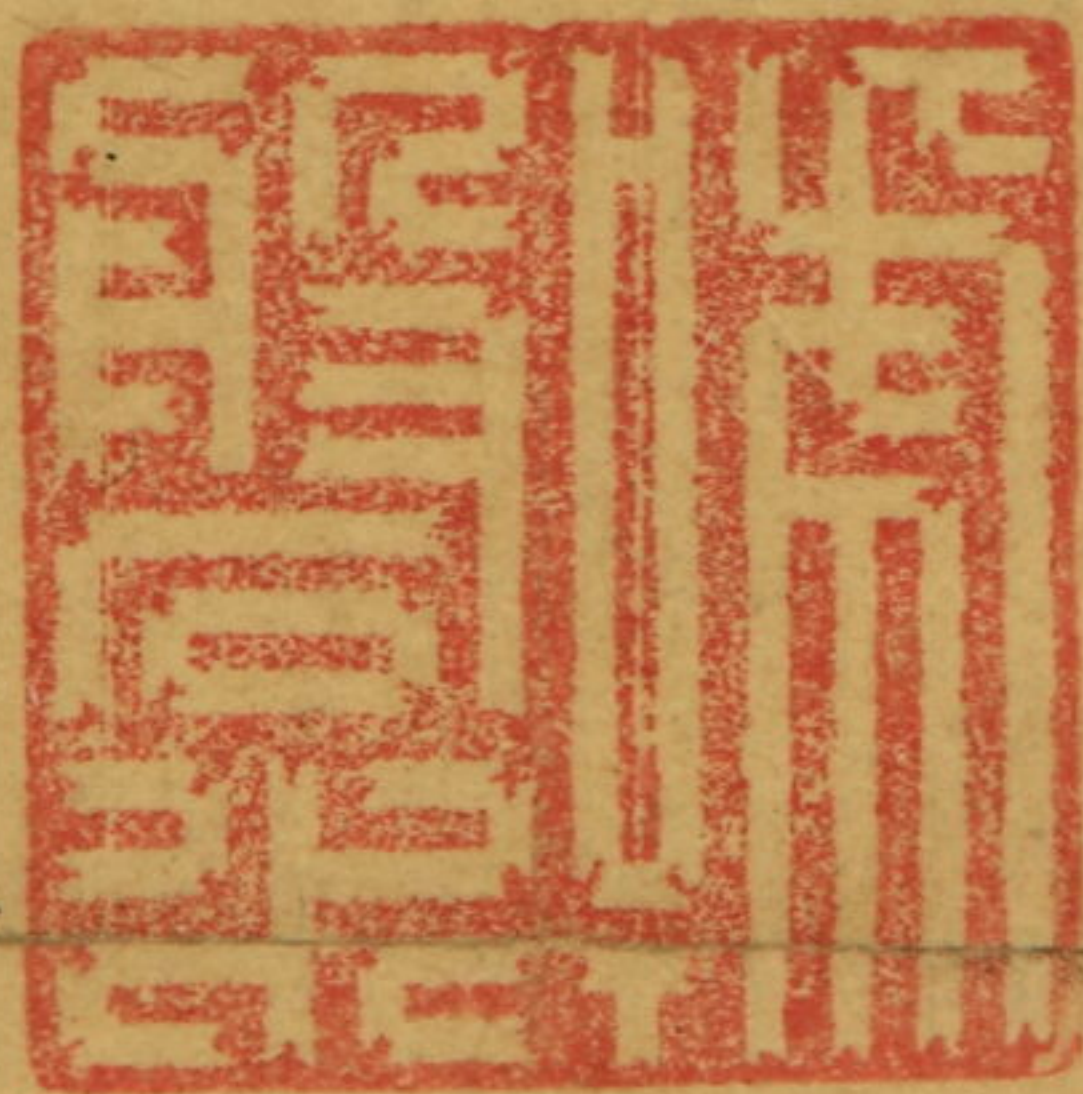


此圖是西醫列星



德其至

玄澤大槻茂實澤考



游松茂銀琴

